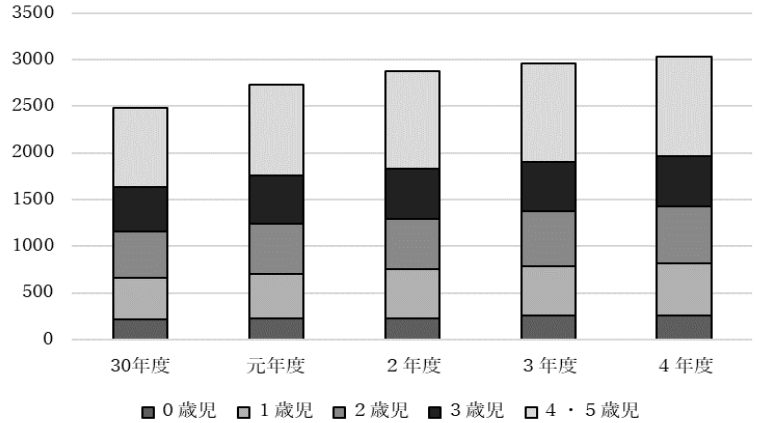


武蔵野市認可保育施設の入所状況及び待機児童数の推移（5年間）について

1 認可保育施設の入所状況の推移（各年度4月1日現在）

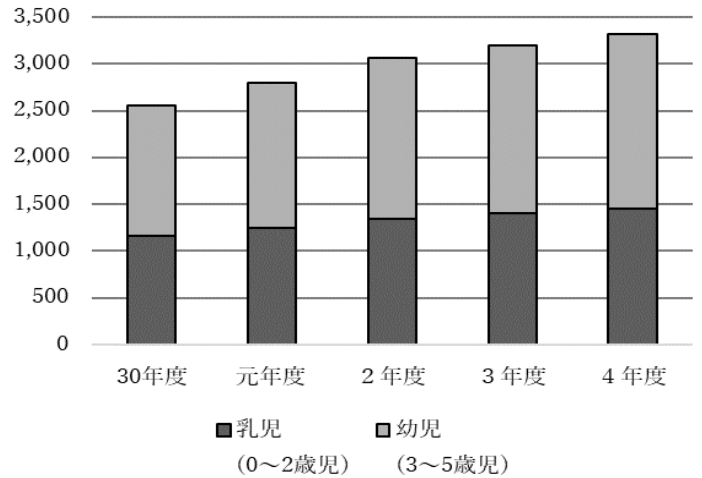
(1) 入所児童数

年度	クラス年齢					合計
	0	1	2	3	4・5	
30年度	217	449	488	485	848	2,487
元年度	229	476	539	511	977	2,732
2年度	232	519	547	538	1,046	2,882
3年度	255	530	592	524	1,059	2,960
4年度	260	558	606	542	1,072	3,038



(2) 定員

年度	乳児 (0～2歳児)	幼児 (3～5歳児)	合計
30年度	1,157	1,393	2,550
元年度	1,251	1,549	2,800
2年度	1,348	1,717	3,065
3年度	1,400	1,798	3,198
4年度	1,455	1,858	3,313



2 待機児童数の推移（各年度4月1日現在）

年度	クラス年齢						合計
	0	1	2	3	4	5	
30年度	14	29	5	5	0	0	53
元年度	14	20	9	2	2	0	47
2年度	0	0	0	0	0	0	0
3年度	0	0	0	0	0	0	0
4年度	0	0	0	0	0	0	0

