

公益財団法人 武蔵野生涯学習振興事業団

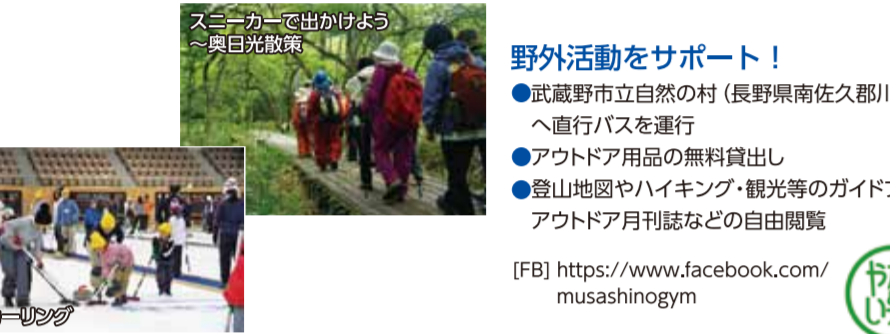
武蔵野市の指定管理者として、総合体育館などの市立スポーツ施設、生涯学習の複合施設である「武蔵野プレイス」など、公共施設の管理運営を行っています。

スポーツ教室



野外活動

野外活動センターでは、アウトドアスポーツ・自然観察・登山・キャンプなど子どもから大人まで楽しめるプログラムを提供しています。



野外活動をサポート!

- 武蔵野市立自然の村(長野県南佐久郡川上村)へ直行バスを運行
- アウトドア用品の無料貸出し
- 登山地図やハイキング・観光等のガイドブック、アウトドア月刊誌などの自由閲覧

[FB] <https://www.facebook.com/musashinogyim>

市立スポーツ施設の利用
スポーツ教室の申込みなら...

武蔵野総合体育館
TEL 56-2200 FAX 51-5493

野外活動のことなら...

野外活動センター(武蔵野総合体育館3階)
TEL 54-4540 FAX 51-9810

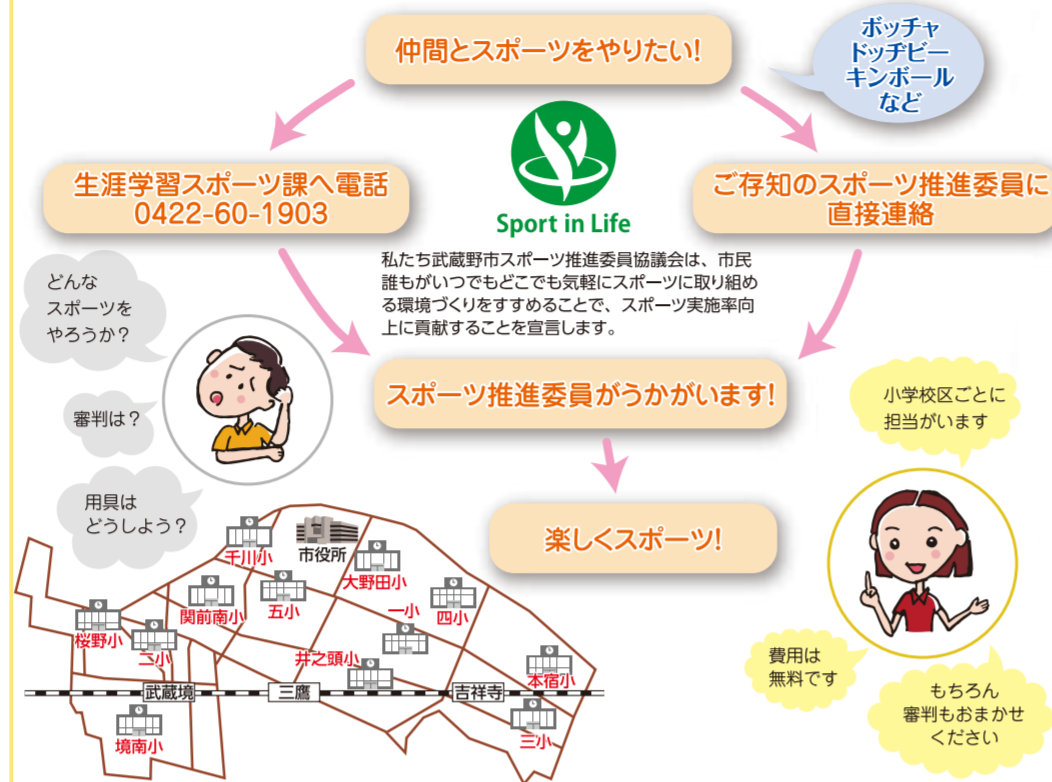
9:00~21:30(野外活動センターは17:00まで)
休館日: 毎月15日(土・日・祝日の場合は翌平日)・年末年始
吉祥寺北町 5-11-20 [HP]<http://www.musashino.or.jp>

武蔵野市教育委員会 生涯学習スポーツ課



武蔵野市スポーツ推進委員

「武蔵野市スポーツ推進委員」はスポーツ基本法に基づき、市民のスポーツ推進や障害者スポーツの普及のために、武蔵野市教育委員会が委嘱している非常勤特別職の地方公務員です。地域の交流会やクラス親睦会などの企画・運営のお手伝いを行っているほか、ファミリースポーツフェア(毎年4月29日(祝)開催)の実施、武蔵野市ロードレース等様々なスポーツ事業に協力しています。



市民スポーツデー

- 第3日曜日に実施(7月・8月・3月を除く)
- 4月~10月: 13:00~17:00
- 11月~2月: 13:00~16:00
- 申込み・参加費は不要

毎月の開放場所や特別イベントについては、毎月1日号市報・HP等でご確認ください。
武蔵野市 市民スポーツデー 検索

ファミリースポーツフェア



- 日程 4月29日(祝) 10:30~16:00
- 会場 総合体育館・陸上競技場など
- 入場 無料 事前申込不要

TEL 60-1903 [Email] sec-syougaku@city.musashino.lg.jp

武蔵野市企画調整課 オリンピック・パラリンピック担当

Sports for All

武蔵野市では、誰もがスポーツに参加できる環境づくりを目指して、東京2020オリンピック・パラリンピック競技大会等に向けたイベント名を「Sports for All」としました。子どもたちをはじめとして、市民の皆様に残る魅力的な体験の機会を提供しています。(共催 生涯学習スポーツ課)



オリンピック・パラリンピック競技の体験など様々なイベントを実施しています。
Facebook ページ「武蔵野市 Sports for All 情報」
イベント情報や東京2020大会に関する情報をお届けしています

TEL 60-1970 [E-mail] sec-olypara@city.musashino.lg.jp

特定非営利活動法人 武蔵野スポーツクラブ

総合型地域スポーツクラブとして、スポーツ文化の振興や、地域活性化に向けた活動を行っています。ハンディキャップのある小学生向けサッカー教室やかけっこ教室などを開催しています。

中町 2-10-12 TEL 55-0720

いつでもどこでも気軽にスポーツを!

ココカラ スポーツ! むさしのスポーツマップ&ガイド

発行: 武蔵野市教育委員会 教育部 生涯学習スポーツ課 令和2年2月 第5版発行

武蔵野市立のスポーツ施設



問い合わせ先
(公財)武蔵野生涯学習振興事業団
TEL 0422-56-2200(総合体育館内)

開館時間: 9時~21時30分
休館・休場日: 毎月15日(土・日・祝日の場合は翌平日)
年末年始 その他臨時休場あり

1 武蔵野総合体育館

(A) メインアリーナ

バレーボール3面、バスケットボール2面、バドミントン10面等ご利用いただけます。
天井が高いので、新体操等のご利用も可能です。
またランニング走路(一周180m)もご利用いただけます。

① 9:00~21:30
② [個人] メインアリーナ 大人:400円/小学生:100円
ランニング走路 大人:100円/中学生以下:無料

貸切可 1,730㎡、45m×37m 天井高 13.7m

(B) 軽体操・ダンス室

各種ダンス、体操等にご利用いただけます。CD、カセットテープレコーダーを無料で貸し出しています。

① 9:00~21:30
② [個人] 大人:400円/小学生:100円

市民カード 半額 [コート] 100円

貸切可

(C) トレーニング室

約80台のマシンのトレーニングやトレーナーによる体操、ストレッチ等のプログラムにも参加できます。
★15歳以上(中学生を除く)から利用可能です。
① 9:00~21:30
② [個人] 大人:400円/小学生:100円

市民カード 半額 [コート] 100円

貸切可

(D) 体力測定室

身長、体重、体脂肪等の形態と、筋力、持久力、柔軟性等の体力を測定し、運動プログラムなどをアドバイスします。
★15歳以上(中学生を除く)から利用可能です。
① 9:00~21:30
② [個人] 大人:400円/小学生:100円

市民カード 半額 [コート] 100円

貸切可

(E) 卓球室

8台の卓球台がご利用できます。ラケット、ボールは無料で貸し出しています。

① 9:00~21:30
② [個人] 大人:400円/小学生:100円
市民カード 半額 [コート] 100円

貸切可

(F) サブアリーナ

バレーボール2面、バスケットボール1面、バドミントン4面等ご利用いただけます。

① 9:00~21:30
② [個人] 大人:400円/小学生:100円
市民カード 半額 [コート] 100円

貸切可 847㎡、23m×33m 天井高 9m

(G) 柔道場・剣道場

柔道、剣道、空手、太極拳、ヨーガ等ご利用いただけます。柔道場と剣道場を1つの広い武道場としての利用もできます。
① 9:00~21:30
② [個人] 大人:400円/小学生:100円
市民カード 半額 [コート] 100円

貸切可

(H) 弓道場

弓道、アーチェリーでご利用いただけます。初めての方、弓具をお持ちでない方は指導者のいる時間にご利用ください。
① 9:00~21:30
② [個人] 大人:400円/小学生:100円
市民カード 半額 [コート] 100円

貸切可

2 武蔵野温水プール・武蔵野プール(屋外)

温水プールでは、水中ウォーキングも楽しめます。夏期には、屋外プールも開放し、4つのプールを自由に利用できます。
★オムツの取れている幼児からご利用いただけます。
★泳帽をご用意ください。

武蔵野温水プール
25mプール: 25m×15m 水深1.2m~1.4m
15mプール: 15m×8m 水深0.9m~1.0m
武蔵野プール(屋外)
50mプール: 50m×25m 水深0.8m~1.8m
幼児プール: 直径12m(円形) 水深0.3m~0.4m

① 9:00~21:30 ●夏期・屋外のみ~18:00
② [個人] 大人:400円/小学生:100円/未就学児:無料
市民カード 半額 [コート] 100円
●夏期 大人:200円/小学生:10円/未就学児:無料
[コート] 100円 貸切可(温水プールのみ)

貸切可

3 武蔵野陸上競技場

日本陸上競技連盟 第3種公認競技場
トラック8コース(オールウェザー)
ジョギングコース(トラック外周) 1周520m
フィールド105m×68m 芝生
スタンド席 2,152席 車いす席 36席

① 9:00~17:00/
~19:00(5~8月)/
~18:00(4,9月)
② [個人] 大人:100円/中学生以下:無料
[コート] 100円 貸切可

貸切可

4 緑町スポーツ広場

ゲートボール・ドッジボール・フットサル等ご利用いただけます。
① 9:00~17:00/
~19:00(5~8月)
② [個人] 大人:400円/中学生以下:無料
市民カード 半額 [コート] 100円 貸切可

貸切可

5 武蔵野庭球場

砂入り人工芝コート7面。硬式テニス、ソフトテニスでご利用いただけます。
★貸切のみ
① 8:45~16:45/
~18:45(5~8月)
② [貸切] 1000円/2時間
※市外の方は借額です。

6 武蔵野軟式野球場

軟式野球、少年野球、ソフトボール等ご利用いただけます。
★貸切のみ
① 8:45~16:45/
~18:45(5~8月)
② [貸切] 2000円/2時間
※市外の方は借額です。

7 ストリートスポーツ広場

スケートボード・インラインスケート・BMXができる。無料開放施設です。ルールを守って楽しくご利用ください。
① 平日:13:00~20:00
土・日曜日、祝日:10:00~20:00
土曜日/10:00~12:00は小学生専用
② [個人] 無料

武蔵野中央公園
スポーツ広場

都立武蔵野中央公園の一部をスポーツ広場として貸し出しています。サッカーや野球ができるグラウンドが2面あります。ご利用に際しては予約申込みが必要です。
★貸切のみ
① 9:00~17:00/~18:00(5~8月)/
~19:00(6~7月)
② [貸切] 無料

貸切可

①利用時間
個人、貸切の利用時間は施設によって異なります。
②使用料
[個人] 個人使用料 時間 3時間(プール2時間)
市民カード下 個人使用料が割引
武蔵野市内在住の方に発行
[コート] 個人使用料が割引
武蔵野市内在住の65歳以上の方に発行
[ラテラ] 個人使用料が無料
武蔵野市内在住の障害者手帳をお持ちの方に発行
[貸切] 貸切利用が可能です。
施設のご利用についての詳細は武蔵野生涯学習振興事業団にお問い合わせください。

健康づくり支援センター (公益財団法人 武蔵野健康づくり事業団)

「自分の健康は自分で守ろう!」を合言葉に「健康づくり推進員」「健康づくり人材バンク」「健康づくりパートナー」を三本柱として、あらゆるライフステージにおける市民等の主体的で継続的な健康づくりを、専門的かつ地域との連携によりサポートしています。

主な支援事業 ※詳細は直接センターにお問い合わせください。
インボディ測定会、健康体操教室、だんだん活力アップ体操、日本縦断KCC(健康健脚チャレンジャー)、健康づくり出前講座、ウォーキング教室、地域団体等との共催事業など

●地図に掲載している「ウォーキングコースガイド」をご希望の方はご連絡ください。
吉祥寺北町 4-8-10 武蔵野市立保健センター1階
TEL 51-0793 FAX 51-0730
●●●[HP] <http://www.musashino-health.or.jp> [FB] <https://www.facebook.com/kenkoudankun> ●●●