

### 目次

特集	新型コロナワクチン接種・予約情報	……2
特集	未来に向けた話し合いが始まります	……12
コロナ関連	お知らせ	……2
募集	スポーツ	……4
イベント	健康	……6
子ども	ごみとリサイクル	……8
コミュニティ	議 会	……3
	講 座	……5
	休日の医療機関	……7
	図書館	……10

●武蔵野市ホームページ

<http://www.city.musashino.lg.jp/>

携帯電話版は末尾に m/ を。



令和4年11月3日に市制施行75周年を迎えるにあたり、「市制施行75周年」の冠事業の冒頭にマークを記載しています。

発行 ● 武蔵野市 編集 / 総合政策部秘書広報課 〒180-8777 武蔵野市緑町2-2-28 代表電話 ☎0422-51-5131



## 戦後77年

### ～戦争も核もない世界を武蔵野から～



「世界連邦平和像」北村西望氏作

第二次世界大戦中、現在の都立武蔵野中央公園周辺には、大規模な軍需工場である中島飛行機武蔵製作所があり、ゼロ戦などの戦闘機のエンジンが作られていました。この工場を標的として、米軍のB29爆撃機によって昭和19(1944)年11月24日から計9回もの空襲があり、工場の従業員をはじめ、周辺住民など多くの方が犠牲となりました。

市では、このような歴史がもたらした平和への強い思いから、昭和57(1982)年には市議会において「武蔵野市非核都市宣言」を行いました。平成20(2008)年からは市民・市民団体による非核都市宣言平和事業実行委員会と協力して平和の大切さを伝える事業を行っています ▶ 問：市民活動推進課 ☎60-1829

### 一般向けイベント

映画「ヒロシマへの誓いーサーロー節子と共にー」上映会

**日時** 8月18日(木)  
午後2時～4時

**場所** 武蔵野プレイス フォーラム

**定員** 50名(超えた場合抽選)

**その他** 武蔵野の平和施策についての解説あり



### 子ども向けイベント

平和に関する絵本と紙芝居の読み聞かせ

**日時** 8月19日(金)  
午後2時～3時30分

**場所** 武蔵野プレイス フォーラム

**定員** 50名(超えた場合抽選)



「武蔵野から伝える戦争体験記録集 (I～III)」・「平和・憲法手帳第2版」を配布しています

貴重な戦争体験を継承していくため、戦争体験や武蔵野の空襲などについてまとめた記録集と平和・憲法手帳です。

▶ 配布：市民活動推進課、各市政センター。市HPにも掲載 ▶ 費用：無料



### パネル展

武蔵野の空襲と中島飛行機、広島・長崎の原爆についてのパネルを展示します。

**協力**  
武蔵野けやき会、武蔵野の空襲と戦争遺跡を記録する会

※市役所正面玄関ショーウィンドーで市民から寄せられた戦争関連資料の展示を行います(8月2日[火]～31日[水]、協力：延命寺)

日時	場所
8月5日(金)～16日(火) 午前8時30分～午後5時 (初日は正午から)	市役所ロビー
8月18日(木) 正午～午後5時 8月19日(金) 午前10時～午後5時	武蔵野プレイス ギャラリー
8月31日(水) 午前10時～午後4時	吉祥寺駅南北自由通路はなこみち

### 青少年平和交流派遣団

市制施行75周年を迎えることを踏まえ、平和の尊さ、戦争の悲惨さを次世代に継承するため、8月8日(月)～9日(火)に長崎平和推進協会が実施する青少年ピースフォーラムに市内在住・在学の中・高生が参加します。



### 黙とう

広島、長崎に投下された原爆による死没者の慰霊と、先の大戦において亡くなられた方々を悼み、世界恒久平和の実現を祈念するため、黙とうのご協力をお願いします。

広島原爆投下の日	8月6日(土) 午前8時15分
長崎原爆投下の日	8月9日(火) 午前11時2分
終戦記念日	8月15日(月) 正午

皆で子どもと子育てを温かく見守り支えるまち、武蔵野へ

武蔵野市長 松下玲子

梅雨明けが早く、例年よりも厳しい暑さが予想される夏が来ました。今年は3年ぶりに地域の夏祭りやイベントの開催が予定されており、子どもたちの健やかな育ちや学びを支える地域の皆さまのご尽力に心から感謝いたします。感染者数が急増しているコロナ禍でのイベントの開催の可否や方法などを巡っては、さまざまな意見があると思いますが、感染拡大防止のための対策を取りながら、できる限りのことをできるだけ行おうと、知恵を絞る多くの皆さまが取り組んでくださっていることを、とてもありがたく思います。

少子化が急速に進む中、このまま若い世代が減少し続けたら、今後の年金や医療、介護などの社会保障をはじめとして、これから迎える未来の社会はどうなっていくのでしょうか。

子ども子育て支援は、子どもを産み育てやすいまちをつくるため、今を生きるすべての大人が未来の大人を育て支えるため、まさに社会全体で取り組むことが大切だと思います。

成長著しい子どもたちにとって、今年の夏は二度と帰ってこない大切な瞬間です。

さあ夏休み、地域で過ごす子どもたちを皆で温かく見守りその成長を支えましょう。

アサガオ

### 人口と世帯

(令和4年7月1日現在、( )は前月比)

人口14万8374人(35人増) 世帯数7万8650世帯(25減)  
●男7万976人(9人減) ●女7万7398人(44人増)  
(うち外国人住民数3181人(27人増))



City Report Musashino is available in 10 languages. 市報むさしのを10言語で読むことができます。

# 新型コロナワクチン 接種・予約情報

全国で新型コロナウイルス感染症の感染者が急増しており、特に重症化リスクの高い方が集まる医療機関・高齢者施設などにおいて、多数の重症者が発生することで、医療体制に影響が生じることが懸念されます。そのため、国は医療機関・高齢者施設などの従事者を新たに4回目接種の対象としました。18～59歳の医療機関・高齢者施設などの従事者や基礎疾患のある方で4回目接種を希望する方は接種券発行の申請をしてください。

また、市では今後段階的に接種体制を縮小していきます。集団・個別接種ともに予約には空きがありますので、接種を希望する方は、接種券をご用意の上、早めの接種をお願いします。

## 4回目接種



4回目接種

市の集団接種会場、市内約60医療機関、東京都大規模接種会場で接種が可能です。  
※市の集団接種会場では、一部の会場・時間で予約なしでも接種できますが、確実な接種を希望する方は事前に予約することをおすすめします

**対象者** 3回目接種日から5カ月が経過し、下記①～④のいずれかに該当する方

### ① 60歳以上の方

**接種券** 3回目接種日の4カ月後の月の下旬に発送します  
4月に3回目接種した方には、8月下旬に発送予定です  
(3月に3回目接種した方には、7月19日に発送済み)

### 18～59歳のうち、

- ②基礎疾患のある方
- ③新型コロナウイルス感染症にかかった場合の重症化リスクが高いと医師が認める方
- ④重症化リスクが高い多くの方々に対してサービスを提供する医療機関や高齢者施設・障害者施設などで従事する方

NEW

**接種券** 接種を希望する方は、接種券発行の申請が必要です

**【申請方法】** 市ホームページ、郵送、窓口（保健センター）、市コールセンター  
**【発送日】** 申請受理日によって異なります  
申請方法や発送日などの詳細は、右の二次元コードや市コールセンターでご確認ください。



予約方法

市インターネット予約システム（24時間）

市コールセンター ☎03-6736-5604（受付時間内）

※接種当日に個別接種の予約をキャンセルする場合は、必ず医療機関に電話してください



市インターネット予約システム

## 3回目接種



3回目接種

市の集団接種会場、市内約35医療機関、東京都大規模接種会場で接種が可能です。

※市の集団接種会場では、一部の会場・時間で予約なしでも接種できますが、確実な接種を希望する方は事前に予約することをおすすめします

## 1・2回目接種

### ○12歳以上

市の集団接種会場、市内2医療機関、東京都大規模接種会場で接種が可能です。



12歳以上

### ○5～11歳

市内8医療機関、東京都大規模接種会場で接種が可能です。



5～11歳

※5～15歳の方は、接種当日に保護者（親権者や後見人）の同伴が必要です

◆予約、接種券、接種会場などについて  
武蔵野市新型コロナウイルスワクチン接種コールセンター（通話料がかかります）

☎03-6736-5604（平日午前8時30分～午後5時15分）

※電話のかけ間違いにご注意ください

※医学的な質問は、厚生労働省新型コロナワクチンコールセンターをご利用ください

◆東京都新型コロナウイルスワクチン副反応相談センター（通話料がかかります）

☎03-6258-5802（土・日曜、祝日含む24時間）

◆厚生労働省新型コロナワクチンコールセンター（フリーダイヤル）

☎0120-761770（土・日曜、祝日含む午前9時～午後9時）

問い合わせ

国の方針変更などにより、内容を変更する場合があります。変更した場合は、市ホームページや各SNSでお知らせします。

## コロナ関連

### 新型コロナウイルス感染症

## 自宅療養者支援センター ☎0422-60-1916

(安全対策課)

食料品・日用品支援、安否確認、自宅療養に伴う心配事などの相談受け付け。  
万が一、自宅療養となった場合に備え、食料や日用品の家庭内備蓄をお願いします。

## お知らせ

### 吉祥寺東町1丁目市有地利活用庁内検討委員会報告書ができました



吉祥寺東町1丁目市有地

▶配布：市役所案内・資産活用課、各市政センター・図書館・コミセン。市HPに掲載 ▶問：資産活用課 ☎60-1973



### ●市民説明会

▶日時：①8月2日（火）午後

7時②8月6日（土）午後2時30分（開場15分前）▶場所：①公会堂第1・2合同会議室②商工会館市民会議室▶定員：各回25名（申込順）▶申込：前日までに電話またはEメール（申込要領参照）で資産活用課 ☎60-1973、sec-shisankatsuyou@city.musashino.lg.jpへ。

### 全国瞬時警報システムJアラート

動作確認のため、内閣官房から配信された情報が市内の防災行政無線で一斉に放送されます。災害の発生状況、気象状況によっては、国の判断により中止となります。  
▶日時：8月10日（水）午前11時ごろ▶放送内容：チャイム→「これはJアラートのテストです」を3回→「こちらは防災むさしのです」→チャイム▶問：安全対策課 ☎60-1916

### 特別障害者手当・障害児福祉手当の受け付け

すでに受給中の方には所得状況届（現況届）を送付しましたので提出してください。本人および扶養義務者の所得による所得制限あり（特別障害者手当の本人所得には非課税所得とされる各種年金の給付金を含む）。障害程度は所定の診断書により判定（各種手帳を所持していなくても申請可）。手当額は国基準により改定される場合があります▶問：障害者福祉課 ☎60-1904

特別障害者手当  
20歳以上で重度の障害があるため日常生活に常時特別の介護が必要な方。おおむね身体障害者手帳1・2級、愛の手帳1・2度程度の方。あるいは、これらと同等の疾病、精神障害の方（施設入所、3カ月を超える入院の場合を除く）/月額2万7300円

障害児福祉手当  
20歳未満で重度の障害があるため日常生活に常時介護が必要な方。おおむね身体障害者手帳1・2級の一部、愛の手帳1・2度程度の方。あるいは、これらと同等の疾病、精神障害の方（施設入所、障害年金受給者を除く）/月額1万4850円

### 家屋調査にご協力ください

令和4年1月2日以降に新築または増・改築した家屋について、令和5年度からの固定資産税・都市計画税評価額算定のために、所有者へ市から手紙を送っています。新型コロナウイルス感染症拡大防止のため、原則として家屋内立ち入り調査は行わず、資料提供をもとに家屋調査を行います。また、登記していない家屋で、年内に取り壊す予定の方（附属家など含む）、名義の変更（売買、相続、贈与など）があった方（予定の方）は、ご連絡ください▶問：資産税課 ☎60-1825

### 事業所アンケートの回答にご協力ください

第三期産業振興計画策定に向けた基礎調査として、市内の事業所向けにアンケートを実施します。8月19日までに <https://questant.jp/q/C3R3KMW6> から ▶問：産業振興課 ☎60-1832



### 会議などの開催と傍聴

※いずれの会議も傍聴できます。体調不良や熱のある方の入室をお断りすることがあります。

会議名	日時	会場	傍聴・議題など	申込・問
多文化共生推進懇談会	8月17日（水）午後7時	市役所411会議室	10名（先着順）/中間まとめやワークショップの内容についての意見、助言	申込：不要 多文化共生・交流課 ☎60-1806

## 申込要領

記入事項①行事名（コース）②住所③氏名（ふりがな）④電話番号⑤そのほかの必要事項（記事に明示）●特に記載のない場合、1行事（コース）につき本人1回（家族対象のものは1家族1回）の申し込みです ●往復ハガキの場合は返信用にも住所・氏名を記入（消せるボールペン不可）

最新の情報(各施設の開館時間含む)は、各主催者にお問い合わせいただくか、市HPで確認してください。

参議院議員選挙の開票結果(武蔵野市開票区)

7月10日に行われた参議院議員選挙の開票結果(武蔵野市開票区)は次の通りです▶問:選挙管理委員会事務局☎60-1893

◎東京都選出議員選挙

- 当日有権者数:12万4728人(うち在外選挙人434人)
○投票総数:7万7497票 ○有効投票数:7万5200票
○投票率:62.13%(男62.22%、女62.05%)

候補者別得票数(得票順) 当=当選人

Table with 3 columns: Rank, Candidate Name, Party, Votes. Lists candidates like 朝日けんたろう, 蓮舫, 山添拓, etc.

◎比例代表選出議員選挙

- 当日有権者数:12万4728人(うち在外選挙人434人)
○投票総数:7万7470票 ○有効投票数:7万5605票
○投票率:62.11%(男62.19%、女62.04%)

名簿届出政党等の得票数(候補者と政党等の得票数の合計、得票順)

Table with 3 columns: Party Name, Votes. Lists parties like 自由民主党, 立憲民主党, etc.

市議会からのお知らせ

右記の日程で、定例会閉会中の委員会などを開催します。令和4年第3回定例会は、9月1日(木)開会予定です。

ださい▶問:議会事務局議事係 ☎60-1883

■期日・内容 開会時間(予定):午前10時、◎は生中継を実施

Table with 2 columns: Date, Meeting Name. Lists dates from 8/16 to 8/23 and meeting names like 全員協議会, 総務委員会, etc.

市関連施設

\*文化施設の住所などについては、11頁をご覧ください。

- 吉祥寺市政センター 〒180-0004吉祥寺本町1-10-7商工会館2階 ☎22-1821
中央市政センター 〒180-0006 中町1-2-8 ☎56-3800
武蔵野市政センター 〒180-0022 境1-1-7QuOLa2 階 ☎53-2200

- 商工会館 〒180-0004 吉祥寺本町1-10-7 観光機構(1階)/吉祥寺まちづくり事務所(2階)/消費生活センター(3階)
市民社協・ボランティアセンター武蔵野/福祉公社/地域包括ケア人材育成センター〒180-0001吉祥寺北町1-9-1
障害者総合センター 〒180-0001吉祥寺北町4-11-16
総合体育館 〒180-0001 吉祥寺北町5-11-20 野外活動センター・市体育協会(3階)

- シルバー人材センター 〒180-0013 西久保1-6-27 多摩信用金庫武蔵野支店4階
高齢者総合センター 〒180-0012 緑町2-4-1 みどりのこども館 〒180-0012 緑町2-6-8
むさしのエコreゾート 〒180-0012 緑町3-1-5
障害者福祉センター 〒180-0011 八幡町4-28-13
国際交流協会(MIA) 〒180-0022 境2-14-1スイング9階
市民会館/男女平等推進センター 〒180-0022 境2-3-7
ふるさと歴史館 〒180-0022 境5-15-5
武蔵野プレイス 〒180-0023 境南町2-3-18

秘書広報課からのお知らせ 問:秘書広報課☎60-1804

市報は月2回「市報むさしの」は全戸配布のほか、市の施設、JR3駅などに置いてあります。視覚障害の方のために、音声版「声の市報」も作成しています。

- むさしの ケーブルテレビ(11ch)
シティニュース \*毎月/9:15、12:00、20:15、22:00
\*8月1日(月)・2日(火)・7日(日)は、一部放送時間が変更となります。
マイシティ むさしの-FM(78.2MHz)
むさしの \*月~金曜/9:30、12:15、13:30、16:45、18:30、21:30 ●土曜/9:30、11:45、12:45、15:30、16:45、18:30 ●日曜/9:30、11:45

市政情報を発信しています

LINE: ホーム画面から「武蔵野市」・「@musashinocity」を検索
ツイッター: https://twitter.com/musashino\_hope
フェイスブック: https://www.facebook.com/musashinocity



LINE

ツイッター

フェイスブック

むさしの防災・安全メール

台風・地震などの災害・防災情報、事件・不審者・環境などの安全情報ほか/配信不定期/利用方法:パソコンや携帯電話などから登録ページにアクセス。
http://mobile.city.musashino.lg.jp/index.cgi?page=4



旧赤星鉄馬邸が 国の登録有形文化財に登録されます

旧赤星鉄馬邸(吉祥寺本町4-26-21)は建築家アントニン・レーモンドの設計により昭和9年に建てられたモダニズム大規模邸宅です。7月22日開催の国の文化審議会文化財分科会の審議・議決を経て、国登録有形文化財(建造物)に登録するよう文部科学大臣に答申されました。



施設使用料のキャッシュレス決済が始まります

文化施設・体育施設・武蔵野プレイスなどで、オンライン・窓口でのキャッシュレス決済を導入します。

▶開始日:8月1日(月)から ▶そのほか:8月1日午前0時~5時は施設予約システム停止。詳細は文化生涯学習事業団HP参照 ▶問:文化生涯学習事業団各施設

新築記念樹のお知らせ

市内に住宅を建築する(した)方へ建築計画に合わせて新築記念樹の苗木を差し上げます。

▶樹種:ハナミズキ、シマトネリコなど ▶申込・問:9月中旬の配付は8月20日(必着)までに専用申込ハガキ(建築確認申請の事前調整時に緑のまち推進課で配付)を〒180-8777 緑のまち推進課☎60-1863へ。

むさしのエコreゾート・クリーンセンターの予約利用の申込受付

フリースペースやものづくり工房、コミュニティラウンジなど利用可。 ▶利用開始日:9月1日(木)か

市民会館10月分使用申込

仮申請が重なった場合、利用団体などによる公開抽選。空き室は使用当日まで申し込み可。

▶日時:仮申請...8月1日(月)~15日(月)、公開抽選...8月16日(火)午後1時30分、本申請...8月20日(土)~31日(水)午前9時~午後8時 ▶申込・問:市民会館☎51-9144

証明書自動交付機を停止します

システムメンテナンスのため。 ▶日時:8月9日(火)午前9時~午後7時(1台ごとに90分程度) ▶問:市民課☎60-1839

官公署だより

建退共制度について

建退共制度は、中小企業退職金共済法に基づき建設労働者の福祉の増進と建設業を営む中小企業の振興を目的として設立された退職金

制度です。加入できる事業主...建設業を営む方、対象となる労働者...建設業の現場で働く人、掛金...日額320円 ▶問:建退共東京支部☎03-3551-5242

手洗い、換気、会話をする際のマスク着用など基本的な感染防止対策の継続をお願いします。熱中症の危険がある場合はマスクを外しましょう。



### 募集

#### 関係団体の職員などの募集

特に記載のないものは令和5年3月31日まで(試用期間なし。再度任用)

所属・職種・人数	業務・応募資格	勤務・報酬など	選考
嘱託保育士(産休等代替) 1名	保育業務/保育士資格を有する方	10月(採用日応相談)~(期間は職員の育休状況による)/週5日(月~金曜)午前8時30分~午後6時のうち7時間/北町保育園/月額22万5300円/調/調	書類審査、面接: 9月6日(火)
給食調理嘱託職員 1名	給食調理/調理師または栄養士資格を有する方	10月(採用日応相談)~週4日(月~金曜)午前8時30分~午後5時までの7時間30分/境南第2保育園/月額18万3000円/調/調	書類審査、面接: 9月5日(月)

▶ 申込・問: 8月26日(金・必着)までに市販の履歴書(写真貼付、希望職種を明記)を郵送で子ども協会事務局総務課 ☎36-0671 (〒180-0013西久保1-6-27多摩信用金庫武蔵野支店4階)へ

#### 福祉型住宅入居者募集(高齢者用) 電話受け付け

若干戸、1K~1DK(バス・トイレ付)、家賃約2万~4万円程度(所得により異なる)。

▶ 対象: 次の①~④のすべてに該当する方①市内に引き続き3年以上在住②住宅に困っている③申込日において65歳以上のみの世帯④令和3年中の所得が月額21万4000円以下(1人の場合)、住宅困窮度順に決定 ▶ 申込・問: 8月2日~4日午前9時~正午、午後1時~4時に電話で住宅対策課 ☎60-1905 へ。

#### 都営住宅 入居者募集

①ポイント方式による家族向け②抽選方式による単身者向・単身者用車いす使用者・シルバーピア向け。 ▶ 資格: 申込者本人が都内に引き続き3年以上居住 ▶ 募集案内配布: 8月1日(月)~9日(火)に市役所案内・住宅対策課、各市政セ

される場合あり)、社会保険・雇用保険加入あり/期期末手当あり/交通費あり(上限あり)/面接の詳細は事前に通知(届かない場合要連絡)、提出書類の返却不可、結果は合否に関わらず通知

ンター・図書館、都庁、東京都住宅供給公社募集センター。https://www.to-kousya.or.jp/から印刷可 ▶ そのほか: 詳細は募集案内参照 ▶ 問: 東京都住宅供給公社募集センター ☎03-3498-8894、住宅対策課 ☎60-1905

#### 公会堂の改修等に関する市民ワークショップ

▶ 日時: ①8月30日(火)午後7時②9月13日(火)午後7時③10月10日(月・祝)午後1時30分 ▶ 場所: ①公会堂ホール②芸能劇場小ホール③武蔵野プレイスフォーラム ▶ 対象: 市内在住・在勤・在学の方、30名程度(全回参加できる方優先し、超えた場合抽選) ▶ 費用: 無料 ▶ 申込・問: 8月16日(必着)までに申込フォーム・ファクス・郵送(申込要領参照し、年齢、参加可能回も明記)で〒180-8777市民活動推進課 ☎60-1831、FAX51-2000へ。



スタッフ登録者、10名(登録者優先し、超えた場合抽選)。最少催行5名 ▶ 講師: 国際自然大校 ▶ 費用: 1万2000円(登録者7000円) ▶ 持ち物: 10日の昼食

#### 親子野あそびクラブ~動物博士になろう~

意外と知らない動物の秘密を発見してみよう。 ▶ 日時: 9月24日(土)①午前9時30分~11時30分②午後1時30分~3時30分 ▶ 場所: 井の頭自然文化園(現地集合・解散) ▶ 対象: ①年中児~小学2年生と保護者②小学3~6年生と保護者、各22名(超えた場合抽選)。最少催行各11名 ▶ 講師: 同園動物解説員 ▶ 費用: 大人700円、子ども無料(交通費実費) ▶ 申込・問: ①②の希望、市内在園者は園名を明記。

#### 武蔵野中央公園スポーツ広場使用中中止日のご案内(9月)

大会使用予定のため、受付できません。 ▶ 日時: 3日(土)~9日(金)・11日(日)・18日(日)・20日(火)・24日(土)・25日(日)・27日(火)…午前9時~午後5時、10日(土)…午前9時~午後1時、17日(土)・19日

(月・祝)…午後1時~5時 ▶ 問: 総合体育館 ☎56-2200

#### 75周年 市民体育祭

▶ 対象: 市内在住・在勤・在学の方 ▶ そのほか: 詳細は https://musashino-taikyo.jp/参照。

#### ●軟式野球

一般の部単独トーナメントまたはリーグ戦(2チーム以下の場合は連盟内で実施)。

▶ 日時: 9月11日から毎週日曜・祝日(雨天順延)午前9時 ▶ 場所: 軟式野球場ほか ▶ 対象: 高校生以上の編成チーム(監督含めて9名以上) ▶ 費用: 1チーム1000円 ▶ 持ち物: 統一のユニフォーム・帽子着用 ▶ そのほか: 公開抽選会…8月10日(水)午後0時20分、体育協会。主将会議…8月19日(金)午後7時、総合体育館大会議室 ▶ 申込: 8月9日(必着)までに往復ハガキ(申込要領参照し、チーム名、

代表者、携帯番号も明記)で体育協会 ☎55-4119 へ ▶ 問: 軟式野球連盟・松嶋 ☎090-2624-2173

#### ●卓球

ダブルス・シングルス(いずれも男女別)。

▶ 日時: 9月11日(日)午前9時 ▶ 場所: 総合体育館メインアリーナ ▶ 対象: 小学生以上 ▶ 費用: 1人11円(申込時) ▶ 申込: 8月5日~24日(11日~16日除く)に直接体育協会 ☎55-4119 へ ▶ 問: 卓球連盟・井谷 ☎50-2486(午後7時以降)

#### ●ソフトテニス

高校生・一般・シニア。

▶ 日時: 9月18日(日)午前8時30分、予備日9月25日(日) ▶ 場所: 庭球場 ▶ 費用: 高校生11円、一般・シニア500円(当日) ▶ 申込: 8月1日~10日に直接体育協会 ☎55-4119 へ ▶ 問: ソフトテニス連盟・竹内 ☎090-2550-0430、takeu\_yasubou@yahoo.co.jp

#### 総合体育館 スポーツ教室

▶ 申込・問: 8月14日(必着)までに同館 ☎、ハガキ・ファクス(要受信確認)(申込要領参照し、性別、年齢、生年月日、在学・在園者は学校・園名を明

#### ●親子向けスポーツ教室

教室名	日程	曜日	時間	回数	場所	対象	定員	参加費
親子テニス	9月24日~10月29日	土	午前9時~10時	6	庭球場	平成29年4月2日~30年4月1日生まれの子と保護者	6組	3600円
						平成28年4月2日~29年4月1日生まれの子と保護者	12組	
★親子体操	9月30日~11月18日	金	午前10時45分~11時45分	8	サブアリーナ	平成30年4月2日~令和2年4月1日生まれの子と保護者	30組	4000円

★はきょうだい(1歳以上の未就学児)の一時保育あり(別料金)。対象児の月齢を明記で申し込み

#### ●幼児向けスポーツ教室

▶ 対象: 平成28年4月2日~31年4月1日生まれの子 ▶ そのほか: 当落一緒を希望する方はきょうだいのみ可。

教室名	日程	曜日	時間	回数	場所	対象	定員	参加費
幼児水泳①	9月21日~11月9日	水	午後2時55分~3時45分	8	温水プール	年少~年長	各10名	6400円
幼児水泳②			午後4時~4時50分					
幼児運動①	9月28日~11月16日	水	午後3時30分~4時15分	8	サブアリーナ	年少~年長	各30名	4000円
幼児運動②			午後4時45分~5時30分					
幼児サッカー①	9月30日~12月2日	金	午後3時40分~4時30分	8	メインアリーナ	年中	各15名	4000円
幼児サッカー②			午後4時30分~5時					
幼児器械運動①	10月22日~12月3日	土	午前9時~9時45分	6	軽体操ダンス室	年長	各20名	4800円
幼児器械運動②			午前10時~10時45分					
幼児器械運動③			午前11時~11時45分					

#### ●小学生向けスポーツ教室

▶ 対象: 小学生 ▶ そのほか: 当落一緒を希望する方はきょうだいのみ可。

教室名	日程	曜日	時間	回数	場所	対象	定員	参加費
はじめてのスケートボード①	9月3日~10月8日	土	午前10時~10時50分	5	ストリートスポーツ広場	初心者	各12名	5500円
はじめてのスケートボード②			午前11時~11時50分					
ジュニア剣道①	9月21日~11月16日	水	午後3時30分~4時30分	8	剣道場	初心者	各15名	4400円
ジュニア剣道②			午後4時45分~6時					
ジュニアHIPHOPダンス	9月21日~11月16日	水	午後4時~5時	8	軽体操ダンス室	小学生	36名	4800円
土曜学校ポッチャ	9月24日~10月8日	土	午前10時~11時	3	井の頭小学校	小学生	12名	無料
ジュニアテニス①	9月24日~10月29日	土	午前10時15分~11時15分	6	庭球場	1~3年生	各30名	3600円
ジュニアテニス②			午前11時30分~午後0時30分					
ジュニアサッカー	9月30日~12月2日	金	午後4時40分~5時40分	8	メインアリーナ	1~3年生	30名	4000円



### スポーツ

#### 野外活動センター

▶ 申込・問: 8月14日(必着)までに同センター ☎、ハガキ・ファクス(申込要領参照し、生年月日、市内在勤・在学者は勤務先・学校名も明記)または所定の申込用紙(同センターで配布)で野外活動センター ☎54-4540、FAX51-9810へ。



\*旅行条件説明書は同センター ☎またはDO SPORTS!をご覧ください。(公財)武蔵野文化生涯学習事業団野外活動センター(東京都知事登録旅行業第2-6513号一般社団法人全国旅行業協会正会員)吉祥寺北町5-11-20

#### ●アウトドアカレッジ~ソロキャンプ入門~

1人で静かに自然を満喫したい。設営から過ごし方まで専門家から学びます。

▶ 日時: 9月10日(土)午前7時三鷹駅集合~11日(日)午後5時解散(1泊2日) ▶ 場所: 自然の村(長野県川上村) ▶ 対象: 18歳以上の方(高校生を除く)またはサポート

#### 申込要領

記入事項①行事名(コース)②住所③氏名(ふりがな)④電話番号⑤そのほかの必要事項(記事に明示) ●特に記載のない場合、1行事(コース)につき本人1回(家族対象のものは1家族1回)の申し込みです ●往復ハガキの場合は返信用にも住所・氏名を記入(消せるボールペン不可)

最新の情報(各施設の開館時間含む)は、各主催者にお問い合わせいただくか、市HPで確認してください。



講座・講習

・「場所：オンライン」とある場合は、オンラインでの開催。・特に記載のない場合、通信料は自己負担。

消費生活講座「エンディングノートを活用しよう」

人生100年時代をどのように生きるか～ライフプランをたてよう～
日時：9月8日(木) 午前10時～11時30分
場所：①商工会館市民会議室②オンライン(Zoom)
対象：市内在住・在勤・在学の方、45名(超えた場合抽選)
講師：小谷みどり(シニア生活文化研究所代表理事)
費用：無料
託児：1歳～未就学児、5名(超えた場合抽選)
申込・問：8月15日(必着)までに市HPまたはハガキ(申込要領参照し、年齢、受講方法①②、Eメールアドレス、在勤・在学者は勤務先・学校名、託児希望は子の氏名[ふりがな]・生年月日・性別も明記)で消費生活センター ☎21-2972へ。



市民活動の資金が集まるクラウドファンディングの始め方

インターネットを通じて資金を募るクラウドファンディングの基本的な仕組みと活用のノウハウを学ぶ。
日時：9月8日(木) 午後2時～

4時 ▶ 場所：①武蔵野プレイスフォーラム②オンライン(Zoom)
対象：NPO・市民活動団体の関係者など、30名(申込順)
講師：土屋一登(日本ファンドレイジング協会認定ファンドレイザー)
費用：無料
申込・問：9月1日までにEメール(申込要領参照し、受講方法①②も明記)または電話で市民活動推進課 ☎60-1830、npo@city.musashino.lg.jpへ。



ふるさと歴史館 企画展 関連講演会

①武蔵野市97年間の気候変化と気候変動への適応②成蹊人と武蔵野研究。
日時：8月21日(日) ①午前10時～11時30分②午後1時30分～3時
場所：ふるさと歴史館
定員：各30名(市内在住・在勤・在学者優先し、超えた場合抽選)
講師：①田中博春②渡邊剛(成蹊中学・高等学校教諭)
費用：無料
申込・問：8月9日(必着)までに往復ハガキ(申込要領参照し、在勤・在学者は勤務先・学校名も明記)または返信用ハガキを持って直接ふるさと歴史館 ☎53-1811へ。専用フォームから申し込み可。



高齢者総合センター各種講座受講者募集 10月開講

対象：令和4年4月1日現在60歳以上の市民で、原則自力で講座に参加できる方(初参加者優先し抽選)。運動系講座は要介護不可。過半数に満たない講座は中止の場合あり
費用：教材費実費 ▶ そのほか：申し込みは1講座のみ。AB、①②同内容(重複申込不可)。詳細は https://fukushikosha.jp/ 参照
申込・問：8月15日(必着)までにハガキ(申込要領参照し、講座名AB①②[初心者バイオリン講座は楽器貸出希望の有無]、性別、生年月日、年齢も明記)で高齢者総合センター ☎51-1975へ。



Table with columns: 期間分野, 講座名/費用など, 定員, 実施曜日, 時間. Lists various courses like stretching, dance, music, and art.

8月の相談ごと(無料)

指定外土・日曜、祝日、休館日休み。予約制。相談日時・方式(対面・電話)は変更となる場合あり。

Table of consultation services for August, categorized by '一般' (General), '高齢者' (Elderly), '女性' (Women), and '子ども' (Children).

Table of consultation services for August, categorized by '外国人' (Foreigners), '障害者' (People with Disabilities), '健康' (Health), 'こころの健康' (Mental Health), and 'その他' (Others).

●申込先の市内施設の住所は、3頁、11頁、見出し部分をご覧ください(市役所内の課へは〒180-8777で届きます。住所不要) ●市外局番「0422」は省略 ●HP=ホームページ ●講師の方などの敬称略 ●受け付け開始日について表記のないものは発行日1日・15日各施設の開館時間より受け付けます

手洗い、換気、会話をする際のマスク着用など基本的な感染防止対策の継続をお願いします。熱中症の危険がある場合はマスクを外しましょう。

後期いきいきセミナー



国立能楽堂研修能舞台

仲間づくりと生涯学習の連続教養講座。武蔵野地域自由大学ポイント付与講座。

▶日程：9月5日(月)～12月12日(月)のうち全13回▶場所：武蔵野プレイス、オンラインほか(オン

ライン受講が難しい方は武蔵野プレイスで受講可)▶対象：市内在住で9月1日現在60歳以上の方(いきいきセミナー・老壮セミナー・老壮大学修了者は除く)、24名(超えた場合抽選)▶費用：無料(実費負担あり)▶そのほか：開講式・ガイダンス・仲間づくり、Zoom講座「愛着と関係性を育むための“相互理解”のコツ」高橋葉子(CRファクトリー)など▶申込・問：8月18日(必着)までにハガキ(申込要領参照し、生年月日、年齢も明記)または直接武蔵野プレイス生涯学習支援係☎30-1901へ。当落確認(8月25日～9月5日)可。

認知症に関する講座

【共通】▶場所：商工会館市民会議室▶定員：各30名程度(申込順)▶費用：無料▶申込・問：高齢者支援課☎60-1846

●認知症サポーターステップアップ講座

具体的な事例から、認知症高齢者への接し方を学ぶ。

▶日時：8月26日(金)午後2時～3時30分▶対象：市内在住・在勤・在学で認知症サポーター養成講座を受講済み・受講予定の方▶講師：方波見美穂(福祉公社)



●認知症サポーター養成講座

認知症の基本的な知識、市の現状など。受講者にはサポーターの証であるサポーターカードを進呈。

▶日時：8月31日(水)午後2時～3時30分▶対象：市内在住・在勤・在学の方▶講師：ゆとりえ在宅介護・地域包括支援センター職員



障害者福祉センター後期講習会

①～③すべてに該当する方①市内在住で障害者手帳を所持②令和4年4月1日現在18～74歳③1人で受講できる方(④⑤はマットへの移動・立ち上がり可能な方)。定員を超えた場合、初参加者優先し抽選▶費用：無料▶持ち物：マスク・飲み物など▶主催：武蔵野市▶そのほか：付き添いの方は別室での待機▶申込・問：④⑤9月22日⑥8月12日(必着)までにハガキ・ファクス・Eメール(申込要領参照し、希望する講習会名[複数申込可]、FAX番号、障害の種別・等級、年齢、手話通訳希望の有無、⑥は送迎希望の有無も明記)で障害者福祉センター☎55-3825、FAX51-9951、cnt-syogaisya@fuku-musashino.or.jpへ。開講1週間前までに受講の可否を連絡。



講習会名	日時	場所/講師	定員
④障害者のための初めてのストレッチ教室	12月17日(土)午前10時～11時	総合体育館軽体操ダンス室/昌浦龍男(障害者スポーツ指導員)	12名
⑥コアトレーニング&ストレッチ	10月8日～3月25日の第2・4土曜(祝日除く)午前10時～11時(全11回)	障害者福祉センター/昌浦龍男(障害者スポーツ指導員)	6名
⑦将棋教室	9月1日～2月16日の第1・3木曜(祝日除く)午前10時～11時30分(全11回)	障害者福祉センター/藤田一樹(将棋連盟指導棋士三段)	6名

自転車安全利用講習会 整備点検の助成など特典あり

既受講者延べ約4万8000名。交通安全教育の専門家と武蔵野警察署員(予定)による交通ルール・マナーの確認、講話など(80分程度)▶問：交通企画課☎60-1860

開催日	開始時間	会場	締切日(消印有効)
8月28日(日)	午前10時 午後1時30分★	市役所412会議室	8月14日(日)
対象/定員	市内で自転車を利用する中学生以上。★は小学生以下の子同伴可(認定証の交付なし。託児なし)/各回40名(市内在住者優先し、超えた場合抽選)/定員に満たない場合、締切後も受付可		
持ち物	本人確認書類(運転免許証、学生証、健康保険証など)、受講票(締切日以降に郵送)、更新の方は自転車安全利用認定証		
特典	自転車安全利用認定証発行(有効期限あり)/点検整備TSマーク(保険付帯)の1000円分助成(市内在住者のみ)/公共駐輪場定期利用の優先措置(必ずしも利用を保障するものではありません)		
申込	市HPから電子申請またはハガキ(申込要領参照し、希望時間、★は子の人数、更新の方は認定番号10桁も明記)で☎180-8777交通企画課「自転車安全利用講習会担当」へ。二次元コードから申込可。※荒天などにより中止の場合あり		



◎自転車損害賠償保険などへの加入をお願いします。  
◎もしもの事故被害の軽減のため、子どもはヘルメットを着用しましょう。また、大人も着用するように努めましょう。

イベント

はらっぱ防災フェスタむさしの2022

子どもから大人まで楽しく体験しながら、今できる備えや防災に関する知識を学びましょう(共催：武蔵野中央公園[公益財団法人東京都公園協会])



▶問：防災課☎60-1821

▶日時：8月27日(土)午前9時30分～正午(受付午前11時30分まで)、雨天中止(当日8時までに市HPなどに掲載)

▶会場：武蔵野中央公園(八幡町2-4-22)

**見る**  
・消防団による放水実演(放水の下をくぐれます)  
・自衛隊による炊き出し訓練(カレーは数量限定、持ち帰り)など

**学ぶ**  
・ガス・電気の安全対策  
・災害伝言ダイヤル171の紹介  
・災害時のペット対策 など

**体験する**  
・初期消火  
・応急救護訓練 など

スタンプラリーもやってみよう

【お願い】  
・熱中症にご注意ください。帽子などを使用し、水分は小まめに取らしましょう。  
・消防団の放水の下をくぐる場合は、着替えの準備をしてください。  
・車での来場はご遠慮ください。  
・プログラム内容は、新型コロナウイルスの感染拡大状況などにより中止や変更になる場合があります。

9月は健康長寿のまち推進月間です イベントのお知らせ

【共通】▶費用：無料▶申込・問：高齢者支援課☎60-1846、FAX51-9218



●いきいき体操～吉祥寺deちょいトレ～

フレイル予防のためのミニ体操。

▶日時：9月4日(日)①午後1時②2時③3時④4時(各30分)▶場所：アトレ吉祥寺店ゆらぎの広場▶対象：おおむね65歳以上の方、各10名(市内在住・在勤・在学者優先し、超えた場合抽選)▶講師：①長谷川亮(メガロス吉祥寺フィットネスクラブマネージャー)②藤井祐(スポーツクラブNAS吉祥寺健康運動指導士)③塩野健二(武蔵野アトラスターズ整形外科スポーツクリニック理学療法士)④渡邊政知(武蔵野介護予防研究会理事)▶持ち物：動きやすい服装で、タオル・飲み物▶申込：8月19日までに電話・ファクス・市HPまたは直接。

●いきいき健康チェック

歩き方診断、骨の健康度測定、体組成測定、足指力測定。保健師によるアドバイスあり。

▶日時：9月4日(日)午後1時～5時の間で30分ごと(計8回)▶場所：商工会館市民会議室▶対象：おおむね65歳以上で市内在住・在勤・在学の方、各

回6名(申込順)▶持ち物：動きやすい服装▶申込：8月26日までに電話・ファクス・市HPまたは直接。

●いきいき体験 企業協力ブース

企業の協力のもと、メイクセミナーや歩き方診断など。

▶日時：9月10日(土)午後0時30分～5時▶場所：スイングレインボーサロン▶申込：一部事前申込

■講演会

【共通】▶場所：スイングホール▶対象：市内在住・在勤・在学の方、各165名(超えた場合抽選)▶申込：電話・ファクス・市HPまたは直接

●基調講演「認知症とフレイルの少ないまちづくり」

認知症とフレイルの少ないまちづくりについて、ほかのまちの取り組みも交えて話します。

▶日時：9月10日(土)午後1時30分～3時▶講師：近藤克則(千葉大学教授)

●91歳・日本最高齢インストラクター「タキミカ」の作り方

「タキミカ誕生の実例」を交えながら、100歳まで力強く歳を重ねる秘訣を伝えます。

▶日時：9月10日(土)午前10時～11時▶講師：中沢智治([株]パワーエイジング代表取締役社長)

最新の情報(各施設の開館時間含む)は、各主催者にお問い合わせいただくか、市HPで確認してください。



## 健康

- 保健センター  
(〒180-0001 吉祥寺北町4-8-10)
- 健康課(1階)
- 健康づくり支援センター(1階)
- 健康づくり事業団(2階)

### おいしく元気アップ!教室

高齢者のフレイル予防のための栄養と体操の講座です。

▶日時:9月2日・16日・30日(金) 午前10時~11時30分 ▶場所:保健センター ▶対象:65歳以上の市民、15名(初参加者優先し申込順) ▶講師:管理栄養士(講義)、健康運動指導士(体操) ▶費用:無料 ▶持ち物:筆記用具、飲み物 ▶申込・問:

8月18日(必着)までに申込書(健康課で配布、市HPから印刷可、郵送希望の方は電話で同課へ)を郵送または直接健康課☎51-7006へ。

### 知って得する! カラダのセミナー

目からウロコの簡単自分ケア。筋肉・脂肪量の部位別バランスなどの測定+運動・栄養講座。

▶日時:8月30日(火) 午前10時~正午 ▶場所:保健センター ▶対象:65歳未満の方、10名(申込順) ▶講師:健康づくり人材バンク ▶費用:無料 ▶託児:4カ月~未就学児、3名 ▶その他:ペースメーカー使用者・妊娠中の方・インボディ測定後1年未満の方不可 ▶申込・問:8月29日までに電話または直接健康づくり支援センター☎51-0793へ。

### 熱中症の症状と応急手当

熱中症は、急激に症状が悪化する場合があります。めまい、手足のしびれ、頭痛、吐き気など熱中症を疑う症状があった場合は、涼しい場所に移動し水分補給をしましょう。首筋や脇の下を冷たいタオルなどで冷やすのも効果的です。口から水分がとれない場合や、症状が改善しない場合は早めに医療機関を受診してください。手当の際に、会話の内容がおかしい、まっすぐ歩けないなど異変を感じた場合は、ただちに救急車を呼びましょう ▶問:健康課☎51-0700

### 8月申込の 健診・検診

経過観察中・自覚症状のある方は医療機関で受診をしてください。市HP参照/対象、認定員、実施施設、内容、費用/健康課☎51-7006、健康づくり事業団☎51-2828

種類	受診日/対象者・内容など	申込
40歳からの女性のためのがん検診(乳がん・胃がんエックス線・肺がんセット検診) ※託児あり(9日のみ)	9月7日(水)・9日(金) / 午前8時30分~11時15分 40歳以上(令和5年3月31日時点)の女性。昨年度市の乳がん検診・胃がん内視鏡検診を受診した方、妊娠中または可能性のある方、授乳中または断乳後3カ月以内の方、職域などほかで受診機会がある方は対象外30名(申込順)健康づくり事業団問診、乳房エックス線検査(マンモグラフィ)、胃部エックス線検査(バリウム検査)、胸部エックス線検査、喀痰細胞診(基準に該当する方のみ)無料(3種すべて受診が条件)	ハガキ・封書(記入事項は以下)または直接健康課へ。市HPから電子申請可 【記入事項】 [40歳からの女性のためのがん検診希望]、第2希望日まで(時間指定不可)、住所、氏名、生年月日、電話番号、託児希望は子の氏名・生年月日・性別
胃がんエックス線・肺がんセット検診 ※胃がんエックス線検診のみの受診も可	9月2日(金)・3日(土)・5日(月) / 午前8時30分~11時15分 胃: 35歳以上(5年3月31日時点)で昨年度市の胃がん内視鏡検診未受診の方問診、胃部エックス線検査(バリウム検査) 肺: 40歳以上(5年3月31日時点)の方問診、胸部エックス線検査、喀痰細胞診(基準に該当する方のみ) 【共通】妊娠中または可能性のある方、職域などほかで受診機会がある方は対象外45名(申込順)健康づくり事業団無料	ハガキ・封書(記入事項は以下)または直接健康課へ。市HPから電子申請可 【記入事項】 [胃・肺セット検診希望]・[胃がん検診希望]、第3希望日まで(時間指定不可)、住所、氏名、生年月日、電話番号
肺がん検診	9月実施分 40歳以上(5年3月31日時点)の方。妊娠中または可能性のある方、職域などほかで受診機会がある方は対象外市内指定医療機関問診、胸部エックス線検査、喀痰細胞診(基準に該当する方のみ)無料 ※検診日時は、市から受診券シールが届いたら直接医療機関に予約 ※医療機関は予告なく変更する場合があります	ハガキ・封書(記入事項は以下)または直接健康課へ。市HPから電子申請可 【記入事項】 [肺がん検診希望]、住所、氏名、生年月日、電話番号
若年層健康診査	16~39歳(5年3月31日時点)の方でほかに健診の機会がない方市内指定医療機関問診、身体測定(腹囲を含む)、血圧測定、尿検査、血液検査、胸部エックス線検査無料 ※健診日時は、市から受診券が届いたら直接医療機関に予約	ハガキ・封書(記入事項は以下)または直接健康課へ。市HPから電子申請可 【記入事項】 [若年層健康診査希望]、住所、氏名、生年月日、電話番号
眼科健康診査	40歳以上(5年3月31日時点)の方。手元に受診券シールが届いていない方は健康課へ。市の健康診査を受診の方(市国民健康保険、後期高齢者医療制度加入者)は内科受診後、内科医より受診に必要なものの交付があるため申込不要市内指定医療機関問診、視力検査、眼圧検査、細線灯顕微鏡検査、眼底検査500円 ※健診日時は、市から受診券シールが届いたら、直接医療機関に予約	電話または直接健康課へ
若年層胸部検診	9月実施分 16~39歳(5年3月31日時点)の方健康づくり事業団問診、胸部エックス線検査無料	電話または直接健康づくり事業団へ
肝炎ウイルス検診	40歳以上(5年3月31日時点)で同検診未受診の方、ほかに受診機会のない方※市国保、後期高齢者医療制度加入者は健診時に実施健康づくり事業団問診、血液検査無料	
妊婦歯科健診	妊娠中の方市内指定医療機関問診歯科健診無料※受診票は母子健康手帳とともに交付(母子の保健バッグに同封)	転入の方は電話または直接健康課☎51-0700へ

### 休日の医療機関

8/1(月)~14(日)

初期救急(入院を要しない急病) ○印=午前9時~午後5時◎印=午前9時~午後10時  
風邪症状がある方は、必ず事前に連絡してから受診してください。  
※症状によってほかの病院での受診をお勧めする場合があります。  
内科に小児、小児科に成人が受診する場合は事前に電話連絡が必要です。  
なお、午前9時~午後5時の間に1時間の休憩時間があります。  
詳細については各医療機関に電話でお問い合わせください。

日	医療機関名	診療科目	住所	☎
7日(日)	○晴朗クリニック	内科・小児科	吉祥寺本町 2-10-12	23-7234
	○むさしの共立診療所	内科	西久保 2-17-11	52-2512
	◎武蔵野陽和会病院	内科	緑町 2-1-33	52-3212
11日(木・祝)	○おおやクリニック	内科・小児科	境 2-8-3	51-3001
	○樋口クリニック	内科	中町 1-13-1	56-3588
	◎吉祥寺南病院	内科	吉祥寺南町 3-14-4	45-2161
14日(日)	○甲賀クリニック	内科・小児科	境南町 3-12-2	30-7707
	○木下循環器呼吸器内科クリニック	内科	吉祥寺本町 1-33-6	22-8300
	◎武蔵野陽和会病院	内科	緑町 2-1-33	52-3212

二次救急(入院を要する救急) 平日夜間、休日 24時間  
\*小児科は武蔵野赤十字病院で対応  
吉祥寺南病院 内科・外科 吉祥寺南町 3-14-4 ☎45-2161  
武蔵野陽和会病院 内科・外科 緑町 2-1-33 ☎52-3212

二次救急・三次救急(二次救急では対応できない救命・救急)  
武蔵野赤十字病院 境南町 1-26-1 ☎32-3111  
\*同病院では、初診時に紹介状と予約が必要。まずはかかりつけ医へ。休日・夜間に緊急性の低い方が外来受診した場合、時間外選定療養費(8800円)の負担あり(15歳未満は5500円) ▶問:同病院

歯科診療	午前9時~午後5時	電話連絡のうえ受診
7日(日)	吉川歯科医院	西久保 2-3-13 第3山下ビル ☎55-2180
11日(木・祝)	秋本歯科医院	境 1-2-26 第6秋本ビル3階 ☎55-4168
14日(日)	しらかば歯科	境 1-5-3 プルースカイ武蔵野 1階 ☎38-7657

調剤薬局 日曜午前9時~午後5時  
当番薬局は市薬剤師会ホームページ <https://www.musayaku.jp/> 参照  
**東京都医療機関案内「ひまわり」** 東京消防庁救急相談センター  
☎03-5272-0303(自動応答) 電話相談 #7119または☎042-521-2323  
FAX03-5285-8080(聴覚障害者向け) 東京都版救急受診ガイド 検索  
☎03-5285-8181(外国語) 毎日9-20 東京都小児救急相談  
<https://www.himawari.metro.tokyo.jp/> 月~金 18-翌8 / 土日祝年末年始 24時間 #8000または☎03-5285-8898

### 消費生活センター 相談の窓口から

### 後払い決済サービス (立替払型) って何?



インターネットや通信販売などで買物をした時、商品代金の支払い手段として、口座振込、代引、クレジットカード、コンビニ後払いなどさまざまな方法があります。販売店にクレジットカード番号を教えるのは抵抗があり、商品が届いてからの支払いが安心と、コンビニ後払いなどの「立替払型後払いサービス」を利用する人が増え、トラブルも増加しています。  
※立替払型後払いサービスとは…後払いサービス事業者が消費者に代わって販売店に商品代金を支払い、消費者は商品を受け取り、支払い期日までに、コンビニや銀行などから後払いサービス事業者に商品代金を支払う仕組みです。

【トラブル事例①】  
テレビショッピングで、靴を購入したが、イメージが違ったので返品したい。業者は解約に応じてくれない。振込用紙を送ってきた後払いサービス事業者に対応を求めたが、「解約については購入事業者と話をするように、こちらは代金を請求する」と言われた。

【トラブル事例②】  
スマホで化粧品を購入後、商品が送られてこない。販売業者にメールで解約を伝えしたが、返事がない。送られてきた商品代金の振込用紙を放置していたら、突然、後払いサービス事業者に委任された弁護士事務所から督促状が届いた。

【問題点と解決方法】  
●「後払い」は商品到着後、販売業者に支払うと考えがちですが、実際は後払いサービス事業者が介在しているケースがほとんどです。  
●後払い事業者には、割賦販売法などの法律の規制がなく、消費者と販売店とのトラブルに対して対応しないなどのケースも多く見受けられます。  
●トラブル発生時に販売業者と交渉できないからといって、支払いを放置することは危険です。困った場合は消費生活センターへご相談ください。

消費生活センターでは、消費生活に関するさまざまな相談をお受けしています ▶相談専用電話: ☎21-2971 ▶相談時間: 平日午前9時~午後4時 ▶対象: 市内在住・在勤・在学の方 ▶費用: 相談無料 ▶問: 消費生活センター☎21-2972

手洗い、換気、会話をする際のマスク着用など基本的な感染防止対策の継続をお願いします。熱中症の危険がある場合はマスクを外しましょう。

# 子ども

**児童扶養手当(ひとり親家庭等の手当)の現況届の提出はお早めに**  
児童扶養手当の受給者に「現況届のお知らせ」を7月29日に送付しました。お知らせが届かない場合はご連絡ください。現況届は送付しませんので、8月中に子ども子育て支援課で記載してください(市政センターでの受付不可)。8月15日(月)～19日(金)は午後8時まで夜間窓口を開設(予約制、現況届受付のみ)。現況届の提出がないと、11月分以降の手当は支給できません。支給停止中の方も届出が必要です。結果は11月上旬に送付予定▶問:子ども子育て支援課☎60-1963


**特別児童扶養手当の現況届は郵送でも提出可能です**  
7月29日に特別児童扶養手当(障害のある児童を養育している方の手当)の受給者へ現況届を送付しました。8月31日(水)までに

郵送または子ども子育て支援課で提出してください。現況届の提出がないと8月分以降の手当は支給されません。現況届が届かない場合はご連絡ください。結果は11月上旬に送付予定▶問:子ども子育て支援課☎60-1852


**土曜保育コンシェルジュ**  
平日来庁が難しい世帯を対象に子どもの預け先や保育サービスなどの相談を受けます。  
▶日時:9月3日(土)午前9時～10時30分、午後1時～2時30分・4時(1組45分)▶場所:市役所会議室▶対象:市内保育施設・幼稚園に申し込む予定のある方、10組▶申込・問:8月8日から電話で子ども育成課☎60-1854へ。

**ごっくん教室(離乳初期)**  
離乳食・生活リズムの話。2グループ制。離乳食サンプルあり。  
▶日時:9月9日(金)グループA…午前9時30分～10時15分、グループB…午前11時～11時

子育て応援サイト **むさしの** **すくすくナビ**  
「むさしのすくすくナビ」は、子育ての中で、必要な情報を探し出すお手伝いをするツールです▶問:子ども子育て支援課☎60-1851




45分▶場所:保健センター▶対象:令和4年3月～5月生まれの子と親(第1子優先)、32組(申込順)▶費用:無料▶持ち物:母子健康手帳・バスタオルなど▶申込・問:8月30日までに電子申請で健康課☎51-0700へ。




**1歳ごはん教室**  
1歳ごろの食事・歯の手入れ・子どもとの関わり方の話。食事サンプルあり。  
▶日時:9月6日(火)午前10時15分～11時20分▶場所:保健センター▶対象:令和3年7月～9月生まれの子と親(第1子のみ)、23組(申込順)▶費用:無料▶持ち物:母子健康手

帳・筆記用具▶申込・問:8月27日までに電子申請で健康課☎51-0700へ。



**ベビーサロン**  
助産師・保健師・管理栄養士による育児の相談、体重測定。  
▶日時:①9月2日(金)②16日(金)午後1時30分～2時40分(入れ替え制)▶場所:①保健センター②0123 吉祥寺▶対象:市内在住の1カ月児健診終了後～1歳未満の子と親、①33組②18組(申込順)▶費用:無料▶持ち物:母子健康手帳・バスタオルなど▶申込・問:①8月3日～30日②8月17日～9月13日に電子申請で健康課☎51-0700へ。




## 楽しく子育て

子育て中の方が気軽に利用できる催しを行っています▶定員のあるものは申込順▶費用:無料▶問:詳細は主催者(各施設)にお問い合わせください。「すくすくナビ」参照。

### 保育園

#### プレママのひろば・あかちゃんのひろば

▶申込:8月1日から各保育園へ(平日午前10時～午後4時)。定員のある園もあります。

プレママ▶対象:妊娠5カ月以上の健康な方▶内容:妊婦同士、保育士や看護師と一緒に交流します

あかちゃん▶対象:0歳～1歳3カ月児と親▶内容:あかちゃんと親同士で交流します。保育士に相談もできます

●武蔵野赤十字保育園 ☎52-3298 ▶日時:8月9日(火)午前10時～10時40分

#### 保育園であそぼう

▶費用:記載のあるもの以外無料▶対象:記載のあるもの以外未就学児と親▶申込:電話で各園へ(平日午前10時～午後4時)

●吉祥寺さくらめき保育園 ☎26-7723 オンライン見学会▶日時:8月10日(水)午後3時～3時30分▶対象:未就学児の親、8組

●南保育園 ☎48-1501 お庭で遊ぼう▶日時:平日のみ午後0時30分～3時30分

●武蔵野赤十字保育園 ☎52-3298 オンライン体験保育▶日時:8月16

日(火)午前10時～10時40分▶対象:1歳～未就学児と親

●吉祥寺保育園 ☎51-5206 お庭であそびましょう▶日時:平日のみ午後1時～3時30分

●ふじの実保育園 ☎55-2525 水遊びであそぼう▶日時:8月20日(土)午前10時～11時▶対象:0～2歳未満児

●千川保育園 ☎51-8478 お庭であそぼう▶日時:平日のみ午後1時～3時30分

●境南保育園 ☎32-2443 お庭で遊ぼう▶日時:平日のみ正午～午後2時30分▶対象:未就学児と親

### 子育て支援施設

▶対象:市内在住の方。3歳児対象事業は令和4年4月2日以降に4歳になる子も対象▶内容:詳細は各施設参照▶託児:記載のあるもの以外なし▶申込:②8月1日午前9時から電話または直接各施設へ

#### ① 0123 吉祥寺

吉祥寺東町 2-29-12

☎20-3210

休館:日・月曜、祝日

#### 0123施設からのお知らせ

●「食・なんでも相談」▶日時:毎月1回実施(各施設へ確認・8月を除く)▶対象:0～3歳児の親▶定員:あり▶内容:管理栄養士に離乳食から幼児食まで個別に相談▶講師:吉田朋子▶申込:要

●測定と保健師による育児相談▶日時:毎月1回実施(各施設へ確認)▶対象:0～3歳児と親、妊娠中の方▶内容:保健師に子育てや出産の疑問や心配事を相談▶申込:不要

#### ② 0123 はらっぱ

八幡町 1-3-24

☎56-3210

休館:金・土曜、祝日

●講師による0歳ひろば「乳児期の病気とケガ」▶日時:9月7日(水)午前10時30分～11時15分▶対象:0歳と親、12組▶講師:朝倉綾子▶託児:兄弟は応相談▶申込:要

●食事講座「毎日の食事作り～肩の力を抜いてもっと楽しく～」▶日時:9月8日(木)午前10時～11時▶場所:①同施設②オンライン▶対象:0～3歳児の親、①12名②8名▶講師:中村美穂▶託児:応相談(1歳以上)▶申込:要(オンラインは同施設から)

●むさしののびのびプロジェクト講演会▶日時:9月12日(月)午前10時30分～11時▶対象:0歳～未就学児の親▶テーマ:「花ちゃんとママのはなし～よく泣く赤ちゃんを授かりました～」▶そのほか:斎藤菜穂(語り)▶申込:不要

### 桜堤児童館

未就学児は保護者同伴▶対象:記載のあるもの以外乳幼児と保護者▶そのほか:詳細は市またはじどうかんだより参照▶申込・問:8月1日から同館☎53-2206(月～土曜午前9時30分～午後4時30分)へ。

●測定の日▶日時:8月10日(水)午前10時～11時30分▶内容:身長・体重測定▶申込:不要

●ゆう・遊・グーの日▶日時:8月29日(月)～31日(水)午前10時30分～11時▶定員:各日6組▶内容:児童館で水遊び▶申込:要

●出張児童館inスイング▶日時:8月26日(金)午前10時～11時30分▶定員:23組▶場所:スイングレインボーサロン▶申込:要

●ちびっこランド・オー▶日時:9月2日(金)午前10時30分～11時30分▶対象:プレママ、1歳児未満と保護者▶内容:わらべうたとおしゃべり▶申込:不要

### コミセン 親子ひろば

定員あり。事前予約制となります。前月1日より予約開始します。

▶時間:午前10時～11時30分(西部は午前10時30分～正午)。中止は前日(土・日曜、祝日の場合は、その前の平日)までにすくすくナビなどでお知らせ▶対象:0歳～未就学児と保護者▶そのほか:情報交換やおしゃべりをしながら自由に遊べるひろば、8月の日程など詳細は市参照▶申込・問:子ども家庭支援センター☎60-1239

#### 9月

吉祥寺東▶26日(月)▶6組

本宿▶5日(月)・19日(月・祝)▶9組

吉祥寺南町▶2日・16日(金)▶8組

御殿山▶13日(火)▶9組

本町▶21日(水)▶6組

吉祥寺西▶27日(火)▶14組

わくらす武蔵野※▶9日(金)・24日(土)▶9組・15組

※吉祥寺北コミセン工事期間中のみ開催

けやき▶1日(木)▶5組

中町集会所▶9日(金)・20日(火)▶8組

西久保▶5日・12日・26日(月)▶8組

緑町▶22日(木)▶8組

八幡町▶3日(土)・21日(水)▶6組

関前▶28日(水)▶12組

西部▶13日・27日(火)▶18組

市民会館 開催なし

境南▶7日(水)▶20組

桜堤▶14日(水)▶8組



最新の情報(各施設の開館時間含む)は、各主催者にお問い合わせいただくか、市HPで確認してください。

もうすぐママ・パパのためのこのとり学級

①歯科や栄養、赤ちゃんについての講話、交流会など②もく浴・抱っこの実習など。

▶日時：①平日クラス…8月29日(月)午後1時30分～3時20分(受付15分前)②土曜日クラス…8月27日(土)午前9時20分～10時25分・10時55分～正午(受付10分前。各回同内容)▶場所：保健センター▶対象：初妊婦(受講時に妊娠16～31週の方)とパートナー、①15組②40組(出産予定日が近い方優先)▶費用：無料▶そのほか：事前講座として動画視聴あり(動画視聴のみ妊娠32週以降の方、経産婦も可)▶申込：8月1日～10日に電子申請で健康課☎51-0700へ。



ふたご・みつごのつどい

双子・三つ子などの多胎育児をしている家族の集い。オンライン参加可。詳細は市HP参照。

▶日時：8月18日(木)午前10時～11時30分▶場所：市役所和室▶対象：多胎育児をしている家族、プレママ、先輩ママ▶費用：無料▶持ち物：0歳児のみバスタオル▶申込：不要▶問：子ども家庭支援センター☎60-1239

むし歯予防教室

むし歯予防・歯みがきのポイント・栄養の話、歯科健診を行います。

▶日時：9月12日(月)午前9時30分～11時30分▶場所：保健センター▶対象：保健センターでの1歳6カ月児健康診査(保育相談・歯科健診)を受診した後～2歳6カ月の子と親、8組(申込順)▶費用：無料▶持ち物：母子健康手帳▶そのほか：既に同教室を受けた兄弟のいる子は、定期的な歯科健診を電話で予約可▶申込・問：9月1日までに電子申請で健康課☎51-0700へ。



親子で参加!子ども国際交流クラブ～カラフル団子をつくろう～

カラフル団子作り、文化紹介など。

▶日時：9月10日(土)午前10時～正午、午後1時～3時(同内容)▶場所：市民会館料理室▶対象：5歳～小学6年生の子と親各1名、各回4組(初参加者優先し、超えた場合抽選)▶講師：ルアン・ナ、ヤン・ボ(中国出身)▶費用：一般1000円、国際交流協会会員500円▶持ち物：エプロン、上履き▶申込・問：9月

2日午後5時までに電話またはhttps://mia.gr.jp/から国際交流協会☎36-4511へ。

むさしの自然観察園「恐竜と昔の生き物 化石発掘体験付き」

夏休み🍉本物の化石を見て、恐竜や昔の生き物を学習し、こはく(コパル)を磨き、虫の化石をゲット。

▶日時：8月11日(木・祝)午前10時～正午▶場所：同園(吉祥寺北町3-12)▶対象：小学3年生以上、8名(申込順)▶申込・問：むさしの自然観察園☎55-7109(正午～午後5時)

小さなおともだち集まれ! 「親と子の広場」



親子で表現あそび～絵本をあそぶ～

▶日時：9月7日～28日の毎週水曜(全4回)午前10時～11時30分▶場所：市民会館▶対象：市内在住で9月7日現在1歳6カ月～2歳6カ月児と親(全回参加)、16組(初参加者優先し、超えた場合抽選)、対象児以外の子連れ不可▶講師：平川恭子(あそび環境 Museum アフタフ・バーバン専任スタッフ)▶費用：無料▶申込・問：8月20日(必着)までに往復ハガキ(申込要領参照し、子の氏名[ふりがな]・生年月日も明記)または返信用ハガキを持って直接市民会館☎51-9144へ。市HPから申し込み可。



農業ふれあい公園 キッズ野菜栽培体験教室



野菜の栽培・収穫体験。

▶日時：8月28日、9月11日・25日、10月9日・23日、11月6日・20日、12月4日(日)の全8回。午前10時～正午▶場所：農業ふれあい公園(関前5-19)▶対象：市内在住・在学の小学3～6年生で全回参加できる方、12名(超えた場合抽選)▶費用：5500円(教材費、保険代など含む)▶申込：8月8日までに武蔵野農業ふれあい村☎または二次元コードから。(結果は

8月15日までにEメールで連絡)

▶問：武蔵野農業ふれあい村☎080-4152-9669、kids@agrifureai.com、緑のまち推進課☎60-1863



家族で森の散策や川遊びを楽しもう

森の散策、川で自然や生き物の観察など。

▶日時：9月3日(土)・4日(日)(同内容)午前10時集合・午後3時30分散散▶場所：二俣尾・武蔵野市民の森(青梅市二俣尾4-1115)▶対象：市内在住・在学・在園の年長～小学生と保護者、各回14名程



度(初参加者優先し、超えた場合抽選)▶費用：大人300円、子ども100円(保険料含む)、交通費各自負担(車不可)▶持ち物：山歩きと水遊び可能な服装、昼食など▶申込・問：8月12日(必着)までに市HPまたは二次元コードから児童青少年課☎60-1853へ。



ふるさと歴史館 小中学生のための夏の子ども講座

夏休み🍉企画展「武蔵野地域探究」に関連した子ども向け講座。

▶場所：ふるさと歴史館ほか▶定員：超えた場合抽選▶講師：成蹊中学・高等学校教諭▶費用：無料▶持ち物：④虫取り網、動きやすい服装▶申込・問：①8月9日②③④8月15日(必着)までに専用フォームからふるさと歴史館☎53-1811へ。

い服装▶申込・問：①8月9日②③④8月15日(必着)までに専用フォームからふるさと歴史館☎53-1811へ。



Table with 4 columns: 講座名, 日時, 対象・定員, 講師. It lists four different lecture topics and their details.

ごみとリサイクル

- ごみ総合対策課：〒180-0012 緑町3-1-5 ☎60-1802 クリーンセンター係：☎54-1221 ●粗大ごみ受付センター：☎60-1844

プラスチック製容器包装は強風で飛ばされます

風が強い日にプラスチック製容器包装を入れた軽い袋をそのまま出すと、収集場所から飛ばされ、道路上に散らかる被害が発生します。ネットを被せたり、ふた付きのごみ容器の底に重石を入れるなど、一工夫して袋を出してください。ごみは必ず敷地内に出してください▶問：ごみ総合対策課

資源物の拠点回収・店頭回収をご利用ください

紙パック(アルミ付きも可)は、市役所、中央・吉祥寺市政センター、市民会館、各コミセンなどで専用の回収ボックスを設け回収しています。また、食品トレイ、ペットボトル、牛乳パック、缶などは、販売店の店先でも専用の回収ボックスで回収している場合がありますのでご利用ください▶問：ごみ総合対策課

祝日のごみ収集

8月11日(木)のごみ収集は通常通り行います。年間の祝日(年末年始および土・日曜の祝日を除く)・振替休日にも通常通り行います▶問：ごみ総合対策課

クリーンセンター「夏休み子どもワークショップ」



夏休み🍉廃材工作、施設見学、クイズラリー開催。

▶日時：8月3日(水)～6日(土)午前10時～午後5時▶対象：5歳以上(未就学児は保護者同伴)▶費用：無料▶主催：(株)むさしのEサービス▶そのほか：詳細はhttp://mues-ebara.com/event/参照▶申込：不要▶問：ごみ総合対策課 クリーンセンター係



危険・有害ごみの分別をお願いします



夏休み🍉夏休み期間(7～8月)の子ども向けイベントです。市HPのキッズページに掲載しています。



手洗い、換気、会話をする際のマスク着用など基本的な感染防止対策の継続をお願いします。熱中症の危険がある場合はマスクを外しましょう。



武蔵野消防署

☎51-0119

8月30日～9月5日は「防災週間」、9月1日は「防災の日」です。防災の日は、大正12年9月1日に発生した関東大震災、昭和34年9月に襲来した伊勢湾台風などをきっかけとして定められました。東京消防庁では、東日本大震災をはじめ、国内で発生した大きな地震の教訓を踏まえ、地震時の行動について「地震その時10のポイント」などを東京消防庁HPに公開しています。令和4年6月中の災害件数 火災・救助など35件、救急695件



武蔵野警察署

☎55-0110

市内では、警察官などをかたる者からの電話に騙されて、キャッシュカードを渡してしまう被害が急増しています。詐欺犯人は、「あなたのキャッシュカードが不正に利用されているため、これから警察官が伺い確認します」などと言って自宅を訪問します。玄関先で警察官がキャッシュカードを受け取ることは絶対にありません。電話でお金やキャッシュカードの話が出たら、すぐに電話を切りましょう。令和4年1月～5月の市内の特殊詐欺被害件数11件、被害総額約2529万円。



図書館

- 中央図書館：吉祥寺北町4-8-3 ☎51-5145
●吉祥寺図書館：吉祥寺本町1-21-13 ☎20-1011
●武蔵野プレイス：境南町2-3-18 ☎30-1900
https://www.library.musashino.tokyo.jp/
携帯電話版は末尾に m/ を

8月の休館

中央：3日（水・館内整理日）・

5日・12日・19日・26日（金）。
※11日（木・祝）は午後5時まで。吉祥寺・武蔵野プレイス：3日・10日・17日・24日・31日（水）▶問：中央図書館

どっきんどようび

夏休み映画会「対馬丸一さようなら沖繩」75分。
▶日時：8月13日（土）午後2時30分（開場2時15分）▶場所：中央図書館視聴覚ホール▶対象：幼児・小学生と保護者、30名（先着順）▶費用：無料▶申込：不要▶問：中央図書館

ガイド&GUIDE

講座・講習・イベント

成蹊大学講演会 コロナ禍における戦争ーロシアの現在ー
朝日新聞前モスクワ支局長と成蹊大学教授らによる講演会▶日程：10月31日（月）まで▶場所：オンライン（オンデマンド）▶定員：500名（申込順）▶講師：喜田尚（朝日新聞前モスクワ支局長）ほか▶費用：無料▶申込・問：同大学HP https://www.seikei.ac.jp/university/caps/ から同大学アジア太平洋研究センター☎37-3549へ。

テンミリオンハウスきんもくせい スマホサポーター養成講座
①基本操作おさらい②「わからない」を解決③個人情報の取り扱い▶日時：8月3日・17日・31日（水）午後1時30分～4時（全3回）▶対象：スマートフォンでメール・通話ができる方、10名（申込順）▶講師：（株）アミュー▶費用：100円（資料代）▶持ち物：スマートフォン、筆記用具▶そのほか：受講後はサポーターとして活動▶申込・問：きんもくせい☎50-2611（境4-10-4）

老いじたく講座
エンディングノートの書き方▶日時：8月5日（金）午後1時30分～3時▶場所：福祉社会協議会▶対象：市内在住の方、10名（申込順）▶講師：同公社職員▶費用：無料▶申込・問：同公社（権利擁護センター専用電話）☎27-5070

シルバー人材センター
8月の予定
①入会説明会②手芸品販売（冷涼グッズ特集）③パソコン教室▶日時：①9日（火）午後1時30分②4日（木）午前10時～午後3時③随時相談（1回1時間30分）▶場所：①同センター②市役所正面玄関▶対象：①市内在住で60歳以上の健康で働く意欲のある方▶費用：③1回2400円▶持ち物：①年会費2000円、ゆうちょ銀行の通帳など▶申込・問：①前日まで②不要③電話または同センターHPから同センター☎55-1231へ。

十色の会「民族楽器で演奏会」
音楽でつながる民族楽器の調べで介護の疲れをリフレッシュしよう▶日時：8月12日（金）午後1時30分～3時▶場所：吉祥寺本

町在宅介護支援センター▶対象：介護をしている・始める予定の方、在宅介護に興味のある方、15名（申込順）▶講師：入江規夫（民族楽器アーティスト）▶費用：無料▶申込・問：前日までに電話で同センター☎23-1213へ。

講演会「第三者後見人 障害のある人への後見などの活動について」
障害のある方への後見人の立場による支援活動の実践について。▶日時：9月13日（火）午前10時～正午▶場所：①市役所412会議室②後日動画配信▶定員：①20名程度②100名程度（申込順）▶講師：武田嘉郎（社会福祉士）▶費用：無料▶申込・問：8月31日までにEメール・ファクス・ハガキ（申込要領参照）でこだまネット事務局☎080-4343-8722（平日午前10時～午後4時）、FAX050-5865-0663、musashino.kodamanet@gmail.com（〒180-0013西久保2-6-5-206）へ。

司法書士による相談会（予約制）
登記、相続、遺言、成年後見、債務整理、空き家問題などの相談▶日時：8月13日（土）午後1時～4時▶場所：公会堂▶費用：無料▶申込・問：東京司法書士会武蔵野支部・勅使☎27-6761

司法書士・土地家屋調査士による登記相談会
相続、贈与、不動産登記、土地建物測量、空き家問題などの相談▶日時：8月18日（木）午前10時～午後3時▶場所：市役所ロビー▶費用：無料▶申込：不要▶問：東京司法書士会武蔵野支部・勅使☎27-6761、東京土地家屋調査士会武蔵野支部・山下☎33-4343

ゆとりえオンライン家族介護者グループ相談会
介護に悩まれている家族の相談会。日ごろの悩みや不安を話し合います▶日時：8月19日（金）午後1時30分～3時▶場所：オンライン（Zoom）▶対象：介護をしている市民、6名（申込順）▶講師：松田寿枝（看護師）▶費用：無料▶そのほか：匿名、映像無しも可▶申込・問：ゆとりえ☎72-0311、yutorie@fuku-musashino.or.jp

地域就職面接会
10社程度の企業が参加予定▶日時：8月26日（金）午後1時～

4時▶場所：三鷹産業プラザ（三鷹市下連雀3-38-4）▶定員：50名程度（申込順）▶費用：無料▶持ち物：面接を希望する企業数分の履歴書▶申込・問：8月9日午前9時から東京しごとセンター多摩☎042-329-4524へ。

テンミリオンハウスくるみの木講座のお知らせ
①介護家族のひろば②ちよこっと相談▶日時：①8月27日（土）午前10時～11時30分②9月10日（土）午前10時～11時30分▶対象：①介護をしている方②老後の生活など不安な方、各若干名▶講師：酒井陽子（社会福祉士）▶費用：無料▶申込・問：くるみの木☎38-7552（中町3-25-17）

肝臓病教室「B型・C型ウイルス性肝炎～治療の進歩～」
質疑応答あり▶日時：8月30日（火）午後2時30分～4時▶場所：武蔵野赤十字病院、オンライン（Zoom）▶定員：会場20名（申込順）▶講師：玉城信治（消化器科医師）▶費用：無料▶そのほか：会場中止の場合あり▶申込・問：同病院肝疾患相談センター☎32-3135。同センターHPから申込可。

Musashino ごちそうフェスタ デジタルスタンプラリーを開催。
抽選で対象店で利用した飲食・食品代をごちそうします▶日程：8月1日（月）～10月31日（月）▶場所：市内参加店舗▶費用：無料▶そのほか：詳細はhttps://musagochi.com/参照▶問：商工会議所☎22-3631

高齢者コーラス教室受講生募集
60歳から楽しむ初心者向けコーラス教室▶日時：9月～令和5年3月第2・4木曜（例外日あり）、午後2時～3時▶場所：スイングホール▶対象：市内在住の60歳以上の方、30名▶講師：大村剛士▶費用：3000円▶申込・問：8月22日（必着）までに往復ハガキで市民社協☎23-0701へ。

東京女子大学 夏季特別講座
ウイズ・アフターコロナ時代の健康・身体運動の教育と科学▶日時：9月4日（日）午後2時▶場所：オンライン▶定員：200名▶講師：曾我芳枝（同大学教授）、藤田恵理（同大学特任講師）▶費用：無料▶そのほか：詳細はhttps://www.twcu.ac.jp/

参照▶申込・問：同大学教育研究支援課☎03-5382-6912、koukaikouza@gr.twcu.ac.jp

むさしのまち歩きツアー
千川上水散策～武蔵野のむかしを訪ねて～。徒歩約3.5km、約2時間30分▶日時：9月11日（日）午前9時20分▶場所：JR武蔵境駅中央改札口前▶定員：15名（申込順）▶費用：500円（バス代別途220円、現地支払い）▶申込・問：観光機構☎23-5900、kanko\_office@musashino-kanko.com

古稀式～さらなる豊かな人生の門出を祝う会～
「高齢期のしあわせづくり」を目指してワークショップなどを開催▶日時：9月11日（日）午後1時～4時▶場所：武蔵野大学（西東京市新町1-1-20）▶対象：主に70歳以上の方（家族も可）▶講師：樋口恵子（高齢社会をよくする女性の会理事長）ほか▶費用：無料▶申込・問：同大学HP https://www.musashino-u.ac.jp/qrcode/kokishiki2022.html から同大学しあわせ研究所☎03-5530-7730、mhi@musashino-u.ac.jpへ。

シルバーカラオケ発表会
通信カラオケ機器使用でのカラオケ発表▶日時：9月17日（土）午前10時開演▶場所：市民文化会館▶対象：市内在住の60歳以上の方▶費用：4000円▶申込・問：8月10日（必着）までに往復ハガキで市民社協☎23-0701へ。

スポーツ

剣道教室中期
①ジュニア②一般▶日時：9月3日～11月19日の毎週土曜（全12回）①午前9時～10時②10時～11時45分▶場所：総合体育館剣道場・柔道場▶対象：①市内在住・在学の小学生②市内在住・在勤・在学の中学生以上▶費用：5000円（保険料含む）▶そのほか：未経験者歓迎。竹刀・剣道具貸し出しあり▶申込・問：8月8日～28日にハガキ・Eメール（申込要領参照し、年齢・生年月日も明記）で剣道連盟・海貝☎080-5197-4972、musashinokf@gmail.com（〒180-0022境4-4-4）へ。

ソーシャルダンスの集い
▶日時：8月14日（日）午後1

時～5時▶場所：総合体育館ダンス室▶費用：500円▶持ち物：ダンスシューズ、マスク着用▶申込：不要▶問：ソーシャルダンス連合会・島森☎080-6555-2144

ミックスタブルステニス大会
▶日時：9月4日（日）午前9時、予備日11日（日）▶場所：庭球場▶対象：市内在住・在勤・在学の高中生以上の方。一般52組、壮年（60歳以上）12組（超えた場合抽選）▶費用：1組2400円▶そのほか：保険加入は各自▶申込・問：8月15日までに往復ハガキ（ペアの住所、氏名、年齢、電話番号、種目を明記）でテニス連盟・宇津木☎090-7235-4464（〒180-0023境南町4-3-14）へ。同連盟HPから申し込み可。

武蔵野オープン選手権大会（バドミントン）
▶日時：9月17日（土）女子ダブルス40・50・60歳以上・トリプルス65歳以上（リーグ戦）、18日（日）一般男女1・2部・壮年男子ダブルス40・50・60歳以上（トーナメント）。午前9時▶場所：総合体育館メインアリーナ▶対象：高校生以上の方▶費用：1ペア3000円、トリプルス4500円▶そのほか：詳細は募集要項（バドミントン連盟HPまたは体育協会で配布）参照▶申込：8月1日～14日にhttps://www.taikaideyo.net/から▶問：同連盟・沼尻☎55-2675

お知らせ

WorkshopRNC 共生型放課後等デイサービスが8月に開設予定
高齢者も含め多世代が一緒に過ごす放課後等デイサービス。市で発行する受給者証が必要▶対象：医療的ケア児、重症心身障害児など（送迎あり）、1日5名程度▶申込・問：WorkshopRNC・小林☎38-5839（西久保2-6-1）

学習支援の放課後等デイサービス「花咲kids」が吉祥寺に開設
基礎学力と探究学習を個別と集団で支援します。市で発行する受給者証が必要▶問：花咲kids吉祥寺ルーム☎27-1987（吉祥寺本町2-20-12MU KICHIJOJI）

ガイド&GUIDEに掲載のイベントなどの開催の可否については、各主催者にお問い合わせください。

申込要領

記入事項①行事名（コース）②住所③氏名（ふりがな）④電話番号⑤そのほかの必要事項（記事に明示）●特に記載のない場合、1行事（コース）につき本人1回（家族対象のものは1家族1回）の申し込みです ●往復ハガキの場合は返信用にも住所・氏名を記入（消せるボールペン不可）

最新の情報(各施設の開館時間含む)は、各主催者にお問い合わせいただくか、市HPで確認してください。

司書体験ワークショップ

図書館の仕事が体験できます。①POP作り②本の装備・修理体験③調べもの体験(1つを選択)▶日時:8月15日(月)・18日

(木)・22日(月)午後2時~4時▶場所:中央図書館▶対象:中高生、各日3名(申込順)▶申込・問:8月1日午前9時30分前から電話で中央図書館へ。

吉祥寺図書館 工事などに伴うサービス変更・休館のお知らせ

屋上防水工事・エレベーター更新工事などに伴いサービスの変更や休館を実施します。詳細は同館HP、館内掲示参照。工事による騒音、振動が発生する場合がありますが、ご理解ご協力をよろしくお願ひします▶問:吉祥寺図書館



Table with 2 columns: 日程 (Date) and サービス変更・休館 (Service Change/Closure). It details the schedule for service changes and closures from September 1st to November 6th, and a special library cleanup from November 7th to 11th.

【開館時の注意】駐輪場は図書館西側に設置する仮設足場などにかからない区画利用可。図書館内トイレは利用不可。

見て ふれて ためしてみよう

一日としょかんバリアフリーたいけん(ミニ)

夏休み▶日程:8月24日(水)▶場所:中央図書館視聴覚ホール▶対象:◎は市内在住・在学の小学生のみ▶費用:無料▶申込:◎は不要、◎は8月2日から直接中央図書館へ▶問:中央図書館

Table with 2 columns: 内容 (Content) and 時間・定員など (Time/Capacity). It lists activities like barrier-free movie screenings, digital media experiences, and a dot matrix workshop.

※障害理解の資料・障害者用資料の展示あり

文化・芸術

(武蔵野文化生涯学習事業団)

◎Mrs.fictions『伯爵のおるすばん』

▶日程:8月24日(水)~28日(日)▶場所:吉祥寺シアター劇場▶費用:一般4500円、◎4000円、高校生以下500円▶そのほか:作・演出...中嶋康太、電子チケット非対応

◎スマリール ジャワの影絵芝居・舞踊・ガムラン

▶日時:9月24日(土)午後2時開演▶場所:スイングホール▶費用:全席自由、一般1000円、◎900円、中学生以下500円▶そのほか:影絵体験コーナーもあり

◎武蔵野寄席『秋』

▶日時:10月15日(土)午後2時開演▶場所:公会堂▶費用:一般2300円、◎2000円、見切れ席◎1000円▶そのほか:出演...五街

(割引料金設定)

- ◎:アルテ友の会料金 ◎:25歳以下料金(枚数限定)

道雲助、三遊亭萬橋ほか

◎風琴サロン『もういっかい、オルガンって2022』

▶日時:10月21日(金)午前10時30分開演▶場所:市民文化会館小ホール▶費用:未就学児500円、保護者500円▶そのほか:出演...原田靖子(オルガン)、米窪伶(フルート)、2歳以下膝上無料、席が必要な場合有料。大人のみの入場不可。

◎オルガンの午後!フルートとともに

▶日時:10月21日(金)午後2時開演▶場所:市民文化会館小ホール▶費用:一般600円、◎500円▶そのほか:出演...原田靖子、米窪伶。終了後オルガン見学会あり(要申込)

公演チケット申込



- チケット予約専用電話 ☎ 54-2011
文化生涯学習事業団HP https://www.musashino.or.jp/ 参照
上記公演のチケットは◎は発売中、◎~◎は8月7日発売

- \*特に表記のない公演は全席指定、電子チケットにも対応、小学生以上に限る。
\*予約チケットの取り消し・変更はできません。
\*発売日当日:午前10時から電話・インターネット予約のみの取り扱い。発売日翌日(休館日を除く)以降:市民文化会館、芸能劇場、公会堂、スイングホール、吉祥寺シアター各窓口でも購入可。
\*アルテ友の会には、電話予約時またはチケット取り扱いの各窓口で同時入会可。年会費1000円。

●吉祥寺美術館「鈴木りのりたけの“しごとば”展 進化する絵本の世界」

人気シリーズ「しごとば」を中心に、革新的で遊び心あふれる絵本の原画約160点を展示。会期中、受付で市内在住・在学の中学生に無料鑑賞券を配布。

▶日程:8月6日(土)~9月19日(月・祝)▶場所:同館企画展示室▶費用:一般300円、中・高生100円(小学生以下・65歳以上・障害者の方は無料)▶申込・問:吉祥寺美術館

公会堂:〒180-0003 吉祥寺南町1-6-22 ☎46-5121
吉祥寺美術館:〒180-0004 吉祥寺本町1-8-16F&Fビル7階 ☎22-0385
吉祥寺シアター:〒180-0004 吉祥寺本町1-33-22 ☎22-0911
かたらいの道 市民スペース:〒180-0006 中町1-11-16 武蔵野タワーズ1階 ☎50-0082
芸能劇場:〒180-0006 中町1-15-10 ☎55-3500
市民文化会館:〒180-0006 中町3-9-11 ☎54-8822
スイングホール:〒180-0022 境2-14-1 ☎54-1313
松露庵:〒180-0021 桜堤1-4-22 ☎36-8350



コミュニティセンター事業案内 8月

コミセンの利用条件などを一部変更しています。詳細は各コミセンにお問い合わせください▶申込:事前に電話または窓口へ(市報発行日1日・15日から受け付け[休館日を除く])。特に表記のないものは、会場は各コミセン、申込順、無料、当日直接会場へ。
\*マスク着用、検温、手指や貸出用具の消毒、氏名・連絡先の記載、身体的距離の確保、小まめな換気の実施など、引き続き新型コロナウイルス感染拡大防止にご協力ください▶問:各コミセン

Table with 4 columns: 地域 (Area), 日 (Date), 時間 (Time), 内容 (Content). It lists various community center activities across different districts like Gijyū, Gijyū, Honcho, etc.

連絡先

電話をかける際はお間違いないようご注意ください

Table with 2 columns: 施設名 (Facility Name) and 電話番号 (Phone Number). It lists contact numbers for various community centers.

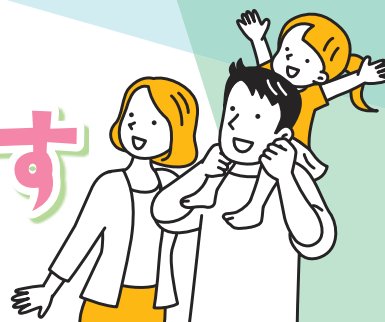
市民伝言板

市民の市内での活動の情報交換や仲間づくりをお手伝いするためのコーナーです。講師の方などの敬称略。掲載内容の責任は主催者にあります。詳細は、各催しの図の方にお問い合わせください。

申込書を必ずご確認ください。新型コロナウイルス感染者の発生状況により、市の判断で急ぎ掲載を取りやめることがあります。あらかじめご了承ください。
▶対象:市民または市民サークルによる市内での活動・催し。同一人・サークルの掲載は6カ月に1回▶掲載基準:申込書別紙および市HPに掲載▶申込:所定の申込用紙(秘書広報課、各市政センターで配布、市HPから印刷可)を郵送・ファクスまたは直接秘書広報課 ☎60-1804、FAX55-9009へ。電子申請も可。
掲載申込締切:9/15号...8月15日、10/1号...8月30日

●申込先の市内施設の住所は、3頁、11頁、見出し部分をご覧ください(市役所内の課へは〒180-8777で届きます。住所不要) ●市外局番「0422」は省略 ●HP=ホームページ ●講師の方などの敬称略 ●受け付け開始日について表記のないものは発行日1日・15日各施設の開館時間より受け付けます

# 未来に向けた話し合いが始まります



「第六期長期計画・調整計画策定委員会」を設置し、令和6（2024）年度から10（2028）年度までを計画期間とする第六期長期計画・調整計画の計画案の作成に向けた議論を開始します。第1回は8月24日（水）に開催します。傍聴については市報8月15日号でお知らせします▶問：企画調整課 ☎ 60-1801

Q. 策定委員会って何をするの？



A. 市民・議員・市職員との意見交換を通じて、計画案を作成します。市長は計画案を尊重し、調整計画を策定します。



Q. 策定委員って誰がやるの？



A. 公募市民、市内在住有識者、副市長合わせて11名です。委員名簿は右表の通りです。



策定委員会委員（敬称略）

氏名	所属
岡部 徹	東京大学生産技術研究所教授
木下 大生	武蔵野大学教授
久留 善武	シルバーサービス振興会事務局長
古賀 祐輝	一般公募により選出
鈴木 雅和	筑波大学名誉教授
田中 真衣	白梅学園大学准教授
中村 郁博	東洋大学大学院客員教授
吉田 勢津子	一般公募により選出
渡邊 大輔	成蹊大学教授
伊藤 英穂	副市長
恩田 秀樹	副市長

(50音順)

Q. 市民は計画の策定に参加できるの？

A. いろいろな場面で参加する機会があります。

**ワークショップ**

聞いて語って

**市民会議**

検討すべき課題を考える

**パブリックコメント**

自由な意見を

**策定委員会の傍聴**

オンラインでも配信予定

**意見交換会**

関係団体や圏域別に開催

**中高生世代向けワークショップ**

未来の市長になった設定で現在の市長に提言

**市民意識調査**

市政に対する評価や意見を回答

オンラインワークショップの報告書ができました



市役所、各市政センター・図書館・コミセン、市民会館で配布中。市HPにも掲載。

## 策定のスケジュールと市民参加の機会

今ココ	令和4年 5~8月頃	5年 2~3月頃	9~10月頃	12月頃	6年 1月
	<ul style="list-style-type: none"> <li>ワークショップ（オンライン・対面）</li> <li>市民会議</li> <li>中高生世代向け「むさしの未来ワークショップ」</li> <li>市民意識調査</li> </ul>	<ul style="list-style-type: none"> <li>討議要綱(*)公表</li> <li>意見交換会（圏域別・関係団体）</li> <li>ワークショップ（対面）</li> <li>パブリックコメント</li> <li>市議会議員との意見交換</li> </ul>	<ul style="list-style-type: none"> <li>計画案公表</li> <li>意見交換会（圏域別）</li> <li>パブリックコメント</li> <li>市議会議員との意見交換</li> </ul>	<ul style="list-style-type: none"> <li>策定委員会案を市長へ答申</li> </ul>	<ul style="list-style-type: none"> <li>決定した計画を市議会へ報告</li> </ul>

(\*) 討議要綱とは…調整計画策定にあたり、特に議論すべき課題や論点についてまとめたもの

ぜひ参加してください！

策定委員会や意見交換会などの情報は随時更新します。詳細は市HP参照。

