

最新の情報(各施設の開館時間含む)は、各主催者にお問い合わせいただくか、市HPで確認してください。

高齢者総合センター各種講座受講者募集 4月開講

対象: 4月1日現在60歳以上の市民で、原則自力で講座に参加できる方(新規申込者優先し、超えた場合抽選)...



Table with columns: 期別, 分野, 講座名/費用など, 定員, 実施曜日, 時間. Lists various activities like stretching, dance, and music.

見える、わかる、できる! 子育て世代のための片づけ講座

誰でもできる整理収納の基本と家族で取り組むコツを学びます。



日時: 3月6日(日) 午前10時~11時45分
場所: 武蔵野プレイスフォーラム
対象: 未就学児~小学生の子を持つ親...



送付▶申込・問: 2月10日までにEメール(申込要領参照)で地域支援課☎60-1941...



文化財防火セッション

1月26日の文化財防火デーに合わせ文化財に関する研究発表を行います。

場所: ふるさと歴史館ワークスペース
定員: 各20名程度
講師: 同館学芸員など
費用: 無料



Table with columns: 日程, 時間/プログラム. Lists dates and topics for the cultural heritage session.

老壮シニア講座「将軍吉宗・大岡忠相と川崎平右衛門」

武蔵野新田開発の歴史的意義を現代日本の社会状況と絡めて話します。



日時: 2月16日(水) 午後1時30分~3時30分(開場1時)
場所: スイグホール
定員: 180名(先着順)



ふるさと歴史館 企画展関連講演会「昔の暮らしと火の道具」

照明具、暖房具、煮炊きの道具を紹介し、今の道具と比較します。

日時: 3月12日(土) 午後2時~3時30分
定員: 30名
講師: 小林克(練馬区立石神井公園ふるさと文化館館長)



女性のための再就職&転職ナビ(2回講座)

女性が再就職・転職するために必要な知識、心構えなどを学ぶ。



日時: 3月7日・14日(月) 午前10時~正午
場所: 市民会館講座室
定員: 20名(申込順)



の火曜(全14回)午後1時~2時40分
場所: 日本獣医生命科学大学(境南町1-7-1)
対象: 市内在住・在勤・在学で18歳以上の方...

令和4年度前期武蔵野市寄付講座「獣医学概論」

大学のキャンパスで一般学生と一緒に受講します。

日時: 4月12日~7月19日

ひきこもりサポート事業「それいゆ」家族セミナー

ひきこもり状態の若者にどう関わればよいかを紹介。交流会も実施。

日時: 2月19日(土) 午後2時~4時
場所: 商工会館市民会議室
対象: 不登校・ひきこもりなどの悩みをもつ家族など...

市民セミナーオンライン上映

「ピア まちをつなぐもの」「ケアニ あなたでよかった」在宅医療と介護をテーマにした映画。

日時: 2月18日(金)~3月3日(木)
場所: オンライン
対象: 市内在住・在勤の方...

みんなを笑顔にするファシリテーション道

会議や話し合いをスムーズに進めるためのファシリテーションを学ぶ。

日時: 3月4日(金) 午後7時~9時
場所: オンライン(ZOOM)
武蔵野プレイス
定員: 20名(会場3名)



感染再拡大防止のため、手洗い・消毒・マスクの着用・密の回避など基本的な感染防止対策の継続をお願いします。

子ども

地域における小学校就学前の子供を対象とした多様な集団活動事業の利用支援事業について(令和3年度後期分)

無認可幼児施設の保護者への補助金は現行の制度を廃止し、同事業を新設します。

▶対象: 令和3年10月1日以降、市に住民登録のある満3~5歳の幼児(平成27年4月2日~30年4月1日生および30年4月2日~31年3月1日生のうち3歳に達した者)を対象施設(基準あり)に通わせ、在籍費用を納めている保護者(幼稚園・保育園などの無償化給付を受けている方は対象外) ▶補助額: 月2万円 ▶申込: 申請書(通園する施設で配布)を各施設締切日までに各施設へ ▶問: 子ども育成課 ☎60-1854

2月期児童手当・特例給付を振り込みます

2月10日(木)に令和3年10月~4年1月分の手当を指定口座に振り込みます ▶問: 子ども子育て支援課 ☎60-1852

ファミリー・サポート・センター 子育てひろば出張登録会


送迎や預かりなど子育ての支え合いの活動を行う会員組織です。

▶日時: ①2月24日(木)午後2時~4時 ②2月28日(月)午前10時~11時30分 ③3月10日(木)午前10時~11時30分 ▶場所: ①0123 吉祥寺 ②桜堤児童館 ③0123 はらっぱ ▶対象: 市内在住で6カ月~小学6年生の保護者 ▶持ち物: 保険証など住所が分かるもの ▶主催: 武蔵野市 ▶そのほか: 詳細はファミサポHP参照 ▶申込: 不要 ▶問: ファミリー・サポート・センター ☎30-8077


5歳児歯科教室

6歳臼歯が生える時期に歯科健康診査・歯の話を行います。

▶日時: 3月16日(水)午後1時30分~2時30分受付 ▶場所: 保健センター ▶対象: 5歳児と保護者、21組(申込順) ▶費用: 無料 ▶持ち物: 母子健康手帳 ▶申込・問: 3月9日までに電子申請で健康課 ☎51-0700 へ。



「むさしのすくすくナビ」は、子育ての中で、必要な情報を探し出すお手伝いをするツールです ▶ 問: 子ども子育て支援課 ☎60-1851



ごっくん教室(離乳初期)

離乳食・生活リズムの話。2グループ制。離乳食サンプルあり。

▶日時: 3月3日(木)グループA...午前9時30分~10時15分、グループB...11時~11時45分 ▶場所: 保健センター ▶対象: 令和3年9月~11月生の子と親(第1子優先)、32組(申込順) ▶費用: 無料 ▶持ち物: 母子健康手帳・バスタオルなど ▶申込・問: 2月21日までに電子申請で健康課 ☎51-0700 へ。

もぐもぐ教室(離乳中期)

離乳食・口の手入れの話。2グループ制。離乳食サンプルあり。

▶日時: 3月11日(金)グループA...午前9時30分~10時15分、グループB...11時~11時45分 ▶場所: 保健センター ▶対象: 令和3年7月~9月生まれの子と親(第1子優先)、28組

(申込順) ▶費用: 無料 ▶持ち物: 母子健康手帳・筆記用具 ▶申込・問: 3月1日までに電子申請で健康課 ☎51-0700 へ。

ベビーサロン

助産師・保健師・管理栄養士による育児の相談、体重測定。

▶日時: ①3月4日(金) ②3月18日(金) 午後1時30分~2時40分(入れ替え制) ▶場所: ①保健センター ②公会堂 ▶対象: 市内在住の1カ月児健診終了後~1歳未満の子と親、①33組 ②18組(申込順) ▶費用: 無料 ▶持ち物: 母子健康手帳・バスタオルなど ▶そのほか: 同月に2回の参加不可 ▶申込・問: ①2月5日~23日 ②2月19日~3月9日に電子申請で健康課 ☎51-0700 へ。

楽しく子育て

子育て中の方が気軽に利用できる催しを行っています ▶ 定員のあるものは申込順 ▶ 費用: 無料 ▶ 問: 詳細は主催者(各施設)にお問い合わせください。「すくすくナビ」参照。

保育園

プレママのひろば・あかちゃんのひろば

▶ 申込: 2月1日から各保育園へ(平日午前10時~午後4時)。定員のある園もあります。

プレママ ▶ 対象: 妊娠5カ月以上の健康な方 ▶ 内容: 妊婦同士、保育士や看護師と一緒に交流します

あかちゃん ▶ 対象: 0歳~1歳3カ月児と親 ▶ 内容: あかちゃんと親同士で交流します。保育士に相談もできます

●北町保育園 ☎21-6681

▶日時: 2月9日(水)午前10時~11時

●精華第一保育園 ☎54-3854

▶日時: 2月12日(土)・15日(火)午前9時30分~10時15分

●桜堤保育園 ☎52-4671

▶日時: 2月8日(火)午前10時~10時45分 ▶場所: 桜堤児童館

保育園であそぼう

▶費用: 記載のあるもの以外無料 ▶対象: 記載のあるもの以外未就学児と親 ▶申込: 電話で各園へ(平日午前10時~午後4時)

●吉祥寺きらめき保育園 ☎26-7723 お話しませんか(オンライン) ▶日時: 2月8日(火)午後2時30分~3時30分

●南保育園 ☎48-1501 お庭で遊びましょう ▶日時: 平日のみ午後0時30分~3時30分

●吉祥寺東町すみれ保育園 ☎20-6640 プラコップ製作 ▶日時: 2月22日(火)午前9時40分 ▶対象: 未就学児と親

●東保育園 ☎21-2495 お庭であそぼう ▶日時: 平日のみ午後1時30分~3時30分

●ういず吉祥寺第二保育園 ☎27-5468 お誕生日会 ▶日時: 2月25日(金)午前10時~10時30分 ▶対象: 1~2歳児と親、2組

●吉祥寺保育園 ☎51-5206 お庭で遊びましょう ▶日時: 平日のみ午後1時~3時30分

●ふじの実保育園 ☎55-2525 離乳食講座(前期食) ▶日時: 2月17日(木)午前10時~11時 ▶対象: 5~8カ月児と親、3組

●千川保育園 ☎51-8478 お庭で遊ぼう ▶日時: 平日のみ午後1時~3時30分 ▶申込: 要

●境保育園 ☎53-1783 お庭で遊びましょう ▶日時: 平日のみ午後0時30分~3時

●ひまわり保育園 ☎56-8732 一緒に遊ぼう 2歳児クラス ▶日

時: 2月8日(火)午前10時~11時 ▶対象: 2歳児(平成30年4月~31年3月生)と親、3組

●境南保育園 ☎32-2443 お庭で遊びましょう ▶日時: 平日のみ正午~午後2時30分

●グローバルキッズ武蔵境園 ☎51-2242 園庭であそぼう ▶日時: 2月8日(火)午前10時 ▶対象: 2歳児~未就学児と親

●桜堤保育園 ☎52-4671 お庭で遊びましょう ▶日時: 毎週木曜午前10時~正午(2月3日は休み)

子育て支援施設

運営団体: 子ども協会 ☎36-0673 ▶対象: 市内在住の方。3歳児対象事業は令和3年4月2日以降に4歳になった子ども対象 ▶内容: 詳細は各施設参照 ▶託児: なし ▶申込: 2月1日午前9時から電話または直接各施設へ

0123 吉祥寺

吉祥寺東町 2-29-12 ☎20-3210 休館: 日・月曜、祝日

●0歳ひろば「親子遊びと情報交換」 ▶日時: 2月9日(水)・22日(火)午前10時30分~11時 ▶対象: 0歳と親、各8組 ▶申込: 要

●1歳ひろば「粘土を使って手形をとろう」 ▶日時: 2月18日(金)午前10時、10時45分(各30分、同内容) ▶対象: 1歳と親、各8組 ▶申込: 要

●2歳・3歳ひろば「いろいろな楽器で遊ぼう」 ▶日時: 2月24日(木)午前10時、10時45分(各30分、同内容) ▶対象: 2~3歳児と親、各8組 ▶申込: 要

▶日時: 2月24日(木)午前10時、10時45分(各30分、同内容) ▶対象: 2~3歳児と親、各8組 ▶申込: 要

●0123講座「子育て談話室」座談会~思い通りにいかない子育て~ ▶日時: 3月3日(木)午前10時、11時(各50分、同内容) ▶対象: 0~3歳児の親(子連れ可)、各6人 ▶講師: 広岡智子 ▶申込: 要

0123 はらっぱ

八幡町 1-3-24 ☎56-3210 休館: 金・土曜、祝日

●身近な物を使って学ぶ「オンライン赤十字幼児安全法講習会」 ▶日時: 3月2日(水)午後1時30分~3時 ▶対象: 0~3歳児の親、妊娠中の方、20名 ▶内容: 乳幼児の心肺蘇生、AED、窒息時の対応 ▶講師: 日本赤十字社 ▶申込: 要(同施設)

●0歳ひろば「赤ちゃんと一緒に遊びにきてね!」 ▶日時: 第1・3・5月曜午前10時30分~11時、第2・4月曜午後2時30分~3時 ▶対象: 0歳と親、各5組 ▶申込: 1カ月前から

●1歳ひろば「季節の遊びを楽しもう!」 ▶日時: 2月16日(水)午前10時、10時45分(各30分、同内容) ▶対象: 1歳と親、各7組 ▶持ち物: 親子ともに動きやすい汚れてもよい服装 ▶申込: 要

●2歳3歳ひろば「季節の遊びを楽しもう!」 ▶日時: 2月22日(火)午前10時30分~11時15分 ▶対象: 2~3歳児と親、8組 ▶持ち物: 親子ともに動きやすい汚れてもよい服装 ▶申込: 要

申込要領

記事に「申込要領参照」とある場合の記入事項 ①行事名(コース) ②住所 ③氏名(ふりがな) ④電話番号 ⑤そのほかの必要事項(記事に明示) ●特に記載のない場合、1行事(コース)につき本人1回(家族対象のものは1家族1回)の申し込みです ●往復ハガキの場合は返信用にも住所・氏名を記入

最新の情報(各施設の開館時間含む)は、各主催者にお問い合わせいただくか、市HPで確認してください。

むし歯予防教室

むし歯予防・歯みがきのポイント・栄養の話、歯科健診を行います。
日時: 3月28日(月)午前9時30分~11時30分
場所: 保健センター
対象: 保健センターでの1歳6カ月児健康診査(保育相談・歯科健診)を受診した後~2歳6カ月の子と親、8組(申込順)
費用: 無料
持ち物: 母子健康手帳
その他: 既に同教室を受けた兄妹のいる子と、平成30年3月~9月生まれの子は、定期的な歯科健診を電話で予約可
申込・問: 3月18日までに電子申請で健康課 ☎ 51-0700



ふたご・みつごのつどい



双子・三つ子などの多胎育児をしている家族のための集い。オンライン参加可。詳細は市HP参照。
日時: 2月17日(木)午前10

時~11時30分
場所: 市役所和室
対象: 多胎育児をしている家族、プレママ、先輩ママ
費用: 無料
持ち物: 0歳児のみバスタオル
申込: 不要
問: 子ども家庭支援センター ☎ 60-1239

親子で参加! こども国際交流クラブ



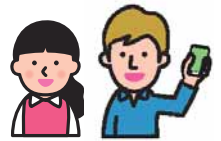
ライスクリスピーケーキとクラフトをつくろう。
日時: 3月19日(土)午前10時~正午、午後1時~3時
場所: 市民会館料理室
対象: 5歳~小学6年生の子と保護者(10歳以上は子どものみの参加も可)、各回4組(超えた場合抽選)
講師: ジャスミン・スペンサー(アメリカ出身)
費用: 一般1000円、国際交流協会会員500円(子ども1人追加250円)
持ち物: エプロン、上履き
申込・問: 3月10日までに電話または https://mia.gr.jp/ から国際交流協会 ☎ 36-4511 へ。

子どもの居場所、地域の活動情報を掲載しています

市民社協☒に子ども・コミュニティ食堂やフードパントリー、学習・生活支援情報を掲載しています
問: 市民社協 ☎ 23-0701、子ども子育て支援課 ☎ 60-1239



LINEで市政情報を受け取れます



「子ども・子育て」「イベント情報」「相談窓口」など知りたい(欲しい)情報を簡単に調べられます。

友だち登録方法

右記二次元バーコードまたはLINEアプリのホーム画面から「武蔵野市」または「@musashinocity」を検索。



欲しい情報を受け取るための受信設定の方法

友だち登録後、公式アカウントのトーク画面右下の「受信設定アンケート」を選択し、受け取りたい(欲しい)情報、性別、年代、お住まいの地域を登録してください。



問: 秘書広報課 ☎ 60-1804

0123施設からのお知らせ

- 0123施設オンライン
~ようこそ子育てひろばへ~
日時: 2月16日(水)午後2時30分~3時
対象: 0~3歳児と親、妊娠中の方、10組
内容: 0123施設およびほかの子育てひろばの紹介
申込: 要(同施設☒)

桜堤児童館

- 未就学児は保護者同伴
対象: 記載のあるもの以外乳幼児と保護者
申込・問: 2月1日から同館 ☎ 53-2206 (月~土曜午前9時30分~午後4時30分)へ。
ローズカフェ@桜堤児童館
日時: 2月17日(木)午前10時30分~11時15分
対象: 子育て中の保護者(子連れ可)、20組
内容: ウィルス骨盤体操
講師: 菊地雄一(柔道整復師)
持ち物: バスタオル
申込: 要
ちびっこランド・ワン
日時: 2月18日(金)午前10時30分~11時30分
対象: 1歳と保護者、15組
内容: 身体を動かして遊ぼう
申込: 要
ちびっこランドニャン3シー
日時: 2月25日(金)午前10時30分~11時30分
対象: 2~4歳と保護者、15組
内容: リトミック
講師: 荻原めぐみ
申込: 要
卓球教室
日時: 3月2日(水)午後3時~3時30分
対象: 小・中学生、各8名
講師: 佐藤照雄・徳田美栄子(スポーツ指導員)
ちびっこランド・オー
日時: 3月4日(金)午前10時30分

~11時30分
対象: プレママ・1歳未満と保護者、15組
内容: わらべうたとおしゃべり
申込: 2月16日から

コミセン 親子ひろば

定員あり。事前予約制となります。前月1日より予約開始します。
時間: 午前10時~11時30分(西部は午前10時30分~正午)。中止は前日(土・日曜、祝日の場合は、その前の平日)までにすくすくナビなどでお知らせ
対象: 0歳~未就学児と保護者
その他: 情報交換やおしゃべりをしながら自由に遊べるひろば、★印は出張おもちゃのぐるりん、2月の日程など詳細は市HP参照
申込・問: 子ども家庭支援センター ☎ 60-1239

3月



- 吉祥寺東 28日(月) 6組
本宿 7日・14日(月) 8組
吉祥寺南町 4日・18日(金) 8組
御殿山 8日(火) 9組
本町 16日(水) 5組
吉祥寺西 22日(火) 14組
吉祥寺北 12日(土)・25日(金) 10組
けやき 3日(木) 5組
中町集会所 11日(金)★28日(月) 8組
西久保 7日・14日・28日(月) 8組
緑町 24日(木) 6組
八幡町 5日(土)・16日(水) 6組
関前 23日(水) 12組
西部 8日・22日(火) 18組
市民会館 13日(日) 16組
境南 2日(水) 20組
桜堤 9日(水) 8組

スポーツ

東京2020大会などに向けた市の取り組み報告書・動画を公開

東京2020大会やラグビーワールドカップ2019™などへ向けた市の取り組みをまとめた報告書および動画。市HP参照
問: 企画調整課オリンピック・パラリンピック担当 ☎ 60-1970



2月の市民スポーツデー

市立小学校の校庭・体育館を一般開放。
日時: 2月20日(日)午後1時30分~3時30分
場所: 第一(ポッチャ)・第二・第四(グラウンド・ゴルフ)・本宿・関前南小
対象: 幼児から大人まで、体育館は人数制限あり
費用: 無料
持ち物: 水筒、タオル、遊ぶ用具、上履き
その他: 利用前に検温、利用者チェックリスト記入などあり。マスク着用必須。用具の貸出、遊具の使用は原則中止
申込: 不要
問: 生涯学習スポーツ課 ☎ 60-1903

武蔵野中央公園スポーツ広場使用中中止日のご案内(3月)

大会使用予定および施設休場のため受け付けできません。
日時: 1日(火)~4日(金)・6日(日)・11日(金)・13日(日)・17日(木)・20日・27日(日)~午前9時~午後5時、5日

12日(土)~午後1時~5時
問: 総合体育館 ☎ 56-2200

野外活動センター



申込・問: 2月14日(必着)までに同センター☒・ハガキ・ファクス(申込要領参照し、性別、生年月日、市内在勤・在学者は勤務先・学校名も明記)または所定の申込用紙(同センターで配布)で野外活動センター ☎ 54-4540、FAX51-9810へ。

*旅行条件説明書は同センター☒またはDoSportsをご覧ください。(公財)武蔵野生涯学習振興事業団野外活動センター(東京都知事登録旅行業第2-6513号一般社団法人全国旅行業協会正会員)吉祥寺北町5-11-20

①三頭山登山

累積標高659m、歩行距離6.7km、歩行時間3時間30分。

日時: 3月18日(金)午前8時三鷹駅集合・午後5時解散、雨天実施
場所: 三頭山(東京都西多摩郡檜原村)
対象: 15歳以上の方(中学生を除く)、10名。最少催行5名
費用: 6300円
持ち物: 昼食
ガイド: 野外活動サポートスタッフ

②初心者スケート教室

日時: 3月21日(月・祝)午後0時30分~3時30分
場所: ガイドードリンコアイスアリーナ(西東京市東伏見3-125)
対象: 小学生以上、30名(超えた場合抽選)。最少催行15名
講師: 東京都スケート連盟
費用: 3800円(スケート靴代含む、交通費実費)



感染再拡大防止のため、手洗い・消毒・マスクの着用・密の回避など基本的な感染防止対策の継続をお願いします。

健康

●保健センター：〒180-0001 吉祥寺北町4-8-10 健康課、健康づくり支援センター(1階)／健康づくり事業団(2階)

令和3年度若年層健康診査の受診期間は2月28日まで

健康課へ申込後、受診票が届いたら医療機関へ予約。問診、身体測定、血圧、尿、血液、胸部エックス線。

▶場所：市内指定医療機関 ▶対象：昭和57年4月1日～平成19年3月31日生まれの市民(令和3年度中に15～39歳に達する方) ▶費用：無料 ▶申込：2月17日までにハガキ・封書(申込要領参照し、生年月日も明記)・電子申請または2月25日までに直接健康課へ ▶問：健康課 ☎51-7006

学んで実践！ウォーキング教室

体力別に実施①ダイナミックに歩くクラス②ゆっくりのびのび歩くクラス。

▶日時：3月11日(金) ①午前9時45分～10時45分 ②11時～正午 ▶場所：陸上競技場 ▶対象：60分間屋外で歩くことが可能な20～64歳の市民、各20名(超えた場合抽選) ▶講師：健

康づくり人材バンク ▶費用：無料 ▶そのほか：メルマガ登録は dan@star7.jp へ空メール ▶申込・問：2月1日～25日(消印有効)にハガキ(申込要領参照し、①②の希望、年齢も明記)またはメルマガ応募フォームで健康づくり支援センター ☎51-0793 へ。

健康講座 健診結果の見方講座 見直そう！生活習慣のコト



講義と食生活や身体活動について専門家によるアドバイスなど。

▶日時：2月19日(土)午後2時～2時50分(開場20分前) ▶場所：商工会館 ▶対象：40～64歳の国民健康保険加入者、16名(申込順) ▶講師：健康づくり事業団保健師など ▶費用：無料 ▶持ち物：国民健康保険被保険者証(保険証)、特定健康診査・環境健康診査・人間ドックなどの結果表 ▶申込・問：2月16日までに電話・電子申請または直接健康づくり事業団 ☎51-2828 へ。国保の資格について…保険年金課 ☎60-1834



経過観察中・自覚症状のある方は医療機関で受診をしてください。市HP参照/対象、認定員、実施機関、内容、費用/健康課 ☎51-7006、健康づくり事業団 ☎51-2828

2月申込の健診・検診		
種類	受診日/対象者・内容など	申込
胃がんエックス線・肺がんセット検診 ※胃がんエックス線検診のみの受診も可 ※託児あり(7日)	3月2日(水)・4日(金)・5日(土)・7日(月)・9日(水) / 午前8時30分～11時15分 胃：40歳以上(4年3月31日時点)で昨年度市の胃がん内視鏡検診未受診の方 問診、胃部エックス線検査(バリウム検査) 肺：40歳以上(4年3月31日時点)の方 問診、胸部エックス線検査、喀痰細胞診(基準に該当する方のみ) 【共通】妊娠中または可能性のある方、職域などほかで受診機会がある方は対象外 75名(申込順) 健康づくり事業団 無料	ハガキ・封書(記入事項は以下)または直接健康課へ。市HPから電子申請可 【記入事項】「胃・肺セット検診希望」・「胃がん検診希望」・「希望日まで(時間指定不可)、住所、氏名、生年月日、電話番号
肺がん検診	3月実施分 40歳以上(4年3月31日時点)の方。妊娠中または可能性のある方、職域などほかで受診機会がある方は対象外 市内指定医療機関 問診、胸部エックス線検査、喀痰細胞診(基準に該当する方のみ) 無料 ※検診日は、市から受診券シールが届いたら直接医療機関に予約 ※医療機関は予告なく変更する場合があります	ハガキ・封書(記入事項は以下)または直接健康課へ。市HPから電子申請可 【記入事項】「肺がん検診希望」、住所、氏名、生年月日、電話番号
若年層胸部検診	3月実施分 15～39歳(4年3月31日時点)の方 健康づくり事業団 問診、胸部エックス線検査 無料	電話または直接健康づくり事業団へ
肝炎ウイルス検診	40歳以上(4年3月31日時点)で同検診未受診の方、ほかにも受診機会のない方 市国保、後期高齢者医療制度加入者は健診時に実施 健康づくり事業団 問診、血液検査 無料	電話または直接健康課へ
眼科健康診査	40歳以上(4年3月31日時点)の方。手元に受診券シールがない方は健康課へ。市の健康診査を受診の方(市国保、後期高齢者医療制度加入者)は内科受診後、内科医より受診に必要なものの交付があるため申込不要 市内指定医療機関 問診、視力検査、眼圧検査、細隙灯顕微鏡検査、眼底検査 500円 ※健診日は、市から受診券シールが届いたら直接医療機関に予約	電話または直接健康課へ
妊婦歯科健診	妊娠中の方 市内指定医療機関 歯科健診 無料 ※受診票は母子健康手帳とともに交付(母と子の保健バッグに同封)	転入の方は健康課へ

休日の医療機関

2/1(火)～14(月)

初期救急(入院を要しない急病) ○印=午前9時～午後5時 ◎印=午前9時～午後10時
風邪症状がある方は、必ず事前に連絡してから受診してください。
※症状によってほかの病院での受診をお勧めする場合があります。
内科に小児、小児科に成人が受診する場合は事前に電話連絡が必要です。
なお、午前9時～午後5時の間に1時間の休憩時間があります。
詳細については各医療機関に電話でお問い合わせください。

日	医療機関名	診療科目	住所	☎
6日(日)	○いるかこどもクリニック	小児科	桜堤 2-7-27	52-1650
	○もとはし内科	内科	吉祥寺北町 2-19-9	23-6886
	◎武蔵野陽和会病院	内科	緑町 2-1-33	52-3212
11日(金・祝)	○友利医院	内科・小児科	関前 2-5-14	51-7365
	○内科 いしだクリニック	内科	中町 1-17-2	53-1115
	◎吉祥寺南病院	内科	吉祥寺南町 3-14-4	45-2161
13日(日)	○リリーローズメロディチャイルドクリニック	小児科	境 1-1-7	56-8810
	○よしかた内科	内科	八幡町 3-1-19	50-0351
	◎武蔵野陽和会病院	内科	緑町 2-1-33	52-3212

二次救急(入院を要する救急) 平日夜間、休日24時間			
*小児科は武蔵野赤十字病院で対応			
吉祥寺南病院	内科・外科	吉祥寺南町 3-14-4	☎45-2161
武蔵野陽和会病院	内科・外科	緑町 2-1-33	☎52-3212

二次救急・三次救急(二次救急では対応できない救命・救急)	
武蔵野赤十字病院	境南町 1-26-1 ☎32-3111
*同病院では、初診時に紹介状と予約が必要。まずはかかりつけ医へ。休日・夜間に緊急性の低い方が外来受診した場合、時間外選定療養費(8800円)の負担あり(15歳未満は5500円) ▶問：同病院	

歯科診療 午前9時～午後5時 電話連絡のうえ受診			
6日(日)	布施歯科医院	吉祥寺南町 1-27-1-106	☎46-9799
11日(金・祝)	吉祥寺ファミリー歯科クリニック	吉祥寺北町 3-5-8 イトーピア吉祥寺 M104	☎55-1182
13日(日)	清水歯科	吉祥寺南町 1-18-24 藤井ビル	☎43-4764

調剤薬局 日曜午前9時～午後5時
当番薬局は市薬剤師会ホームページ <https://www.musayaku.jp/> 参照

東京都医療機関案内「ひまわり」 東京消防庁救急相談センター 電話相談 #7119 または ☎042-521-2323
☎03-5272-0303 (自動応答) FAX03-5285-8080 (聴覚障害者向け) 東京都小児救急相談 月～金 18:00～翌8:00 / 土日祝年末年始 24時間 #8000 または ☎03-5285-8898
☎03-5285-8181 (外国語) 毎日9-20 <https://www.himawari.metro.tokyo.jp/> 検索

消費生活センター 相談の窓口から 賃貸住宅に入・退去するときには 部屋の状況を画像で保存を

事例：6年間居住したワンルームマンションを退去したが、風呂のドアにひびが入っていると高額なドア交換費用を請求されている。ひびは最初からあったもので、入居した時に確認書類に記入して管理会社に提出したが、会社が交代して書類が引き継がれていなかった。



アドバイス：賃貸住宅関連で多いのが退去時の費用請求についての苦情相談です。事例の場合、入居者がドア交換費用を負担する必要はないのですが、入居時の記録がなくトラブルになってしまいました。
●部屋の状況を画像で保存…入居する時には部屋の状況を日付入りの画像で保存しておきましょう。また退去時は、管理会社などに立ち合いを求めて修理箇所の有無などを確認するとともに、部屋の状況を画像で保存しましょう。
●退去時の修理代の負担の範囲…特約のない限り、通常の使用や経年劣化で生じた損耗や汚れ・傷などについて修理費用を負担する必要はありません。修理代を負担する場合も建物や設備などの経過年数を考慮して負担割合を考えます。また、修理する汚損箇所の最小の施工単位を基本として金額を算定します。

国土交通省や東京都が退去時の修理費用の考え方についてガイドラインを作成し、下記ホームページに情報を掲載しています。

国土交通省ホームページ



東京都ホームページ(外国語のガイドラインも掲載)



消費生活センターでは、消費生活に関するさまざまな相談をお受けしています ▶相談専用電話：☎21-2971 ▶相談時間：平日午前9時～午後4時 ▶対象：市内在住・在勤・在学の方 ▶費用：相談無料 ▶問：消費生活センター ☎21-2972

申込要領

記事に「申込要領参照」とある場合の記入事項 ①行事名(コース) ②住所 ③氏名(ふりがな) ④電話番号 ⑤そのほかの必要事項(記事に明示) ●特に記載のない場合、1行事(コース)につき本人1回(家族対象のものは1家族1回)の申し込みです ●往復ハガキの場合は返信用にも住所・氏名を記入

最新の情報(各施設の開館時間含む)は、各主催者にお問い合わせいただくか、市HPで確認してください。

文化事業団

(割引料金設定)
㊦:アルテ友の会料金
㊧:25歳以下料金(枚数限定)

- ㊦市原ひかり Sings & Plays
▶日時:2月19日(土)午後3時開演
▶場所:市民文化会館小ホール
▶費用:全席指定、一般1000円、㊦500円
そのほか:トランペット&ヴォーカル、ピアノ、ベースのジャズ・トリオ
㊧栗コーダーカルテット
▶日時:3月6日(日)午後2時開演
▶場所:市民文化会館小ホール
費用:一般1500円、㊦1350円、㊧500円
㊨三遊亭小遊三のシング寄席
▶日時:3月10日(木)午後3時開

- 演▶場所:スイングホール▶費用:一般2000円、㊦1800円▶そのほか:出演…三遊亭小遊三ほか
㊩DANCE PJ REVO [STUMP PUMP TOKYO]
▶日程:3月4日(金)~6日(日)▶場所:吉祥寺シアター劇場▶費用:一般3500円、㊦市民・24歳以下3000円、高校生以下1000円
㊪MONO「悪いのは私じゃない」
▶日程:3月11日(金)~20日(日)▶場所:吉祥寺シアター劇場▶費用:一般4200円、㊦3800円

公演チケット申込



- ◆ チケット予約専用電話 ☎ 54-2011
◆ 文化事業団HP http://www.musashino-culture.or.jp/ 参照
◆ 上記公演のチケットは㊦㊩㊪は発売中、㊧㊨は2月6日発売

*特に表記のない公演は全席指定、小学生以上に限る。
*予約チケットの取り消し・変更はできません。
*午前10時から発売。発売日当日:電話・インターネット予約のみの取り扱い。発売日翌日(休館日を除く)以降:市民文化会館、芸能劇場、公会堂、スイングホール、吉祥寺シアター、各市政センターの窓口でも購入可。
*アルテ友の会には、電話予約時またはチケット取り扱いの各窓口で同時入会可(インターネットでは不可)。年会費1000円。

絵の具遊び「ムサシノジュラシック大作戦!」参加者募集

ムサシノサウルスの暮らすジュラシックな世界を描いて創るワークショップ。

▶日時:2月26日(土)・27日(日)午後2時~4時▶場所:吉祥寺美術館▶対象:2歳~小学6年生(要保護者同伴)、各日20名(超えた場合抽選、参加決定者のみ2月21日までに連絡)▶講師:小池アミイゴ(イラストレーター)▶費用:1000円▶申込・問:2月17日(必着)までにEメール(申込要領参照し、年齢、参加希望日も明記)で吉祥寺美術館 museum-ws@musashino-culture.or.jp へ。

吉祥寺美術館臨時休館のお知らせ

2月16日(水)はコピス吉祥寺全館休業のため、休館となります▶問:吉祥寺美術館

- 公会堂:〒180-0003 吉祥寺南町1-6-22 ☎46-5121
吉祥寺美術館:〒180-0004 吉祥寺本町1-8-16F&Fビル7階 ☎22-0385
吉祥寺シアター:〒180-0004 吉祥寺本町1-33-22 ☎22-0911
かたらいの道 市民スペース:〒180-0006 中町1-11-16 武蔵野タワーズ1階 ☎50-0082
芸能劇場:〒180-0006 中町1-15-10 ☎55-3500
市民文化会館:〒180-0006 中町3-9-11 ☎54-8822
スイングホール:〒180-0022 境2-14-1 ☎54-1313
松露庵:〒180-0021 桜堤1-4-22 ☎36-8350



市公式ホームページにバナー広告を掲載しませんか?



バナー広告を掲載して下さる事業者を募集しています。詳細は市HP参照。
▶申込・問:秘書広報課 ☎60-1804、FAX55-9009



ガイド&GUIDE

講師の方などの敬称略。申し込みの際は、必ず行事名、住所、氏名(ふりがな)、電話番号を明記してください。

講座・講習・イベント

■高齢社会における地域活性化コーディネーター養成プログラム
ファシリテーション能力などの習得を目指し、スキルアップを図る
▶日時:4月1日(金)~令和5年3月31日(金)▶場所:杏林大学井の頭キャンパス(三鷹市下連雀5-4-1)▶対象:市内在住・在勤の方、20名程度(書類選考あり)▶講師:古本泰之(同大学教授)ほか▶費用:6万6000円▶持ち物:募集要項参照▶申込・問:同大学 ☎47-8000(平日午前9時~午後5時)

■肝臓病教室
「肝疾患にまつわるよろず相談」質疑応答あり▶日時:2月22日(火)午後2時30分~4時▶場所:武蔵野赤十字病院山崎記念講堂、オンライン▶定員:会場…20名(申込順)▶講師:金子俊(消化器科医師)▶費用:無料▶申込・問:武蔵野赤十字病院肝疾患相談センター ☎32-3135。同病院HP https://kan-kyoten-musashino.jp/ から申込可。

■テンミリオンハウスくるみの木講座「絵手紙」
▶日時:第2・4木曜午前10時~11時30分▶定員:若干名(申込順)▶費用:400円(講座料・材料費)▶申込・問:テンミリオンハウスくるみの木 ☎38-7552(中町3-25-17)

■家族介護教室 みどりの輪「高齢者とのコミュニケーション」
▶日時:2月25日(金)午後1時

30分~3時▶場所:高齢者総合センター▶対象:市内在住で在宅介護に関心のある方、15名(新規申込者優先し、超えた場合抽選)▶講師:山口優子(言語聴覚士)▶費用:無料▶申込・問:同センター ☎51-1974

■ゆとりえオンライン 家族介護者グループ相談会
介護に悩む家族の相談会▶日時:2月18日(金)午後1時30分~3時▶場所:オンライン(Zoom)▶対象:介護をしている市民、6名▶講師:松田寿枝(看護師)▶費用:無料▶そのほか:匿名、映像無しも可▶申込・問:ゆとりえ ☎72-0311、yutorie@fuku-musashino.or.jp

■シルバー人材センター 2月の予定
①入会説明会②手芸品販売③パソコン教室④出張入会説明会▶日時:①8日(火)午後1時30分②3日・17日(木)午前10時~午後3時(雨天強風時は翌週木曜)③随時相談④18日(金)午後1時30分▶場所:①③同センター②市役所正面玄関④公会堂▶対象:①④市内在住、60歳以上の健康で働く意欲のある方▶費用:③個別指導1600円▶持ち物:①④年度会費2000円、ゆうちょ銀行の通帳▶申込・問:①④前日まで②不要③電話または同センターHPから同センター ☎55-1231 へ。

■商工会議所 異業種交流プラザ講演会
今こそ後藤新平に学ぼう~世紀の復興計画~▶日時:2月14日(月)午後6時~7時15分▶場所:商工会館会議室▶定員:25名程度(申込順)▶講師:山本富士雄([株]山本富士雄建築設計事務所所長)▶費用:無料▶申込・問:2月9日午後5時までに商工会議所・本

田 ☎22-3631(土・日曜除く)へ。
■老いじたく講座
エンディングノートを書き方▶日時:2月10日(木)午後1時30分~3時▶場所:福祉社会協議会▶定員:10名(申込順)▶講師:同公社職員▶費用:無料▶申込・問:同公社(権利擁護センター専用電話) ☎27-5070

■行政書士による相談会(予約制)
相続、遺言、成年後見、許認可、会社設立、入管などに関する相談▶日時:2月8日(火)午前9時50分~11時50分▶場所:武蔵野プレイスギャラリー▶申込・問:東京都行政書士会武蔵支部 ☎30-5899

■司法書士・土地家屋調査士による登記相談会
相続、贈与、不動産登記、土地建物測量、空き家問題などの相談▶日時:2月17日(木)午前10時~午後3時▶場所:武蔵野プレイスギャラリー▶費用:無料▶申込:不要▶問:東京司法書士会武蔵支部・勅使 ☎27-6761、東京土地家屋調査士会武蔵支部・山下 ☎33-4343

■司法書士による相談会(予約制)
登記、相続、遺言、成年後見、債務整理、空き家問題などの相談▶日時:2月12日(土)午後1時~4時▶場所:公会堂▶費用:無料▶申込・問:東京司法書士会武蔵支部・勅使 ☎27-6761

■武蔵野大学附属幼稚園主催 子育て応援講座(動画配信)
子どもと大人をつなぐ絵本▶日時:2月10日(木)から▶場所:オンライン(オンデマンド)▶対象:子育て世代▶講師:藤本恵(同大学教授)▶費用:無料▶申込・問:同園HP https://www.

musashino-u.ac.jp/yochien/ から同園 ☎042-468-3170 へ。

■世界を知ろう世界のひととふれあおうウクライナ編
ウクライナの街、生活、文化、日本の生活で感じたことなど▶日時:2月26日(土)午後2時~3時20分▶場所:オンライン(Zoom)▶定員:15名(申込順)▶講師:アナスタシア・ポリシュチュク(ウクライナ出身)▶費用:無料▶申込・問:2月24日までに国際交流協会HP https://mia.gr.jp/ から同協会 ☎36-4511 へ。

■令和4年度市内プレーパークの非常勤スタッフを募集します
プレーパークの活動をサポート▶日時:水・木曜を中心に午前9時~午後6時▶定員:若干名▶そのほか:日給1万円。書類審査・面接あり▶申込・問:履歴書をプレーパークむさしの ☎26-9317、p-musashino@kfy.biglobe.ne.jp(〒180-0022 境3-20)へ。

■市観光ボランティアガイドの会からお知らせ
市観光ボランティアガイド募集説明会▶日時:2月12日(土)午後1時▶場所:商工会館会議室▶定員:10名(申込順)▶費用:無料▶申込・問:電話またはEメールで観光機構 ☎23-5900、kanko_office@musashino-kanko.com へ。

スポーツ

■シニアソフトテニス大会
東京都シニアスポーツ振興事業▶日時:2月20日(日)午前9時~午後4時、予備日2月27日(日)▶場所:庭球場▶対象:市内在住・在勤・市ソフトテニス連盟登録者で60歳以上の方・シニア講習会受講者▶費用:無料▶申込・

問:同連盟・竹内 ☎090-2550-0430、takeu_yasubou@yahoo.co.jp

■シニア初心者水泳教室
①木曜②金曜▶日時:①4月7日~6月23日②4月1日~6月24日 午前10時(全10回、各75分)▶場所:温水プール▶対象:市内在住の60歳以上の方、各回21名(超えた場合抽選)▶費用:各6000円▶申込:2月15日(必着)までに往復ハガキ(①②の希望、生年月日も明記)で体育協会へ▶問:水泳連盟・佐藤 ☎080-8479-1573

お知らせ

■むさしのみたか市民テレビ
1日(火)~10日(木)【わがまちジャーナル】1.「むさしのみたか」の散歩道 その2~境橋から桜橋を歩く~2.きらりと光る個性的な商店街~吉祥寺 中道通り~11日(金・祝)~20日(日)【アンコールアワー】1.乳がん向き合う 早期発見が私を守る(2011年11月放送)2.地域の人々をつなぐ交流の場 みかづき子ども食堂(2019年10月放送)/21日(月)~28日(月)成蹊大学 メディアリテラシー演習作品▶問:同テレビ局 ☎79-1434

■むさしのFM放送番組審議会
令和3年12月10日(金)午前10時から商工会館で開催しました。詳細はむさしのFMHP参照▶問:エフエムむさしの業務部 ☎23-0782

ガイド&GUIDEに掲載のイベントなどの開催の可否については、各主催者にお問い合わせください。

感染再拡大防止のため、手洗い・消毒・マスクの着用・密の回避など基本的な感染防止対策の継続をお願いします。



図書館

- 中央図書館: 吉祥寺北町4-8-3 ☎51-5145
 - 吉祥寺図書館: 吉祥寺本町1-21-13 ☎20-1011
 - 武蔵野プレイス: 境南町2-3-18 ☎30-1900
- https://www.library.musashino.tokyo.jp/
携帯電話版は末尾に m/ を

どっきんどようび

人形劇と小さな音楽会「かくれんぼ」ほか。
▶日時: 2月12日(土) 午後2時30分(開場2時15分) ▶場所: 中央図書館視聴覚ホール ▶対象:

市内在住・在学の幼児・小学生と保護者、40名(申込順) ▶費用: 無料 ▶その他: 公演…木ぐつの木 ▶申込・問: 2月3日午前9時30分から電話または直接中央図書館へ。

2月の休館

中央: 1日(火)(工事のため休館)・2日(水・館内整理日)・4日・11日・18日・25日(金)。 ※23日(水・祝)は、午後5時まで開館。吉祥寺・武蔵野プレイス: 2日・9日・16日(水)・24日(木) ▶問: 中央図書館



ごみとリサイクル

- ごみ総合対策課: 〒180-0012 緑町3-1-5 ☎60-1802
- クリーンセンター係: ☎54-1221
- 粗大ごみ受付センター: ☎60-1844

危険・有害ごみをほかのごみと混ぜて出さないでください
火災の原因となり非常に危険です

家電製品などの電池や充電電池は必ず取り外してください。取り外したことが分かるように(ふたを開けたままにするなど)してお出してください。電池の取り外せない小型家電は、本体ごと(部品や付属品は除く)危険・有害ごみでお出してください ▶問: ごみ総合対策課

危険・有害ごみ袋(配布: 市役所案内、ごみ総合対策課、各市政センター・コミセン)か「危険・有害ごみ」と書いた透明または半透明の袋に入れて指定の収集日に出してください。



武蔵野消防署

☎51-0119

近年、コンセントや差し込みプラグなどによる火災、トラッキング現象による火災などの電気が原因の火災が増加傾向にあります。電気製品を正しく使い、異常を早めに発見することで火災を防ぐことができます。東京消防庁では、どんな小さな電気火災でも原因調査をして火災予防に役立てています。火災を繰り返さないためにもコンセントやプラグに焦げを発見したら通報をお願いします。
令和3年12月中の災害件数
火災・救助など39件、救急723件



武蔵野警察署

☎55-0110

最近の特殊詐欺の傾向は、市役所職員などを装い「医療費の還付金があります。ATMで手続きしてください」などと言ってキャッシュカードをだまし取る手口が後を絶ちません。留守番電話の設定など犯人からの電話に出ないための対策や、自動通話録音機を設定するだけで、犯人が声を残すのを嫌がり電話を切る可能性が高くなります。自動通話録音機に関する問い合わせは安全対策課☎60-1916、武蔵野警察署へ。

官公署だより

令和4年4月から中小企業に職場のパワハラ防止措置が義務化事業主には、職場のパワハラズメントに関する相談窓口を設

け、労働者の相談内容に応じて適切に対応することが求められます ▶問: 東京労働局指導課☎03-3512-1611

コミュニティセンター事業案内 2月

コミセンの利用条件などを一部変更しています。詳細は各コミセンにお問い合わせください ▶申込: 事前に電話または窓口へ(市報発行日1日・15日から受け付け[休館日を除く])。特に表記のないものは、会場は各コミセン、申込順、無料、当日直接会場へ。 ※マスク着用、検温、手指や貸出用具の消毒、氏名・連絡先の記載、身体的距離の確保、小まめな換気の実施など、引き続き新型コロナウイルス感染拡大防止にご協力ください ▶問: 各コミセン

吉東	12日(土)	吉祥寺東おもちゃ病院 ▶時間: 午前10時~正午 ▶内容: おもちゃの無料修理(部品交換の場合は実費) ▶持ち物: スリッパ
本町	6日(日)	まちをきれいに ▶時間: 午前9時コミセン前集合、雨天中止 ▶内容: 地域をきれいにする活動です
	14日(月)	わくわく体操でからだをほぐそう ▶時間: 午前10時30分~11時30分 ▶対象: 10名(吉祥寺本町・東町の方優先) ▶持ち物: タオル・バスタオル、水分補給飲料 ▶講師: 桑島恵子 ▶申込
吉西	6日(日)	井ノ頭通り美化活動 ▶時間: 午前9時30分コミセン集合 ▶内容: 歩道、植え込みの清掃活動をしましょう
中町集会所	7日・21日(月)	中町ストレッチ教室 ▶時間: 午前10時30分~11時30分、午後6時30分~7時30分 ▶対象: 中町、御殿山2丁目在住の方、各13名 ▶持ち物: バスタオル・タオル、水分補給飲料 ▶申込
西久保	27日(日)	人形劇「おおきなだいこん」[歌のファンタジー] ▶時間: 午後1時・2時 ▶定員: 各10組(保護者同伴、西久保在住の方優先) ▶申込: 23日まで
八幡町	17日(木)	味噌玉を作ろう ▶時間: 午後1時30分 ▶定員: 12名 ▶持ち物: エプロン、三角巾 ▶申込
西部	27日(日)	工作の会「牛乳パックのタコさん空気砲を作ろう」 ▶時間: 午後1時30分~3時30分 ▶対象: 小学生と保護者、8組 ▶申込
境南	11日(金・祝)	くまのこひろば ▶時間: 午前10時 ▶対象: 0~3歳児未満(父母、祖父母の付添可)、10組 ▶申込
	14日・28日(月)	わらべうたあそびの会「どんぐり」 ▶時間: 午前10時30分 ▶対象: 未就園児と保護者 ▶主催: げっくりかっくり

コミュニティ研究連絡会

「コミュニティ構想50周年シンポジウム」を終えて

令和3年は、昭和46年に市民参加による第1期基本構想・長期計画を策定し「コミュニティ構想」を公表して50年目の節目の年でした。令和3年12月19日に公会堂にて記念シンポジウムを市との共催で行いました。この模様は市のホームページで公開されます。季刊むさしの冬号にも特集記事が掲載され、また3月には「コミュニティ構想50周年記念誌」が発行されます。自主



三原則が掲げられコミュニティ活動が続けられてきましたが、最近では平成26年に「これからのコミュニティ検討委員会」が設置され「地域フォーラム」の開催が提言されました。今後もコミセンだけにとどまらず地域の諸団体、行政と連携した「地域フォーラム」などを通じてコミュニティ活動がさらに発展していくことを祈念しています。

連絡先

電話をかける際はお間違いないようご注意ください

吉祥寺東(吉祥寺東町1-12-6) ☎21-4141	中町集会所(中町1-28-5) ☎53-2251
本宿(吉祥寺東町3-25-2) ☎22-0763	西久保(西久保1-23-7) ☎54-8990
吉祥寺南町(吉祥寺南町3-13-1) ☎43-6372	緑町(緑町3-1-17) ☎53-6954
御殿山(御殿山1-5-11) ☎48-9309	八幡町(八幡町3-3-16) ☎54-0169
本町(吉祥寺本町1-22-2) ☎22-7002	中央公園北ホール(八幡町2-5-3) ☎56-0055
吉祥寺西(吉祥寺本町3-20-17) ☎55-3297	関前(関前2-26-10) ☎51-0206
吉祥寺西分館(吉祥寺本町4-10-7) ☎55-3297	関前分館(関前3-16-6) ☎51-0206
吉祥寺北(吉祥寺北町1-22-10) ☎22-7006	西部(境5-6-20) ☎56-2888
けやき(吉祥寺北町5-6-19) ☎54-8719	境南(境南町3-22-9) ☎32-8565
中央(中町3-5-17) ☎53-3934	桜堤(桜堤3-3-11) ☎53-5311

市民伝言板

市民の市内での活動の情報交換や仲間づくりをお手伝いするためのコーナーです。講師の方などの敬称略。掲載内容の責任は主催者にあります。詳細は、各催しの図の方にお問い合わせください。

掲載希望の方へ
申込書を必ずご確認ください。新型コロナウイルス感染者の発生状況により、市の判断で急ぎ掲載を取りやめることがあります。あらかじめご了承ください。
▶対象: 市民または市民サークルによる市内での活動・催し。同一人・サークルの掲載は6カ月に1回 ▶掲載基準: 申込書別紙および市HPに掲載 ▶申込: 所定の申込用紙(秘書広報課、各市政センターで配布、市HPから印刷可)を郵送・ファクスまたは直接秘書広報課☎60-1804、FAX55-9009へ。電子申請も可。
掲載申込締切: 3/15号…2月9日、4/1号…2月28日

申込要領

記事に「申込要領参照」とある場合の記入事項 ①行事名(コース) ②住所 ③氏名(ふりがな) ④電話番号 ⑤そのほかの必要事項(記事に明示) ●特に記載のない場合、1行事(コース)につき本人1回(家族対象のものは1家族1回)の申し込みです ●往復ハガキの場合は返信用にも住所・氏名を記入