

●武蔵野市ホームページ
http://www.city.musashino.lg.jp/
携帯電話版は末尾に m/ を。



目次

特集	新型コロナワクチン接種・予約情報	……	2
特集	武蔵野市の財務状況	……	7
コロナ関連	……	3	
募集	……	5	
子ども	……	8	
図書館	……	10	
議会	……	3	
講座・イベント	……	5	
健康	……	9	
ごみとリサイクル	……	10	
お知らせ	……	4	
スポーツ	……	6	
休日の医療機関	……	9	
コミュニティ	……	11	

発行 ● 武蔵野市 編集 / 総合政策部秘書広報課 〒180-8777 武蔵野市緑町2-2-28 代表電話 ☎0422-51-5131

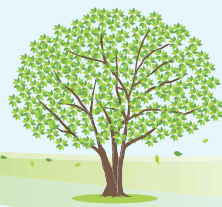
武蔵野市平和の日イベント

～戦争も核もない世界を武蔵野から～

戦争の悲惨さや平和の尊さを後世に伝えていくため、市民の皆さんと共にさまざまな平和イベントを実施し、平和へのメッセージを発信していきます ▶ 問：市民活動推進課 ☎60-1829



武蔵野市
平和の日条例制定 10周年



平成23年の平和の集いの様子

第二次世界大戦中、現在の都立武蔵野中央公園周辺には、航空機エンジン工場である中島飛行機武蔵製作所があり、ゼロ戦などのエンジンが作られていました。この工場を標的として、武蔵野市は米軍のB29爆撃機によって昭和19年11月24日から計9回もの空襲があり、工場の従業員をはじめ、周辺住民など多くの方が犠牲となりました。このような歴史から、市では平成23年に武蔵野市平和の日条例を制定し、最初に攻撃を受けた11月24日を「武蔵野市平和の日」として決めました。今年は、同条例制定から10周年を迎えます。

平和の日イベント

パネル展

日時：11月19日(金)～26日(金)
※初日は正午から、最終日は午後3時まで。閉庁日を除く。
場所：市役所8階エレベータホール
協力：武蔵野の空襲と戦争遺跡を記録する会

市民から寄せられた戦争関連資料の展示

日時：11月30日(火)まで
場所：市役所正面玄関ショーウィンドー
協力：延命寺

講演会

講演「戦争と学徒動員」(講演前に青少年平和交流派遣団報告会があります)
日時：11月23日(火・祝)午後1時30分～4時
場所：スイングホール
講師：馬場あき子(歌人)
定員：90名
託児：5名(6カ月～未就学児)
申込：電話で市民活動推進課へ
そのほか：手話通訳あり。後日動画で公開。当日は検温およびマスクの着用をお願いします。また、発熱・咳などの風邪症状がある場合は参加をご遠慮ください。

平和の集い

戦争体験者のことば、若者からの平和メッセージ、黙とう、バルーンリリースなど ▶ 日時：11月23日(火・祝)午前10時～10時30分、荒天中止
▶ 場所：市立はらっぱむさしの ▶ 定員：20名 ▶ 申込：電話で市民活動推進課へ

大石芳野写真展 瞳の奥に—戦争がある—

▶ 日時：11月28日(日)まで ▶ 場所：吉祥寺美術館 ▶ 入場料：300円(中・高生100円、小学生以下・65歳以上・障害者の方は無料) *11月23日(火・祝)・24日(水)は市内在住者は無料(運転免許証・保険証など住所を確認できるものをお持ちください)。



© Yoshino Oishi 窓からのぞく少女 1999年

黙とう — 11月24日(水)正午

戦禍により犠牲になられた方々を追悼するため、黙とうのご協力をお願いします。

昭和19年11月24日に武蔵野が初めて空襲を受けてから、77年経ちます。武蔵野市では、この空襲で犠牲になられた方々に哀悼の意を表するとともに、戦争の記憶を継承し、平和の尊さを次世代につないでいくため、平成23年に、11月24日を「武蔵野市平和の日」と定める条例を制定しました。今年は、条例を制定してから10周年を迎える節目の年となります。条例の前文には、「市民とともに国際相互理解を推進し、恒久平和の実現を目指すことを誓う」とあります。平和な社会に築かれた国際協力の重要性を認識し、戦争も核もない世界の実現に向けて、国内外

の自治体と連携してまいります。

また、戦争を体験された方から直接お話を聞く機会も大変貴重になっています。私たちには、この「体験の記憶」を語り継いでいく使命があります。貴重な記憶を風化させず、未来へつないでいくため、今後も若い世代に武蔵野の空襲の歴史や戦争体験の記憶を継承しながら、市民の皆さまと共に平和の尊さ、戦争の悲惨さを伝えていく活動に取り組んでまいります。

武蔵野市長 松下玲子

秋の褒章と叙勲

秋の褒章と叙勲が行われ、市内で右記の方が受章されました(敬称略)。おめでとうございます。

叙勲

- 【旭日双光章】伊藤 進 (弁理士業務功労)
- 【瑞宝重光章】山名 学 (裁判官功労)
- 【瑞宝中綬章】飯島 健司 (関税行政事務功労)
- 【瑞宝中綬章】田中 正昭 (税務行政事務功労)
- 【瑞宝小綬章】大橋 康史 (経済産業行政事務功労)

- 【瑞宝小綬章】倉井 明 (防衛功労)
- 【瑞宝小綬章】林 隆司郎 (議院保健衛生功労)
- 【瑞宝双光章】金久保 宏 (郵政事業功労)
- 【瑞宝単光章】井口 忠司 (消防功労)

危険業務従事者叙勲

- 【瑞宝単光章】斎藤 秀俊 (警察功労)

人口と世帯

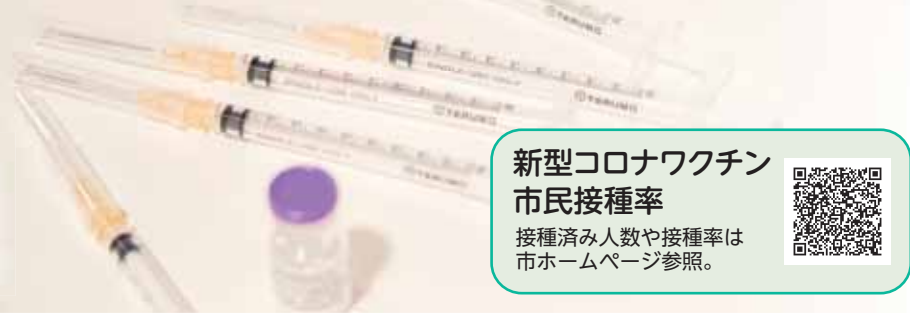
(令和3年11月1日現在、()は前月比)

人口14万8142人(93人減) 世帯数7万8318世帯(62減)
●男7万831人(47人減) ●女7万7311人(46人減)
(うち外国人住民数3098人(1人増))



City Report Musashino is available in 10 languages. 市報むさしのを10言語で読むことができます。

新型コロナワクチン 接種・予約情報



新型コロナワクチン
市民接種率

接種済み人数や接種率は
市ホームページ参照。



12月に3回目接種の対象となる方へ、 11月中に接種券などを発送する準備をしています

令和3年4月末までに2回目の接種が完了した市民（主に医療従事者の方）を対象に、11月中に接種券などを発送する準備を進めています。接種会場・予約方法などの詳細については、接種券に同封している案内をご確認ください。
なお、具体的な接種券発送日や今後の接種券発送に関する方針などについては、国からの指示に基づき決定します。最新の情報は、市ホームページなどでお知らせします。

この封筒で届きます



■ 接種券一体型予診票 および予防接種済証

- ① 1・2回目の接種券、予診票とは様式が異なります。
- ② 「接種券が印字された予診票」と「予防接種済証」が一体となっています。切り取らずに当日会場へお持ちください。

※封筒、接種券一体型予診票などはイメージです。デザインなどが変更になる場合があります。



予防接種済証

接種券一体型予診票

11月以降の1・2回目接種について

新たに12歳になる方など11月以降に1・2回目の接種を希望する市民は、市内の3つの医療機関で接種が可能です。予約受付可能な曜日・時間などを確認し、予約してください。

- 市内で接種可能なワクチンはファイザー社製ワクチンのみです
- 必ず予約した時間内に来院してください
- 新たに12歳になる方には、誕生日の前月末に接種券を送付します

	森本病院 (吉祥寺本町2-2-5)	小森病院 (関前3-3-15)	武蔵境病院 (境1-18-6)
対象	新たに12歳になる市民、 11月以降に1・2回目の接種を希望する市民		
予約電話番号 (市外局番0422) ※窓口での予約不可	☎22-5161	☎55-8311	☎51-0301
予約受付可能な 曜日・時間 ※祝日、年末年始を除く	月～金曜 午後3時30分～6時30分	月～金曜 午前9時30分～11時、 午後2時～4時 (木曜は午前9時30分～11時)	月～金曜 午前9時～午後5時
接種日 ※曜日追加の可能性あり	月・水曜	木曜	水・土曜 ※水曜は午後1時30分～5時に来院 ※土曜は午前11時30分までに来院 (11月9日時点)

東京都大規模接種会場

接種対象者や会場・予約方法などの詳細については東京都ホームページをご確認ください。



東京都ホームページ

東京都ワクチン接種会場コールセンター
(通話料がかかります)

☎ 0570-034-899

(土・日曜、祝日含む午前9時～午後6時)

聴覚に障害があるなど、
電話での問い合わせが困難な方

FAX : 025-255-0620

Eメール : tokyo.daikibo-sesshu@vcinfo.jp

2回目の接種を受けられていない方へ

市の集団接種で2回目接種のみの予約を受け付けています。2回目だけの接種は可能な限り、市の集団接種で受けてください。

対象 市の集団接種や職域接種などで1回目接種を受け、体調不良などの理由により2回目の接種が未接種で、接種を希望する市民

会場 吉祥寺駅北口駅前広場特設会場

接種日 11月21日(日)まで

ワクチン ファイザー社製

予約方法 市コールセンター ☎ 0570-666-852
(平日、午前8時30分～午後5時15分)

問い合わせ

◆予約、接種券、接種会場などについて
武蔵野市新型コロナウイルスワクチン接種
コールセンター (通話料がかかります)

☎ 0570-666-852
(平日、午前8時30分～午後5時15分)



市ホームページ

◆東京都新型コロナウイルスワクチン副反応相談センター (通話料がかかります)
☎ 03-6258-5802 (土・日曜、祝日含む24時間)

◆厚生労働省新型コロナワクチンコールセンター (フリーダイヤル)
☎ 0120-761770 (土・日曜、祝日含む午前9時～午後9時)

新型コロナウイルス 感染症が心配なとき

～まずは「かかりつけ医」に相談しましょう～

- 発熱などの症状があり、「かかりつけ医」がない場合

東京都発熱相談センター ☎ 03-5320-4592

24時間対応 (土・日曜、祝日含む)

- 症状が無くても不安な場合

新型コロナコールセンター ☎ 0570-550571

午前9時～午後10時 (土・日曜、祝日含む)

新型コロナウイルス感染症 自宅療養者支援センター

- ①食料品・日用品の支援
- ②安否確認
- ③自宅療養に伴う心配事などの相談

☎60-1916



▶対象：新型コロナウイルス感染症の陽性判定を受け、自宅療養をしている方、入院・療養先を調整中の方▶問：安全対策課 ☎ 60-1916、FAX51-9184、sec-anzen@city.musashino.lg.jp。自宅療養者である旨をお伝えください。平日午前9時～午後5時 (土・日曜、祝日で急を要する場合は ☎ 51-5131 へ [宿直、午前9時～午後5時]。折り返し、担当から連絡します)。



最新の情報(各施設の開館時間含む)は、各主催者にお問い合わせいただくか、市HPで確認してください。



コロナ関連

「くらし地域応援券(第2弾)」 取扱加盟店を募集しています

令和4年2月に買い物などに使用できる割引券事業として「くらし地域応援券」の第2弾を実施します。

▶そのほか：12月6日(月)までに申し込みのあった加盟店はチラシ(市内全戸配布)に掲載。7日(火)以降に申し込みの場合は同HPにのみ掲載 ▶申込・問：くらし地域応援券事務局 ☎ 0570-034-077、FAX042-521-5558

減免制度などのお知らせ

申請により減免される場合があります。申請には期限があります。申請方法や要件など詳細は市HP参照または各課へお問い合わせください。

●介護保険料

▶対象：新型コロナウイルス感染症により、(1)主たる生計維持者が死亡または重篤な傷病を負った方 (2)主たる生計維持者の事業収入等が著しく減少した方 ▶問：高齢者支援課 ☎ 60-1845

●国民健康保険税

▶対象世帯：新型コロナウイルス感染症により、(1)主たる生計維持者が死亡または重篤な傷病を負った世帯 (2)主たる生計維持者の事業収入等が著しく減少した世帯 ▶問：保険年金課 ☎ 60-1835

●後期高齢者医療保険料

▶対象：新型コロナウイルス感染症により、(1)主たる生計維持者が死亡または重篤な傷病を負った方 (2)主たる生計維持者の事業収入等が著しく減少した方 ▶問：保険年金課後期高齢者医療係 ☎ 60-1913、東京都後期高齢者医療広域連合 ☎ 0570-086-519

●国民年金保険料

▶対象：当年中の被保険者・配偶者および世帯主の所得の見込みが一定基準以下になる方 ▶そのほか：承認された期間は、老齢基礎年金を受けるために必要な期間に算入され、承認を受けてから10年以内は追納(後から保険料を納付)ができます ▶問：保険年金課 ☎ 60-1837、武蔵野年金事務所 ☎ 56-1411

キャッシュレス決済 ポイント還元 キャンペーン

期間 12月1日(水)～28日(火)

※予算額に達した場合は、早期終了する場合があります。

市内の対象店舗で

を使ってキャッシュレス決済すると、

最大20%のポイントが戻ってくる

※1回の決済当たり最大1000円相当。期間中最大3000円相当(1決済事業者)

利用方法

①アカウント登録

下記の二次元バーコードからアプリをダウンロードして、アカウント登録する。



②支払いの準備

アカウント登録が完了したら、支払い設定などの利用設定をする。



③対象店舗を確認し、 au PAY、d払いを 利用して支払い

店舗に設置されている二次元バーコードを読み込むか、アプリに表示されるバーコードを店舗側に読み込んでもらって支払う。



キャンペーン対象 店舗を探そう

期間中、対象店舗にはポスターを掲示します。また、キャンペーンサイトに一覧を掲載します。



●事業者向け説明会を開催します

▶日時：①11月16日(火)午前10時～11時、午後3時～4時②17日(水)午前10時～11時 ▶場所：①公会堂第3会議室②スイングスカイルーム ▶対象：市内事業者 ▶そのほか：説明会に参加しなくても加盟店であれば同キャンペーンの対象になります ▶申込：不要

市議会から定例会開催のお知らせ

右記の日程で、第4回市議会定例会を開催します。本会議などの模様を市議会HPにて生中継しますのでご覧ください。日程は変更することがあります。市議会HPで確認してください ▶問：議会事務局 ☎ 60-1883

■期日・内容 開会時間(予定)：午前10時、★は本会議終了後。○は生中継を実施

期日	会議名	期日	会議名
11/19(金)	本会議(施政方針など)○	12/6(月)	決算特別委員会○
11/24(水)	本会議(代表質問)○	12/9(木)	本会議(決算審査報告など)○
11/26(金)	本会議(一般質問)○	12/13(月)	総務委員会○
11/29(月)	本会議(一般質問・議案上程など)○	12/14(火)	文教委員会○
11/30(火)	本会議予備日○	12/15(水)	厚生委員会○
12/1(水)	決算特別委員会○	12/16(木)	建設委員会○
12/2(木)	決算特別委員会○	12/17(金)	外環道路特別委員会○
12/3(金)	決算特別委員会○	12/21(火)	本会議(委員会審査報告など)○ 議会広報委員会★

市議会の模様を放送します

■ケーブルテレビ(デジタル11ch)

市長施政方針演説と各会派代表質問：11月29日(月)～12月3日(金)午後1時～ ▶問：J:COM 東京武蔵野・三鷹局 ☎ 0120-914-000

■むさしの-FM(78.2MHz)

生中継：市長施政方針演説11月19日(金)、各会派代表質問11月24日(水)。録音放送：施政方針演説11月20日(土)、各会派代表質問11月25日(木)～28日(日)(午後3時から*25日(木)・26日(金)は午後7時から) ※議会日程により変更の場合あり ▶問：エフエムむさしの ☎ 23-0782

感染再拡大防止のため、手洗い・消毒・マスクの着用・密の回避など基本的な感染防止対策の継続をお願いします。



お知らせ

衆議院議員選挙の開票結果 (武蔵野市開票区)

10月31日に行われた衆議院議員選挙の開票結果(武蔵野市開票区)は次のとおりです。

◎小選挙区選出

- 当日有権者数：12万4980人(うち在外選挙人410人)
- 投票総数：7万6806票
- 有効投票数：7万4875票
- 投票率：61.45%(男61.85%、女61.10%)

候補者別得票数(得票順) 当選者

得票順	立候補者氏名	得票数
1	菅直人	3万7826票
2	長島昭久	3万1522票
3	子安正美	5527票

※当落は東京都第18区全体の開票結果による。

◎比例代表選出

- 当日有権者数：12万4980人(うち在外選挙人410人)
- 投票総数：7万6794票
- 有効投票数：7万5356票
- 投票率：61.45%(男61.84%、女61.09%)

得票順	名簿届出政党等	得票数
1	自由民主党	2万3372票
2	立憲民主党	2万972.957票
3	日本維新の会	8411票
4	日本共産党	6988票
5	れいわ新選組	4516票
6	公明党	4262票
7	国民民主党	4107.042票
8	社会民主党	1221票
9	NHKと裁判してる党 弁護士法72条違反で	933票
10	日本第一党	350票
11	新党やまと	139票
12	政権交代によるコ ロナ対策強化新党	84票

▶問：選挙管理委員会事務局 ☎ 60-1893

住民投票条例(仮称)素案への意見に対する市の考え方を公表

自治基本条例の規定に基づき、さらなる市民自治の推進のために「住民投票制度」の確立に向けた検討を進めています。8月に実施した素案へのパブリックコメントなどにより寄せられた意見に対する市の考え方を市HPに掲載しています▶問：企画調整課 ☎ 60-1801



都市計画緑地変更案の説明会

都市計画緑地に関する同案の説明会を開催します。(仮称)十一小路緑地(吉祥寺東町2-24)

▶日時：11月22日(月)午後6時30分▶場所：第三中体育館(吉祥寺東町1-23-8)▶持ち物：室内履き▶申込：不要▶問：まちづくり推進課 ☎ 60-1872

窓口での本人確認にご協力ください

市民課・各市政センターでの手続きの際には、皆さんの個人情報保護(第三者による虚偽の届出や証明書の不正取得防止)のため、来庁した方の本人確認を実施しています。運転免許証、パスポート、マイナンバーカードなど官公署が発行した写真のある書類1点、または、健康保険証、年金手帳、社員証、学生証などを2点お持ちください。そのほかの確認書類については問い合わせください▶問：市民課 ☎ 60-1839、各市政センター

11月19日は「備蓄の日 びち(1)<(9)」です

防災備蓄に関する動画やパネルの展示を行います。1年に1度は防災備蓄の確認をしましょう。▶日時：11月15日(月)～19日(金)▶場所：市民防災協会

(市役所内)▶そのほか：啓発品(入れ替えを行った市備蓄食料品など)配布あり▶共催：同協会▶問：防災課 ☎ 60-1821

各種市税・国民健康保険税が滞納となっている方へ

税負担の公平性を保ち、税収入を確保するため、納期限までの納付が確認できない方に対し、各種納税催告を行います。お手元の納付書を確認し、納期限が過ぎている市税、国民健康保険税がありましたら、至急、納付または相談してください▶問：納税課 ☎ 60-1828

・納税催告書を11月24日(水)に発送：指定納期限(12月3日[金])までに必ず納付または相談してください。

納期のお知らせ

納期内納付にご協力ください。納期限までに納められない場合はご相談ください。

- ▶納期限：11月30日(火)
- ◎国民健康保険税▶問：納税課 ☎ 60-1828
- ◎後期高齢者医療保険料▶問：保険年金課 ☎ 60-1913
- ◎介護保険料▶問：高齢者支援課 ☎ 60-1845

意見を募集します (パブリックコメント)

提出意見は原則公開します。



●農業振興基本計画改定案

「安全・安心武蔵野農業」の施策を推進するための同計画の改定案がまとまりました。

▶配布：産業振興課・市政資料コーナー、各市政センター・図書館、武蔵野プレイス、ふるさと歴史館、JA東京むさし武蔵野支店(西久保1-18-10)▶閲覧：市HP▶提出方法：11月25日(木)～12月15日(水・必着)に郵送・ファクス・Eメール(氏名、住所、電話番号を明記)で〒180-8777 産業振興課 FAX51-9408、sec-sangyou@city.musashino.lg.jp▶問：産業振興課 ☎ 60-1833

●都市計画変更案

生産緑地地区に関する都市計画変更案。生産緑地地区：削除2件、区域変更9件(錯誤)、面積変更9件(精査)。

▶縦覧：11月16日(火)～30日(火)にまちづくり推進課▶提出方法：11月30日(火・必着)まで

に郵送・ファクス・Eメール(住所、氏名を明記)または直接〒180-8777 まちづくり推進課 FAX51-9250、sec-machidukuri@city.musashino.lg.jp▶問：まちづくり推進課 ☎ 60-1872

認定長期優良住宅に対する固定資産税の減額制度

▶対象：新築した認定長期優良住宅で、居住部分の床面積(*)が1戸当たり50㎡(一戸建て以外の貸家は40㎡)～280㎡で、家屋全体の床面積の2分の1以上の住宅(*マンションなどの区分所有家屋…「専有部分の床面積」と「共用部分のあん分床面積」の合計。賃貸マンション、アパートなどの共同住宅…独立的に区画された部分ごとに同様に計算)▶減税額：新築の翌年度から5年間(3階建て以上の中高層耐火建築物は7年間)、居住部分に相当する固定資産税額の2分の1(1戸当たり120㎡相当分まで)▶申告：新築家屋調査時に、長期優良住宅の認定通知書の写しを添付▶問：資産税課 ☎ 60-1825

会議などの開催と傍聴

※いずれの会議も傍聴できます。体調不良や熱のある方の入室をお断りすることがあります。

会議名	日時	会場	傍聴・議題など	申込・問
第一中学校改築懇談会	11月30日(火) 午前9時	第一中 視聴覚室	10名程度(先着順)	申込：不要 教育企画課 ☎ 60-1972
第五中学校改築懇談会	11月30日(火) 午後2時	第五中 視聴覚室	10名程度(先着順)	申込：不要 教育企画課 ☎ 60-1972
教育委員会定例会	12月2日(木) 午前9時30分	市役所 412会議室	10名(先着順)	申込：不要(当日、申込用紙への記入あり)教育企画課 ☎ 60-1894

市関連施設

- 吉祥寺市政センター 〒180-0004 吉祥寺本町 1-10-7 商工会館2階 ☎ 22-1821
- 中央市政センター 〒180-0006 中町 1-2-8 ☎ 56-3800
- 武蔵境市政センター 〒180-0022 境 1-1-7 QuOLa2階 ☎ 53-2200

- 商工会館 〒180-0004 吉祥寺本町 1-10-7 観光機構(1階)/吉祥寺まちづくり事務所(2階)/消費生活センター(3階) ※11月19日まで、工事のため一部閉鎖します
- 市民社協・ボランティアセンター武蔵野/福祉公社/地域包括ケア人材育成センター 〒180-0001 吉祥寺北町 1-9-1
- 障害者総合センター 〒180-0001 吉祥寺北町 4-11-16
- 総合体育館 〒180-0001 吉祥寺北町 5-11-20
- 野外活動センター・市体育協会(3階)

- シルバー人材センター 〒180-0013 西久保1-6-27 多摩信用金庫武蔵野支店4階
- 高齢者総合センター 〒180-0012 緑町 2-4-1
- みどりのこども館 〒180-0012 緑町 2-6-8
- むさしのエコreゾート 〒180-0012 緑町 3-1-5
- 障害者福祉センター 〒180-0011 八幡町 4-28-13
- 国際交流協会(MIA) 〒180-0022 境 2-14-1スイング9階
- 市民会館/男女平等推進センター 〒180-0022 境 2-3-7
- ふるさと歴史館 〒180-0022 境 5-15-5
- 武蔵野プレイス 〒180-0023 境南町 2-3-18

秘書広報課からのお知らせ 問：秘書広報課 ☎ 60-1804

市報は月2回「市報むさしの」は全戸配布のほか、市の施設、JR3駅などに置いてあります。視覚障害の方のために、音声版「声の市報」も作成しています。

むさしの ケーブルテレビ(11ch) ●毎日/9:30、12:00、20:30、23:00 シティニュース 11月15日(月)・16日(火)は、一部放送時間が変更となります。

マイシティ むさしの-FM(78.2MHz) ●月～金曜/9:30、12:15、13:30、16:45、18:30、21:30 ●土曜/9:30、11:45、12:45、15:30、16:45、18:30 ●日曜/9:30、11:45 11月20日(土)・24日(水)・27日(土)は、一部放送時間が変更となります。

市政情報を発信しています

LINE: ホーム画面から「武蔵野市」・「@musashinocity」を検索 ツイッター: https://twitter.com/musashino_hope フェイスブック: https://www.facebook.com/musashinocity



むさしの 防災・安全 メール

台風・地震などの災害・防災情報、事件・不審者・環境などの安全情報ほか/配信不定期/利用方法: パソコンや携帯電話などから登録ページにアクセス。 http://mobile.city.musashino.lg.jp/index.cgi?page=4



申込要領

記事に「申込要領参照」とある場合の記入事項 ①行事名(コース) ②住所 ③氏名(ふりがな) ④電話番号 ⑤そのほかの必要事項(記事に明示) ●特に記載のない場合、1行事(コース)につき本人1回(家族対象のものは1家族1回)の申し込みです ●往復ハガキの場合は返信用にも住所・氏名を記入

最新の情報(各施設の開館時間含む)は、各主催者にお問い合わせいただくか、市HPで確認してください。

善意の寄付

ありがとうございました

明治安田生命保険相互会社 武蔵野支社支社長 宮崎達矢様：金46万6500円。健康推進のため
▶問：管財課 ☎ 60-1816

郵送請求の際は本人確認書類を必ず同封してください

申請書の押印廃止に伴い、12月から税証明の郵送請求の際は本人確認書類の同封が必要になりました
▶問：市民税課 ☎ 60-1822

消費生活講座「プロが教える手作りおせち料理」



伊達巻き、紅白なます、黒豆、栗きんとん、煮メなど(予定)。

▶日時：12月7日(火)午前10時～午後1時30分 ▶場所：二葉栄養専門学校(吉祥寺本町2-11-2) ▶対象：市内在住・在勤・在学の方(子連れ不可)、16名(初参加者優先し超えた場合抽選) ▶講師：杉浦良(同校調理師科教員) ▶費用：2000円 ▶託児：1歳～未就学児、3名 ▶持ち物：エプロン・上履きなど ▶申込・問：11月19日(必着)までにハガキ(申込要領参照し、年齢、性別、在勤・在学者は勤務先・学校名、託児希望は子の氏名[ふりがな]・性別・生年月日も明記。連名不可)で消費生活センター ☎ 21-2972 へ。市HPから申込可。



プレイスコンサート「ハープで奏でる小さなクリスマス」



アイリッシュハープとクリスマスハープを聴き比べ、楽器について学びます。

▶日時：12月18日(土)午後2時～2時40分、4時～4時40分(開場30分前、各同内容) ▶場所：武蔵野プレイスフォーラム ▶対象：小学生以上、各50名(在住・在勤・在学者優先し超えた場合抽選) ▶講師：高山聖子 ▶費用：300円 ▶申込・問：11月30日(必着)までにハガキ(申込要領参照し、希望時間、生年月日、在勤・在学者は勤務先・学校名も明記)または直接武蔵野プレイス生涯学習支援担当 ☎ 30-1901 へ。同館HPから申込・当落確認(12月7日から)可。



募集

市の会計年度任用職員の募集

特に記載のないものは令和4年3月31日まで(条件付採用期間あり・勤務成績が良好な場合、再度任用される可能性あり)、社会保

険・雇用保険・共済会(互助会)加入あり/交通費あり(上限あり)/PCパソコン(ワード、エクセル)操作のできる方/面接の詳細は事前に通知(届かない場合要連絡)、提出書類の返却不可、結果は合否に関わらず通知/地方公務員法第16条に規定する欠格条項に該当する方は受験できません

所属・職種・人数	業務・応募資格	勤務・報酬など	選考
市民課 窓口業務 1名	窓口および電話での市民対応など、住民票など入力・出力業務、マイナンバー業務、住居表示、庶務事務など/PC	令和4年1月1日～/週5日(月～金曜。所定外労働あり)午前9時～午後5時/月額21万400円/☎	書類審査、筆記試験、面接：12月9日(木)
▶申込・問：11月26日(金・必着)までに市販の履歴書(写真貼付)を郵送または直接〒180-8777市民課 ☎ 60-1838へ			

MIA 外国人による日本語スピーチ大会出場者募集

日本の生活で心が動いたエピソードや出身地の文化・家族の紹介など。
▶日時：令和4年3月12日(土)正午～午後4時30分(大会は2時から) ▶場所：スイングホールほか ▶対象：日本語が母語でない16歳以上の外国人(日本語初級者も可)、10名 ▶費用：無料 ▶

託児：あり ▶ そのほか：2月26日(土)午後2時30分～5時、リハーサルあり ▶ 申込・問：12月4日までにEメール(申込要領参照)または電話で国際交流協会 ☎ 36-4511、mia@coral.ocn.ne.jpへ。



講座・講習

・「▶場所：オンライン」とある場合は、オンラインでの開催。
・特に記載のない場合、通信料は自己負担。

離婚に関する無料法律相談会

▶日時：12月11日(土)午後1時～5時 ▶場所：男女平等推進センター会議室 ▶定員：8名(申込順)(各25分) ▶相談員：露木肇子(多摩総合法律事務所弁護士) ▶費用：無料 ▶託児：11月29日までに要申込 ▶申込・問：12月10日までにEメール(申込要領参照し、希望する時間帯、託児希望は子の氏名[ふりがな]・当日の月齢も明記)、電話または直接子ども子育て支援課 ☎ 60-1850、sec-kodomokosodate@city.musashino.lg.jp へ。

認知症サポーター 養成講座

認知症の基本的な知識、市の現状など。受講者にはサポーターの証であるサポーターカードを贈呈。

▶日時：12月14日(火)午前10時～11時30分 ▶場所：高齢者総合センター研修室 ▶対象：市内在住・在勤・在学の方、15名(申込順) ▶講師：高齢者総合センター在宅介護・地域包括支援センター職員 ▶費用：無料 ▶ 申込・問：高齢者支援課 ☎ 60-1846



緑の啓発実践講座「暮らしを彩るコンテナガーデン」

まちとつながる花と緑のある暮らし、素敵なコンテナガーデニングの楽しみ方と実習。
▶日時：12月8日(水)午後1時～4時 ▶場所：商工会館市民会議室、コピス吉祥寺グリーン広場 ▶対象：市内在住・在勤・在学の方、20名(超えた場合抽選) ▶講師：大滝暢子(趣味の園芸講師) ▶費用：無料 ▶主催：武蔵野市 ▶申込・問：11月28日(必着)までにEメール(行事名、氏名、在住・在勤・在学のいずれかを明記)で開発公社 ☎ 080-5510-3890、kouza@m-kaihatsukosha.or.jp へ。



自転車安全利用講習会 点検整備の助成など特典あり

既受講者延べ約4万5000名。交通安全教育の専門家と武蔵野警察署員(予定)による交通ルール・マナーの確認、講話など(80分程度) ▶問：交通企画課 ☎ 60-1860

開催日	開始時間	会場	締切日(消印有効)
12月11日(土)・12日(日)	午前10時 午後1時30分★	市役所802会議室	11月28日(日)
対象/定員	市内で自転車を利用する中学生以上。★は小学生以下の子同伴可(認定証の交付なし。託児なし)/各回60名(市内在住者優先し超えた場合抽選)/定員に満たない場合、締切後も受付可		
持ち物	本人確認書類(運転免許証、学生証、健康保険証など)、受講票・感染防止チェックシート(締切日以降に郵送)、更新の方は自転車安全利用認定証		
特典	自転車安全利用認定証発行(有効期限あり)/点検整備TSマーク(保険付帯)の1000円助成(市内在住者のみ)/公共駐輪場定期利用の優先措置(必ずしも利用を保証するものではありません)		
申込	市HPから電子申請またはハガキ(申込要領参照し、希望日・時間、★は子の人数、更新の方は認定番号10桁も明記)で〒180-8777交通企画課「自転車安全利用講習会担当」へ。二次元バーコードから申込可。※荒天などにより中止の場合あり		

◎自転車損害賠償保険などへの加入をお願いします
令和2年4月1日から東京都では条例を改正し、事故で他人にケガをさせてしまった場合などの損害を賠償できる保険などへの加入が義務となりました。



イベント

成年後見学習会・相談会「親なき後に備えるための成年後見」

専門職の実践報告を中心とした学習会と希望者への相談会。
▶日時：12月11日(土)午後1時30分～3時30分 ▶場所：スイングスカイルーム ▶対象：市民、40名(相談会は8組まで) ▶講師：久保田聡(弁護士)、松本美姫(司法書士)、武田嘉郎(社会福祉士)、松丘晃(行政書士)、司会…後藤明宏(こだまネット理事長) ▶費用：無料 ▶申込・問：電話で地域支援課 ☎ 60-1941 へ。

ふるさと歴史館に紙芝居一座がやってくる(第4回)



武蔵野にまつわる昔話の紙芝居を、6本口演。開催中の展示に合わせた話を予定。

▶日時：11月28日(日)午後1時30分～2時30分 ▶場所：同館市民スペース ▶講師：むさしの紙芝居一座 ▶費用：無料 ▶問：ふるさと歴史館 ☎ 53-1811

感染再拡大防止のため、手洗い・消毒・マスクの着用・密の回避など基本的な感染防止対策の継続をお願いします。

スポーツ

東京2020大会に出場した市ゆかりの選手が FM むさしのに出演

11月15日(月)



岩淵真奈 (女子サッカー)

16日(火)



杉原愛子 (女子体操)

17日(水)



有馬優美 (女子水球)

18日(木)



吉田拓馬 (男子水球)

19日(金)



田中章仁 (5人制サッカー)

市ゆかりの選手がFM むさしの (78.2MHz) 市広報番組「マイシティむさしのゲストトーク」で大会の結果や感想などを報告します。

▶時間:午後1時30分から約10分間 (6時30分から再放送) ▶問:企画調整課オリンピック・パラリンピック担当 ☎ 60-1970

インターネットからも聞くことができます。



市民体育祭 ソフトテニス



▶日時:12月12日(日)午前8時30分、予備日19日(日)▶場所:庭球場▶対象:市内在住・在学の中学生▶費用:11円(市内中学校の生徒は無料)▶そのほか:詳細は https://musashino-taikyo.jp/ 参照▶申込・問:12月1日までに直接体育協会 ☎ 55-4119 へ。

野外活動センター

▶持ち物:昼食▶問:野外活動センター ☎ 54-4540、FAX51-9810 (要受信確認)、 https://www.musashino.or.jp/ *旅行条件説明書は同センターまたはDoSportsをご覧ください。(公財)武蔵野生涯学習振興事業団野外活動センター(東京都知事登録旅行業第2-6513号一般社団法人全国旅行業協会正会員)吉祥寺北町5-11-20

ジュニアスキー

スキー場でレッスン。▶日時:12月25日(土)午前8時市役所出発・午後5時30分解散▶場所:狭山スキー場(埼玉県所沢市)▶対象:小学3年~中学生、24名(超えた場合抽選)。最少催行12名▶費用:8000円▶申込:11月30日(必着)までに同センターHP・ハガキ・ファクス(申込要領参照し、性別、生年月日、市内在学者は学校名も明記)または所定の申込用紙(同センターで配布)で野外活動センターへ。

「自然の村直行バス」1泊2日で自然の村へ

三鷹駅から自然の村まで往復送迎でシャトレゼスキーリゾート八ヶ岳と自然の村を楽しめます。▶日時:令和4年1月22日(土)午前7時三鷹駅北口出発~23日(日)午後5時解散▶場所:自然の村(長野県川上村)▶対象:市内在住・在勤・在学者など、12名(申込順)。最少催行5名▶費用:往復大人4000円、小・中学生2000円、未就学児無料(宿泊・食事・施設使用料別途)▶申込:2カ月~2日前に自然の村の宿泊と合わせて直接野外活動センターへ。

総合体育館からのお知らせ

▶申込・問:11月30日(必着)までに同館HP・ハガキ・ファクス(申込要領参照し、性別、年齢、生年月日、在園・在学者は園名・学校名も明記)または所定の申込用紙(同館で配布)で総合体育館 ☎ 56-2200、FAX51-5493 (要受信確認)へ。当落一緒を希望する方はきょうだいのみ可。



サンタさんと親子運動会



親子体操、障害物競走、簡単なゲームなど。

▶日時:12月18日(土)①午前10時~11時②午後1時30分~2時45分▶場所:同館メインアリーナ▶対象:①3・4歳の部(平成29年4月2日~31年4月1日生まれの子と保護者)②5・6歳の部(27年4月2日~29年4月1日生まれの子と保護者)、各32組(超えた場合抽選)▶託児:1歳以上の未就学児(有料)▶費用:1組1000円▶申込:託児希望は対象児の月齢も明記

幼児向けスポーツ教室

▶対象:平成27年4月2日~30年4月1日生まれの子▶そのほか:重複申込不可。

教室名	日程	曜日	時間	回数	場所	対象	定員	参加費
幼児サッカー①②	令和4年1月7日~3月25日	金	午後3時40分~4時30分	8	メインアリーナ	年中 年長	各15名	4000円
幼児器械運動①	4年1月8日~3月5日	土	午前9時~9時45分	7	軽体操ダンス室	年長	各20名	5600円
幼児器械運動②			午前10時~10時45分			年中		
幼児器械運動③			午前11時~11時45分			年少		
幼児運動①	4年1月12日~3月16日	水	午後3時30分~4時15分	8	サブアリーナ	年少~年長	各30名	4000円
幼児運動②			午後4時45分~5時30分					

親子体操

▶託児:1歳以上の未就学児(有料)▶そのほか:①②の重複申込不可。

①親子体操



子どもの成長に合わせた運動と、親子別プログラムを行います。

▶日時:令和4年1月7日~3月18日の金曜午前10時45分~11時45分(全7回)▶場所:同館サブアリーナ▶対象:平成29年4月2日~31年4月1日生まれの子と保護者、30組(超えた場合抽選)▶費用:3500円

②親子よちよち体操①②

ボールやフープを使って身体を動かします。

▶日程:4年1月31日~3月7日の月曜①午前9時30分~10時20分②10時40分~11時30分(全6回)▶場所:同館メインアリーナ▶対象:①1歳児と保護者②2歳児と保護者(教室初日時点)、各15組(超えた場合抽選)▶費用:3000円

土曜学校かけっこ教室

かけっこが苦手な子を対象に行う基礎練習クラスです。

▶日時:令和4年1月8日・15日・29日の土曜(全3回)午前10時~11時▶場所:本宿小体育館(吉祥寺東町4-1-9)▶対象:市内在住・在学の小学生、15名(超えた場合抽選)▶費用:無料▶そのほか:小学生向けスポーツ教室との重複申込不可。

小学生向けスポーツ教室

▶対象:小学生▶そのほか:重複申込不可。

教室名	日程	曜日	時間	回数	場所	対象	定員	参加費
ジュニアサッカー	令和4年1月7日~3月25日	金	午後4時40分~5時40分	8	メインアリーナ	小学1~3年生(初心者・初級者)	30名	4000円
ジュニアバレエ	4年1月12日~3月16日	水	午後4時~5時30分	8	軽体操ダンス室	初心者・初級者	30名	4800円
ジュニア剣道①	4年1月12日~3月16日	水	午後3時30分~4時30分	8	剣道場	初心者	各15名	4000円
ジュニア剣道②			午後4時45分~6時			経験者		
はじめてのスケートボード①	4年1月15日~2月12日	土	午前10時~10時50分	5	ストリートスポーツ広場	未経験者	各12名	4800円
はじめてのスケートボード②			午前11時~11時50分					

申込要領

記事に「申込要領参照」とある場合の記入事項 ①行事名(コース) ②住所 ③氏名(ふりがな) ④電話番号 ⑤そのほかの必要事項(記事に明示) ●特に記載のない場合、1行事(コース)につき本人1回(家族対象のものは1家族1回)の申し込みです ●往復ハガキの場合は返信用にも住所・氏名を記入

武蔵野市の財務状況 令和2年度 年次財務報告書(速報版)より

令和2年度決算について、年次財務報告書(速報版)をもとに財務状況をお知らせします。下記〔1〕の年次財務報告書は、一般会計決算をもとに作成した財務書類です。

また、〔2〕の財政健全化法に基づく健全化判断比率および資金不足比率は、財政の健全性を示す比率で、いずれも健全な財務状況を示しています。

現在の財務状況は健全な水準を維持していますが、今後は施設の更新費用や社会保障費などの歳出の増加が見込まれています。さらに、新型コロナウイルス感染症の影響により、財政運営の先行きについてはいまだ不透明さが残ります。市民サービスの充実を図りながら、より効率的、効果的な行財政運営を進めていきます。なお、各項目の金額は表示単位未満を四捨五入しているため、合計値と内訳が一致しない場合があります ▶ 問：財政課 ☎ 60-1803

▶ 配布：年次財務報告書(速報版)…市政資料コーナー、各市政センターで配布。市に掲載。各図書館で閲覧可。財政援助出資団体、一部事務組合、広域連合といった連結対象団体を含めた完成版は、令和4年3月末までに同様に配布・公表予定。



財務書類とは

企業会計的な手法で作成される決算書類であり、現行の地方公共団体の決算書である「歳入歳出決算書」を補完する目的で作成するものです。

歳入歳出決算書 予算の適正・確実な執行を図るため、「予算がどのように使われたか」が分かりやすい「現金主義会計」を採用し、議会においても十分な審査が行われています。

補完

財務書類 「企業会計的な手法(発生主義会計)」により、「資産・負債」や現金支出を伴わない「減価償却費、各種引当金」を明示し、現金主義会計を補完します。

〔1〕年次財務報告書

貸借対照表

固定資産(土地、建物)、基金などの資産と、それらの資産形成に要する(要した)世代間の負担バランスを表します。

貸借対照表(令和2年度末現在)

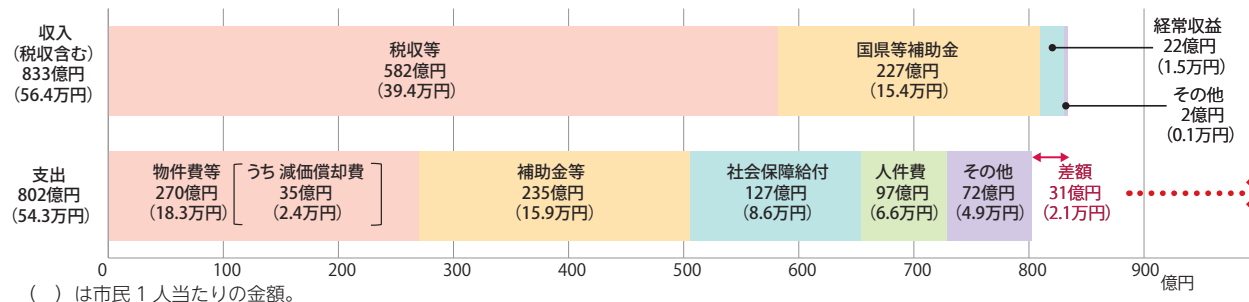
資産 3440 億円 (32 億円増)	負債 269 億円(2 億円減)	} 将来世代が負担する分 (7.8%)
	純資産 3171 億円(34 億円増)	

()は前年比

令和2年度末の資産は3440億円、負債は269億円、純資産は3171億円となりました。純資産の比率が92.2%と高い水準にあり、**将来世代へ負担を先送りしない健全な財政構造**になっています。また、資産のうち一般会計の施設の更新・新設に備えた基金は400億円、負債のうち一般会計の借入金(市債)は118億円となっています。固定資産のうち建物・工作物やインフラ等の経年の程度を示す有形固定資産減価償却率は56.9%となり、前年度と比べて1.3ポイント上昇しました。

行政コスト計算書および純資産変動計算書

1年間に提供された行政サービスの費用が、その年度の収入で賅えているかを示します。民間企業の損益計算書にあたります。



()は市民1人当たりの金額。

<本年度純資産変動額>

差額 **31億円** + その他の要因による純資産の増加 **3億円**
= **34億円の増加**

行政サービスに要した支出802億円に対し、経常収益や税収等の合計は833億円で、収支差額は31億円となりました。市民1人当たりで換算すると54.3万円のコストがかかり、そのうちの18.3万円が物件費等に、15.9万円が特別定額給付金などを含む補助金等に、8.6万円が社会保障給付にかかったこととなります。この計算書では減価償却費など発生主義による非現金コストを含めた「フル・コスト」で計算しており、収支差額とその他の要因を合わせて、当期の**純資産は34億円の増加**となりました(貸借対照表の純資産の増加額と一致します)。なお、前年度と比較し、収入における国県等補助金は154億円増加し、支出における補助金等は165億円増加しています。主な理由としては、新型コロナウイルス感染症対策にかかる特別定額給付金事業によるものです。

ポイント

- 財務内容の健全性** → 貸借対照表の資産に対して、純資産の比率は92.2%と高い水準であり、借入金の比率は3.4%と低く、**良好な財務状況**です。
- 行財政運営の効率性** → 行政コスト計算書および純資産変動計算書において、純資産は増加しており、効率的な行財政運営がなされています。しかし今後も社会保障費などの増加が見込まれるため、**より一層効率的、効果的な行財政運営を行う必要があります**。
- 施設更新への備え** → 貸借対照表の資産のうち施設の更新・新設に備えた基金は400億円です。**施設の更新などには多額の費用が必要のため、今後も経常経費の縮減を図るとともに基金の積立を着実に実行します**。

〔2〕財政健全化法に基づく健全化判断比率および資金不足比率

財政の健全性を示すもので、早期健全化基準、財政再生基準以上の場合は財政状況の改善が必要とみなされ、財政健全化計画の策定などが必要になります。

ポイント

武蔵野市の算定結果は、全ての比率で基準を大きく下回っており、**健全な財政状況を維持**しています。

健全化判断比率	説明	健全な財政状態 ←		→ 悪化した財政状態	
		早期健全化基準	財政再生基準	早期健全化団体	財政再生団体
実質赤字比率	地方公共団体の最も主要な会計である「一般会計」などに生じている赤字の大きさを、その地方公共団体の財政規模に対する割合で表したものです。	武蔵野市 -9.92%(黒字)	11.38%	20.00%	健全団体
連結実質赤字比率	全ての特別会計、公営企業会計を含む「地方公共団体の全会計」に生じている赤字の大きさを、財政規模に対する割合で表したものです。	武蔵野市 -15.17%(黒字)	16.38%	30.00%	
実質公債費比率	地方公共団体の借入金(地方債)の返済額(公債費)の大きさを、その地方公共団体の財政規模に対する割合で表したものです(3カ年平均)。	武蔵野市 -0.7%	25.0%	35.0%	
将来負担比率	地方公共団体の借入金(地方債)など現在抱えている負債の大きさを、その地方公共団体の財政規模に対する割合で表したものです。	武蔵野市 -88.2%	350.0%		
資金不足比率	公営企業の資金不足を、事業規模である料金収入の規模と比較して指標化し、経営状態の悪化の度合いを示すものです。	水道事業	武蔵野市 -42.2%(黒字)	20.0%	健全団体
		下水道事業	武蔵野市 -17.0%(黒字)	20.0%	

*比率がマイナスの場合は財政が健全なことを、プラスの場合は財政状況が悪化していることを示します。

感染再拡大防止のため、手洗い・消毒・マスクの着用・密の回避など基本的な感染防止対策の継続をお願いします。

子ども

子どもの学習支援事業を実施しています

貧困の連鎖を防止することを目的とし、基礎学力の向上を目指した補習教室による学習支援を実施しています。国語・算数(数学)・英語の3教科。少人数制。

▶場所: 吉祥寺南町・西久保・桜堤の3会場 ▶対象: ①~③のいずれかに該当する世帯で、学習支援が必要な小学3年~中学生①生活保護受給世帯②児童扶養手当全部または一部支給世帯③生活困窮世帯(満員のときは受講できない場合あり) ▶費用: 無料(収入・資産要件あり) ▶申込・問: 生活福祉課 ☎60-1254

世界連邦運動協会「ポスター・作文コンクール」応募作品展

市内小・中学生の今年度の応募作品を展示。

▶日時: 展示...11月20日(土)~23日(火・祝)、表彰式...11月20日(土) 午前10時30分~11時30分 ▶場所: 武蔵野プレイスギャラリー ▶問: 市民活動推進課 ☎60-1829



むし歯予防教室

むし歯予防の話、歯みがきのポイントの話、栄養の話、歯科健診を行います。

▶日時: 令和4年1月17日(月) 午前9時30分~11時30分 ▶場所: 保健センター ▶対象: 1歳6カ月児健康診査(保育相談・歯科健診)受診後~2歳6カ月の子と親、8組(申込順) ▶費用: 無料 ▶持ち物: 母子健康手帳 ▶その他: 既に同教室を受けた兄妹のいる子と、同教室を受けていない平成30年1月~9月生まれの子は、定期的な歯科健診を電話で予約可 ▶申込・問: 4年1月7日までに電子申請で健康課 ☎51-0700へ。



1歳ごはん教室

1歳ごろの食事・歯の手入れ・子どもとの関わり方の話。試食やグループトークはありません。

▶日時: 12月17日(金) 午前10時15分~11時20分 ▶場所: 保健センター ▶対象: 令和2年10月~12月生まれの子と親(第1子のみ)、23組(申込順) ▶費用: 無料 ▶持ち物: 母子健康手帳・筆記用具 ▶申込・問: 12月7日までに電子申請で健康課 ☎51-0700へ。



楽しくありながらも忙しい子育ての中で、本当に必要な情報を自分で探し出すのは大変。むさしのすくすくナビはそんな保護者の方をお手伝いするツールです ▶問: 子ども子育て支援課 ☎60-1851



もうすぐママ・パパのためのこのとり学級

もく浴実習、赤ちゃんの抱っこ、母子保健サービスのご案内。

▶日時: 12月18日(土) 午前9時20分~10時15分、10時55分~11時50分(受付10分前) ▶場所: 保健センター ▶対象: 初妊婦(受講時に妊娠16~31週の方)とパートナー、40組(出産予定日が近い方優先) ▶費用: 無料 ▶その他: 事前講座として動画視聴あり(動画視聴のみ妊娠32週以降の方、経産婦可) ▶申込・問: 11月29日~12月8日に電子申請で健康課 ☎51-0700へ。



むさしの自然観察園

【共通】場所: 同園(吉祥寺北町3-12) ▶費用: 無料 ▶主催: 武蔵野市 ▶申込・問: むさしの自然観察園 ☎55-7109(正午~午後5時)

◎親子で自然が好きになるゲーム&クラフト

カメやヘビなどをテーマに感性が豊かになるゲームやクラフトを親子で楽しめます。

▶日時: 11月28日(日) 午前10時~11時30分 ▶対象: 5歳~小学2年生と保護者、6組(申込順)

◎スターウォッチング 秋の星座と惑星を見よう

季節の星座を解説し、天体望遠鏡で木星や土星などを観察します。

▶日時: 11月28日(日) 午後5時15分~6時45分 ▶対象: 小学3年生以上と保護者、8組(申込順)(対象年齢未満の子連れ不可)

◎木の実でクリスマスリース作り

どんぐり、松ぼっくりなどの木の実をかざってオリジナルのリース作り。



▶日時: 12月4日(土) 午前10時30分~正午 ▶対象: 小学3~6年生、8名(申込順)

楽しく子育て

子育て中の方が気軽に利用できる催しを行っています ▶定員のあるものは申込順 ▶費用: 無料 ▶問: 詳細は主催者(各施設)にお問い合わせください。「すくすくナビ」参照。

保育園

保育園であそぼう

▶費用: 記載のあるもの以外無料 ▶申込: 電話で各園へ(平日午前10時~午後4時)

- 南保育園 ☎48-1501 お庭で遊びましょう ▶日時: 平日のみ午後0時30分~3時30分 ▶対象: 未就学児と親
- 東保育園 ☎21-2495 お庭で遊ぼう ▶日時: 平日のみ午後1時~3時 ▶対象: 未就学児と親
- 武蔵野赤十字保育園 ☎52-3298 オンライン体験保育 ▶日時: 12月2日(木) 午前10時~10時30分 ▶対象: 1~5歳児と親
- 精華第一保育園 ☎54-3854 一緒に遊ぼう ▶日時: 11月24日(水) 午前10時~10時30分 ▶対象: 1歳児(平成31年4月~令和2年3月生)と親
- 北町保育園 ☎21-6681 見学会 ▶日時: 12月3日(金) 時間は予約時に ▶定員: 3組

- 吉祥寺保育園 ☎51-5206 お庭で遊びましょう ▶日時: 平日のみ午後1時~3時30分 ▶対象: 未就学児と親
- むくむくみらい保育園 ☎90-6484 電話でお話ししましょう ▶日時: 12月4日(土) 午前10時30分~11時 ▶対象: 0~2歳児の未就園児と親
- 千川保育園 ☎51-8478 お庭であそぼう ▶日時: 平日のみ、午後1時~3時30分 ▶対象: 未就学児と親
- 精華第二保育園 ☎38-7352 手型の製作 ▶日時: 12月2日(木) 午前10時~11時 ▶対象: 3歳未満児と親
- 境保育園 ☎53-1783 お庭であそびましょう ▶日時: 平日のみ午後0時30分~3時 ▶対象: 未就学児と親
- 境南保育園 ☎32-2443 お庭で遊びましょう ▶日時: 平日のみ正午~午後2時30分 ▶対象: 未就学児と親
- 桜堤保育園 ☎52-4671 お庭で遊びましょう ▶日時: 毎週木曜午前10時~正午 ▶対象: 市内在住の未就学児と親

幼稚園

- ▶内容: 未就園児親子向け事業。各園月の内、1事業のみを掲載。詳細は各園☎参照 ▶持ち物: 室内の事業は上履き・靴袋(親子とも) ▶申込・問: 各園へ
- 榎の実幼稚園 ☎22-0788 ピヨピヨランド ▶日時: 12月11日

- (土) 午前10時~11時 ▶申込: 11月29日午前8時から園☎
- 武蔵野相愛幼稚園 ☎43-5260 たまごの会(冬) ▶日時: 12月8日(水) 午後1時30分~3時 ▶対象: 2歳児以上と親 ▶申込: ☎園☎
- すみれ幼稚園 ☎22-2701 クリスマス飾りとおもちゃ作り ▶日時: 12月15日(水) 午後1時30分 ▶対象: 未就園児の保護者、10名(子連れ可) ▶持ち物: 水筒 ▶申込: ☎
- けやき幼稚園 ☎52-2186 ミニ見シアター ▶日時: 12月15日(水) 午後1時~2時 ▶対象: 2・3歳児と親、10組 ▶費用: 1名100円(おやつ・教材費) ▶申込: ☎
- みやま幼稚園 ☎51-6029 園庭開放 ▶日時: 12月15日(水) 午後2時~3時 ▶対象: 満2歳以上の未就園児と親 ▶申込: 12月1日から ☎園☎

- おもちゃ病院 (おもちゃを預かって修理します) ▶日時: 11月18日(木)~26日(金) ▶対象: 市民(1家族1点、上限に達し次第受付終了) ▶内容: 詳細は☎参照 ▶申込: 事前に電話(午前10時~午後4時)の上、来館
- 手作りファースト・トイ 「にぎにぎチューブ」をつくろう! ▶日時: 12月18日(土) 午前10時30分~11時30分 ▶対象: 妊娠6カ月以降の方、生後5カ月ごろまでの子と家族、5組 ▶申込: 12月1日午前10時から電話

境こども園いこっと

境 4-11-6 ☎53-2312 午前10時~午後4時 休館: 日曜、祝日

- coco(0歳)コース ▶日時: 12月21日(火) 午前10時~10時45分 ▶対象: 0歳と親、8組 ▶内容: 親子遊びと話タイム ▶申込: 要
- ico(1歳)コース ▶日時: 12月8日(水) 午前10時~10時45分 ▶対象: 1歳と親、8組 ▶内容: クリスマス飾りを作ろう ▶申込: 要
- nico(2歳)コース ▶日時: 12月10日(金) 午前10時~10時45分 ▶対象: 2・3歳と親、8組 ▶内容: クリスマス飾りを作ろう ▶申込: 要
- 救急法講習 ▶日時: 12月2日(木) 午前10時~10時45分 ▶対象: 0歳~1歳2カ月と親、6組 ▶内容: 心肺蘇生と誤飲の対処法 ▶講師: 同園看護師 ▶申込: 要

子育て支援施設

運営団体: 子ども協会 ☎36-0673 ▶対象: 市内在住の方。3歳児対象事業は令和3年4月2日以降に4歳になった子も対象 ▶内容: 詳細は各施設☎参照 ▶託児: なし ▶申込: 11月15日午前10時から電話または直接各施設へ

おもちゃのぐるりん

緑町2丁目 第3アパート8号棟1階 ☎37-2016 午前10時~午後4時 休館: 日・月曜、祝日



申込要領

記事に「申込要領参照」とある場合の記入事項 ①行事名(コース) ②住所 ③氏名(ふりがな) ④電話番号 ⑤そのほかの必要事項(記事に明示) ●特に記載のない場合、1行事(コース)につき本人1回(家族対象のものは1家族1回)の申し込みです ●往復ハガキの場合は返信用にも住所・氏名を記入

最新の情報(各施設の開館時間含む)は、各主催者にお問い合わせいただくか、市HPで確認してください。

伝えるって楽しい!「デジタル紙芝居」朗読レッスン



「デジタル紙芝居」を通じて、アナウンサーから声の出し方や伝え方を学びます。

▶日時:12月14日(火)午後5時~6時30分▶場所:武蔵野プレイ

フォーラム▶対象:市内在住・在学の小学4~6年生、10名(超えた場合抽選)▶講師:奥寺健(フジテレビアナウンサー)▶費用:無料▶申込・問:11月30日(必着)までにEメール(申込要領参照し、生年月日、学校名・学年、保護者氏名、Eメールアドレスも明記)または直接武蔵野プレイス生涯学習支援担当☎30-1901、gr-syougaku@musashino.or.jpへ。12月7日から当落通知。



官公署だより

東京都「みんなでいっしょに自然の電気」キャンペーン参加者募集

多くの方がキャンペーンに参加するほど、太陽光や風力などの自然を活用した電気をお得に利用できるグループ購入。

▶対象:家庭・商店・小規模オフィスなど▶申込:令和4年1月31日までに特設HPから参加登録(登録しても契約切り替え業務は発生しません)▶問:同キャンペーン事務局☎0120-267-100、携帯電話からは☎0570-058-100



「とちよう電力プラン」卒FIT家庭の募集

令和6年9月まで、東京都と連携した家庭の太陽光発電電力(卒FIT分)の買い取り申し込みを募集。買取価格は11円/kWh(通常単価に都が1.5円/kWh上乗せ)。電力は都立高校などに供給

▶申込・問:出光グリーンパワー(株)☎0120-267-019・☎03-6627-0928



クロスボウは所持禁止になります(令和4年3月15日施行)

銃刀法が改正され、クロスボウの所持が原則禁止・許可制となります。改正法の施行後、不法に所持した場合、罪に問われます。(3年以下の懲役または50万円以下の罰金)詳細は武蔵野警察署保安係に連絡してください▶問:武蔵野警察署☎55-0110

健康

●保健センター:〒180-0001 吉祥寺北町4-8-10 健康課、健康づくり支援センター(1階)/健康づくり事業団(2階)

インボディ測定会

筋肉・脂肪量の部位別バランスや基礎代謝量などの測定と運動・栄養講座。

▶日時:12月13日(月)午前10時~正午▶場所:保健センター▶対象:20~64歳の方(ペースメーカー使用者・妊娠中の方・測定後1年未満の方不可)、10名(申込順)

▶講師:健康づくり人材バンク▶費用:無料▶申込・問:12月6日までに電話で健康づくり支援センター☎51-0793へ。

インボディミニ測定

筋肉・脂肪量の部位別バランスや基礎代謝量などの測定。

▶日時:12月9日(木)午前10時~正午(1名15分)▶場所:保健センター▶対象:60歳以上で過去にインボディ測定会に参加したことのある方(ペースメーカー使用者・測定後1年未満の方不可)、8名(申込順)▶費用:無料▶申込・問:11月30日までに電話で健康づくり支援センター☎51-0793へ。

休日の医療機関

11/15(月)~30(火)

初期救急(入院を要しない急病) ○印=午前9時~午後5時◎印=午前9時~午後10時

風邪症状がある方は、必ず事前に連絡してから受診してください。
*症状によってはほかの病院での受診をお勧めする場合があります。
内科に小児、小児科に成人が受診する場合は事前に電話連絡が必要です。
なお、午前9時~午後5時の間に1時間の休憩時間があります。
詳細については各医療機関に電話でお問い合わせください。

日	医療機関名	診療科目	住所	☎
21日(日)	○小森病院	内科・小児科	関前3-3-15	55-8311
	○松井クリニック	内科	吉祥寺東町2-17-27	20-1001
	◎武蔵野陽和会病院	内科	緑町2-1-33	52-3212
23日(火・祝)	○武居小児科医院	小児科	境南町2-8-17-2階	32-4152
	○樋口クリニック	内科	中町1-13-1	56-3588
	◎吉祥寺南病院	内科	吉祥寺南町3-14-4	45-2161
28日(日)	○前澤クリニック	内科・小児科	境南町3-15-21	30-2861
	○松井健診クリニック 吉祥寺プレイス	内科	吉祥寺東町1-19-23	22-2270
	◎武蔵野陽和会病院	内科	緑町2-1-33	52-3212

二次救急(入院を要する救急) 平日夜間、休日24時間

医療機関名	診療科目	住所	☎
吉祥寺南病院	内科・外科	吉祥寺南町3-14-4	☎45-2161
武蔵野陽和会病院	内科・外科	緑町2-1-33	☎52-3212

二次救急・三次救急(二次救急では対応できない救命・救急)

医療機関名	住所	☎
武蔵野赤十字病院	境南町1-26-1	☎32-3111

*同病院では、初診時に紹介状と予約が必要。まずはかかりつけ医へ。休日・夜間に緊急性の低い方が外来受診した場合、時間外選定療養費(8800円)の負担あり(15歳未満は5500円)▶問:同病院

歯科診療	午前9時~午後5時	電話連絡のうえ受診
21日(日)	吉祥寺南歯科	吉祥寺南町4-10-12 SUN吉祥寺ビル2階 ☎29-8121
23日(火・祝)	大村歯科診療所	吉祥寺南町2-28-11 ☎43-5476
28日(日)	岡歯科医院	西久保3-2-22 イノグリーンフォレスト1階 ☎51-1184

調剤薬局 日曜午前9時~午後5時

当番薬局は市薬剤師会ホームページ <https://www.musayaku.jp/> 参照

東京都医療機関案内「ひまわり」

東京消防庁救急相談センター
電話相談 #7119または☎042-521-2323
東京版救急受診ガイド

東京都小児救急相談
月~金 18~翌8 / 土日祝年末年始 24時間
#8000 または☎03-5285-8898

☎03-5272-0303(自動応答)
FAX03-5285-8080(聴覚障害者向け)
☎03-5285-8181(外国語) 毎日9-20
<https://www.himawari.metro.tokyo.jp/>



自分に合った健康づくりを見つけよう!

新型コロナウイルスによる行動制限から、運動不足となり、健康に不安を覚えている方も多いかと思えます。また、健康づくりのイベント自体も、中止になったり、参加定員が減らされたりするため、参加の機会が減ってきています。そんな中、自分に合った健康づくりの情報をいつでも探せるように、健康づくり支援センターのホームページ(以下、HP)がリニューアルされています。このHPの特徴は、目的別に分かりやすくなっている点です。トップページから「自分に合った健康づくりを始めたい方」をクリックすると、「講座に参加してみよう」「おうち時間de健康づくり」「地域で健康づくりを続けたい」のタイトルがあり、講座に参加したいのか、自宅で行いたいのか、地域で仲間づくりとして始めたいのかという点で選ぶことができます。

「講座に参加してみよう」では、「親子、20歳~、シニア、全世代」と年代別になっているので、自分が気になる講座を容易に探せます。「おうち時間de健康づくり」では、ウォーキングのマップや運動と食生活の動画・PDFが数多く掲載されていて、自分だけでできる健康づくりの情報が集められています。「地域で健康づくりを続けたい」のコーナーでは、山登り、メンズクッキングなどさまざまなジャンルの活動グループの紹介と、コミセンやテンミリオンハウスなどの場所別の健康づくり活動の情報が網羅されています。インターネットで閲覧が難しい方へは「健康づくり推進員」が支援セン

ターの窓口や電話で情報のご案内をしています。

また、コロナ禍で外出することに不安を覚えている方が多いため、オンラインで行うことができる健康づくりの支援も始まっています。例えば、「ママのための栄養のお話&親子de体操」では、今まではコミセンで行っていた内容を、グループ単位で人数が集まったら、オンラインで出前講座として行われています。また、インボディ測定会では、実際に会場に行っ身体部位別筋肉量や脂肪量、基礎代謝量などの測定を行い、オンラインで結果の見方、栄養や運動のアドバイスなどを行う、ハイブリッド型の講座も始まっています。

また、HPだけではなく、身近な店舗にも健康づくりのヒントがあります。健康づくり応援パートナー店として、登録されている市内100以上の店舗では、チラシが置かれたり、ポスターが掲示されていたりと、健康に関する情報が手に入るようになっています。

手軽に自分に合った健康づくりがきっと見つかります。皆さんも健康づくり支援センターのHPや健康づくり応援パートナー店で探してみませんか?(取材協力:健康づくり事業団/執筆者:小町友則)

▶問:記事で紹介した内容については健康づくり支援センター☎51-0793、CIMコラム全般については市政資料コーナー☎60-1809



武蔵野 健康づくり支援センター

感染再拡大防止のため、手洗い・消毒・マスクの着用・密の回避など基本的な感染防止対策の継続をお願いします。



図書館

- 中央図書館：吉祥寺北町4-8-3 ☎51-5145
 - 吉祥寺図書館：吉祥寺本町1-21-13 ☎20-1011
 - 武蔵野プレイス：境南町2-3-18 ☎30-1900
- https://www.library.musashino.tokyo.jp/
携帯電話版は末尾に m/ を

吉祥寺図書館の映画会

「世界にひとつの金メダル」(2013年、仏・加、130分、カラー、監督:

クリスチャン・デュゲイ)。
▶日時：11月27日(土)午後2時～4時30分▶場所：同館まなびとつどのへや▶対象：市内在住・在勤・在学の中学生以上の方、20名(申込順)▶費用：無料▶申込・問：11月15日から本人が電話または直接吉祥寺図書館へ。



発売元：パラディン
販売元：ギャガ©2013 - ACAJOU FILMS - PATHÉ PRODUCTION - ORANGE STUDIO - TF1 FILMS PRODUCTION - CANÉO FILMS - SCOPE PICTURES - CD FILMS JAPPELOUP INC.



ごみとリサイクル

- ごみ総合対策課：〒180-0012 緑町3-1-5 ☎60-1802
- クリーンセンター係：☎54-1221
- 粗大ごみ受付センター：☎60-1844

1回のごみ排出量は原則3袋までをお願いします

通常収集に支障をきたすため、4袋以上になる場合は収集日の前日までに必ずご連絡ください。落ち葉を含む草葉やせん定枝木は、家庭ごみとは別に3袋(束)(集合住宅は10袋[束])まで燃やすごみの日に出せます▶問：ごみ総合対策課

祝日のごみ収集

11月23日(火)のごみ収集は通常通り行います。年間の祝日(年末年始および土・日曜の祝日を除く)・振替休日にも通常通り行います▶問：ごみ総合対策課

小・中学生による街の美化運動を実施します

▶日時：11月28日(日)午前9時～10時(第五中学区は11月29日[月])▶場所：千川小・関前南小・第五中学区の道路・公園(そのほかの学区は中止)▶対象：乳幼児～小・中学生▶主催：青少年問題協議会各地区委員会▶申込・問：詳細は各学校配布のチラシ参照。児童青少年課☎60-1853

油などを下水道に流さないようにしましょう

寒い時期になると、下水道管に流れた油などが冷えて固まりやすくなります。油などが下水道管に流れ込むと、管の詰まりや閉塞が発生し、汚水の排水ができなくなる恐れがあるだけでなく、路上へあふれたり、嫌な臭いの発生にもつながる可能性があります。また、ゴキブリなどの害虫の発生につながり、衛生面も悪化してしまいます。台所で洗う前にひと工夫して、油などを下水道に流さないようにご協力をお願いします▶問：下水道課☎60-1867



通常時の下水道管内

油などを流してしまうと…



油などが詰まった下水道管内



A 残る油を減らす工夫をする
余った油をほかの料理に活用するなどして使い切りましょう

B ふき取る・吸い取る
それでも鍋や食器に残った油汚れは、古布や新聞紙などで吸い取るなどして、燃やすごみとして捨てましょう

飲食店などでは、排水中の油などを分離・貯留して下水道管などに流さないようにする装置(グリストラップ)の設置が必要です。グリストラップは小まめに清掃を行きましょう。

ガイド&GUIDE

講師の方などの敬称略。申し込みの際は、必ず行事名、住所、氏名(ふりがな)、電話番号を明記してください。

◆講座・講習・イベント◆

●**老いじたく講座**
老いじたくの基礎知識▶日時：11月25日(木)午後1時30分～3時▶場所：福祉社会会議室▶定員：10名(申込順)▶講師：同公社職員▶費用：無料▶申込・問：同公社(権利擁護センター専用電話)☎27-5070

●**シルバー人材センター 出張入会説明会**
▶日時：11月26日(金)午後1時30分▶場所：市民会館▶対象：市内(特に関前、八幡町、境、桜堤、境南町)在住で60歳以上の健康で働く意欲のある方▶費用：2000円(年度会費)▶持ち物：ゆうちょ銀行の通帳▶その他：詳細はhttps://www.musashino-sc.or.jp/参照▶申込・問：前日までに同センター☎55-1231へ。

●**暮らしの保健室 mini**
医療・介護・健康について気軽に相談できる場。個別相談1名30分▶日時：12月5日(日)午後2時～4時▶場所：吉祥寺東コミセン▶

対象：市内在住の方(個別相談は4名まで)▶講師：松田寿枝(看護師)▶費用：無料▶申込・問：ゆとりエイサーサービスセンター☎72-0311

●**がん患者・家族交流会 「がん患者の災害への備え」**
講演後、質問を受けながら参加者の方々の交流時間を設けます▶日時：12月10日(金)午後2時～4時(受付1時30分)▶場所：武蔵野赤十字病院山崎記念講堂▶定員：20名(申込順)▶講師：豊島麻美(武蔵野赤十字訪問看護ステーション所長)▶費用：無料▶申込・問：同病院がん相談支援センター☎32-3111

●**テンミリオンハウスくるみの木講座のお知らせ**
①ハワイアンフラ②絵手紙▶日時：①第1・3火曜午前10時～11時30分②第2・4木曜午前10時～11時30分▶定員：若干名(申込順)▶費用：200円(講座料)、②のみ200円(材料費)▶申込・問：くるみの木☎38-7552(中町3-25-17)

●**武蔵野大学 日曜講演会**
唯識思想における他者の存在▶日時：11月21日(日)午前10時～11時30分▶場所：同大学武蔵野キャンパス雪頂講堂(西東京市新町1-1-20)▶定員：200名▶講師：高橋晃一(東京大学准教授)▶

費用：無料▶申込：不要▶問：同大学事務課☎042-468-9424、bukkyou@musashino-u.ac.jp(平日午前9時～午後5時)

●**スーパーコンピュータ「富岳」の活用に関するウェブ講演会**
立法と行政がスーパーコンピュータ技術を支えられるか?▶日時：11月24日(水)午後7時～8時30分▶場所：オンライン(ライブ配信、後日録画配信)▶定員：500名(申込順)▶講師：西川武志(計算科学振興財団CTO)ほか▶費用：無料▶申込・問：成蹊大学☎https://www.seikei.ac.jp/university/sss/から同大学 Society 5.0研究所☎37-3549へ。

●**亜細亜大学経営学部 「観光経営人材育成講座」**
飲食産業とフードツーリズムの更なる成長・発展を支える経営人材育成のための講座▶日程：11月30日(火)～12月18日(土)のうち6日間▶場所：オンライン▶対象：都内在住の飲食店経営者・管理者など、50名程度(超えた場合抽選)▶講師：金澤利彦(きらばし銀行調布支店支店長)ほか▶費用：無料▶申込・問：同大学☎https://www.asia-u.ac.jp/から同大学☎36-3233、tkyfood@asia-u.ac.jpへ。

●**子どもの未来を変える哲学の授業**
▶日時：12月12日(日)午後2時

～4時▶場所：男女平等推進センター会議室▶対象：市内在住・在勤・在学の方、30名(申込順)▶講師：土屋陽介▶費用：無料▶託児：6カ月～未就学児、2名(11月30日までに要申込)▶持ち物：筆記用具▶申込・問：11月15日からEメール(関心のあること、託児希望は子の氏名[ふりがな]・月齢も明記)または電話で生活クラブグループ創・大島☎090-4009-7456、seikatugroup.sou3004@gmail.comへ。

●**むさしのまち歩きツアー**
井の頭公園紅葉散歩。徒歩約4キロ、約2時間▶日時：11月28日(日)午前9時50分▶場所：JR吉祥寺駅中央改札前▶定員：15名(申込順)▶費用：500円▶申込・問：観光機構☎23-5900

●**シティーウォーク 初冬の武蔵野路を歩く(団体歩行)**
国分寺崖線に沿って湧水、武蔵国の面影を11km歩きます▶日時：12月19日(日)午前9時集合、小雨実施▶場所：都立武蔵国分寺公園(JR西国分寺駅南口徒歩10分)▶対象：市内在住・在勤・在学の方▶費用：500円(保険料・資料代)、市ウォーキング協会会員200円、中学生以下無料▶持ち物：飲み物、敷物▶申込：不要▶問：同協会・榎本☎080-9523-0557

◆お知らせ◆

●**「南砺利賀みらい留学」長期留学生(山村留学生)募集中**
親元を離れ地元の学校に通いながら大自然の中で生活▶日程：令和4年4月1日(金)～5年3月31日(金)▶場所：富山県南砺市利賀村▶対象：小学3年生～中学2年生、12～16名前後(予定)▶費用：月額6万8000円(税込み。個人消費にかかる費用は別途実費)▶その他：詳細は同留学☎参照▶申込・問：南砺利賀みらい留学センター☎0763-77-4103、FAX0763-77-4037、nanto.toga.mirai@p1.tst.ne.jp

●**三鷹の森ジブリ美術館 「近隣市民枠」の入場チケット**
市内在住・在勤・在学の方が購入できるチケットです▶費用：大人・大学生1000円、中・高生700円、小学生400円、幼児(4歳以上)100円、3歳以下無料▶持ち物：購入時にマイナンバーカード、運転免許証など居住地などを確認できる公的身分証(事前にみたく観光案内所に要確認)▶申込・問：同観光案内所☎40-5525(三鷹市下連雀3-24-3-101、火曜を除く午前9時～午後6時)

ガイド&GUIDEに掲載のイベントなどの開催の可否については、各主催者にお問い合わせください。

申込要領

記事に「申込要領参照」とある場合の記入事項 ①行事名(コース) ②住所 ③氏名(ふりがな) ④電話番号 ⑤そのほかの必要事項(記事に明示) ●特に記載のない場合、1行事(コース)につき本人1回(家族対象のものは1家族1回)の申し込みです ●往復ハガキの場合は返信用にも住所・氏名を記入

最新の情報(各施設の開館時間含む)は、各主催者にお問い合わせいただくか、市HPで確認してください。

コミュニティセンター事業案内11月

コミセンの利用条件などを一部変更しています。詳細は各コミセンにお問い合わせください▶申込：事前に電話または窓口へ(市報発行日1日・15日から受け付け[休館日を除く])。特に表記のないものは、会場は各コミセン、申込順、無料、当日直接会場へ。
※マスク着用、検温、手指や貸出用具の消毒、氏名・連絡先の記帳、身体的距離の確保、小まめな換気の実施など、引き続き新型コロナウイルス感染拡大防止にご協力ください▶問：各コミセン

Table with 3 columns: Location (e.g., 吉東, 本宿), Date, and Event Details (e.g., コミュニティのつどい「地域の諸問題」).

コミュニティ 桜堤コミュニティ協議会 レポート

世界を広げてくれる スマホ教室

かねてから希望の声が多かった、初心者向けスマホ教室が開催されました。皆さん初めは緊張していましたが、講師の優しい言葉と絶妙な説明にスマホの操作に慣れていった様子でした。



「もっといろいろな機能を知りたい」などの声も伺いました。これからの日常生活の中でより一層スマホを活用してもらえれば嬉しいです。桜堤コミセンでは、利用者の皆さんが楽しめる内容の企画や、コロナ禍でも安心安全を心掛けた運営ができるように努めていきたいと考えています。

連絡先

電話をかける際はお間違いないようご注意ください

Table listing contact information for various community centers, including addresses and phone numbers.

危険・有害ごみをほかのごみと混ぜて出さないでください
火災の原因となり非常に危険です

家電製品などの電池や充電電池は必ず取り外してください。取り外したことが分かるように(ふたを開けたままにするなど)してお出しください。

リチウムイオン電池の分別を動画で紹介



文化事業団

(割引料金設定)
㊦：アルテ友の会料金
㊧：25歳以下料金(枚数限定)

辰巳琢郎が贈る「クラシックでクリスマス!」
▶日時：12月3日(金)午後6時30分開演▶場所：市民文化会館大ホール▶費用：一般3500円、㊦3000円、㊧1000円



公演チケット申込



- チケット予約専用電話 ☎ 54-2011
■ 文化事業団 http://www.musashino-culture.or.jp/ 参照
■ 上記公演のチケットは発売中

- *特に表記のない公演は全席指定、小学生以上に限る。
*予約チケットの取り消し・変更はできません。
*午前10時から発売。発売日当日：電話・インターネット予約のみの取り扱い。
*発売日翌日(休館日を除く)以降：市民文化会館、芸能劇場、公会堂、スイングホール、吉祥寺シアター、各市政センターの窓口でも購入可。
*アルテ友の会には、電話予約時またはチケット取り扱いの各窓口で同時入会可(インターネットでは不可)。年会費1000円。

施設の使用申込

*新型コロナウイルス感染症拡大防止のため、各施設の使用申し込みを郵送受付に変更しました。新型コロナウイルス感染予防対策のため、施設の利用方法や利用条件を変更していますので、申し込み前に、郵送の際の記載方法と合わせて、文化事業団HP・掲示板などで必ずご確認ください。または各施設へお問い合わせください。

Table with 5 columns: Facility Name, Room Name, Usage Period, Postage (Required), and Delivery Location.

*市民文化会館大・小ホール、芸能劇場、公会堂ホールおよびスイングホール(イベントホール)は毎月第1木曜~翌週火曜、シアター劇場は奇数月24日~同月末、非営利の市内アマチュア芸術文化団体の優先期間です。受付開始時に対象団体の申し込みのない場合は一般の申し込みを受け付けます。

公会堂：〒180-0003 吉祥寺南町1-6-22 ☎46-5121
吉祥寺美術館：〒180-0004 吉祥寺本町1-8-16F&Fビル7階 ☎22-0385
吉祥寺シアター：〒180-0004 吉祥寺本町1-33-22 ☎22-0911
かたらいの道 市民スペース：〒180-0006 中町1-11-16 武蔵野タワーズ1階 ☎50-0082
芸能劇場：〒180-0006 中町1-15-10 ☎55-3500
市民文化会館：〒180-0006 中町3-9-11 ☎54-8822
スイングホール：〒180-0022 境2-14-1 ☎54-1313
松露庵：〒180-0021 桜堤1-4-22 ☎36-8350



市民伝言板

市民の市内での活動の情報交換や仲間づくりをお手伝いするためのコーナーです。講師の方などの敬称略。掲載内容の責任は主催者にあります。詳細は、各催しの圖の方にお問い合わせください。

掲載希望の方へ

申込書を必ずご確認ください。新型コロナウイルス感染者の発生状況により、市の判断で急ぎ掲載を取りやめることがあります。あらかじめご了承ください。
▶対象：市民または市民サークルによる市内での活動・催し。同一人・サークルの掲載は6カ月に1回▶掲載基準：申込書別紙および市HPに掲載▶申込：所定の申込用紙(秘書広報課、各市政センターで配布、市HPから印刷可)を郵送・ファクスまたは直接秘書広報課 ☎60-1804、FAX55-9009へ。電子申請も可。
掲載申込締切：1/1号...11月29日、1/15号...12月6日

仲間あつまれ

市民が市内で活動しているサークルなど
☎は入会金。特に表記のないものは無料

Table with 3 columns: Group Name (Activity Content), Activity Time/Location, and Fee/Inquiry.

ケアリンピック武蔵野2021

広げよう！まちぐるみの支え合い
～いま、私たちができること～



11月27日(土)
午前9時30分
～午後0時30分

オンライン開催
(YouTube)

「まちぐるみの支え合いの仕組みづくり」の推進に向けて、介護や看護に従事する人たちが誇りとやりがいをもって働き続けられることを目的に開催します▶問：ケアリンピック武蔵野2021 実行委員会事務局（高齢者支援課）☎ 60-1925（当日連絡先☎ 090-3247-0081）



予告動画公開中

介護職・看護職永年従事者表彰

市民を対象に15年以上働く、介護・看護職員の皆さんを市長から表彰します▶時間：午前9時30分～10時30分



演題発表

「新型コロナウイルス感染症に対応した取り組み」をテーマに、5事例を発表▶時間：午前10時30分～11時30分



武蔵野市×杏林大学 ～介護職の想いをつなげたい～

包括連携協定を結ぶ同大学学生が、介護の現状や魅力を伝えるために介護従事者に取材した動画を発表▶時間：午前11時30分～午後0時15分



収穫の秋になりました 農産物は今が旬です！



市内産野菜を食べよう！フレッシュサラダ作戦

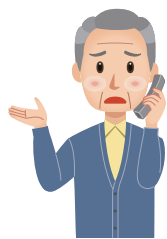
市内産野菜の直売会。通常より安価で販売▶日時：11月29日(月)、12月8日(水) 午前10時(売り切れ次第終了)、小雨実施▶場所：市役所正面玄関脇▶持ち物：マイバッグ▶問：JA東京むさし武蔵野新鮮館☎ 54-7150

直売所へ行こう

直売所で各農家の野菜などを販売しています。リーフレットは産業振興課などで配布。直売所までの行き方を案内するナビも使用可能(二次元バーコード参照)▶日時：各直売所の営業時間▶持ち物：マイバッグ▶問：産業振興課☎ 60-1833



農産物直売所マップ



ちょっと待って！それ詐欺です！



1月～10月の市内の被害件数は44件、被害額は約7170万円で、市内の発生件数は昨年と比較して減っているものの、都内での被害は依然として増え続けています。「自分はだまされない」と思っていませんか。多くの特殊詐欺は自宅への電話から始まります。詐欺の手口を知り、犯人からの電話の対策をしましょう▶問：安全対策課☎ 60-1916

還付金詐欺

市役所職員などを装い「医療費の還付金があります」、「封書は届いていますか」と言って、その後ATMでの操作を指示します。



ポイント

ATMで還付金などのお金が戻ってくることは絶対にありません。携帯電話を使用しながらATMの操作はしないでください。

預貯金詐欺・キャッシュカード詐欺など

警察官や銀行協会員などになりすました犯人が「あなたのカードが不正に使われている」などと言ってキャッシュカードをだまし取ろうとします。



ポイント

警察官や銀行協会員があなたのカードを受け取りに来たり、暗証番号を聞いたりすることは絶対にありません。

犯人からの電話に出ないことが一番の対策です 3つの対策で固定電話の防犯力を高めましょう。

1 自動通話録音機

呼び出し音が鳴る前に警告メッセージが流れます。録音されることを嫌がる犯人が通話を断念し、被害を防ぎます。工事は不要。安全対策課で貸し出します。対象は市内在住65歳以上の方。無料。



2 迷惑電話防止機能付電話機

電話機本体にいろいろな防犯機能が備わっています。電器店、家電量販店などで販売しています。



3 留守番電話設定

在宅中も留守番電話に設定。相手の声、内容を確認し、必要があれば折り返しの電話をしましょう。



ただいま留守にしております