

●武蔵野市ホームページ
http://www.city.musashino.lg.jp/
携帯電話版は末尾に m/ を。



目次

特集	新型コロナワクチン接種・予約情報	2
特集	衆議院議員選挙 最高裁判所裁判官国民審査の投票日です	3
コロナ関連	お知らせ	4
講座	ごみとリサイクル	6
子ども	健康	8
図書館	イベント	10
	募集	5
	スポーツ	7
	休日の医療機関	10
	コミュニティ	12

発行 ● 武蔵野市 編集 / 総合政策部秘書広報課 〒180-8777 武蔵野市緑町2-2-28 代表電話 ☎0422-51-5131

市の将来のまちの姿を描いた まちづくりに関する計画を策定しました



都市計画マスタープラン2021とは

都市計画マスタープランは、都市計画の基本方針であるとともに、市民・事業者などと市が共有するまちづくりのビジョンです。都市計画マスタープラン2011の策定から10年が経過し、社会経済情勢の変化や法改正による新たな制度の創設、関連計画の改定などを踏まえ、20年後のまちの姿を見通しながら改定を行いました。

都市計画マスタープラン2021で描いた3つの将来像の実現に向け、市民や事業者の皆さんとともにまちづくりを進めていきます▶問：まちづくり推進課 ☎60-1870



詳細は冊子をご覧ください。冊子はまちづくり推進課で配布しています。市HPにも掲載しています。



まちの将来像

～人をつなぐ、緑を育む 歩きたくなる～

緑豊かで、居心地の良いまちなかや住心地の良い住環境のもと、様々な交流と出会いが生まれ、出かけたくなる都市を構築していきます。

将来像1

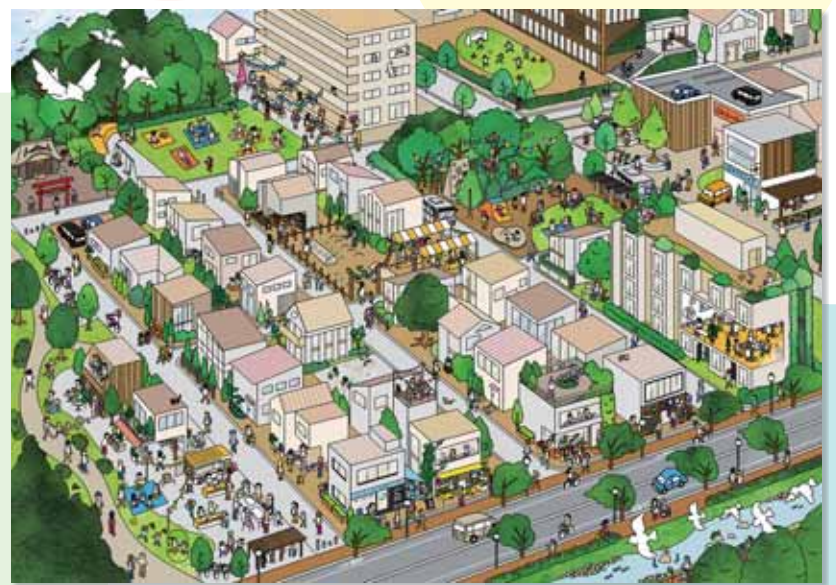
駅周辺の魅力・活力について
様々な交流が生まれ、歩いて楽しい居心地の良いまち

将来像2

住宅地の生活や暮らしについて
多様な暮らし方が選択できる、住心地の良いまち

将来像3

日々の生活や様々な活動を支える都市基盤等について
暮らしやにぎわいを支える環境が整い、安心して住めるまち



「NEXT 吉祥寺 2021」を策定しました



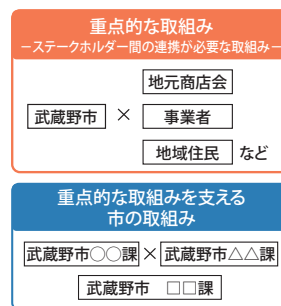
旧計画が策定されてから約10年が経過し、新型コロナウイルス感染症の流行を含む社会情勢の変化や吉祥寺のまちを取り巻くさまざまな課題に対応するとともに、「吉祥寺グランドデザイン2020」で示された将来ビジョンの実現に向け、今後10年で進める取り組みを明確にし、共有するため、改定を行いました▶配布：吉祥寺まちづくり事務所、まちづくり推進課▶問：吉祥寺まちづくり事務所 ☎21-1118

NEXT 吉祥寺 2021とは？

“吉祥寺のまちづくりに関わるすべての人のコンセプトブック”である「吉祥寺グランドデザイン2020」で示された将来ビジョンを実現するための行政計画です。



NEXT 吉祥寺 2021



「NEXT 吉祥寺 2021」に位置づけ「一体で推進」

吉祥寺グランドデザイン2020

ヒト・モノ・コトに
出会い、発見する
界索性
歩いて楽しむ 心地よく過ごす

ポイントは 連携

今後の吉祥寺のまちづくりを推進していくためには、ステークホルダー（吉祥寺のまちづくりに関わるすべての人）間の連携を図ることが重要です。

人口と世帯

（令和3年10月1日現在、（）は前月比）

人口14万8235人（18人減） 世帯数7万8380世帯（40減）
●男7万878人（10人増） ●女7万7357人（28人減）
〔うち外国人住民数3097人（5人減）〕



City Report Musashino is available in 10 languages.
市報むさしのを10言語で読むことができます。

新型コロナワクチン 接種・予約情報

「吉祥寺駅北口駅前広場特設会場」は、平日の接種を午後8時まで行うため、仕事や学校などで日中の接種が難しい方も接種していただくことが可能です。

また、市の集団接種は10月31日をもって、1回目接種が終了となりますので、接種を希望する方はお早めに予約をお願いします。

**新型コロナワクチン
市民接種率**
接種済み人数や接種率は市ホームページ参照。



新型コロナワクチンの集団接種の新規予約は、下記日程が最後の受け付けです。ワクチン接種を希望する方は、下記期間中に接種してください。なお、11月以降に12歳になる方へは、誕生日の前月末に送付する接種券に、予約方法などの案内を同封しますので、必ずご確認ください。
※やむを得ず11月以降に1回目接種をする方のワクチン接種場所などについては、詳細が決まり次第、市報・市ホームページ・各SNSでお知らせします。

集団接種 最終予約受け付け。予約は取りやすくなっています

ファイザー社製

ファイザー社製
ワクチンの特徴
はこちら



対象

12歳以上の方 約1000名分

会場

吉祥寺駅北口駅前広場特設会場



予約開始日時	1回目接種日時
10月15日(金) 昼12時30分から	10月27日(水)～29日(金)午後1時～8時 30日(土)・31日(日)午前9時30分～午後4時30分

- 1回目と2回目の接種間隔は3週間です。
- 駐車場・駐輪場はありません。
- 予約枠に空きがある場合、午後の接種分は、接種当日の正午まで予約が可能です。

むさしのエコレゾート(緑町3-1-5)では 予約なしでも接種が可能です

【対象】 12歳以上の方
【ワクチン】 武田/モデルナ社製
【1回目接種受付日時】



10月15日(金) 午後3時～5時
10月16日(土) 午前9時～11時

武田/モデルナ社製
ワクチンの特徴は
こちら

- 各日約40名分
- 2回目の接種は1回目の接種から4週間後の同じ曜日、同じ時間です。

※アストラゼネカ社製ワクチンの新規予約の受け付けは、終了しました。

予約方法

インターネット



電話 (平日、午前8時30分～午後5時15分)

☎ 0570-666-852

(通話料がかかります)

自衛隊東京大規模 接種センター(東京センター)

予約・問い合わせ(通話料がかかります)

☎ 0570-056-730

(土・日曜、祝日含む午前7時～午後9時)

※1回目接種は、10月23日(土)をもって終了



防衛省・自衛隊
ホームページ

個別接種 新規予約受付停止中

市内医療機関では、自宅療養者への対応、また季節性インフルエンザワクチン接種が始まることから、市医師会と協議の上、10月以降も個別接種の新規予約の受け付けを停止しています。

季節性インフルエンザワクチン接種を希望している方へ

原則、新型コロナワクチンとそのほかのワクチンは、互いに片方のワクチンを受けてから2週間後に接種できます。(例)10月1日に新型コロナワクチンを接種した場合、ほかのワクチンを接種できるのは10月15日(2週間後の同じ曜日)以降です。

お知らせ

3回目接種について

市では、国からの通知に基づき、2回目接種を終了してからおおむね8カ月以上経過した方を対象とした追加接種(3回目接種)の実施に向けて準備を進めています。決まり次第、市報・市ホームページなどでお知らせします。

接種証明について

①新型コロナウィルスワクチン予防接種済証：国内で接種の事実を証明する場合に利用してください。接種後に交付していますので、大切に保管してください。※医療従事者には「新型コロナワクチン接種記録書」が交付されています。



②ワクチン接種証明書(ワクチンパスポート)：海外に渡航する予定があり必要な方は、右記二次元バーコードから申請方法を確認してください。



外国人(がいこくじん)の方(かた)へ

新型(しんがた) コロナウイルス(COVID-19) ワクチン(vaccine) 接種(せっしゅ)で、予約(よやく)に困(こま)っている人(ひと)は、MIAに電話(でんわ)してください。予約(よやく)を手伝(てつだ)います。

Musashino International Association (MIA) ☎ 36-45 11、火曜日(かようび・Tuesday)～土曜日(どようび・Saturday) 9:00a.m.～5:00p.m.

予約(よやく)について、やさしい日本語(にほんご)と英語(えいご)のホームページもあります。



MIA ホームページ
日本語(にほんご)



Website of
MIA (English)

動画を配信しています

★TikTok(試行実施)で会場や予約の取り方を紹介動画の閲覧にはTikTokアプリのダウンロードが必要です。市動画チャンネル(YouTube)でも公開します。



TikTok

★聴覚障害のある方への手話動画
市ホームページに掲載しています。接種を行う際は、手話通訳者の派遣が可能です。接種日時・会場が決まったら、障害者福祉課☎60-1904、FAX51-9239へお問い合わせください。

問い合わせ

◆予約、接種券、接種会場などについて
武蔵野市新型コロナウィルスワクチン接種
コールセンター (通話料がかかります)

☎ 0570-666-852

(平日、午前8時30分～午後5時15分)



市ホームページ

◆東京都新型コロナウィルスワクチン副反応相談センター(通話料がかかります)

☎ 03-6258-5802 (土・日曜、祝日含む24時間)

◆厚生労働省新型コロナワクチンコールセンター(フリーダイヤル)

☎ 0120-761770 (土・日曜、祝日含む午前9時～午後9時)

10月31日(日)は 衆議院議員選挙 最高裁判所裁判官国民審査の投票日です

投票時間

午前7時～午後8時



▶ 問：選挙管理委員会事務局 ☎ 60-1893

新型コロナウイルス感染症対策について

選挙管理委員会が実施する主な感染症対策

- 投票所、期日前投票所にはアルコール消毒液を設置します。
- 投票管理者、投票立会人、投票所職員はマスクを着用します。
- 投票所内は定期的に換気を実施します。
- 記載台、鉛筆などを定期的に消毒します。



有権者の皆さんにお願いする事項

- 鉛筆(シャープペンシル)を持参し、投票用紙に記入することができます。
※ボールペン(特に水性)はインクがにじむ可能性があるため、鉛筆(シャープペンシル)をおすすめします。
- マスクの着用や咳エチケット、来場前後の手洗いなどにご協力ください。
- 周りの方との距離を保つようお願いいたします。

ご理解・ご協力をお願いします

今回の選挙について

衆議院議員選挙および最高裁判所裁判官国民審査が10月19日(火)に公(告)示され、10月31日(日)に投票(審査)が行われます。

衆議院議員選挙は、小選挙区選挙と比例代表選挙の2つの選挙があります。

①小選挙区選挙：東京都第18区(武蔵野・府中・小金井市)に立候補している候補者の氏名を1名記入して投票してください。

②比例代表選挙：名簿届出政党等の名称を1つ記入して投票してください。

最高裁判所裁判官国民審査は任命後まだ審査に付されていない裁判官および審査後10年を経過した裁判官について審査します。やめさせたいと思う裁判官があれば氏名の上の欄に×印を、なければ何も書かずに投票してください。

投票できる方

平成15年11月1日までに出生し、令和3年7月18日までに武蔵野市に転入届出をし、引き続き10月18日まで住民基本台帳に記録のある日本国民。

●市内で転居した方 武蔵野市の選挙人名簿に登録があり、10月8日以前に転居の届出をされた方は新住所地の投票所で、10月9日以降の方は前住所地の投票所での投票になります。

●最近市外から転入された方 7月19日以降に転入の届出をした方は武蔵野市では投票できません。ただし、前住所地の選挙人名簿に登録があれば前住所地で投票ができます。前住所地の選挙管理委員会へお問い合わせください。

●これから市外に転出する方 転出先では投票できませんが、武蔵野市の選挙人名簿に登録のある方は武蔵野市で投票ができます。詳しくはお問い合わせください。

投票所入場整理券について

同一世帯の方全員の分を1つの封筒に入れて10月19日(火)ごろまでに発送します。投票の際は、ご自分の入場整理券をお持ちください。入場整理券が届いていない場合や紛失された場合も、武蔵野市の選挙人名簿に登録がある方は、本人確認の後、投票ができます。本人確認書類(健康保険証など)をお持ちいただくと、手続きがスムーズです。

点字投票・代理投票

目の不自由な方は、点字で投票することができます。また、心身の状態などの理由により、字が書けない場合は、係員が代筆する代理投票制度があります。投票所係員まで申し出てください。

選挙公報・審査公報について

市内の各戸に配布するほか、市役所、各市政センター・図書館・コミュニティセンターなどの市の施設や、市内3駅の広報物ラックなどに備えます。東京都選挙管理委員会HPでもご覧になれます。

開票について

10月31日(日)午後9時から総合体育館メインアリーナで行います。武蔵野市の有権者の方は参観できます。市HPで投・開票速報を行います。

期日前投票

投票所入場整理券をお持ちください。入場整理券裏面の宣誓書に記入してお持ちいただくと、スムーズに投票ができます。

期日前投票所(住所)	期間・時間
市役所 西棟1階111会議室 (緑町2-2-28)	10月20日(水)～30日(土) 午前8時30分～午後8時
東部 商工会館3階消費生活センター講座室 (吉祥寺本町1-10-7)	10月27日(水)～30日(土) 午前9時30分～午後8時
西部※投票所を変更していますのでご注意ください。 元武蔵野市民防災協会 (境南町2-10-24)	

※詳細は投票所入場整理券に同封のチラシ参照

不在者投票

①出張などで市外に滞在中の方は事前に選挙管理委員会に投票用紙などを請求し、送付された一式を滞在先の選挙管理委員会に持参して投票できます②不在者投票ができる施設に指定されている病院や老人ホームなどに入院・入所している方は施設内で投票できます③身体障害者手帳などをお持ちで、政令で定める一定の障害を有する方と介護保険の要介護区分が要介護5の方は、郵便などで投票できます④新型コロナウイルス感染症で宿泊・自宅療養などを行っている方で、一定の要件に該当する方は特例郵便等投票ができます。※いずれの場合も、事前の手続きが必要です。詳細はお早めにお問い合わせください。

市関連施設

吉祥寺市政センター

〒180-0004 吉祥寺本町1-10-7商工会館2階 ☎ 22-1821

※10月15日まで工事のため窓口を一時休止、18日から再開

中央市政センター

〒180-0006 中町1-2-8 ☎ 56-3800

武蔵境市政センター

〒180-0022 境1-1-7QuOLa2階 ☎ 53-2200

商工会館 〒180-0004 吉祥寺本町1-10-7

観光機構(1階)/吉祥寺まちづくり事務所(2階)/消費生活センター(3階)

※11月19日まで、工事のため一部閉鎖します

市民社協・ボランティアセンター武蔵野/福祉公社/地域

包括ケア人材育成センター 〒180-0001 吉祥寺北町1-9-1

障害者総合センター 〒180-0001 吉祥寺北町4-11-16

総合体育館 〒180-0001 吉祥寺北町5-11-20

野外活動センター・市体育協会(3階)

シルバー人材センター 〒180-0013 西久保1-6-27

多摩信用金庫武蔵野支店4階

〒180-0012 緑町2-4-1

みどりのこども館 〒180-0012 緑町2-6-8

むさしのエコreゾート 〒180-0012 緑町3-1-5

障害者福祉センター 〒180-0011 八幡町4-28-13

国際交流協会(MIA) 〒180-0022 境2-14-1スイング9階

市民会館/男女平等推進センター 〒180-0022 境2-3-7

ふるさと歴史館 〒180-0022 境5-15-5

武蔵野プレイス 〒180-0023 境南町2-3-18

秘書広報課からのお知らせ

問：秘書広報課 ☎ 60-1804

市報は月2回発行

「市報むさしの」は全戸配布のほか、市の施設、JR3駅などに置いてあります。視覚障害の方のために、音声版「声の市報」も作成しています。

むさしの

シティニュース

マイシティ

むさしの

ケーブルテレビ(11ch)

●月～金曜/9:30、12:15、13:30、16:45、18:30、21:30 ●土曜/9:30、11:45、12:45、15:30、16:45、18:30 ●日曜/9:30、11:45

10月30日(土)・31日(日)は、一部放送時間が変更となります。

むさしの-FM(78.2MHz)

●月～金曜/9:30、12:15、13:30、16:45、18:30、21:30 ●土曜/9:30、11:45、12:45、15:30、16:45、18:30 ●日曜/9:30、11:45

市政情報を発信しています

LINE：ホーム画面から「武蔵野市」・「@musashinocity」を検索
Twitter：https://twitter.com/musashino_hope
フェイスブック：https://www.facebook.com/musashinocity

むさしの防災・安全メール

台風・地震などの災害・防災情報、事件・不審者・環境などの安全情報ほか/配信不定期/利用方法：パソコンや携帯電話などから登録ページにアクセス。
http://mobile.city.musashino.lg.jp/index.cgi?page=4

10月24日(日)まで、東京都によるリバウンド防止措置期間です。引き続き、基本的な感染防止対策の徹底をお願いします。



コロナ関連

中小企業者等特別支援金の創設

新型コロナウイルス感染症の拡大により、事業収入などが減少した事業者へ支援金を支給します。

▶日時：11月1日(月)～令和4年1月31日(月) ▶対象：令和2年中の事業収入などが、前年の事業収入などと比較して30%以上減少している市内に店舗・事業所を構える中小企業者・個人事業主など ▶問：産業振興課 ☎ 60-1832

住居確保給付金～過去に支給した方への再支給の申請期間を11月末まで延長～

離職などで経済的に困窮し、住居喪失のおそれのある方などに対し

て、住居確保給付金を支給し、住居および就労機会の確保に向けた支援。3カ月を原則として家賃相当額を支給(上限額あり)。

▶対象：離職などの日から2年以内または給与などを得る機会が本人の責めに帰すべき理由によらずに減少し、離職と同程度の状況にある方、かつ、経済的に困窮し、住居喪失またはそのおそれがある方。年齢不問。そのほか求職活動および収入要件などあり。再支給は1回限り。生活保護受給者は対象外 ▶そのほか：新型コロナウイルス感染症の影響を踏まえ、令和3年9月末までとしていた申請受付期間を11月末まで延長し、支給終了した方に対して3カ月間の再支給が可能となりました。支給期間中に福祉公社(自立相談支援機関)による支援プランの作成や月1回の面接などの求職活動の義務あり ▶問：生活福祉課 ☎ 60-1254

新型コロナウイルス感染症

自宅療養者支援センター

☎60-1916



- ①自宅療養に伴う食料品(市備蓄食料)の支援
- ②自宅療養に伴う日用品(トイレトーパー・飲料水など)の支援・安否確認
- ③自宅療養に伴う心配事などの相談

▶対象：新型コロナウイルス感染症の陽性判定を受け、自宅療養をしている方、入院・療養先を調整中の方 ▶問：安全対策課 ☎ 60-1916、FAX51-9184、sec-anken@city.musashino.lg.jp。自宅療養者である旨をお伝えください。平日午前9時～午後5時(土・日曜、祝日で急を要する場合は ☎ 51-5131 へ[宿直、午前9時～午後5時]。折り返し、担当から連絡します)。



支援品の一部



お知らせ

武蔵野市長選挙・武蔵野市議会議員補欠選挙の結果

◎武蔵野市長選挙

10月3日に行われた武蔵野市長選挙の開票結果は次のとおりです。

○当日有権者数：12万2417人

○投票総数：5万8105票

○有効投票数：5万7551票

○投票率：47.46%

(男46.21%、女48.59%)

候補者別得票数(得票順) ☎=当選人

立候補者氏名	党派	得票数
☎ 松下玲子	無所属	3万4096
鹿野あきら	無所属	1万6430
深田貴美子	無所属	7025

◎武蔵野市議会議員補欠選挙(無投票)

武蔵野市議会議員補欠選挙については、告示日(9月26日)に届出のあった候補者の総数(2人)が選挙すべき議員の数(2人)を超えなかったため、無投票となり、以下の候補者2人が当選となりました。

(届出順)		☎=当選人
立候補者氏名	党派	
☎ 小林まさよし	無所属	
☎ 桜井夏来	無所属	

▶問：選挙管理委員会事務局 ☎ 60-1893

第3回市議会定例会の結果

9月7日～22日の16日間の会期で開かれた第3回定例会では、18名の議員による一般質問が行われました。8件の市長提出議案が提出され、「令和2年度武蔵野市水道事業会計利益の処分及び決算の認定について」などが認定・可決されました。議員提出議案は1件提出され、「沖縄戦戦没者の遺骨を含む土

砂を埋立てに使用しないことを求める意見書」が可決されました。1件の陳情の採決が行われ、「RCEPから撤退することを求める意見書の提出を求めることに関する陳情」が不採択となりました。詳しくは11月1日発行予定の市議会だよりまたは市議会☎をご覧ください ▶問：議会事務局議事係 ☎ 60-1883

委員を募集します

市のほかの委員との兼任不可。作文などの応募書類は返却不可。氏名・住所(町名)は市報、市HPなどで公表。

●情報公開委員会

情報公開制度や公開の推進に関する審議などを行い、より利用しやすい制度にしていくための検討。

▶任期：12月から2年間 ▶会議の開催：年3回程度(夜間) ▶対象：市内在住で20歳以上の方、2名 ▶選考：作文「私の考える情報公開」(800字以内、選考後返却) ▶報酬：日額1万2000円 ▶申込・問：11月12日(消印有効)までに郵送・Eメール(氏名、住所、電話番号、生年月日を明記、作文を添付)または直接 ☎ 180-8777 市民活動推進課情報公開担当 ☎ 60-1809、ofc-jyouthoukou@city.musashino.lg.jp へ。

●下水道総合計画見直し及び経営の在り方等検討委員会

社会情勢の変化を踏まえ下水道総合計画の見直し、また健全な経営の在り方などの検討を行います。

▶任期：令和4年1月～5年3月 ▶会議の開催：全8回程度(原則平日夜間) ▶対象：市内在住の18歳以上の方、2名以内 ▶選考：作文「下水道について日ごろ感じていること」(800字以内、様式自由) ▶報酬：1回1万2000円 ▶申込・問：11月4日(必着)までに郵送・Eメール(氏名、住所、電話番号を明記、作文を添付)または直接 ☎ 180-8777 下水道課 ☎ 60-1868、sec-gesuidou@city.musashino.lg.jp へ。

吉祥寺東部地区のまちづくりについての説明会

吉祥寺東部地区のまちづくりおよび公共自転車駐車場の配置についての説明会を開催します。

▶日時：10月27日(水)午後6時30分～8時 ▶場所：公会堂第1会議室 ▶定員：30名(超えた場合抽選) ▶申込・問：10月21日までに郵送・ファクス・Eメール(申込要領参照)で吉祥寺まちづくり事務所 ☎ 21-1118、FAX21-1119、ofc-kichijoji@city.musashino.lg.jp へ。

11月1日から家庭ごみ処理手数料の減免申請の受付開始

▶対象：①～③いずれかの手帳を持ち、住民票の世帯員全員が市民税非課税の方(毎年度申請が必要)。①身体障害者手帳1・2級 ②愛の手帳1・2度 ③精神障害者保健福祉手帳1・2級。ほかの減免要件(生活保護、中国残留邦人等支援、特別障害者手当、児童扶養手当、特別児童扶養手当、老齢福祉年金を受給)で引換券が交付されている世帯は対象外 ▶申込・問：申請書(11月1日からごみ総合対策課、障害者福祉課、各市政センターで配布。市HPから印刷可)をごみ総合対策課 ☎ 60-1802 へ。

行政相談週間

10月18日(月)～24日(日)

総務大臣から委嘱された行政相談委員が、行政全般に対する苦情や要望を受け付けます。

▶日時：①特設相談…11月9日(火)午後1時30分～4時 ②定例相談…毎月第2木曜午後1時～4時 ▶場所：①武蔵野プレイスギャラリー ②市民活動推進課相談室 ▶費用：無料 ▶そのほか：行政相談委員…金澤敬子、杉田哲朗、松丘晃、増淵齊。受け付け時に連絡先の記入をお願いします ▶申込：不要 ▶問：市民活動推進課 ☎ 60-1829

◎行政相談委員制度60周年パネル展…10月18日(月)午前10時～午後4時、新宿駅西口広場イベントコーナー ▶問：総務省東京行政評価事務所 ☎ 03-5331-1752

◎行政苦情110番…総務省行政相談センターきくみみ東京 ☎ 0570-090110、FAX03-5331-1761 (IP電話などからは ☎ 03-3363-1100)

市庁舎1階ロビーの天井改修工事をを行います

工事は原則的に夜間または閉庁日に行いますが、開庁時間中も一部作業を行う可能性があります。安全に配慮して工事を進めますので、ご理解をお願いします。

▶日時：11月1日(月)～令和4年3月17日(木)(予定) ▶問：管財課 ☎ 60-1816

会議などの開催と傍聴

※いずれの会議も傍聴できます。体調不良や熱のある方の入室をお断りすることがあります。

会議名	日時	会場	傍聴・議題など	申込・問
農業振興基本計画見直し検討委員会	10月27日(水)午前9時30分	市役所411会議室	3名(申込順)ノパブリックコメントの計画案についてなど	10月26日までに産業振興課 ☎ 60-1833 へ
第2期市民活動促進基本計画策定委員会	10月27日(水)午後6時30分	市役所412会議室	5名程度(先着順) ▶持ち物：イヤホン	申込：不要 市民活動推進課 ☎ 60-1830
非核都市宣言平和事業実行委員会	10月28日(木)午後6時15分	かたらいの道市民スペース	10名(申込順)ノ平和の日イベントについてほか	前日までに市民活動推進課 ☎ 60-1829 へ
教育委員会定例会	11月4日(木)午前10時	市役所412会議室	10名(先着順)	申込：不要(当日、申込用紙への記入あり) 教育企画課 ☎ 60-1894

申込要領

記事に「申込要領参照」とある場合の記入事項 ①行事名(コース) ②住所 ③氏名(ふりがな) ④電話番号 ⑤そのほかの必要事項(記事に明示) ●特に記載のない場合、1行事(コース)につき本人1回(家族対象のものは1家族1回)の申し込みです ●往復ハガキの場合は返信用にも住所・氏名を記入

最新の情報(各施設の開館時間含む)は、各主催者にお問い合わせいただくか、市HPで確認してください。

総合防災訓練を実施します(縮小開催)

新型コロナウイルス感染拡大防止のため、規模を縮小し、防災関係機関・避難所運営組織などによる避難所開設訓練や防災演習を実施します(一般参加は行いません)。詳細は市HP参照。

日時: 10月24日(日) 雨天中止 場所: 本宿小ほか 問: 防災課 ☎ 60-1821

駅前放置自転車クリーンキャンペーン

自転車の適正利用の啓発や放置自転車の撤去を都内全域で重点的に実施。放置自転車は、歩行者・車椅子などの通行の妨げになり大変危険です。また、災害時に避難・救出活動を妨げ、まちの景観を損ねます。放置自転車は、皆様のご協力のおかげで減少していますが、引き続き、一人ひとりが自転車を放置しない、安全で美しいまちづくりにご協力をお願いします。市内の3駅には1日約2万4000台もの自転車が乗り入れています。公共交通機関も併せてご利用ください。

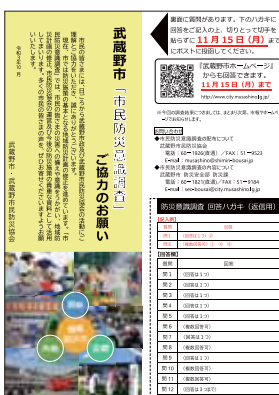
日時: 10月22日(金)~31日(日) 問: 交通企画課 ☎ 60-1860



現在の吉祥寺駅周辺

平成6年の吉祥寺駅周辺

「市民防災意識調査」へご協力ください



市内全世帯を対象に災害への備えや意識を伺い、今後の防災施策の貴重な資料として活用します。

回答方法: 11月15日(月)までに調査回答ハガキ(10月31日[日]までに無作為抽出の5万世帯に配布)または市HPから 問: 調査内容について...防災課 ☎ 60-1821、調査票配布について...市民防災協会 ☎ 60-1926

外国籍(がいこくせき)の方(かた)に、アンケートをします

10月(がつ)27日(にち)ごろに家(いえ)に封筒(ふうとう)が届(とど)きます。アンケートに答(こた)えて、11月15日までにポストに入(い)れてください。WEBでもできます。やさしい日本語を使っています 問: 多文化共生・交流課 ☎ 60-1806



シニアのためのレシピ動画を公開しています



調理済食品・冷凍食品などを上手に使って、簡単に栄養もとれる高齢者向けのレシピを紹介し、問: 高齢者支援課 ☎ 60-1846



10月・11月は里親月間です

子どもが明るく健やかに成長していくためには、温かい家庭が大切です。さまざまな理由で自分の家庭で暮らすことのできない子どもたちもいます。東京都ではこうした子どもたちを、養子縁組を目的とせず、一定期間家庭に迎えて育てていただく「養育家庭(里親)制度」を推進しています。



●養育家庭(里親)体験発表会 養育家庭(里親)として育てた経験がある方による体験発表会。個別相談あり。

日時: 11月28日(日)午後2時~4時 場所: 武蔵野プレイスフォーラム 定員: 30名 費用: 無料 問: 子ども家庭支援センター ☎ 60-1239、杉並児童相談所 ☎ 03-5370-6001

納期のお知らせ

納期内納付にご協力ください。納期限までに納められない場合はご相談ください。

納期限: 11月1日(月) ◎市民税・都民税、国民健康保険税 問: 納税課 ☎ 60-1828 ◎後期高齢者医療保険料 問: 保険年金課 ☎ 60-1913 ◎介護保険料 問: 高齢者支援課 ☎ 60-1845

商工会館 市民会議室・会議所 会議室の貸し出し(2月分申込)

申込・問: 11月2日(火)午前9時30分(開場9時)までに受付表を商工会館会議室 ☎ 22-3631へ。その後は事務室で随時受け付け。



募集

市の会計年度任用職員の募集

特に記載のないものは令和4年3月31日まで(条件付採用期間あり・勤務成績が良好な場合、再度任用される可能性あり)、社会保

険・雇用保険・共済会(互助会)加入あり/交通費あり(上限あり)/PCパソコン(ワード、エクセル)操作のできる方/普免要普通自動車免許/面接の詳細は事前に通知(届かない場合要連絡)、提出書類の返却不可、結果は合否に関わらず通知/地方公務員法第16条に規定する欠格条項に該当する方は受験できません

Table with 4 columns: 所属・職種・人数, 業務・応募資格, 勤務・報酬など, 選考. Rows include 施設課 (建築・設備改修工事) and 障害者福祉課 (一般事務).

関係団体の職員などの募集

特に記載のないものは令和5年3月31日まで(試用期間なし。再度任用される場合あり)、社会保険・雇用保険加入あり/期期末手当あり

/交通費あり(上限あり)/PCパソコン(ワード、エクセル)操作のできる方/面接の詳細は事前に通知(届かない場合要連絡)、提出書類の返却不可、結果は合否に関わらず通知

Table with 4 columns: 所属・職種・人数, 業務・応募資格, 勤務・報酬など, 選考. Rows include 子やも協会 (栄養士正規職員, 学童クラブ支援員) and 市民防災協会 (給食調理員, 一般事務嘱託職員).

自転車安全利用講習会(オンライン講習)の参加グループを募集

自転車事故の発生状況・交通ルールなどの講習をオンライン(Zoom)で開催したいグループを募集。対象: 市内で自転車を利用する中学生以上の団体・グループなど、5~30名程度 費用: 無料 そのほ

か: 内容・時間・定員が30名を超える場合は応相談。パソコン・タブレット、インターネット環境は各自で用意 申込・問: 電話・Eメール(申込要領を参照し、受講人数、希望日時[第3希望まで]も明記)で交通企画課 ☎ 60-1860、sec-koutuu@city.musashino.lg.jpへ。

●申込先の市内施設の住所は、3頁、12頁、見出し部分をご覧ください(市役所内の課へは〒180-8777で届きます。住所不要) ●市外局番「0422」は省略 ●HP=ホームページ ●講師の方などの敬称略 ●受け付け開始日について表記のないものは発行日1日・15日各施設の開館時間より受け付けます

10月24日(日)まで、東京都によるリバウンド防止措置期間です。引き続き、基本的な感染防止対策の徹底をお願いします。

令和4年度放課後等デイサービス「パレット」の利用申込

身体障害(肢体不自由)児、医療的ケアの必要な小・中・高校生の放課後等デイサービス利用児募集。

▶対象: 市内在住の小学1年~高校3年生で身体障害(肢体不自由)児または医療的な生活援助や配慮が必要な方(保護者の就労などの優先あり) ▶申込: 11月15日までに申込書(障害者福祉課、パレットで配布)・就労証明書などを放課後等デイサービスパレット(桜堤1-9-9、午前10時30分~午後6時)へ ▶問: パレット ☎ 36-5127、障害者福祉課 ☎ 60-1847

シニア支え合いポイント制度説明会

福祉施設などで行った活動にポイントを付与、ギフト券などに交換できる制度の説明や登録申請など。

▶対象: 令和4年3月31日時点で65歳以上の市民、15名(申込順) ▶申込: ファクス・Eメール(申込要領参照)または電話でボランティアセンター武蔵野 ☎ 23-1170、FAX23-1180、vcm@shakyou.or.jpへ ▶問: ボランティアセンター武蔵野、地域支援課 ☎ 60-1941

Table with 3 columns: 日程, 時間, 開催場所. Rows include dates from 10/22 to 12/22 and locations like 公会堂第4会議室 and スイグスカイルーム.

わかる!できる!クラウドファンディング

インターネットを通じて資金を募るクラウドファンディングの基本的な仕組みと活用のノウハウを学ぶ。



▶日時: 11月9日(火)午後2時~4時 ▶場所: 芸能劇場小ホール、オンライン(後日録画配信) ▶対象: NPO・市民活動団体の関係者など、30名(申込順) ▶講師: 浅井美絵(日本ファンドレイジング協会認定講師) ▶費用: 無料 ▶申込・問: 11月2日までにEメール(申込要領参照し、会場・オンラインの希望も明記)または電話で市民活動推進課 ☎ 60-1830、npoc@city.musashino.lg.jpへ。

失語症会話パートナー養成講座

A養成コース・B基礎コース 失語症のある方への会話のかけ橋となるボランティアの養成講座。

A...全8回、B...全1回。 ▶日時: ①A・B共通...11月27日(土)午後1時~4時 ②A...12月18日(土)~令和4年2月26日(土)の午後 ▶場所: ①商工会館 ②市民社協、市内福祉施設 ▶対象: 市内在住・在勤・在学中で18歳以上の方、A4名・B20名 ▶講師: 言語聴覚士 ▶費用: A実費負担、B無料 ▶持ち物: 筆記用具 ▶主催: 武蔵野市 ▶申込・問: 11月10日(必着)までに往復ハガキ(申込要領参照し、在勤・在学者は勤務先・学校名[所在地と電話番号]、A・Bの希望も明記)でボランティアセンター武蔵野 ☎ 23-1170、FAX23-1180へ。

講座・講習

・「▶場所: オンライン」とある場合は、オンラインでの開催。 ・特に記載のない場合、通信料は自己負担。

女性弁護士による女性のための離婚に関する法律知識講座

別居や離婚を考える際に知りたい解決へのプロセス、法的基礎知識、DV、モラハラについて解説。



▶日時: 11月14日(日)午後2時~4時 ▶場所: 市民会館集会所 ▶定員: 25名(申込順) ▶講師: 露木肇子(多摩総合法律事務所弁護士) ▶費用: 無料 ▶託児: 5名(市内在住者優先し超えた場合抽選、11月3日までに要申込) ▶申込・問: Eメール・市 ☎ 電話で男女平等推進センター ☎ 37-3410、danjo@city.musashino.lg.jpへ。



害者福祉センター ☎ 55-3825、FAX51-9951、cnt-syogaisya@fuku-musashino.or.jpへ。

認知症サポーター 養成講座

認知症の基本的な知識、市の現状など。受講者にはサポーターの証であるサポーターカードを贈呈。

▶日時: 11月9日(火)午後2時~3時30分 ▶場所: 本町コミセン第1・第2会議室 ▶対象: 市内在住・在勤・在学の方、15名(申込順) ▶講師: 吉祥寺本町在宅介護・地域包括支援センター職員 ▶費用: 無料 ▶申込・問: 高齢者支援課 ☎ 60-1846

ペアレントメンターとはなそう!

市内在住の東京都ペアレントメンターとグループ相談。

▶日時: 11月8日(月)午前10時~正午 ▶場所: かたらいの道市民スペース ▶対象: 子どもの発達に不安のある保護者、6名(超えた場合抽選) ▶費用: 無料 ▶主催: 武蔵野市 ▶申込・問: 10月24日までに https://bit.ly/2LmRxsds からハビット ☎ 55-8510へ。



食文化講座「おうち薬膳」でカラダの軸を強くするコツ

免疫力アップ、代謝スムーズ、家庭でできる実践法と身近な食材だけの薬膳レシピを紹介します。



▶日時: 11月27日(土)午前10時~正午 ▶場所: オンライン(Zoom)、武蔵野プレისフォーラム ▶対象: 高校生以上、30名(市内在住・在勤・在学者優先し超えた場合抽選) ▶講師: 榎玲(薬膳料理研究家) ▶費用: 600円 ▶申込・問: 11月7日(必着)までにEメール(申込要領参照し、生年月日、オンライン・会場の希望、Eメールアドレス、在勤・在学者は勤務先・学校名も明記)または直接武蔵野プレის生涯学習支援担当 ☎ 30-1901、gr-syougaku@musashino.or.jpへ。11月12日から当落通知。



ごみとリサイクル

- ごみ総合対策課: 〒180-0012 緑町3-1-5 ☎ 60-1802 クリーンセンター係: ☎ 54-1221 ●粗大ごみ受付センター: ☎ 60-1844

障害者福祉センター講演会 「不便さを力に」

目が見えないからこそ出合うこと、できることがあること、「共遊玩具」の普及・開発者からの話。

▶日時: 11月13日(土)午後1時~2時30分 ▶場所: 障害者福祉センター、オンライン(Zoom) ▶対象: 市内在住・在勤・在学の方、会場20名、オンライン30名(申込順) ▶講師: 高橋玲子(タカラトミー所属) ▶費用: 無料 ▶主催: 武蔵野市 ▶申込・問: 11月5日(必着)までにEメール・ファクス(申込要領参照し、会場・オンラインの希望も明記)または直接障



ふるさと歴史館

古文書解読講座-集中講義編- 古文書解読技術を高め、郷土の歴史と文化財への理解を深めます。

▶日時: 11月17日~12月15日の毎週水曜午後1時30分~3時30分 ▶場所: 同館ワークスペース ▶対象: 古文書の解読技術を高めたい方、15名(超えた場合抽選) ▶講師: 笠原綾(NHK学園古文書講座専任講師) ▶費用: 1000円(テキスト代) ▶申込・問: 11月2日(必着)までに往復ハガキ(申込要領参照)または返信用ハガキを持って直接ふるさと歴史館 ☎ 53-1811へ。

危険・有害ごみをほかのごみと混ぜて出さないでください 火災の原因となり非常に危険です 家電製品などの電池や充電電池は必ず取り外してください。取り外したことが分かるように(ふたを開けたままにするなど)してお出しください。電池の取り外せない小型家電は、本体ごと(部品や付属品は除く)危険・有害ごみでお出しください ▶問: ごみ総合対策課

リチウムイオン電池の分別を動画で紹介



最新の情報(各施設の開館時間含む)は、各主催者にお問い合わせいただくか、市HPで確認してください。



スポーツ

「Monthly News24号 東京2020大会特集号」を発行しました

市ゆかりの選手の同大会の試合結果や、聖火リレー、ホストタウンであるルーマニアの情報を掲載。

▶配布：企画調整課オリンピック・パラリンピック担当、市内各所 ▶問：企画調整課オリンピック・パラリンピック担当 ☎ 60-1970



パラリンピック競技ポッチャサポーター講習会

日本ポッチャ協会の公認サポーター資格取得可。

▶日時：11月23日(火・祝) 午前9時30分～11時30分 ▶場所：総合体育館軽体操ダンス室 ▶対象：市内在住・在学・在勤の18歳以上の方、20名(申込順) ▶費用：無料(登録費別途) ▶持ち物：動きやすい服装、室内履き ▶申込・問：10月16日午前9時から所定の申込用紙(<https://www.musashino.or.jp/sports/>から印刷可)をファクスまたは直接総合体育館 ☎ 56-2200、FAX51-5493 へ。

ポッチャ武蔵野カップ2021

優勝チームは「ポッチャ東京カップ2022」の出場権獲得。

▶日時：11月23日(火・祝) 午後1時～4時 ▶場所：総合体育館メインアリーナ ▶対象：小学生以上、16チーム(1チーム3～4名。市内在住・在勤・在学者1名以上含む。申込順) ▶費用：無料 ▶持ち物：動きやすい服装、室内

履き ▶そのほか：予選リーグ、決勝トーナメント。2エンド制。特設コートによるレクリエーションルールで実施。初心者可 ▶申込・問：10月16日午前9時から所定の申込用紙(<https://www.musashino.or.jp/sports/>から印刷可)をファクスまたは直接総合体育館 ☎ 56-2200、FAX51-5493 へ。

市民体育祭

▶対象：市内在住・在勤・在学の方 ▶申込・問：体育協会 ☎ 55-4119、詳細は同協会 <https://musashino-taikyo.jp/> 参照

●ドッジビー(体験会)

▶日時：11月14日(日) 午後1時 ▶場所：総合体育館メインアリーナ ▶費用：11円 ▶申込：10月18日～29日

●フレイ射撃(トラップ・スキート)

▶日時：11月20日(土) 午前8時15分 ▶場所：大月国際クレ射撃場(山梨県大月市) ▶対象：鉄砲所持許可者 ▶費用：3500円(1種目2ラウンド、当日集金) ▶申込：10月16日～11月2日(必着)にハガキ(申込要領参照し、競技名・年齢も明記)で体育協会へ。

●タグラグビー

▶日時：11月21日(日) 午前11時 ▶場所：陸上競技場フィールド ▶対象：小学3年生以上 ▶費用：11円 ▶申込：10月16日～11月14日

市民体育大会 バスケットボール

男女別のトーナメント。無観客で開催。

▶日時：11月13日・27日(土)・28日(日) 午前9時 ▶場所：総合体育館メインアリーナほか ▶対

象：市内在住・在勤・在学の高校生以上の方(監督1名、コーチ2名、選手16名以内)、23チーム(男女問わず申込順) ▶費用：1チーム1600円 ▶そのほか：ユニフォームは濃淡2色用意、レフェリー1名帯同。詳細は <https://musashino-taikyo.jp/> 参照 ▶申込：10月20日～27日に直接体育協会 ☎ 55-4119 へ ▶問：バスケットボール連盟・鶴田 ☎ 090-1651-4632

障がい者スポーツ教室 リフレッシュ体操

障害のある方を対象に、ストレッチやウォーキングを行います。

▶日時：11月14日(日) 午前10時～11時30分 ▶場所：総合体育館軽体操ダンス室、陸上競技場 ▶対象：障害のある15歳以上の方(妊娠中の方、中学生を除く)、15名 ▶費用：400円 ▶そのほか：当落一緒は家族のみ可。詳細は <https://www.musashino.or.jp/> 参照 ▶申込・問：10月31日(必着)までに同館 ☎ ハガキ・ファクス(申込要領参照し、性別、年齢、生年月日、在勤・在学者は勤務先・学校名、障害名・等級、介助者の有無[必要な場合は一緒に参加]も明記)または所定の申込用紙(同館で配布)で総合体育館 ☎ 56-2200、FAX51-5493 へ。

野外活動センター

▶持ち物：昼食 ▶申込・問：10月31日(必着)までに同センター ☎ ハガキ・ファクス(申込要領参照し性別、生年月日、市内在学者は学校名も明記)または所定の申込用紙(同センターで配布)



で野外活動センター ☎ 54-4540、FAX51-9810 へ。

*旅行条件説明書は同センター または DoSports をご覧ください。(公財)武蔵野生涯学習振興事業団野外活動センター(東京都知事登録旅行業第2-6513号一般社団法人全国旅行業協会正会員)吉祥寺北町5-11-20

●土曜学校森林体験教室

―入門編②―

森林探検や丸太切り。青梅の森で木を使った自然体験。

▶日時：11月27日(土) 午前7時30分市役所発・午後5時解散 ▶場所：青梅市二俣尾武蔵野市民の森 ▶対象：市内在住・在学の小学生、18名(超えた場合抽選)。最少催行9名 ▶費用：無料

●ジュニアマウンテンバイク

オリンピック種目を都内唯一の専用パークで体験しよう。

▶日時：12月4日(土) 午前7時30分三鷹駅北口出発・午後2時解散 ▶場所：スマイルバイクパーク(稲城市) ▶対象：ひとり自転車で乗れる小学3年生～中学生、10名(超えた場合抽選)。最少催行5名 ▶費用：8000円

一時保育(11月分)

体育施設利用者、スポーツ教室参加者のお子さんを一時保育します。

▶日時：月曜(15日・22日を除く)、火曜(23日を除く)、水曜(3日を除く)、木曜、金曜(19日を除く) 午前9時～午後1時 ▶対象：1歳以上の未就学児 ▶費用：1時間660円、以降30分単位で330円加算 ▶定員：3名(申込順) ▶申込・問：希望日の2週間～2日前午後4時までに直接総合体育館 ☎ 56-2200(休館日は ☎ 56-1612) へ。

官公署だより

業務改善助成金制度改正のお知らせ

生産性向上のため設備投資し、事業場内最低賃金を一定額以上引き上げた場合の費用を一部助成。

▶日時：令和4年1月31日(月)まで ▶対象：中小規模・小規模事業者 ▶申込：東京労働局雇用環境・均等部企画課 ☎ 03-6893-1100 ▶問：業務改善助成金コールセンター ☎ 03-6388-6155、東京働き方改革推進支援センター ☎ 0120-232-865

小規模事業者持続化補助金(低感染リスク型ビジネス枠)

コロナ対策として対人機会を減らす新たな取り組みを支援するため、経費の一部を補助。補助率3/4、補助上限額100万円。

▶対象：要件を満たした小規模事業者など ▶申込・問：11月10日、令和4年1月12日、3月9日ま

で同補助金 <https://www.jizokuka-post-corona.jp/> から持続化補助金低感染リスク型コールセンター ☎ 03-6731-9325 へ。

中小企業退職金共済制度

事業主が従業員の退職金を計画的に準備できる外部積立型の国の退職金制度です。掛金は全額非課税で一部を国が助成、パートタイマーや家族従業員も加入できます(対象外あり)。詳細は中退共参照。市勤労者互助会に加入している事業所に対しては、掛金の一部を補助しています(3年間) ▶問：中小企業退職金共済事業本部 ☎ 03-6907-1234、同互助会 ☎ 90-1520

東京都最低賃金改正のお知らせ

10月1日から時間額1041円に

改正。都内で労働者を使用するすべての事業場および同事業場で働くすべての労働者(都内の事業場に派遣中の労働者を含む)に適用

▶問：東京労働局賃金課 ☎ 03-3512-1614、東京働き方改革推進支援センター ☎ 0120-232-865

「社会保険料(国民年金保険料)控除証明書」を発行

国民年金保険料は確定申告や年末調整の社会保険料の控除対象となります。11月上旬に、9月までに納付した保険料額を証明する控除証明書を送付します。確定申告・年末調整の際には必ずこの証明書(または領収証書)を添付してください ▶問：武蔵野年金事務所 ☎ 56-1411、ねんきん加入者ダイヤル ☎ 0570-003-004(ナビダイヤル)、050から始まる電話でかける場合 ☎ 03-6630-2525

東京都都市計画審議会

▶日時：12月22日(水) 午後

1時30分 ▶場所：東京都庁内会議室 ▶傍聴：15名(超えた場合抽選) ▶そのほか：個人のプライバシーに関わる案件などがあるときは、会議が一部非公開となることがあります。詳細は同局 <https://www.toshiseibi.metro.tokyo.lg.jp/> 参照 ▶申込・問：12月1日(消印有効)までに往復ハガキ(申込要領参照し、1名1通)で東京都都市整備局都市計画課 ☎ 03-5388-3225(〒163-8001 新宿区西新宿2-8-1) へ。

東京消防庁音楽隊「都民と消防のふれあいコンサート」

▶日時：令和4年2月6日(日) 開演午後2時 ▶場所：市民文化会館大ホール ▶申込・問：11月30日(必着)までに往復ハガキ(「武蔵野」と記入、1枚2名まで、全員の氏名・住所・年齢・電話番号、車いす席、親子席の希望の有無を明記)で東京消防庁音楽隊 ☎ 03-3221-0119(〒102-0083 千代田区麴町1-12) へ。

10月24日(日)まで、東京都によるリバウンド防止措置期間です。引き続き、基本的な感染防止対策の徹底をお願いします。

子ども

子どもの権利に関するウェブアンケート実施中

子どもの権利に関する条例を検討するにあたり、アンケートを実施しています。ぜひご協力ください。
▶回答方法：10月20日(水)までに下記二次元バーコードから
▶対象：市内在住・在学の小学生～高校生世代の方 ▶問：子ども子育て支援課 ☎60-1851



もうすぐママ・パパのためのこのとり学級

もく浴実習、赤ちゃんの抱っこ、母子保健サービスのご案内。
▶日時：11月13日(土)午前9時20分～10時15分、10時55分～11時50分(受付10分前から。各回同内容) ▶場所：保健センター ▶対象：初妊婦(受講時に妊娠16～31週の方)とパートナー、40組(出産予定日が近い方優先) ▶費用：無料 ▶そのほか：事前講座として動画視聴あり(動画視聴のみ妊娠32週以降の方、経産婦も可) ▶申込・問：10月25日～11月3日に電子申請で健康課 ☎51-0700 へ。



かみかみ教室(離乳後期)

離乳食・口の手入れの話。2グループ制。試食はありませんが、サンプルで硬さなどを体験できます。
▶日時：11月26日(金)グループA…午前9時30分～10時15分、グループB…11時～11時45分 ▶場所：保健センター ▶対象：令和3年1月～3月生まれの子と親(第1子優先)、28組(申込順) ▶費用：無料 ▶持ち物：母子健康手帳・筆記用具 ▶申込・問：11月16日までに電子申請で健康課 ☎51-0700 へ。



むし歯予防教室

むし歯予防の話、歯みがきのポイントの話、栄養の話、歯科健診(1回目)を行います。
▶日時：12月6日(月)午前9時30分～11時30分 ▶場所：保健センター ▶対象：1歳6カ月児健康診査(保育相談・歯科健診)受診後～2歳6カ月の子と親、8組(申込順) ▶費用：無料 ▶持ち物：母子健康手帳 ▶そのほか：既に同教室を受けた兄妹のいる子と、同教室を受けていない平成29年12月～30年9月生まれの子は、定期的な歯科健診を電話で予約可 ▶申込・問：11月29日までに電子申請で健康課 ☎51-0700 へ。



むさしの自然観察園

▶場所：同園(吉祥寺北町3-12) ▶費用：無料 ▶主催：武蔵野市 ▶申込・問：むさしの自然観察園 ☎55-7109(正午～午後5時)
●どんぐりクラフト
どんぐりを使って生きもののクラフトやどんぐり図鑑などを作ります。
▶日時：11月7日(日)午前10時～11時30分 ▶対象：小学3年生以上、8名(申込順)
●どんぐりコレクションウォーク
近所を散歩しながらいろいろな種類のどんぐりを拾いコレクション作り。
▶日時：11月7日(日)午後1時～2時30分 ▶対象：5歳以上と保護者、8組(申込順)

二俣尾で森探検といろいろな火おこしを楽しもう

森探検、薪割りやいろいろな火おこし体験。野外炊飯はなし。
▶日時：11月23日(火・祝)JR二俣尾駅改札午前10時～午後3時ごろ(予定)、荒天中止 ▶場所：二俣尾・武蔵野自然体験館 ▶対象：市内在住・在学の小学生以上と保護者(保護者在勤可)、9組(市内在住者優先し超えた場合抽選。保護者1名子ども1名で1組) ▶費用：大人500円、子ども300円(保険、材料代など)、交通費各自負担 ▶持ち物：昼食、詳細は後日通知 ▶申込・問：10月29日(必着)までにハガキ(申

込要領参照し、参加者全員の氏名[ふりがな]・年齢・生年月日、Eメールアドレス、在勤・在学者は勤務先・学校名も明記、申込不備は無効)で〒180-8777 緑のまち推進課 ☎60-1863 へ。11月8日までに通知発送。

小さなおともだち集まれ「親と子の広場」

リトミックで親子のスキンシップを深めましょう。
▶日時：11月10日～12月1日の毎週水曜(全4回)午前10時～11時30分 ▶場所：市民会館 ▶対象：市内在住で11月10日現在1歳6カ月～2歳6カ月児と親(全回参加)、16組(初参加者優先し超えた場合抽選)、対象児以外の子連れ不可 ▶講師：安藤朋子(ダルクローズ・リトミック国際免許サーティフィケート取得講師) ▶費用：無料 ▶持ち物：動きやすい服装 ▶申込・問：10月30日(必着)までに往復ハガキ(申込要領参照し、子の氏名[ふりがな]・生年月日も明記)または返信用ハガキを持って直接市民会館 ☎51-9144 へ。市HPから申し込み可。



楽しく子育て

子育て中の方が気軽に利用できる催しを行っています ▶定員のあるものは申込順 ▶費用：無料 ▶問：詳細は主催者(各施設)にお問い合わせください。「すくすくナビ」参照。

保育園

プレママのひろば・あかちゃんのひろば

- ▶申込：10月15日から各保育園へ(平日午前10時～午後4時)。定員のある園もあります。
- ☑プレママ：妊娠5カ月以上の健康な方、出産後の育児をイメージできるよう妊婦同士、保育士や看護師と一緒に交流します
- ☑あかちゃん：0歳～1歳3カ月児と親、あかちゃんと親同士で交流します。ちょっとした疑問や悩みは保育士に相談できます
- 精華第一保育園 ☎54-3854 ▶日時：10月23日(土)午前9時30分～10時15分 ☑☑
- 西久保保育園 ☎51-5307 ▶日時：10月28日(木)午前10時～11時 ☑☑

- 精華第二保育園 ☎38-7352 ▶日時：10月21日(木)午前10時～11時 ☑
- ニチイキッズ武蔵野やはた保育園 ☎60-2015 ▶日時：随時受け付け ☑

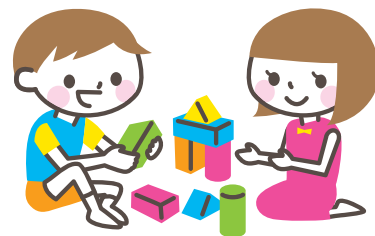
保育園であそぼう

- ▶費用：記載のあるもの以外無料 ▶申込：電話で各園へ(平日午前10時～午後4時)
- 南保育園 ☎48-1501 お庭で遊びましょう ▶日時：平日のみ、午後0時30分～3時30分 ▶対象：未就学児と親
- 吉祥寺きらめき保育園 ☎26-7723 オンライン見学会 ▶日時：10月21日、11月4日(木)午前10時 ▶定員：8組
- 吉祥寺東町すみれ保育園 ☎20-6640 ハロウィンごっこ ▶日時：10月28日(木)午前10時 ▶対象：未就園児と親
- 精華第一保育園 ☎54-3854 一緒に遊ぼう ▶日時：10月27日(水)午前9時40分～10時10分 ▶対象：0歳児(令和2年～3年3月生)と親
- ふじの実保育園 ☎55-2525 さつま芋掘り ▶日時：10月26日(火)午前9時15分～10時10分 ▶対象：2歳児～未就学児と親、5組

- 精華第二保育園 ☎38-7352 太鼓であそぼう ▶日時：11月4日(木)午前10時～11時 ▶対象：2歳児～就学前児と親
- 千川保育園 ☎51-8478 さつま芋掘り ▶日時：10月26日(火)午前10時30分～11時 ▶対象：2歳児～未就学児と親、3組(申込順)
- ニチイキッズ武蔵野やはた保育園 ☎60-2015 いもほりに来ませんか ▶日時：11月2日(火)午前10時 ▶対象：2・3歳児と親 ▶費用：300円
- 境南保育園 ☎32-2443 お庭で遊びましょう ▶日時：平日のみ正午～午後2時30分 ▶対象：未就学児と親
- 桜堤保育園 ☎52-4671 園庭開放(10月は休み、11月から) ▶日時：木曜のみ午前10時～正午 ▶対象：市内在住の未就学児と親 ▶申込：不要

幼稚園

- ▶内容：未就園児親子向け事業。各園月の内、1事業のみを掲載。詳細は各園HP参照 ▶持ち物：室内の事業は上履き・靴袋(親子とも) ▶申込・問：各園へ
- 武蔵野相愛幼稚園 ☎43-5260 子育てと聖書の会 ▶日時：11月12日(金)午前9時30分～11時 ▶対象：子育て中の保護者(子ども同伴可)
- 武蔵野中央幼稚園 ☎52-1136 にこにこ親子園 ▶日時：11月10日(水)午後1時30分～2時30分 ▶そのほか：親子の検温メモ、大人はマスク着用、保護者1名
- けやき幼稚園 ☎52-2186 ミニ見にシアター ▶日時：11月17日(水)午後1時～2時 ▶対象：2・3歳児と親、10組 ▶費用：1人100円(おやつ、教材費) ▶申込：☎
- 栄光乃園幼稚園 ☎54-1200 たんぽぽクラス ▶日時：11月17日(水)午後2時 ▶対象：詳細は園HP ▶申込：往復ハガキ



申込要領

記事に「申込要領参照」とある場合の記入事項 ①行事名(コース) ②住所 ③氏名(ふりがな) ④電話番号 ⑤そのほかの必要事項(記事に明示) ●特に記載のない場合、1行事(コース)につき本人1回(家族対象のものは1家族1回)の申し込みです ●往復ハガキの場合は返信用にも住所・氏名を記入

最新の情報(各施設の開館時間含む)は、各主催者にお問い合わせいただくか、市HPで確認してください。

妊娠、出産したら、健康課でも手続きを

問：健康課 ☎ 51-0700



●妊娠したら
妊娠が分かたら保健センター(健康課)に届け出て下さい。
①母子健康手帳・妊婦健康診査受診票などを交付します②専任の保健師などが「ゆりかごむさしの面接」をし、妊娠中の疑問や不安にお応えします③妊娠中に「ゆりかごむさしの面接」を受けた方には、子ども・子育て応援券(子ども商品券)を1万円分交付します
問：母子健康手帳の交付・面接について…健康課マタニティ安心コール ☎ 51-0703、子ども・子育て応援券について…子ども子育て支援課 ☎ 60-1239

●出産したら
母子健康手帳に綴じてある「お誕生連絡票」を早めに投函しましょう。生後4カ月ごろまでの

赤ちゃん全員を助産師・保健師が家庭訪問(こにちは赤ちゃん訪問)し、健康チェックや相談を行っています。「お誕生連絡票」のない方は電話で健康課へ。

●3~4カ月児、6・9カ月児、1歳6カ月児、3歳児になったら乳幼児健康診査を受けましょう。対象者には、個別に通知します。

●子どもの予防接種
標準的な接種期間に合わせて予防接種券などを郵送します。市内の指定医療機関で予防接種を受けるときは①接種前に冊子「予防接種と子どもの健康」を読んでください②必ず予防接種券と母子健康手帳を持参し、お子さんに同伴してください。予防接種券をお持ちでない方は、電子申請・郵送または母子健康手帳を持って直接健康課へ。

●転入された方へ●

転入された方へは各種お知らせが届かない場合があります。必ず健康課へご連絡ください。
※子ども家庭支援センターでも各種手続きができます。



「むさしのすくすくナビ」は、子育ての中で、必要な情報を探し出すお手伝いをするツールです
問：子ども子育て支援課 ☎ 60-1851



子育て支援施設

運営団体：①②子ども協会 ☎ 36-0673③すくすく泉 ☎ 77-0213
対象：市内在住の方。3歳児対象事業は令和3年4月2日以降に4歳になった子ども対象
内容：詳細は各施設HP参照
託児：なし
申込：10月15日午前10時から電話または直接各施設へ

①おもちゃのぐるりん

緑町2丁目
第3アパート8号棟1階
☎ 37-2016
午前10時~午後4時
休館：日・月曜、祝日



●おもちゃ病院
(おもちゃを預かって修理します)
日時：10月29日(金)まで
対象：市民(1家族1点、上限に達し次第受付終了)
申込：事前に電話(午前10時~午後4時)の上、来館

●手作りファースト・トイ
「にぎにぎチューブ」をつくろう!
日時：10月21日(木)午前10時30分~11時30分
対象：妊娠6カ月以降の方、生後5カ月ごろまでの子どもと家族、5組
申込：☎

●おうちクリスマスの飾りを作ろう
日時：11月20日(土)午後2時~4時(各回30分・3回)
対象：市内在住の未就学児と保護者、各4組
講師：遠藤祐子
申込：11月2日午前10時から ☎

②境こども園いこっと

境 4-11-6 ☎ 53-2312
午前10時~午後4時
休館：日曜、祝日

●離乳食講座
日時：11月9日(火)午前10時~10時45分
対象：4~7カ月の子どもと保護者、5組
内容：初期~中期の離乳食
申込：要

●coco(0歳)コース
日時：11月30日(火)午前10時~10時45分
対象：0歳と親、5組
内容：親子遊びと話タイム
申込：要

●ico(1歳)コース
日時：11月5日(金)午前10時~10時45分
対象：1歳と親、5組
内容：足形しおりを作ろう
申込：要

●nico(2歳)コース
日時：11月10日(水)①午前10時②10時45分
対象：2・3歳と親、各5組
内容：体操と親子遊び
講師：藤原明美
申込：要

③すくすく泉

吉祥寺本町 3-27-17
☎ 77-0213
休館：日・月曜、祝日



●赤ちゃんとママの防災オンライン講座
日時：10月23日(土)午前10時
対象：乳幼児親子、25組
内容：子育て中に負担の少ない防災とは
講師：上沢聡子
申込：同団体HP

令和4年4月認可保育施設入所申込受付

4年4月1日付認可保育所・境こども園(2・3号認定こども)・地域型(家庭的・小規模・事業所内など)保育事業の入所の申し込みを受け付けます。

▶対象：保護者が就労・病気・介護などの理由で子どもの保育にあたれない世帯。4年1月2日~2月3日出生予定児は産休明け保育実施保育施設のみ申し込み可。障害児保育を希望する方はお問い合わせください
必要書類：申込書一式(子ども育成課、各認可保育所・市政センター、0123 吉祥寺・はらっぱ、おもちゃのぐるりん、桜堤児童館で配布)。世帯の状況により必要な書類が異なります。詳細は「令和4年度保育施設のしおり」参照。出生前児童は母子健康手帳の写しなどの提出で申し込み可
そのほか：他市区町村の保育施設を希望する場合は、市区町村によって締切日が異なります。申込期間中は保育コンシェルジュへの入所相談ができませんので、申し込み前月までに事前予約をしてください
申込・問：10月25日(月)~11月10日(水・必着)に原則郵送で ☎ 180-8777 子ども育成課 ☎ 60-1854 へ。

令和4年4月一斉入所 認可保育施設 1次募集人数

Table with columns for facility type (Public, Private, etc.), facility name, and enrollment numbers for different age groups (0-5 years old).

*対象
A：生後57日目~5歳児(就学始期)
B：満3カ月~5歳児(就学始期)
C：生後57日目~2歳児
D：満3カ月~2歳児
E：満6カ月~2歳児

☆9月28日現在の入所状況による募集人数のため、変更になる場合があります。0人でも申し込みができます。



令和4年度学童クラブ入会申請受付

入会申請書は9月27日から児童青少年課、各市政センター・図書館で配布。市内保育園卒園予定児は、保育園を通じて配布。市HPから印刷可。

▶入会期間：令和4年4月1日~5年3月31日(日曜、祝日、年末年始[12月29日~1月3日]は休業)
▶対象：①②を満たす市内在住の小学新1~3年生(障害児は6年生まで)、①保護者の就

労などで放課後の監護を受けられない②集団生活ができる
そのほか：入会申請ができるのは、原則として住所地の小学校区にある学童クラブです。書類審査により入会の可否を決定。定員を超えた場合、入会要件を満たしていても定員に空きが出るまで入会できない場合があります。詳細は「令和4年度学童クラブ入会案内」参照
問：児童青少年課 ☎ 60-1853



Table with columns for application period, application time, and application location for school clubs.

※法改正により平成27年度から学童クラブの対象が小学校全学年に広がりましたが、市では入会希望児童数の増加により希望者全員を受け入れることが困難であるため、当面の間は小学1~3年生(障害児は6年生まで)を対象とします。放課後を過ごす居場所としては全児童を対象とした地域こども館あそびえががありますのでご利用ください。

10月24日(日)まで、東京都によるリバウンド防止措置期間です。引き続き、基本的な感染防止対策の徹底をお願いします。

健康

●保健センター：〒180-0001 吉祥寺北町4-8-10 健康課、健康づくり支援センター(1階)／健康づくり事業団(2階)

おいしく元気アップ！教室

高齢者のフレイル予防のための栄養と体操の講座です。

▶日時：11月25日、12月9日・23日(木) 午前10時～11時30分 ▶場所：スイングレインボーサロン ▶対象：65歳以上の市民、20名(初参加者優先し申込順) ▶講師：管理栄養士、健康運動指導士 ▶費用：無料 ▶持ち物：筆記用具、飲み物 ▶申込・問：11月5日までに電話または直接健康課 ☎ 51-7006 へ。

インボディミニ測定

筋肉・脂肪量の部位別バランスや基礎代謝量などの測定。結果票の見方の説明はありません。

▶日時：11月2日(火) 午前10時～正午(1名15分) ▶場所：

保健センター ▶対象：60歳以上で過去にインボディ測定会に参加したことのある方(ペースメーカー使用者・測定後1年未満の方は不可)、8名(申込順) ▶費用：無料 ▶申込・問：10月26日までに電話で健康づくり支援センター ☎ 51-0793 へ。

人間ドック(生活習慣病予防、病気の早期発見のために)

午前に検査、午後には医師による結果説明。保健師・管理栄養士による健康相談可。



▶日時：火・木曜 ▶場所：健康づくり事業団 ▶費用：市内住民登録の方…2万1000円、そのほかの方…4万2600円 ▶そのほか：オプション検査(別途料金)…胸部ヘリカルCT、乳房検査セット(乳房X線+乳房超音波)、腫瘍マーカーなど。半年先まで予約可、2週間前までに健康づくり事業団へ。予約状況は同事業団HP参照 ▶申込・問：健康づくり事業団 ☎ 51-2828

65歳以上の方の健康づくり第3期

▶対象：65歳以上で①②③要支援要相談・要介護不可④要支援・要介護不可 ▶費用：①④無料②③1000円 ▶そのほか：重複申込不可。定員を超えた場合、初参加者優先し抽選。メルマガ登録は dan@star7.jp へ空メール ▶申込・問：①

④10月15日～29日にチラシ(保健センターなどで配布)にある申込票を直接健康づくり支援センター ☎ 51-0793 へ②10月16日～31日に電話でメディカルフィットネスクラブ武蔵境 ☎ 33-1005 ③25日～31日に電話でメガロス吉祥寺 ☎ 21-8300 へ。①～④10月31日までにメルマガ応募フォームで申込可。

コース名/運動強度	日時(全6回)	場所	定員
①ころばぬコース/弱	12月16日～令和4年3月3日、12月23日～3月10日(隔週木曜)午前10時30分～11時30分	保健センター	各16名
②いきいき体づくり教室/中	12月21日～3月1日、12月28日～3月8日(隔週火曜)午前11時～正午	メディカルフィットネスクラブ武蔵境(境南町2-8-19)	各12名
	12月17日～3月4日、12月24日～3月11日(隔週金曜)午前11時～正午		
③つくろう! 健脚教室/中	12月17日～3月4日、12月24日～3月11日(隔週金曜)午前11時～正午、午後2時～3時	メガロス吉祥寺(吉祥寺本町1-37-8)	各12名
④シニア中フィット/強	12月1日～3月2日(隔週水曜)午前10時～11時	保健センター	各10名
	12月8日～3月9日(隔週水曜)午前10時～11時		

10月申込の健診・検診

経過観察中・自覚症状のある方は医療機関で受診をしてください。市HP参照/対象、定員、実施機関、内容、費用/問健康課 ☎ 51-7006、健康づくり事業団 ☎ 51-2828

種類	受診日/対象者・内容など	申込
肝炎ウイルス検診	40歳以上(4年3月31日時点)の方、同検診未受診の方、ほかに受診機会のない方*市国保、後期高齢者医療制度加入者は健診時に実施健康づくり事業団問診、血液検査無料	電話または直接健康づくり事業団へ
若年層健康診査	15～39歳(4年3月31日時点)の方でほかに健診の機会がない方市内指定医療機関問診、身体測定(腹囲を含む)、血圧測定、尿検査、血液検査、胸部エックス線検査無料*健診日時は、市から受診票が届いたら、直接医療機関に予約	ハガキ・封書(記入事項は以下)または直接健康課へ。市HPから電子申請可【記入事項】「若年層健康診査希望」、住所、氏名、生年月日、性別、電話番号
眼科健康診査	40歳以上(4年3月31日時点)の方で、お手元に受診券シールが届いていない方。市の健康診査を受診の方(市国民健康保険、後期高齢者医療制度加入者)は内科受診後、内科医より受診に必要なものの交付があるため申込不要。市内指定医療機関問診、視力検査、眼圧検査、細隙灯顕微鏡検査、眼底検査500円*健診日時は、市から受診券シールが届いたら、直接医療機関に予約	電話または直接健康課へ
妊婦歯科健診	妊娠中の方市内指定医療機関問診歯科健診無料*受診票は母子健康手帳とともに交付(母と子の保健バッグに同封)	転入の方は健康課へ

申込要領

記事に「申込要領参照」とある場合の記入事項 ①行事名(コース) ②住所 ③氏名(ふりがな) ④電話番号 ⑤そのほかの必要事項(記事に明示) ●特に記載のない場合、1行事(コース)につき本人1回(家族対象のものは1家族1回)の申し込みです ●往復ハガキの場合は返信用にも住所・氏名を記入

休日の医療機関

10/15(金)～31(日)

初期救急(入院を要しない急病) ○印=午前9時～午後5時◎印=午前9時～午後10時

風邪症状がある方は、必ず事前に連絡してから受診してください。 ※症状によってはほかの病院での受診をお勧めする場合があります。 内科に小児、小児科に成人が受診する場合は事前に電話連絡が必要です。 なお、午前9時～午後5時の間に1時間の休憩時間があります。 詳細については各医療機関に電話でお問い合わせください。

日	医療機関名	診療科目	住所	☎
17日(日)	○いるかこどもクリニック	小児科	桜堤2-7-27	52-1650
	○タワーズ内科クリニック	内科	中町1-12-10	50-1331
	◎武蔵野陽和会病院	内科	緑町2-1-33	52-3212
24日(日)	○境橋クリニック	内科・小児科	関前5-21-5	53-5984
	○むらくにクリニック	内科	吉祥寺南町1-5-12	76-8036
	◎吉祥寺南病院	内科	吉祥寺南町3-14-4	45-2161
31日(日)	○おおやクリニック	内科・小児科	境2-8-3	51-3001
	○時計台メディカルクリニック	内科	吉祥寺本町3-10-14	20-1151
	◎武蔵野陽和会病院	内科	緑町2-1-33	52-3212

二次救急(入院を要する救急) 平日夜間、休日24時間 *小児科は武蔵野赤十字病院で対応

吉祥寺南病院	内科・外科	吉祥寺南町3-14-4	☎ 45-2161
武蔵野陽和会病院	内科・外科	緑町2-1-33	☎ 52-3212

二次救急・三次救急(二次救急では対応できない救命・救急)

武蔵野赤十字病院	境南町1-26-1	☎ 32-3111
----------	-----------	-----------

*同病院では、初診時に紹介状と予約が必要。まずはかかりつけ医へ。休日・夜間に緊急性の低い方が外来受診した場合、時間外選定療養費(8800円)の負担あり(15歳未満は5500円) ▶問：同病院

歯科診療 午前9時～午後5時 電話連絡のうえ受診

17日(日)	池田歯科医院	中町1-23-8	グランヒルズ武蔵野101	☎ 51-4675
24日(日)	伊藤歯科医院	緑町1-6-26		☎ 55-4660
31日(日)	岩崎歯科クリニック	吉祥寺北町2-1-15	イオ吉祥寺1階	☎ 23-7522

調剤薬局 日曜午前9時～午後5時

当番薬局は市薬剤師会ホームページ <https://www.musayaku.jp/> 参照

東京都医療機関案内「ひまわり」 ☎ 03-5272-0303 (自動応答) FAX03-5285-8080 (聴覚障害者向け) ☎ 03-5285-8181 (外国語) 毎日9-20 <https://www.himawari.metro.tokyo.jp/>

東京消防庁救急相談センター 電話相談 #7119 または ☎ 042-521-2323

東京版救急受診ガイド

東京都小児救急相談 月～金 18-翌8 / 土日祝年末年始 24時間 #8000 または ☎ 03-5285-8898

図書館

- 中央図書館：吉祥寺北町4-8-3 ☎ 51-5145
- 吉祥寺図書館：吉祥寺本町1-21-13 ☎ 20-1011
- 武蔵野プレイス：境南町2-3-18 ☎ 30-1900

<https://www.library.musashino.tokyo.jp/> 携帯電話版は末尾に m/ を

文庫連 秋の催し

講演会「お話が生まれるまで。～わにのお話、飛行機のお話、こぶたのお話～」

▶日時：10月24日(日) 午後2時30分～4時(開場2時15分) ▶場所：中央図書館視聴覚ホール ▶対象：図書館カードを登録している中学生以上の方、30名 ▶講師：小風さち(児童文学作家) ▶費用：無料 ▶持ち物：図書館カード ▶申込・問：10月18日午前9時30分から電話または直接中央図書館へ。

土曜の午後の映画会

「猫が行方不明」、1996年、フランス、91分、カラー、監督：セドリック・クラピッシュ、出演：ギャランス・クラヴェルほか。

▶日時：10月23日(土) 午後2時30分(開場2時15分) ▶場所：中央図書館視聴覚ホール ▶対象：市内在住・在学・在勤で図書館カードを登録している中学生以上、30名(申込順) ▶費用：無料 ▶持ち物：図書館カード ▶申込・問：10月18日午前9時30分から電話または直接中央図書館へ。

11月のどっきんどようび

工作教室「松ぼっくりのくまサンタ」 ▶日時：11月13日(土) 午後2時(約60分、開場15分前) ▶場所：吉祥寺図書館まなびとつどのへや ▶対象：市内在住・在学の小学生、10名(申込順) ▶講師：つだなおこ ▶費用：無料 ▶申込・問：10月18日～11月7日に電話または直接吉祥寺図書館へ。

最新の情報(各施設の開館時間含む)は、各主催者にお問い合わせいただくか、市HPで確認してください。

文化事業団

(割引料金設定)
㊦: アルテ友の会料金
㊧: 25歳以下料金(枚数限定)



㊦見る・聴く・触る オルガンの午後 Part2 ミニコンサート
日時: 12月7日(火) 午後3時開演
場所: 市民文化会館小ホール
費用: 1000円
出演: 梅干野安未

㊧チェロと朗読でつづる 銀河鉄道の夜
日時: 11月7日(日) 午後2時開演
場所: 市民文化会館小ホール
費用: 一般2000円, ㊦1800円, ㊧1000円
備考: 作...宮沢賢治, 脚本・演出...齊藤実雪, チェロ...加藤文枝, 朗読...柳本璃音

㊨モナ・飛鳥 ピアノ・リサイタル
日時: 11月14日(日) 午後2時開演
場所: 市民文化会館大ホール
費用: 一般3000円, ㊦2700円, ㊧1000円

㊩春風亭柳昇一門会
日時: 11月28日(日) ①正午②午後4時30分
場所: 公会堂
費用: 各3500円
そのほか: 落語会。各回3時間公演。出演者などの詳細は同事業団HP参照

施設の使用申込

*新型コロナウイルス感染症拡大防止のため、各施設の使用申し込みを郵送受付に変更しました。...

Table with columns: 施設名, 室名, 使用期間, 郵送締切(必着), 送付先. Lists various facilities like 市民文化会館, 芸能劇場, 公会堂, etc.

*市民文化会館大・小ホール、芸能劇場、公会堂ホールおよびスイングホール(イベントホール)は毎月第1木曜～翌週火曜、シアター劇場は奇数月24日～同月末、非営利の市内アマチュア芸術文化団体の優先期間です。

公会堂: 〒180-0003 吉祥寺南町1-6-22 ☎46-5121
吉祥寺美術館: 〒180-0004 吉祥寺本町1-8-16F&Fビル7階 ☎22-0385
吉祥寺シアター: 〒180-0004 吉祥寺本町1-33-22 ☎22-0911
かたらいの道 市民スペース: 〒180-0006 中町1-11-16 武蔵野タワーズ1階 ☎50-0082
芸能劇場: 〒180-0006 中町1-15-10 ☎55-3500
市民文化会館: 〒180-0006 中町3-9-11 ☎54-8822
スイングホール: 〒180-0022 境2-14-1 ☎54-1313
松露庵: 〒180-0021 桜堤1-4-22 ☎36-8350

公演チケット申込



- チケット予約専用電話 ☎54-2011
文化事業団HP http://www.musashino-culture.or.jp/ 参照
上記公演のチケット㊦～㊩は発売中

- *特に表記のない公演は全席指定、小学生以上に限る。
*予約チケットの取り消し・変更はできません。
*午前10時から発売。発売日当日: 電話・インターネット予約のみの取り扱い。
*アルテ友の会には、電話予約時またはチケット取り扱いの各窓口で同時入会可(インターネットでは不可)。年会費1000円。

ガイド&GUIDE

講師の方などの敬称略。申し込みの際は、必ず行事名、住所、氏名(ふりがな)、電話番号を明記してください。

講座・講習・イベント

ゆとりえオンライン家族介護者グループ相談会
介護に悩んでいる家族の相談会。日ごろの悩みや不安を話し合います
日時: 10月22日(金) 午後1時30分～3時
場所: オンライン(ZOOM)
対象: 介護をしている市民、6名
講師: 松田寿枝(看護師)
費用: 無料
そのほか: 匿名、映像無しも可
申込・問: ゆとりえ ☎72-0311, yutorie@fuku-musashino.or.jp

家族介護教室 みどりの輪「みんなで話そう 認知症」
日時: 10月22日(金) 午後1時30分～3時
場所: 高齢者総合センター
定員: 15名
申込・問: 同センター ☎51-1974

老いじたく講座
成年後見制度について
日時: 10月25日(月) 午前10時～11時30分
場所: 高齢者総合センター研修室
対象: 成年後見制度に興味がある方、10名(申

込順)
講師: 福祉公社職員
費用: 無料
申込・問: 同公社(権利擁護センター専用電話) ☎27-5070

「むさしの・ガーデン紀行」モニター散策ツアー
武蔵野エリアをテーマ別に巡る
日時: ほっこり野川の旅...11月7日(日)・27日(土)、むさしのの文学紀行...11月20日(土)・21日(日)
費用: 無料
そのほか: 参加方法などの詳細は https://www.musashino-gardens.jp/ 参照
問: 武蔵野コッツウォルズ ☎32-0962

むさしののプレミアム認定会 市民審査員募集
市を代表する土産品を決める審査員を募集します。土産あり
対象: 高校生以上の方、10名(超えた場合抽選)
そのほか: 認定会...11月5日(金) 午前。商工会議所
申込・問: 10月20日までに(株)ネクストローカル ☎27-1395へ。

成蹊大学ウェブ講演会「気候危機で変わる世界」
朝日新聞元 GLOBE 編集長と同大学教授らによる共同企画
日時: 10月25日(月)～12月31日(金)
場所: オンデマンドによる録画配信
定員: 500

名(申込順)
講師: 稲田信司(朝日新聞編集局長補佐)ほか
費用: 無料
申込・問: 同大学
HP https://www.seikei.ac.jp/university/caps/ から同大学アジア太平洋研究センター ☎37-3549へ。

東京女子大学「自分デザイン講座」新たな生き方のヒント～人生の転機私の場合～
日時: 10月23日(土) ①午前10時30分～11時30分②午後1時～3時
場所: オンライン(ZOOM)
対象: 女性、20名
講師: ①田村若菜(ヨガインストラクター)②麓幸子(元日経ウーマン編集長)
費用: 無料
そのほか: 詳細はHP https://www.twcu.ac.jp/ 参照
申込・問: 同大学エンパワーメント・センター ☎03-5382-6832, ec-initiative@lab.twcu.ac.jp

吉祥寺ハロウィンフェスタ2021 ラリー、パレードなどオンライン参加も可。吉祥寺の菓子付き
日時: 10月31日(日) まで
場所: 吉祥寺駅周辺
対象: 0歳～小学6年生の親子、500組(申込順)
費用: 1000円
申込・問: 同イベントHP https://kichijoji-halloween.net/ から同イベント事務局 ☎070-6988-0874, kichijoji.halloween@gmail.com へ。

司法書士による相談会(予約制)
登記、相続、遺言、成年後見、債務整理、空き家問題などの相談
日時: 11月6日(土) 午後1時～4時
場所: 公会堂
費用: 無料
申込・問: 東京司法書士会武蔵野支部・勅使 ☎27-6761

むさしののまち歩きツアー
戦争遺跡を訪ねる平和散策コース。徒歩約5km、2時間30分
日時: 11月7日(日) 午前9時20分
場所: JR武蔵境駅中央改札前
定員: 15名(申込順)
費用: 500円
申込・問: 観光機構 ☎23-5900

スポーツ

シニア初心者水泳教室
①木曜②金曜
日時: ①令和4年1月6日～2月24日(全7回)②1月7日～3月18日(全9回)
午前9時30分～10時30分(各50分)
場所: 温水プール
対象: 市内在住の60歳以上の方、各回12名(超えた場合抽選)
費用: ①3430円②4410円
申込: 10月30日(必着)までに往復ハガキ(①②および時間の希望、生年月日も明記)で体育協会へ
問: 水泳連盟・佐藤 ☎080-8479-1573

シティーウォーク
多摩湖ウォーク(自由歩行)
井の頭公園～多摩湖自転車道経由西武ドーム。20km
日時: 11月21日(日) 午前8時30分集合、小雨実施
場所: 同公園文化園前御殿山広場
対象: 市内在住・在勤・在学の方
費用: 500円(保険料・資料代)、市ウォーキング協会会員200円、中学生以下無料
持ち物: 飲み物、敷物
申込: 不要
問: 同協会・榎本 ☎080-9523-0557

元Vリーグ選手によるジュニアバレーボール教室
東京都ジュニア育成地域推進事業
日時: 11月6日(土) 午前9時～正午
場所: 総合体育館メインアリーナ
対象: 市内在住・在学の小学生、40名(超えた場合抽選)
講師: 櫻井由香(北京オリンピック日本代表)ほか
費用: 無料
申込: 10月30日までに申込書(体育協会配布)を直接同協会へ
問: バレーボール連盟・後藤 ☎090-4913-0466

ガイド&GUIDEに掲載のイベントなどの開催の可否については、各主催者にお問い合わせください。

10月24日(日)まで、東京都によるリバウンド防止措置期間です。引き続き、基本的な感染防止対策の徹底をお願いします。



イベント

市民活動する人展 2021 ～市民活動のタネ～

市民活動をしている人を通して市民活動を紹介する映像展示およびチラシ、カードを配布。

▶日時：10月21日(木)～26日(火) 午前9時30分～午後9時(最終日は5時まで) ▶場所：武蔵野プレイス ▶費用：無料 ▶申込：不要 ▶問：武蔵野プレイス市民活動支援担当 ☎ 30-1903

ふるさと歴史館 特集展「没後50年 野田九浦展」

市が寄贈を受けた作品と関係資料をもとに、市ゆかりの日本画家野田九浦の画業を紹介し



K氏愛猫(野田九浦自画像)、武蔵野市蔵

す。 ▶日時：10月24日(日)～11月25日(木) ▶場所：同館市民スペース ▶費用：無料 ▶問：ふるさと歴史館 ☎ 53-1811

農業ふれあい公園「秋の収穫体験会」

ジャガイモなどの農作物無料収穫体験(数に制限あり)、野菜の格安提供。飲食物の提供なし。

▶日時：10月30日(土) 午後1時～2時30分、小雨実施、荒天翌日 ▶場所：農業ふれあい公園(関前5-19) ▶申込：不要 ▶問：コミュニティファーム ☎ 080-8848-5169、緑のまち推進課 ☎ 60-1863

菊花展



千秋会会員が育てた菊の展示会。競技花・厚物・管物・福助の部など。

▶日時：11月4日(木)～10日(水) 午前9時30分(4日は正午)～午後3時30分 ▶場所：むさしの市民公園(緑町2-2) ▶そのほか：優等花展示…11月11日(木) 午前9時(11日は午後2時)～14日(日) 午後8時、総合体育館ロビー ▶申込：不要 ▶問：緑のまち推進課 ☎ 60-1863、千秋会 ☎ 51-8377

MIA 多文化体験ウィークステージイベント

①モンゴル文化紹介&民族音楽演奏 ②ウクライナ民族音楽演奏・MIAプラザ特別編。



▶日時：①11月13日(土) ②14日(日) 午後2時～3時20分 ▶場所：スイングホール ▶定員：各80名(超えた場合抽選) ▶講師：①エルデン グライ(馬頭琴)、チョイジャブ ミヤグマルスレン(モンゴル琴ヤタガ)、トゥグスバヤル エネレル ②カテリーナ(=写真、ウクライナ民族楽器・バンドゥーラ奏者) ▶費用：無料 ▶申込・問：11月2日までに電話または国際交流協会 ☎ https://mia.gr.jp/ から国際交流協会 ☎ 36-4511 へ。

武蔵野市平和の日 条例制定10周年記念事業

～戦争も核もない世界を武蔵野から～

大石芳野による作品にまつわる話

～みんな昔は子どもだった～

大石芳野による作品紹介、対談。市内在住で作品に登場する戦争体験者へのインタビューなど。

▶日時：11月14日(日) 午後2時～3時30分(開場1時30分) ▶場所：吉祥寺美術館音楽室 ▶定員：40名(超えた場合抽選) ▶出演：大石芳野(写真家)、中里崇亮・牛田守彦(非核都市宣言平和事業実行委員会委員)、戦争体験者の方々 ▶費用：無料 ▶そのほか：手話通訳あり。入場券を11月10日ごろ送付 ▶申込・問：11月4日(必着)までにハガキ・ファクス・Eメール(申込要領参照し、希望人数も明記)または電話で ☎ 180-8777 市民活動推進課 ☎ 60-1829、FAX51-2000、sec-katsudou@city.musashino.lg.jp へ。



ふるさと歴史館について

ふるさと歴史館は令和3年3月31日、『武蔵野市の文化財 改訂版』を発行しました。同書は市指定の有形文化財(古文書など)17件、無形民俗文化財1件、有形民俗文化財9件、史跡1件、天然記念物8件など市内にある文化財(井の頭自然文化園に生息する国天然記念物を除く)について紹介した文化財ガイドブックです。地域の歴史や文化財に興味を持ってもらい、理解を深め、活用してもらおうのが目的です。

同館は市内の歴史的価値を有する資料を収集保管・調査研究・展示普及する博物館機能および公文書を選別し、歴史公文書として保存・公開する文書館機能を持つ施設として平成26年12月14日、開館しました。「市の歴史を未来へ継承する」「地域の歴史を学ぶ拠点としての機能を提供する」「歴史資料を媒体とした市民交流拠点としての機能を提供する」をコンセプトに、特集展示・企画展などの展示のほか、文化財指導員・学芸員・公文書専門員による講座「歴史館大学」や古文書解読講座などの事業を開催しています。市民スペースには地域の歴史を調べるための図書や専門誌などを配し、市民

の学びや学びを通じた交流の場を提供し、生涯学習の推進・支援を行っています。さらに、教育機関と連携し、市立小学校3年生の見学を受け入れたり、出張講座を実施するなど、子どもたちが郷土の歴史を知るきっかけづくりにも取り組んでいます。そのほか、収集・寄贈された資料の修復・保管も高度な技術を必要とする重要な役割のひとつです。

昨年から今年にかけて新型コロナウイルス感染症の影響で休館を余儀なくされたり、講座の回数を減らしたりはしましたが、今後も感染対策に取り組んだ上で、展示や講座を開催します。また、資料などについては、データベース化し、オンラインでの公開も検討しています。『武蔵野市の文化財 改訂版』は同館で配布しています。付録の『武蔵野市文化財散策マップ』については市HPからダウンロードすることもできます。(取材協力：ふるさと歴史館/執筆者：遠藤梨栄)

▶問：記事で紹介した内容についてはふるさと歴史館 ☎ 53-1811、CIMコラム全般については市政資料コーナー ☎ 60-1809



コミュニティセンター事業案内 10月

コミセンの利用条件などを一部変更しています。詳細は各コミセンにお問い合わせください ▶申込：事前に電話または窓口へ(市報発行日1日・15日から受け付け[休館日を除く])。特に表記のないものは、会場は各コミセン、申込順、無料、当日直接会場へ。 ※マスク着用、検温、手指や貸出用具の消毒、氏名・連絡先の記載、身体的距離の確保、小まめな換気の実施など、引き続き新型コロナウイルス感染拡大防止にご協力ください ▶問：各コミセン

吉東	31日(日)	都市基盤シンポジウム「吉祥寺を考える」▶時間：午後2時▶定員：25名▶持ち物：スリッパ▶そのほか：パネリスト…小林真理(東京大学大学院教授)ほか▶申込
けやき	23日(土)	よみきかせ▶時間：午前11時▶内容：指遊び・紙芝居・絵本・折り紙ほか
中町集会所	11月1日・15日(月)	中町ストレッチ教室▶時間：午前10時30分～11時30分、午後6時30分～7時30分▶対象：中町、御殿山2丁目在住の方、各13名▶持ち物：バスタオル・タオル、水分補給飲料▶申込

連絡先

電話をかける際はお間違いないようご注意ください

吉祥寺東(吉祥寺東町1-12-6) ☎21-4141	中町集会所(中町1-28-5) ☎53-2251
本宿(吉祥寺東町3-25-2) ☎22-0763	西久保(西久保1-23-7) ☎54-8990
吉祥寺南町(吉祥寺南町3-13-1) ☎43-6372	緑町(緑町3-1-17) ☎53-6954
御殿山(御殿山1-5-11) ☎48-9309	八幡町(八幡町3-3-16) ☎54-0169
本町(吉祥寺本町1-22-2) ☎22-7002	中央公園北ホール(八幡町2-5-3) ☎56-0055
吉祥寺西(吉祥寺本町3-20-17) ☎55-3297	関前(関前2-26-10) ☎51-0206
吉祥寺西分館(吉祥寺本町4-10-7) ☎55-3297	関前分館(関前3-16-6) ☎51-0206
吉祥寺北(吉祥寺北町1-22-10) ☎22-7006	西部(境5-6-20) ☎56-2888
けやき(吉祥寺北町5-6-19) ☎54-8719	境南(境南町3-22-9) ☎32-8565
中央(中町3-5-17) ☎53-3934	桜堤(桜堤3-3-11) ☎53-5311

市民伝言板

市民の市内での活動の情報交換や仲間づくりをお手伝いするためのコーナーです。講師の方などの敬称略。掲載内容の責任は主催者にあります。詳細は、各催しの圓の方にお問い合わせください。

掲載希望の方へ

申込書を必ずご確認ください。新型コロナウイルス感染者の発生状況により、市の判断で急ぎ掲載を取りやめることがあります。あらかじめご了承ください。

▶対象：市民または市民サークルによる市内での活動・催し。同一人・サークルの掲載は6カ月に1回 ▶掲載基準：申込書別紙および市HPに掲載 ▶申込：所定の申込用紙(秘書広報課、各市政センターで配布、市HPから印刷可)を郵送・ファクスまたは直接秘書広報課 ☎ 60-1804、FAX55-9009 へ。電子申請も可。

掲載申込締切：12/1号…10月28日、12/15号…11月12日

仲間あつまれ

市民が市内で活動しているサークルなど ☎は入会金。特に表記のないものは無料

団体名(活動内容)	活動時間・場所	会費/申込・問
エバーグリーンバドミントンクラブ/幅広い年齢層で楽しく練習しています。初心者大歓迎!	金曜午前9時～11時45分/総合体育館メインアリーナ(月4回) /コーチ指導日(月2回)/HP参照	2500円/菊池 ☎52-6058 / evergreen.tokyo.bc@gmail.com

申込要領

記事に「申込要領参照」とある場合の記入事項 ①行事名(コース) ②住所 ③氏名(ふりがな) ④電話番号 ⑤そのほかの必要事項(記事に明示) ●特に記載のない場合、1行事(コース)につき本人1回(家族対象のものは1家族1回)の申し込みです ●往復ハガキの場合は返信用にも住所・氏名を記入