

●武蔵野市ホームページ
<http://www.city.musashino.lg.jp/>
携帯電話版は末尾に m/ を。



目次

特集 戦後76年～戦争も核もない世界を武蔵野から～	…12	
特集 都市計画マスタープラン2021(案)パブリックコメント	…12	
コロナ関連…3	議会・お知らせ…3	募集…4
講座…5	スポーツ…6	イベント…7
ごみとリサイクル…7	子ども…8	健康…9
休日の医療機関…10	図書館…10	コミュニティ…11

発行 ● 武蔵野市 編集 / 総合政策部秘書広報課 〒180-8777 武蔵野市緑町2-2-28 代表電話 ☎0422-51-5131

新型コロナワクチン 接種・予約情報

8月2日(月)から基礎疾患のある方・妊娠中で接種を希望する方への集団接種の優先予約受付を実施し、8月3日(火)からは地域の医療機関(クリニックなど)での個別接種の新規予約受付を再開します。また、同日から40歳以上の方・12～18歳の方を対象とした集団接種の予約受付を開始します。

なお、19～39歳の方の集団接種の予約受付開始は、8月16日(月)を予定しています。今後の国からのワクチンの供給状況などにより、スケジュールが変更になる場合があります。詳細は市報8月15日号、市ホームページ・各SNSなどでお知らせします。

個別接種・集団接種の予約を受け付けます

集団接種

総合体育館などの公共施設での接種

基礎疾患のある方などへの優先予約

対象 基礎疾患のある方、妊娠中で接種を希望する方 **約360名分**

予約開始日時 8月2日(月)午前8時30分から

1回目接種日 8月8日(日・祝) **2回目接種日** 8月29日(日)

- ファイザー社製のワクチンです。
- 1回目と2回目の接種のセット予約です。3週間の間隔を空けます。2回とも同じ時刻、同じ会場での予約になります。
- 基礎疾患について予診票に記載し、申告する必要があります。
- 接種当日に基礎疾患が証明できる書類(お薬手帳、障害者手帳、診療報酬明細書、健康診断結果など)、妊娠中の方は母子健康手帳を提示してください。ご提示いただけない場合は当日接種を受けられません。

※下記、8月3日(火)に予約受付を開始する日程でも予約が可能です。

対象 40歳以上・12～18歳の方 **約3600名分**

予約開始日時 8月3日(火)午前8時30分から

1回目接種日 8月5日(木)～21日(土)

- ファイザー社製のワクチンです。
- 1回目と2回目の接種のセット予約です。3週間の間隔を空けます。2回とも同じ時刻、同じ会場での予約になります。
- 接種可能な曜日と時間は、木・土・日曜、午前9時～午後4時30分です。

※8月8日(日・祝)・14日(土)・15日(日)を除きます。
※接種時間を短縮する日時・会場は市ホームページ、市コールセンターでご確認ください。

予約方法

インターネット **電話** (平日午前8時30分～午後5時15分)
武蔵野市コールセンター
☎0570-666-852
(通話料がかかります)



予約システム

個別接種

地域の医療機関(クリニックなど)での接種

対象 12歳以上の方

予約開始日時 8月3日(火)から

1回目接種日 8月18日(水)～24日(火)

※上記以降の予約については、市報、市ホームページ・各SNSなどでお知らせします。

- ファイザー社製のワクチンです。
- 予約、接種日時などのお問い合わせは、必ず各医療機関の予約受付可能な曜日・時間内にしてください。



医療機関一覧

12～15歳の方の接種を実施している医療機関一覧は2頁へ

集団接種におけるワクチン接種順位

今後は下記の考え方にに基づき、接種を行います。

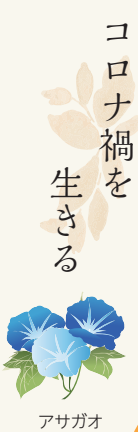
今回の予約受付対象	1	高齢者(65歳以上の方)	希望する方への接種は、7月末までにほぼ完了しました。未接種の方は予約できます。
	2	基礎疾患のある方、妊娠中で接種を希望する方	優先予約日(8月2日[月])を設け、接種予約を受け付けます。
	3	40～64歳の方	40～50歳代の方の重症化リスクを考慮し、接種予約を受け付けます。
	4	12～18歳の方	小・中・高校生については、夏季休業期間中に接種を受けていただけるよう、接種予約を受け付けます。
	5	19～39歳の方	予約受付は、8月16日(月)を予定しています。詳細は、国からのワクチン供給量が示され次第、お知らせします。

ワクチン接種は強制ではありません。接種を強制したり、接種を受けていない人に対して、不当な差別、偏見など人権侵害につながることはないようお願いします。

先の見えない不安な気持ちや、思うようにいかない苛立ちもたくさんあると思いますが、誰もが皆、災害とも言えるコロナ禍の状況の中に生きています。お互いに支え合い励まし合いながら、この困難を乗り越えていきましょう。

東京都に4度目の緊急事態宣言が発出されています。この間、新型コロナワクチン接種に関して、国からのワクチンの供給量が減少したため、市でも予約受付の制限などを行うこととなり、接種を希望されている皆さまには、ご迷惑・ご心配をお掛けいたしましたこととお詫びいたします。接種スケジュールの見直しを行いながら、供給量が確定した分については、現在の感染状況や重症化リスクを考慮し、基礎疾患のある方・妊娠中で接種を希望する方と40歳以上の方を対象に接種予約の受け付けを行います。また、若い方はワクチン接種後の副反応が大きいとの報告もあるため、12～18歳の方は学校が夏休みとなる期間に接種の対象といたしました。19～39歳の皆さまには、今後のワクチン供給量が示され次第、改めてお知らせします。ワクチン接種を希望される方におかれましては、お待たせして申し訳ございませんが、ご理解とご協力をお願いいたします。なお、ワクチン接種を終えた方でも、感染を広げたり、発症する可能性が完全になくなるわけではありません。発症した場合、治療に効果的な特效薬は未だ開発されていないため、接種後も引き続き手洗いやマスク着用など感染防止対策の継続をお願いいたします。

武蔵野市長 松下玲子



アサガオ

人口と世帯

《令和3年7月1日現在、()は前月比》

人口14万8270人(70人増) 世帯数7万8489世帯(30増)
●男7万893人(24人増) ●女7万7377人(46人増)
(うち外国人住民数3121人(21人減))



City Report Musashino is available in 10 languages.
市報むさしのを10言語で読むことができます。

12～15歳の方の接種について

現在、ファイザー社製ワクチンの接種対象年齢は接種の日に満12歳以上です。ワクチン接種は強制ではありません。ワクチン接種の効果と副反応のリスクの双方を考慮し、接種を受けるかについて、ご家庭でよく話し合って決めてください。

- ・原則、保護者の同伴が必要です。*
- ・予診票の「接種希望書欄」に保護者の署名が必要です。予診票に保護者の署名がなければ接種を受けることができません。
- ・12～15歳の方の接種は、下記医療機関または市の集団接種会場で受けることができます。
- ・8月以降に12歳になる方には、誕生日の前月末に接種券を発送します。

*中学生以上で保護者の署名や必ず保護者と連絡のつく電話番号の記載があれば、同伴を要しない場合があります。

12～15歳の方の個別接種(新規予約)を行う医療機関一覧

(7月26日時点)

※下記医療機関では、16歳以上の方の接種も可能です。

- ファイザー社製のワクチンです。
- 予約、接種日時などのお問い合わせは、必ず各医療機関の「予約受付可能な曜日・時間内」にしてください。ただし、休診日などにより、受け付けられない場合があります。

16歳以上の方が接種できる医療機関一覧は、市ホームページをご確認ください。



医療機関一覧

町名	医療機関名	予約電話番号 (市外局番 [0422])	予約受付可能な曜日 (時間指定のあるものは下段に記載)						接種可能な曜日
			月	火	水	木	金	土	
吉祥寺東町	小野耳鼻咽喉科	予約システム(同病院ホームページ参照)からお申し込みください。※予約システムは24時間受付中						月・火	
	松井クリニック★	【予約専用】 ☎ 20-3777	○	○		○	○	○	月・金
吉祥寺本町	吉祥寺もろほし耳鼻咽喉科★	予約システム(同病院ホームページ参照)からお申し込みください。※予約システムは24時間受付中。前日までに書類を持参し予診票の内容などを確認した上で、予約確定							月・火・水・木・金・日
	吉祥寺メディカルクリニック★	☎ 23-2820	○	○		○	○	○	月・火・木・金・日 (日曜不定休)
	中じまクリニック★	【予約専用】 ☎ 080-5825-7734	○	○	○	○	○	○	月・火・水・金・土
	矢部耳鼻咽喉科★	【予約専用】 ☎ 080-2595-7505	○	○	○		○		月・水・金
	時計台メディカルクリニック★	☎ 20-1151	原則、予約システム(同病院ホームページ参照)からお申し込みください。※予約システムは24時間受付中 ※かかりつけ患者のみ電話可(月・火・金曜午後5時30分～6時)						月・火・水・金・土
吉祥寺北町	北町診療所	【予約専用】 ☎ 03-4531-3682	○	○	○	○	○		月・火・水・金・土・日
	わたなべ小児科★	【予約専用】 ☎ 070-8512-2144	○						月
	長谷川小児科医院★	【予約専用】 ☎ 070-4124-2655	○		○				土
中町	三鷹もろほし耳鼻咽喉科★	予約システム(同病院ホームページ参照)からお申し込みください。※予約システムは24時間受付中。前日までに書類を持参し予診票の内容などを確認した上で、予約確定							月・火・水・木・金・日
	杉山耳鼻科クリニック	窓口、予約システム(同病院ホームページ参照)からお申し込みください。※予約システムは24時間受付中							月・火・水・木・金・土・日
西久保	高橋医院★	☎ 52-3149	○	○	○		○	○	月・火・水・金・土
	かたおか医院★	【予約専用】 ☎ 080-2588-0422	8月6日(金)・7日(土)のみ、午前9時～午後1時						火・水・金・土
関前	友利医院★	☎ 51-7365	○		○		○		月・火・水・金・土
	田原医院★	【予約専用】 ☎ 51-8840	○	○	○	○	○	○	月・火・水・木・金・土
	境橋クリニック★	【予約専用】 ☎ 54-7167	○	○	○	○	○	○	月・火・水・木・金・土
境	リリーローズメロディチャイルドクリニック★	【予約専用】 ☎ 080-4622-8761	○	○		○	○		月・火・木・金

町名	医療機関名	予約電話番号 (市外局番 [0422])	予約受付可能な曜日 (時間指定のあるものは下段に記載)						接種可能な曜日
			月	火	水	木	金	土	
境	森医院★	☎ 52-8400	○	○	○	○	○		木・金
	境・藤田クリニック★	☎ 37-9588	○	○		○	○	○	月・火・木・金・土
	武蔵境耳鼻咽喉科	☎ 56-8250	○	○		○	○		火・金
	サルスクリニック武蔵境	【予約専用】 ☎ 050-3851-0249	○	○	○	○	○	○	月・火・水・木・金・土・日
	武蔵境病院	【予約専用】 ☎ 070-6805-9158	○	○	○	○	○		月・火・水・木・金
	耳鼻咽喉科青木クリニック	【予約専用】 ☎ 090-9705-7870	○	○	○		○	○	月・火・水・金・土
	かしわでクリニック★	☎ 38-7277		○	○	○	○	○	火・水・木・金・土
	佐々木産婦人科★	☎ 54-9311	○	○	○		○		月・火・水・金・土
	境南町	武居小児科医院	【予約専用】 ☎ 31-3310	○	○	○	○	○	
甲賀クリニック★		【予約専用】 ☎ 080-4072-7707	○	○	○	○	○	○	月・火・水・木・金・土
湯川リウマチ内科クリニック★		☎ 31-1155	○	○	○	○	○	○	月・火・木・金・土
武蔵境病院付属あんずクリニック		【予約専用】 ☎ 070-6914-8065	○	○	○	○	○	○	月・火・木・金・土

★予約に際して、かかりつけ患者を優先します

大雨、台風などによる中止について

右記の時点で「特別警報」などが発表された場合は、集団接種の実施を中止します。中止の場合は、市ホームページ・各SNSなどでお知らせします。

接種予約時間	時点
午前	接種当日の午前7時
午後	接種当日の午前10時

※前日や接種開始後であっても、安全な実施に支障をきたす場合は中止する可能性があります。

ワクチン接種証明書(ワクチンパスポート)

海外へ渡航予定のある方の申請を郵送で受け付けています。



市ホームページ

東京都が設置するワクチン大規模接種会場

東京都は都内各地における大規模接種会場の開設を進めています。



都ホームページ

問い合わせ

◆予約、接種券、接種会場などについて
武蔵野市新型コロナウイルスワクチン接種コールセンター (通話料がかかります)
☎ 0570-666-852
(平日午前8時30分～午後5時15分) 市ホームページ



◆東京都新型コロナウイルスワクチン副反応相談センター (通話料がかかります)

☎ 03-6258-5802 (土・日曜、祝日含む24時間)

◆厚生労働省新型コロナワクチンコールセンター (フリーダイヤル)

☎ 0120-761770 (土・日曜、祝日含む午前9時～午後9時)

最新の情報(各施設の開館時間含む)は、各主催者にお問い合わせいただくか、市HPで確認してください。



コロナ関連

新型コロナウイルス感染症対策としてのマスクなどの捨て方
鼻水などが付着したマスクや

①ごみ箱にごみ袋をかぶせます。いっぱいになる前に早めに②のとおりごみ袋を縛って封をしましょう

②マスクなどのごみに直接触れることがないようにしっかりと縛ります

③ごみを捨てた後はせっけんを使って、流水で手をよく洗いましょう



万一、ごみが袋の外に触れた場合は、ごみ袋を二重にしてください

ティッシュなどのごみを捨てる際は、「ごみに直接触れない」「ごみ袋はしっかりと縛って封をする」「ごみを捨てた後は手を洗う」ことを心掛けましょう▶問：ごみ総合対策課 ☎ 60-1802



お知らせ

むさしの青空市中止のお知らせ

11月14日(日)に実施を予定していたむさしの青空市は、来場者や出店者の健康や安全を考慮し、開催を中止します▶問：青空市実行委員会事務局(産業振興課消費生活センター内) ☎ 21-2972

はらっぱ防災フェスタむさしの2021 中止のお知らせ

毎年8月開催の「はらっぱ防災フェスタむさしの」は、新型コロナウイルス感染症緊急事態宣言の発出に伴い、中止となりました▶問：防災課 ☎ 60-1821

市税条例の一部を改正

6月の市議会定例会で、市税条例等の一部を改正する条例が可決されました。主な改正内容①セルフメディケーション税制の医療費控除の特例措置の5年間延長②軽自動車税の種別割のグリーン化特例(軽課)の見直し及び2年間延長▶問：市民税課 ☎ 60-1822

新築記念樹のプレゼント

市内に住宅を建築する(した)方へ建築計画に合わせて新築記念樹の苗木を差し上げます。▶樹種：ハナミズキ、シマトネリコなど▶申込・問：9月中旬の配付は、8月20日(必着)までに専用申込ハガキ(建築確認申請の事前調整時に緑のまち推進課で配付)を〒180-8777 緑のまち推進課 ☎ 60-1863 へ。

休日開庁(8月22日[日]) 一部業務休止のお知らせ

全国一斉のシステム停止日のため、マイナンバーカード(個人番号カード)の記載事項変更、電子証明書の更新などができません。ご注意ください▶問：中央市政センター ☎ 56-3800

家屋調査にご協力ください

令和3年1月2日以降に新築または増・改築した家屋について、令和4年度からの固定資産税・都市計画税評価額算定のために、所有者へ市から手紙を送っています。新型コロナウイルス感染拡大防止のため、原則として家屋内立ち入り調査は行わず、資料提供をもとに家屋調査を行います。また、登記していない家屋で、年内に取り壊す予定の方(附属家など含む)、名義の変更(売買、相続、贈与など)があった方(予定の方)は、ご連絡ください▶問：資産税課 ☎ 60-1825



特別障害者手当・障害児福祉手当の受け付け

すでに受給中の方には所得状況届(現況届)を送付しましたので提出してください。本人および扶養義務者の所得による所得制限あり(特別障害者手当の本人所得には非課税所得とされる各種年金の給付金を含む)。障害程度は所定の診断書により判定(各種手帳を所持していなくても申請可)。手当額は国基準により改定される場合があります▶問：障害者福祉課 ☎ 60-1904

特別障害者手当	20歳以上で重度の障害があるため日常生活に常時特別の介護が必要な方。おおむね身体障害者手帳1・2級、愛の手帳1・2度でかつそれらが重複している方。または、これらと同等の疾病、精神障害の方(施設入所、3カ月を超える入院の場合を除く) / 月額2万7350円
障害児福祉手当	20歳未満で重度の障害があるため日常生活に常時介護が必要な方。おおむね身体障害者手帳1・2級の一部、愛の手帳1・2度程度の方。または、これらと同等の疾病、精神障害の方(施設入所、障害年金受給者を除く) / 月額1万4880円

シニアのためのレシピ動画を公開しています

高齢期の誤嚥のリスクを軽減するため、料理に合わせたとろみの付け方を紹介します▶問：高齢者支援課 ☎ 60-1846



新型コロナウイルス感染症自宅療養者支援窓口

自宅療養に伴う①心配事などの相談②食料品の支援(=写真)を行っています。

▶対象：同感染症の陽性判定を受け自宅療養をしている方、療養先を調整中の方▶問：安全対策課 ☎ 60-1916、FAX51-9184、sec-anzen@city.musashino.lg.jp(自宅療養者である旨をお伝えください。平日午前9時~午後5時[土・日曜、祝日を除く])。



新型コロナウイルス感染症が心配なとき ~まずは「かかりつけ医」に相談しましょう~

- 発熱などの症状があり、「かかりつけ医」がない場合
東京都発熱相談センター ☎ 03-5320-4592
24時間対応(土・日曜、祝日含む)
- 症状が無くても不安な場合
新型コロナコールセンター ☎ 0570-550571
午前9時~午後10時(土・日曜、祝日含む)

市議会からのお知らせ

右記の日程で、各種会議を開催します。令和3年第3回定例会は、9月7日(火)開会予定です。今定例会で審議する請願・陳情の提出期限は、9月1日(水)です。所定の用紙(議会事務局で配布、市議会HP <http://www.city.musashino.lg.jp/shigikai/> から印刷可)での提出が必要です▶問：議事

務局議事係 ☎ 60-1883

■期日・内容 開会時間(予定): 午前10時、
◎は生中継を実施

期日	会議名
8/10(火)	議会運営委員会
8/12(木)	全員協議会
8/17(火)	総務委員会◎
8/18(水)	文教委員会◎
8/19(木)	厚生委員会◎
8/23(月)	建設委員会◎
8/25(水)	外環道路特別委員会◎

市関連施設

吉祥寺市政センター
〒180-0004 吉祥寺本町 1-10-7 商工会館2階
☎ 22-1821
※10月4日~15日、工事のため窓口を一時休止します
中央市政センター
〒180-0006 中町 1-2-8 ☎ 56-3800
武蔵境市政センター
〒180-0022 境 1-1-7 QuOLa2 階 ☎ 53-2200

商工会館 〒180-0004 吉祥寺本町 1-10-7
観光機構(1階)/吉祥寺まちづくり事務所(2階)/
消費生活センター(3階)
※9月30日~11月19日、工事のため一部閉鎖します
市民社協・ボランティアセンター武蔵野/福祉公社/地域
包括ケア人材育成センター 〒180-0001 吉祥寺北町 1-9-1
障害者総合センター 〒180-0001 吉祥寺北町 4-11-16
総合体育館 〒180-0001 吉祥寺北町 5-11-20
野外活動センター・市体育協会(3階)

シルバー人材センター 〒180-0013 西久保1-6-27
多摩信用金庫武蔵野支店4階
高齢者総合センター 〒180-0012 緑町 2-4-1
みどりのこども館 〒180-0012 緑町 2-6-8
むさしのエコreゾート 〒180-0012 緑町 3-1-5
障害者福祉センター 〒180-0011 八幡町 4-28-13
国際交流協会(MIA) 〒180-0022 境 2-14-1スイング9階
市民会館/男女平等推進センター 〒180-0022 境 2-3-7
ふるさと歴史館 〒180-0022 境 5-15-5
武蔵野プレイス 〒180-0023 境南町 2-3-18

秘書広報課からのお知らせ 問：秘書広報課 ☎ 60-1804

市報は月2回「市報むさしの」は全戸配布のほか、市の施設、JR3駅などに置いてあります。視覚障害の方のために、音声版「声の市報」も作成しています。

むさしの ケーブルテレビ(11ch) ※8月2日(月)は、一部放送時間
シティニュース ●毎日/9:30、12:00、20:30、23:00 が変更となります。

マイシティ むさしの-FM(78.2MHz)
むさしの ●月~金曜/9:30、12:15、13:30、16:45、18:30、21:30 ●土曜/9:30、
11:45、12:45、15:30、16:45、18:30 ●日曜/9:30、11:45

市政情報を
発信して
います

LINE: ホーム画面から「武蔵野市」・
「@musashinocity」を検索
Twitter: https://twitter.com/musashino_hope
Facebook: <https://www.facebook.com/musashinocity>



むさしの
防災・安全
メール

台風・地震などの災害・防災情報、事件・不審者・環境などの安全情報
ほか/配信不定期/利用方法: パソコンや携帯電話などから登録ページ
にアクセス。
<http://mobile.city.musashino.lg.jp/index.cgi?page=4>



緊急事態宣言が発出されています。不要不急の外出を控え、感染防止策の徹底などを継続してください。

公務員のリモートワークに関する意識調査へご協力ください

リモートワーク（テレワーク）を取り入れる企業が増えていることを踏まえ、感染症対策のみならず、通常の公務員のリモートワークのあり方について研究を行います。8月1日（日）～21日（土）にウエ

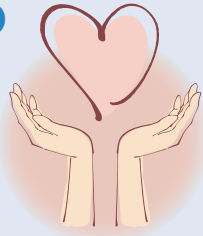
ブアンケート調査<https://www.icr.co.jp/enquete/telework/>を実施します。

▶共催：四市行政連絡協議会（武蔵野市など）▶問：企画調整課 ☎60-1801



令和3年7月大雨災害義援金の募金箱を設置しています

▶日時：8月19日（木）まで▶場所：市役所案内、各市政センター・図書館、市民社協▶問：地域支援課 ☎60-1941



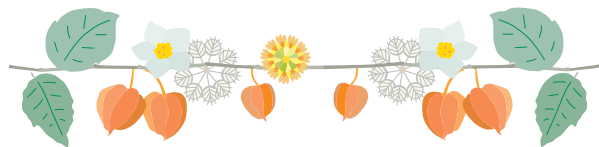
募集

市の会計年度任用職員の募集

特に記載のないものは令和4年3月31日まで（条件付採用期間あり・勤務成績が良好な場合、再度任用される可能性あり）、社会保険・雇用保険・共済会（互助会）

加入あり／期期末手当あり／交通費あり（上限あり）／PCパソコン（ワード、エクセル）操作のできる方／普免要普通自動車免許／面接の詳細は事前に通知（届かない場合要連絡）、提出書類の返却不可、結果は合否に関わらず通知／地方公務員法第16条に規定する欠格条項に該当する方は受験できません

所属・職種・人数	業務・応募資格	勤務・報酬など	選考
生涯学習スポーツ課 学級・講座事務 1名	生涯学習講座の運営補助、伝票作業・市報・HPなどの庶務業務／PC／普免	10月1日～週5日（月～金曜、所定外労働・休日勤務あり）午前9時～午後5時（実働7時間）／月額21万400円／関／交	書類、筆記、面接：8月20日（金）
▶申込・問：8月13日（金・必着）までに市販の履歴書（写真貼付）を郵送または同日午後5時までに直接〒180-8777生涯学習スポーツ課 ☎60-1902へ			



消費生活センター エステやクリニックでの脱毛 相談の窓口から 契約は慎重に

夏はエステサロンや美容クリニックで、脱毛施術を受ける人が増えますが、トラブルや事故も発生しており、注意が必要です。

【事例1】

ネットで探したエステサロンでひげの電気脱毛を50万円で契約し、20回近く施術を受けた。効果を上げるために、追加で化粧品やスキンケアコースも契約させられ、総額100万円近くになったが、目に見える効果はない。契約時の説明と全く違う。

【事例2】

美容医療クリニックで、全身レーザー脱毛の契約をした。3回目の顔脱毛後、顔が赤く腫れた。跡が残るのではないかと心配だ。

【アドバイス】

○エステや美容クリニックでの契約の場合、効果や出来栄には個人差があります。良い事ばかりの広告や説明はうのみにせず、リスクについても十分説明を受け、その場ですぐに契約せず今すぐ必要な施術か、ほかの方法や選択肢がないかなどよく考えて、契約することが重要です。1カ月を超える期間で5万円を超える継続的な業務契約の場合は、クーリングオフや中途解約が可能です。

○エステや美容医療機関で脱毛を契約する際のポイントについては、消費者庁や厚生労働省がチラシを公表しています。（<https://www.caa.go.jp/>）

○もしも施術を受けて、トラブルが起こった場合は、消費生活センターや医療安全支援センター ☎03-5320-4435などに相談しましょう。消費生活センターでは、消費生活に関するさまざまな相談をお受けしています▶相談専用電話：☎21-2971▶相談時間：平日午前9時～午後4時▶対象：市内在住・在勤・在学の方▶費用：相談無料▶問：消費生活センター ☎21-2972



東京2020パラリンピック 聖火リレー市採火式で火にするものを募集

総合体育館で行う採火式（8月20日〔金〕）で「武蔵野市の火」を燃やすため、大会への思いを書いた絵や書を募集▶申込・問：8月10日までに郵送（申込要領参照し、年齢も明記）または直接〒180-8777企画調整課オリンピック・パラリンピック担当 ☎60-1970へ。



市民会館 10月分使用申込

仮申請が重なった場合、利用団体などによる公開抽選。空き室は使用当日まで申し込み可。

▶日時：仮申請…8月1日（日）～15日（日）、公開抽選…8月16日（月）午後1時30分、本申請…8月20日（金）～31日（火）午前9時～午後8時▶場所：市民会館▶そのほか：ワクチン接種会場に使用するため、8月1日（日）は窓口のみの受け付けです（ロビーでの受け付けは実施しません）。開館前から並ぶのはお控えください▶問：市民会館 ☎51-9144

「環境の学校」受講生募集

「環境」について学び、考え、伝えていく連続講座です。第1回「私たちの暮らしとSDGs」は申込不要。

▶日時：9月19日（日）午後2時～4時（予定）（全5回、第2回以降は10月から各月開催予定）▶場所：むさしのエコre ゾート▶対象：市内在住・在勤・在学で15歳以上の方、30名程度（申込順）▶費用：無料▶そのほか：詳細は市HP参照、オンライン開催の可能性あり▶申込・問：9月26日（必着）までにEメール、市HPまたは第1回の会場で環境政策課環境啓発施設係 ☎60-1945、ecoresort@city.musashino.lg.jpへ。



都営住宅 入居者募集（家族向け、単身者向け・シルバーピア）

①ポイント方式による家族向け②抽選方式による単身者向け・単身者用車いす使用者向け・シルバーピア。▶資格：申込者本人が都内に引き続き3年以上居住していることほか▶申込書配布：8月2日（月）～11日（水）に市役所案内・住宅対策課、各市政センター・図書館、都庁、東京都住宅供給公

社募集センターほか（<https://www.to-kousya.or.jp/>から印刷可）▶問：東京都住宅供給公社募集センター ☎03-3498-8894、住宅対策課 ☎60-1905

都営住宅（シルバーピア）入居者募集（市民限定）

八幡町四丁目（八幡町4-18）（30.77㎡）、1戸、1人向け、1DK。▶資格：申込者本人が65歳以上で、市内に3年以上居住、合計所得が所得基準以内ほか▶月額：1万6300円から▶公開抽選：8月31日（火）市役所413会議室▶募集要項配布：8月12日（木）～20日（金）に市役所案内・住宅対策課、各市政センター・図書館▶問：住宅対策課 ☎60-1905

ひとり親用福祉型住宅入居者募集

武蔵野清岳苑、1DK（37㎡）。アーバン武蔵野、1DK（37㎡）…各1戸。バス・トイレ付。11月入居予定。住宅困窮度順に決定。

▶資格：①～④のすべてに該当する方①市内に引き続き3年以上在住②住宅に困っている③配偶者のない者と20歳未満の子のみの世帯④令和2年中の所得が（2人の場合）年額227万6000円以下（子の就学状況により、所得に緩和措置あり）▶家賃：約2万～5万円程度（所得により異なる）▶募集案内配布：8月3日（火）～11日（水）に市役所案内・住宅対策課・子ども子育て支援課、各市政センター・図書館▶問：住宅対策課 ☎60-1905

障害者向け福祉型住宅入居者募集

武蔵野清岳苑、ワンルーム（29㎡）…1戸。バス・トイレ付。11月入居予定。住宅困窮度順に決定。

▶資格：①～④のすべてに該当する方①市内に引き続き3年以上在住②住宅に困っている③申込者本人または同居の親族のうち1人が身体障害者手帳（1級～4級）、戦傷病者手帳（恩給法別表第1号表ノ3の第1款症以上）、愛の手帳（1～3度）、精神障害者保健福祉手帳（1・2級）の交付を受けている④令和2年中の所得が（1人の場合）年額256万8000円以下▶家賃：約2万～5万円程度（所得により異なる）▶募集案内配布：8月3日（火）～11日（水）に市役所案内・住宅対策課・障害者福祉課、各市政センター・図書館▶問：住宅対策課 ☎60-1905

市公式ホームページにバナー広告を掲載しませんか？

バナー広告を掲載して下さる事業者を募集しています。詳細は市HP参照▶申込・問：秘書広報課 ☎60-1804、FAX55-9009



申込要領

記事に「申込要領参照」とある場合の記入事項 ①行事名（コース）②住所 ③氏名（ふりがな）④電話番号 ⑤そのほかの必要事項（記事に明示）
●特に記載のない場合、1行事（コース）につき本人1回（家族対象のものは1家族1回）の申し込みです ●往復ハガキの場合は返信用にも住所・氏名を記入

最新の情報(各施設の開館時間含む)は、各主催者にお問い合わせいただくか、市HPで確認してください。



講座・講習

・「▶場所：オンライン」とある場合は、オンラインでの開催。
・特に記載のない場合、通信料は自己負担。

高齢者総合センター各種講座受講者募集 10月開講

▶対象：令和3年4月1日現在60歳以上の市民で、原則自力で講座に参加できる方(★は要支援1程度の方まで)、定員を超えた場合新規申込者優先し抽選。過半数に満たない場合中止の可能性あり▶費用：教材費実費▶そのほか：申し込みは1講座のみ。AB、①②同内容(重複申込不可)▶申込・問：8月15日(消印有効)までにハガキ(申込要領参照し、講座名AB①②[初心者バイオリン講座は楽器貸出希望の有無]、性別、生年月日、年齢も明記)で高齢者総合センター ☎51-1975 へ。詳細は https://fukushikosha.jp/ 参照。



Table with columns: 期間分野, 講座名/費用など, 定員, 実施曜日, 時間. Lists various activities like stretching, dancing, sports, and music lessons.

自転車安全利用講習会 整備点検の助成など特典あり

既受講者延べ約4万5000名。交通安全教育の専門家と武蔵野警察署員(予定)による交通ルール・マナーの確認、講話など(80分程度)▶問：交通企画課 ☎60-1860

Table with columns: 開催日, 開始時間, 会場, 締切日(消印有効). Details for the bicycle safety seminar.

市民会館料理講座「アイシングクッキーを作りました」

簡単に描けるハート模様を取り入れたアイシングクッキーの基本レッスン(デコレーション)です。



▶日時：9月11日(土)午前10時～正午▶場所：市民会館講座室▶対象：市内在住・在勤・在学の高校生以上の方、16名(初参加者優先し超えた場合抽選)▶講師：飯田多賀子(シュガークラフトTK2*主宰)▶費用：1000円(材料費)▶持ち物：マスク、エプロン▶申込・問：8月15日(必着)までに往復ハガキ(申込要領参照)または返信用ハガキを持って直接市民会館 ☎51-9144 へ。市HPから申込可。



企画展関連講演会「井の頭池に集う人々-旧石器から縄文へ-」

新指定文化財の御殿山遺跡出土縄文時代草創期の土器を中心に井の頭池周辺の人々の生活や文化を探る。



▶日時：8月21日(土)午後1時30分～3時▶場所：ふるさと歴史館▶定員：30名▶講師：栗島義明(明治大学研究・知財戦略機構黒耀石研究センター特任教授)▶費用：無料▶申込・問：8月12日(必着)までに往復ハガキ・専用フォームまたはハガキを持って直接ふるさと歴史館 ☎53-1811 へ。



8月の相談ごと(無料)

指定外土・日曜、祝日、休館日休み。☎予約制

Large table listing various consultation services (general, elderly, women, foreigners) with columns for name, date, time, and location.

●申込先の市内施設の住所は、3頁、11頁、見出し部分をご覧ください(市役所内の課へは〒180-8777で届きます。住所不要) ●市外局番「0422」は省略 ●HP=ホームページ ●講師の方などの敬称略 ●受け付け開始日について表記のないものは発行日1日・15日各施設の開館時間より受け付けます

緊急事態宣言が発出されています。不要不急の外出を控え、感染防止策の徹底などを継続してください。

障害者福祉センター後期講習会「将棋教室」

初めて駒に触れる方から上級者まで。講師との対戦もあり。
日時：9月2日から基本的に第1・3・5木曜(全12回)午前10時～11時30分(12月30日を除く)
場所：障害者福祉センター、送迎あり
対象：令和3年4月1日現在18～74歳の市内在住、障害者手帳をお持ちで1人で受講できる方、5名(初参加者優先し超えた場合抽選)
講師：谷川治恵(女流棋士五段)
費用：無料
持ち物：マスク・必要であれば飲み物
主催：武蔵野市
申込・問：8月16日(必着)までにハガキ、ファクス・Eメール(申込要領参照し、FAX番号、障害の種別・等級、年齢、送迎希望・手話通訳希望の有無も明記)で障害者福祉センター ☎ 55-3825、FAX51-9951、cnt-syogaisya@fuku-musashino.or.jp へ。開講1週間前までに受講の可否を通知。

講座「NPOに活かす 新法人「労働者協同組合」を知る」

昨年末に制定された「労働者協同組合法」の特徴を知り、市民活動に生かすための講座。
日時：9月5日(日)午前10時～正午(開場9時45分)
場所：オンライン(ZOOM)、オンライン受講が難しい方は会場(武蔵野プレイスフォーラム)で受講可
対象：団体または個人、20名(会場は3名まで。申込順)
講師：相良孝雄(協同総合研究所事務局長)
費用：1000円(オンライン受講者は8月31日までに銀行振り込みまたは同館で現金払い、会場受講者は当日現金払い)
申込・問：8月31日までにEメール(申込要領参照し、受講方法[オンライン・会場]・Eメールアドレスも明記)または直接武蔵野プレイス市民活動支援担当 ☎ 30-1903、gr-shikatu@musashino.or.jp へ。



消費生活講座「お金と契約の「ルール」のおさえどころ」

最近の相談事例より、消費者トラブルを回避するための契約の基礎知識。
日時：9月10日(金)午前10時～11時30分
場所：商工会館市民会議室、オンライン(ZOOM)
対象：市内在住・在勤・在学の方、45名(超えた場合抽選)
講師：長谷川泰(=写真、多摩パブリック法律事務所)



務所弁護士)、大谷さくら(消費生活相談員)
費用：無料
託児：1歳～未就学児、5名(超えた場合抽選)
申込・問：8月23日(必着)までにハガキ(申込要領参照し、年齢、受講方法[オンライン・会場]、Eメールアドレス、託児希望は子の氏名[ふりがな]・生年月日・性別も明記)または市HPから消費生活センター ☎ 21-2972 へ。



「知っておくと得をする認知症のこと」オンライン講座

認知症になっても地域で安心して暮らし続けられるため認知症を正しく知り、正しく備えましょう。
日時：9月4日(土)午後2時～3時30分
場所：オンライン(ZOOM)、会場①スイングホール②市役所812会議室③商工会館市民会議室
対象：市内在住・在勤の方。オンライン90名、会場①30名②15名③30名
講師：繁田雅弘(東京慈恵会医科大学教授)
費用：無料
申込・問：高齢者支援課 ☎ 60-1846



後期いきいきセミナー



仲間づくりと生涯学習の連続教養講座。武蔵野地域自由大学ポイント付対象講座。
日時：9月6日(月)～12月6日(月)のうち全12回
場所：オンライン、武蔵野プレイスほか(オンライン受講が難しい方は武蔵野プレイスで受講可)
対象：市内在住で9月1日現在60歳以上の方(いきいきセミナー・老壮セミナー・老壮大学修了者は除く)、20名(超えた場合抽選)
費用：無料(入場料ほか実費負担あり)
そのほか：開講式・ガイダンス・仲間づくり、ZOOM「LIFE SHIFTを実現する 生き方はたらき方」芦沢壮一(スキルノート)、介護予防・「認知症予防のために」大久保洋子(成蹊大学名誉教授)など
申込・問：8月16日(必着)までにハガキ(申込要領参照し、生年月日、年齢も明記)または直接武蔵野プレイス生涯学習支援担当 ☎ 30-1901 へ。https://www.musashino.or.jp/ から申込・当落確認(8月24日～9月6日)可。



スポーツ

市民体育祭 軟式野球大会

日時：8月28日からの毎週土・日曜、祝日、午前9時、雨天順延
場所：軟式野球場ほか
対象：市内在住・在勤・在学の16歳以上の編成チーム
費用：1チーム1000円
持ち物：統一のユニフォーム・帽子着用
そのほか：公開抽選会…8月11日(水)午後0時20分、体育協会。主将会議…8月20日(金)午後7時、総合体育館大会議室。一般応募が3チーム以下の場合は連盟3部トーナメントに組み入れ。詳細は https://musashino-taikyo.jp/ 参照
申込・問：8月1日～9日(消印有効)に往復ハガキ(チーム名、代表者名、住所、携帯電話番号も明記)で体育協会 ☎ 55-4119 へ。

武蔵野中央公園スポーツ広場使用中止日のご案内(9月)
大会使用予定のため、受付できません。
日時：4日(土)・5日(日)・8日(水)・10日(金)・12日(日)・19日(日)・25日(土)～30日(木)…午前9時～午後5時、11日(土)…午前9時～午後1時、18日(土)・20日(月・祝)…午後1時～5時
問：総合体育館 ☎ 56-2200

総合体育館 子どもスポーツ教室

申込・問：8月14日(必着)までに同館HP・ハガキ・ファクス(要受信確認)(申込要領参照し、性別、年齢、生年月日、在学・在園者は学校・園名を明記)または所定の申込用紙(同館で配布)で総合体育館 ☎ 56-2200、FAX51-5493 へ。詳細は https://www.musashino.or.jp/ 参照。重複申込不可。

親子向けスポーツ教室
託児：対象児の月齢を明記で申し込み。

親子向けスポーツ教室

託児：対象児の月齢を明記で申し込み。

Table with columns: 教室名, 日程, 曜日, 回数, 時間, 場所, 対象, 定員, 参加費. Rows include 親子テニス, ★親子体操, ★親子でボール遊び.

★はきょうだい(1歳以上の未就学児)の一時保育あり(別料金)

幼児向けスポーツ教室

対象：平成27年4月2日～30年4月1日生まれの子
そのほか：当落一緒を希望する方はきょうだいのみ可。

Table with columns: 教室名, 日程, 曜日, 回数, 時間, 場所, 対象, 定員, 参加費. Rows include 幼児水泳, 幼児運動, 幼児サッカー, 幼児器械運動.

小学生向けスポーツ教室

対象：小学生
そのほか：当落一緒を希望する方はきょうだいのみ可。

Table with columns: 教室名, 日程, 曜日, 回数, 時間, 場所, 対象, 定員, 参加費. Rows include はじめてのスケートボード, ジュニアテニス, ジュニア剣道, ジュニアサッカー, ジュニアHIPHOPダンス.

申込要領

記事に「申込要領参照」とある場合の記入事項 ①行事名(コース) ②住所 ③氏名(ふりがな) ④電話番号 ⑤そのほかの必要事項(記事に明示)
●特に記載のない場合、1行事(コース)につき本人1回(家族対象のものは1家族1回)の申し込みです ●往復ハガキの場合は返信用にも住所・氏名を記入

最新の情報(各施設の開館時間含む)は、各主催者にお問い合わせいただくか、市HPで確認してください。

エレガンスストレッチ

「バレエ」によるストレッチ体操で、美しい姿勢、ボディラインを作り上げていきます。

日時: 8月30日～10月25日の月曜(全7回)午後1時30分～3時
場所: 総合体育館柔道場
対象: 15歳以上の方(中学生・妊婦不可)、14名(超えた場合抽選)
費用: 4200円
その他: 詳細はhttps://www.musashino.or.jp/参照
申込・問: 8月14日(必着)までに同館ハガキ・ファクス(要受信確認)(申込要領参照し、性別、年齢、生年月日、在勤・在学者は勤務先・学校名も明記)または所定の申込用紙(同館で配布)を直接総合体育館 ☎56-2200、FAX51-5493 へ。

野外活動センター

問: 野外活動センター ☎54-4540、FAX51-9810(要受信確認)、https://www.musashino.or.jp/

*旅行条件説明書は同センターまたはDoSportsをご覧ください。(公財)武蔵野生涯学習振興事業団野外活動センター(東京都知事登録旅行業第2-6513号 一般社団法人全国旅行業協会正会員) 吉祥寺北町5-11-20

アウトドアカレッジ～アウトドアクッキング・キャンプ編～

これで安心。基礎から学べる、初心者向けキャンプ飯の講習会。
日時: 9月12日(日)午前10時～午後4時
場所: 二俣尾自然体験館(青梅市二俣尾4-1115)現地集合・解散
対象: 18歳以上の方(高校生不可)またはサポートスタッフ登録者、12名(超えた場合登録者、市内在住・在勤・在学者優先し抽選)。最少催行6名
講師: 国際自然大学校
費用: 4300円、登録者2600円
申込・問: 8月14日(必着)までにハガキ・ファクス(申込要領参照し、性別、生年月日、市内在住・在学者は勤務先・学校名も明記)・同センターまたは直接野外活動センターへ。

イベント

米国立公文書館原蔵資料展示「戦争と武蔵野Ⅶ」

昨年度新たに収集した武蔵製作所組長関係資料をはじめとした資料により製作所のあましを展示。
日時: 8月1日(日)～15日(日)午前9時30分～午後5時
場所: ふるさと歴史館会議室
費用: 無料
問: ふるさと歴史館 ☎53-1811



爆撃により破壊された武蔵製作所

ルーマニア・パラリンピック選手団とオンライン交流 参加者募集



パラ柔道男子60kg級アレックス選手金メダルが期待されるアレックス選手を始め、パラ選手たちへの質問コーナーなど。詳細は市HP参照。
日時: 8月22日(日)午後6時～28日(土)午後8時、9月3日(金)午後7時(予定)
場所: オンライン(ZOOM)など
定員: 各回10名程度
費用: 無料
申込・問: 8月10日までに

Eメールで多文化共生・交流課 ☎60-1806、sec-koryu@city.musashino.lg.jp へ。

ごみとリサイクル

- ごみ総合対策課: 〒180-0012 緑町3-1-5 ☎60-1802
クリーンセンター係: ☎54-1221
粗大ごみ受付センター: ☎60-1844

「エコマルシェ」8月1日(日)からオンライン開催

環境にやさしいライフスタイルを発信するイベント「エコマルシェ」。出店店舗の環境への取り組みなどを紹介。https://ecomarche.musashino-clean-center.com/ 参照
問: ごみ総合対策課グリーンセンター係



祝日のごみ収集

8月9日(月)のごみ収集は通常通り行います。年間の祝日(年末年始および土・日曜の祝日を除く)・振替休日も通常通り行います
問: ごみ総合対策課

危険・有害ごみの分別をお願いします



雨水浸透ます・雨水タンクの設置にご協力ください～市の助成制度があります～

雨水を地面にしみ込ませたり、雨水の河川への流出の抑制などに効果があります。詳細は市HP参照
問: 下水道課 ☎60-1867



ガイド & GUIDE

講師の方などの敬称略。申し込みの際は、必ず行事名、住所、氏名(ふりがな)、電話番号を明記してください。

講座・講習・イベント

■肝臓病教室「肝臓と検査」
肝臓の検査項目、意味などを解説。質疑応答あり
日時: 8月24日(火)午後2時30分～4時
場所: 武蔵野赤十字病院山崎記念講堂、オンライン
定員: 会場…20名
講師: 廣島裕衣(同病院臨床検査技師)
費用: 無料
その他: 受付時検温・マスク着用必須
申込・問: 同病院肝疾患相談センター ☎・FAX32-3135

シルバー人材センター

8月の予定
①入会説明会②パソコン教室③リサイクル土曜営業
日時: ①10日(火)午後1時30分②随時相談③28日(土)午前10時～午後4時
場所: 同センター①②西久保1-6-27③中町3-5-16
対象: ①市内在住で60歳以上の健康で働く意欲のある方
持ち物: ①年会費2000円、ゆうちょ銀行の通帳
その他: 詳細は①③ https://www.musashino-sc.or.jp/
申込: ①前日まで②電話で同センターへ③不要
問: 同センター①② ☎55-1231③ ☎51-3448

■ゆとりえオンライン家族介護者グループ相談会
介護に悩まれている家族の相談

会。日ごろの悩みや不安を話し合います
日時: 8月20日(金)午後1時30分～3時
場所: オンライン(ZOOM)
対象: 介護をしている市民、6名
講師: 松田寿枝(看護師)
費用: 無料
その他: 匿名、映像無しも可
申込・問: ゆとりえ ☎72-0311、yutorie@fuku-musashino.or.jp

■十色の会「音楽でつながる民族楽器の調べでリフレッシュ」ミニコンサート
日時: 8月13日(金)午後1時30分～3時
場所: 吉祥寺本町在宅介護・地域包括支援センター
対象: 介護をしている・予定のある方など、10名(申込順)
出演: 入江規夫(民族楽器奏者)
費用: 100円
その他: マスク着用必須
申込・問: 8月12日までに同センター ☎23-1213 へ。

■老いじたく講座
エンディングノートの書き方
日時: 8月6日(金)午後1時30分～3時
場所: 福祉社会協議会
定員: 10名(申込順)
講師: 同公社職員
費用: 無料
申込・問: 同公社 ☎23-1165

■地域就職面接会 in 三鷹
①事前セミナー…仕事や面接に役立つ話し方の講座②面接会…午前午後各5社程度の企業が参加予定
日時: ①8月20日(金)午後2時～4時②8月26日(木)午前10時～正午、午後2時～4時
場所: ①小金井宮地楽器ホール(小金井市本町6-14-45)②三鷹産業プラザ(三鷹市下連雀3-38-4)
定員: ①25名②30名(申込順)
費用: 無料
持ち物: ②

面接を希望する企業数分の履歴書
申込・問: 東京しごとセンター多摩 ☎042-329-4524

■司法書士・土地家屋調査士による登記相談会
相続、贈与、不動産登記、土地建物測量、空き家問題などの相談
日時: 8月19日(木)午前10時～午後3時
場所: 市役所ロビー
費用: 無料
申込: 不要
問: 東京司法書士会武蔵野支部・勅使 ☎27-6761、東京土地家屋調査士会武蔵野支部・山下 ☎33-4343

■親なき後の明日のために～障害当事者ご家族のための遺言・相続入門
日時: 9月16日(木)午前10時～正午
場所: 武蔵野プレイス、オンライン
定員: 会場35名、オンライン100名
講師: 久保田聡(弁護士)
費用: 無料
その他: マスク着用必須
申込・問: 8月31日までにEメール・ファクス・ハガキ(あればEメールアドレスを明記)でむさしの成年後見サポートセンターこだまネット ☎080-4343-8722(平日午前10時～午後4時)、FAX050-5865-0663、musashino.kodamanet@gmail.com(〒180-0013 西久保2-6-5-206) へ。

■東京女子大学夏季特別講座
日本経済～バブルの陶酔からコロナ危機まで～
日時: 9月1日(水)～12日(日)(全5回)
場所: オンライン
定員: 100名
講師: 荒巻健二(同大学特任教授)
費用: 2000円(学生半額)
その他: 詳細は https://www.twcu.ac.jp
申込・問: 同大学教

育研究支援課 ☎03-5382-6470、support@office.twcu.ac.jp

スポーツ

■ミックスダブルステニス大会
日時: 9月5日(日)午前9時(予備日12日[日])
場所: 庭球場
対象: 市内在住・在勤・在学の方。16歳以上の方。一般52組、壮年(60歳以上)12組(超えた場合抽選)
費用: 1組2400円
その他: 保険加入は各自
申込・問: 8月15日までに往復ハガキ(ペアの住所、氏名、年齢、電話番号、種目も明記)でテニス連盟・宇津木 ☎090-7235-4464(〒180-0023 境南町4-3-14) へ。同連盟HPから申込可。

■水泳教室(フィン)
①金曜(午後)②金曜(夜間)
日時: ①9月24日～11月26日午後2時30分、3時30分(各50分・全9回)②9月3日～11月5日午後7時(75分・全8回)
場所: ①温水プール②四中プール
対象: 市内在住の18歳以上の方、①各回6名②16名(超えた場合抽選)
費用: ①4900円②5600円
申込: 8月10日(必着)までに往復ハガキ(生年月日、①②の希望【①は時間】も明記)で体育協会へ
問: 水泳連盟・佐藤 ☎080-8479-1573

■チャリティーゴルフ大会
参加者募集
大会の収益は市内で行う福祉事業に活用
日時: 10月26日(火)
場所: 嵐山カントリークラブ

(埼玉県比企郡嵐山町)
定員: 25組100名(申込順)
費用: 2万2646円(参加費・プレーフィ、当日ゴルフ場へ支払い)、70歳以上2万1546円、障害者手帳所持者はゴルフ場利用税が非課税
申込: 9月30日までに申込用紙(市民社協、グリーンパークゴルフセンター、イトーゴルフガーデンで配布)を各同所へ
問: 市民社協 ☎23-0701

お知らせ

■農産連携を支援～市内産ブルーベリーで魅力的なコンテンツを～新しい産業の振興やまちの魅力向上のため、市が橋渡し役として市内のブルーベリー生産者と市内の製パン事業者(リベルテパティスリー・プーランジェリー東京本店・吉祥寺)を結び付け支援しました
問: 産業振興課 ☎60-1832

■むさしのみたま市民テレビ
1日(日)～16日(月)【わがまちジャーナル】1.人シリーズ VoL.1「言葉を紡ぐ人 辻 郁子さんの世界」など/17日(火)～31日(火)【アンコールアワー】1.匠 戦後74年戦争を語り継ぐ「ぼくは風船爆弾に込めた平和への祈り」(2019年12月放送)など
問: 同テレビ局 ☎79-1434

ガイド & GUIDE に掲載のイベントなどの開催の可否については、各主催者にお問い合わせください。

緊急事態宣言が発出されています。不要不急の外出を控え、感染防止策の徹底などを継続してください。



子ども

児童扶養手当・特別児童扶養手当の現況届の提出はお早めに

各手当の受給者に「現況届のお知らせ」を送付します。現況届(所得状況届)は送付しませんので、子ども子育て支援課で記載してください(市政センターでの受付不可)。現況届は受給資格の審査のために必要です。届け出がないと、支給要件を満たしていても11月分(特別児童扶養手当は8月分)以降の手当は支給できません。結果は11月上旬に送付予定。資格継続者にはごみ袋引換券も送付。お知らせが届かない場合はご連絡ください。

▶**児童扶養手当**: 発送7月30日、受付8月2日(月)~31日(火)。児童扶養手当一部支給停止適用除外事由届出書(6月送付済)の提出が必要な方は併せて提出してください。支給停止中の方も届け出が必要です。8月10日(火)~13日(金)は午後8時まで夜間窓口を開設(予約制、同手当現況届受付のみ)▶**特別児童扶養手当**: 発送8月11日(水)、受付8月12日(木)~9月10日(金)。令和2年度に引き続き3年度も所得超過で支給停止が見込まれる方は提出不要▶**問**: 子ども子育て支援課 ☎ 60-1963

夏休み子どもボランティア手話教室受講生募集

夏休み 手話でのあいさつや歌、耳の聞こえない方との会話を楽しむ。

▶**日時**: 8月19日(木)~21日(土)、全3回、午前10時30分~11時45分▶**場所**: 芸能劇場小ホール▶**対象**: 市内在住で2日以上出席できる小学2~6年生、10名(全日参加できる方優先し超えた場合抽選)▶**費用**: 無料▶**主催**: 武蔵野市▶**申込・問**: 8月10日(必着)までに往復ハガキ(申込要領参照し、学校名・学年、参加可能日も明記)でボランティアセンター武蔵野 ☎ 23-1170、FAX23-1180 へ。

土曜保育コンシェルジュ

平日来庁が難しい世帯を対象にお子さんの預け先や保育サービスなどを個別相談でお受けします。

▶**日時**: 8月21日(土)午前9時~10時30分、午後1時~2時30分・4時(各45分)▶**場所**: 市役所会議室▶**対象**: これから市内保育施設・幼稚園に申し込む予定のある方、10組(申込順)▶**申込・問**: 8月2日から電話で子ども育成課 ☎ 60-1854 へ。

ふたご・みつごのつどい

多胎育児をされている家族のため



楽しくありながらも忙しい子育ての中で、本当に必要な情報を自分で探し出すのは大変。むさしのすくすくナビはそんな保護者の方をお手伝いするツールです▶**問**: 子ども子育て支援課 ☎ 60-1851



の集いです。会場とリモートでつながるオンライン参加もできます。詳細は市☎参照。

▶**日時**: 8月19日(木)午前10時~11時30分▶**場所**: 市役所412会議室▶**対象**: 多胎育児をされている家族、プレママ、先輩ママ▶**費用**: 無料▶**持ち物**: 0歳児のみバスタオル▶**申込**: 不要▶**問**: 子ども家庭支援センター ☎ 60-1239

もうすぐママ・パパのためのこうのとりの学級

もく浴実習、赤ちゃんの抱っこ、母子保健サービスの案内。▶**日時**: 8月21日(土)午前9時20分~10時15分、10時55

分~11時50分(受付10分前から。各回同内容)▶**場所**: 保健センター▶**対象**: 初妊婦(受講時に妊娠16~31週の方)とパートナー、40組(出産予定日が近い方優先)▶**費用**: 無料▶**その他**: 事前講座として動画視聴あり(動画視聴のみ妊娠32週以降の方、経産婦も可)▶**申込・問**: 8月2日~11日に電子申請で健康課 ☎ 51-0700 へ。



5歳児歯科教室

6歳臼歯が生える時期に、歯科健康診査、歯の話を行います。

▶**日時**: 9月15日(水)午後1時30分~2時30分受付▶**場所**: 保健センター▶**対象**: 5歳児と保護者、21組(申込順)▶**費用**: 無料▶**持ち物**: 母子健康手帳▶**申込・問**: 9月8日までに市☎から電子申請または電話で健康課 ☎ 51-0700 へ。



楽しく子育て

子育て中の方が気軽に利用できる催しを行っています▶定員のあるものは申込順▶**費用**: 無料▶**問**: 詳細は主催者(各施設)にお問い合わせください。「すくすくナビ」参照。

保育園

プレママのひろば・あかちゃんのひろば

▶**申込**: 8月2日から各保育園へ(平日午前10時~午後4時)。定員のある園もあります。

あかちゃん: 0歳~1歳3カ月児と親、あかちゃんと親同士で交流します。ちょっとした疑問や悩みは保育士に相談できます

●北町保育園 ☎21-6681 ▶**日時**: 8月25日(水)午前10時~11時

保育園であそぼう

▶**費用**: 記載のあるもの以外無料▶**申込**: 電話で各園へ(平日午前10時~午後4時)

●吉祥寺きらめき保育園 ☎26-7723 ▶**オンライン見学会**▶**日時**: 8月12日(木)午前10時~10時30分▶**定員**: 8組

●南保育園 ☎48-1501 ▶**お庭で遊びましょう**▶**日時**: 平日のみ午後0時30分~3時30分▶**対象**: 未就学児と親

●北町保育園 ☎21-6681 ▶**見学会**▶**日時**: 8月20日(金)時間は予約時に▶**定員**: 3組

●吉祥寺保育園 ☎51-5206 ▶**お庭であそびましょう**▶**日時**: 平日のみ午後1時~3時30分▶**対象**: 未就学児と親

●ふじの実保育園 ☎55-2525 ▶**水遊びで一緒に遊ぼう**▶**日時**: 8月7日・28日(土)午前10時~11時▶**対象**: 2歳児~未就学児と親

●千川保育園 ☎51-8478 ▶**お庭で遊ぼう**▶**日時**: 平日のみ午後1時~3時30分▶**対象**: 未就学児と親▶**申込**: 要

●境保育園 ☎53-1783 ▶**お庭で遊びましょう**▶**日時**: 平日のみ午後0時30分~3時▶**対象**: 未就学児と親



子育て支援施設

運営団体: 子ども協会 ☎ 36-0673

▶**対象**: 市内在住の方。3歳児対象事業は令和3年4月2日以降に4歳になった子も対象▶**内容**: 詳細は各施設☎参照▶**託児**: なし▶**申込**: 8月1日午前9時から電話または直接各施設へ

0123 はらっぱ

八幡町1-3-24 ☎ 56-3210

休館: 金・土曜、祝日



●むさしののびのびプロジェクト ▶**講演会「子どもの『育て方』と『育ち方』」**▶**日時**: 9月13日(月)午前10時~11時▶**対象**: 0歳~未就学児の親、12名▶**講師**: 鎌倉香苗▶**申込**: 要

●0123施設 オンライン ~ようこそ子育てひろばへ~ ▶**日時**: 9月9日(木)午後2時30分~3時▶**対象**: 0~3歳児と親または妊娠中の方、10組▶**内容**: 市内にある子育てひろばの紹介▶**申込**: 要(同施設☎から)

桜堤児童館

未就学児は保護者同伴▶**申込**: 8月2日から同館へ▶**問**: 同館 ☎ 53-2206 (月~土曜午前9時30分~午後4時30分)

●ゆう・遊・グーの日~水遊び~ ▶**日時**: 8月30日(月)~9月2日(木)午前10時30分~11時15分▶**対象**: 乳幼児と保護者、各回3組(期間中1回)▶**申込**: 要

●卓球教室 ▶**日時**: 9月1日(水)午後3時~3時30分▶**対象**: 小・中学生、各回8名▶**講師**: 佐藤照雄・徳田美栄子(スポーツ指導員)

コミセン 親子ひろば

8月



定員あり。事前予約制となります。▶**時間**: 午前10時~11時30分(西部は午前10時30分~正午)。中止は前日(土・日曜、祝日の場合は、その前の平日)までにすくすくナビなどでお知らせ▶**対象**: 0歳~未就学児と保護者▶**その他**: 情報交換やおしゃべりをしながら自由に遊べるひろば、9月の日程など詳細は市☎参照▶**申込・問**: 子ども家庭支援センター ☎ 60-1239

- 吉祥寺東▶23日(月)▶6組
- 本宿▶2日・16日(月)▶8組
- 吉祥寺南町▶6日・20日(金)▶8組
- 御殿山▶10日(火)▶9組
- 本町▶18日(水)▶5組
- 吉祥寺西▶24日(火)▶14組
- 吉祥寺北▶14日(土)・27日(金)▶10組
- けやき▶5日(木)▶4組
- 中町集会所▶6日(金)・23日(月)▶8組
- 西久保▶23日(月)▶10組
- 緑町▶26日(木)▶6組
- 八幡町▶7日(土)・18日(水)▶6組
- 関前▶25日(水)▶8組
- 西部▶10日・24日(火)▶18組
- 市民会館▶1日(日)▶7組
- 境南▶4日(水)▶10組
- 桜堤▶11日(水)▶8組

申込要領

記事に「申込要領参照」とある場合の記入事項 ①行事名(コース) ②住所 ③氏名(ふりがな) ④電話番号 ⑤そのほかの必要事項(記事に明示) ●特に記載のない場合、1行事(コース)につき本人1回(家族対象のものは1家族1回)の申し込みです ●往復ハガキの場合は返信用にも住所・氏名を記入

最新の情報(各施設の開館時間含む)は、各主催者にお問い合わせいただくか、市HPで確認してください。

かみかみ教室 (離乳後期)



離乳食・口の手入れの話。2グループ制。試食はありませんが、サンプルで硬さなどを体験できます。
日時: 9月10日(金) グループA...午前9時30分~10時15分、グループB...11時~11時45分
場所: 保健センター 対象: 令和2年11月~3年1月生まれの子と親(第1子優先)、28組(申込順)
費用: 無料 持ち物: 母子健康手帳、筆記用具
申込・問: 8月31日までに電子申請で健康課☎51-0700へ。

ベビーサロン



助産師・保健師・管理栄養士による育児の相談、体重測定。
日時: ①9月3日(金) ②9月17日(金) 午後1時30分~2時40分(入れ替え制)
場所: ①保健センター ②0123 吉祥寺
対象: 市内在住の1カ月児健診終了後~1歳未満の子と親①33組 ②18組(申込順)
費用: 無料 持ち物: ①②母子健康手帳・バスタオルなど②あれば利用カード
そのほか: 同月に2回の参加不可
申込・問: ①8月7日~25日 ②8月21日~9月8日に電子申請で健康課☎51-0700へ。

むし歯予防教室

むし歯予防の話、歯みがきのポイントの話、栄養の話、歯科健診(1回目)を行います。
日時: 9月6日(月) 午前9時30分~11時30分
場所: 保健センター
対象: 1歳6カ月児健康診査(保育相談・歯科健診)受診後から2歳6カ月までの子と親、8組(申込順)
費用: 無料
持ち物: 母子健康手帳
そのほか: 既に同教室を受けた子と、同教室を受けていない平成29年9月~30年9月生まれの子は、定期的な歯科健診を電話で予約可
申込・問: 8月30日までに電子申請で健康課☎51-0700へ。

ふるさと歴史館 子ども体験講座

夏休み 場所: 同館市民スペース 費用: 無料 申込・問: 8月14日(必着)までに往復ハガキ(申込要領参照し、学校名・学年も明記)または返信用ハガキを持って直接ふるさと歴史館☎53-1811へ。各専用フォームから申込可。

●解説!縄文時代草創期の石器 縄文時代草創期の石器を観察し、作り方や使い方について学ぶ。

日時: 8月26日(木) 午後1時30分~3時30分 対象: 小学5年~中学3年生、12名 講師: 鈴木美保(東京大学総合研究博物館学術専門職員)



●縄文時代のモノづくり

縄文時代の土器や石器を観察し、作り方や使い方について学ぶ。



日時: 8月28日(土) 午後1時30分~3時30分 対象: 小学3年~中学3年生、12名(保護者1名のみ見学可) 講師: 堀江武史(文化財修復家)
そのほか: 小学3・4年生は保護者による送迎



小さなおともだち集まれ! 「親と子の広場」



親子で表現あそび「ぴょんぴょん山からこんにちは~物語をあそぶ~」

日時: 9月7日~28日の毎週火曜(全4回) 午前10時~11時30分
場所: 市民会館
対象: 市内在住で9月7日現在1歳6カ月~2歳6カ月児と親(全回参加)、16組(初参加者優先し超えた場合抽選)、対象児以外の子連れ不可
講師: 佐藤律子(あそび環境 Museum アフタフ・バーバン専任スタッフ)
費用: 無料
申込・問: 8月15日(必着)までに往復ハガキ(申込要領参照し、子の氏名[ふりがな]・生年月日も明記)または返信用ハガキを持って直接市民会館☎51-9144へ。市HPから申し込み可。



夏休み 夏休み期間(7~8月)の子ども向けイベントです。市HPのキッズページに掲載しています。



健康

●保健センター: 〒180-0001 吉祥寺北町4-8-10 健康課、健康づくり支援センター(1階)/健康づくり事業団(2階)

おいしく元気アップ! 教室

高齢者のフレイル予防のための栄養と体操の講座です。

日時: 9月3日・17日、10月1日の金曜(全3回) 午前10時~11時30分

場所: 保健センター 対象: 65歳以上の方、15名(初参加者優先し申込順)
講師: 管理栄養士(講義)、健康運動指導士(体操)
費用: 無料 持ち物: 筆記用具、飲み物
申込・問: 8月17日までに電話または直接健康課☎51-7006へ。



健康やわら体操



転倒予防など運動機能の維持を目指す教室です。柔道の型を取り入れた体操などを行います。

日時: Aコース...9月4日・18日・10月2日・16日・30日、Bコース...9月11日・25日・10月9日・23日、11月6日、各土曜(全5回)、午後0時30分~1時30分・1時50分~2時50分(時間指定不可、各同内容)
場所: 総合体育館柔道場
対象: 要介護認定を受けていない65歳以上で医師などから運動制限を受けていない方、44名(初参加者優先し超えた場合ロコモテストの結果により選考)
講師: 柔道整復師
費用: 無料 持ち物: 筆記用具、飲み物
申込・問: 8月17日までに電話または直接健康課☎51-7006へ。

Table with columns: 種類, 受診日/対象者/内容など, 申込. Rows include: 40歳からの女性のためのがん検診, 胃がんエックス線・肺がんセット検診, 肺がん検診, 若年層胸部検診, 肝炎ウイルス検診, 若年層健康診査, 眼科健康診査, 妊婦歯科健診.

緊急事態宣言が発出されています。不要不急の外出を控え、感染防止策の徹底などを継続してください。

健康講座(歯科) お口から始まる免疫力アップの方法



マスク生活で口の機能が低下しています。口と全身の健康の関係、正しい口腔ケアについて。

日時: 9月3日(金) 午後2時~3時30分 場所: 芸能劇場小劇場 対象: 市民、50名 講師: 高橋周一(市歯科医師会会員) 費用: 無料 持ち物: 筆記用具 ほか: 治療に関する個別相談不可



申込・問: 市HPから電子申請または電話で健康課 ☎ 51-7006 へ。

通信制「食事ハート診断」ウェブ簡単申し込み始めました

自分や家族など気になっている人の1日の食事の記録表・相談票を提出すると管理栄養士からの役立つアドバイスが届きます。申し込み、記録表などの提出がウェブでも可能になりました(郵送・持参も可)。

対象: 市民、月15名 講師: 健康づくり人材バンク 費用: 無料 申込・問: 健康づくり支援センターHP専用フォーム、電話または直接健康づくり支援センター ☎ 51-0793 へ。



図書館

- 中央図書館: 吉祥寺北町4-8-3 ☎51-5145
吉祥寺図書館: 吉祥寺本町1-21-13 ☎20-1011
武蔵野プレイス: 境南町2-3-18 ☎30-1900
https://www.library.musashino.tokyo.jp/
携帯電話版は末尾に m/ を

ワークショップ「子どもの権利(けんり)ってなあに?」

子どもの権利条約カードブックを使って、子どもの権利について学び、考えます。

日時: 8月23日(月) 午後1時~3時 場所: 中央図書館 対象: 市内在住の小学4~6年生、30名(申込順) 講師: 日本ユニセフ協会 費用: 無料 ほか: 関連図書展示同時開催 申込・問: 図書館HPから電子申請で中央図書館へ。



ご存知ですか?

図書館の障害者サービス 通常の活字による読書が困難な方や来館が困難な方のために、各種サービスを行っています。図書館および障害者サービスの利用登録

が必要です。市立図書館朗読奉仕の会(音訳)と六実会(点訳)協力 問: 中央図書館

- 録音図書(デジ版・テープ版)、デジ再生機の貸し出し
個人資料の音訳・点訳
対面朗読サービス
新聞・雑誌など(抜粋版[デジ版])の郵送貸し出し
朗読奉仕の会の声の会報や都立図書館の新作情報の提供
マルチメディアデジ(読み書きが困難な子どものサポート[文章の音訳を聞きながら絵などを見ることが出来る機械])の貸し出し
各種印刷物のテキスト化サービス
自動読み上げ機の利用

どきんどようび

夏休み 映画会「キクちゃんとオオカミ」(野坂昭如原作) 45分。

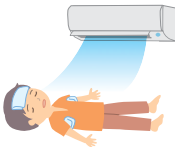
日時: 8月14日(土) 午後2時30分(開場2時15分) 場所: 中央図書館視聴覚ホール 対象: 市内在住・在学の幼児・小学生と保護者、30名(申込順) 費用: 無料 申込・問: 8月3日午前9時30分から電話または直接中央図書館へ。

8月の休館

中央: 4日(水・館内整理日)・6日・13日・20日・27日(金)
吉祥寺・武蔵野プレイス: 4日・11日・18日・25日(水) 問: 中央図書館

熱中症の症状と応急手当

熱中症は、急激に症状が悪化する場合があります。めまい、手足のしびれ、頭痛、吐き気など熱中症を疑う症状があった場合は、涼しい場所に移動し水分補給をしましょう。首筋やわきの下を、冷たいタオルなどで冷やすのも効果的です。口から水分がとれない場合や、症状が改善しない場合は早めに医療機関を受診してください。熱中症の疑いのある方を手当する際は、上記のことを行うとともに、会話の内容がおかしい、まっすぐ歩けないなど異変を感じた場合は、ただちに救急車を呼びましょう 問: 健康課 ☎ 51-0700



休日の医療機関

8/1(日)~14(土)

初期救急(入院を要しない急病) 印=午前9時~午後5時 印=午前9時~午後10時
風邪症状がある方は、必ず事前に連絡してから受診してください。
※症状によってはほかの病院での受診をお勧めする場合があります。
内科に小児、小児科に成人が受診する場合は事前に電話連絡が必要です。
なお、午前9時~午後5時の間に1時間の休憩時間があります。
詳細については各医療機関に電話でお問い合わせください。

Table with 5 columns: 日, 医療機関名, 診療科目, 住所, 電話. Lists medical facilities for 1st, 8th, and 9th of the month.

Table with 4 columns: 二次救急(入院を要する救急) 平日夜間、休日24時間. Lists emergency services for 吉祥寺南病院 and 武蔵野陽和会病院.

二次救急・三次救急(二次救急では対応できない救命・救急)
武蔵野赤十字病院 境南町1-26-1 ☎32-3111
*同病院では、初診時に紹介状と予約が必要。まずはかかりつけ医へ。休日・夜間に緊急性の低い方が外来受診した場合、時間外選定療養費(8800円)の負担あり(15歳未満は5500円) 問: 同病院

Table with 4 columns: 歯科診療, 時間, 電話連絡のうえ受診. Lists dental clinics for 1st, 8th, and 9th of the month.

調剤薬局 日曜午前9時~午後5時
当番薬局は市薬剤師会ホームページ https://www.musayaku.jp/ 参照

東京都医療機関案内「ひまわり」
東京消防庁救急相談センター ☎03-5272-0303 (自動応答)
FAX03-5285-8080 (聴覚障害者向け)
☎03-5285-8181 (外国語) 毎日9-20
https://www.himawari.metro.tokyo.jp/
東京版救急受診ガイド 検索
東京都小児救急相談 月~金 18-翌8 / 土日祝年末年始 24時間 #8000 または ☎03-5285-8898

見てふれてためしてみよう 一日としょかんバリアフリーたいけん(ミニ)

夏休み 日時: 8月25日(水) 午前11時~正午、午後2時30分~3時35分 場所: 中央図書館

館 対象: ミニ工作教室は市内在住・在学の小学生のみ 費用: 無料 申込: A・B・Dは不要、Cは8月2日から中央図書館へ 問: 中央図書館

Table with 2 columns: 内容, 時間・定員など. Lists activities A, B, C, and D for the library event.

※障害理解の資料・障害者用資料の展示あり



武蔵野消防署

☎51-0119

8月30日~9月5日は「防災週間」、9月1日は「防災の日」です。災害の被害を軽減するためには、防災訓練などの取り組みを継続的に... 令和3年6月中の災害件数 火災・救助など36件、救急603件



武蔵野警察署

☎55-0110

電話で「お金、キャッシュカード」の話は、詐欺犯人からの電話です。武蔵野警察署には、毎日のように「詐欺電話が来た」との通報や相談が寄せられています。私は大丈夫と思っている方が騙されます。まずは自宅の電話機は留守番電話に設定して、身に覚えのない電話には出ないこと。そして、録音内容を確認してから、知っている方のみ折り返すこと。少しでも不審だと思ったら、ちゅうちょせずに武蔵野警察署または110番通報をお願いします。

申込要領

記事に「申込要領参照」とある場合の記入事項 ①行事名(コース) ②住所 ③氏名(ふりがな) ④電話番号 ⑤そのほかの必要事項(記事に明示)
●特に記載のない場合、1行事(コース)につき本人1回(家族対象のものは1家族1回)の申し込みです ●往復ハガキの場合は返信用にも住所・氏名を記入

最新の情報(各施設の開館時間含む)は、各主催者にお問い合わせいただくか、市HPで確認してください。

文化事業団

(割引料金設定)
㊟: アルテ友の会料金
㊞: 25歳以下料金(枚数限定)

㊟ウィーンの散歩道 メルヒェンの世界へ
日時: 9月4日(土) 午後2時開演
場所: 市民文化会館小ホール
費用: 一般1500円、㊟1350円、小・中学生800円
そのほか: 出演...綾クレバーン(ピアノ)、玉澤明人(朗読)



㊞地点「どん底」
日時: 9月4日(土)~11日(土)
場所: 吉祥寺シアター
費用: 一般3800円、㊞3500円
そのほか: 作...M. ゴーリキー、演出...三浦基、音楽...空間現代



公演チケット申込



- チケット予約専用電話 ☎ 54-2011
文化事業団 http://www.musashino-culture.or.jp/ 参照
上記公演のチケット㊟㊞は発売中

*特に表記のない公演は全席指定、小学生以上に限る。
*予約チケットの取り消し・変更はできません。
*午前10時から発売。発売日当日: 電話・インターネット予約のみの取り扱い。
*アルテ友の会には、電話予約またはチケット取り扱いの各窓口で同時入会可(インターネットでは不可)。年会費1000円。

●中高生対象・言葉に悩む人のためのワークショップ
自分の言葉、表現を探してみよう。誰でも簡単に参加できる詩のワークショップです。
日時: 8月21日(土)午後1時~4時・22日(日)午後1時~5時(全2回)
場所: 吉祥寺シアター劇場
対象: 中・高生およびそれに相当する年齢の方、10名程度(超えた場合抽選)
講師: 向坂くじら(詩人)
費用: 500円
持ち物: 動きやすい服装
申込・問: 8月10日(必着)までに吉祥寺シアターから。

●はしもとみお 木彫展 関連イベント
◎音楽ライブ...心温まる楽しい音楽イベント。
日時: 9月11日(土)午後1時~2時、3時30分~4時30分
場所: 吉祥寺美術館音楽室
定員: 各40名(申込順)
出演: 山田稔明、近藤研二、イトケン
費用: 無料(要当日の美術館入館券)
申込・問: 8月21日午前10時から電話または直接吉祥寺美術館へ。1回の申し込みにつき2名まで。
◎木彫りのブローチづくり...好きな動物をモチーフにして、木彫りのブローチを作ります。
日時: 9月12日(日)午前9時30分~午後0時30分、2時~5時
場所: 吉祥寺美術館音楽室
対象: 中学生以上(彫刻刀使用)、各15名(超えた場合抽選)
講師: はしもとみお
費用: 3500円(材料費込み)
申込・問: 9月1日(消印有効)までに往復ハガキ(申込要領参照し、希望時間、年齢も明記)で吉祥寺美術館へ。1回の申し込みにつき2名まで。



施設 DATA
公会堂: 〒180-0003 吉祥寺南町1-6-22 ☎46-5121
吉祥寺美術館: 〒180-0004 吉祥寺本町1-8-16F&Fビル7階 ☎22-0385
吉祥寺シアター: 〒180-0004 吉祥寺本町1-33-22 ☎22-0911
かたらいの道 市民スペース: 〒180-0006 中町1-11-16 武蔵野タワーズ1階 ☎50-0082
芸能劇場: 〒180-0006 中町1-15-10 ☎55-3500
市民文化会館: 〒180-0006 中町3-9-11 ☎54-8822
スイングホール: 〒180-0022 境2-14-1 ☎54-1313
松露庵: 〒180-0021 桜堤1-4-22 ☎36-8350

官公署だより

厚生労働省が実施する「エイジフレンドリー補助金」について
高齢者が安心して安全に働くことができるよう、職場環境の改善に要した費用の一部を事業者に補助しています(新型コロナウイルス感染予防対策に係る設備も対象)。
補助金額上限100万円。
対象: 高年齢労働者(60歳以上)を常時1名以上雇用かつ労働保険および社会保険に加入している中小企業事業者
申込・問: 10月31日までに同補助金事務センター ☎03-6381-7507 へ。

コミュニティセンター事業案内 8月

コミセンの利用条件などを一部変更しています。詳細は各コミセンにお問い合わせください
申込: 事前に電話または窓口へ(市報発行日1日・15日から受け付け【休館日を除く】)。特に表記のないものは、会場は各コミセン、申込順、無料、当日直接会場へ。
※マスク着用、検温、手指や貸出用具の消毒、氏名・連絡先の記載、身体的距離の確保、小まめな換気の実施など、引き続き新型コロナウイルス感染拡大防止にご協力ください
問: 各コミセン

Table with 4 columns: Location (吉東, 本町, 緑町, 八幡町), Date, Content, and Fee/Notes.

コミュニティ レポート けやき コミュニティ 協議会

けやきまちづくり局

けやきまちづくり局は、自分の住むまちを自分たちの手で住みよくしようという思いでチームを作り、年間を通してさまざまな活動でまちづくりを進めるけやきコミセン独自の組織です。現在は「よみきかせ、アートくらぶ、ガーデナーズ、ぱそこん倶楽部、あそび隊、けやき塾、けやき茶社、囲碁のつどい、ナイトウォーク、ゲームを楽しむ会、ポッチャ楽笑会、こもれびひろば、からだほぐし、オン研」の14チームが活動中です(ただ

しコロナ禍により、一時休止のところもあります)。



今回はこの中から「ガーデナーズ」を紹介します。ガーデナーズは、けやきコミセンが開館したのと同時期に、園芸好きの有志によって活動が始まりました。現在は16名でけやきコミセンの花壇や周辺のミニガーデンの手入れをしています。コミセンの長期休館中も、水やりや雑草取りなどを行ってきました。種まきからのガーデニングを目指し、花を通して地域の方々との交流を大切にしています。けやきコミセンにお越しの際は、花壇をぜひ覗いてみてください。

連絡先

電話をかける際はお間違いないようご注意ください

Table with 2 columns: Location and Phone Number.

市民伝言板

市民の市内での活動の情報交換や仲間づくりをお手伝いするためのコーナーです。講師の方などの敬称略。掲載内容の責任は主催者にあります。詳細は、各催しの園の方にお問い合わせください。

掲載希望の方へ

申込書を必ずご確認ください。新型コロナウイルス感染者の発生状況により、市の判断で急ぎよ掲載を取りやめることがあります。あらかじめご了承ください。
対象: 市民または市民サークルによる市内での活動・催し。同一人・サークルの掲載は6カ月に1回
掲載基準: 申込書別紙および市HPに掲載
申込: 所定の申込用紙(秘書広報課、各市政センターで配布、市HPから印刷可)を郵送・ファクスまたは直接秘書広報課 ☎60-1804、FAX55-9009 へ。電子申請も可。
掲載申込締切: 9/15号...8月13日、10/1号...8月30日

仲間あつまれ

市民が市内で活動しているサークルなど
☎は入会金。特に表記のないものは無料

Table with 3 columns: Group Name (Activity Content), Activity Time/Location, and Fee/Inquiry.

●申込先の市内施設の住所は、3頁、11頁、見出し部分をご覧ください(市役所内の課へは〒180-8777で届きます。住所不要) ●市外局番「0422」は省略
●HP=ホームページ ●講師の方などの敬称略 ●受け付け開始日について表記のないものは発行日1日・15日各施設の開館時間より受け付けます

戦後76年

～戦争も核もない世界を 武蔵野から～

第二次世界大戦中、現在の都立武蔵野中央公園周辺には、航空機エンジン工場である中島飛行機武蔵製作所があり、ゼロ戦などのエンジンが作られていました。この軍需工場を標的として、米軍のB29爆撃機によって昭和19年11月24日から計9回もの空襲があり、工場の従業員をはじめ、周辺住民など多くの方が犠牲となりました。

市では、昭和57年に「武蔵野市非核都市宣言」を行い、市民・市民団体による非核都市宣言平和事業実行委員会と協力して平和事業を行っています ▶ 問：市民活動推進課 ☎ 60-1829



写真提供 (公財) 東京動物園協会

一般向けイベント

映画「おかあさんの被爆ピアノ」上映会

日時 8月19日(木)午後2時～4時
場所 武蔵野プレイス フォーラム
定員 40名(超えた場合抽選)
その他 武蔵野の平和施策についての解説あり

子ども向けイベント

映画「うしろの正面だあれ」上映会

日時 8月20日(金)午後2時～4時
場所 武蔵野プレイス フォーラム
定員 40名(超えた場合抽選)

申込：8月10日(必着)までにEメール・ハガキ(申込要領参照)、電話または直接 ☎ 180-8777 市民活動推進課 ☎ 60-1829、FAX51-2000、sec-katsudou@city.musashino.lg.jpへ。市HPから申込可。

青少年平和交流派遣団が青少年ピースフォーラムにオンラインで参加します

今年度、平和の日条例制定10周年を迎えることを踏まえ、平和の尊さ、戦争の悲惨さを次世代に継承するため、8月8日(日・祝)～9日(月・振休)に長崎平和推進協会が実施する青少年ピースフォーラムに市内在住の中・高生が参加します。
※緊急事態宣言発出のため、長崎市への派遣は中止になりました。

パネル展

武蔵野の空襲と中島飛行機、広島・長崎の原爆についてのパネルを展示します。

8月6日(金)～18日(水) 午後3時	市役所ロビー
8月19日(木) 正午～午後5時	武蔵野プレイスギャラリー
8月21日(土) 午前11時～午後4時	吉祥寺駅南北自由通路はなこみち

協力 武蔵野の空襲と戦争遺跡を記録する会、武蔵野けやき会
※市役所正面玄関ショーウィンドーで市民から寄せられた戦争関連資料の展示を行います。(8月2日[月]～31日[火]、協力:延命寺)

吉祥寺ファミリーシアター

『ぞうれっしゃがやってきた』



令和元年度夏季平和事業子ども向けイベントおしげい『ぞうれっしゃがやってきた』(小出隆司著/岩崎書店)を長編作品として創り直し、初上演します ▶ 問:吉祥寺シアター ☎ 22-0911

黙とう

広島、長崎に投下された原爆による死没者の慰霊と、先の大戦において亡くなられた方々を追悼し、世界恒久平和の実現を祈念するため、黙とうのご協力をお願いします。

広島原爆投下の日	8月6日(金)午前8時15分
長崎原爆投下の日	8月9日(月・振休)午前11時2分
終戦記念日	8月15日(日)正午

都市計画マスタープラン2021(案)のパブリックコメントを実施しています

都市計画マスタープランとは

都市計画の基本方針であるとともに、市民・事業者などと市が共有するまちづくりのビジョンです。おおむね20年後の武蔵野市の姿を見通しながら、中間年の令和13年を目標年次として改定します。令和3年2月に原案を公表し、4週間の意見募集(パブリックコメント)を行いました。この度、寄せられた意見などを踏まえ、案を取りまとめましたので、まちづくり条例に基づき2回目のパブリックコメントを行っています。

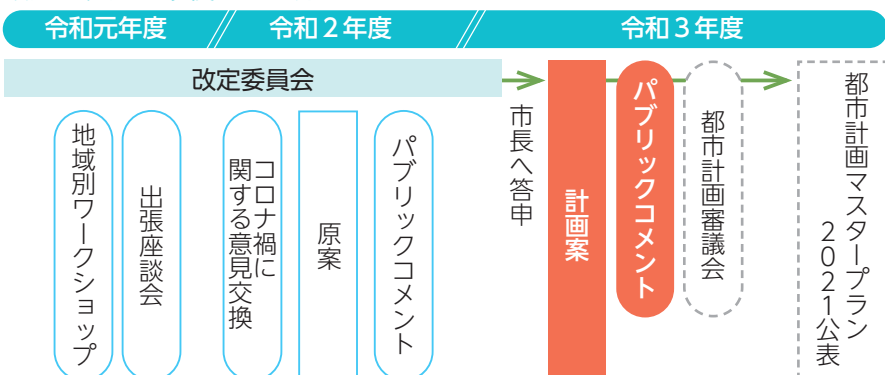
▶ 問：まちづくり推進課 ☎ 60-1870

▶ 提出方法:8月10日(火・必着)までに郵送・ファクス・Eメール(氏名、住所、電話番号を明記)または直接 ☎ 180-8777 まちづくり推進課 FAX51-9250、sec-machidukuri@city.musashino.lg.jpへ。



全文はこちら
送信メールにつながります

改定の経過と今後の進め方



まちの将来像

～人をつなぐ、緑を育む 歩きたくなる～

緑豊かで居心地の良いまちなかと住み心地の良い住環境のもとで、様々な交流と出会いが生まれ、出かけたくなる都市を構築していきます。

将来像1 駅周辺の魅力・活力について
様々な交流が生まれ、歩いて楽しい居心地の良いまち

将来像2 住宅地の生活や暮らしについて
多様な暮らし方が選択できる、住み心地の良いまち



将来像3 日々の生活や様々な活動を支える都市基盤等について
暮らしやにぎわいを支える環境が整い、安心して住めるまち