

●武蔵野市ホームページ  
http://www.city.musashino.lg.jp/  
携帯電話版は末尾に m/ を。



目次

特集 東京2020オリンピック・パラリンピック	…6・7
特集 個人情報保護制度	…12
コロナ関連…3	お知らせ…3 募集…4
講座…5	子ども…8 スポーツ…9
イベント…9	健康…10 休日の医療機関…10
ごみリサイクル…10	図書館…11 コミュニティ…11

発行 ● 武蔵野市 編集 / 総合政策部秘書広報課 〒180-8777 武蔵野市緑町2-2-28 代表電話 ☎0422-51-5131

## 新型コロナワクチン 接種・予約情報

接種を希望する65歳以上の方への接種は、7月中旬に完了する見込みです。



※最新の情報は、市ホームページ参照。

現在、多くの自治体で、国からのワクチン供給量が当初の見込みより大きく減少しています。さらに配分基準変更の影響もあり、本市への供給量は、これまでの供給量の半以下となっています。ワクチンの安定的な供給については、国や東京都に要望してまいります。ワクチン供給量の減少に伴い、個別接種・集団接種については以下のとおり変更しています。お待たせして申し訳ありませんが、接種を希望される方は順次供給される予定ですので、皆様のご理解とご協力を何卒よろしくお願いいたします。

※国の新たな配分の基準（令和3年7月19日～8月1日の供給分）

①一定数を各自治体に人口を基に配分

②大規模接種会場分を割り当てた上でワクチン在庫率（配分済みワクチン量と在住市民への接種回数から算定）が低い自治体に追加で配分

### 地域の医療機関での 個別接種

**新規予約受付は、  
一時停止**しています  
(7月8日[木]時点)

### 総合体育館などでの 集団接種

- 新規予約受付開始日の延期について  
7月14日（水）に予定していた  
**12～39歳の方の新規予約受付開始日を延期**しました。
- キャンセル発生時の予約について  
事前キャンセルにより、予約枠に空きが生じる場合があります。空きが出れば予約を取っていただくことができます。空き状況については、予約システムで随時確認することができます。  
※基礎疾患のある方、40歳以上の方が対象です。
- 予約枠の縮小について  
【7月5日（月）予約受付開始分（対象：60歳以上の方）】  
予約受付人数は当初想定約1800名から約1400名に縮小しました。  
【7月9日（金）予約受付開始分（対象：40歳以上の方）】  
予約受付人数は当初想定約9600名から約4000名に縮小しました。

予約受付の再開など詳細は、国からのワクチン供給量が示され次第、市報、市ホームページ・フェイスブック・ツイッター・LINE公式アカウントでお知らせします。

個別接種・集団接種ともに、既に1回目の接種を受けた方の2回目の接種は予定通り実施します。



市ホームページ

新型コロナワクチンの個別接種、集団接種の新規予約受付の制限などにより、接種を希望されている多くの方にご迷惑、ご心配をお掛けいたしまして、心苦しく思っております。誠に申し訳ございません。

本市では、国の方針に基づき、市独自の接種計画を定め接種を進め、当初計画のとおり7月末には希望する高齢者の皆さまへの接種が完了する見込みとなっております。今後、さらに接種を加速させ、64歳以下の方への個別接種、集団接種を進めていく矢先、皆さまも報道などでもご存じかと思いますが、国からのワクチン供給量が大幅に減少することが判明いたしました。

本市における供給状況といたしましては、要求ワクチン量の2割、これまでの供給量の半以下まで急減いたしました。このような状況に加え、国からは、ワクチン供給のめども示されないことから、急きょ市医師会とも協議の上、個別接種は7月5日から新規予約受付を停止し、集団接種も同日以降の予約枠縮小や12～39歳の方の予約開始を延期せざるを得ない状況となりました。

本市におけるワクチン接種は、市内の医療従事者および福祉施設従事者などのいわゆるエッセンシャルワーカーの方にも優先して接種を進め、地域の医療・福祉体制を守る取り組みを継続してまいりました。そうした取り組みもあり、個別接種における市外住民への接種率が約15%となっております。市民の方のいのちと健康を守るための取り組みとして行った市民に限定しない接種方式は、地域における医療・福祉体制を守る、そして、地域として広域的な集団免疫の獲得に寄与することに繋がることから、非常に重要なことであると考えています。ワクチンの安定供給については、今後も国や東京都に重ねて要望してまいります。

今後も安全で確実な接種を推進していただけるよう、引き続き取り組んでまいりますので、ご理解とご協力を賜りますようお願いいたします。



武蔵野市長 松下 玲子

集団接種の予約・キャンセル方法、ワクチンパスポートについては2頁へ

人口と世帯

（令和3年7月1日現在、（）は前月比）

人口14万8270人(70人増) 世帯数7万8489世帯(30増)  
●男7万893人(24人増) ●女7万7377人(46人増)  
〔うち外国人住民数3121人(21人減)〕



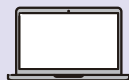
City Report Musashino is available in 10 languages.  
市報むさしのを10言語で読むことができます。

## 集団接種予約・キャンセル方法



### インターネットから予約 (24時間対応)

インターネットが利用可能な方は、こちらをご利用ください。  
市ホームページ、二次元バーコード、市LINE公式アカウントから。



- 予約システムは以下のブラウザに対応しています。  
パソコン:Edge、Google Chrome、safari  
スマートフォン:Google Chrome、safari
- Eメールアドレスが必要です。
- 初期パスワードは生年月日(西暦8ケタ)です。



予約システムにつながります



### 電話で予約 (平日午前8時30分～午後5時15分)

(通話料がかかります)

武蔵野市コールセンター

☎0570-666-852

### キャンセルについて

やむを得ずキャンセルする場合は、事前にインターネットの予約システムからキャンセルの手続きをするか、武蔵野市コールセンターへご連絡ください(土・日曜、祝日に当日キャンセルする場合は予約システムでのみ手続きが可能です)。



予約システムの操作方法

### 【再予約方法】

- 1回目の接種を再予約する場合  
予約システムまたは武蔵野市コールセンターから
- 2回目の接種を再予約する場合  
武蔵野市コールセンターから(予約システムでは受け付けできません)

## ワクチン接種証明書

### ワクチンパスポートの発行が始まります

発行開始時期・申請方法などは現在、国が検討中です。随時情報を更新しますので、市ホームページを確認してください。



#### ■ワクチン接種証明書(ワクチンパスポート)とは

新型コロナワクチンの接種記録(ワクチンの種類、接種年月日など)が英語と日本語で表記された証明書です。

#### ■誰が申請できますか

国籍を問わず、申請時点で海外への渡航予定がある方が申請できます。申請先は、接種券を発行した自治体です。

#### ■どのような場面で使えますか

海外で、防疫措置(隔離措置や陰性証明書の提出など)の緩和などのため提示を求められた場合に、提示することを想定しています。海外渡航用の証明書であり、現段階では国内での利用は想定されていません。国内では、接種済証で接種の事実を確認することができます。

※発行業務は予防接種法に基づく国からの法定受託事務として接種日に住民登録があった自治体を実施します。

※7月7日(水)時点の情報です。今後、変更となる可能性があります。

※ワクチン接種証明書の発行には、接種済証(医療従事者などは「接種記録書」)が必要となるため、大切に保管してください。

▶問:厚生労働省新型コロナワクチンコールセンター  
☎0120-761770

### 問い合わせ

◆予約、接種券、接種会場などについて

武蔵野市新型コロナウイルスワクチン接種コールセンター

☎0570-666-852 (通話料がかかります)  
(平日午前8時30分～午後5時15分)

◆東京都新型コロナウイルスワクチン副反応相談センター (通話料がかかります)

☎03-6258-5802 (土・日曜、祝日含む24時間)

◆厚生労働省新型コロナワクチンコールセンター (フリーダイヤル)

☎0120-761770 (土・日曜、祝日含む午前9時～午後9時)

# 台風や大雨に備えよう

近年、温暖化などの気候変動により、日本各地で時間雨量50mmを超える集中豪雨の発生件数が増加しており、全国的に被害が発生しています。浸水被害や風害を低減するため、一人ひとりができることへのご理解・ご協力と備えをお願いします▶問:防災課☎60-1821

### 平常時

- 水 市が配布している浸水ハザードマップで浸水予想区域や浸水深を確認する
- 水 停電に備えた懐中電灯やバッテリーの用意など、水・食料・携帯トイレ・そのほか個人で必要なものを確認する
- 風 強風で飛ばされやすいもの(植木鉢、アンテナなど)は室内に入れたり、しっかり固定する



浸水ハザードマップ

### 発生時

- 風 エレベーターは使わない(暴風による停電でエレベーター内に閉じ込められる危険性があります)
- 水 地下室には近寄らない(急に雨水が地下へ流れこむと、0.1mの浸水深でも水の力で扉が開かなくなるなど、閉じ込められる危険性があります)

※市民向けに土のうを事前配布しています。詳しくは防災課へ。

令和3年5月の災害対策基本法の改正により、市などがお知らせする避難情報とひも付く「警戒レベル」「とるべき行動」が変わりました。気象情報入手し、適切な避難行動を取りましょう。

警戒レベル	行政などから発出される情報	とるべき行動	情報発信源
レベル1	早期注意情報	災害への心構えを高める	気象庁
レベル2	注意報	自らの避難行動を確認	気象庁
レベル3	高齢者等避難	危険な場所から高齢者等は避難	市
レベル4	避難指示	危険な場所から全員避難	市
レベル5	緊急安全確保	命の危険直ちに安全確保	市

市から出される防災情報を確認できます(詳細は4頁参照)

市HP・SNS、むさしの防災・安全メール、防災行政無線、むさしのFM

最新の情報(各施設の開館時間含む)は、各主催者にお問い合わせいただくか、市HPで確認してください。



## コロナ関連

### 住居確保給付金～過去に支給した方への再支給の申請期間を9月末まで延長～

離職などで経済的に困窮し、住居喪失のおそれのある方などに対して、住居確保給付金を支給し、住居および就労機会の確保に向けた支援。3カ月を原則として家賃相当額を支給(上限額あり)。

▶対象: 離職などの日から2年以内または給与などを得る機会が本人の責めに帰すべき理由によら

ずに減少し、離職と同程度の状況にある方、かつ、経済的に困窮し、住居喪失またはそのおそれがある方。年齢不問。そのほか求職活動および収入要件などあり。生活保護受給者は対象外▶そのほか: 新型コロナウイルス感染症の影響を踏まえ、令和3年6月末までとされていた申請受付期間を9月末まで延長し、支給終了した方に対して3カ月間の再支給が可能となりました。支給期間中に福祉公社(自立相談支援機関)による支援プランの作成や月1回の面接などの求職活動の義務あり▶申込・問: 生活福祉課 ☎ 60-1254

## 子育て世帯への給付金を支給します

新型コロナウイルス感染症による影響が長期化する中で、子どもの健やかな成長を応援し、子育て世帯を経済的に支援するため、給付金を支給します。詳細は市HP参照▶申込・問: 子ども子育て支援課 ☎ 60-1993

### ●子育て世帯生活支援特別給付金(ひとり親世帯以外の子育て世帯分)

対象者…平成15年4月2日(障害児の場合は平成13年4月2日)～令和4年2月28日に出生した児童のいる①②両方に該当する方。ただしひとり親世帯分の給付金を受け取った方を除く。

①養育要件…児童手当または特別児童扶養手当の受給者、またはそのほか対象児童の養育者

②所得要件…令和3年度住民税(均等割)が非課税の方または令和3年1月1日以降の収入が急変し、住民税非課税相当の収入となった方  
支給額…児童1人当たり 5万円

該当者	申請	支給日
令和3年4月分の児童手当または特別児童扶養手当の受給者で住民税非課税の方	申請不要 対象者には7月13日に支給のお知らせを郵送済。受給を辞退する方は、受給拒否の届出書の提出が必要	7月29日(木) 予定
上記以外の方 (例: 高校生のみ養育している方、収入が急変した方※など)	要申請 申請期限: 令和4年2月28日(月) 申請方法: 申請書(必要書類を添付)を原則、郵送で子ども子育て支援課へ	申請の翌月末日

※令和3年1月1日以降の収入が急変した方へは市からお知らせができませんので、ご相談ください。申請書などは市HPから印刷可。

### ●子ども子育て支援特別給付金

国の特別定額給付金事業および都の出産応援事業のいずれにも対象とならなかった子どもがいる世帯に対し、市独自に「子ども子育て支援特別給付金」を支給します。

対象者…令和3年6月30日時点で本市に住民登録のある、令和2年4月28日～12月31日に出生した児童に係る児童手当受給者そのほかそれに準ずる者

※他自治体実施の同様の給付金を受給済みの方は対象外

支給額…児童1人当たり 10万円

該当者	申請	支給日
市から令和3年7月分の児童手当を受給している方	申請不要 対象者には7月29日に支給のお知らせを郵送予定 ※受給を辞退する方は、受給拒否の届出書の提出が必要 ※転入者は受給同意書の返送が必要	8月末ごろ
上記以外の方 (例: 公務員の方など)	要申請 申請期限: 8月31日(火) 申請方法: 申請書(必要書類を添付)を原則、郵送で子ども子育て支援課へ	9月末ごろ

※申請書などは市HPから印刷可。

## 第2回市議会定例会の結果

6月1日～22日の22日間の会期で開かれた第2回定例会では、20名の議員による一般質問が行われました。12件の市長提出議案が提出され、「武蔵野市市税条例等の一部を改正する条例」などが可決されました。議員提出議案は1件提出され、「第6次エネルギー基本計画策定に当たり、脱炭素・脱原子力・再生可能エネルギー推進を明記することを求め

る意見書」が可決されました。6件の陳情の採決が行われ、「学校施設整備に関する特別委員会の設置を求めることに関する陳情」が採択され、「雨水貯留槽構築の調査費計上に関する陳情」など計2件が意見付き採択されました。詳しくは8月1日発行予定の市議会だよりまたは市議会HPをご覧ください▶問: 議会事務局 係 ☎ 60-1883



## お知らせ

### 武蔵野市長選挙(10月3日執行)の立候補予定者説明会

当日、立候補に必要な関係書類を配布しますので、立候補予定者は必ず出席してください(代理可)。1予定者につき関係者を含め計2名まで▶日時: 8月10日(火) 午後2時▶場所: 市役所412会議室▶問: 選挙管理委員会事務局 ☎ 60-1893

### 東京都議会議員選挙の結果

7月4日に行われた東京都議会議員選挙(武蔵野市選挙区)の開票結果は次のとおりです▶問: 選挙管理委員会事務局 ☎ 60-1893

◎当日有権者数: 12万2844人  
◎投票総数: 5万8494票  
◎有効投票数: 5万7564票  
◎投票率: 47.62%  
(男47.82%、女47.44%)

候補者別得票数(得票順) 当=当選人

立候補者氏名	党派	得票数
五十嵐えり	立憲民主党	2万6878票
鈴木くにかず	親衛党	1万4751票
土屋ゆう子	自由民主党	1万4706票
遠藤ふみあき	テレビ改革党	1229票

### 意見を募集します

#### (パブリックコメント)

提出意見は原則公開します。



### ●都市計画マスタープラン2021(案)

都市計画の基本方針であるとともに、市民、事業者などと市が共有するまちづくりのビジョンです。2月に原案を公表し意見募集を行いました。この度、寄せられた意見などを踏まえ、案をまとめました▶縦覧: 7月27日(火)～8月10日(火)、まちづくり推進課、各市政センター・図書館・コミセン。市HPに掲載▶提出方法: 7月27日(火)～8月10日(火・必着)に郵送・ファクス・Eメール(氏名、住所、電話番号を明記)または直接〒180-8777 まちづくり推進課 FAX51-9250、sec-machidukuri@city.musashino.lg.jpへ▶問: まちづくり推進課 ☎ 60-1870



送信メールにつながります

### 「まなこ」111号ができました



特集は「ヤングケアラーについて知っていますか」です。市役所、各市政センター・図書館・コミセン・駅、市内医療機関、理美容院、大型店舗、金融機関、浴場など約470カ所で順次無料配布▶問: 男女平等推進センター ☎ 37-3410

### 商工会館 市民会議室・会議所 会議室の貸し出し(11月分申込)

空調更新工事のため、11月1日(月)～19日(金)の利用はできません▶申込・問: 8月3日午前9時30分までに受付表を商工会議所会議室 ☎ 22-3631へ。その後は事務室で随時受け付け。

### 善意の寄付ありがとうございます

武蔵野スポーツクラブ: 金1万4063円。市民スポーツの推進のため▶問: 管財課 ☎ 60-1816

### 街路灯の故障は道路管理課へご連絡ください

街路灯は、夜間の交通安全の確保や犯罪防止などのために設置されています。点灯不良や故障にお気付きの方は、街路灯の管理番号をLINEまたは電話でご連絡ください(通常、修理には3日間を要します)。

◎道路の不具合をLINEで通報できます…市公式アカウント「武蔵野市(ID: @musashinocity)」を友だち登録し、画面の案内に沿って写真などを送信してください▶問: 道路管理課 ☎ 60-1857



### 証明書自動交付機・コンビニ交付サービスを停止します

戸籍・附票のみ。システムメンテナンスのため。

▶日時: 7月31日(土) 終日▶問: 市民課 ☎ 60-1839

### 会議などの開催と傍聴

※いずれの会議も傍聴できます。体調不良や熱のある方の入室をお断りすることがあります。

会議名	日時	会場	傍聴・議題など	申込・問
第2期市民活動促進基本計画策定委員会	7月21日(水) 午後6時30分	市役所111会議室	5名程度(先着順)	申込: 不要 市民活動推進課 ☎ 60-1830
第一中学校改築懇談会	7月29日(木) 午前10時	第一中視聴覚室	10名程度(先着順)	申込: 不要 教育企画課 ☎ 60-1972
第五中学校改築懇談会	8月2日(月) 午前10時	第五中視聴覚室	10名程度(先着順)	申込: 不要 教育企画課 ☎ 60-1972
教育委員会定例会	8月4日(水) 午後1時30分	市役所412会議室	10名(先着順)	申込: 不要(当日、申込用紙への記入あり) 教育企画課 ☎ 60-1894

7月12日(月)から8月22日(日)まで、緊急事態宣言が発出されました。不要不急の外出は控えてください。

接道部緑化助成制度を活用しませんか(事前申請)

宅地の緑化推進を目的に、生け垣などにより新たに接道部(道路に面した場所)を緑化する場合に助成を行っています。ブロック塀などを取り壊して接道緑化する場合はその取り壊し費用も対象となる場合があります。必ず工事着手2週間前までに図面を持参のうえ、窓口で助成の対象となるかをご相談ください▶申込・問: 緑のまち推進課 ☎ 60-1863

接道部緑化の助成金額一覧

Table with 3 columns: 対象 (対象), 助成上限単価 (助成上限単価), 限度額 (限度額). Rows include 生垣, 高木, 中木, 低木, 地被, ブロック塀取壊し.

※助成金は、施工費の範囲内です。

国民健康保険高齢受給者証の負担割合のお知らせ

8月1日から有効の高齢受給者証の70~74歳の被保険者の負担割合は、以下のとおりです▶問: 保険年金課 ☎ 60-1834

Table with 2 columns: 負担割合 (負担割合), 判定基準 (判定基準). Rows include 3割, 2割. Includes detailed criteria for each category.

国民健康保険税、後期高齢者医療保険料の納付をお忘れなく

7月から令和3年度国民健康保険(国保)税および後期高齢者医療保険料の納付が始まります。どちらもコンビニで納付できます。国保税はインターネットによるクレジットカード納付(納期限を過ぎ

ての利用不可)およびペイジー納付が可能です。納税・納入通知書が届きましたら、各納期限までに納付をお願いします。やむを得ず納期限を過ぎてしまった場合でも、金融機関などで納付できますが、督促状の送付や延滞金発生場合があります。納め忘れのない口座振替は、郵送やキャッシュカードでの申し込みもできます。新型コロナウイルス感染症の影響により納付が困難な場合はご相談ください▶問: 国民健康保険税について...納税課 ☎ 60-1827、後期高齢者医療保険料について...保険年金課 ☎ 60-1913

Table with 4 columns: 期別 (期別), 納期限 (納期限), 郵送 (郵送), 金融機関窓口 (金融機関窓口). Rows include 1期 through 8期.

※キャッシュカードでの口座振替申込期限は納期限の10営業日前まで。

家族介護を支援します「家族介護用品支給事業」

①~④すべてに該当する方を介護する家族(1人暮らしの場合は本人)に、紙おむつなどの介護用品を支給します。▶対象: ①市内に住所があり在宅である②常時おむつを着用する必要がある③介護保険の要介護3~5④市民税非課税世帯に属する▶そのほか: 申請書は市庁から印刷可▶申込・問: 高齢者支援課 ☎ 60-1846

納期のお知らせ

納期内納付にご協力ください。納期限までに納められない場合はご相談ください。納期限: 8月2日(月) ◎固定資産税・都市計画税(償却資産含む)、国民健康保険税▶問: 納税課 ☎ 60-1828 ◎後期高齢者医療保険料▶問: 保険年金課 ☎ 60-1913 ◎介護保険料▶問: 高齢者支援課 ☎ 60-1845

新型コロナウイルス感染症

緊急事態宣言が発出されました

7月12日(月)から8月22日(日)まで

感染拡大を防止するため、不要不急の外出は控えてください。買い物など、必要な外出は短時間で済ませ、混雑する時間や場所を避けてください。▶問: 安全対策課 ☎ 60-1916



募集

市の会計年度任用職員の募集

特に記載のないものは令和4年3月31日(条件付採用期間あり)・勤務成績が良好な場合、再度任用される可能性あり、社会保険・雇用保険・

共済会(互助会)加入あり/勤期末手当あり/交通費あり(上限あり)/PC/パソコン(ワード、エクセル)操作のできる方/管免要普通自動車免許/面接の詳細は事前に通知(届かない場合要連絡)、提出書類の返却不可、結果は可否に関わらず通知/地方公務員法第16条に規定する欠格条項に該当する方は受験できません

Table with 4 columns: 所属・職種・人数 (所属・職種・人数), 業務・応募資格 (業務・応募資格), 勤務・報酬など (勤務・報酬など), 選考 (選考). Rows include 保健師, 地域包括支援センター業務, 給食調理, 適応指導教室.

市関連施設

吉祥寺市政センター ☎ 22-1821 中央市政センター ☎ 56-3800 武蔵境市政センター ☎ 53-2200

商工会館 ☎ 180-0004 市民社協・ボランティアセンター武蔵野/福祉公社/地域包括ケア人材育成センター ☎ 180-0001 障害者総合センター ☎ 180-0001

シルバー人材センター ☎ 180-0006 高齢者総合センター ☎ 180-0012 みのりのこども館 ☎ 180-0012

秘書広報課からのお知らせ 問: 秘書広報課 ☎ 60-1804

市報は月2回「市報むさしの」は全戸配布のほか、市の施設、JR3駅などに置いてあります。視覚障害の方のために、音声版「声の市報」も作成しています。

むさしの ケーブルテレビ(11ch) ※8月2日(月)まで、一部放送時間が変更となります。シティニュース ●毎日/9:30、12:00、20:30、23:00

マイシティ むさしのの-FM(78.2MHz) ●月~金曜/9:30、12:15、13:30、16:45、18:30、21:30 ●土曜/9:30、11:45、12:45、15:30、16:45、18:30 ●日曜/9:30、11:45

市政情報を発信しています

LINE: ホーム画面から「武蔵野市」・「@musashinocity」を検索 ツイッター: https://twitter.com/musashino\_hope フェイスブック: https://www.facebook.com/musashinocity



むさしの防災・安全メール

台風・地震などの災害・防災情報、事件・不審者・環境などの安全情報ほか/配信不定期/利用方法: パソコンや携帯電話などから登録ページにアクセス。 http://mobile.city.musashino.lg.jp/index.cgi?page=4



申込要領

記事に「申込要領参照」とある場合の記入事項 ①行事名(コース) ②住所 ③氏名(ふりがな) ④電話番号 ⑤そのほかの必要事項(記事に明示) ●特に記載のない場合、1行事(コース)につき本人1回(家族対象のものは1家族1回)の申し込みです ●往復ハガキの場合は返信用にも住所・氏名を記入

最新の情報(各施設の開館時間含む)は、各主催者にお問い合わせいただくか、市HPで確認してください。

## 令和4年度採用市職員募集

▶試験案内：7月15日(木)から市HPに掲載。市役所案内・人事

採用年度	令和4年度
区分	上級
職種	保育士
試験方式	専門試験
資格要件	昭和60年4月2日～平成12年4月1日生まれ①保育士試験に合格し、保育士資格を有する者②令和4年3月以前に厚生労働大臣の指定する保育士養成学校または養成施設を卒業し、保育士資格を有する者または資格取得見込みの者
採用予定者数	若干名

課、各市政センター・図書館、市民文化会館、総合体育館、市民会館、スイングホール、吉祥寺シアター、武蔵野プレイスで配布。活字文による出題および口述試験に対応できる方で左記の条件を満たす方。受験資格、申込方法など詳細は市HP、試験案内参照▶**申込期間**：7月15日(木)午前9時～8月2日(月)午後5時▶**問**：人事課☎60-1810



## 高齢者を心豊かに 老人クラブ会員募集

同クラブは、軽スポーツなどのレクリエーション活動や社会奉仕



活動を共に行うことで、仲間づくりを進めながら心身ともに健やかに過ごすことを目的としています。現在、市内に26クラブあり、各クラブの特色ある活動や全クラブ対象のフラワーアレンジメント講習会、ウォーキング講習会、芸能文化祭などを実施しています。▶**対象**：市内在住で60歳以上の方▶**申込・問**：市民社協☎23-0701、高齢者支援課☎60-1940

## 技能功労者の表彰候補者募集

技能優秀な職人の方を「技能功労者」として11月に表彰します。優れた技能をお持ちの候補者を推薦してください。候補者と同一職種に属している団体または同一職種に従事する個人から原則1名推薦▶**申込・問**：8月13日(必着)までに所定の推薦書(産業振興課で配布、市HPからダウンロード可)を産業振興課☎60-1832へ。

11月1日時点で①～④すべてを満たしている下記職種の方

- ①市内に5年以上継続して居住、または通算して5年以上市内事業所に勤務
- ②25年以上その職の経験を有し50歳以上③優れた技能を持ち後進の模範
- ④現在、公職に就いていない

職種：石工、左官職、パン・菓子製造工、造園工(植木のみ)、大工職、タイル・れんが工、畳職、建具職、電気工事士、とび職、塗装工、時計修理士、配管工、あん摩マッサージ指圧師、はり・きゅう師、板金工、美容師、理容師、表具経師、屋根職、洋服仕立職、和服仕立職、ブロック工、靴製造・修理工、調理師、写真師、クリーニング師、豆腐製造職、たるとおけ製造工、印刷師、竹細工工、自転車整備士、自動車整備士、傘製造工、型枠大工職、肉加工製造工、製麺職、アニメーター、ウェブデザイナー、グラフィックデザイナー、システムエンジニアほか

## 「むさしの環境フェスタ」の 出展団体説明会

むさしのエコreゾートで開催する同イベント(11月初旬予定)の出展希望者向け説明会を実施。▶**日時**：8月1日(日)午後2時～3時▶**場所**：むさしのエコreゾート、オンライン▶**対象**：環境に関する活動・CSRなどに取り組む企業・団体、20名程度

▶**費用**：無料▶**申込・問**：7月29日までに申込要領参照しEメールまたは直接環境政策課環境啓発施設係(むさしのエコreゾート内)☎60-1945、sec-kankyou@city.musashino.lg.jpへ。



## 男女平等推進団体の登録を受け付けています

登録団体は活動補助金の利用、男女平等推進センターの会議室優先利用などができます。

▶**対象**：①～⑥に該当する、男女平等社会の実現に向けて活動している団体①営利を目的としない②特定の政党、宗教などを支援する活動でない③暴力団そのほか集団的にまたは常習的に暴力的不法行為などを行う恐れがある組織の利益になる行為でない④団体の構成員が5人以上で2分の1以上が市内に在住・在勤・在学⑤主な活動場所および活動の本拠としての事務所を市内に有すること⑥団体の組織および活動のための規約を有すること▶**申込・問**：申請用紙(同センターで配布、市HPから印刷可)を直接男女平等推進センター☎37-3410へ。

## 明るい選挙啓発ポスター 作品募集



選挙が明るく正しく行われることや、投票することの大切さを啓発するためのポスターを募集。

▶**対象**：市内在住・在学の小・中・高生▶**そのほか**：大きさ…四つ切(542mm×382mm)または八つ切(382mm×271mm)。画材・材料…自由。裏面右下に学校名・学年、氏名(ふりがな)を明記。作品返却不可。主催者は作品を自由に使用できることとします。1次審査…市選挙管理委員会、2次…東京都選挙管理委員会、3次…全国審査。入賞者は学校名・学年、氏名を公表▶**申込・問**：9月10日(必着)までに作品(申込要領参照)を郵送または直接〒180-8777 選挙管理委員会事務局☎60-1893へ。



## 講座・講習

### 認知症サポーター 養成講座

認知症の基本的な知識、市の現状など。受講者にはサポーターの証であるサポーターカードを贈呈。

▶**日時**：8月26日(木)午後2時～3時30分▶**場所**：武蔵野プレイススペースC▶**対象**：市内在住・在勤・在学の方、15名程度(申込順)▶**講師**：武蔵野赤十字在宅介護・地域包括支援センター職員▶**費用**：無料▶**申込・問**：高齢者支援課☎60-1846

### 令和3年度後期武蔵野市寄付講座

▶**対象**：市内在住・在勤・在学で18歳以上の方および地域自由大学学生、各大学50名(超えた場合抽選)▶**費用**：5000円(資料代)▶**そのほか**：自由大学ポイント付与対象講座(各大学4分の3以上の出席で1ポイント)。詳細は自由大学通信Vol.71または自由大学HP www.jiyu-musashino.org/参照▶**申込・問**：7月29日(必着)までにハガキ(申込要領参照し、希望大学名、生年月日、在勤・在学者は勤務先・学校名、地域自由大学学生は学籍番号も明記、1講座1枚)で郵送または直接武蔵野プレイス自由大学事務局☎30-1904へ。同館HPから申込・当選確認(8月10日～各大学開講日)可。自由大学学生は電話申込可。受講決定後、講座ごとに①健康診断書(結果票)(令和2年8月1日以降に受診した胸部レントゲン検査結果、医師の総合所見のあるもの、コピー可)②証明写真(成蹊大学は不要)③受講同意書を提出。

亜細亜大学(境5-8)
中国古典の世界-漢詩に学ぶ栄光と挫折の生き方▶ <b>日時</b> ：10月1日～令和4年1月14日の金曜(全13回)午後3時15分～5時▶ <b>講師</b> ：稲本唯史(法学部教授)、田中謙一(同学部准教授)ほか▶ <b>そのほか</b> ：オンライン講座
成蹊大学(吉祥寺北町3-3-1)
より良い未来を目指すためのものづくり技術～持続可能な国際目標(SDGs)の実現に向けて▶ <b>日時</b> ：9月30日～令和4年1月13日の木曜(全14回)午後4時50分～6時30分▶ <b>講師</b> ：前川佐理(理工学部准教授)ほか▶ <b>そのほか</b> ：オンラインの可能性あり
日本獣医生命科学大学(境南町1-7-1)
食文化論▶ <b>日時</b> ：10月1日～12月24日の金曜(全11回)午後2時50分～4時30分▶ <b>講師</b> ：小竹佐知子(応用生命科学部教授)
武蔵野大学(西東京市新町1-1-20)
保育と教育が目指すもの-体験や対話を通して▶ <b>日時</b> ：9月25日～令和4年1月29日の土曜(全16回)午後1時～2時40分▶ <b>講師</b> ：上岡学(副学長)ほか▶ <b>そのほか</b> ：オンラインの可能性あり



## 「吉祥寺グランドデザイン2020」 について

吉祥寺のまちづくりの指針となる「吉祥寺グランドデザイン2020」が発行されて1年が経ちました。旧グランドデザイン策定から10年が経ち、まちを取り巻く環境や課題が変わってきたことが改定の大きな理由です。まちづくりは行政だけではなく、地権者や建物オーナー、事業者、地域住民、来街者などまちづくりに関するすべての人との相互協力および連携が欠かせません。吉祥寺グランドデザインは、吉祥寺のまちを愛する人々が30年先のまちの姿を共有し、まちづくりのよりどころとするためのコンセプトブックです。

対象は吉祥寺駅を中心に半径500メートルの範囲で「セントラルエリア」「ウエストエリア」「イーストエリア」「パークエリア」の4エリアです。「〇〇したくなるまち 吉祥寺」をコンセプトに「界限性」をテーマに掲げています。「〇〇したくなるまち」には誰もが受け入れられ、夢や愛着を育み、また訪れたいくなるまちであってほしいという願いが込められています。界限性は改定版の中では「新しいものと古いものが互いに良い関係で共存し、生活感あふれる雰囲気を感じさせる個性的なまちなみで、地域が多様な人々によってにぎわい、活気あるコミュニティを形成している状態」と説明されています。

これは、人工的に整頓された機能的な街ではなく、自然発生的で個性的なまちなみで、古いものと新しいものさまざまな要素が混在しつつうまく共存し、歩行者が回遊しながら楽しめるまちと言い換えることもできます。コミュニティやネットワークといった居場所が点ではなく面で広がり有機的につながっていく、個性的で多様な人々でにぎわう活気ある状態が吉祥寺のまちづくりの目指すところ。界限性を実現するための3つのテーマ「ヒト・モノ・コト」に出会い、発見する「歩いて楽しむ」「心地よく過ごす」を設定し、テーマ別の取り組みを整理しながら各エリアの特徴や魅力、課題を明らかにし、課題解決のための手がかりとグランドデザイン推進のための「3つのステップ」を提案しています。

改定版は吉祥寺まちづくり事務所で配布するほか、市HPでも公開しています。市では今後まちを取り巻く環境や価値観の変化に応じてアップデートしていくことを検討しています。

(取材協力：吉祥寺まちづくり事務所/執筆：遠藤梨栄)▶**問**：記事で紹介した内容については吉祥寺まちづくり事務所☎21-1118、CIMコラム全般については市政資料コーナー☎60-1809





# 自宅で応援しよう! 東京2020オリンピック ～市とゆかりのある選手

武蔵野市にゆかりのある東京2020オリンピック・パラリンピック競技大会出場選手を紹介します。

駅や街角で、同じ空間を共有していたかもしれない、この街の仲間たち。市民みんなで手を取り合い、選手たちのもとへひととき大きな声援を！東京2020大会の延期や、長引くコロナ禍の中でもパフォーマンスを維持し、必死に頑張ってきた武蔵野市の仲間たちを自宅から応援しましょう▶問：企画調整課オリンピック・パラリンピック担当 ☎ 60-1970



市HP

## 女子サッカー

## 市出身



### いわぶちまな 岩淵真奈 選手

生年月日 1993年3月18日  
出身 東京都武蔵野市  
学校法人武蔵野東学園武蔵野東小→市立第六中学校  
チーム アーセナル・ウィメンFC(イングランド)  
ポジション フォワード  
成績 2018年女子アジア杯優勝・MVP

なでしこジャパンの絶対的エースである岩淵選手。素早いドリブルで貪欲に得点に絡む彼女は、必ず日本を決勝リーグへと導いてくれることでしょう。

## 女子水球

## 市在住 在勤



### ありまゆうみ 有馬優美 選手

生年月日 1997年9月9日  
出身 鹿児島県  
勤務先 株式会社安藤商事  
チーム 藤村  
ポジション フィールドプレイヤー  
成績 第18回世界水泳選手権13位

自宅共に認める日本が誇る世界屈指のスコアラー。世界の壁すら貫く世界トップクラスのシュートに注目です。

## 女子体操

## 市内 高校卒業



### すぎはらあいこ 杉原愛子 選手

生年月日 1999年9月19日  
出身 大阪府  
藤村女子高校卒業  
所属 武庫川女子大学  
成績 2021年NHK杯体操個人総合4位

平均台で「スギハラ(足持ち2回ターン)」という自らの名前を冠した技を持つ杉原選手。22歳にしてオリンピック出場2回目となる成熟した演技から目が離せません。



## 男子水球

## 市在勤



### よしだたくま 吉田拓馬 選手

生年月日 1994年10月11日  
出身 滋賀県  
勤務先 東京ガスライフバル武蔵野  
ポジション フィールドプレイヤー  
成績 第18回世界水泳選手権11位

ポジションを問わずさまざまな役割をこなせる“水上のオールラウンダー”。縦横無尽に動き回り、得点に絡むことができるのが吉田選手の強みです。



© Tokyo 2020

## 自宅での応援の様子をSNSに投稿しよう

ムサシノ ハンズ  
#Musashino\_HANDS



### 「#(ハッシュタグ)」とは

ツイッターやインスタグラム、フェイスブックなどのSNSで、投稿の目印として使われるマークです。同じ#(ハッシュタグ)が付けられた投稿は、まとめて検索することができます。「#Musashino\_HANDS」で検索することで、皆さんの応援の様子が見られます。

### 「Musashino\_HANDS」とは

市スポーツボランティアのチーム名で、「Hearty Assistant Network for Doing Sports」の頭文字です。一般のスポーツ愛好者を支えるだけでなく、世界と戦うアスリートを応援するという意味も込めています。

応援コメントや応援風景をSNSに投稿し、みんなで市ゆかりの選手を自宅から応援しましょう。投稿には「#Musashino\_HANDS」(ハッシュタグ ムサシノ ハンズ)をつけてください。



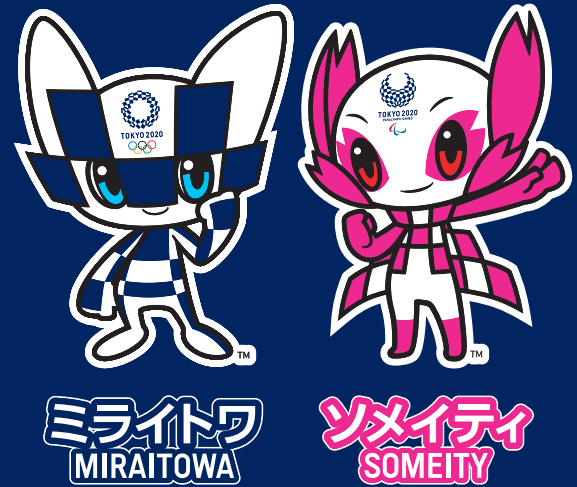
市ゆかりの5名の選手を紹介する横断幕などを順次市内に掲出しています。見掛けたら写真を撮って「#Musashino\_HANDS」をつけて、ぜひSNSに投稿してください。

掲示場所 吉祥寺サンロード商店街、武蔵境駅北口、すきっぷ通り商店街、総合体育館など

東京2020オリンピック 7/23(金・祝)~8/8(日・祝)

東京2020パラリンピック 8/24(火)~9/5(日)

# ック・パラリンピック の皆さんを紹介します~



ルーマニア  
むさしの  
ROMANIA MUSASHINO



武蔵野市は、ホストタウンとしてルーマニアを全力で応援します

## Hai România!

### がんばれ、ルーマニア!

武蔵野市は、ルーマニア・ブラショフ市と友好関係にあることから、東京2020大会でルーマニアのホストタウンとなっています。異なる文化をもつもの同士が心をひとつに応援し大会を盛り上げることは、世界規模の人のつながりや文化的交流を深める最高の機会です。東京2020大会で活躍が期待されるルーマニアの注目選手・競技を紹介します▶問：多文化共生・交流課 ☎ 60-1806 ※「ホストタウン」は国が定めるホストタウン推進要綱に基づく取り組みです。

7月中旬発行のホストタウン広報誌「モモイロペリカン通信 Vol.6」でルーマニア代表選手を特集します。



## ルーマニア男子サッカー



写真提供：ルーマニアサッカー連盟

7/22(木・祝)  
茨城カシマスタジアム

強豪国がそろそろヨーロッパの中で、14大会ぶりのオリンピック出場を決めたルーマニア代表。予選の組み合わせは、ニュージーランド・韓国・ホンジュラスと同組のグループB。ルーマニア旋風を巻き起こすことが期待されます。

フェンシング エペ個人  
アナマリア・ポペスク選手

一番右がアナマリア選手

写真提供：ルーマニアオリンピック委員会

7/24(土) 幕張メッセ

フェンシングの強豪国はヨーロッパに多く、ルーマニアもその中の一つです。アナマリア・ポペスク選手は、現在エペ個人世界ランキング1位(2021年2月末時点)で今大会メダルが期待される選手です。左利きという特徴を生かしながら、創造的で戦略的な攻撃を繰り出します。

柔道男子60キロ級  
アレクサンドル・ボロガ選手

右がアレクサンドル(アレックス)選手

8/27(金)  
日本武道館

パラリンピックの柔道は視覚障害者が行う競技です。特徴は「お互い組み合った状態で始まること」。そのため残り数秒でも大逆転する可能性があり、一瞬たりとも目が離せません。アレクサンドル(アレックス)選手は、8年前柔道に出会うと瞬く間に才能を発揮し、リオパラリンピック柔道男子60キロ級では銅メダルを獲得しました。「表彰台に毎回上りたい」という強い想いと世界ランキング1位の自信を胸に、目指すは東京パラリンピック大会での金メダルです。

大会期間中の交通混雑のため  
日々の混雑予報を行います

「明日の混雑予報」ポータルサイトやツイッターなどを通じて発信します。ご活用ください▶問：東京都オリンピック・パラリンピック準備局輸送課 ☎ 0120-108-030

明日の混雑予報ポータル



明日の混雑予報ツイッター



7月16日(金)

## 東京2020オリンピック聖火リレー

### 武蔵野市でのルート走行(公道での実施)は中止となりました

※ムーブスについては予定していた7月14日(水)・16日(金)の一部運休は行わず、通常運行(現在、特別ダイヤで運行)となります。

3月25日に福島県をスタートし、全国の聖火ランナーたちがつないできた東京2020オリンピック聖火が武蔵野市へやってきます。新型コロナウイルスの感染状況を踏まえ7月16日(金)に予定されていた聖火リレーのルート走行(公道での実施)は中止となりましたが、セレブレーション会場である陸上競技場で、点火セレモニーのみを実施します。点火セレモニーは関係者のみで行われるため観覧は出来ませんが、NHK・東京都によるライブ中継が行われます。ぜひ、ご覧ください▶問：企画調整課オリンピック・パラリンピック担当 ☎ 60-1970



NHK



東京都

## ● 市立体育施設 休場のお知らせ ●

▶問：総合体育館 ☎ 56-2200

東京2020オリンピック聖火リレー点火セレモニーの開催のため。

▶日時：7月16日(金)…全施設休場(窓口業務含む)・17日(土)…未定、同館☎参照。

7月12日(月)から8月22日(日)まで、緊急事態宣言が発出されました。不要不急の外出は控えてください。

# 子ども

緊急事態宣言発出に伴い0123施設での開館時間延長の試行を中止します

7月1日(木)から0123施設の開館時間を1時間延長し、午前9時~午後5時としていましたが、7月12日(月)から午前9時~午後4時までとします。  
▶問:子ども協会事務局 ☎36-0673、子ども家庭支援センター ☎60-1239

## ひとり親家庭総合相談会

法律・生活・就労・子育て相談に専門家が対応(1日5コマ、各45分、複数相談可。原則予約制)。  
▶日時:8月19日(木)・20日(金)午後4時~8時▶場所:市役所411会議室▶対象:市内在住のひとり親、その予定のある方▶費用:無料▶託児:あり▶申込・問:前日までにEメール(申込要領参照し、希望する相談内容・日時、託児希望は子の氏名[ふりがな]・当日の月齢も明記)、電話または直接子ども子育て支援課 ☎60-1850、

sec-kodomokosodate@city.musashino.lg.jpへ。

## 子育て支援情報誌「すくすく」令和3年版ができました

0~5歳児の子育て情報総合冊子。子ども子育て支援課、保健センター、各市政センター・コミセン、桜堤児童館、0123施設、いこっとなどで配布。市HPに掲載▶問:子ども子育て支援課 ☎60-1851



## むし歯予防教室

むし歯予防の話、歯みがきのポイントの話、栄養の話、歯科健診(1回目)を行います。  
▶日時:8月16日(月)午前9時30分~11時30分▶場所:保健センター▶対象:1歳6カ月児健康診査(保育相談・歯科健診)受診後から2歳6カ月までの子と親、8組(申込順)▶費用:無料▶持ち物:母子健康手帳▶そのほか:既に同教室を受けた子と、同

「むさしのすくすくナビ」は、子育ての中で、必要な情報を探し出すお手伝いをするツールです▶問:子ども子育て支援課 ☎60-1851

教室を受けていない平成29年9月~30年9月生まれの子は、定期的な歯科健診を電話で予約可▶申込・問:8月9日までに電子申請で健康課 ☎51-0700へ。



## もぐもぐ教室(離乳中期)

離乳食・口の手入れの話。2グループ制。試食はありませんが、サンプルで硬さなどを体験できます。  
▶日時:8月26日(木)グループA...午前9時30分~10時15分、グループB...11時~11時45分▶場所:保健センター▶対象:令和2年12月~3年2月生まれの子と親(第1子優先)、28組(申込順)▶費用:無料▶持ち物:母子健康手帳、筆記用具▶申込・問:8月16日までに電子申請で健康課 ☎51-0700へ。



## 講演会「思春期の女の子のカラダとココロ」



思春期女子に起こる変化、性の話、子ども達の現状、自分も相手も大切にするなど、具体例を交え講演。  
▶日時:8月21日(土)午後1時30分~3時▶場所:武蔵野プレイスフォーラム▶対象:女子の小学5年~中学生の保護者、30名(申込順)▶講師:大田静香(市助産師会会長)▶費用:無料▶持ち物:筆記用具▶申込・問:Eメール(申込要領参照し、年代、子の年齢も明記)または電話で男女平等推進センター ☎37-3410、danjo@city.musashino.lg.jpへ。市HPから申込可。



# 楽しく子育て

子育て中の方が気軽に利用できる催しを行っています▶定員のあるものは申込順▶費用:無料▶問:詳細は主催者(各施設)にお問い合わせください。「すくすくナビ」参照。

## 保育園

### プレママのひろば・あかちゃんのひろば

- ▶申込:7月15日から各保育園へ(平日午前10時~午後4時)。定員のある園もあります。
- プレママ:妊娠5カ月以上の健康な方、出産後の育児をイメージできるよう妊婦同士、保育士や看護師と一緒に交流します
- あかちゃん:0歳~1歳3カ月児と親、あかちゃんと親同士で交流します。ちょっとした疑問や悩みは保育士に相談できます
- 武蔵野赤十字保育園 ☎52-3298▶日時:7月27日(火)午前10時~10時30分▶場所:オンライン

### 保育園であそぼう

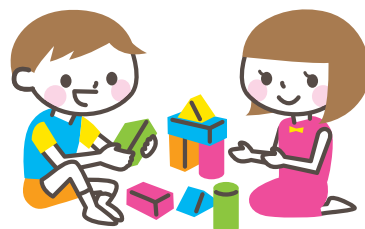
- ▶費用:記載のあるもの以外無料▶申込:電話で各園へ(平日午前10時~午後4時)
- 吉祥寺きらめき保育園 ☎26-7723▶オンライン見学会▶日時:7月21日(水)午前10時~10時30分▶定員:8組

- 北町保育園 ☎21-6681▶見学会▶日時:8月6日(金)時間は予約時に▶定員:3組
- 武蔵野赤十字保育園 ☎52-3298▶オンライン体験保育▶日時:8月4日(水)午前10時~10時30分▶対象:1・2歳児と親
- 吉祥寺保育園 ☎51-5206▶お庭であそびましょう▶日時:平日のみ、午後1時~3時30分▶対象:未就学児と親
- ふじの実保育園 ☎55-2525▶水遊びで一緒に遊ぼう▶日時:8月7日・28日(土)午前10時~11時▶対象:2歳児~未就学児と親
- 精華第二保育園 ☎38-7352▶水遊び(雨天時室内遊び)▶日時:7月29日(木)午前9時30分~10時50分▶対象:1歳児(平成31年4月~令和2年3月生)と親
- 千川保育園 ☎51-8478▶お庭で遊ぼう▶日時:平日のみ午後1時~3時30分▶対象:未就学児と親▶申込:要
- ひまわり保育園 ☎56-8732▶水遊び・嘔吐処理の仕方▶日時:7月28日(水)午前10時~11時▶対象:1・2歳児と親、3組
- 桜堤保育園 ☎52-4671▶お庭で遊ぼう▶日時:毎週木曜(平日のみ)午前10時~正午(8月は休み)▶対象:市内在住の未就学児と親▶申込:不要



## 幼稚園

- ▶内容:未就園児親子向け事業。各園月の内、1事業のみを掲載。詳細は各園HP参照▶持ち物:室内の事業は上履き・靴袋(親子とも)▶申込・問:各園へ
- すみれ幼稚園 ☎22-2701▶手作りを楽しむ会(おもちゃを作ろう)▶日時:8月27日(金)午前10時30分▶対象:未就園児の保護者▶持ち物:水筒▶申込:☎
- 武蔵野中央幼稚園 ☎52-1136▶令和4年度入園説明会▶日時:8月31日(火)▶対象:平成31年4月1日以前生まれ▶申込:☎園HP
- 武蔵野中央第二幼稚園 ☎52-1136▶令和4年度入園説明会▶日時:8月31日(火)▶対象:平成31年4月1日以前生まれ▶申込:☎園HP
- けやき幼稚園 ☎52-2186▶ミニ見シアター▶日時:8月25日(水)午後1時~2時▶対象:2・3歳児と親▶費用:1人100円(おやつ、教材費)▶申込:☎
- 聖泉幼稚園 ☎51-8254▶わくわく園(水遊び)▶日時:8月27日(金)午前10時~11時30分▶対象:平成30年4月~31年3月生まれ▶申込:☎



## 子育て支援施設

運営団体:①子ども協会 ☎36-0673②みんなのとことこ ☎27-7195▶対象:市内在住の方。3歳児対象事業は令和3年4月2日以降に4歳になった子も対象▶内容:詳細は各施設HP参照▶託児:なし▶申込:7月15日午前10時から電話または直接各施設へ

### ①おもちゃのぐるりん

緑町2丁目 第3アパート8号棟1階 ☎37-2016▶午前10時~午後4時▶休館:日・月曜、祝日



- おもちゃ病院(おもちゃを預かって修理します)▶日時:7月15日(木)~21日(水)▶対象:市民(1家族1点、上限に達し次第受付終了)▶申込:事前に電話の上、来館

### ②とことこおやこひろば

関前 4-17-10 ☎27-7195▶休館:土・日曜、祝日



- オンラインマタニティヨガ(毎月開催)▶日時:8月8日(日・祝)午前10時30分、9月8日(水)午後1時15分▶対象:妊婦、10名▶講師:大坪三保子(8月)、市助産師会(9月)▶申込:要(とことこHP)
- オンライン産後のセルフケア(奇数月開催)▶日時:9月12日(日)午前10時30分~11時30分▶対象:産後の方、10名▶内容:講座・座談会▶講師:大坪三保子(たらちね助産院)▶申込:要(とことこHP)

## 申込要領

記事に「申込要領参照」とある場合の記入事項 ①行事名(コース) ②住所 ③氏名(ふりがな) ④電話番号 ⑤そのほかの必要事項(記事に明示) ●特に記載のない場合、1行事(コース)につき本人1回(家族対象のものは1家族1回)の申し込みです ●往復ハガキの場合は返信用にも住所・氏名を記入



最新の情報(各施設の開館時間含む)は、各主催者にお問い合わせいただくか、市HPで確認してください。

### 土曜学校「サイエンスクラブ」



驚き・感動・発見がたくさん！研究員大募集。君もサイエンス博士だ。

回	日程	内容
1	9月4日	開講式 紙コップでスーパーボールを作ろう
2	9月18日	偏光板で光の不思議を楽しもう
3	10月9日	もくもくスポンジづくり
4	10月23日	偏心モーターカーを作ろう、磁石の不思議を学ぼう
5	11月3日(水・祝)	むさしのサイエンスフェスタ 2021
6	11月13日	ミラクルアクアリウムを作ろう、閉講式

▶時間：午前コース…10時～11時50分、午後コース…1時30分～3時20分(午前・午後同内容)▶場所：大野田小理科室(吉祥寺北町4-11-37)▶対象：市内在住・在学の小学5年～中学1年生、各コース20名(超えた場合抽選)▶講師：小林光信、ほか小学校教員▶費用：1500円(教材費)▶そのほか：午前・午後の

重複申込は無効。第1回目に保護者会あり▶申込・問：8月3日(必着)までに電子申請・往復ハガキ(申込要綱参照し、希望コース、学校名・学年、保護者氏名も明記)または返信用ハガキを持って直接生涯学習スポーツ課☎60-1902へ。



### 土曜学校「武蔵野大学リズム道場」エイサーリズムで遊ぼう

手づくり楽器や民族楽器にふれながら、エイサーのリズムで遊びます。

▶日時：9月25日午前10時30分～午後0時30分、10月2日午前11時～午後0時30分、9日午前10時～午後0時30分(全3回)▶場所：武蔵野大学4号館4103教室(西東京市新町1-1-20)▶対象：市内在住・在学の小学1～3年生、25名(超えた場合抽選)▶講師：高橋一行(同大学教授)▶費用：無料▶主催：市教育委員会▶申込・問：8月15日(必着)までにハガキ(申込要領参照し、性別、生年月日、学校名・学年、保護者氏名も明記)で郵送または直接武蔵野プレイス生涯学習支援担当☎30-1901へ。同館☎から申込・当落確認(8月23日～9月25日)可。



## スポーツ

### 武蔵野プール(屋外)の夏期開放を中止します

新型コロナウイルス感染拡大防止のため中止▶問：総合体育館☎56-2200

### 市民体育大会 馬術大会

馬場馬術競技、小障害飛越競技ほか。

▶日時：7月31日(土)午前6時▶場所：成蹊大学馬場(吉祥寺北町3-3-1)▶対象：市内在住・在勤・在学の高校生以上▶費用：3000円(保険料・馬借料。当日会場支払い)▶申込・問：7月22

日(必着)までにハガキ(申込要領参照し、年齢、性別も明記)で体育協会☎55-4119へ。詳細は<https://musashino-taikyo.jp/>参照。

### 一時保育(8月分)

体育施設利用者、スポーツ教室参加者のお子さんを一時保育します。

▶日時：火曜(3日・10日を除く)、木曜(5日を除く)午前9時～午後1時▶対象：1歳以上の未就学児、3名(申込順)▶費用：1時間660円、以降30分単位で330円加算▶申込・問：希望日の2週間～2日前午後4時まで直接総合体育館☎56-2200(休館日は☎56-1612)へ。

## 子どもの熱中症に気をつけましょう

子どもは体温調節の機能が未熟な上、大人に比べて背が低く、地面からの熱や照り返しの影響を受けやすいので、周りにいる大人が熱中症予防をすることが必要です。外出時は、帽子をかぶせ、通気性の良い服を選んでください。小まめに涼しいところで休憩を取り、水分補給をさせましょう。また、車内に子どもを残したまま車から離れないでください▶問：健康課☎51-0700



## 妊娠、出産したら、健康課でも手続きを



▶問：健康課☎51-0700

### ●妊娠したら

妊娠が分かったら保健センター(健康課)に届け出てください。①母子健康手帳・妊婦健康診査受診票などを交付します②専任の保健師などが「ゆりかごむさしの面接」をし、妊娠中の疑問や不安にお応えします③妊娠中に「ゆりかごむさしの面接」を受けた方には、子ども・子育て応援券(こども商品券)を1万円分交付します▶問：母子健康手帳の交付・面接について…健康課マタニティ安心コール☎51-0703、子ども・子育て応援券について…子ども子育て支援課☎60-1239

### ●出産したら

母子健康手帳に挟んである「お誕生連絡票」を早めに投函しましょう。生後4カ月ごろまでの赤ちゃん全員を助産師・保健

師が家庭訪問(こんにちは赤ちゃん訪問)し、健康チェックや相談を行っています。「お誕生連絡票」のない方は電話で健康課へ。

●3～4カ月児、6・9カ月児、1歳6カ月児、3歳児になったら乳幼児健康診査を受けましょう。対象者には、個別に通知します。

### ●子どもの予防接種

標準的な接種期間に合わせて予防接種などを郵送します。市内の指定医療機関で予防接種を受けるときは①接種前に冊子「予防接種と子どもの健康」を読んでください②必ず予防接種と母子健康手帳を持参し、お子さんに同伴してください。予防接種をお持ちでない方は、母子健康手帳を持って直接健康課へ。

### ●転入された方へ

転入された方へは各種お知らせが届かない場合があります。必ず健康課へご連絡ください。



## イベント

### 企画展「武蔵野の縄文時代草創期—そんなに古い 御殿山遺跡—」



御殿山遺跡出土縄文時代草創期土器

御殿山遺跡出土の縄文時代草創期の土器や石器を紹介します。

▶日時：7月24日(土)～9月22日(水)▶場所：ふるさと歴史館第二展示室▶問：ふるさと歴史館☎53-1811

### ふるさと歴史館に紙芝居一座がやってくる(第2回)



夏休み 武蔵野にまつわる昔話を約1時間で口演。開催中の企画展や特集展示に合わせた作品の口演を予定。

▶日時：7月25日(日)午後1

時30分～2時30分▶場所：同館市民スペース▶講師：むさしの紙芝居一座▶費用：無料▶問：ふるさと歴史館☎53-1811

### ゆっくり、のんびり、稲作体験 稲刈りと秋野菜の収穫

水や自然の大切さを学び、家族で農業体験。稲刈りと秋野菜の収穫、地元食材の郷土料理など。

▶日時：9月11日(土)・12日(日)1泊2日▶場所：友好都市・新潟県長岡市小国町▶対象：市内在住・在勤・在学・在園で3～18歳と保護者(保護者在勤も可)、5家族20名程度(初参加者を優先し、超えた場合抽選)▶費用：高校生以上8500円、4歳～中学生6600円(保険料・宿泊費を含む)、3歳300円(食事なし)▶そのほか：後日、収穫した米を進呈▶申込・問：8月6日(必着)までに電子申請またはEメール(申込要領参照し、性別、年齢、複数参加は続柄も明記)で児童青少年課☎60-1853、[sec-jidouseisyo@city.musashino.lg.jp](mailto:sec-jidouseisyo@city.musashino.lg.jp)へ。



夏休み 夏休み期間(7～8月)の子ども向けイベントです。市HPのキッズページに掲載しています。



7月12日(月)から8月22日(日)まで、緊急事態宣言が発出されました。不要不急の外出は控えてください。



健康

●保健センター：〒180-0001 吉祥寺北町4-8-10 健康課、健康づくり支援センター(1階)／健康づくり事業団(2階)



65歳以上の方の健康づくり 第2期

【①～③共通】各隔週、全6回。運動強度…①弱②中③中・強。重複申し込み不可。定員を超えた場合、初参加者優先し抽選。メルマガ登録は dan@star7.jp へ空メールを送信▶申込・問：7月31日までにメルマガ申込フォームまたは7月30日までに①③チラシ(保健センターなどで配布)にある申込票を直接健康づくり支援セン

ター ☎ 51-0793 ②電話でメディカルフィットネスクラブ武蔵境 ☎ 33-1005 へ。

- ①ころばぬコース▶日時：9月2日～11月18日または9月9日～11月25日の各木曜、午前10時30分～11時30分▶場所：保健センター▶対象：要支援要相談、要介護不可、16名▶費用：無料
②いきいき体づくり教室▶日時：9月7日～11月16日または9月14日～11月23日の各火曜、9月10日～11月19日または9月17日～11月26日の各金曜。午前11時～正午▶場所：メディカルフィットネスクラブ武蔵境(境南町2-8-19)▶対象：要支援要相談、要介護不可、12名▶費用：1000円
③シニアフィット▶日時：ヤングシニアコース(中)9月1日～11月17日、アクティブシニアコース(強)9月8日～11月24日の各水曜、午前10時～11時▶場所：保健センター▶対象：要支援・要介護不可、10名▶費用：無料

人間ドック(生活習慣病予防、病気の早期発見のために)



午前に検査、午後に医師による結果説明。保健師・管理栄養士による健康相談可。▶日時：火・木曜▶場所：健康づくり事業団▶費用：市内住民登録の方…2万1000円、そのほかの方…4万2600円▶そのほか：オプション検査(別途料金)…胸部ヘリカルCT、頸動脈超音波、C型肝炎検査、腫瘍マーカーなど。半年先まで予約可、2週間前までに健康づくり事業団へ。予約状況は同事業団☎参照▶問：健康づくり事業団☎ 51-2828

休日の医療機関

7/15(木)～31(土)

Table with columns: 日, 医療機関名, 診療科目, 住所, ☎. Includes 初期救急, 二次救急, 二次救急・三次救急, 歯科診療, 調剤薬局.

ごみとリサイクル

- ごみ総合対策課：〒180-0012 緑町3-1-5 ☎60-1802 クリーンセンター係：☎54-1221
●粗大ごみ受付センター：☎60-1844

祝日のごみ収集

7月22日(木)・23日(金)のごみ収集は通常通り行います。年間の祝日(年末年始および土・日曜の祝日を除く)・振替休日でも通常通り行います▶問：ごみ総合対策課

危険・有害ごみをほかのごみと混ぜて出さないでください 火災の原因となり非常に危険です

家電製品などの電池や充電電池は必ず取り外してください。取り外したことが分かるように(ふたを開けたままにするなど)してお出しください。電池の取り外せない小型家電は、本体ごと(部品や付属品は除く)危険・有害ごみでお出しください▶問：ごみ総合対策課

リチウムイオン電池の分別を動画で紹介



ガイド&GUIDE

講師の方などの敬称略。申し込みの際は、必ず行事名、住所、氏名(ふりがな)、電話番号を明記してください。

講座・講習・イベント

■高齢者総合センター特別短期講座受講者募集「アロマ講座」アロマジェル作りなど▶日時：8月18日、9月1日・15日・29日(水)午前10時～11時▶場所：同センター工作室▶対象：市内在住で令和3年4月1日現在60歳以上の方、10名(超えた場合抽選)▶講師：今村容子(日本アロ

マ環境協会)▶費用：各回500円(材料費)▶持ち物：筆記用具▶そのほか：詳細は https://fukushikosha.jp 参照▶申込・問：7月31日(消印有効)までにハガキ(性別・生年月日・年齢も明記)で同センター☎ 51-1975 へ。

■暮らしの保健室 mini 高齢者の医療・介護・健康について気軽に相談できる場。個別相談1人30分▶日時：8月1日(日)午後2時～4時▶場所：本宿コミセン▶対象：市内在住の方、個別相談は4名(申込順)▶講師：松田寿枝(看護師)▶費用：無料▶申込・問：ゆとりえディサービスセンター☎ 72-0311

■老いじたく講座 老いじたくの基礎知識▶日時：7月26日(月)午前10時30分～正午▶場所：福祉社会協議会▶定員：10名(申込順)▶講師：同公社職員▶費用：無料▶申込・問：同公社☎ 23-1165

■就職支援セミナー ①就職活動準備と自己理解・職業理解②履歴書・職務経歴書の書き方③面接対策▶日時：①8月4日(水)②5日(木)③6日(金)午後1時30分～3時30分▶場所：商工会館市民会議室▶対象：雇用保険を受給中の方、45名▶費用：無料▶持ち物：筆記用具、雇用保険受給資格者証▶共催：武

蔵野市▶申込：(株)東京リーガルマインド☎ 03-5913-6910(平日午前9時～午後5時)▶問：ハローワーク三鷹☎ 47-8617

■司法書士による相談会(予約制) 登記、相続、遺言、成年後見、債務整理、空き家問題などの相談▶日時：8月7日(土)午後1時～4時▶場所：公会堂▶費用：無料▶申込・問：東京司法書士会武蔵野支部・助役☎ 27-6761

スポーツ

■水泳教室 ①月曜(初心者)②火曜(中級)▶日時：①9月6日～11月29

日午前9時30分、10時30分②9月28日～11月30日正午、午後1時(各50分、全9回)▶場所：温水プール▶対象：市内在住の60歳以上の方、各回12名(超えた場合抽選)▶費用：①4900円②5400円▶申込：7月30日(必着)までに往復ハガキ(希望の曜日と時間、生年月日も明記)で体育協会へ▶問：水泳連盟・佐藤☎ 080-8479-1573

ガイド&GUIDEに掲載のイベントなどの開催の可否については、各主催者にお問い合わせください。

申込要領

記事に「申込要領参照」とある場合の記入事項 ①行事名(コース) ②住所 ③氏名(ふりがな) ④電話番号 ⑤そのほかの必要事項(記事に明示) ●特に記載のない場合、1行事(コース)につき本人1回(家族対象のものは1家族1回)の申し込みです ●往復ハガキの場合は返信用にも住所・氏名を記入

最新の情報(各施設の開館時間含む)は、各主催者にお問い合わせいただくか、市HPで確認してください。

文化事業団

(割引料金設定)
㊤: アルテ友の会料金
㊦: 25歳以下料金(枚数限定)

㊤ 吉祥寺ファミリーシアター夏休み公演
「ぞうれっしゃがやってきた」

日時: 8月7日(土)~11日(水) 場所: 吉祥寺シアター
費用: 一般2500円、㊤・市内在住・在勤・在学の方2200円、高校生1500円、中学生以下1000円。
8月8日(日)午前11時のみ未就学児入場可。8月10日(火)午後2時のみ高校生以下500円
記児: 500円、要申込
そのほか: 原作・絵本『ぞうれっしゃがやってきた』(作:小出隆司)、脚本・演出・吉田小夏(青☆組)。詳細は吉祥寺シアターHPへ。



㊦ オペラシアターこんにゃく座
「さよなら、ドン・キホーテ!」

日時: 9月18日(土)~26日(日) 場所: 吉祥寺シアター
費用: 一般6000円、㊤5500円、ペア11000円、㊤ペア10000円、㊦3500円、学生2000円
そのほか: 台本・演出・鄭義信、作曲・萩京子



「ネズミの涙」舞台写真

公演チケット申込

- チケット予約専用電話 ☎ 54-2011
文化事業団HP http://www.musashino-culture.or.jp/ 参照
上記公演のチケットは㊤発売中㊦7月24日発売

\*特に表記のない公演は全席指定、小学生以上に限る。
\*予約チケットの取り消し・変更はできません。
\*午前10時から発売。発売日当日: 電話・インターネット予約のみの取り扱い。
発売日翌日(休館日を除く)以降: 市民文化会館、芸能劇場、公会堂、スイングホール、吉祥寺シアター、各市政センターの窓口でも購入可。
\*アルテ友の会には、電話予約時またはチケット取り扱いの各窓口で同時入会可(インターネットでは不可)。年会費1000円。



ムサシノサウルス大集合! 黒川みつひろといっしょに作る展覧会

子どもたちが空想した「ムサシノサウルス」を、恐竜絵本作家・黒川みつひろの原画と展示します。

日時: 7月31日(土)~8月11日(水)
場所: 吉祥寺美術館 費用: 100円(小学生以下無料)
※常設展「まなざしの軌跡」[色彩と線-イソップ絵画] 観覧可
問: 吉祥寺美術館



©Mitsuhiro Kurokawa 2021

施設の使用申込

\*新型コロナウイルス感染症拡大防止のため、各施設の使用申し込みを郵送受付に変更しました。新型コロナウイルス感染症予防対策のため、施設の利用方法や利用条件を変更しますので、申し込み前に、郵送の際の記載方法と合わせて、文化事業団HP・掲示板などで必ずご確認ください。または各施設へお問い合わせください。

Table with columns: 施設名, 室名, 使用期間, 郵送締切(必着), 送付先. Lists various facilities like 市民文化会館, 芸能劇場, 公会堂, etc.

\*市民文化会館大・小ホール、芸能劇場、公会堂ホールおよびスイングホール(イベントホール)は毎月第1木曜~翌週火曜、シアター劇場は奇数月24日~同月末、非営利の市内アマチュア芸術文化団体の優先期間です。受付開始時に対象団体の申し込みのない場合は一般の申し込みを受け付けます。

- 公会堂: 〒180-0003 吉祥寺南町1-6-22 ☎46-5121
吉祥寺美術館: 〒180-0004 吉祥寺本町1-8-16F&Fビル7階 ☎22-0385
吉祥寺シアター: 〒180-0004 吉祥寺本町1-33-22 ☎22-0911
かたらいの道 市民スペース: 〒180-0006 中町1-11-16 武蔵野タワーズ1階 ☎50-0082
芸能劇場: 〒180-0006 中町1-15-10 ☎55-3500
市民文化会館: 〒180-0006 中町3-9-11 ☎54-8822
スイングホール: 〒180-0022 境2-14-1 ☎54-1313
松露庵: 〒180-0021 桜堤1-4-22 ☎36-8350



官公署だより
令和4年春採用・入校の自衛官および学生募集

防衛大学校学生、防衛医科大学校学生(医学科、看護学科)、航空学生(パイロット)、一般曹候補生。
詳細は自衛隊西東京地域事務所HP参照
問: 自衛隊西東京地域事務所 ☎042-463-1981



図書館

- 中央図書館: 吉祥寺北町4-8-3 ☎51-5145
吉祥寺図書館: 吉祥寺本町1-21-13 ☎20-1011
武蔵野プレイス: 境南町2-3-18 ☎30-1900
https://www.library.musashino.tokyo.jp/
携帯電話版は末尾に m/ を

コミュニティセンター事業案内 7月

コミセンの利用条件などを一部変更しています。詳細は各コミセンにお問い合わせください
申込: 事前に電話または窓口へ(市報発行日1日・15日から受け付け[休館日を除く])。特に表記のないものは、会場は各コミセン、申込順、無料、当日直接会場へ。
\*マスク着用、検温、手指や貸出用具の消毒、氏名・連絡先の記載、身体的距離の確保、小まめな換気の実施など、引き続き新型コロナウイルス感染拡大防止にご協力ください
問: 各コミセン

Table with columns: 地区, 日時, 内容, 時間, 対象. Lists community center activities for various districts like 吉南, 吉西, 吉北, etc.

吉祥寺北コミュニティ協議会

自慢のピアノ「ベヒシュタイン」

北コミセンロビーには、ピアノの三大名器のひとつドイツ製「ベヒシュタイン」があります。素晴らしいピアノなので、ロビーを使用される方から時々質問を受けます。音大に通っている学生さんからも、ベヒシュタインで練習してみたいと要望がありますが、このピアノはプロの演奏家を招いてコンサートを開く時に使用していますと説明すると、「私も一生懸命勉強して、このピアノでぜひコンサートをしてみたい」と目を輝かせて



していました。「ベヒシュタイン」がロビーにあることで利用される方々に大きな感動を与えられることは北コミセンの大きな誇りです。

今は新型コロナウイルス感染拡大防止のため、沢山の方を招いてのコンサートを開けない状態ですが、コロナウイルスが終息した時には、地域の皆さんに楽しいピアノコンサートを提供したいと思います。

連絡先

電話をかける際はお間違いないようご注意ください

Table with columns: 施設名, 電話番号. Lists contact numbers for various community centers and facilities.

市民伝言板

市民の市内での活動の情報交換や仲間づくりをお手伝いするためのコーナーです。

令和2年4月1日より申込書を変更しました。必ずご確認ください。新型コロナウイルス感染者の発生状況により、市の判断で急きょ掲載を取りやめることがあります。あらかじめご了承ください。
対象: 市民または市民サークルによる市内での活動・催し。同一人・サークルの掲載は6カ月に1回
掲載基準: 申込書別紙および市HPに掲載
申込: 所定の申込用紙(秘書広報課、各市政センターで配布、市HPから印刷可)を郵送・ファクスまたは直接秘書広報課 ☎60-1804、FAX55-9009へ。電子申請も可。
掲載申込締切: 9/1号...7月29日、9/15号...8月13日

### 個人情報保護制度

# 市民の個人情報を保護し 適正な管理と運用を行っています

市は、市民の皆さんから預かった個人情報を用いて、市民生活に密着したさまざまな業務を行っています。市の個人情報保護制度は、市個人情報保護条例で規定し、運用されています。この条例では、市が個人情報を取り扱う際のルールやチェック体制について定めるとともに、市が保有している個人情報について、本人が開示請求などをする権利を保障しています▶問：市民活動推進課情報公開担当☎ 60-1809



### 個人情報保護制度の一元化について

地方自治体の個人情報保護制度に関しては、これまで、各々の自治体で条例を制定して対応してきましたが、令和3年5月にデジタル改革関連法が成立したことにより、個人情報保護法が改正され、民間・国・地方自治体などの個人情報保護制度は全国的共通ルールに一元化されることになりました。今後は、武蔵野市として改正された個人情報保護法が適用されるまで（法律の公布から2年以内）に、個人情報保護制度の一元化へ向け、所要の整備を行っています。

## 1 市が保有する個人情報と取り扱いのルール

### 「個人情報」とは

個人に関する情報であって、特定の個人を識別できる情報のことです。

#### 具体例

- ・住民基本台帳、戸籍、税、国民健康保険、介護保険、市立学校の児童生徒の成績などの情報
- ・国民健康保険や介護保険の被保険者証の記号・番号も、個人識別符号として、記号・番号のみで個人情報となります。

個人情報の中でも、人種、信条、社会的身分、病歴、犯罪などの情報は、収集に制限がかかる要配慮個人情報となります。

また、マイナンバー制度によるマイナンバー（個人番号）やマイナンバーを含む個人情報は通常の個人情報よりも厳しい規制が設けられている特定個人情報となります。

### 個人情報の取り扱いについてのルール

収集するとき	・原則として本人から直接収集します ・収集目的を明らかにし、必要かつ最小限の範囲で適法かつ公正な方法で収集します ・要配慮個人情報は原則として収集しません
管理するとき	・正確かつ最新の状態で管理します ・漏えい、改ざんなどの事故を防止します ・必要がなくなった際には、速やかに廃棄します
利用するとき	・収集の目的を越えて市内部で利用することや、市外部への提供は、原則として行いません ・個人情報を取り扱う業務を外部事業者へ委託するときは、その事業者が個人情報を保護するために必要な措置を講ずることを条件にします

### 特定個人情報の規制について

- マイナンバーやマイナンバーを含む個人情報（特定個人情報）については、通常の個人情報よりも厳しい規制が設けられています。
- ・法令や条例で定められている場合を除いて、収集、保管することや、外部に提供することは禁止されています。
  - ・マイナンバーの利用範囲は法令や条例で限定されており、人の生命、身体もしくは財産の保護のために必要がある場合を除いて、異なる目的で利用することは禁止されています。
  - ・不正な目的でのマイナンバーの取得や特定個人情報の漏えいなどの違法行為に対して、市個人情報保護条例よりも重い罰則が定められています。

### 個人情報取扱事務届出書の公開

新たな業務を始めるときに、個人情報や特定個人情報を取り扱う場合には、収集の目的、対象者の範囲、記録する項目などを記載した届出書を作成します。この届出書は、市政資料コーナー（市役所西棟7階）で公開しています。市では令和3年4月1日現在、665の事務で個人情報を、38の事務で特定個人情報を取り扱っています。

## 2 個人情報の取り扱いのチェックと取り組み

個人情報の取り扱いが適正に行われているか第三者の視点でチェックするため、「個人情報保護審議会」と「外部団体による監査」（令和2年度は介護予防支援給付管理システムについて実施）の制度を設けています。

また、庁内に設置した個人情報取扱事務関係課調整会により、個人情報を取り扱う事務についてセルフチェックを実施するなど全庁的な取り組みを行っています。

### 個人情報保護審議会

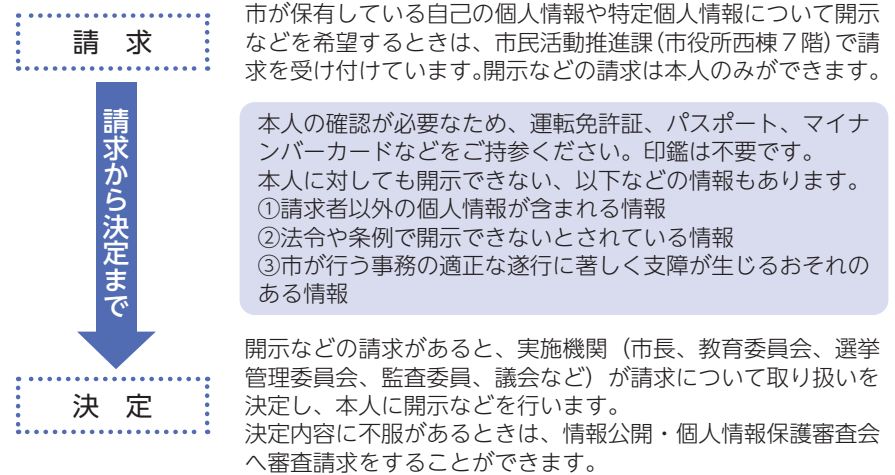
個人情報を保護し公正な運用を図るため、弁護士、大学教授、医師など学識経験者5名、市民委員3名で構成する個人情報保護審議会を設置しています。審議会では、市長の諮問に応じ個人情報の取り扱いについて審議し、市長に答申を行います。

#### 令和2年度個人情報保護審議会の開催状況

開催日	審議内容	審議結果
第1回 5月18日	特別定額給付金支給に係る外部連携について	承認
第2回 10月19日	AI-OCRシステム利用における個人情報の外部連携について	承認
	住民情報系システム（e-SUITE）における母子保健相談業務システム新規導入について	承認
第3回 11月19日	個人番号カード交付予約管理システムの利用について	承認
	武蔵野市行政不服審査会、武蔵野市情報公開・個人情報保護審査会の会議等におけるWeb会議システムの利用について	承認
	武蔵野市介護認定審査会におけるWeb会議システムの利用について	承認
第4回 12月23日	生活保護版レセプト管理システムのクラウドサービスへの移行について	承認
	子ども・子育て支援システムにおけるリモート保守導入について	承認
第5回 2月5日	新型コロナウイルスワクチン接種券等発送業務における視覚障害者情報の利用について	承認
	新型コロナウイルスワクチン接種予約受付システムにおける外部電算システムの利用について	承認
	タブレット端末等を用いたインターネット通信を介する通訳業務の委託について	承認
第6回 3月29日	新教育用システムネットワークの構築及びクラウドサービスの利用について	承認
	ワクチン接種円滑化システムにおける外部電算システムの利用について	承認
	ワクチン接種記録システムにおける外部電算システムの利用について	承認

## 3 自分の個人情報を確認したいときは

市が保有している市民の皆さんの個人情報については、本人が開示を求めることができます。また、場合により訂正や消去、利用の停止などを求めることもできます。



### 令和2年度自己情報の開示などの請求

実施機関	件数	請求内容				決定内容				審査請求	
		開示	訂正	消去	停止	認める	一部認める	認めない	請求を拒否		不存在
市長部局	53	53	0	0	0	25	23	0	2	3	4
教育委員会	0	0	0	0	0	0	0	0	0	0	0
その他	0	0	0	0	0	0	0	0	0	0	0
計	53	53	0	0	0	25	23	0	2	3	4

\* 令和2年度は特定個人情報の開示等請求は市長部局で1件あり、請求の一部を認める決定をしました。

### 開示など請求された自己情報の例

令和2年度は、介護保険の「認定調査書」「主治医意見書」、住民票の写しや全部事項証明などの交付にかかる「住民票写し等請求書」「戸籍に関する証明書の請求書」などについて請求があり開示を行いました。

