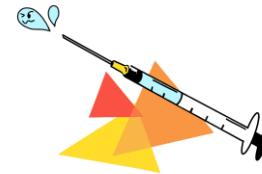


武蔵野市 新型コロナウイルスワクチン 追加接種実施計画



(第2.1版 令和4年4月8日)

※本資料は現時点での計画内容であり、

今後、国の通知やワクチンの供給量等により内容を変更する場合があります。

武蔵野市



1 基本的な考え方

接種体制構築にあたっての武蔵野市の方針

新型コロナウイルス感染症に係るワクチンの接種について、予防接種法の臨時接種として、厚生労働大臣の指示のもと、東京都や医療関係団体と連携し、追加接種を希望する方に安全で確実な接種を行う体制を整える。

2 武蔵野市のワクチン追加接種の特徴

- ① 武蔵野市医師会と連携し、集団接種と医療機関での個別接種、さらに高齢者施設等への訪問接種によるハイブリッド型でフレキシブルに対応
- ② 予約の空き状況が一目でわかるよう、集団接種に加え、一部医療機関の予約においてもインターネット予約システムを導入
- ③ 高齢者が安心して予約できるよう、在宅介護・地域包括支援センターによる予約の支援や予約開始日以降に市内複数個所で予約サポートセンターを臨時開設、郵送による集団接種予約受付を実施
- ④ ワクチン接種への支援が必要な高齢者や障害者に対して福祉的な支援を実施
- ⑤ 社会機能を維持するために必要な事業の従事者等への優先接種を実施
- ⑥ 重症化リスクの高い基礎疾患のある方や妊娠中の方及び同居者が速やかに接種できるよう集団接種において先行予約受付を実施
- ⑦ 幅広く接種機会を設けられるよう、集団接種を最大週6日実施し、当日予約や予約無しでの接種、平日の夜間接種を実施。

3 ワクチン供給について

(1) 使用するワクチン種類について

国からの通知に基づき、1・2回目接種に使用したワクチンの種類にかかわらず、ファイザー社製ワクチン又は武田/モデルナ社製ワクチンを使用する。

(2) 3回目接種に使用するワクチンの供給量について

3回目接種に使用するワクチンは、ファイザー社製ワクチン及び武田/モデルナ社製ワクチンをあわせて接種対象者分を充足している。

(単位:回)

	3回目接種月	令和3年12月	令和4年1月	2～4月	5月以降	計
供給量	ファイザー	19,890		30,420	22,230	72,540
	モデルナ	-	200	52,800	0	53,000
	合計	20,090		83,220	22,230	125,540

4 想定する接種数①

(1) 接種対象者

2回目接種の完了から6か月以上経過した12歳以上の全ての市民。

※原則、接種を受ける日に住民基本台帳に記録されている者。ただし、戸籍又は住民票に記載のない者、その他の住民基本台帳に記録されていないやむを得ない事情があると市長が認める者についても、居住の実態がある場合は、接種を実施することができる。

国からの通知「追加接種の速やかな実施について」に基づき、令和4年1月下旬から65歳以上の方、令和4年2月から18歳以上64歳以下の方の接種間隔を8か月から最短6か月に前倒し。

(2) 対象者数、想定接種見込み割合

年齢	人口 ※1	2回目接種者数/ 接種率 ※2		3回目 想定接種割合	3回目 想定接種者数
12～64	99,828	84,540	84.7%	2回目接種者全員 の接種を想定	85,000
65歳以上	34,504	32,585	94.4%		32,600
合計	134,332	117,125	87.2%		117,600

4 想定する接種数②

(3) 想定接種回数

3回目想定接種回数 117,600回

【参考】高齢者(65歳以上) 32,600回
 高齢者以外(12-64歳) 85,000回

(単位:万回)

	令和3年12月	令和4年1月	2月	3月	4月	5月	6月	7月	8月	9月	合計	割合
対象者数(万人)	0.137	1.694	5.723	2.045	1.171	0.312	0.042	0.024	0.024	0.028	11.200	
個別接種(ファイザー)	0.137	0.430	1.306	1.303	0.830	0.991	未定	未定	未定	未定	4.997	42.5%
集団接種(ファイザー)	0.000	0.035	0.000	0.250	0.420	0.232	0.065	0.052	0.052	0.050	6.763	57.5%
集団接種(モデルナ)	0.000	0.769	2.399	1.600	0.595	0.200	0.044					
接種回数(予定)	0.137	1.234	3.705	3.153	1.845	1.423	0.109	0.052	0.052	0.050	11.760	100%
累計接種回数(予定)	0.137	1.371	5.076	8.229	10.074	11.497	11.606	11.658	11.710	11.760	11.760	

医療従事者等

高齢者

高齢者以外の方

実施期間は令和4年9月30日まで

- ※1. 原則、1・2回目接種と同様の場所で接種することを想定しており、職域・大規模接種会場等で接種した方については、市集団接種に計上している
- ※2. ワクチンの供給状況、国や都の大規模接種会場の開設等により、接種回数は変更となる可能性あり
- ※3. 令和4年7月以降の使用ワクチンについては調整中

5 接種券の送付

厚生労働省が作成した「新型コロナウイルス感染症に係る予防接種の実施に関する手引き」に基づき、発送計画を立案している。具体的なスケジュールは以下のとおり。

2回目接種月	3回目接種開始月	発送時期
令和3年4月以前	令和3年12月	令和3年11月19日
令和3年5月/6月/7月	令和4年1月	令和3年12月3日/16日/21日
令和3年8月	令和4年2月	令和4年1月25日
令和3年9月	令和4年3月	令和4年2月18日
令和3年10月	令和4年4月	令和4年3月18日
令和3年11月	令和4年5月	令和4年4月19日

※初回接種の完了から8か月以上の間隔をおかずに追加接種を実施する際も対応できるよう、2回目接種月の5か月後の下旬に発送。

※接種券発送時期以降に12歳になる方には、誕生月の前月末に接種券を発送。

<参考:手引き(7.1版)より引用>

接種券等については、2回目接種から一定期間経過した複数の対象者に対して、一定期間ごとにまとめて発送することとする。

6 ワクチン接種のスケジュール①

(令和4年3月4日時点)

◎18歳以上すべての方（接種間隔8か月）

対象者 (2回目接種完了日)	3回目接種 予約開始日	予約可能な接種日	新たな 予約対象者数
令和3年5月30日まで	【個別接種】12月1日 【集団接種】12月22日	【個別接種】12月1日以降 【集団接種】1月29日	約4,000人

◎65歳以上の方

対象者 (2回目接種完了日)	3回目接種 予約開始日	予約可能な接種日	新たな 予約対象者数
令和3年6月30日まで	1月19日	【個別接種】1月31日まで 【集団接種】2月13日まで	約14,000人
令和3年7月14日まで	1月26日	2月14日まで	約8,500人
令和3年8月31日まで	2月2日	3月1日まで	約7,200人

※接種時期などは、国が決定するワクチン供給量により変更となる可能性あり
※詳細なスケジュールは決まり次第、市ホームページなどで随時お知らせします

6 ワクチン接種のスケジュール②

(令和4年3月4日時点)

◎18～64歳の方

対象者 (2回目接種完了日)	3回目接種 予約開始日	予約可能な接種日	新たな 予約対象者数
令和3年6月14日まで	1月26日	2月14日まで	約500人
令和3年7月31日まで	2月4日	3月1日まで	約13,000人
令和3年8月15日まで	2月7日	3月15日まで	約16,000人
令和3年8月31日まで	2月14日	3月31日まで	約11,600人

◎18歳以上すべての方 (令和4年4月1日以降、12歳以上すべての方)

対象者 (2回目接種完了日)	3回目接種 予約開始日	予約可能な接種日	新たな 予約対象者数
令和3年9月30日まで	2月25日	4月15日まで	約20,400人
令和3年10月31日まで	3月25日	5月6日まで	約13,000人
令和3年11月30日まで	4月22日	6月5日まで	約3,600人
令和3年12月31日まで	5月下旬	7月上旬まで	約500人

※接種時期などは、国が決定するワクチン供給量により変更となる可能性あり
※詳細なスケジュールは決まり次第、市ホームページなどで随時お知らせします

7 接種体制①

(1) 集団接種

★市内3駅圏にそれぞれ会場を設置

★事前訓練を実施し、安全かつ確実な接種体制を構築

◎1月の接種体制

	会場	開始時期	接種日	接種時間	接種人数/日
中央地域	市役所	1月22日	週2日 (土・日)	10時～17時30分	350人
	芸能劇場	1月23日	週6日 (月・火・木・金・土・日)	11時～18時30分	240人
	むさしの エコリゾート	1月21日	週5日 (月・木・金・土・日)	10時～17時30分	500人

◎2月から3月までの接種体制

	会場	開始時期	接種日	接種時間	接種人数/日
吉祥寺地域	南町コミセン	2月3日	週5日	10時～17時30分	300人
中央地域	市民文化会館	2月11日			500人
	むさしの エコリゾート	1月21日			500人
武蔵境地域	市民会館	2月4日			300人

※会場や接種日ごとに異なるワクチンを使用

※ワクチンの供給状況等により、接種日時、接種人数/日は変更する可能性あり

7 接種体制②

(1) 集団接種

◎ 4月の接種体制

★一部接種会場で、予約なしでの接種を実施

★日中接種できない方も接種できるよう、平日の夜間接種を実施

	会場	開始時期	接種日	接種時間	接種人数/日
吉祥寺地域	南町コミセン	2月3日	週3日	【平日】 13時30分～20時 【土曜】 10時～17時30分 【日曜】 10時～13時	300人
中央地域	市民文化会館	2月11日			500人
	むさしの エコリゾート	1月21日			500人
武蔵境地域	市民会館	2月4日			300人

◎ 5月以降の接種体制

	会場	開始時期	接種日	接種時間	接種人数/日
吉祥寺地域	商工会館	5月4日	週2日 週3日	【平日】 13時30分～20時 【土曜】 10時～17時30分 【日曜】 10時～13時	240人
中央地域	市民文化会館	2月11日			500人
	芸能劇場	5月3日			240人
武蔵境地域	スイングホール	5月20日			300人

※会場や接種日ごとに異なるワクチンを使用

※ワクチンの供給状況等により、接種日時、接種人数/日は変更する可能性あり

7 接種体制③

(2) 個別接種 ★かかりつけ医などを中心に身近で安心な医療機関などで接種

令和4年1月下旬から市内約50医療機関で接種を開始。以降、1・2回目接種の実績に基づき、順次約80医療機関に拡充。

4月以降は、どなたでも受付可能で市インターネット予約システムを利用する約55医療機関で接種を実施。

(3) 高齢者施設接種 ★クラスター発生防止の観点から速やかな接種を実施

令和4年1月上旬から高齢者施設での接種開始。医療機関との調整が整い次第、各高齢者施設にて入所者及び施設従事者に対して2月末までを目途に接種を実施。

(4) 高齢者や障害者への福祉的支援 ★市民一人ひとりのニーズに対応

インターネット、電話等でも予約できない方に対しては、在宅介護・地域包括支援センターや地域活動支援センターと連携し、接種の意思確認、予約、必要に応じた接種の支援を行う。

7 接種体制④

(5) 基礎疾患のある方や妊婦等を対象とした 優先接種・先行予約

★市民一人ひとりのニーズに対応

感染すると重症化のリスクが高いとされている基礎疾患がある方や妊婦及びその同居者を対象に、高齢者を対象とした接種日の空き枠を活用した優先接種及び一般予約開始の前の先行予約を実施。

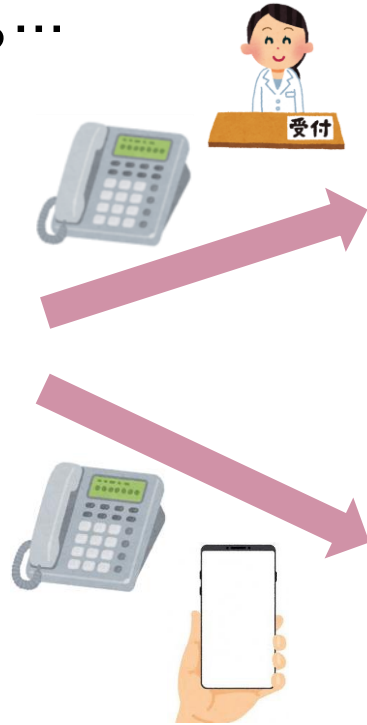
(6) 地域における社会機能を維持するために 必要な事業の従事者等への優先的な接種

★地域活動の維持

感染リスクやクラスター発生のリスクが高い職業の方を対象に集団接種会場で優先接種を実施。対象は、市内の通所サービス従事者・利用者、市内の保育関係施設の従事者、市内小中学校の教職員、市内学童クラブ・あそべえの従事者、武蔵野市消防団員、レモンキャブ運行協力員、テンミリオンハウススタッフ、市内のバス営業所の従事者、武蔵野市国際交流協会職員・語学ボランティアの方。

8 予約方法

接種券が届いたら…



【個別接種】

※予約方法は各医療機関で異なる

市インターネット予約	24時間いつでも予約可能 ※メンテナンスにより使用できない期間あり
電話・窓口等	各医療機関の電話、窓口等で直接予約受付

◎4月以降…全ての医療機関で市インターネット予約または市コールセンター

【集団接種】

市インターネット予約	24時間いつでも予約可能 ※メンテナンスにより使用できない期間あり
コールセンター	電話で直接話しながら安心して予約可能 ※令和4年4・5月は土・日曜、祝日も開設
予約サポートセンター（臨時）	予約に不安のある高齢者を対象として、市内3駅圏及び市内6か所の在宅介護・地域包括支援センターに予約サポートセンターを設置
郵送申請	2回目接種から一定期間以上経過した65歳以上のワクチン未接種かつ集団接種未予約者に「集団接種申請書」を郵送予定

9 キャンセル対応方針、副反応等

キャンセル対応方針

(1) 集団接種 ※原則として、接種日に2回目接種完了日から6か月以上経過している者を対象とする

第1優先	会場内で従事している医師、看護師、薬剤師
第2優先	会場運営従事者（市職員及び委託事業者等）

(2) 個別接種

- 各医療機関による（医療従事者または接種を希望する方で連絡がついた方等）

(3) 施設内接種

- 各施設及び接種医の判断による（施設内または併設する介護事業所で未接種の従事者等）

副反応等

(1) 副反応への対応

- 接種を実施する医療機関（集団接種会場含む）において、重篤な副反応が発生した際は、接種医又は関係医療機関が初期対応を行う。その際、必要となる医療機器等は、各医療機関にて事前に準備する。
- 接種後、医療機関外において発熱や腫れ等の症状が発生した場合は、かかりつけ医等を受診するよう案内する。
- 東京都新型コロナワクチン副反応相談センター 電話番号 03-6258-5802（全日24時間対応）

(2) 健康被害救済

- 健康被害が予防接種によるものであると厚生労働大臣が認定したときは、予防接種法に基づく救済（医療費・障害年金等の給付）が受けられる。

10 推進体制

武蔵野市新型コロナウイルスワクチン接種推進本部の設置

ワクチン接種の円滑な実施を推進するため、令和3年1月7日付けで市長を本部長とする「武蔵野市新型コロナウイルスワクチン接種推進本部」を設置し、全庁横断的な体制を構築。計45回開催（R4.4/8 現在）。

関係団体との連携

医師会会員向けに予約システムに係る説明会（R3.12/16）、個別接種に係る説明会（R4.1/6）を実施。

集団接種会場運営訓練による安全かつ確実な体制の構築

令和4年1月以降、各会場で集団接種会場運営訓練を実施。

11 相談・広報体制

相談体制・問い合わせ先

- 武蔵野市新型コロナウイルスワクチン接種コールセンター
電話番号：0570-666-852（平日8時30分～17時15分 ※4・5月は土・日曜、祝日も開設）
- 厚生労働省新型コロナウイルスワクチンコールセンター
電話番号：0120-761-770（全日9時～21時）

市民への情報提供

- 武蔵野市新型コロナウイルスワクチン公式Twitter (@musashino_vac)
- 武蔵野市新型コロナウイルスワクチン公式TikTok (@musashino_vac)
- 市報むさしの
- 武蔵野市公式ホームページ
- 武蔵野市公式SNS（Facebook、Twitter、LINE）
- むさしのFM「マイシティむさしの」
- ケーブルテレビ「むさしのシティニュース」
- 季刊むさしの 他、掲示・配布など

計画の修正履歴

バージョン	修正日	主な修正内容
第1版	令和3年12月24日	<ul style="list-style-type: none">・ 計画を策定
第1.1版	令和4年1月6日	<ul style="list-style-type: none">・ 対象者数、想定接種者数、ワクチン接種スケジュールの更新・ 接種体制の修正・ その他軽微な修正
第2版	令和4年3月4日	<ul style="list-style-type: none">・ ワクチン追加接種の特徴の更新・ ワクチン供給量の更新・ 対象者、対象者数、想定接種回数、接種スケジュール等の更新・ 接種体制の更新及び追記・ その他軽微な修正
第2.1版	令和4年4月8日	<ul style="list-style-type: none">・ 接種対象者の変更・ ワクチン供給量、対象者数、想定接種回数、接種体制の更新・ その他軽微な修正