



公式マスコットキャラクター=おみくん

BUILDING LAYOUT PLAN  
OMIYA PLANT



戦争資料展示 Vol.VII 博学連携事業

# 中島飛行機と埼玉

— 学徒勤労働員と戦後の産業構造の変化 —

令和3年3月22日(月) — 5月13日(木)

会場 武蔵野ふるさと歴史館 市民スペース  
共催 武蔵野市教育委員会・私立淑徳与野中学高等学校

中島飛行機株式会社は各地の製作所と連携して航空機を生産しており、かつて本市に存在していた武蔵製作所もその中の一つでした。本展示では大宮製作所をはじめとした埼玉県内における中島飛行機関連施設のあり様、同製作所と武蔵製作所との連携、県内の学徒勤労働員について取り上げます。また、戦後に産業構造が変化し、非軍需産業へ転換する様子についてご紹介いたします。

今回の展示は私立淑徳与野中学高等学校（埼玉県さいたま市）歴史研究部の調査研究成果のひとつです。生徒たちの視線を通じ、武蔵製作所を様々な角度から見直す機会となれば幸いです。

画像：  
航空写真（旧大宮製作所上空）米軍による撮影。高度1,829mより。昭和21年（1946）2月15日 USA-M46-A-7-3-95 国土地理院所蔵  
大宮製作所平面図『米国戦略爆撃調査団報告書』より M-1013 ROLL-19-0747 米国国立公文書館原蔵  
私立淑徳与野中学高等学校歴史研究部

私立淑徳与野  
中学高等学校  
歴史研究部の  
みなさん

武蔵野市立  
武蔵野ふるさと歴史館





公式マスコットキャラクター  
むーくん

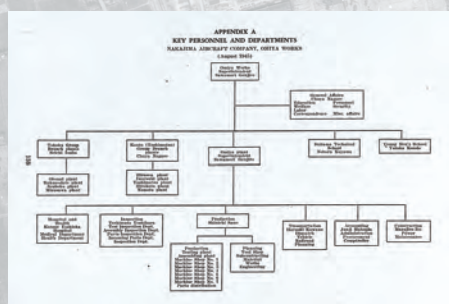
戦争資料展示 Vol.VII 博学連携事業

# 中島飛行機と埼玉

## — 学徒勤労働員と戦後の産業構造の変化 —

### 展示構成

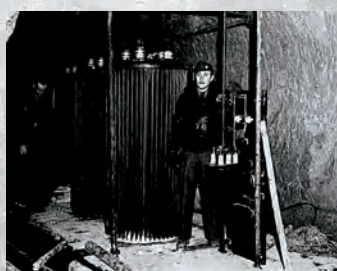
- [1] 中島飛行機の工場拡張
- [2] 学徒勤労働員と埼玉県
- [3] 中島飛行機大宮製作所
- [4] 米国国立公文書館原蔵資料から
- [5] 戦後の産業構造の変化
- [6] 歴研フィールドワークの記録



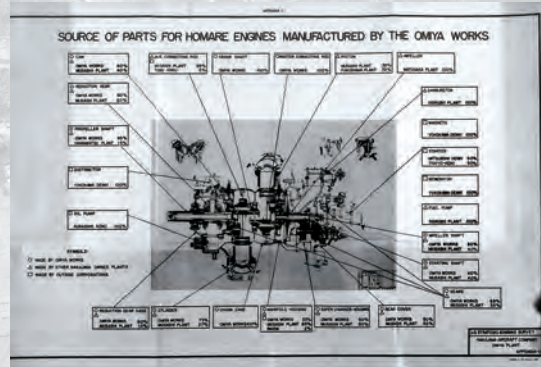
大宮製作所組織図(昭和20年8月)  
大宮製作所の終戦時の体制。  
『米国戦略爆撃調査団報告書』より M-1013 ROLL-19-0746  
米国国立公文書館原蔵



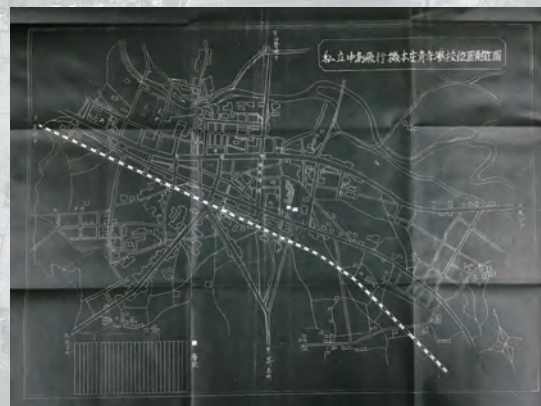
ステラタウン(大宮製作所跡地)  
私立淑徳与野中学高等学校蔵



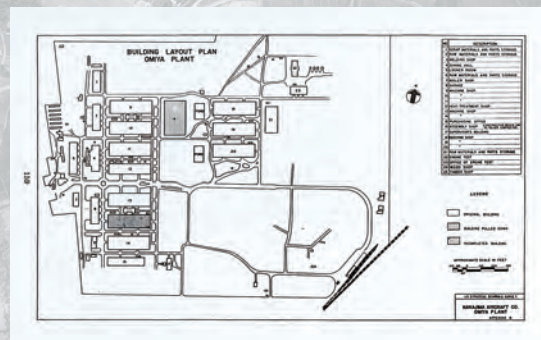
吉松工場の250kVA変圧器  
国指定史跡である吉見百穴(埼玉県吉見町)内に設けられた地下工場の様子。もとは古墳時代の横穴墓。  
『米国戦略爆撃調査団報告書』より M-1013 ROLL-19-0081  
米国国立公文書館原蔵



大宮製作所における誉エンジンの部品供給源  
『米国戦略爆撃調査団報告書』より M-1013 ROLL-19-0748  
米国国立公文書館原蔵



私立中島飛行機本庄青年学校位置附近図  
埼玉県行政文書 昭4475-28  
埼玉県立文書館蔵



大宮製作所平面図  
航空写真ではどの建物が何の役割を持っていたのかはわからないが、この平面図と照らすことで詳細が分かる。  
『米国戦略爆撃調査団報告書』より M-1013 ROLL-19-0747  
米国国立公文書館原蔵

## 関連イベント 【無料】 ①②を続けて行います ※申込み多数の場合抽選となります

### ① 講演会「戦争体験者の話を語り継ぐ」

日時 令和3年3月24日(水) 午前10時~10時45分  
講師 里見 裕輔氏(淑徳与野中学高等学校校長)

### ② 展示制作者によるミニ発表会・展示解説

日時 令和3年3月24日(水) 午前10時45分~11時30分  
講師 淑徳与野中学高等学校歴史研究部員

定員 30名 | 申込み 令和3年3月15日(月)まで | 専用申込みフォーム <https://www.shinsei.elg-front.jp/tokyo2/uketsuke/form.do?id=1613466092207>

申込みはこちらから



[HP] [http://www.city.musashino.lg.jp/kurashi\\_guide/shogaigakushu\\_koza/rekishikan/](http://www.city.musashino.lg.jp/kurashi_guide/shogaigakushu_koza/rekishikan/)  
[Facebook] <https://www.facebook.com/musashino.rekishikan/>  
[Twitter] [https://twitter.com/musashino\\_reki](https://twitter.com/musashino_reki)

●HP



●Facebook



●twitter



## 武蔵野市立 武蔵野ふるさと歴史館

開館時間 午前9時30分~午後5時 休館日 金曜・祝日・年末年始  
特別休館日  
〒180-0022 武蔵野市境 5-15-5 Tel 0422-53-1811

E-mail: [rekishikan@city.musashino.lg.jp](mailto:rekishikan@city.musashino.lg.jp)

武蔵境駅より徒歩12分/ムーバス「武蔵野ふるさと歴史館」バス下車すぐ/駐車場スペースはございません。(高齢者・車椅子ご利用の方はご相談ください)

入場無料

