

武蔵野市立井之頭小学校

建て替えニュース vol.7



発行年月: 令和6年3月

第10回・第11回改築懇談会が開催されました

令和5年11月29日(水)に開催された第10回改築懇談会では、前回までの改築懇談会で出た意見への回答をご説明をしました。また、基本設計概要版(案)の目次構成、説明事項についてご説明し、ご意見をいただきました。

令和6年2月14日(水)に開催された第11回改築懇談会では、基本設計概要版(案)の最終版をご説明し、ご意見をいただきました。



第11回改築懇談会の様子

改築の基本設計が完成しました

～設計コンセプトは「子どもたちにとって『明日また行きたい』と思える学校」～

これからの学校施設は、「校舎全体をゆるやかにつなぐ学びの空間整備」を目指し、主体的・対話的で深い学びの活性化、個別最適な学び・協働的な学びを促す空間を創出します。そのため、新しい井之頭小については、学校施設全体を学びの場として捉え、魅力ある空間を連続させることで、子どもたちが興味・関心を持ち、楽しく学ぶことができる「明日また行きたい」学校となることを目指します。

空間づくりの3つのコンセプト

概要版から
キーワードを抜粋

①校舎全体がゆるやかにつながる

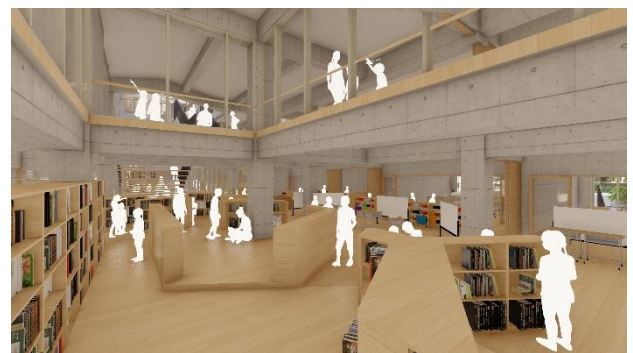
教室+オープンスペースとラーニング・コモنزのつながり、学びの深度化をはかる／吹抜けでつながる学年を超えたつながりをつくる／画一的でない揺らぎのある空間で学びの広がりをつくる／多様な居場所があり、毎日行きたくなる学校にする

②木もれ陽の下で自然にゆるやかにつながる

自然の風と光を取り込み快適な学びの場を創出する／無理なく取り組める ZEB*化手法を確立する／安全に使える外部テラスをつくる

③地域と共に育ち まちにゆるやかにつながる

住宅都市に調和するたたずまいとする／地域とともに子どもを育てる見守りやすい学校とする／記憶の継承とまちに寄り添った境界づくりを行う



▲ラーニング・コモنزから
縦にも横にもつながる空間イメージ

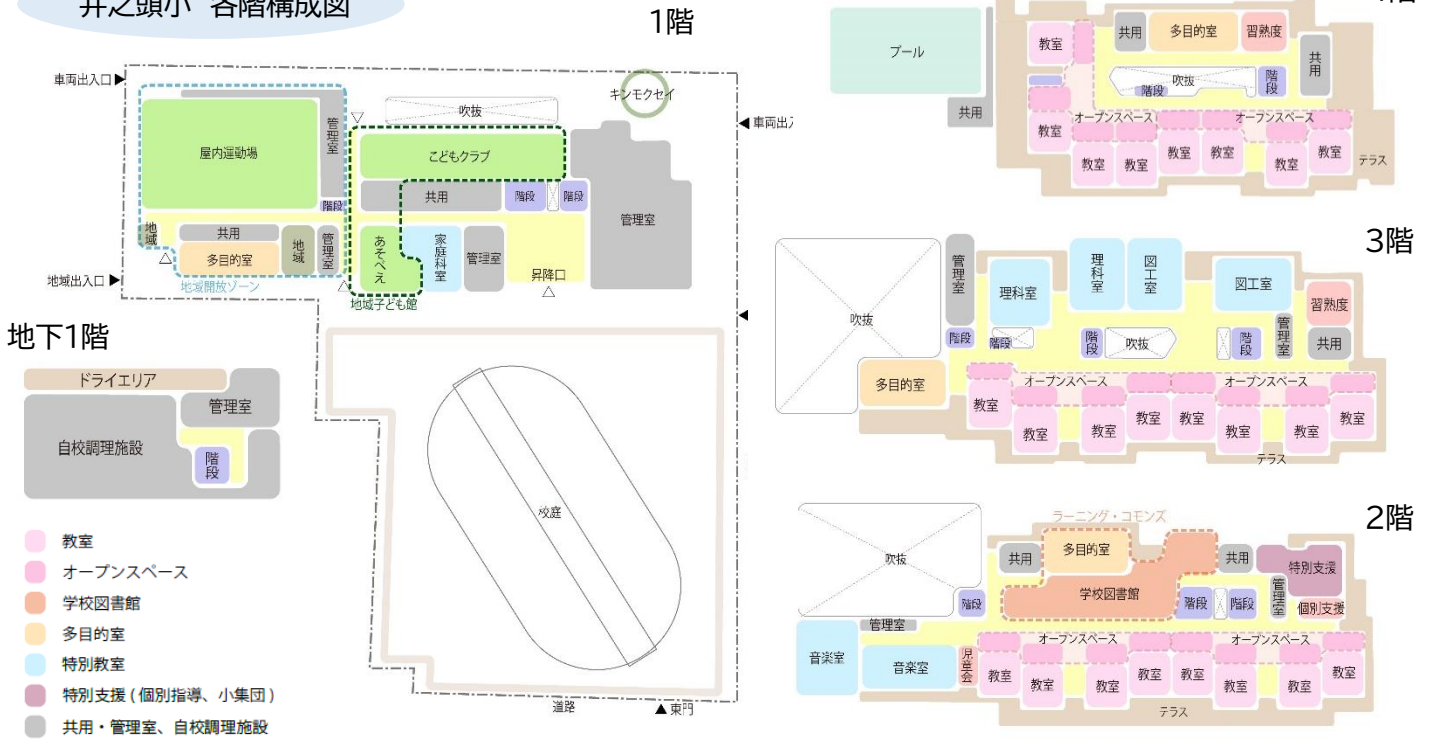


← 外観イメージ

*Net Zero Energy Building の略称。エネルギー負荷の抑制やパッシブ技術による自然エネルギーの積極的な活用等により、年間の一次エネルギー消費量の収支ゼロを目指した建築物のこと。

裏面に続く

井之頭小 各階構成図



基本設計概要版の配布及び説明会を開催します

基本設計概要版は、市ホームページで公開しているほか、冊子を市役所教育企画課、井之頭小学校及び学区内のコミュニティセンター（御殿山、中町、吉祥寺西）にて配布します。興味のある方はご覧下さい。

井之頭小保護者の方ならびに井之頭小学区内にお住いの方を対象に、下記の日程で説明会を開催します。事前申し込み等は不要です（内容は各回同じ）。

	日時	会場
第1回	4月20日(土)午後 1 時30分～	井之頭小 体育館
第2回	4月22日(月)午後 6 時30分～	井之頭小 体育館



改築事業のスケジュールについて

令和6年度から実施設計に着手し、仮設校舎への移転準備を行います。

	令和4年度	令和5年度	令和6年度	令和7年度	令和8年度	令和9年度	令和10年度	令和11年度～
設計	基本計画	基本設計	実施設計					
工事					解体工事	新築工事		
児童の通学先	井之頭小		既存校舎		第一中敷地内の仮設校舎			井之頭小 新校舎

▲
現在

改築懇談会の予定

基本設計に関する協議は第11回の会議で終了しました。次年度は、実施設計着手後に開催する予定です。

※会議資料、議事録は市ホームページで公開します。開催日時、テーマ・主な議題は変更になる可能性もございます。
https://www.city.musashino.lg.jp/shiseijoho/shisaku_keikaku/kyoikubu_shisaku_keikaku/shochushisetsu_seibi/1037056.html

お問合せ：武蔵野市教育委員会 教育企画課 学校改築係（電話 0422-60-1972）

