

●武蔵野市ホームページ
http://www.city.musashino.lg.jp/
携帯電話版は末尾に m/ を。



目次

特集 公共駐輪場…11	特集 認知症を知る月間…12	
コロナ関連… 2	議会・お知らせ…2	募 集…4
講 座…5	スポーツ…6	イベント…7
子ども…8	健 康…9	図書館…10
ごみとリサイクル…11	コミュニティ…12	

発行 ● 武蔵野市 編集 / 総合政策部秘書広報課 〒180-8777 武蔵野市緑町2-2-28 代表電話 ☎0422-51-5131

国勢調査2020

令和2年国勢調査を実施します

～回答のご協力をお願いします～

▶問：総務課 ☎60-1808

約10分



回答はかんたん便利な
インターネットで



インターネット
回答期間



9/14月 → 10/7水

- インターネットによる回答は、国勢調査員が配布する調査書類を受け取ってから可能となります（調査書類に記載のログインIDとアクセスキーが必要なため）。
- 郵送での回答も可能です。
- インターネット、郵送での回答が困難な場合は、調査員による回収も実施しますので、ご連絡ください。

日本に住む全世帯参加の
国勢調査はじまります。

全16問 回答義務

回答時間 約10min

調査の対象 日本に住む全世帯

※ひとり暮らしの方の目安

9月中旬から国勢調査員がお伺いします



国勢調査員が全世帯を訪問し、調査書類を配布します（不在時には再訪問は行わず、調査書類をポストに投函しますので、ご了承ください）。その際に、インターホン越しに調査の説明と世帯主・世帯人数の確認をしますので、ご協力をお願いします。なお、国勢調査員は総務大臣が任命した非常勤の国家公務員であり、守秘義務があります。国勢調査員は顔写真付きの調査員証を携帯し、腕章を付けています。



調査員イメージ

新型コロナウイルス感染拡大防止に関するお知らせ

- 調査書類の配布・回収に関し、調査員と世帯が直接対面しない非接触の調査方法を基本とします。
- 国勢調査員による、調査の説明や世帯主・世帯人数の聞き取りは、原則インターホン越しに行います。
- 国勢調査の回答はできる限りインターネットでお願いします。

国勢調査を装った「かたり調査」にご注意ください ⚠

国勢調査を装って、個人情報を聞き出そうとする事例があります。国勢調査では金銭を要求することや銀行口座の暗証番号やクレジットカード番号を聞くことはありません。不審な訪問者や電話、電子メールなどにご注意ください。不審に思ったら回答せず、ご相談ください。

個人情報は 厳格に保護されます

統計調査に従事する者には統計法により守秘義務が課せられており、違反した場合には罰則が設けられています。国勢調査の回答は、統計の作成・分析の目的にのみ使用されます。統計以外の目的に使うことや、外部に出されることは一切ありませんので、安心してご回答ください。



問い合わせ

国勢調査コールセンター
(インターネット回答・一般的な質問について)
☎0570-07-2020 (IP ☎03-6636-9607)
設置期間：9月7日(月)～10月31日(土)
(土・日曜、祝日含む)
開設時間：午前8時～午後9時
(全期間)
詳しくは [国勢調査2020](#)

市国勢調査コールセンター
(調査票の追加・調査員回収などについて)
☎60-1960
設置期間：9月8日(火)～10月30日(金)
(土・日曜、祝日含む)
開設時間：(平日)午前9時～午後7時、(土・日曜、祝日)午前9時～午後5時
上記期間以外 ▶問：総務課 ☎60-1808



お話を伺った皆さまからは、感染者数が増加することへの不安とPCR検査の体制について、市内感染者の居住地域や状況を詳細に知りたい気持ちがある一方、自分が感染した場合にどうしようかという葛藤があることなど、さまざまなご意見を伺いました。

また、子どもが学校に通う保護者の方からは、休校が長期にわたったことへの不安や、休校を巡っては保護者間でもさまざまな意見があることなども伺いました。感染拡大防止に努めつつ、日常生活を営むことはこれから当分の間、続いていくと思われまします。もしかすると、この期間は長く続くかもしれません。不安な気持ちに寄り添い、伺ったお声を市政に反映すべく努力していきたいと思えます。

先月、公務の時間を調整して、市内を回りました。市長就任以来、市役所内で公務に従事する時間が圧倒的に長いため、この機会にゆっくりと市内を歩き、まちを観察するとともに、新型コロナウイルス禍における市民の皆さまのお声を直接伺いたいとの思いで、真夏の市内を自転車や徒歩にて移動し、施設もいくつか訪ねました。街路樹や沿道の植物の状況、歩道や自転車走行空間の案内標示など、公園や公共施設のトイレや水栓、感染拡大防止に努めながら施設を運営する方々の対応、商店会や大型店の現状など、限られた時間ではありましたが自分の目と耳で確認することが出来ました。

まちを歩き、
直接皆さまのお声を聴く

武蔵野市長 松下玲子
まつした れいこ

フヨウ



掲載のイベントなどは、中止・延期の可能性があります。情報は8月25日時点のものです。



コロナ関連

後期高齢者医療保険料の減免・猶予について

新型コロナウイルス感染症の影響により所得に減少が生じたなど、対象となる方は後期高齢者医療保険料の減免や納付の猶予が認められる場合があります。詳細はお問い合わせください▶問：保険年金課、減免について…後期高齢者医療係 ☎ 60-1913、納付の猶予について…収納係 ☎ 60-1836

【期間延長】水道料金・下水道使用料の支払い猶予について

新型コロナウイルスの感染拡大に伴い、一時的に水道料金などの支払いが困難な事情がある方

し、最長で1年間の支払いを猶予します。

▶期間：9月30日(水)まで▶申込・問：水道お客さまセンター ☎ 52-0733

市融資あっせん制度 税の特例猶予に伴い取り扱いを緩和します

本市融資あっせん制度の申請の際、税の完納を確認するため直近年度の納税証明書の提出が必要ですが、新型コロナウイルス感染症の影響で税の特例猶予を受けて直近年度の完納がない場合でも、徴収猶予許可通知書と直近年度の1年度前の納税証明書の提出で取り扱いが出来るように緩和します。詳細は市HP参照。

▶対象：同感染症により一定の影響を受けた方▶申込・問：産業振興課 ☎ 60-1832



お知らせ

自治基本条例逐条解説などができました

自治基本条例逐条解説と意見交換会及びパブリックコメント手続に関する規則解説資料ができました。

▶配布場所：市役所案内・市政資料コーナー、各市政センター・図書館・コミセン。市HPに掲載▶問：企画調整課 ☎ 60-1801



都市計画の変更と縦覧



8月31日付で生産緑地地区に関する都市計画の変更を行い、関係図書縦覧しています。区域の変更12件(吉祥寺北町5丁目、緑町1丁目、八幡町1丁目・3丁目、関前2丁目・3丁目・4丁目、境南町2丁目)

▶縦覧場所：まちづくり推進課▶問：まちづくり推進課 ☎ 60-1873

空間放射線量の詳細測定結果

市では、子ども施設などの計17施設の空間放射線量の詳細測定を7月21日までにいたしました。市の基準(0.23マイクロシーベルト毎時)を超える場所はありませんでした。詳細は市HPで公表。

▶そのほか：簡易型空間放射線量計を貸し出し中(予約制)▶申込・問：環境政策課 ☎ 60-1842

市民意識調査にご協力ください

今後の市政全般に関する基礎資料とするとともに、新しい行政課題や多様な市民ニーズ、満足度を把握することを目的として市民意識調査を実施します。対象となる方

には調査票を郵送しますので、ご協力をお願いします。9月18日(金)までにご返送ください。

▶対象：18歳以上の市民3500名(無作為抽出)▶問：市民活動推進課 ☎ 60-1829

街路灯の故障は道路管理課へご連絡ください



街路灯は、夜間の交通安全の確保や犯罪防止などのために設置されています。点灯不良や故障にお気付きの方は、街路灯の管理番号をLINEまたは電話で連絡してください(通常、修理には3日間を要します)。

◎道路の不具合をLINEで通報できます：市公式アカウント「武蔵野市(ID:@musashinocity)」を友だち登録し、画面の案内に沿って写真などを送信してください▶問：道路管理課 ☎ 60-1857



家具転倒防止金具などの無料点検を実施します

家具転倒防止金具などの無料点検(取り付け状況の確認とねじの締め直し)を実施します。追加で金具を取り付けるなどの処置は対象外です。

▶対象：①②両方を満たす世帯①全員が65歳以上の世帯または身体障害者手帳2級以上、東京都愛の手帳2度以上または精神障害者保健福祉手帳2級以上の障害者のいる世帯②転倒防止金具などを取り付けていて、点検を希望する世帯。40件(申込順、上限に達し次第終了)▶費用：無料▶申込・問：高齢者支援課 ☎ 60-1846

善意の寄付ありがとうございます

片井木農場(株)内田雅浩様・内田正子様：米300kg。新型コロナウイルス感染症に係る経済的支援のため▶問：管財課 ☎ 60-1816

事業者の皆さんへ 感染防止徹底宣言ステッカーの取り組みにご協力ください

東京都では、事業者が実施すべき感染防止対策を掲載したチェックシートを作成し、対策を実施した店舗・事業所が「感染防止徹底宣言ステッカー」を取得できる取り組みを行っています。ステッカーを掲示することで、利用者が安心して利用できる施設であることをお知らせできます。利用者の安心と感染拡大防止のため、ぜひご協力ください。

▶申込・問：東京都ステッカー申請・感染拡大防止協力金相談センター ☎ 03-5388-0567



感染防止徹底宣言ステッカー

～新型コロナウイルス感染症～ まずは「かかりつけ医」に相談しましょう

かかりつけの医療機関またはお近くの医療機関を受診する際には、事前に診察が可能か問い合わせ受診しましょう。「かかりつけ医」がない方は下記相談窓口にご相談ください。

新型コロナ受診相談窓口 (帰国者・接触者電話相談センター)

平日(午前9時～午後5時) …… ☎ 042-362-2334 (東京都多摩府中保健所)

平日(午後5時～翌日午前9時)、土・日曜、祝日は終日 …… ☎ 03-5320-4592 (都・特別区・八王子市・町田市合同電話相談センター)

聴覚の障害などで電話が難しい方 …… FAX 03-5388-1396

市議会からのお知らせ

右記の日程で、第3回市議会定例会を開催します。本会議と決算特別委員会の模様を市議会HPにて生中継しますのでご覧ください。日程は変更することがあります。市議会HPで確認してください。また、傍聴については議会事務局までお問い合わせください▶問：議会事務局議事係 ☎ 60-1883

■期日・内容 開会時間(予定)：午前10時 ☆は本会議終了後

期日	会議名
9/2(水)	本会議(一般質問)
9/3(木)	本会議(一般質問、議案上程など)
9/4(金)	本会議予備日
9/8(火)	総務委員会
9/9(水)	文教委員会
9/10(木)	厚生委員会
9/11(金)	建設委員会
9/14(月)	外環道路特別委員会
9/16(水)	本会議(委員会審査報告など)
9/17(木)	決算特別委員会
9/18(金)	決算特別委員会
9/23(水)	決算特別委員会
9/24(木)	決算特別委員会
9/29(火)	本会議(決算審査報告など) 議会広報委員会☆

秘書広報課からのお知らせ ▶問：秘書広報課 ☎ 60-1804

市報は月2回発行 「市報むさしの」は全戸配布のほか、市の施設、JR3駅などに置いてあります。視覚障害の方のために、音声版「声の市報」も作成しています。

むさしのシティニュース ケーブルテレビ(11ch) ●毎日/9:30、12:00、20:30、23:00 ●*9月5日(土)は放送時間が変わります/7:15、9:30、20:30、23:00

マイシティむさしの むさしの-FM(78.2MHz) ●月～金曜/9:30、12:15、13:30、16:45、18:30、21:30 ●土曜/9:30、11:45、12:45、15:30、16:45、18:30 ●日曜/9:30、11:45

市政情報を発信しています ツイッター：https://twitter.com/musashino_hope フェイスブック：https://www.facebook.com/musashinocity



むさしの防災・安全メール 台風・地震などの災害・防災情報、事件・不審者・環境などの安全情報ほか/配信不定期/利用方法：パソコンや携帯電話などから登録ページにアクセス。http://mobile.city.musashino.lg.jp/index.cgi?page=4



申込要領

記事に「申込要領参照」とある場合の記入事項 ①行事名(コース) ②住所 ③氏名(ふりがな) ④電話番号 ⑤そのほかの必要事項(記事に明示) ●特に記載のない場合、1行事(コース)につき本人1回(家族対象のものは1家族1回)の申し込みです ●往復ハガキの場合は返信用にも住所・氏名を記入

最新の情報は、各主催者にお問い合わせいただくか、市HPで確認してください。

建築の際は敷地面積 20% 以上の緑化にご協力ください



市では「武蔵野市民緑の憲章」および各計画で、市内の緑を守り・育てることを定め、条例や要綱に基づき緑化を推進しています。「緑豊かな武蔵野市」を次世代に引き継いでいくため、建築の際は敷地面積 20% 以上の緑化をお願いします。面積算定や手続きなどの詳細は市HP参照▶申込・問：電話または直接緑のまち推進課☎60-1863へ。

緑の募金にご協力をお願いします



緑の羽根

森林の整備や緑化の普及啓発に役立てられ、市では公園などの花植え事業に充てています。

▶日時：9月1日(火)～30日(水)
▶募金箱設置場所：市役所、各図書館・市政センター、保健センターなど▶問：緑のまち推進課☎60-1863

自殺防止!東京キャンペーン「気づいてください!体と心の限界サイン」

東京都では、自殺の防止などに関する都民の理解を促進するため、9月を自殺対策強化月間として、「自殺防止!東京キャンペーン」を展開します。

▶費用：無料▶問：障害者福祉課☎60-1847、東京都福祉保健局健康推進課☎03-5320-4310



相談電話など	相談日時	主催	
自殺予防いのちの電話	0120-783-556	9月10日(木)午前8時～翌朝午前8時	日本いのちの電話連盟
東京都自殺相談ダイヤル～こころといのちのほっとライン～	0570-087478	9月23日(水)～27日(日)各日24時間	メンタルケア協議会
有終支援いのちの山彦電話	03-3842-5311	9月1日(火)～30日(水)のうち火・水・金・土・日曜、祝日、正午～午後8時	有終支援いのちの山彦電話
自死遺族相談ダイヤル	03-3261-4350	9月7日(月)～10日(木)午前11時～午後7時	全国自死遺族総合支援センター
自死遺族傾聴電話	03-3796-5453	9月15日(火)～19日(土)正午～午後4時	グリーフケア・サポートプラザ
多重債務110番	03-3235-1155	9月7日(月)・8日(火)午前9時～午後5時	東京都消費生活総合センター
LINE相談 相談はっとLINE @東京	アカウント名:相談はっとLINE東京	令和3年3月31日(水、予定)まで、午後3時～10時(受付9時30分まで)	東京都

9月1日は「防災の日」です
台風や大雨に備えて



◎台風や大雨など発災時の避難行動を確認してください：「避難」とは「難」を「避」けることであり、安全な場所にいる方は避難所に行く必要はありません。市発行の浸水ハザードマップで自宅の状況を確認し、台風の上陸や大雨が予想される前に、雨水ますの点検や強風で飛ばされそうなものは片づけるなどの対策をください。同時に市の発出する情報を確認し、万が一避難が必要な場合は、安全な親戚・知人宅に避難することを検討してください▶問：防災課☎60-1821

◎下水道管の負荷低減へのご協力をお願いします：台風や大雨で雨水が一時期に下水道管に大量に流れ込むと、下水道管に流れ込めなかった雨水が地上にあふれ出すことがあります。本市では汚水と雨水を同じ管に流す合流式を採用している地域が9割を占めるため、大雨時の家庭からの排水は、下水道管に負荷をかける一因となっています。大雨時には①洗濯を控える②風呂の排水はしないなど、下水道管への負荷低減にご協力ください▶問：防災課☎60-1821、下水道課☎60-1867

●街頭キャンペーン…①小平市との連携▶日時：9月24日(木)午前7時30分～8時30分▶場所：小平市内主要駅周辺、②多摩市との連携▶日時：9月29日(火)午後4時～5時▶場所：京王線聖蹟桜ヶ丘駅周辺

●自殺予防週間ライトアップキャンペーン…都庁舎ライトアップ(駒沢オリンピック公園、東京芸術劇場でも開催)▶日時：9月10日(木)～16日(水)

●講演会「メンタルヘルス・ファーストエイド講習」のオンライン開催…▶日時：10月3日(土)午後1時30分～4時▶講師：齋藤百枝美(東京薬科大学客員教授)▶対象：都内在住・在学の学生▶申込・問：東京都福祉保健局☎を参照

●市内でのイベント…①パネル展示▶日時：9月8日(火)～11日(金)▶場所：市役所ロビー、②自殺予防関連書籍の紹介▶日時：9月1日(火)～30日(水)(各図書館により展示期間は異なる)▶場所：市内各図書館

市民こころの健康相談室 ☎55-6003

メンタルヘルスに関する相談を、資格をもった専門職がお受けします。本人からだけでなく、家族や友人からの相談も受け付けています。▶日時：毎週火・木曜と第2・4土曜午前10時～正午、午後1時～4時▶主催：武蔵野市

市民こころの健康支援事業 講演会「死に様から学ぶ生き様」

社会問題として取り上げられる孤立死。遺品整理の現場から見えてくる「孤立」の実態を話します。

▶日時：9月26日(土)午後2時～4時▶場所：商工会館市民会議室▶対象：市民優先、45名(申込順)▶講師：吉田太一(遺品整理専門会社キーパーズ代表取締役)▶費用：無料▶主催：武蔵野市▶申込・問：ライフサポートMEW☎36-3830、FAX36-3700、kokoro-kenkou@nifty.com



第10回 市民と市長のふれあいトーク

日時 9月25日(金)午後7時～9時

場所 市役所 412 会議室

テーマ 「地域公共交通が果たす役割と自転車との連携について」
～武蔵野市の交通をもっと便利に～



地域公共交通や自転車がこれまで果たしてきた役割を再確認し、これからの時代に求められる役割や、多様な交通モード(輸送機関)の連携、道路整備のあり方について交通に携わる方々と市長が、対話形式で意見交換を行います。

▶傍聴：10名(超えた場合抽選)▶申込・問：9月18日までに市民活動推進課☎60-1829へ。

市関連施設

吉祥寺市政センター
〒180-0004 吉祥寺本町 1-10-7 商工会館2階 ☎22-1821
中央市政センター
〒180-0006 中町 1-2-8 ☎56-3800
武蔵境市政センター
〒180-0022 境 1-1-7 QuOla2 階 ☎53-2200

商工会館 〒180-0004 吉祥寺本町 1-10-7
観光機構(1階)/吉祥寺まちづくり事務所(2階)/消費生活センター(3階)
市民社協・ボランティアセンター武蔵野/福祉公社/地域包括ケア人材育成センター
〒180-0001 吉祥寺北町 1-9-1
障害者総合センター 〒180-0001 吉祥寺北町 4-11-16
総合体育館 〒180-0001 吉祥寺北町 5-11-20
野外活動センター・市体育協会(3階)

シルバー人材センター 〒180-0006 中町 3-5-16
高齢者総合センター 〒180-0012 緑町 2-4-1
みどりのこども館 〒180-0012 緑町 2-6-8
障害者福祉センター 〒180-0011 八幡町 4-28-13
国際交流協会(MIA) 〒180-0022 境 2-14-1 スイング9階
市民会館/男女平等推進センター 〒180-0022 境 2-3-7
武蔵野プレイス 〒180-0023 境南町 2-3-18
ふるさと歴史館 〒180-0022 境 5-15-5

掲載のイベントなどは、中止・延期の可能性あります。情報は8月25日時点のものです。



募集

市の会計年度任用職員の募集

会計年度任用職員とは…身分は非常勤一般職の地方公務員。地方公務員法などの改正に伴い、令和2年4月から新たに創設され、嘱託職員や臨時職員の制度が会計年度任用職員制度に移行しました。特に記載のないものは令和3年3月31

日まで(条件付採用期間あり・勤務成績が良好な場合に限り、再度任用される場合あり)、社会保険・雇用保険・共済会(互助会)加入あり/週期末手当あり/交通費あり(上限あり)/PCパソコン(ワード、エクセル)操作のできる方/普免要普通自動車免許/面接前日までに通知(届かない場合要連絡)、提出書類の返却不可、結果は合否に関わらず通知/地方公務員法第16条に規定する欠格条項に該当する方は受験できません

所属・職種・人数	業務・応募資格	勤務・報酬など	選考
納税課 一般事務 1名	市税など取納・滞納業務の窓口・電話対応および事務補助/PC	11月1日～週5日(月～金曜)午前9時～午後5時/月額21万400円/☑	書類審査、筆記試験、面接: 10月2日(金)
	▶申込・問:9月16日(水・必着)までに市販の履歴書(写真貼付)を郵送または直接〒180-8777納税課☎60-1827へ		
保険年金課 後期高齢者医療制度に関する事務 3名	窓口受付および処理、電話対応、事務補助/PC	11月1日～週5日(月～金曜)午前9時～午後5時/月額21万400円/☑	書類審査、面接: 9月24日(木)午前中
	▶申込・問:9月11日(金・必着)までに市販の履歴書(写真貼付)および小論文(用紙自由、テーマ「高齢者医療行政について」800字以内)を郵送または直接〒180-8777保険年金課☎60-1913へ		
一般事務 2名	国民健康保険・国民年金の窓口業務および事務補助/PC	11月1日～週5日(月～金曜)午前9時～午後5時/月額21万400円/☑	書類審査、筆記試験、面接: 10月2日(金)
	▶申込・問:9月16日(水・必着)までに市販の履歴書(写真貼付)を郵送または直接〒180-8777保険年金課☎60-1834へ		

関係団体の嘱託職員などの募集

特に記載のないものは令和3年3月31日まで(試用期間なし。再度任用される場合あり)、社会保険・雇用保険加入あり/週期末手当あり

/☑交通費あり(上限あり)/PCパソコン(ワード、エクセル)操作のできる方/普免要普通自動車免許/面接前日までに通知(届かない場合要連絡)、提出書類の返却不可、結果は合否に関わらず通知

所属・職種・人数	業務・応募資格	勤務・報酬など	選考
給食・食育振興財団 調理業務 若干名 嘱託職員	学校給食の調理・洗浄作業など	10月1日～週5日(月～金曜)午前8時～午後4時/北町調理場・桜堤調理場および市内小学校給食施設/月額21万1300円/☑/☑	書類審査、面接・実技: 随時日時を連絡
	調理補助業務 若干名 臨時職員	10月1日(応相談)～令和3年3月31日までの給食実施日(冬・春休みは勤務なし)/週5日(月～金曜)午前8時～11時30分/北町調理場または桜堤調理場/時給1190円/☑/社保・雇保なし	書類審査、面接: 随時日時を連絡
	洗浄業務 1名 臨時職員	10月1日(応相談)～令和3年3月31日までの給食実施日(冬・春休みは勤務なし)/週5日(月～金曜)午後1時15分～4時15分/北町調理場または桜堤調理場/時給1190円/☑/社保・雇保なし	書類審査、面接: 随時日時を連絡
▶申込・問:9月9日(水・必着)までに市販の履歴書(写真貼付、希望の職種・業務を明記)を郵送または直接給食・食育振興財団北町調理場☎54-2090(〒180-0001吉祥寺北町4-11-30)へ			

市公式ホームページにバナー広告を掲載し、事業のPRをしませんか?

バナー広告を掲載して下さる事業者を募集しています。過去3年間の月間平均アクセス数は約3万8300件、市民への認知度は抜群です。広告表示は近年アクセスが増えているスマートフォンにも対応。掲載基準あり。広告代理店の申し込み不可。詳細は市ホームページ参照

▶申込・問:申込用紙(市HPから印刷)を郵送・ファクスまたは直接〒180-8777 秘書広報課☎60-1804、FAX55-9009へ。

掲載期間 1カ月単位、最長12カ月まで(延長可)

掲載料 トップページ月3万円(12カ月まとめて申し込みと1カ月分の掲載料割引)/その他のページ月1万円



子ども・コミュニティ食堂運営費補助金の交付団体を募集します

地域子どもなどへ食事および交流の場を提供する取り組みを行う民間の団体などに対して、経費を補助します。交付対象などの詳細は市HP参照▶申込・問:子ども政策課☎60-1851



知的障害者グループホーム「きたまちハウス」入居者募集



▶日時:11月以降入居予定▶場所:吉祥寺北町▶対象:愛の手帳を持つ18歳以上で、企業・通所施設などに通い自立生活を希望する女性、1名▶申込:9月11日までに募集要項内の申込書(障害者総合センター事務局、障害者福祉課で配布)を障害者総合センター事務局(午前9時～午後5時。土・日曜、祝日を除く)へ▶問:障害者総合センター事務局☎54-7666、施設長・草野☎080-5872-7120、障害者福祉課☎60-1847

環境啓発事業費補助金申請の受け付けを始めます

環境啓発事業費の一部を補助します。ウェブなどオンラインによる講演会・シンポジウムなどの開催(※集客事業は対象外)、パンフ



レット・リーフレットの作成など。補助対象外経費あり。1団体年1回上限5万5000円。

▶対象:市内に事務所を置くまたは代表者が市内在住である団体▶選考:書類審査、ウェブでのプレゼンテーションを行う場合あり▶申込・問:9月30日(必着)までに申請書(市HPから印刷可、市関連施設で配布)を郵送・Eメールまたは直接(要予約)〒180-8777環境政策課環境啓発施設係☎60-1945、sec-kanky@city.musashino.lg.jpへ。

市民会館 11月分使用申込



仮申請が重なった場合、利用団体などによる公開抽選。空き室は使用当日まで申込可。

▶日時:仮申請…9月1日(火)～15日(火)、公開抽選…9月16日(水)午後1時30分、本申請9月20日(日)～30日(水)午前9時～午後8時▶申込・問:市民会館☎51-9144

三鷹の森ジブリ美術館へ抽選でご招待



© Museo d'Arte Ghibli

三鷹市では、三鷹の森ジブリ美術館を多くの方に楽しんでいただくため、近隣市民の方を抽選で招待します。

▶招待日:10月1日(木)午前10時・11時・正午・午後1時・2時▶対象:武蔵野・小金井・西東京・調布・府中・三鷹市に在住の方▶招待数:1000名(1組6名まで)▶そのほか:当選者には9月21日以降に招待状を郵送予定。電話での可否の確認不可。同一グループでの複数申し込み、記載事項に不備がある場合無効。詳細は三鷹市HP参照▶申込・問:9月14日(必着)までにハガキ(全員の氏名[ふりがな]・年齢、代表者を含む人数、代表者の住所・電話番号、希望入館時間を必ず明記)で三鷹市役所芸術文化課☎45-1151(内線2912)(〒181-8555三鷹市野崎1-1-1)へ。



申込要領

記事に「申込要領参照」とある場合の記入事項 ①行事名(コース) ②住所 ③氏名(ふりがな) ④電話番号 ⑤そのほかの必要事項(記事に明示) ●特に記載のない場合、1行事(コース)につき本人1回(家族対象のものは1家族1回)の申し込みです ●往復ハガキの場合は返信用にも住所・氏名を記入

最新の情報は、各主催者にお問い合わせいただくか、市HPで確認してください。



講座・講習

消費生活講座「重曹など安心な材料を使ったナチュラル掃除術」



手軽で環境にやさしい材料を使ったシンプルな掃除法を紹介。実演あり。

日時：9月17日(木) 場所：商工会館市民会議室 対象：市内在住・在勤・在学の方 講師：佐光紀子(ナチュラルライフ研究家) 費用：無料 託児：1歳児～未就学児、5名 申込・問：9月10日(必着)までにハガキ(申込要領参照)で消費生活センター☎21-2972へ。市HPから申し込み可。



子育てママのための社会学&コーチング オンライン講座



CMに隠された女性の家事・育児の負担について考え、子どもを自立した人に育てる声かけを学ぶ。 日時：9月29日(火)、10月5日(月) 午前10時～正午 対象：未就学児・小学校低学年の子

をもつ女性、24名(申込順) 講師：瀬地山角(東京大学教授)、菅原裕子(ハートフルコミュニケーション代表理事) 費用：無料 ほか：自宅のパソコンやスマートフォンなどで、オンライン会議アプリ「Webex」を利用し参加できます 申込・問：9月28日午後3時までにEメールまたは電話で男女平等推進センター☎37-3410、danjo@city.musashino.lg.jpへ。市HPから申し込み可。



障害者福祉センター講習会 「コアトレーニング&ストレッチ」 マットを使用し、体幹部を鍛えバランスの良い身体づくりを目指します。後半は全身をストレッチで。 日時：10月3日・17日、11月7日・21日、12月12日・26日、令和3年1月9日・23日、2月6日・20日の各土曜(全10回) 午前10時～11時 場所：障害者福祉センター、送迎なし 対象：①～④すべてに該当する方 ①市内在住で障害者手帳を所持②4月1日現在18～74歳③1人で受講できる④マット上で横になり、いろいろな姿勢が取れる。5名(初参加者優先し、超えた場合抽選) 講師：昌浦龍男(障害者スポーツ指導員) 費用：無料 持ち物：マスク・飲み物など ほか：付き添いの方は別室で待機 申込・問：9月18日(必着)までにハガキ、ファクス、Eメール(申込要領参照し、ファクス番号、障害の種別・等級、年齢、手話通訳希望の有無も明記)で障害者福祉センター☎55-3825、FAX51-9951、cnt-syogaisya@

fuku-musashino.or.jpへ。開講1週間前までに受講の可否を連絡。

武蔵野地域五大学共同講演会 2020



多様性と調和～「学び」がつなぐ五つの輪～

Table with 3 columns: 日時, 講師, 定員. It lists three lectures: ①基調講演「コロナ時代をどう生き抜くか」, ②武蔵野大学「変貌するAI時代の教育学習スタイル～AI-Ready-Universityビジョン～」, ③亜細亜大学「コロナ後の韓国～経済と日韓関係の行方～」.

①②③共通 対象：定員を超えた場合抽選 費用：無料 ほか：②③はパソコン、タブレット、スマートフォンなどを用意すること 申込・問：9月10日(必着)までに往復ハガキ(申込要領参照し、参加希望の講座番号[複数可]、生年月日、性別、自由大学学生は学籍番号も明記。1人1枚)または返信用ハガキを持って直接自由大学事務局(武蔵野プレイス内)

☎30-1904へ。https://www.musashino.or.jp/から申込・当落確認(9月19日～各講演当日)可。自由大学学生は電話申込可。

ファミリー・サポート・センター サポート会員養成講座

地域で送迎や預かりなど子育ての支え合いの活動を行うサポート会員として登録するための講座です。

場所：商工会館 対象：原則市内在住の満20歳以上の方、各20名 費用：2500円(テキスト代) ほか：1科目から受講可、全日程修了者には女性労働協会の修了証を交付。詳細は市HP参照 申込・問：ファミリー・サポート・センター☎30-8077、子ども政策課☎60-1239



Table with 3 columns: 日時, 内容, 講師. It lists training sessions for September and October, such as 'オリエンテーション', '保育の心', '子どもの遊び', etc.

9月の相談ごと(無料)

指定外土・日曜、祝日、休館日休み。予約制

Table of consultation services for general, elderly, and women. Includes categories like '一般', '高齢者', '女性' and services like '一般相談', '法律相談', '生活困窮に関する相談'.

Table of consultation services for children, disabled, and other. Includes categories like '子ども', '障害者', 'その他の健康' and services like '教育相談', '子育てに関する総合相談', '法律相談'.

●申込先の市内施設の住所は、3頁、12頁、見出し部分をご覧ください(市役所内の課へは〒180-8777で届きます。住所不要) ●市外局番「0422」は省略 ●HP=ホームページ ●講師の方などの敬称略 ●受け付け開始日について表記のないものは発行日1日・15日各施設の開館時間より受け付けます

掲載のイベントなどは、中止・延期の可能性あります。情報は8月25日時点のものです。

土曜学校「ピタゴラスクラブⅡ」受講生募集



講座の様子

学校では扱わない算数の問題に触れることで、数学的な思考力、表現力を伸ばし算数の楽しさを体験。
日時：10月3日～24日の毎週土曜（全4回）午前10時～11時45分
場所：市役所
対象：市内在住・在学の小学4年生、30名（超えた場合抽選）
講師：向山宣義
費用：無料
申込・問：9月11日（必着）までに往復ハガキ（申込要領参照し、学校名・学年、保護者氏名も明記）または返信用ハガキを持って直接〒180-8777 生涯学習スポーツ課 ☎60-1902 へ。二次元バーコードから電子申請可。



ふるさと歴史館 歴史館大学の追加募集

①考古学実習②近世武蔵野地域学③歴史公文書で見る武蔵野の近現代④民俗学事始⑤中世の東国
日時：10月24日～令和3年

3月28日の原則毎月第4土曜または日曜（約6回）。①④午後3時～4時30分②⑤午前10時～11時30分③午後1時15分～2時45分
対象：各若干名、②は市主催「古文書解説講座」受講経験者のみ
講師：同館文化財指導員・学芸員・公文書専門員
費用：無料
申込・問：9月30日（必着）までに往復ハガキ（申込要領参照し、希望講座①～⑤も明記）で郵送または返信用ハガキを持って直接ふるさと歴史館 ☎53-1811 へ。右記二次元バーコードより電子申請可。



引きこもりサポート事業 「それいゆ」家族セミナー



「親子のキョリ感」
日時：9月19日（土）午後2時～4時
場所：総合体育館大会議室
対象：不登校・引きこもりなどの悩みをもつ家族など、20名（申込順）
講師：文化学習協同ネットワークむさしの・みたか事業部スタッフ
費用：無料
主催：武蔵野市
申込・問：文化学習協同ネットワーク ☎24-6491

官公署だより

「東京空襲犠牲者を追悼し平和を祈念する碑」花壇デザイン画募集

場所：墨田区（都立横網町公園内）
対象：都内在住・在学の児童・生徒（小・中・高校、特別支援学校）
そのほか：B4～A3サイズ程度（画材は自由。返却不可、著作権は東京都に帰属）。応募作品数は制限なし。入賞者には表彰状と記念品を贈呈。入賞作品は学校名・学年・氏名と展示予定
申込・問：9月30日（必着）までに応募用紙（東京都生活

文化局☎から印刷可）を記入し作品の裏面に貼り付け、郵送で〒163-8001 同局文化事業課記念行事担当 ☎03-5388-3141 へ。

令和3年春採用自衛官候補生（男子・女子）募集

来年春に採用の陸海空の自衛官候補生の採用試験を実施します。
試験日程：受け付け時にお知らせ
受付期間：通年
対象：18歳以上33歳未満の者
申込・問：自衛隊西東京地域事務所 ☎042-463-1981

スポーツ

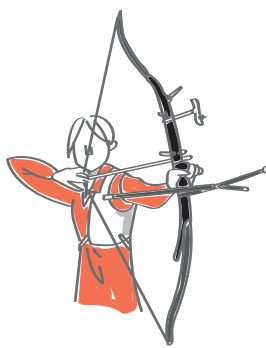
市民体育祭

場所：総合体育館
申込・問：①、③～⑦体育協会 ☎55-4119、②アーチェリー協会、詳細はhttp://musashino-taikyo.jp/ 参照。
①バレーボール
日時：①9月20日②9月27日の各日曜午前9時
場所：総合体育館メイン・サブアリーナ
対象：市内在住・在勤・在学者で編成したチーム①9人制：一般男女（高校・大学生含む）②6人制：一般男子・女子・混合（高校・大学生含む）③4人制：ソフトバレー（混合・女子）
費用：180円、4人制のみ100円
そのほか：主将会議…9月9日（水）午後7時、大会議室
申込・問：9月8日までに直接体育協会へ。



②アーチェリー

日時：9月21日（月・祝）午前9時
場所：弓道場
対象：市内在住・在勤・在学の方、6名
持ち物：弓具類
費用：10円
申込・問：9月14日までにEメールでアーチェリー協会 musashinoarchery@yahoo.co.jp へ。



③ソフトテニス

日時：9月27日（日）午前9時、予備日10月4日（日）
場所：庭球場
対象：市内在住・在勤・在学の方
費用：高校生10円、一般・シニア500円
申込・問：9月8日～14日に直接体育協会へ。

④陸上競技

日時：10月4日（日）午前9時30分
場所：陸上競技場
対象：市内在住・在勤・在学の小学5年生以上
費用：50円
申込・問：9月1日～10日に直接体育協会へ。中学校単位、団体での申し込みは陸上競技会☎へ。

⑤ソフトボール

日時：10月11日・18日（日）午前9時。予備日10月25日（日）
場所：武蔵野中央公園
対象：市内在住・在勤・在学の16歳以上の編成チーム（男女別）
費用：1チーム500円
そのほか：主将会議…9月18日（金）午後6時30分、大会議室
申込・問：9月1日～10日に直接体育協会へ。



⑥テニス・ダブルス

日時：①10月11日②10月18日③10月25日の各日曜午前9時。予備日11月15日・22日（日）
場所：庭球場
対象：①男子②女子・壮年（男子60歳以上、女子55歳以上混合可）③男子・女子決勝残り、市内在住・在勤・在学者で高校生以上の方
費用：1人1日10円
申込・問：9月1日～15日（消印有効）にハガキ（ペア両名とも明記）で体育協会へ。

⑦ゲートボール

日時：11月5日（木）午前9時、予備日11月12日（木）
場所：武蔵野中央公園
対象：市内在住・在勤・在学者で編成したチーム
費用：10円
申込・問：9月1日～25日に直接体育協会へ。

ガイド&GUIDE

講師の方などの敬称略。申し込みの際は、必ず行事名、住所、氏名（ふりがな）、電話番号を明記してください。

講座・講習・イベント

シルバー人材センター 9月の予定

①入会説明会②リサイクル土曜営業
日時：①8日（火）午後1時30分②26日（土）午前10時～午後4時
場所：同センター
対象：①市内在住で60歳以

上の健康で働く意欲のある方
持ち物：①年度会費2000円、ゆうちょ銀行の通帳
申込・問：同センター① ☎55-1231 ② ☎51-3448。詳細はhttps://www.musashino-sc.or.jp/ 参照

保育士就職支援研修・相談会（武蔵野会場）開催

日時：9月12日（土）研修…午前10時30分～午後2時、相談会…午後2時～4時
場所：スイングホール
対象：都内で就職を希望する保育士資格をお持ちの方（見込み可）
費用：無料
託児：あり
そのほか：履歴書不要。服装・入退場自由。詳細はhttps://www.tcs.w.tvac.or.jp/

参照
申込・問：東京都保育人材・保育所支援センター ☎03-5211-2912

司法書士による相談会

登記、相続、遺言、成年後見、債務整理、空家問題などの相談
日時：9月12日（土）午後1時～4時
場所：公会堂
費用：無料
申込：予約制
問：東京司法書士会武蔵野支部・勅使 ☎27-6761

司法書士・土地家屋調査士による登記相談会

相続、贈与、不動産登記、土地建物測量、空家問題などの相談
日時：9月17日（木）午前10時～午後3時
場所：市役所口

ピー
費用：無料
申込：不要
問：東京司法書士会武蔵野支部・勅使 ☎27-6761、東京土地家屋調査士会武蔵野支部・黒田 ☎30-9800

薬草の集い 薬草について（仮題）

日時：9月17日（木）午前8時20分三鷹駅北口集合
場所：東京都薬用植物園（小平市）
対象：20名（市内在住者優先し超えた場合抽選）
講師：山上勉（東京生薬協会）
費用：無料（昼食付き）
申込・問：9月8日（必着）までに往復ハガキ（申込要領参照し、携帯電話番号、年齢も明記。1名1枚本人のみ有効）で

市薬剤師会 ☎27-7877（〒180-0006 中町3-7-1 武蔵野コーポラス105）へ

吉祥寺アニメワンダーランド2020「親子でプラモデル教室」

日時：10月11日（日）午前コース（初心者）…10時～正午。午後コース（中級者）…1時30分～3時30分
場所：商工会館
対象：親子、各20組（超えた場合抽選）
講師：野本憲一
費用：無料
申込・問：9月11日（必着）までに往復ハガキ（申込要領参照し、希望コース、大人・子どもの人数、子の学年も明記）で商工会議所「親子でプラモデル教室」係 ☎22-3631 へ。

申込要領

記事に「申込要領参照」とある場合の記入事項 ①行事名（コース）②住所③氏名（ふりがな）④電話番号⑤そのほかの必要事項（記事に明示）
●特に記載のない場合、1行事（コース）につき本人1回（家族対象のものは1家族1回）の申し込みです ●往復ハガキの場合は返信用にも住所・氏名を記入

最新の情報は、各主催者にお問い合わせいただくか、市HPで確認してください。

障害者のためのスポーツ広場 (9月～12月)

自由に来場して体を動かすことができる場です。(リズム体操など)
▶日時: 9月14日・28日、10月12日・26日、11月9日・30日、12月7日・21日の各月曜、午後2時～6時(出入り自由)
▶場所: 総合体育館メインアリーナ
▶対象: 障害のある方と介助者・保護者・引率者など(一緒に参加)、25名
▶費用: 410円(プラチナカードで無料)
▶持ち物: 室内履き
▶主催: 生涯学習振興事業団
▶申込: 不要
▶問: 総合体育館 ☎ 56-2200

土曜学校 ボッチャ



パラリンピック競技のボッチャを体験。
▶日時: 10月10日・17日・24日(土) 全3回、午前10時～11時30分
▶場所: 井之頭小
▶対象: 市内在住・在学の小学生、12名(超えた場合抽選)
▶費用: 無料
▶申込・問: 9月14日(必着)までにハガキ・ファクス(要受信確認)・インターネット(申込要領参照し、性別・年齢・生年月日・在学者は学校名も明記)または所定の申込用紙(総合体育館で配布)で総合体育館 ☎ 56-2200、FAX51-5493へ。詳細は https://www.musashino.or.jp/ 参照。

武蔵野中央公園スポーツ広場 使用中止日のご案内 (10月)

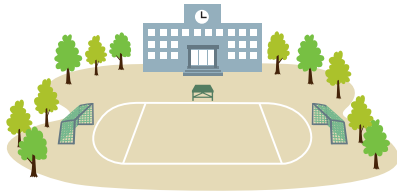
▶日時: 10月3日(土)・4日(日)・8日(木)・10日(土)・11日(日)・16日(金)～22日(木)・25日(日)・29日(木)
午前9時～午後5時
▶場所: 武蔵野中央公園スポーツ広場
▶申込・問: 総合体育館 ☎ 56-2200

スポーツ施設臨時休場のお知らせ



▶日時: 9月14日(月)～18日(金) 終日
▶場所: 温水プール
▶申込・問: 総合体育館 ☎ 56-2200

9月の市民スポーツデー



市立小学校の校庭のみ一般開放。
▶日時: 9月20日(日) 午後1時30分～4時30分
▶場所: 第二・第四・第五・大野田・境南・本宿・井之頭・関前南小
▶対象: 幼児から大人まで
▶費用: 無料
▶その他: 利用前に検温、利用者チェックリスト記入などあり。マスク着用必須
▶持ち物: 水筒
▶申込・問: 生涯学習スポーツ課 ☎ 60-1903

イベント

ふるさと歴史館 特集展示「武蔵野の民間伝承」



荒神の馬の札

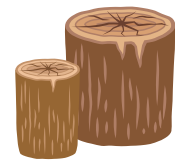
市域の伝承文化について、同館所蔵資料を用いて紹介します。
▶日時: 9月13日(日)～11月12日(木)
▶場所: 同館第一展示室
▶問: ふるさと歴史館 ☎ 53-1811

ふるさと歴史館 講演会「武蔵野各地の地名」(WEB開催)参加者募集

企画展「武蔵野の地名」関連講演会です。
▶日時: 9月14日(月)～30日(水) 1時間程度、期間中いつでも視聴可
▶講師: 小田富英(『地名と風土』編集長)
▶費用: 無料
▶申込・問: 9月29日までに申し込みフォームからふるさと歴史館 ☎ 53-1811 へ、後日アクセスコードを返信。インターネット環境の無い方は応相談。
申し込みフォーム

むさしの自然観察園

▶場所: 吉祥寺北町 3-12 ▶申込・問: むさしの自然観察園 ☎ 55-7109 (午前10時～午後5時)
●丸太を切って、みがいて、ウッドコインを作ろう
丸太切りに挑戦しよう。切った木を磨いてウッドコイン(ピカピカの木の輪切り)を作ります。
▶日時: 9月13日(日) 午前10時～正午、雨天中止
▶対象: 小学生以上の親子、8組(申込順)
▶費用: 無料



ゼリーキャンドルで自分だけのアクアリウムを作ろう

貝やヒトデなどの磯の生物の生活を聞いて、貝殻、砂、ゼリーキャンドルで海の中を表現します。
▶日時: 9月20日(日) 午前10時～正午
▶対象: 小学3年生以上、8名(申込順)
▶費用: 無料



武蔵野消防署

☎51-0119

9月9日は「救急の日」です。昨年の東京消防庁管内の救急件数は、約82万5000件と前年より増えており、38秒に1件の割合で出動しています。不要不急の救急要請が増えると、助かる命も救えなくなってしまう。病院に行くべきか、救急車を呼ぶべきか迷った時には、#7119(東京消防庁救急相談センター)を利用し、適正な救急車の利用をお願いします。
令和2年7月中の災害件数 火災・救助など31件、救急635件



武蔵野警察署

☎55-0110

1月～7月の市内の特殊詐欺の被害件数は36件、被害額は約3283万円です。市職員などを装い「医療費の還付金があります。ATMで手続きをしてください」と言ってATMを操作させる手口や、警察官を装い「詐欺犯人を捕まえました。カードを交換する必要があります」と言ってキャッシュカードを騙し取る手口が後を絶ちません。自動通話録音機の設置や迷惑防止機能付電話への買い替えなど犯人からの電話に出ないための対策が効果的です。

詐欺被害防止ポスターに井の頭自然文化園の動物たちが登場

9月1日から、特殊詐欺被害防止ポスターに井の頭自然文化園の動物たちが登場します。街の掲示板などに貼るポスターは「カワウソ」のほかにも数種類あります。



ガイド&GUIDE

外国人のためのオンライン日本語コース

生活に必要な日本語会話と情報交換、参加者同士の交流
▶日時: 10月8日～12月12日の毎週
④木曜⑤金曜⑥土曜、午前10時～11時
▶場所: 国際交流協会、Zoomでオンライン実施(通信機器の準備・操作などは参加者が行う)
▶対象: ①～③すべてに該当の方
①18歳以上
②近隣市区在住
③日本語会話が初級、そのほか要件あり、各10名
▶講師: 同協会ボランティア(日本語交流員)
▶費用: 各3000円
▶申込・問: 9月25日(必着)までに本人が直接同協会 ☎ 36-4511 へ。

就職面接会 in 武蔵野(託児付き)

①直前対策セミナー②合同就職面接会(5社予定)③ちょっと相談コーナー
▶日時: 10月20日(火)
①午前10時～正午②受付: 午後0時30分～3時
▶場所: スイミング
▶対象: 各30名(①申込順②予約制)
▶費用: 無料
▶託児: 満1歳児～6歳児(10月15日までに要申込、体調など制限あり)
▶持ち物: ②履歴書(面接希望企業数分)
▶申込・問: 東京しごとセンター多摩 ☎ 042-329-4524

日本獣医生命科学大学

令和2年度後期 フランス語講座
▶日時: 10月27日～令和3年

1月19日の各火曜(全10回) 午後6時～7時30分
▶場所: 同大学B313講義室
▶対象: 仏語を学んだ経験がある社会人など
▶講師: 黒木朋興(非常勤講師)
▶費用: 5000円
▶申込・問: 9月18日(必着)までにハガキ(年齢、性別、携帯電話番号、Eメールアドレスも明記)で同大学教務課 ☎ 31-4151(〒180-8602 境南町1-7-1) へ。

◆ スポーツ ◆

■ 中期剣道教室
①ジュニア土曜教室②一般教室
▶日時: 9月5日～11月21日毎週土曜(全12回)
①午前9時～10時②午前10時～11時45分

▶場所: 総合体育館剣道場
▶対象: ①市内在住・在学の小学生②市内在住・在勤・在学の中学生以上
▶費用: 各5000円(保険料含む)
▶その他: 未経験者歓迎。防具貸し出しあり
▶申込・問: ハガキまたはEメールで剣道連盟・海貝 ☎ 080-5197-4972、musashinokf@gmail.com(〒180-0022 境 4-4-4) へ。

◆ お知らせ ◆

■ むさしのみたか市民テレビ
1日(火)～11日(金)【わがまちジャーナル】「関前歳時記秋編(別冊2007年9月放送)」など/12日(土)～22日(火・祝)【アンコールアワー】「1. 緑

あふれる季節に出かけよう。大沢の自然散歩(2012年5月放送)など/23日(水)～30日(水)「わがまちジャーナル2020年5月号・斎藤さん宅の庭先オブジェ・母の日に寄せて」
▶問: 同テレビ局 ☎ 79-1434

ガイド&GUIDEに掲載の情報については令和2年8月25日時点のものです。イベントなどの開催の可否については、各主催者にお問い合わせください。

掲載のイベントなどは、中止・延期の可能性あります。情報は8月25日時点のものです。

子ども

新入学児童の就学時健康診断

令和3年4月に小学校に入学する児童の健康診断を指定の小学校で行います。入学予定者には「就学時健康診断のお知らせ」を10月初旬に送付。受診日の5日前までに届かない場合は要問い合わせ。詳細はお知らせ参照。就学を希望する日本国籍を有しない児童の保護者は要問い合わせ。

▶受付：当日午後1時30分～2時(予定) ▶問：教育支援課 ☎60-1900

実施日	学校名	住所
10月15日(木)	井之頭小	吉祥寺本町 3-27-19
10月19日(月)	千川小	八幡町3-5-25
10月21日(水)	第一小	吉祥寺本町 4-17-16
10月22日(木)	大野田小	吉祥寺北町 4-11-37
10月23日(金)	関前南小	関前3-37-26
10月28日(水)	第三小	吉祥寺南町 2-35-9
10月29日(木)	境南小	境南町2-27-27
11月5日(木)	第二小	境4-2-15
11月5日(木)	第五小	関前3-2-20
11月6日(金)	本宿小	吉祥寺東町 4-1-9
11月12日(木)	桜野小	桜堤1-8-19
11月19日(木)	第四小	吉祥寺北町 2-4-5

無認可幼児施設の保護者への補助金(令和2年度前期分)

①前期分(4～9月分)保護者補助金…月額4000円、10月23日(金)に交付②入園料補助金(1人1回)…3万円、令和3年3

月16日(火)に交付。

▶対象：令和2年4月1日以降、市に住民登録のある満3～5歳の幼児(平成26年4月2日～29年4月1日生および29年4月2日～30年4月1日生のうち3歳に達した者)を無認可幼児施設(基準あり)に通わせ、在籍費用を納めている保護者(幼稚園・保育園などの無償化給付を受けている方は対象外) ▶申込・問：9月18日までに申請書(通園する施設で配布)を各施設に提出。最終締切…9月30日(必着)までに郵送または直接 ☎180-8777 子ども育成課 ☎60-1854 へ。

外国人の子ども学習支援



授業で分からないところや宿題をサポート。

▶日時：9月9日～12月16日の毎週水曜(全15回)午後3時～5時 ▶場所：国際交流協会会議室ほか ▶対象：本人または親が外国人で日本の公立小・中学校に通っている子(帰国子女は応相談)、10名(申込順) ▶講師：同協会日本語交流員、大学生ボランティア ▶費用：4500円 ▶持ち物：筆記用具 ▶申込・問：途中参加の相談も含め参加の1週間前までに電話または直接国際交流協会 ☎36-4511 へ。

震災などにより避難している児童・生徒の新入学手続き

①～③すべてに該当する児童・生徒の保護者はご連絡ください。小学校入学の方は10月から就学時健康診断が始まりますので、早めにご連絡ください。

▶対象：①震災などにより武蔵野市に避難②武蔵野市に住民登録がない③令和3年4月に市立小・中学校への入学を希望 ▶問：教育支援課 ☎60-1900

「令和3年度保育施設のしおり」の発行について



「令和3年度保育施設のしおり」申込書は9月17日(木)から子ども育成課、各認可保育所・市政センター、子育て支援施設(0123吉祥寺・はらっぱ、おもちゃのぐるりん)で配布。なお令和3年4月認可保育施設の一斉入所申込期間・受付方法は「令和3年度保育施設のしおり」で確認してください。募集人数など詳細は市報10月15日号に掲載予定。市報に掲載。

▶対象施設：認可保育所・境こども園(2・3号認定)・地域型(家

庭的・小規模・事業所内)保育事業利用希望者 ▶問：子ども育成課 ☎60-1854

農業ふれあい公園キッズ野菜栽培体験教室



野菜の栽培・収穫体験。

▶日時：9月13日・20日、10月4日・18日(日)、11月3日(火・祝)・15日・29日、12月6日(日)の全8回。午前10時～正午 ▶場所：農業ふれあい公園(関前5-19) ▶対象：市内在住・在学の小学3～6年生で全回参加できる子、12名(超えた場合抽選) ▶費用：5000円(教材費、保険代など含む) ▶持ち物：軍手、タオルなど ▶申込：9月5日までにEメール(申込要領参照し、性別、年齢、学校名・学年、子ども・保護者氏名[ふりがな]、全員の年齢も明記)で武蔵野農業ふれあい村 kids@agrifureai.com へ。2日以内に受信した旨を返信(返信がない場合は電話で要問い合わせ。結果は9月7日までにメールで連絡) ▶問：武蔵野農業ふれあい村 ☎080-4152-9669(平日)、☎080-4152-9681(土・日曜)、緑のまち推進課 ☎60-1863

楽しく子育て

子育て中の方が気軽に利用できる催しを行っています▶特に表記のない事業は、市内在住の各年齢の未就園児と親▶定員のあるものは申込順▶費用：無料▶問：詳細は主催者(各施設)にお問い合わせください

保育園

プレママのひろば・あかちゃんのひろば

▶申込：9月1日から各保育園へ(平日午前10時～午後4時)。定員のある園もあります。

プレママ：妊娠5カ月以上の健康な方、出産後の育児をイメージできるよう妊婦同士、保育士や看護師と一緒に交流します

あかちゃん：0歳～1歳3カ月児と親、あかちゃんと親同士で交流します。ちょっとした疑問や悩みは保育士に相談できます

●武蔵野赤十字保育園 ☎52-3298
9月17日(木)午前10時

保育園であそぼう

▶費用：記載のあるもの以外無料 ▶申込：電話で各園へ(平日午前10時～午後4時)

●武蔵野赤十字保育園 ☎52-3298
オンライン体験保育 ▶日時：9月15日(火)午前9時30分 ▶対象：1～5歳児(平成30年4月～27年3月生)

●精華第一保育園 ☎54-3854
一緒に遊ぼう ▶日時：9月8日(火)午前9時30分～10時30分 ▶対象：0～2歳児



子育て支援施設

運営団体：子ども協会 ☎36-0673

▶対象：市内在住の方。3歳児対象事業は令和2年4月2日以降に4歳になった子ども対象 ▶託児：なし ▶申込：9月1日(火)午前9時から各施設へ*いこっとは月～金曜午前9時～午後4時*ぐるりんは火～土曜午前10時～午後4時

0123 吉祥寺

吉祥寺東町 2-29-12
☎20-3210
休館：日・月曜、祝日

0歳ひろば

▶日時：9月の火・金曜の開館日 午前10時30分～11時 ▶対象：0歳と親(火曜：～6カ月、金曜：7カ月～) ▶定員：4組 ▶申込：要(電話または直接)

ともだちみっけ～オンライン～

▶日時：9月9日・16日(水)午後2時30分～3時 ▶対象：0歳～3歳児と親 ▶定員：5組 ▶内容：オンラインでの交流会 ▶申込：要(同施設参照)

0123 はらっぱ

八幡町 1-3-24
☎56-3210
休館：金・土曜、祝日

●講師による1歳ひろば～音楽ムーブメント～

▶日時：9月14日(月)午前10時～10時45分(各35分) ▶対象：1歳児と親 ▶定員：各7組 ▶内容：音楽ムーブメント ▶講師：前田典子 ▶申込：要(電話または直接)

●0123育児講座～オンライン～

男の子・女の子今どきの子育て ▶日時：10月6日(火)午前10時～10時40分 ▶対象：0～3歳児の親 ▶定員：10名 ▶講師：諸富祥彦 ▶申込：要(同施設参照)

●食事講座～オンライン～

子どもの味覚を育む食事のヒント ▶日時：10月8日(木)午前10時～10時40分 ▶対象：0～3歳児の親 ▶定員：10名 ▶講師：太田百合子 ▶申込：要(同施設参照)

●0歳ひろば～オンライン～

赤ちゃんと一緒に遊びに来てね ▶日時：9月10日(木)・30日(水)午前10時30分～11時 ▶対象：0歳と親 ▶定員：各5組 ▶内容：詳細は同施設参照 ▶申込：要(同施設参照)

申込要領

記事に「申込要領参照」とある場合の記入事項 ①行事名(コース) ②住所 ③氏名(ふりがな) ④電話番号 ⑤そのほかの必要事項(記事に明示) ●特に記載のない場合、1行事(コース)につき本人1回(家族対象のものは1家族1回)の申し込みです ●往復ハガキの場合は返信用にも住所・氏名を記入

最新の情報は、各主催者にお問い合わせいただくか、市HPで確認してください。

ごっくん教室 (離乳初期)



離乳食・生活リズムの話。2グループ制。試食やグループトークはありません。

▶日時：10月9日(金)グループA…午前9時30分～10時15分、グループB…午前11時～11時45分▶場所：保健センター▶対象：令和2年1月～3月生まれの子と親(第1子優先)、23組(申込順)▶持ち物：母子健康手帳・筆記用具など▶申込：10月2日までに市HPから電子申請▶問：健康課☎51-0700

土曜保育コンシェルジュ



平日来庁が難しい世帯を対象にお子さんの預け先や保育サービスなどの相談を受けます(個別相談)。電話相談になる可能性あり。

▶日時：9月19日・26日(土)午前9時、10時30分、午後1時、2時30分、4時(各45分)▶場所：市役所会議室▶対象：これから市内保育施設・幼稚園に申し込む予定のある方、各15組(申込順)▶申込・問：9月7日から電話で子ども育成課☎60-1854へ。



楽しくありながらも忙しい子育ての中で、本当に必要な情報を自分で探し出すのは大変。むさしのすくすくナビはそんな保護者の方をお手伝いするツールです▶問：子ども政策課☎60-1239

- ・お知らせやイベント情報が届く
・予防接種のスケジュール調整
・子育て施設や医療機関を検索できる など
便利な機能が満載！ぜひご活用ください。ご登録はこちらから↑



桜堤児童館

未就学児は保護者同伴▶申込：特に記載のないものは当日、直接会場へ▶問：同館☎53-2206(月～土曜午前9時30分～午後5時)乳幼児と保護者、小・中学生とも午前9時30分～午後5時30分/1階ホールは午後4時～5時、小学生のみ利用/2階育成室は終日、乳幼児と保護者のみ利用



- 観劇会
▶日時：9月5日(土)午前10時30分▶対象：乳幼児親子・小学生▶定員：30組(先着順)▶内容：人形劇「3びきのやぎのガラガラドン」▶上演：人形劇団ポポロ▶申込：不要
●リフレッシュタイム
▶日時：9月15日(火)午前10時30分～11時30分▶対象：子育て中の保護者、20名(子連れ可)▶内容：ピラティス▶講師：三井直美▶申込：前日午後5時までに電話か直接
●ローズカフェ@桜堤児童館
▶日時：9月17日(木)午前10時30分～11時15分▶対象：乳幼児親子、10組▶内容：紙芝居って楽しい▶講師：都照代▶申込：前日午後5時までに電話か直接

- ちびっこランドニャン3シー
▶日時：9月18日(金)午前10時30分～11時30分▶対象：2～4歳と保護者、20組▶内容：リトミック▶講師：荻原めぐみ▶申込：前日午後5時までに電話か直接
●子育て講座 ベビーマッサージ
▶日時：9月28日(月)午前10時30分～11時30分▶対象：乳幼児と保護者、15組▶講師：古川圭子▶申込：9月26日午後5時までに電話か直接

9月1日(火)からコミセン親子ひろばを順次再開します
再開にあたり事前予約制(申込順)になります。開催日などは市HPに掲載▶申込・問：当日午前9時(開催日が土・日曜、祝日の場合は、直前の平日午後5時)までに電話で子ども政策課☎60-1239へ。

健康

歯つらつ健康教室



口腔内診査、噛み合わせの力の測定、歯磨き指導、口の体操など。

▶日時：10月2日・16日・23日・30日、11月6日・20日の金曜(全6回)、午前10時～11時30分(初回は9時30分から)▶場所：保健センター多目的ホール▶対象：65歳以上の市民、15名(申込順)▶講師：歯科医師、歯科衛生士▶持ち物：タオル・筆記用具など▶申込・問：9月18日までに電話または直接健康課へ。

健康やわら体操



転倒予防など運動機能の維持を目指す教室です。柔道の型を取り入

9月の健康相談

Table with 5 columns: 相談名, 日時, 場所, 問. Rows include: 健康なんでも相談, ベビーサロン, 健康相談(予約制), マタニティ安心コール(妊婦相談), ぐすりの相談.

保健センター〒180-0001 吉祥寺北町 4-8-10
健康課(1階) ☎51-0700
健康課(マタニティ安心コール) ☎51-0703
健康づくり事業団(2階) ☎51-2828
健康づくり支援センター(1階) ☎51-0793



◆フレイル予防の動画を公開しています◆

「ストレッチ編」「エクササイズ編」。椅子に座りながらできる5分間の動画です。市HPでご覧になれます▶問：高齢者支援課☎60-1947



掲載のイベントなどは、中止・延期の可能性あります。情報は8月25日時点のものです。

9月申込の健診・検診

経過観察中・自覚症状のある方は医療機関で受診をしてください。詳細は「がん検診ガイド」、市HP参照/対象者、認定員、場実施機関、内容、費用/健康課

Table with columns: 種類, 受診日/対象者・内容など, 申込. Rows include: 40歳からの女性のためのがん検診, 胃がんエックス線・肺がんセット検診, 肺がん検診, 大腸がん検診, 肝炎ウイルス検診, 妊婦歯科健診.

休日の医療機関

9/1(火)~14(月)

Table with columns: 日, 医療機関名, 診療科目, 住所, 電話. Rows for 6日(日) and 13日(日).

Table with columns: 二次救急(入院を要する救急) 平日夜間、休日24時間. Rows for 吉祥寺南病院, 武蔵野陽和会病院, 森本病院.

Table with columns: 二次救急・三次救急(二次救急では対応できない救命・救急). Row for 武蔵野赤十字病院.

Table with columns: 歯科診療. Rows for 6日(日) and 13日(日).

調剤薬局 日曜午前9時~午後5時. 当番薬局は市薬剤師会ホームページ https://www.musayaku.jp/ 参照

東京都医療機関案内「ひまわり」 東京消防庁救急相談センター 電話相談 #7119 または ☎ 042-521-2323

図書館

- 中央図書館: 吉祥寺北町4-8-3 ☎51-5145
●吉祥寺図書館: 吉祥寺本町1-21-13 ☎20-1011
●武蔵野プレイス: 境南町2-3-18 ☎30-1900



9月の休館

中央: 2日(水・館内整理日)・4日・11日・18日・25日(金) ※21日(月・祝)・22日(火・祝)は午後5時まで。吉祥寺・武蔵野プレイス: 2日・9日・16日・23日・30日(水) ▶問: 中央図書館

文化事業団

- 文化事業団HP http://www.musashino-culture.or.jp/



吉祥寺美術館企画展

岡田紅陽 富士望景—武蔵野から 市ゆかりの写真家。現行千円札の裏面を飾る逆さ富士の原案となった「湖畔の春」ほか所蔵作品や関連資料を展示。 ▶日時: 9月22日(火・祝)まで ▶場所: 同美術館企画展示室 ▶費用: 入館料: 300円、中高生100円(小学生以下・65歳以上・障害者の方は無料)



岡田紅陽「井の頭より」 1970年撮影 武蔵野市蔵

FUKAIPRODUCE 羽衣

「スモールアニマルキッズキッズ」



▶日時: 9月7日(月)まで ▶場所: 吉祥寺シアター ▶費用: 一般(前売り)3800円。詳細は吉祥寺シアターHP参照 ▶そのほか: プロデュース・出演...深井順子、作・演出・音楽...糸井幸之介、出演...日高啓介、鯉和鮎美ほか

●スイングホール臨時休館のお知らせ

9月13日(日)はスイングビル全館の電気設備点検のため休館します。

施設 DATA

- 公会堂: 〒180-0003 吉祥寺南町1-6-22 ☎46-5121
吉祥寺美術館: 〒180-0004 吉祥寺本町1-8-16F&Fビル7階 ☎22-0385
吉祥寺シアター: 〒180-0004 吉祥寺本町1-33-22 ☎22-0911
かたらいの道 市民スペース: 〒180-0006 中町1-11-16 武蔵野タワーズ1階 ☎50-0082
芸能劇場: 〒180-0006 中町1-15-10 ☎55-3500
市民文化会館: 〒180-0006 中町3-9-11 ☎54-8822
スイングホール: 〒180-0022 境2-14-1 ☎54-1313
松露庵: 〒180-0021 桜堤1-4-22 ☎36-8350

City Report Musashino is available in 10 languages.

You can read this City Report Musashino and back issues in 10 languages (English, Chinese, Korean etc.) from the 2D barcode on the right.



右記の二次元バーコードから、この市報むさしのとバックナンバーを10言語(英語、中国語、韓国語など)で読むことができます。

- ▶問: 多文化共生・交流課 ☎60-1806
秘書広報課 ☎60-1804



申込要領

記事に「申込要領参照」とある場合の記入事項 ①行事名(コース) ②住所 ③氏名(ふりがな) ④電話番号 ⑤そのほかの必要事項(記事に明示) ●特に記載のない場合、1行事(コース)につき本人1回(家族対象のものは1家族1回)の申し込みです ●往復ハガキの場合は返信用にも住所・氏名を記入

最新の情報は、各主催者にお問い合わせいただくか、市HPで確認してください。

公共駐輪場の利用方法

令和3年4月から

などが変わります



必要な方が必要な時に利用できるよう、公共駐輪場を利用しやすい環境を作るとともに、自転車の放置防止を進めるため、令和3年4月から公共駐輪場の利用方法などを一体的に変更します。公共駐輪場の利用方法などの一体的な変更についての詳細は市HP参照▶問：交通企画課 ☎60-1860



1 定期利用から一時利用への転換

駅中心からおおむね200m以内のすべての公共駐輪場や、商圈に近い一部の公共駐輪場を段階的に一時利用に転換します。

2 料金設定の変更

◆一時利用

すべての一時利用が入庫後2時間まで無料となります(手売り式を除く)。

入庫から	2時間	6時間	6時間	最初の8時間100円、その後6時間ごと100円
	無料	100円	100円	
入庫から	2時間	12時間		最初の14時間100円、その後12時間ごと100円
	無料	100円		

◆定期利用

一時利用料金を基に、駅中心や商圈から公共駐輪場までの距離と置き場の階層に応じた料金を設定します。

3 定期利用に毎年度の抽選制度を導入

抽選は毎年1月に実施(令和3年度定期利用抽選の詳細は市報12月1日号などに掲載予定)。

令和3年度定期利用の抽選における自転車安全利用講習会認定者の第1優先の中止

抽選にあたって同講習会認定者を第1優先としていますが、新型コロナウイルス感染症の影響により、今年度の同講習会の開催が不確定なため公平性を考慮し、令和3年度は同講習会認定者の第1優先を中止します。

令和3年4月からの利用区分および料金

駐輪場	一時利用(h=時間)	定期利用
1 大正通り北	100円/12h	
2 西三条通り☆	100円/12h	1800~2400円
3 西三条通り第2	100円/6h	
4 北	100円/12h	
5 御殿山☆	100円/6h、12h	2100~2700円
6 御殿山第2☆	100円/6h	
7 御殿山第3		1500円
8 大通り北	100円/12h	1600~1800円
9 パーキングプラザ	100円/12h	2700円
10 東暫定一時	100円/6h	
11 大通り東☆	200円/1日	
12 大通り東第3	100円/6h	
13 大通り東第4	100円/6h	
14 東☆	100円/6h	
15 末広通り☆	100円/6h、12h	2400~2700円
16 末広通り第2★		4000円
17 末広通り第3		2000円
18 末広通り第4	100円/6h	
1 北口★	100円/12h	2100~3000円
2 北口第2★		3000円
3 武蔵野タワーズ	100円/12h	1900~2700円
4 中町第1★		3000円
5 中町第2	100円/12h	
6 中町第3	100円/12h	
7 中町第4		2000円
1 北口第2	100円/12h	1800~2700円
2 北口一時	100円/6h	
3 みずき通り	100円/12h	2000円
4 東高架下	100円/12h	2000円
5 五宿東	100円/12h	
6 西中央高架下		2000円
7 西高架下		1500円
8 南第2	100円/12h	
9 南		1400~2000円
10 スイング北暫定一時	100円/6h	

☆: 令和3年度から定期利用の全部または一部を一時利用に転換。
★: 今後段階的に一時利用に転換するため抽選は行わない。
※定期利用は市民一般料金。学生(18歳に達する年度末まで)・障害者手帳所持者・生活保護受給者は割引あり。市外割増あり。



ごみとリサイクル

- ごみ総合対策課: 〒180-0012 緑町3-1-5 ☎60-1802
- クリーンセンター係: ☎54-1221
- 粗大ごみ受付センター: ☎60-1844

ごみ減量資源化推進事業者 (Ecoパートナー) を募集

市内に所在地がある事業者のうちごみ減量資源化に積極的に取り組んでいる事業者を市の認定基準に基づき表彰します▶申込・問: 11月30日までにごみ総合対策課へ。



令和元年度のごみ量のお知らせ

皆さんにご協力をいただいておりますが、家庭ごみ量および市民1人1日当たりの家庭ごみ排出量は前年と比較をして増加しています。市では1人1日当たりのごみ量を600g以下にすることを目標にしています。今後も本市の人口増が見込まれますので、ごみ量が増加する可能性があります。引き続きごみの減量にご協力をお願いします▶問: ごみ総合対策課

令和元年度のごみ量

家庭ごみ量	3万3908トン (468トン増)
1人1日当たりのごみ量	630.6g (3.8g増)

()内は平成30年度との比較

祝日のごみ収集

9月21日(月)・22日(火)のごみ収集は通常通り行います。年

間の祝日(年末年始および土・日曜の祝日を除く)・振替休日も通常通り行います▶問: ごみ総合対策課

**危険・有害ごみを
ほかのごみと
混ぜて出さないで
ください**
火災の原因となり
非常に危険です

家電製品などの電池や充電電池は必ず取り外してください。電池の取り外せない小型家電は、本体のみ(部品や付属品は除く)危険・有害ごみでお出しく下さい▶問: ごみ総合対策課

危険・有害ごみ袋(配布: 市役所案内、ごみ総合対策課、各市政センター・コミセン)か「危険・有害ごみ」と書いた透明または半透明の袋に入れて指定の収集日に出してください。



掲載のイベントなどは、中止・延期の可能性あります。情報は8月25日時点のものです。

9月は認知症を知る月間です

他人事ではなく自分事



作れたいのに

認知症の高齢者が全国的に増えている現在、本市においても65歳以上の方の約8人に1人に、85歳以上の4割以上の方に認知症の症状があるという調査結果が出ています。認知症は誰でもなる可能性があります。年齢を重ねるほど発症しやすいものです。

認知症を「他人事」ではなく「自分事」と捉え、病気や介護について日ごろから関心を持つことが、認知症になっても住み慣れたまちで安心して生活できる地域づくりにつながります▶問:〒180-8777 高齢者支援課 ☎60-1846、FAX51-9218、sekourei@city.musashino.lg.jp

※新型コロナウイルス感染症の状況により日時・内容は変更の可能性あります。

講演会

テーマ 「認知症を自分事として考える」



- ▶内容: 新型コロナウイルス感染症対策のため動画による講演会を開催します
- ▶講師: 繁田雅弘氏(東京慈恵会医科大学精神医学講座教授)

視聴方法

- 市HPで配信…9月19日(土)から
- ケーブルテレビ(11ch)で放映…9月26日(土)午後1時~2時
- DVDを中央図書館に設置予定



相談会

専門相談員による認知症電話相談会



- ▶日時: 9月3日(木)~6日(日) 午前10時~午後4時
- ▶申込: 不要
- ▶相談専用電話: ☎60-1990

催事

認知症を知るキャンペーン

市役所ロビー

- ▶日時: 9月1日(火)~7日(月) 午前8時30分~午後5時15分
- ▶内容: 認知症の理解、予防について。パネル展示。パンフレット、チラシ配布など

武蔵野プレイスギャラリー

- ▶日時: 9月12日(土)午前9時30分~午後5時、9月13日(日)午前9時30分~午後4時
- ▶内容: 市庁舎と同様の展示とチラシなどの配布を実施

講座

認知症サポーター養成講座



- ▶申込: 電話・ファクス・Eメールまたは直接高齢者支援課へ

講座名	日時	場所	対象/定員
認知症サポーター養成講座(一般向け)	9月18日(金) 午後7時~8時30分	かたらいの道市民スペース	市内在住・在勤・在学の方、15名(申込順)
認知症サポーターステップアップ講座	9月30日(水) 午後2時~4時	スイングスカイルーム	認知症サポーター養成講座を受講された方、40名(申込順)

書籍紹介

認知症関連書籍の紹介

中央図書館

- ▶日時: 9月1日(火)~30日(水)

吉祥寺図書館

- ▶日時: 9月3日(木)~29日(火)

武蔵野プレイス

- ▶日時: 9月1日(火)~15日(火)

その他

回想法講座

~懐かしい思い出を話しましょう~

- ▶日時: 9月26日(土)午前10時~11時30分
- ▶場所: かたらいの道市民スペース
- ▶定員: 10名
- ▶講師: 心療回想士
- ▶主催: 武蔵野赤十字病院認知症疾患医療センター
- ▶申込・問: 認知症疾患医療センター ☎30-5697

コミュニティセンター

▶申込: 事前に電話または窓口へ(市報発行日1日・15日から受け付け【休館日を除く】)。特に表記のないものは、会場は各コミセン、申込順、無料、当日直接会場へ

吉南	9月5日(土)	おもちゃ病院▶日時: 午前10時~午後2時▶壊れたおもちゃを無料で修理、部品交換は実費
吉西	9月18日(金)~ 9月26日(土)~	書道▶日時: 第1・第3金曜、午後1時30分▶定員: 18名 アレンジフラワー▶日時: 第2・4土曜、午前10時▶定員: 各15名
けやき	9月1日・15日(火)	ナイトウォーク兼パトロール▶日時: 午後7時30分コミセン集合

コミュニティ西久保コミュニティ協議会

庭を彩る花々

コミセンが新型コロナウイルス感染拡大防止で4カ月の休館中、西久保一丁目緑をまもるまちづくり協議会、西久保一丁目町会、西久保コミセンの有志が集まりコミセンの玄関、庭の花壇に3種類の花を植えました。今回は「ペチュニア」「ニチニチソウ」「マツバボタン」3種類の華やかで色彩豊かな庭の花たちが、コロナ禍の不安な心に優しさや安らぎを与えてくれます。今年度は楽しみにしているイベント



色彩豊かな花たち

も中止が続き、なかなか先が見えてきませんがそんな時にこそ、皆さんもコミセンに立ち寄って花をめで安らいでみませんか。

連絡先

電話をかける際はお間違いないようご注意ください

吉祥寺東(吉祥寺東町1-12-6)	☎21-4141	中町集会所(中町1-28-5)	☎53-2251
本宿(吉祥寺東町3-25-2)	☎22-0763	西久保(西久保1-23-7)	☎54-8990
吉祥寺南町(吉祥寺南町3-13-1)	☎43-6372	緑町(緑町3-1-17)	☎53-6954
御殿山(御殿山1-5-11)	☎48-9309	八幡町(八幡町3-3-16)	☎54-0169
本町(吉祥寺本町1-22-2)	☎22-7002	中央公園北ホール(八幡町2-5-3)	☎56-0055
吉祥寺西(吉祥寺本町3-20-17)	☎55-3297	関前(関前2-26-10)	☎51-0206
吉祥寺西分館(吉祥寺本町4-10-7)	☎55-3297	関前分館(関前3-16-6)	☎51-0206
吉祥寺北(吉祥寺北町1-22-10)	☎22-7006	西部(境5-6-20)	☎56-2888
けやき(吉祥寺北町5-6-19)	☎54-8719	境南	8月16日(日)から休館中
中央(中町3-5-17)	☎53-3934	桜堤(桜堤3-3-11)	☎53-5311

市民伝言板

市民の市内での活動の情報交換や仲間づくりをお手伝いするためのコーナーです。講師の方などの敬称略。掲載内容の責任は主催者にあります。詳細は、各催しの圓の方にお問い合わせください。

令和2年4月1日より申込書を変更しました。必ずご確認ください。新型コロナウイルス感染者の発生状況により、市の判断で急ぎよ掲載を取りやめることがあります。あらかじめご了承ください。

▶対象: 市民または市民サークルによる市内での活動・催し。同一人・サークルの掲載は6カ月に1回▶掲載基準: 申込書別紙および市HPに掲載▶申込: 所定の申込用紙(秘書広報課、各市政センターで配布、市HPから印刷可)を郵送・ファクスまたは直接秘書広報課☎60-1804、FAX55-9009へ。電子申請も可。

掲載申込締切: 10/15号…9月11日、11/1号…10月1日

おいでください

市民が市内で主催する催しなど。特に表記のないものは無料

催しもの(団体名)	日時・場所	会費/申込・問
50歳以上の婚活パーティ(第11回)	9月21日(月・祝)午後2時(受付1時30分) / 市民会館 / 男女各15名(定員になり次第締め切り)	1500円 露木☎080-2090-2774
縁結びおばさんの会		軽食の土産あり

申込要領

記事に「申込要領参照」とある場合の記入事項 ①行事名(コース) ②住所 ③氏名(ふりがな) ④電話番号 ⑤そのほかの必要事項(記事に明示) ●特に記載のない場合、1行事(コース)につき本人1回(家族対象のものは1家族1回)の申し込みです ●往復ハガキの場合は返信用にも住所・氏名を記入