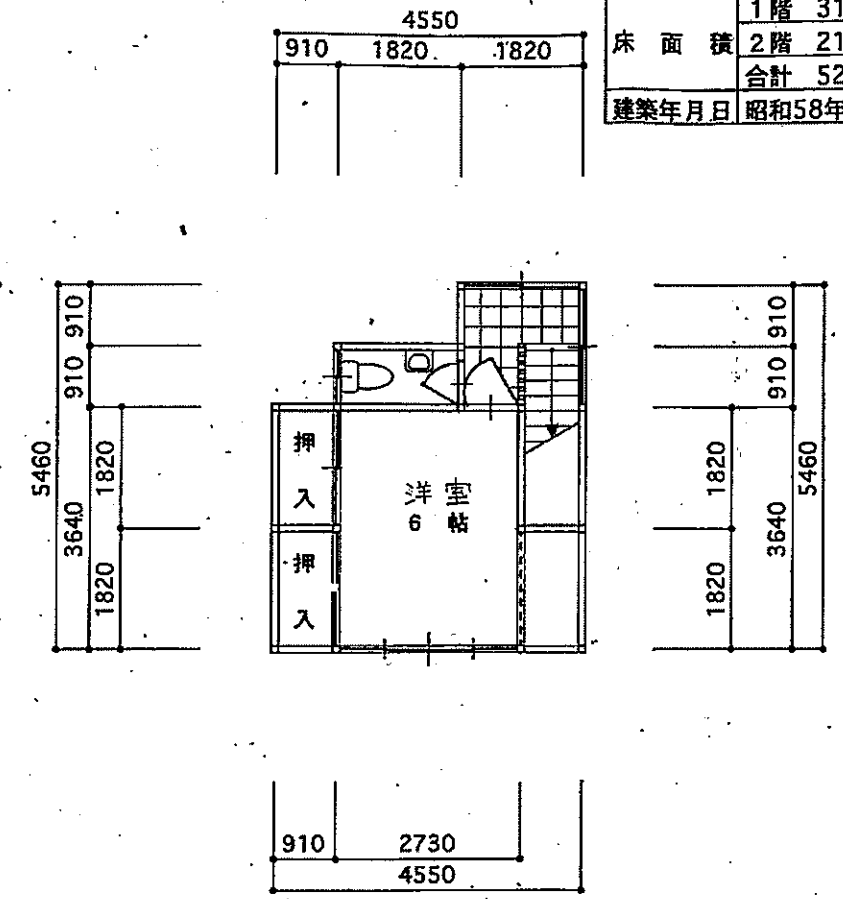
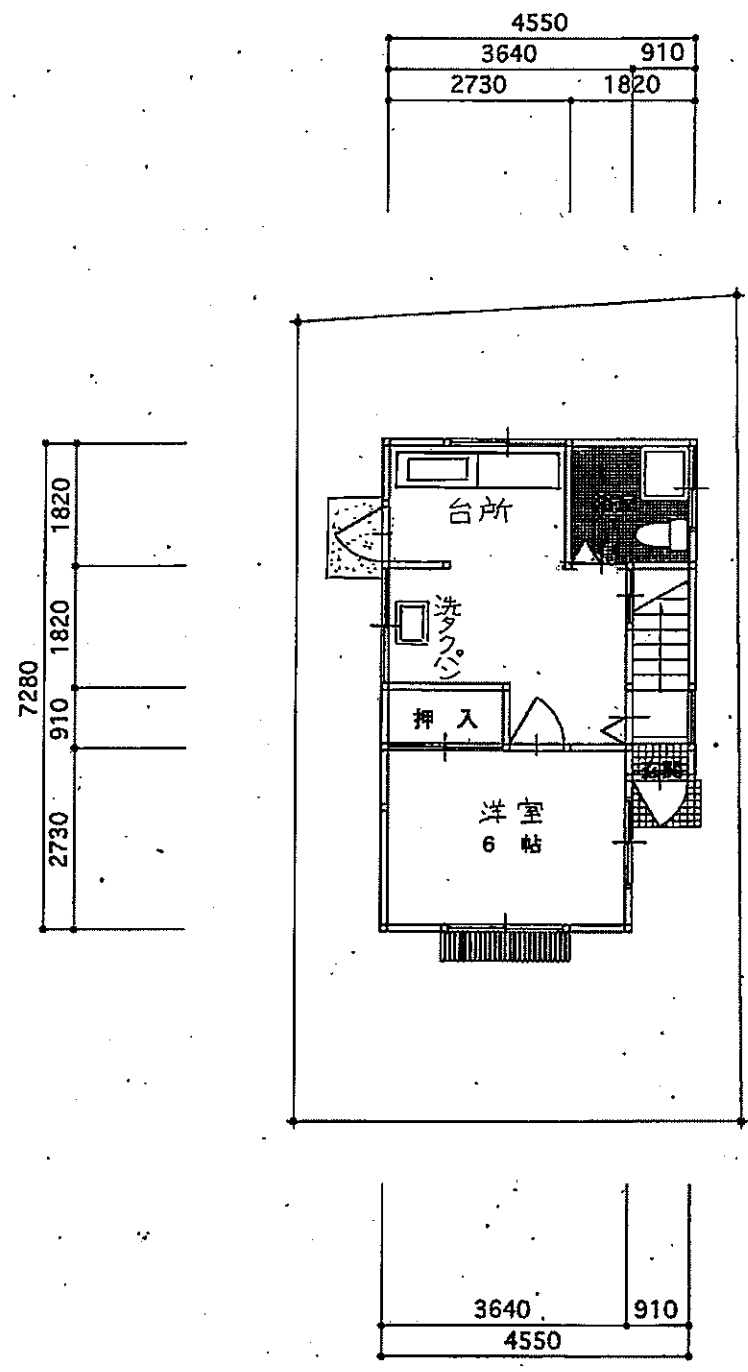


調査番号	一戸建
所在地	武蔵野市関前3丁目672番地16
住居表示	武蔵野市関前3丁目21番2号
家屋番号	672番16
種類	住宅
構造	木造スレート葺2階建
床面積	1階 31.05㎡
	2階 21.53㎡
	合計 52.58㎡
建築年月日	昭和58年7月5日



令和2年6月10日調査