

# 武蔵野市立第一中学校

## 建て替えニュース vol.3



発行年月:令和2年9月

### 第3回改築懇談会が開催されました(令和2年8月31日)

第3回改築懇談会では、これまでにいただいた意見及び第2回改築懇談会后に実施した生徒・保護者アンケートの結果をもとに、今年度策定する「武蔵野市立第一中学校改築基本計画」の基本方針、整備方針を検討しました。

また、事務局から第一中学校の新たな建物配置案を紹介し、委員の皆様と意見交換を行いました。

第3回改築懇談会終了後には、建物配置に関する近隣アンケートを実施しました。アンケートの結果は次回の建て替えニュースでご紹介します。



第3回一中改築懇談会の様子

### 整備方針案(抜粋)

整備方針とは、次年度以降に進める設計に反映させるため、「武蔵野市学校施設整備基本計画」を基本とし、計画の具体化や第一中学校がこれまで行ってきた教育活動や活動を支える施設などの独自性を踏まえ、整理した方針です。

#### ～教室・教室まわり～

- ・感染症対策に配慮し、教室と廊下の可動式間仕切壁の設置等を検討し、適切な換気計画とします。
- ・ICT機器を容易に更新できるような設えとします。

#### ～ラーニングコモンズ～

- ・主体的な学習活動を支援する場として、学校図書館、ICT学習室、集団での調べ学習や自習等に使用できる多目的室を一体的に整備し、生徒にとって身近な場となるような配置とします。
- ・特に中学3年生のニーズが高い自習のためのスペースは、仕切りの設置など充実化に向けて検討します。

#### ～防犯対策・安全対策～

- ・敷地内に死角をなくす工夫を行います。
- ・機械警備、正門の電気錠、防犯カメラ、校内内線電話、学校110番を設置します。

#### ～地域連携・開放施設～

- ・開放エリアと学校エリアを適切にゾーニングします。
- ・開放用の多目的室は、地域の「コミュニティルーム」として活用できるよう開放エリア内に整備します。

#### ～避難所～

- ・体育館とマンホールトイレなどは、防災機能を担う諸室、設備と連携しやすい配置とします。
- ・災害時には開放用の多目的室を「おもいやりルーム」として利用できるようにします。

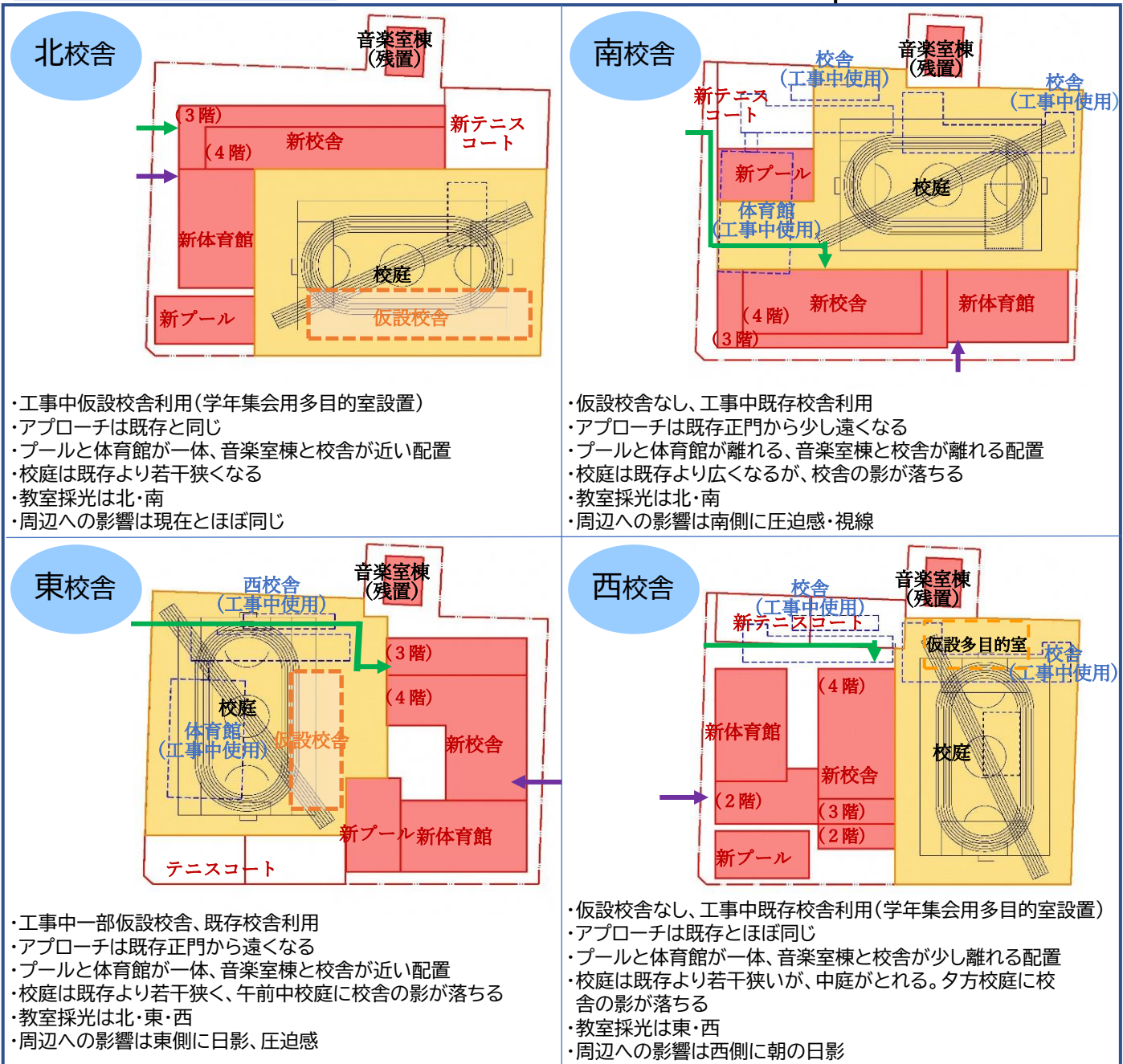
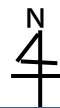
#### ～第一中学校の特徴を生かした整備方針～

- ・音楽ホールを残した設計とします。
- ・中央コミュニティセンターとの連携を考慮し、西側に正門を設置します。
- ・かたらいの道沿いに歩道状空地を整備するとともに、景観に配慮した設計とします。



# 第一中学校配置計画案

■ 計画建物    □ 仮設建物    □ 解体建物  
→ 生徒動線    → 地域開放動線



※井之頭小の改築工事が行われる期間(令和7年度より2年半程)は、第一中の仮設校舎もしくは既存校舎を井之頭小の児童が利用する予定です。

## 改築懇談会 今後の予定

|      | 日時                    | テーマ・主な議題                   |
|------|-----------------------|----------------------------|
|      | 第1回 6月26日(金)午後2時～     | 現状共有、第一中学校の現在と未来           |
|      | 第2回 7月27日(月)午後6時30分～  | 地域性について(防犯、地域連携、学校開放、避難拠点) |
|      | 第3回 8月31日(月)午後6時30分～  | 地域性を踏まえた整備方針案、配置計画         |
| 次回 → | 第4回 9月28日(月)午後6時30分～  | 配置計画案                      |
|      | 第5回 10月26日(月)午後6時30分～ | 改築基本計画素案                   |
|      | 第6回 12月21日(月)午後6時30分～ | 改築基本計画案                    |

※会議資料、議事録は市ホームページで公開いたします。

※開催日時、テーマ・主な議題は変更になる可能性もございます。

※会議は原則傍聴いただけますが、新型コロナウイルス感染症の状況により、ご遠慮いただく場合がございます。

傍聴をご希望のかたは、市ホームページや電話でのお問い合わせなどで最新の状況をご確認ください。



[http://www.city.musashino.lg.jp/shisei\\_joho/sesaku\\_keikaku/kyoikubu/1029277.html](http://www.city.musashino.lg.jp/shisei_joho/sesaku_keikaku/kyoikubu/1029277.html)

お問合せ: 武蔵野市教育委員会 教育企画課 財務係 (電話 0422-60-1972)