

●武蔵野市ホームページ  
http://www.city.musashino.lg.jp/  
携帯電話版は末尾に m/ を。



紙面から

- 特集 税の申告受付が始まります …… 8・9
- プレミアム付商品券の申請・販売期限間近です … 2
- 「武蔵野アール・ブリュット2020」展示作品募集 … 10
- ホストタウン講座 行ってみルーマニア … 10

発行 ● 武蔵野市 編集 / 総合政策部秘書広報課 〒180-8777 武蔵野市緑町2-2-28 代表電話 ☎0422-51-5131

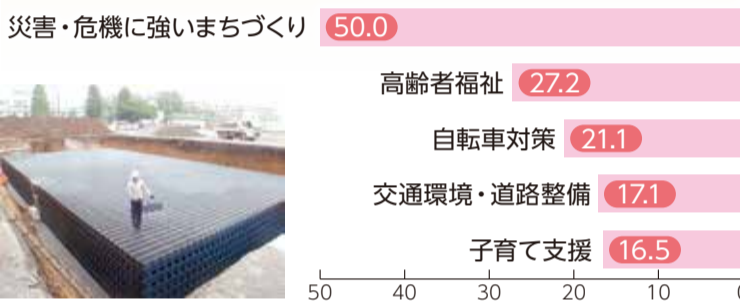
## 令和元年度 市政アンケート調査 結果速報

市では、市内全世帯を対象に、市政に関する意見を伺うアンケート調査を実施しています。今年度の結果の概要がまとまりましたので、速報でお知らせします。より詳しい内容は右記二次元バーコード(市ホームページ)に掲載。詳細をまとめた報告書は3月の発行を予定しています。

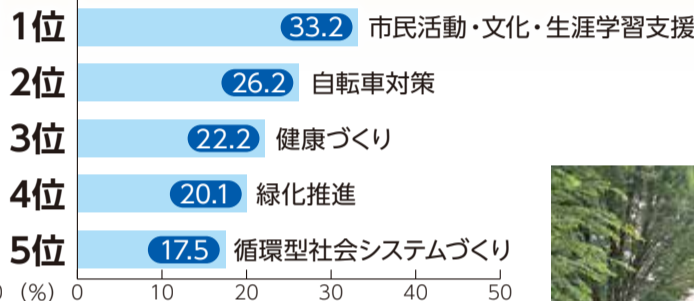
昭和39年に開始し、継続して実施しているこの調査の結果は、市政を計画的に進めるための貴重な資料として活用させていただきます。調査へのご協力ありがとうございました / 市民活動推進課 ☎60-1829



### 重点的に進めてほしい施策



### 評価できる施策



「災害・危機に強いまちづくり」が昨年度比で9.1ポイント増加し8年連続で1位となっています。アンケート実施直前に台風15号が接近しました。市内では、大雨と暴風の警報が発表され、倒木や落下物、建物被害などがありました。浸水被害は発生しませんでした。今後も、雨水貯留浸透施設(=写真)の設置や避難所運営訓練など災害への対策を進めていきます。

### 調査の概要

調査対象: 市に居住する全世帯(約7万7000世帯)  
調査方法: アンケートハガキ配布・回収、インターネット回答併用  
調査期間: 令和元年9月15日~10月5日(市報9月15日号と同時配布)  
調査内容: 重点的に進めてほしい施策と評価できる施策を18項目からそれぞれ3項目選択、自由記述による意見  
回収数: 5312通(昨年度4814通)、うち396通がインターネットによる / 回収率6.9%

### 回答者の内訳

	合計	男性	女性	そのほか・無回答
全体	5312	1899	3197	216
20歳代以下	135	56	74	5
30歳代	635	172	448	15
40歳代	885	285	584	16
50歳代	990	324	655	11
60歳代	910	377	523	10
70歳代以上	1597	683	900	14
無回答	160	2	13	145
市全域	5312	1995	1480	1678
無回答				159

### 重点的に進めてほしい施策(年代別)

	20歳代以下	30歳代	40歳代	50歳代	60歳代	70歳代以上
1 災害・危機に強いまちづくり	41.5	子育て支援 46.1	災害・危機に強いまちづくり 46.6	災害・危機に強いまちづくり 53.5	災害・危機に強いまちづくり 54.5	災害・危機に強いまちづくり 52.5
2 子育て支援	26.7	災害・危機に強いまちづくり 39.7	小・中学校教育 23.7	高齢者福祉 25.8	高齢者福祉 36.3	高齢者福祉 43.9
3 自転車対策	24.4	小・中学校教育 29.3	自転車対策 23.5	自転車対策 23.6	自転車対策 21.4	自転車対策 18.0
4 生活環境問題への対応	21.5	生活環境問題への対応 自転車対策 20.0	交通環境・道路整備 20.6	生活環境問題への対応 17.4	持続可能な上・下水道 15.9	交通環境・道路整備 15.7
5 交通環境・道路整備	20.0	—	生活環境問題への対応 17.1	交通環境・道路整備 16.8	交通環境・道路整備 14.9	行財政改革 15.5

### 重点的に進めてほしい施策(地域別)

	吉祥寺地域	中央地域	武蔵境地域
1 災害・危機に強いまちづくり	52.1	災害・危機に強いまちづくり 48.0	災害・危機に強いまちづくり 49.9
2 高齢者福祉	28.5	高齢者福祉 27.6	高齢者福祉 25.1
3 自転車対策	20.8	自転車対策 25.1	子育て支援 19.5
4 交通環境・道路整備	18.5	子育て支援 17.3	交通環境・道路整備 18.8
5 持続可能な上・下水道	16.1	生活環境問題への対応 17.2	自転車対策 17.9

「災害・危機に強いまちづくり」が30歳代を除いたすべての年代で1位となっています。20歳代以下と30歳代では「子育て支援」が、40歳代では「小・中学校教育」が上位に入っており、50・60・70歳代以上では「高齢者福祉」が2位となっています。

## 市政についてお気付きのことを、ぜひお聴かせください

皆さんの多様なニーズや地域の課題を的確に把握し、より良い市政の参考にしていきたいと考えています。

### 市長と対話する…

### 市民と市長のふれあいトーク

市民と市長が車座になって1つのテーマを少人数で語り合う、コミセンなどを会場に当日自由参加で地域や市の課題を広く話し合うなど、市民の皆さんのさまざまな意見や提案をお聴きし、今後の市政運営に生かしていきます。年に4回程度開催しており、その都度市報で傍聴や参加の方法についてお知らせしています。



### 市政への意見や提案を手紙で送る…

### 市長への手紙

専用の便箋と封筒をコミセンや市政センターなど市の施設に備えています。市販の便箋と封筒・Eメール(市ホームページから)・ファクス・電話でも受け付けています。いただいた意見は、市長が拝見するほか、関係部署で検討し、ご希望に応じてお返事をお送りします。



### 人口と世帯

《令和2年1月1日現在、( )は前月比》

人口 14万6871人(79人減) 世帯数 7万7313世帯(61減)  
●男 7万341人(54人減) ●女 7万6530人(25人減)  
[うち外国人住民数] 3364人(28人減)

むさしの-FM(78.2MHz)「マイシティむさしの」

月~金 9:30 12:15 13:30 16:45 18:30 21:30  
土 9:30 11:45 12:45 15:00 16:45 18:30  
日 9:30 11:45

ケーブルテレビ(11ch)「むさしのシティニュース」

毎日 9:30 12:00 20:30 23:00  
\*1月22日(水)・26日(日)・31日(金)は、一部放送時間変更となります。



## お知らせ

### ■2月1日(土)、武蔵境駅北口に暫定駐輪場がオープンします



名称	武蔵境駅スイング北暫定一時利用自転車駐輪場
場所	境2丁目12
収容台数	自動ゲート式158台
利用	入庫から2時間まで無料、以降6時間ごとに100円。自転車のみ

☎交通対策課 ☎60-1860

### ■1月26日は文化財防火デー

昭和24年1月26日に法隆寺金堂が炎上し、壁画が焼損したことから、稲荷神社での消防演習から、1月26日は文化財防火デーとされています。☎ふるさと歴史館 ☎53-1811 ◎消防演習:1月20日(月)午前10時~10時20分(予定) / 武蔵野八幡宮(吉祥寺東町1-1-23) / 地域の住民と武蔵野消防署



の連携で実施 / ☎武蔵野消防署 ☎51-0119

### ■市国民保護計画の変更について

平成19年に武力攻撃や大規模テロなどの事態が発生した際に、市民の生命、身体および財産を保護するため策定した同計画を、東京都国民保護計画が変更されたことなどへ対応し、より一層国民保護措置を的確かつ迅速に実施するため変更しました / 配布:防災課、市政資料コーナー / ☎防災課 ☎60-1821

### ■4つの市民農園使用期間の満了

1月31日で南町・御殿山・御殿山第2・緑町市民農園は使用期間が満了します。1月中に野菜などを収穫し、資器材などを持ち帰ってください。使用期間満了後に残っている物は、放棄したものとして処分します。整備状態の悪い使用者は、次回の申請を断る場合があります。令和2年度の募集は市報2月1日号に掲載予定 / ☎生活経済課 ☎60-1833

### ■マイナンバーカードの電子証明書更新の臨時窓口を開設します

マイナンバーカードに搭載された電子証明書(署名用電子証明書、利用者証明用電子証明書)を引き続き必要とする方は有効期限の3カ月前から更新手続きが可能となります。対象者にはJ-LIS(地方公共団体情報システム機構)から右記の封筒で通知が送付されます。更新には発行時に設定した暗証番号が必要です / マイナンバーカードの有効期限とは異なります / ☎市マイナンバー専用電話 ☎0570-001-634



臨時窓口開設日時/場所	2月2日(日)、3月1日(日) / 正午~午後4時 / 市民課
必要書類	・ J-LISから送付される有効期限通知書 ・ 本人のマイナンバーカード * 代理人が手続きする場合は必要書類が異なります。事前に問い合わせてください

\* 上記の日付以外は、市民課、各市政センターの開庁日で更新可(中央市政センターの夜間窓口、メンテナンス日を除く)

## ごみとリサイクル

ごみ総合対策課 ☎60-1802、クリーンセンター係 ☎54-1221 (〒180-0012 緑町3-1-5) 粗大ごみ受付センター ☎60-1844

### ■複合素材製品ごみの出し方について

可燃性素材(革製・布製・ビニール製など)の衣類・バッグ・靴などで、小さな金属製のボタンやファスナーなど取り外しての分別が困難な場合は、「燃やすごみ」として出してください。フック・バネ部分のみなどに少量の金属を使用している木製・プラスチック製のハンガー、洗濯ばさみ、洗濯ピンチハンガーなども同様です。金属部品が多量に付いている製品は「燃やさないごみ」としてお出しください / ☎ごみ総合対策課

### ■「危険・有害ごみ」をほかのごみと混ぜて出さないでください

危険・有害ごみ(電池、ライター、カセットボンベなど)を燃やさないごみなどと一緒に出すと火災の原因となり非常に危険です。必ず「危険・有害ごみ」として出してください。危険・有害ごみは所定の有害ごみ袋(市役所案内、ごみ総合対策課、各市政センター・コミセンで配布)または透明袋に「危険・有害ごみ」と書いて出してください / ☎ごみ総合対策課



### ■シニア支え合いポイント制度説明会

午前10時~11時 / 令和2年3月31日時点で65歳以上の市民 / 30名(申込順) / 制度の概要、充実した活動にするためのオリエンテーション、各施設の紹介、制度登録申請 / ☎ファクス・Eメール(3頁の申込要領参照)または電話でボランティアセンター 武蔵野 ☎23-1170、FAX23-1180、vcm@shakyou.or.jpへ / ☎ボランティアセンター武蔵野、地域支援課 ☎60-1941	日程	開催場所
	1月28日(火)	市民社協議室
	2月26日(水)	市役所411会議室
	3月27日(金)	武蔵野プレイスペースC

### ■プレミアム付商品券の申請・販売期限間近です

購入引換券の申請期限・商品券販売期限 1月31日(金)まで

商品券使用期間 2月29日(土)まで

商品券購入のために必要な購入引換券の申請は、受付から交付まで日数を要する場合があります。早めに申請してください / ☎プレミアム付商品券事業担当 ☎60-1974



### ■若い世代の投票立会人を募集します

若い世代の選挙に対する理解と関心を高めるために、選挙の投票立会人を募集します / ☎ハガキ・ファクス・Eメール(3頁の申込要領参照)で 〒180-8777 選挙管理委員会事務局 ☎60-1893、FAX 51-9259、ofc-senkan@city.musashino.lg.jpへ。

募集対象	市内在住で18~20歳代の選挙権を有する方
予定選挙	東京都知事選挙
従事時間	午前6時30分~午後8時30分
立会場所	原則として市内23投票所のうち自分が投票する投票所
報酬	市の条例による日額支給
有効期間	市外への転出または本人からの辞退の申し出がない限り30歳に達するまで

## パブリックコメント 皆さんの意見をお寄せください

意見は原則公開します。

### ■吉祥寺東町1丁目市有地利活用検討委員会 中間のまとめ

☎資産活用課 ☎60-1973

概要 福祉目的で遺贈を受けた吉祥寺東町1丁目市有地の利活用について検討を進めています

閲覧 1月20日(月)から資産活用課、市政資料コーナー、各市政センター・コミセン。市ホームページに掲載

提出方法 2月3日(月)までに郵送・ファクス・Eメール(氏名、住所、電話番号を明記)または直接 〒180-8777 資産活用課 FAX51-5638、sec-shisankatsuyou@city.musashino.lg.jpへ



## 会議などの開催と傍聴

\* いずれの会議も傍聴できます

会議名	日時	会場	傍聴・議題など	申問
男女平等推進審議会	1月23日(木) 午後6時	武蔵野プレイスペースC	5名程度(先着順) / 第三次男女共同参画計画事業実績・第四次男女平等推進計画事業予定について	当日、直接会場へ 男女平等推進センター ☎37-3410
成年後見制度利用促進基本計画策定委員会	1月28日(火) 午後3時	市役所 111会議室	10名(先着順) / 計画(案)について	当日、直接会場へ 地域支援課 ☎60-1941
文化施設の在り方検討委員会	1月28日(火) 午後7時	公会堂 第4会議室	10名(先着順) / 本市の文化施設についてほか	当日、直接会場へ 市民活動推進課 ☎60-1831
地域自立支援協議会	1月30日(木) 午後6時30分	市役所 812会議室	10名程度(先着順) / 今年度の部会活動についてほか	当日、直接会場へ 障害者福祉課 ☎60-1904
学校施設整備基本計画策定委員会	2月3日(月) 午後6時30分	商工会館 第1・2会議室	20名程度(先着順) / 託児あり(申込順、1月23日までに要申込)	当日、直接会場へ 教育企画課 ☎60-1972
教育委員会定例会	2月5日(水) 午前10時	市役所 教育委員会室	10名(先着順)	当日、教育企画課 ☎60-1894へ

## 市政センター

▷ 吉祥寺 〒180-0004 吉祥寺本町1-10-7 商工会館2階 ☎22-1821  
▷ 中央 〒180-0006 中町1-2-8 ☎56-3800  
▷ 武蔵境 〒180-0022 境1-1-7 QuOLa2階 ☎53-2200

■「市報むさしの」は、全戸配布のほか、市の施設、JR3駅などに置いてあります。視覚障害の方のために、音声版「声の市報」も作成しています / ☎秘書広報課 ☎60-1804



武蔵野桜まつり協賛金のお願い

4月5日(日)開催予定の桜まつりの費用の一部に充てるため、市内事業者・団体からの協賛金を募集します...



協賛金と広告スペースの表

「季刊むさしの」冬号ができました

特集は、「OPEN STREETSで広がる未来」「武蔵野市で創業しよう」です。市役所、各市政センター・図書館・コミセンなどの市内の公共施設...



空間放射線量の詳細測定結果

市では、子ども施設、公園などの計59施設の空間放射線量の詳細測定を11月1日に行いました。市の基準(0.23マイクロシーベルト毎時)を超える場所はありません...

課60-1842

都市計画の変更と縦覧

1月15日付で生産緑地地区に関する都市計画の変更を行い、関係図書を縦覧しています...

募集

講師の方などの敬称略

市の会計年度任用職員の募集

特に記載のないものは4月1日～令和3年3月31日(条件付採用期間あり)勤務成績が良好な場合に限り、再度任用される場合あり...

市の会計年度任用職員の募集表

申込要領

記事に「申込要領参照」とある場合の記入事項

- ① 行事名(コース)
② 住所
③ 氏名(ふりがな)
④ 電話番号
⑤ そのほかの必要事項(記事に明示)

- 特に記載のない場合、1行事(コース)につき本人1回(家族対象のものは1家族1回)の申し込みです
●往復ハガキの場合は返信用にも住所・氏名を記入
●申込先の市内施設の住所は、見出し部分や頁下の欄外、最終頁をご覧ください...

関係団体の嘱託職員などの募集

特に記載のないものは4月1日～令和3年3月31日(試用期間なし。再度任用される場合あり)、社会保険・雇用保険加入あり...

関係団体の嘱託職員などの募集表

友好都市・千葉県南房総市への復興応援市民交流ツアー

3月7日(土)午前8時三鷹駅北口周辺集合～8日(日)午後6時30分同駅解散/1泊2日/貸切バス使用...



千倉の花畑(提供:南房総市)

1月のお知らせ

商工会館 5月申込

市民会議室、会議所会議室:2月4日(火)午前9時30分までに申込書提出...

介護保険料納期のお知らせ

平成31(令和元)年度第7期の納期限は1月31日(金)です/口座振替:1月31日に引き落とし/納付書払い:1月31日まで...

市民税・都民税納期のお知らせ

第4期の納期限は1月31日(金)です。簡単便利な口座振替は、郵送でお申込みいただけます...

国民健康保険税・後期高齢者医療保険料納期のお知らせ

第7期の納期限は1月31日(金)です。納期内納付にご協力ください/国民健康保険課60-1836

市関連施設

- 商工会館:観光機構(1階)・吉祥寺まちづくり事務所(2階)・消費生活センター(3階)
●市民協:ボランティアセンター武蔵野・福祉公社・地域包括ケア人材育成センター...

\*受け付け開始日の記載のないものは、市報発行日(1日・15日)からとなります。閉庁日にあたる場合は、翌開庁日

\*市関連施設の所在地電話番号は、頁下の欄外にまとめて記載しています。

お知らせ/募集



### ■令和2年度障害者体験入所・自立体験利用者募集

4月以降順次／市内在住の18歳以上で愛の手帳を所持し、常時医療を必要としない方／対象施設：わくらす武蔵野(体験入所)、きたまちハウス(チャレンジ自立体験)／詳細は募集要項(1月15日から障害者総合センター、わくらす武蔵野、障害者福祉課で配布)参照／**申**2月14日までに申込書を障害者総合センターへ／**問**わくらす武蔵野☎54-7673、きたまちハウス☎60-2661、障害者福祉課☎60-1847

### ■桜堤ケアハウス(軽費老人ホーム)入居者募集

2人居室：1部屋、月額15万5460円～28万1360円(3食含む)／応募資格：1月15日現在60歳以上で、日常生活がおおむね自立しており、市内在住3年以上の方／応募者多数の場合抽選／**申**1月31日午後4時までに電話連絡の上、面談日(2月5日・6日)に申込書(高齢者支援課、同施設で配布)を持参で本人が直接桜堤ケアハウス☎36-5122(桜堤1-9-9)へ。

### ■やさしい日本語と多言語翻訳アプリ体験会参加者募集

2月29日(土)午後1時30分～4時／成蹊大学6号館地下カフェ&ホールCOMMichi／市内在住・在勤・在学で高校生以上の方／30名(超えた場合抽選)／やさしい日本語の使い方を学び、多言語翻訳アプリを使って海外の方と会話をするワークショップ／吉開章(やさ

しい日本語ツーリズム研究会代表)／無料／**申**2月13日までに往復ハガキ・ファクス・Eメール(3頁の申込要領参照し、在勤・在学者は勤務先・学校名も明記)で〒180-8777企画調整課オリンピック・パラリンピック担当☎60-1970、FAX51-5638、sec-olypara@city.musashino.lg.jpへ。

### ■広報誌「季刊むさしの」仕事体験をする中学生を募集

市内の会社やお店の仕事を体験して取材するコーナー「むさしの仕事図鑑」の中学生記者を募集／仕事：介護職員、高齢者福祉施設での生活の支援や介助に関する仕事を体験／市内在住・在学の中学生／2名(申込順)／取材日時：1～2月の1日(土曜を予定)、日中2～3時間程度／発行：春号(3月末)／**申**秘書広報課☎60-1804



## 子ども

講師の方などの敬称略

### ■高等学校等入学準備金の申請を受け付けています

対象：高等学校などへ進学を予定している中学3年生がいて、右記①～③すべて満たす世帯／金額：6万円／**申**3月13日までに申請書(教育支援課で配布、市ホームページから印刷可)を郵送または直接〒180-8777教育支援課☎60-1900へ。すでに就学援助制度による認定を受けている方は申請の必要はありません。

- ①令和2年2月1日現在市内在住
- ②就学援助制度による認定基準に該当する世帯(所得制限あり)。詳細は問い合わせください
- ③2年4月に高等学校、特別支援学校、高等専門学校、専修学校の高等課程への進学が決定した生徒のいる世帯

### ■新小・中学生の入学通知書を送付します

市立小・中学校の入学通知書を送付します／①～⑥のいずれかに該当する方は教育支援課へ連絡してください／①入学通知書が1月31日までに届かない②市内転居・市外転出を予定③私立・国立小学校在籍者で市立中学校入学予定④病弱などで就学猶予・免除を希望⑤私立・国立・都立小・中学校に入学が決まった(2月12日までに同課へ電話、後日入学承諾書を提出)⑥指定学校の変更を希望(入学する学校は住所に応じて指定しますが、指定学校以外の学校へ通学を希望する場合には一定の基準内で変更を承認しています。1月27日までに申し出てください)／**問**教育支援課☎60-1900



### ■令和2年4月認可保育施設の2次申込受付

対象：保護者が就労・病気・介護などの理由で子どもの保育に当たれない世帯(育児休業中の場合は5月1日までに復職すること)／受付期間：2月3日(月)～6日(木)／令和2年4月入所では3次受付を行いません。2次受付前の空き状況は、1月31日(金)に市ホームページに掲載予定／**申**申込書一式(詳細は「令和2年度保育施設のしおり」参照)を直接子ども育成課☎60-1854へ。

### ■吉祥寺北町公園 出張プレーパークで遊ぼう

1月29日(水)・30日(木)／午前11時～午後5時(片づけ次第終了)／雨天実施／吉祥寺北町公園(吉祥寺北町3-12)／**問**プレーパークむさしの☎26-9317(月・火・第1木曜を除く午前10時～午後5時)

### ■子育て講演会「幼児期に大切にしたい脳育てー心とからだを育むために」

2月28日(金)午前10時～正午／市役所811会議室／3～6歳の未就学児の保護者、関心のある方／100名(超えた場合抽選)／脳科学的な観点からみた脳・心・からだの発達など／成田奈緒子(文教大学教授)／託児：市内在住の6カ月～未就学児、30名(超えた場合抽選)／**申**1月29日(必着)までにハガキ・ファクス(3頁の申込要領参照し、子の生年月日、託児希望は子の氏名[ふりがな]・性別、託児落選の場合の参加の有無または子どもの同伴聴講希望の有無も明記。電話申込不可)で〒180-8777子ども政策課☎60-1239、FAX51-9417へ。市ホームページから申込可。



登録者数4000人超え!

「子育て応援サイト  
むさしのすくすくナビ」にご登録を!

**問**子ども政策課☎60-1239



## 災害時、いち早く支援を行うために ～友好都市との災害時相互支援

武蔵野市は富山県南砺市、長野県安曇野市、長野県川上村、千葉県南房総市、岩手県遠野市、新潟県長岡市、広島県大崎上島町、山形県酒田市、鳥取県岩美町と友好都市として交流事業を行っています。

東日本大震災発生時には遠野市が被災した自治体への支援拠点となったことから、友好都市である各自治体が遠野市をバックアップすることで現地の要望に応じた素早い支援活動を行うことができました。その経験を基に、友好都市の災害時における相互支援の仕組みを確認・連携する形で今後の支援に生かすため平成23年7月に「安曇野市サミット宣言」を行いました。

通常被災した自治体は都道府県や国を通してほかの自治体からの支援を受けますが、発災直後は被害状況も把握しきれておらず、要請に時間がかかることもあります。自治体もその職員も被災している中で、避難所の設営やライフラインの復旧など迅速な対応が求められます。

昨年9月9日の台風15号の直撃により千葉県では甚大な被害が発生しました。武蔵野市では南房総市に対して、11日には水500ml3000本、ブルーシート600枚を、13日には大人用おむつ46箱、子ども用おむつ40箱、生理用品7箱、粉ミルク10箱を速やかに送ることができました。がれきの撤去などボランティアの力が必要であるのと同じく、自治体職員に

よる支援も必要で、南房総市へは4回にわたって8名(市職員7名、市民社会福祉協議会職員1名)が派遣されており、ボランティアセンターの運営管理や罹災証明の発行に関わる家屋調査業務に携わりました。

災害復旧には長期にわたるものもあり、東日本大震災以降、現在も陸前高田市と大槌町へ2名の職員が派遣されており、福祉関係や都市計画などの事業を支援しています。

毎年、地震や台風、水害などの自然災害が発生していますが、必要な物資や支援は災害によってもまた時間の経過によっても異なります。自治体は通常業務に加えて災害対応のために人員が割かれます。被災直後の混乱時に通常業務の支援をほかの自治体に依頼するなど、支援する側も受け入れる側もその態勢を整えておくことが期待されます。

武蔵野市は地域防災計画に沿って訓練の実施や物資の備蓄を行っていますが、その効果については被災しないと検証できないことが多いのが現実です。市職員が被災地支援を通じて得た経験を今後の地域防災計画に生かすことが、より実効性のある防災施策につながります。

(取材協力：防災課／執筆者：星詩子)

**問**記事で紹介した内容については防災課☎60-1821、CIMコラム全般については市政資料コーナー☎60-1809





子育て支援事業

子育て中の方が気軽に利用できる催しを行っています／特に表記のない事業は、市内在住の各年齢の未就学児と親／定員のあるものは申込順／無料／市報発行日1日・15日各施設の開始時間から受け付け。☎は事前に電話。◎印は事前に電話または直接各施設へ。☑は各ホームページなどから申し込み／☒詳細は主催者(各施設)にお問い合わせください

幼稚園

上履きを持参とあるものは親子とも／申問各園

Table with 4 columns: 幼稚園・連絡先, 事業, 日程・対象, 申. Includes entries for 武蔵野相愛, けやき, みやま, 武蔵野東第二.

保育園

申問1月15日から各保育園へ(平日午前10時～午後4時) 定員のある園もあります

Table for プレママのひろば・あかちゃんのひろば. Columns: 会場, 日程, 時間, プレママ, あかちゃん.

保育園であそぼう 保育園に通っていない未就学児の親子／☒電話で各園へ(月～金曜午前10時～午後4時)

Large table for 保育園であそぼう. Columns: 保育園, 事業名, 日程, 時間/費用, 対象. Includes entries for 東, 吉祥寺, 精華第二, 千川, 境, ひまわり, 境南, 境南第二, 境南すみれ, 桜堤.

子育て支援施設

運営団体:子ども協会☎36-0673

- 吉祥寺: 0123吉祥寺 吉祥寺東町2-29-12... ☎20-3210 休館:日・月曜、祝日
はらっぱ: 0123はらっぱ 八幡町1-3-24... ☎56-3210 休館:金・土曜、祝日
いこっと: 境こども園いこっと 境4-11-6... ☎53-2312 休館:日曜、祝日
ぐるりん: おもちゃのぐるりん 緑町2丁目第3アパート8号棟1階... ☎37-2016 休館:日・月曜、祝日

市内在住の方／3歳児対象事業は平成31年4月2日以降に4歳になった子も対象／※託児:生後5カ月以上の希望者(兄弟姉妹の託児は3日前までに予約)／☒15日(水)から直接電話または直接各施設へ＊いこっとは月～金曜午前9時～午後4時

Table with 3 columns: 事業名, 日程・対象・内容, 託児. Includes entries for 0歳ひろば, 1歳ひろば, 2歳3歳ひろば, 0123子育て談話室, coco(0歳)コース, ico(1歳)コース, nico(2歳)コース, 講演会, 手作りおもちゃの会, 初めましてぐるりん.

講座・講習

講師の方などの敬称略

消費生活講座「食品ロスを減らすために～エシカルな暮らしをめざして」

2月13日(木)午前10時～11時30分／商工会館 市民会議室／市内在住・在勤・在学の方／60名(超えた場合抽選)／家庭での食品ロスを減らすための工夫。エシカル消費が世界の未来を変える／石丸亜矢子(接点合同会社代表社員)／無料／託児:1歳～未就学児、8名／申問1月30日(必着)までに往復ハガキ(3頁の申込要領参照し、年齢、性別、在勤・在学者は勤務先・学校名、託児希望は子の氏名[ふりがな]・性別・生年月日も明記)で郵送または返信用ハガキを持って直接消費生活センター☎21-2972へ。市ホームページから申込可。

市民セミナー～在宅への復帰を支援する「地域包括ケア病床」

2月15日(土)午後2時～4時(受付1時30分)／スイングホール／市内在住・在勤の方／150名(申込順)／市内にある地域包括ケア病床の内容と役割を分かりやすく伝える／主催:在宅医療・介護連携推進協議会／申問2月7日までにファクス(3頁の申込要領参照)または電話で地域支援課☎60-1941、FAX51-9218へ。

子育て施設

【保育園】●南☎48-1501●吉祥寺☎51-5206●境☎53-1783●境南☎32-2443●東☎21-2495●北町☎21-6681●千川☎51-8478●境南第二☎32-8167●桜堤☎52-4671●武蔵野赤十字☎52-3298●まちの保育園 吉祥寺☎38-8260●ありんこ☎54-1356●精華第一☎54-3854●精華第二☎38-7352●西久保☎51-5307●ふじの実☎55-2525●ニチキッズ武蔵野やはた☎60-2015●キッズガーデン武蔵野関前☎38-6825(38-6867)●武蔵境コスモ☎55-8686●グローバルキッズ武蔵境☎51-2242●マミー吉祥寺東☎27-5541●ういず吉祥寺第一☎27-1565●ういず吉祥寺第二☎27-5468●ひまわり☎56-8732●境南すみれ☎30-9581●武蔵野もみじの森☎38-8611●このえ武蔵境☎27-8550●中町すみれ☎38-6220【その他】●境こども園☎53-2312●桜堤児童館☎53-2206

＊受け付け開始日の記載のないものは、市報発行日(1日・15日)からとなります。閉庁日にあたる場合は、翌開庁日。＊市関連施設の所在地、電話番号は、頁下の欄外にまとめて記載しています。

子ども講座・講習



■空き家対策セミナーを開催します

①大切な家を「負」動産にしないために:2月1日(土)受付午後0時30分。公会堂ホール・第1・2会議室/申・問1月30日午後5時までに東京司法書士会武蔵野支部・勅使☎27-6761へ。

Table with 3 columns: 人数, 時間・内容など. Seminar details including 350名 and 20組.

②親子で考える住まいの相続~利活用編:2月16日(日)。商工会館市民会議室。共催:東京都行政書士会/申・問2月13日までに東京都行政書士会武蔵野支部☎30-5899(午前10時~午後5時)へ。

Table with 3 columns: 人数, 時間・内容など. Seminar details including 40名 and 12組.

【共通】空き家所有者・相続予定者/申込優先/無料/問住宅対策課☎60-1976

■市民活動団体企画講座

「脳の健康教室」

2月16日(日)午後1時30分~4時30分/武蔵野プレイスフォーラム/50名(申込順)/認知症への理解を深め予防する。毎日健康に過ごすための講演・脳トレ教室・スリーA方式の認知症予防ゲーム/星田正(武蔵野すこやか理事長)/無料/申・問1月16日からEメール(3頁の申込要領参照)、電話または直接武蔵野プレイス市民活動支援担当☎30-1903、grshikatu@musashino.or.jpへ。



■市民会館「大人のグラスフュー

ジング講座」

2月22日(土)午前10時~正午/同館講座室/市内在住・在勤・在学の方/20名(超えた場合抽選)/色ガラスで作るネックレス/吉村心里(るりいろ工房主宰)/1200円/詳細は市ホームページ参照/申・問1月31日(必着)までに往復ハガキ(3頁の申込要領参照し、年齢も明記)で郵送または返信用ハガキを持って直接市民会館☎51-9144へ。



■地域健康クラブ

ストレッチ、筋力トレーニング、リズム体操など/4月~令和3年3月/週1回(年間受講)/市内在住で令和2年4月1日現在60歳以上の方。原則自力で講座に参加できる方。P(フィジカルコース)は、新規申し込み75歳まで/新規優先/実費負担あり/問1月15日~31日に直接各開催場所(休館日を除く。けやき・桜堤コミセン、中央公園北ホールの新規申し込み受付のみ高齢者総合センター)へ/問高齢者総合センター☎51-1975(日曜、祝日除く)

Table with 6 columns: 曜日, 開始日, 場所, 開始時間, 定員(名). Lists activities like H(ヘルスケアコース) and L(ライブリーコース) with dates and locations.

★印の新規申込受付のみ高齢者総合センターで行います。\*各コミセンの所在地は12頁欄外参照/ぐっどういる境南:境南町3-25-4/さくらえん:桜堤2-8-31/中央公園北ホール:八幡町2-5-3

■むさしの猫セミナー~猫とずっと幸せに暮らすには

1月26日(日)午後1時30分~3時/市役所811会議室/水越美奈(日本獣医生命科学大学准教授)/無料/ペット連れ不可/問当日、直接会場へ/問環境政策課60-1842



ガイド&GUIDE

●各事業への申込方法 申し込みの際は、必ず行事名、住所、氏名(ふりがな)、電話番号を明記してください。●申し込みや問い合わせは直接各記事の申・問へ。市内施設の住所は頁下の欄外や最終頁を参照。●講師の方などの敬称略

◆講座・講習・イベント◆

■市老人クラブ連合会 ①椅子を使った介護予防体操講習会:1月21日(火)午前10時。スイングレインボーサロン。80名。運動のできる服装で、タオル、飲み物を持参②棒体操講習会:1月29日(水)午後1時30分~3時。総合体育館サブアリーナ。60名(先着順)。運動のできる服装・靴で、飲み物を持参③台風15号災害支援日帰りバス研修:2月14日(金)午前7時45分三鷹駅北口集合。10名(超えた場合抽選)。南房総市野島埼灯台見学と花摘み。5500円(昼食・入園料込)/【共通】市内在住で60歳以上の方/問①②当日、直接会場へ③1月24日(必着)までに往復ハガキで同連合会事務局(市民社協内)へ/問市民社協☎23-0701

■亜細亜大学 地域ファミリーコンサート 1月26日(日)午後2時(開場1時30分)/同大学3号館講堂(境5-8)/バーチャリーバ・ソサエティ(同大学吹奏楽団卒業生)による演奏会。サモン・ザ・ヒーロー、カルメン組曲、ドラえもんメドレーなど/指揮:小長谷宗

一、ゲスト:第六中吹奏楽部/無料/子連れ可/問当日、直接会場へ/問同大学学生センター☎36-2469

■テンミリオンハウスきんもくせい「初笑い落語会」 1月25日(土)午後1時30分~3時/25名(申込順)/山柳山柳/300円(お茶とお汁粉付)/申・問 きんもくせい☎50-2611(境4-10-4)

■老いじたく講座 1月28日(火)午後1時30分~3時/福祉社会会議室/20名(申込順)/老いじたくの基礎知識/無料/申・問 福祉公社☎23-1165

■せんかわアート展2020 1月30日(木)正午~午後8時、31日(金)午前9時30分~午後8時/武蔵野プレイスギャラリー/武蔵野千川福祉会の利用者が各事業所での活動や個人で制作した作品を展示/無料/問同会☎30-0022

■糖尿病教室「糖尿病と腎臓疾患」「精神科と糖尿病」 2月1日(土)午後1時~3時(受付0時30分)/武蔵野赤十字病院山崎記念講堂/安藤亮一(同病院腎臓内科医師)ほか/無料/問当日、直接会場へ/問同病院医療社会事業課☎32-3111

■シルバー人材センター ◎パソコン教室受講者募集(ウィンドウズ8、10対応、PC持込可) ①基本とインターネット:2月5日(水)・6日(木)。午後1時30分~3時30分。2000円②ワード初級:2月12日(水)・13日(木)。午後1時30分~3時30分。2000円③エクセル初級:2月19日(水)・

20日(木)。午後1時30分~3時30分。2000円④ワード中級:2月14日・21日(金)。午後1時30分~3時30分。2000円⑤エクセル中級:2月14日・21日(金)。午前10時~正午。2000円⑥パソコン個別指導:2月10日(月)・19日(水)・6日・13日・20日(木)。午前10時~正午。各1600円/【共通】同センター講習室/定員あり/費用はテキスト・教材費ほか/1月24日までに電話予約の上、料金を持参/◎パソコン訪問指導:1時間1308円、交通費535円(電話受付)/◎補習教室生徒募集:吉祥寺・中町・桜堤教室で学校の教科書に沿った少人数グループ編成。市内および近隣地域の公・私立小学3年~中学3年生。1科目週1回。小学生:国語、算数、英語、1科目3500円。中学生:国語、数学、英語、1科目4500円。入会金2000円。定員あり/問同センター☎55-1231

■武蔵野エリア産業フェスタ ◎講演会:2月6日(木)午後5時~6時30分。300名(申込順)。金丸賀也([株]ON-ART代表)。歩く恐竜「ディノアライブ」のデモンストラーションあり。無料/問 小金井市商工会FAX042-382-8585、https://koganei-s.or.jp/から申込可。◎展示会・商談会:2月7日(金)、即売会:2月8日(土)。午前11時~午後5時。小金井宮地楽器ホール(小金井市本町6-14-45)。武蔵野・三鷹・小金井市の中小企業が有する高度な技術や製品の展示・情報提供。無料/問当日、直接会場へ/【共通】問商工会議所☎22-3631

■格差社会における「男らしさ」・「女らしさ」の変容

2月8日(土)午後2時~4時/男女平等推進センター会議室/市内在住・在勤・在学の方/30名(申込順)/多様な「らしさ」が選択できる一方、格差の広がる今の社会における生存戦略のヒントを学ぶ/渋谷望(日本女子大学教授)/無料/託児:6カ月~未就学児、2名(超えた場合抽選、1月31日までに要申込、無料)/申・問2月7日までにEメールまたは電話でむさしののジェンダー問題を考える会・二子石☎090-8056-7739、musashino.gender@gmail.comへ。

■シンポジウム「人生100年時代を楽しく暮らすには」

2月9日(日)午後1時30分~3時40分/スイングレインボーサロン/100名(申込順)/人生100年時代の生き方と金銭面を考える/500円/詳細はhttp://www.fp-musashino.com/参照/申・問 FP武蔵野グループ☎51-2628

■商工会議所異業種交流プラザ講演会

2月13日(木)午後6時~7時15分/商工会館市民会議室/90名(申込順)/実話を元にした世界初の「ドラマ」×「マジック」=ドラママジック/富澤貴明([株]トミーエンタープライズ代表取締役)/無料/問同会議所ホームページhttps://www.musashino-cci.or.jp/へ/問同会議所☎22-3631(土・日曜、祝祭日除く)

■精神障害者ホームヘルパー等支援者研修~発達障害者支援を中心に 2月16日(日)午前10時~午後5

時/ライフサポートMEW(中町3-4-9ディアハイム武蔵野)/市内事業所または市民の支援を実施している事業所所属のホームヘルパー・ケアマネージャー/20名(申込順)/発達障害者支援の基礎知識/発達障害支援者・当事者、訪問看護師など/無料/主催:武蔵野市/申・問2月15日までにライフサポートMEW☎36-3830へ。

■子どもの病気への対応基礎講座

2月16日(日)午前10時~正午/市民会館講座室/市内在住・在勤・在学で第1子、2歳以下の子のいる保護者など/40名(申込順)/子の病気のケアについての基本知識/佐藤大(いるかこどもクリニック院長)/1家族500円/託児:3カ月~未就学児(そのほかは要相談)、20名(300円)/問 境おやこひろばhttps://ameblo.jp/oyakohiroba-sakai/へ/問 同団体infosakaioyako@gmail.com

■市認定ヘルパー養成研修

2月18日(火)・19日(水)・20日(木)/午前9時~午後4時(研修後、1時間程度の実習あり)/シルバー人材センター講習会室/市認定ヘルパーとして働ける方/16名(超えた場合抽選)/高齢者宅で家事援助(身体介護なし)/無料/申・問2月4日までに研修申込書(高齢者支援課、各在宅介護・地域包括支援センター、地域包括ケア人材育成センターで配布)を郵送または直接地域包括ケア人材育成センター☎20-3741へ。https://m-machiguru.mi.jp/から申込可。



「プロに学ぶ ギター・ワークショップ」参加者募集

2月8日(土)午後2時~4時30分/武蔵野プレイスパフォーマンススタジオ/中学生~20歳になった年の年度末までの方/25名(市内在住・在勤・在学の方優先し超えた場合抽選)/ギターをはじめとするさまざまな弦楽器の話や普段聞けないプロの世界について/高田漣(ミュージシャン)/無料/1月28日までに申込用紙(同館受付で配布またはhttp://www.musashino.or.jp/から印刷可)を武蔵野プレイススタジオ受付へ/03-3336-3019



野外活動センター ☎54-4540, FAX51-9810, http://www.musashino.or.jp/

ちよこっと アウトドア広場

2月2日(日)午前10時~午後2時/境南ふれあい広場公園(境南町2-3)/雨天時は武蔵野プレイスフォーラム、内容変更(当日午前8時30分以降に電話で同センターへ)/メタルマッチ体験・丸太切り・ロープワーク体験など/無料/当日、直接会場へ



スポーツ

はじめての親子テニス体験

2月22日(土)/①午後2時②3時30分(各1時間)/総合体育館サブアリーナ/①年中児と保護者②年長児と保護者/各32組(超えた場合抽選)/各1020円/申・問1月31日(必着)までにハガキ・ファクス(3頁の申込要領参照し、子の生年月日、市内在園者は園名も明記)または所定の申込用紙(同館で配布)で総合体育館 ☎56-2200, FAX51-5493へ。http://www.musashino.or.jp/から申込可。



ユニバーサルスポーツ教室「ノルディックウォーキング」

2月20日~3月19日の木曜(全5回)/午後1時15分~2時45分/陸上競技場/15歳以上(妊婦、中学生を除く)/20名(超えた場合抽選)/3500円/障害のある方もない方も共に楽しめます/ノルディックポールの貸し出しあり/申・問1月31日(必着)までにハガキ・ファクス(3頁の申込要領参照し、生年月日、市内在勤・在学者は勤務先・学校名、障害のある方は障害名・等級、介助者の有無[必要な方は同伴]も明記)または所定の申込用紙(総合体育館で配布)で総合体育館 ☎56-2200, FAX51-5493へ。http://www.musashino.or.jp/から申込可。



そ~らの家セミナー 人生100年時代、「認知症対策」してますか?

2月18日(火)午後1時30分~3時30分/お金と法律の専門家が伝える賢いお金の使い方、守り方/無料/当日、直接会場へ/03-3336-7133(吉祥寺南町5-6-16)

これからシルバー応援フェスタ

2月19日(水)午後2時~4時/小金井宮地楽器ホール小ホール/都内在住で60歳以上のシルバー人材センター未入会の方/50名(申込順、同伴者は1名まで)/講演、体力測定、同センターの紹介・相談/毒蝋三太夫/無料/申・問東京しごと財団 ☎03-5211-2571

就業支援セミナー「就職面接会」

2月21日(金)/東京しごとセンター多摩(国分寺市南町3-22-10)/全年齢/詳細はhttps://www.tokyoshigoto.jp/tama/参照/当日、直接会場へ/同センター ☎042-329-4524

国際交流協会(MIA)

①ムティアさんのインドネシア家庭料理教室:2月22日(土)午前10時~午後1時。市民会館料理室。18歳以上の方。18名(申込順)。ソト・アヤム(鶏肉のスープ春雨)、ルジャク・プァ(フルーツサラダ)、ジンジャーティー。ムティア・アリアニス(インドネシア出身)。2000円(同協会会員1000円)。前日・当日キャンセルは参加費全額。エプロン・筆記用具を持参。②留学生むさしのファミリープログラム実践講座:2月1日(土)午後2時~4時。スイングスカイ

ルーム。留学生とのホームビジットでの交流に興味のある方。30名(申込順)。留学生の気持ちを聞いてみよう、日本で暮らすということ。③語学ボランティア募集:2月15日(土)午後3時~5時。同協会会議室。5月開催の「在住外国人のための法律と心理の相談会」での通訳に関心がある方。特に中国語、タガログ語、ネパール語が不足。25名。法律相談の再現劇と活動のオリエンテーション。別途研修あり。弁護士、語学ボランティアほか。ボランティア登録は会費2500円。筆記用具を持参。④多文化ミュージアム多文化乗り物編:2月9日(日)午後1時~10日(月)午後7時。武蔵野プレイスギャラリー。亜細亜大学多文化コミュニケーション学科学生による企画展示、同協会活動写真・パネル展示、モンゴル民族音楽演奏など/【共通】②~④無料/申・問①~③開催日の2日前までに同協会 ☎36-4511へ。https://mia.gr.jp/から申込可。④当日、直接会場へ。

東京女子大学 2020年度社会人英語講座

4月~7月、10月~令和3年1月(1回90分、週1回、全24回)/上級:水曜午前10時55分、木曜午後1時15分。中級上:火曜午前10時55分、木曜午前10時55分。中級:水曜午後1時15分、木曜午前9時、木曜午前10時55分。準中級:火曜午前9時、木曜午前9時/プリティッシュ・カウンシルの講師によるオールイングリッシュのレベル別講座/10万円

(年額)/申・問2月12日までに所定の申込書を同大学教育研究支援課 ☎03-5382-6453(〒167-8585 杉並区善福寺2-6-1)へ。http://www.twcu.ac.jp/から申込可。

日本獣医生命科学大学 フランス語講座

5月12日~7月14日の火曜(全10回)/午後6時~7時30分/同大学第一校舎B棟313講義室/仏語を1年以上学んだ経験がある社会人/30名(申込順)/大柳貴(同大学非常勤講師)/5000円/申・問2月10日(必着)までにハガキ(年齢、性別、携帯電話番号も明記)で同大学教務課 ☎31-4151(〒180-8602 境南町1-7-1)へ。

◆スポーツ◆

ダブルスチーム卓球大会

2月8日(土)午前9時/総合体育館サブアリーナ/市内在住・在勤・在学者編成チーム/男女別、3ダブルス団体戦、各3名以上/無料/申・問申込用紙(卓球連盟理事・体育協会)を持参で代表者会議(2月1日午後7時、中央コミセン)へ/同卓球連盟・井谷 ☎50-2486

グループ対抗戦 バドミントン大会

2月9日(日)午前9時/総合体育館メインアリーナ/市内在住・在勤・在学の高校生以上の方/3複団体戦(男子・女子共1部・2部)/2000円(加盟団体1000円)/シャトル持ち寄り/1月26日(必着)までに申込書(体育協会)を寺井直美(〒

180-0012 緑町2-1-4-404)へ。要項・申込書は体育協会ホームページ(バドミントン連盟)から印刷可/同バドミントン連盟・沼尻 ☎55-2675

むさしのまち歩きツアー

2月9日(日)午前9時50分JR吉祥寺駅中央改札前集合/30名(申込順)/むさしの武蔵野歴史散策コース徒歩約4km、2時間/500円/申・問観光機構 ☎23-5900

シニアソフトテニス大会

2月16日(日)/予備日2月23日(祝)/午前9時~午後4時(受付午前8時30分)/庭球場/市内在住・在勤・市連盟登録者で60歳以上の方およびシニア講習会受講者/無料/東京都シニアスポーツ振興事業/申・問ソフトテニス連盟・竹内 ☎090-2550-0430, takeu\_yasubou@yahoo.co.jp

スキー講習会とバジテスト

2月28日(金)午後7時30分市役所発~3月1日(日)午後8時30分解散/かたしな高原スキー場(群馬県)/貸切バス使用/尾瀬倶楽部みなもと泊/小学生以上(小学生は保護者同伴)/25名(申込順)/講習、バジテスト(1~5級)/3万3000円、小学生2万6000円(保険料含む)/1週間前よりキャンセル料あり/申・問2月16日までに体育協会(実施要項・申込書配布)へ/同武蔵野スキークラブ・望月 ☎51-4318(平日)

水泳教室

①フィンをつけての:4月10日~6月12日の金曜(全9回)。午後

3時30分~5時。4900円②ジュニア育成:4月7日~6月30日の火曜(全11回)。午後5時~6時15分。4400円③月曜初心者:4月6日~6月8日の月曜(全9回)。午前9時30分~11時。4900円/【共通】温水プール/市内在住の方、②は小学生/各30名(超えた場合抽選)/申・問1月31日(必着)までに往復ハガキ(性別、生年月日、②は学年も明記)で体育協会へ/同水泳連盟・佐藤 ☎080-8479-1573

◆お知らせ◆

令和2年度武蔵野プレイス・ワーキングデスク年間会員募集 1カ月に8コマが会員料金のみで利用可(会員以外の通常利用は1コマ400円)/同館利用登録をしている個人で図書館カードの交付要件を満たす方(中学生以上)/120名/会員料金年額2万4000円(一括払い)/申・問1月16日~30日に抽選申込書(同館市民活動カウンターで配布、同館ホームページから印刷可)を直接同館市民活動カウンター ☎30-1903へ。定員に満たない場合は2月15日より先着順で受け付け。

司法書士による法律相談会

2月8日(土)午後1時~4時/公会堂/登記、相続、遺言、成年後見、債務整理、空家問題など/無料/申・問前日までに東京司法書士会武蔵野支部・勅使 ☎27-6761へ。



\*受け付け開始日の記載のないものは、市報発行日(1日・15日)からとなります。閉庁日にあたる場合は、翌開庁日

\*市関連施設の所在地、電話番号は、頁下の欄外にまとめて記載しています。

講座・講習/スポーツ





# 税の申告受付が始まります

## 税の申告早わかりチャート

### スタート

令和2年1月1日現在、武蔵野市内に住んでいて、平成31年1月1日から令和元年12月31日までに収入がありましたか？

または、障害年金、遺族年金などの非課税所得のみの方

1月1日に市外在住の方は、お住いの市区町村へお問い合わせください。

次のいずれかに該当しますか？

- ①介護保険、国民健康保険・後期高齢者医療制度に加入している方
- ②非課税証明書が必要な方
- ③保育料の算定、各種手当の受給、助成・免除などの申請を予定している方

該当する

該当しない

税の申告は不要です

### 個人住民税の申告は市役所へ

#### 個人住民税申告受付会場

本会場	2月17日(月)～3月16日(月) *土・日曜、祝日、振り替え休日は除く。 午前9時30分～午後4時30分	市役所 802会議室
出張受付会場	2月18日(火)・19日(水) 午前9時30分～午後4時	スイング スカイルーム (境2-14-1)

◎前年に市民税・都民税申告書を提出している方(申告内容から、申告が不要だったと思われる方は除く)には、市から2月4日(火)に申告書を発送します。

◎申告書は、1月17日(金)から市民税課、各市政センターで配布します。市ホームページから印刷可。

#### ●持参するもの

- ①申告書、印鑑、電卓、マイナンバーを確認できる書類と本人確認書類(運転免許証、健康保険証など)
- ②令和元年中の所得が明らかになる源泉徴収票などの資料
- ③所得控除を申告する方は、各種証明書などの資料(国民健康保険税・介護保険料・後期高齢者医療保険料などの領収書、国民年金保険料控除証明書、生命保険料・地震保険料などの控除証明書、医療費控除の明細書または医療保険者から交付された医療費通知[原本]、身体障害者手帳・障害者控除対象者認定書など)

#### ●郵送で提出する場合

申告書に証明書類、申告者本人の①マイナンバーを確認できる書類と②本人確認書類の写しを添えて、郵送で〒180-8777市民税課へ。後日問い合わせをすることがありますので、電話番号を必ず記入してください。



#### 確定申告が必要かのチェック項目

主に給与収入の方	<input type="checkbox"/>	年末調整を受けていない給与収入がある(例:中途退職、アルバイト、給与収入2000万円超の方など)。
	<input type="checkbox"/>	給与を1カ所から受けていて、給与所得の年末調整は受けたが、給与所得、退職所得以外の所得の合計額が20万円を超えている。
	<input type="checkbox"/>	給与を2カ所以上から受けていて、年末調整をされなかった給与の収入金額と、給与所得、退職所得以外の所得の合計額が20万円を超えている。
	<input type="checkbox"/>	給与を1カ所から受けていて、給与所得の年末調整は受けたが、そのほかの控除(医療費控除など)があり、所得税の還付を受けられる。(*1)
主に収入の公的年金の方	<input type="checkbox"/>	公的年金等(*2)の収入が400万円を超えている。
	<input type="checkbox"/>	公的年金等(*2)の収入が400万円以下で、それ以外の所得が20万円を超えている。
	<input type="checkbox"/>	公的年金等(*2)の収入が400万円以下で、それ以外の所得は20万円以下だが、医療費控除などの控除があり、所得税の還付を受けられる。(*1)
その他	<input type="checkbox"/>	事業所得、不動産所得、譲渡所得などがあり、所得税を納める必要がある、または予定納税・源泉徴収にかかる還付を受けられる。(*1)
	<input type="checkbox"/>	純損失、雑損失、または上場株式等に係る譲渡損失が生じ、その繰越控除などを受ける。

\*1 所得税は、所得金額・所得控除金額などにより計算した所得税額よりも、源泉徴収税額や予定納税額が多い場合に、その差額が還付されます。還付が受けられるかどうかは税務署にご確認ください。  
\*2 公的年金等は、その全部が源泉徴収の対象となる場合に限りです。

該当しない

#### 個人住民税の申告が必要かのチェック項目

<input type="checkbox"/>	給与収入のみで、所得控除などの内容をすべて記載した「給与支払報告書」が勤務先から市に提出されている(同一生計配偶者[控除対象配偶者を除く]を追加する場合は申告が必要です。)(*3)
<input type="checkbox"/>	公的年金等(*2)の収入のみで、所得控除などの内容をすべて記載した「公的年金等支払報告書」が市に提出されている。(*3)
<input type="checkbox"/>	市内に住所がある人の税法上の扶養親族であり、前年の合計所得が35万円以下である。

\*3 給与所得、公的年金等の源泉徴収票に記載のない控除を追加したい方で、「所得税の確定申告」をされない方は、「個人住民税の申告」が必要です。

1つでも☑が入った方

税の申告は不要です

1つでも☑が入った方は税務署へ

1つも当てはまらなかった方は市役所へ



## 受付期間 2月17日(月)～3月16日(月)

令和2年度個人住民税(市民税・都民税)の申告、令和元年分確定申告を下記の日程・会場で受け付けます。

### 所得税の確定申告は税務署へ

個人住民税の内容に反映されない場合がありますので、なるべく申告期限までに申告してください。

#### 所得税等申告書作成会場

日程	2月17日(月)～3月16日(月) (土・日曜、祝日を除く。2月24日[振休]・3月1日[日]は開庁)
時間	午前8時30分～午後4時(提出は午後5時まで)
場所	武蔵野税務署(吉祥寺本町3-27-1)

(注)2月3日(月)～3月16日(月)は、駐車場利用不可/問武蔵野税務署 ☎53-1311

- ◎「所得税及び復興特別所得税」・「贈与税」の確定申告書の提出および納付期限:3月16日(月)/「個人事業者の消費税および地方消費税」の確定申告書の提出および納付期限:3月31日(火)
- ◎国税庁ホームページ「確定申告書等作成コーナー」で、確定申告書などが作成でき、印刷して郵送やe-Tax(\*)などで提出することもできます(申告書などの様式も同ホームページから入手可)。
- (\*)e-TaxはIDPW方式での提出も可能です。IDとPW(パスワード)は税務署で即日発行可。本人確認書類(運転免許証など)を持参。詳細は国税庁ホームページ参照

#### 「住民税に関する事項」の記載について該当する方

確定申告書第二表「住民税に関する事項」(同一生計配偶者、16歳未満扶養親族、配当割額控除、寄附金税額控除など)への記載を必ずお願いします。記載が漏れている場合、控除が適用されないなど個人住民税が正しく計算されない場合があります。

#### 上場株式等の配当や、特定口座内の株式等譲渡所得等の申告をされる方

必ず申告期限(3月16日[月])までに確定申告をお願いします。

#### 税理士による小規模納税者などのための無料申告相談

2月7日(金)	午前9時30分～11時、午後1時～3時	スイング レインボーサロン
---------	---------------------	------------------

小規模納税者の「所得税及び復興特別所得税」および「個人消費税」、年金受給者および給与所得者の「所得税及び復興特別所得税」の申告(土地、建物および株式などの譲渡所得がある場合を除く)のための無料申告相談/確定申告に必要な書類、前年の申告書などの控え、筆記用具、電卓、印鑑およびマイナンバーに係る本人確認書類(マイナンバーカードまたは番号確認書類および本人確認書類)を持参/混雑する場合は受付を早めに締め切ることがあります/車での来場不可

## よくある質問

**Q** 400万円以下の公的年金収入(源泉徴収の対象となる)のみですが、申告の必要がありますか？

**A** 申告は不要です。

医療費控除など源泉徴収票に記載されていない控除を申告することで所得税が還付になる方は確定申告をすることができます。確定申告をしない方で、医療費控除などの控除を追加で申告する場合は、市役所へ個人住民税の申告をしてください。

**Q** 税務署に確定申告書を提出しましたが、市役所への申告も必要ですか？

**A** 原則、必要ありません。

税務署に確定申告書を提出すると、申告書に記入された1月1日の住所地の市区町村にそのデータが送られます。\*例外あり。右記の「上場株式等に係る配当所得等について」を読んでください。



### 個人住民税申告・確定申告を

#### される方は、読んでください

#### 医療費控除を受けるための添付資料が変わりました

従来の医療費領収書の提出の代わりに、「医療費控除の明細書」の添付が必要となりました(領収書は自宅で5年間保管する必要あり)。令和元年分までは、従来どおり領収書の添付によることもできます。



#### 上場株式等に係る配当所得等について

所得税の確定申告をした場合は、原則個人住民税の申告は不要です。ただし、「所得税の確定申告」と「個人住民税の申告」とで異なる課税方式を選択する場合は、市民税・都民税申告書および付表「上場株式等に係る所得についての住民税申告不要等申出書」を納税通知書が送達されるまでに提出してください。

#### ふるさと納税ワンストップ特例制度をご利用の方へ

ワンストップ特例制度をご利用中の方が、個人住民税の申告または確定申告をした場合、特例の適用は受けられなくなります。申告する場合には、特例分も含めて申告をしてください。

#### マイナンバーの記載・確認書類が必要です

申告者本人の①マイナンバーを確認できる書類と②本人確認書類(運転免許証、健康保険証など)をお持ちください(郵送での提出の場合は、上記①、②の写しを同封してください)。配偶者・扶養親族を申告する場合、各対象者のマイナンバーも記載が必要です(確認書類は不要)。

#### 社会保険料控除について

令和元年中に納めた介護保険料、国民健康保険税、後期高齢者医療保険料は、全額が所得税・住民税の社会保険料控除の対象になります。確定申告の際、納付額を証明する書類の添付は必要ありません。

◎介護保険料…年金から保険料が引き落とされている方:1月末までに日本年金機構などから送付される「公的年金等の源泉徴収票」で金額を確認してください。本人の所得からのみ控除が認められます。納付書で納めている方:各期別分の領収書を確認してください。口座振替を利用している方:1月下旬に送付する「口座振替済のお知らせ」を確認してください/問高齢者支援課 ☎60-1845

◎国民健康保険税、後期高齢者医療保険料…1月下旬に送付する「納付済のお知らせ」を確認してください/問保険課 ☎60-1836

#### 高齢者の障害者控除対象者認定書の交付について

65歳以上で要介護または要支援認定を受けている方は、所得税・住民税などの控除が受けられる場合があります。申請により障害者控除対象者認定書を該当する方に交付しています/申請書:高齢者支援課で配布、市ホームページから印刷可/認定基準日:申告対象年の12月31日(申請は毎年必要。発行には申請から1週間程度かかります)/問高齢者支援課 ☎60-1925





### 文化事業団

事務局(市民文化会館内☎54-8822)  
 ②:[アルテ友の会]会員割引料金  
 ②⑤:25歳以下割引(要証明、枚数限定、友の会割引なし)

公会堂	吉祥寺南町1-6-22	☎46-5121	芸能劇場	中町1-15-10	☎55-3500
吉祥寺美術館	吉祥寺本町1-8-16F&Fビル7階	☎22-0385	市民文化会館	中町3-9-11	☎54-8822
吉祥寺シアター	吉祥寺本町1-33-22	☎22-0911	スイングホール	境2-14-1	☎54-1313
かたらいの道市民スペース	中町1-11-16武蔵野タワーズ1階	☎50-0082	松露庵	桜堤1-4-22	☎36-8350

#### 松露寄席

##### 三遊亭遊雀 落語・独演会

3月8日(日)午後2時  
 開演/松露庵/全席  
 自由(限定35名・座布  
 団席)2250円、②2000  
 円



##### アレクシス・カルデナス

##### 悦楽のラテンアメリカ

4月7日(火)午後7  
 時開演/市民文化会  
 館小ホール/タンゴ、  
 ボレロ、ホローポ、  
 ジャズなどを演奏/  
 全席指定1500円、②1250円、⑤  
 1000円



##### ダビッド・アストルガ

##### テノール・リサイタル

4月13日(月)午後  
 7時開演/市民文化  
 会館小ホール/ド  
 ニゼッティ:「人知  
 れぬ涙」「ああ友よ、なんと嬉しい  
 日」/全席指定4000円、②3600  
 円、⑤1500円



#### ユーレ・プカル

##### ジャズ・サクソ・トリオ

4月14日(火)  
 午後7時開演/  
 スイングホー  
 ル/リック・ロ  
 サト(ベース)、ジャスティン・ブラ  
 ウン(ドラムス)/全席指定4500  
 円、②4000円、⑤1000円



##### アロド弦楽四重奏団

4月21日(火)  
 午後7時開演/  
 市民文化会館  
 小ホール/  
 シューベルト:「死と乙女」「四重奏  
 断章」/全席指定2000円、②1500  
 円、⑤1000円



##### ジグモント・サットマリー

##### パイプオルガン・リサイタル

5月17日(日)午  
 後7時開演/市民  
 文化会館小ホール  
 /リゲティ:「ヴォ  
 ルーミナ」/全席指定2000円、②  
 1500円、⑤1000円



施設名	室名	使用期間	受付開始時間・場所			
市民文化会館	大ホール、小ホール	2021年2月・3月	2/1(土)	午前9時		
	展示室、練習室、会議室、和室、茶室	2020年8月	2/1(土)	午後2時		
芸能劇場	小劇場、小ホール	2020年9月・10月	3/1(日)	午前10時		
		2020年8月	2/5(水)	午前9時30分		
公会堂	会議室、和室	2020年8月1日(土)~10日(祝)および23日(日)~31日(月)はオリンピック・パラリンピック東京大会関連行事に伴い使用できません/固公会堂				
	ホール	オリンピック・パラリンピック東京大会関連事業に伴い使用出来ません/固公会堂				
スイングホール	スイングホール、レインボーサロン、スカイルーム	2020年8月	2/5(水)	午前9時		
松露庵	茶室		2/10(月)	午前9時		
吉祥寺美術館	音楽室		2/1(土)	午前9時		
市民スペース	会議室	2020年9月・10月	3/1(日)	午後2時		
吉祥寺シアター	舞台芸術上演	5日以上使用	劇場	2021年6月・7月	2/1(土)~10日(月)	午前9時
		5日未満使用	劇場	2021年2月・3月	2/1(土)	午前9時
	舞台芸術の上演以外使用	劇場	2020年8月			
		けいこ場	2020年8月	2/1(土)	午前11時	
舞台芸術以外で使用	劇場	2020年5月				
	けいこ場	2020年5月	2/1(土)	午後2時		

\*市民文化会館大・小ホール、芸能劇場、公会堂ホールおよびスイングホール(イベントホール)は毎月第1木曜~翌週火曜、シアター劇場は奇数月24日~同月末、非営利の市内アマチュア芸術文化団体の優先期間です。受付開始時に対象団体の申し込みのない場合は一般の申し込みを受け付けます。

### 図書館

文中の敬称略

- 中央図書館……吉祥寺北町4-8-3☎51-5145 <http://www.library.musashino.tokyo.jp/>
- 吉祥寺図書館…吉祥寺本町1-21-13☎20-1011
- 武蔵野プレイス……境南町2-3-18☎30-1900 携帯電話版は末尾に m/ を

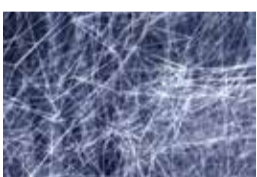
#### 土曜の午後の映画会

1月25日(土)午後2時30分(開場2時15分)/中央図書館視聴覚ホール/中学生以上/90名(先着順)/「Baby Brother」(2010年、イギリス、85分、カラー、字幕、監督:マーク・ミュンデン、出演:トーマス・サングスターほか)/無料/図書館カードを持参/☎当日、直接会場へ/固中央図書館

チケット予約専用電話☎54-2011 ホームページ <a href="http://www.musashino-culture.or.jp">www.musashino-culture.or.jp</a>	*小学生以上に限る *予約チケットの取り消し・変更はできません
公演名	発売日
[松露寄席]「アレクシス・カルデナス」「ダビッド・アストルガ」「ユーレ・プカル」「アロド弦楽四重奏団」「ジグモント・サットマリー」	1月18日(土)
*午前10時より発売。発売日当日:電話・インターネット予約のみ取り扱い。発売日翌日(休館日を除く)以降:市民文化会館、芸能劇場、公会堂、スイングホール、吉祥寺シアター、各市政センターの窓口でも購入可 *アルテ友の会には、電話予約時またはチケット取り扱いの各窓口で同時入会可(インターネットでは不可)。年会費1000円	

#### 吉祥寺美術館企画展「千田泰広—イメージからの解放」展

2月23日(祝)まで/同館企画展示室/国際的なアーティスト・千田泰広が展示室内に新作を制作/一般300円・中高生100円(小学生以下・65歳以上・障害者の方は無料)。①吉祥寺美術館企画展関連イベント「スペシャル対談 秋富克哉×千田泰広」:2月9日(日)午後2時~3時30分ごろ。同館音楽室。70名(先着順)。秋富克哉(京都工芸繊維大学教授)。②ライブ&トーク「Echo\_Location 反響\_定位」:2月15日(土)午後5時30分~7時10分。同館音楽室。50名(申込順)/☎①当日、直接会場へ②1月25日から電話または直接吉祥寺美術館へ。



「Analemma」  
2019年©千田泰広

#### 「武蔵野アール・ブリュット2020」展示作品募集

作品展:7月中旬、吉祥寺美術館/応募資格:武蔵野市に何らかのゆかりのある方。障害の有無に関わらず、表現したい気持ちが自由に表れた作品や、熱量が感じられるような新しい作品/1・2次審査あり/応募点数、出品規格、応募方法などの詳細は募集要項(同館、市民文化会館、芸能劇場、公会堂、スイングホール、吉祥寺シアター、かたらいの道市民スペース、市役所案内、各市政センターで配布)参照/☎③3月1日~15日(消印有効)に吉祥寺美術館へ。



#### ホストタウン講座

### 行ってみろマニア 固交流事業課 ☎60-1806

#### 現地人気ガイド ポペスクさんの写真で巡る ルーマニア観光

1月25日(土)午後2時~3時30分/市役所811会議室/70名(市内在住者優先し超えた場合抽選)/東京2020大会に向けた市の取り組み、日本在住経験もあるルーマニア現地ガイドによる観光名所を巡る話、おもてなし力を磨く話など/フロリン・ポペスク(=写真)/無料/☎1月22日(必着)までにEメール(3頁の申込要領参照)または電話で交流事業課☎60-1806、sec-koryu@city.musashino.lg.jpへ。



#### ◎ホストタウンムサシノブース出展

1月26日(日)午後2時~4時/東急百貨店吉祥寺店北側広場(吉祥寺本町2-3-1)/ルーマニア市民団によるPRブース。ルーマニア人アーティストによるワークショップ同時開催/詳細は市ホームページ参照

#### 官公署だより

#### ■下水道モニター募集

意見・要望を聴取し、効率的・効果的な事業運営を行うため、下水道モニターを募集します/4月1日から1年間/令和2年4月1日現在、満20歳以上で都内在住の方(公務員、モニター経験者、島しょ在住を除く)で、ホームページの閲覧とEメールの送受信ができる方/1000名程度/インターネットアンケートの回答、施設見学会への参加など/回答数に応じ図書カード贈呈/☎④1月6日~2月28日に東京都下水道局ホームページへ/固同局広報サービス課☎03-5320-6693



# 健康

保健センター 〒180-0001 吉祥寺北町4-8-10 健康課(1階) ☎51-0700  
 健康づくり事業団(2階) ☎51-2828 / 健康づくり支援センター(1階) ☎51-0793  
 特に表記のない限り、場所は保健センター。対象は市内に住民登録のある方。  
 無料。ハガキなどでの申し込みは3頁の申込要領参照

## ■特定健康診査・特定保健指導を受けましょう

特定健康診査の受診期限は1月31日です。まだ受診していない方はこの機会にぜひ受けましょう。健診の結果、生活習慣病発症リスクがあると判定された方には、保健指導の案内を健康づくり事業団から送付します。申し込みなど詳細は案内に記載の電話番号へお問い合わせください。国民健康保険の資格について：保険課 ☎60-1834、健診について：健康課 ☎51-0700

## ■肺炎球菌予防接種はお済みですか

3月31日までに接種してください。過去に一度も接種したことのない方で今年度対象の方(右表参照) / 自己負担金5000円(生活保護受給者は免除) / 申請ハガキ・封書(高齢者肺炎球菌予防接種希望と明記)、電話または直接健康課(生活保護受給者は生活福祉課)へ。市ホームページから電子申請可。

60歳	昭和30年4月2日生～35年4月1日生の方で心臓、腎臓もしくは呼吸器の機能またはヒト免疫不全ウイルスによる免疫の機能に障害を有する者(身体障害者手帳1級相当の方)
64歳	
65歳	昭和29年4月2日生～30年4月1日生の方
70歳	昭和24年4月2日生～25年4月1日生の方
75歳	昭和19年4月2日生～20年4月1日生の方
80歳	昭和14年4月2日生～15年4月1日生の方
85歳	昭和9年4月2日生～10年4月1日生の方
90歳	昭和4年4月2日生～5年4月1日生の方
95歳	大正13年4月2日生～14年4月1日生の方
100歳	大正8年4月2日生～9年4月1日生の方
101歳以上	大正8年4月1日以前に生まれた方

\*法改正により経過措置が5年間延長となりました。(101歳以上の方は令和元年度のみ対象)

## ■胃がんハイリスク検査のお知らせ

2月14日(金)午後1時30分 / 令和元(2019)年度40・45・50・55・60・65・70・75歳になる方 / 10名(申込順) / 過去に検査を受けた方、ピロリ菌除菌治療を受けた方、外科的胃切除を受けた方、腎不全や透析治療中の方、胃の痛みや胸やけなど胃腸の調子の悪い方、現在食道、胃、十二指腸などの病気で治療中の方は不可 / 市国保・後期高齢者医療制度の加入者は健診時に実施 / 500円(生活保護受給者は免除) / 申請2月4日(必着)までにハガキ・封書(「胃がんハイリスク検査希望」、生年月日も明記。電話申し込み不可)または直接健康づくり事業団へ。

## ■冬季の献血にご協力ください

寒い時期は、献血者が減少し輸血用血液が不足します。輸血を必要とする患者のため、400ml献血や成分献血へのご協力をお願いします。献血ルーム吉祥寺タキオン ☎21-9000(吉祥寺本町1-15-2)

## 母子保健

### ■もうすぐパパ・ママのためのこのとり学級(土曜日クラス)

2月15日(土)午前9時30分～正午 / 初妊婦(受講時に妊娠16～31週の方)とパートナー / 40組(申込順) / 赤ちゃんの生活、産後の体と心の変化、もく浴実習・妊婦体験ジャケット / 母子健康手帳・バスタオル・筆記用具を持参 / 申請2月7日までに電話または直接健康課へ。

### ■もぐもぐ教室(離乳中期)

2月18日(火)午前10時15分～11時30分 / 令和元年6月～8月生

まれの子と親(第1子優先) / 36組(申込順) / 離乳食(簡単な試食あり)・歯の手入れの話 / 母子健康手帳を持参 / 申請2月10日までに電話または直接健康課へ。

### ■かみかみ教室(離乳後期)

2月28日(金)午前10時15分～11時30分 / 平成31年4月～令和元年6月生まれの子と親(第1子優先) / 36組(申込順) / 離乳食(簡単な試食あり)・歯の手入れの話 / 母子健康手帳を持参 / 申請2月21日までに電話または直接健康課へ。

### ■1歳児の世界を知ろう

2月10日(月)午前10時15分～11時15分(受付10時) / 市内在住の1歳～1歳6カ月未満の子と親 / 15組(申込順) / 手遊びを交えながら子どもとの関わり方のヒントや、これからの育児の見通しの話 / 心理士・幼稚園教諭・保健師 / 託児なし / 申請1月31日までに電話または直接健康課へ。

## 母子保健

### ■2人目育児講座

2月1日(土)午前10時～11時30分 / 妊娠中～子育て中の市民(子連れ可) / 25組(申込順) / 上の子の赤ちゃん返りってどんなの? 2人目育児のヒント / 臨床発達心理士 / 申請1月24日までに電話または直接健康課へ。

### ■乳幼児健康診査

3～4カ月児、6・9カ月児、1歳6カ月児、3歳児の健康診査は対象者に個別通知をしています / 転入の方には通知が届きませんのでお問い合わせください / 健康課

### ■母子健康手帳の交付・妊婦面接

妊娠された方へ母子健康手帳や妊婦健康診査受診票などを交付します。専任の保健師などが「ゆりかごむさしの面接」をし、妊娠中の疑問や不安にお応えします。妊娠が分かったら保健センターに届け出てください。なお、転入された妊婦もお越しください。\*4月以降に母子健康手帳が交付され、妊娠中に「ゆりかごむさしの面接」を受けた方には、子ども・子育て応援券(子ども商品券)を配付します / 母子健康手帳交付・面接について：健康課 マタニティ安心コール ☎51-0703、子ども・子育て応援券について：子ども政策課 ☎60-1239

### ■こんにちは赤ちゃん訪問

生後4カ月ごろまでの赤ちゃん全員を助産師・保健師が家庭訪問し、赤ちゃんの健康チェックや育児の相談を行っています / 赤ちゃんが生まれたら母子健康手帳に挟んであるお誕生連絡票を早めに投函しましょう。お誕生連絡票のない方は健康課までご連絡ください / 健康課

### ■子どもの予防接種

市内の指定医療機関で予防接種を受けるときは、接種前に冊子「予防接種と子どもの健康」を読み、必ず予診票と母子健康手帳を持って、お子さんに同伴してください。転入などで予診票をお持ちでない方は、母子健康手帳を持って直接健康課へ / 健康課

## 健康づくり事業団

### ◎【託児付き】人間ドック

2月18日(火)・27日(木)、午前に検査 / オプション検査(別途料金)：胸部CT、頸動脈超音波、腫瘍マーカー、骨塩定量検査など / 授乳中の方は要相談 / 託児：4カ月～未就学児、各3名(申込順) / 市内住民登録の方：2万1000円、そのほか：4万2600円 / 申請2月4日までに健康づくり事業団へ

### ◎血圧セミナー「血圧が気になる方へ 食事で重症化を予防・改善しましょう」

2月19日(水)午前10時30分～午後0時30分 / 市民で収縮期血圧130～139mmHgまたは拡張期血圧85～89mmHg程度の方。高血圧で服薬などの治療を受けていない74歳以下の方。腎臓疾患(カリウム制限)のない方 / 20名 / 血圧を下げる食事のコツや生活習慣の見直しで血圧改善を目指す健康栄養講座。ヘルシーランチ試食あり / 管理栄養士 / 無料 / 申請2月13日(必着)までにハガキ(3頁の申込要領参照)、電話または直接健康づくり事業団へ

## 健康づくり支援センター

### ◎災害から考える体力づくり～防災グッズと一緒に体力も備えよう

2月15日(土)午後1時30分～3時(受付1時15分) / はつらつメンバー(当日登録可)、小学生以上の方(小学生は保護者同伴) / 40名(申込順) / 災害時に必要な体力の体験と体操 / 健康づくり人材バンク / 室内用運動靴・動きやすい服装で、水分補給飲料・タオルを持参 / 申請電話または直接健康づくり支援センターへ

### ◎学んで実践 ウォーキング教室～日常の歩きの質を高めるウォーキング

2月13日(木)午前10時～11時30分 / 小雨実施 / 西久保コミセン～グリーンパーク遊歩道 / 市内在住の20～64歳の女性 / 15名(申込順) / 健康づくり人材バンク / 託児：4カ月～未就学児、9名(申込順) / 動きやすい服装・靴・帽子で、水分補給飲料・タオルを持参 / 申請電話または直接健康づくり支援センターへ

## 休日の医療機関 1/15(水)～31(金)

初期救急(入院を要しない急病) ○印=午前9時～午後5時 ◎印=午前9時～午後10時

\*症状によってほかの病院での受診をお勧めする場合があります。内科に小児、小児科に成人が受診する場合は事前に電話連絡が必要です。なお、午前9時～午後5時までの間に1時間の休憩時間があります。詳細については各医療機関に電話でお問い合わせください。

日	医療機関名	診療科目	住所	☎
19日(日)	○前澤クリニック	内科・小児科	境南町3-15-21	30-2861
	○吉祥寺メディカルクリニック	内科	吉祥寺本町2-13-4	23-2820
	◎吉祥寺南病院	内科	吉祥寺南町3-14-4	45-2161
26日(日)	○石澤敦クリニック	内科	吉祥寺本町1-21-2	20-0755
	○小森病院	内科・小児科	関前3-3-15	55-8311
	◎武蔵野陽和会病院	内科	緑町2-1-33	52-3212

二次救急(入院を要する救急) 平日夜間、休日24時間 \*小児科は武蔵野赤十字病院で対応

吉祥寺南病院	内科・外科	吉祥寺南町3-14-4	☎45-2161
武蔵野陽和会病院	内科・外科	緑町2-1-33	☎52-3212
森本病院	内科	吉祥寺本町2-2-5	☎22-5161

二次救急・三次救急(二次救急では対応できない救命・救急)

武蔵野赤十字病院 境南町1-26-1 ☎32-3111

\*同病院では、初診時に紹介状と予約が必要。まずはかかりつけ医へ。休日・夜間に緊急性の低い方が外来受診した場合、時間外選定療養費(8640円)の負担あり(15歳未満は5400円) / 同病院

歯科診療	午前9時～午後5時	電話連絡のうえ受診
19日(日)	むさしのグリーン歯科	緑町1-3-15 京王むさしのビル2階 ☎53-5290
26日(日)	加島歯科	中町1-25-7 ☎53-8644

調剤薬局	日曜午前9時～午後5時	市薬剤師会武蔵野管理センター
毎週日曜	武蔵野管理センター薬局	中町3-7-1 武蔵野コーポラス105 ☎55-6710

\*そのほかの当番薬局は市薬剤師会ホームページ <https://www.musayaku.jp/> 参照

東京都医療機関案内「ひまわり」 ☎03-5272-0303(自動応答) ☎03-5285-8080(聴覚障害者向け) ☎03-5285-8181(外国語) 毎日9-20 ☎https://www.himawari.metro.tokyo.jp/	東京消防庁救急相談センター 電話相談 ☎71119 または ☎042-521-2323 東京版救急受診ガイド 検索 東京都小児救急相談 月～金18-23 / 土日祝年末年始9-23 ☎80000 または ☎03-5285-8898
--	---

\*受け付け開始日の記載のないものは、市報発行日(1日・15日)からとなります。閉庁日にあたる場合は、翌開庁日

\*市関連施設の所在地電話番号は、頁下の欄外にまとめて記載しています。



**コミュニティセンター** 文中の敬称略

**1月** 事業案内 問い合わせは各コミセン(頁下欄外を参照)へ

●事前に電話または窓口へ(市報発行日1日・15日から受け付け[休館日を除く])  
特に表記のないものは、会場は各コミセン、無料、当日直接会場へ

■生活習慣病予防料理講習会 午前10時30分/市内在住で50歳以上/指導:市協栄養士/600円(キャンセルの場合は実費負担)/エプロン・三角巾を持参/定員に満たない場合、中止にすることがあります

吉東	19日(日)	■新春もちつき大会「もちつきと百人一首かるたとり」 午前11時～午後1時/つき手歓迎。来館は徒歩
	23日(木)	■コミュニティのつどい「吉祥寺のまち」 午後7時/どんな問題があるか、みんなで考えよう/まちづくり推進課
	25日(土)	■アジアを知ろう・中央アジア「中央アジアの音楽から見えてくるものー社会の変化と中央アジアの息吹」 午後2時/65名/東田範子(民族音楽学者)/中央アジアの茶菓付き
	28日(火)	■吉祥寺東落語会 午後2時(開場1時30分)/60名(申込順)/春風亭三朝/木戸銭500円/☎
吉南	26日(日)	■吉祥寺南町わんぱく相撲市長杯 午後2時/小学生/終了後ちゃんこ鍋もあります/☎
本町	27日(月)	■わくわく体操でからだをほぐそう 午前10時30分～11時30分/15名(吉祥寺本町・吉祥寺東町の方優先し申込順)/ゆったりストレッチ、じんわり筋トレ/桑島恵子/タオル・水分補給飲料を持参
	25日(土)	■サロンイベント「こどもの日本舞踊」(奈美百合会) 午後2時～4時
吉西	2月1日(土)	■あそぼうよ「豆まきとゲーム大会」 午後1時30分～3時30分/小学生/大きな鬼の口にはボールがいくつ入るかな
	2月2日(日)	■井ノ頭通り美化活動 午前9時30分コミセン集合/歩道、植え込みの清掃活動をしませう
吉北	18日(土)	■おはなしの会「さくらんぼ」 午後2時/テーマ:おおさむこさむ/工作もお楽しみに
けやき	お知らせ	■予約受付臨時窓口 25日(土)～27日(月)/午前10時～午後4時/2月分のみ受付(電話不可)。3月分は開館後(2月3日)より受付
中央	23日(木)	■歌声喫茶「声を出してリフレッシュ」 午後1時30分～3時30分/40名/生演奏で昔懐かしい歌を皆で歌いましょう
	25日(土)	■ピンポンの日 午後1時30分～5時/小・中・高生(親子可)/卓球台2台あり。自由に遊べます/ラケット持参可
	31日(金)	■生活習慣病予防料理講習会「具沢山汁で上手に減塩」 12名(申込順)/☎
	2月2日(日)	■健康づくり出前講座「魚の缶詰活用術」「聴いてよし、食べてよし、すぐ使えるレシピと試食会」 午前10時～正午/20名(申込順)/健康づくり支援センター管理栄養士/☎16日午前10時から
中町集会所	20日(月)	■中町ストレッチ教室 午前10時30分～正午/動きやすい服装で、水分補給飲料・バスタオル・タオルを持参
西久保	2月1日(土)	■生活習慣病予防料理講習会「身体をあたためる料理」 10名(申込順)/☎
緑町	25日(土)	■みんなの広場 small valleyさんのスチールパンとギターデュオ演奏会/午後2時～3時/50名(申込順)
	25日～2月29日	■パソコン学習会 毎週土曜(全6回)/午後1時30分～3時30分/文字入力できる方7名、ノートパソコン持参者4名(申込順)/3000円(初日に持参)/☎
	26日(日)	■卓球お楽しみ会 午後1時～4時30分/40名(申込順)/用具を持参/☎
八幡町	26日(日)	■はちコミ映画会「慕情」 午後1時30分/35名(申込順)/☎1月24日まで
関前	25日(土)	■講習会「男の休日」 午前10時30分～午後1時30分/12名(申込順、初心者歓迎)/巻き寿司とレンジで作る簡単料理に挑戦/600円/エプロン・三角巾を持参/☎
西部	21日(火)	■親子のわらべうたあそび あずきっちょ 午前10時～11時/0歳～未就学児と保護者/わらべうたの会「げっくりにかっくりに」
	25日(土)	■健康づくり出前講座「災害から考える体力づくり」 午前10時～正午/防災グッズと一緒に体力も備えてみませんか
境南	27日(月)	■親子で楽しくわらべうたで遊ぼう 午前10時30分～11時30分/0歳～未就学児と保護者/わらべうたの会「げっくりにかっくりに」
	2月8日(土)	■野鳥観察会 午前9時～正午/都立野川公園/15名(申込順)/午前8時30分西武多摩川線新小金井駅改札口集合/筆記具・双眼鏡を持参/☎2月7日までに窓口へ

担当:市民活動推進課

■ふるさと歴史館イベント「むさしの紙芝居一座がやってくる」(第5回)

1月26日(日)午後1時30分(全6話)/同館市民スペース/武蔵野に伝わる昔話の紙芝居口演。開催中の「学校教育連携展示」や特集展示「御門訴事件」にまつわるお話などを予定/プレゼントがもらえるスタンプカードを配布/無料/☎ふるさと歴史館☎53-1811



■学校教育連携展示「お蚕さまの家」

1月18日(土)～4月23日(木)/ふるさと歴史館企画展示室/かつ



繭から糸をとる(武蔵野史談会提供)

ての武蔵野で盛んに行われた養蚕を通して、当時の暮らしの様子を読み解きます/無料/☎ふるさと歴史館☎53-1811

■多摩郷土誌フェア

1月18日(土)・19日(日)/午前10時～午後5時(19日は3時まで)/立川市女性総合センターアイムセンターギャラリー(立川市曙町2-36-2)/多摩地区各市町村の歴史・文化財書籍や埋蔵文化財報告書などの展示即売/☎ふるさと歴史館☎53-1811



会場の販売風景

1月31日(金)～2月4日(火)/午前10時～午後4時30分(2月4日は正午まで)/市民文化会館展示室/市立小・中学校18校の図画工作・美術作品を展示/友好都市である富山県南砺市利賀村、長野県安曇野市豊科の児童生徒も特別展示/☎指導課☎60-1897

■市立小・中学校美術展

1月31日(金)～2月4日(火)/午前10時～午後4時30分(2月4日は正午まで)/市民文化会館展示室/市立小・中学校18校の図画工作・美術作品を展示/友好都市である富山県南砺市利賀村、長野県安曇野市豊科の児童生徒も特別展示/☎指導課☎60-1897

■市立小・中学校書き初め展

1月25日(土)～27日(月)/午前10時～午後4時30分(27日は3時30分まで)/市民文化会館展示室/小学3～6年生、中学全学年の毛筆作品約750点と小学1・2年生の硬筆作品約250点を展示/☎指導課☎60-1897



You can read this City Report Musashino in 10 languages.

You can read this City Report Musashino and back issues in 10 languages (English, Chinese, Korean etc.) from the 2D barcode on the right.



右記の二次元バーコードから、この市報むさしのとバックナンバーを10言語(英語、中国語、韓国語など)で読むことができます/☎秘書広報課☎60-1804、交流事業課☎60-1806



市民伝言板

市民の市内での活動の情報交換や仲間づくりをお手伝いするためのコーナーです。講師の方などの敬称略。掲載内容の責任は主催者にあります。詳細は、各催しの欄の方にお問い合わせください。

掲載希望の方へ 対象:市民または市民サークルによる市内での活動・催し。同一人・サークルの掲載は6か月に1回/掲載基準:申込書裏面および市ホームページに掲載。必ずご確認ください/申し込み:所定の申込用紙(秘書広報課、各市政センターで配布、市ホームページから印刷可)を郵送・ファクスまたは直接窓口へ。電子申請も可/☎☎秘書広報課☎60-1804、FAX55-9009 掲載申込締切 3/1号…1月29日、3/15号…2月13日

おいでください

市民が市内で主催する催しなど。特に表記のないものは無料

催しもの(団体名)	日時・場所	会費/☎☎	備考
初笑いむさしの新春寄席 林家たけ平	1月23日(木)午後0時30分(開場正午)/公会堂	富田 090-2419-4692	木戸銭500円 武蔵野落語同好会
YCFJ交歓演奏会(合唱団「わかば」ほか)	1月25日(土)午後1時30分開演/市民文化会館小ホール	高橋54-8526	

仲間あつまれ

市民が市内で活動しているサークルなど ☎は入会金。特に表記のないものは無料

団体名(活動内容)	活動時間・場所	会費/☎☎	備考
柳会(水彩画・パステル画を楽しむ会)	毎月第2・4土曜/午前9時30分～正午/西久保コミセン	月2000円 大塚54-4896	見学に来てください
英会話スクール シニア向け	月2～3回火曜/午前11時～正午/吉祥寺南町コミセンほか	1回1000円 北上 090-8497-1290	☎500円

コミュニティレポート

関前コミュニティ協議会 「関前ミュージックフェスティバル」

関前ミュージックフェスティバルは、日ごろから当コミセンの音楽室を利用し、楽器やコーラスなどを練習されている方々の発表の場として始まり、昨年の10月に5回目を開催しました。



大勢の方々がレクリエーション室に集まり、コーラス・ウクレレ・ギター・マンドリン・バイオリン・サクソフーン・ピアノなど幅広いジャンルの歌や演奏に聴き入りました。地域で音楽を楽しんでいる方たちにも毎年お声掛けすることで参加者の輪が少しずつ広がり、多くの利用者と地域の皆さんが交流する一日となりました。

音楽を通して親睦を深めることのできるこの事業は年々成長し、関前の秋の風物詩になりつつあります。

コミセンの連絡先

☎電話をかける際はお間違いのないようご注意ください

- 吉祥寺南町(吉祥寺南町3-13-1) …… ☎43-6372
- 御殿山(御殿山1-5-11) …… ☎48-9309
- 本町(吉祥寺本町1-22-2) …… ☎22-7002
- 吉祥寺東(吉祥寺東町1-12-6) …… ☎21-4141
- 本宿(吉祥寺東町3-25-2) …… ☎22-0763
- 吉祥寺西(吉祥寺本町3-20-17) …… ☎55-3297
- 吉祥寺西分館(吉祥寺本町4-10-7) …… ☎55-3297
- 吉祥寺北(吉祥寺北町1-22-10) …… ☎22-7006

- けやき:2月3日(月)から開館
- 中央(中町3-5-17) …… ☎53-3934
- 中町集会所(中町1-28-5) …… ☎53-2251
- 西久保(西久保1-23-7) …… ☎54-8990
- 緑町(緑町3-1-17) …… ☎53-6954
- 八幡町(八幡町3-3-16) …… ☎54-0169

- 中央公園北ホール(八幡町2-5-3) …… ☎56-0055
- 関前(関前2-26-10) …… ☎51-0206
- 関前分館(関前3-16-6) …… ☎51-0206
- 西部(境5-6-20) …… ☎56-2888
- 境南(境南町3-22-9) …… ☎32-8565
- 桜堤:6月24日(月)から休館中