

■建築工事

床や壁の塗装、一部のドアの取り換え、更衣室などの間仕切り壁設置、キッチン、トイレブースの製作・設置などを行う。  
着工が12月となったため、サイン・造り付け家具の工事は来年度に実施予定。

プラットホーム内の既存配管塗装が完了し、工場でのトイレブースの製作、サッシの製作を進めている。

■電気工事

クリーンセンター工場棟からの電気供給、館内の照明、コンセント設置、太陽光発電設備設置などの工事を行う。

キュービクル（変圧器）設置、クリーンセンター工場棟からの給電工事が完了。現在、各所配線・配管工事を進めている。

■エレベーター工事

エレベーターの取替工事を行う。  
現在、工場で作成しており、2月に現場での設置作業を行う予定。

■空調工事

空調設備の全更新、プラットホームへの空調追加工事などを行う。

屋上への室外機の設置、2階事務所部分の空調機器の設置が完了しており、現在、各所配管工事を進めている。

■給排水衛生工事

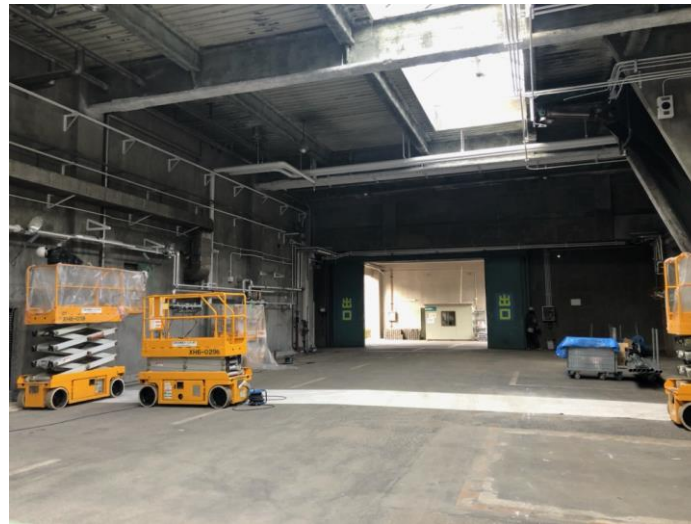
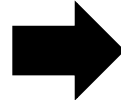
給排水設備の全更新、カフェスペースのキッチンやプラットホーム内・屋外の流し追加工事などを行う。

館内の配管工事がほぼ完了しており、配管と合わせて配管の保温工事を進めている。

■外構工事

芝生広場・どんぐり広場の整備、西側敷地境界部への歩道状空地の整備、南西角の階段・スロープ設置工事などを行う。

既存構造物・樹木の撤去が完了し、雨水の排水工事を進めている。



プラットホーム内配管塗装



2階事務所部分 空調機器や電気配線が進んでいる



どんぐり広場の外周に雨水樹、トレンチを設置



南西角 敷地内へアプローチする階段とスロープを整備



エコプラザ（仮称）への電気引き込み