

# 武蔵野市保育概要

## 2019

子ども家庭部子ども育成課

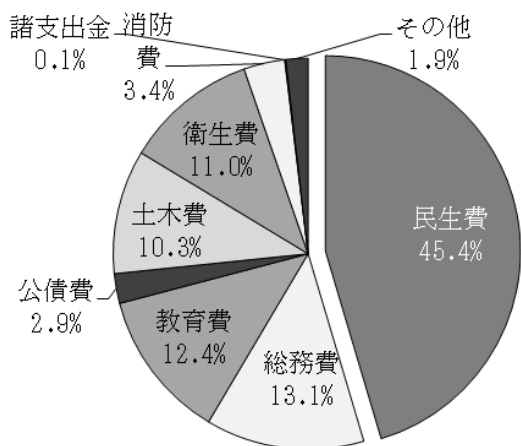
# 目 次

1. 武蔵野市の概況	1
2. 総人口及び就学前児童数	2
3. 保育所、認定こども園及び地域型保育事業における定員の推移	2
4. 入所児童数の推移	2
5. 保育所及び認定こども園の状況	3
6. 地域型保育施設の状況	4
7. 障害児保育事業	5
8. 延長保育事業	5
9. 年度別入所状況	6
10. 保育所等運営事業費支出額に対する収入額	7
11. 武蔵野市保育施設MAP	8
12. 決算額による保育所等運営事業費	10
13. 国及び市の保育料徴収金の基準額表	12
14. 階層別延児童数一覧	14
15. 民間保育所等運営費助成	15
16. 認可外保育施設	19
17. 緊急一時保育事業	25
18. 一時保育事業	25
19. 年末保育事業	25
20. 認可外保育施設入所児童保育助成	26
21. 子育て支援事業	27
22. 各種研修	28
23. 武蔵野市保育施策の沿革	29

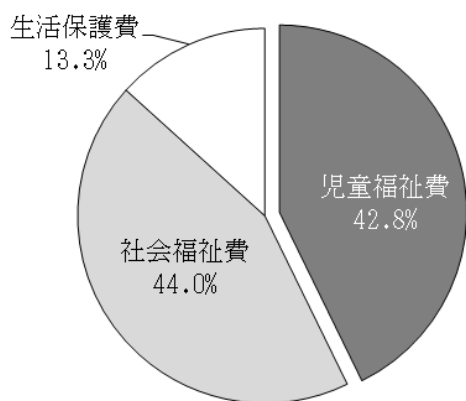
# 1. 2019年度（令和元年度）武蔵野市の概況

（平成31年4月1日現在）

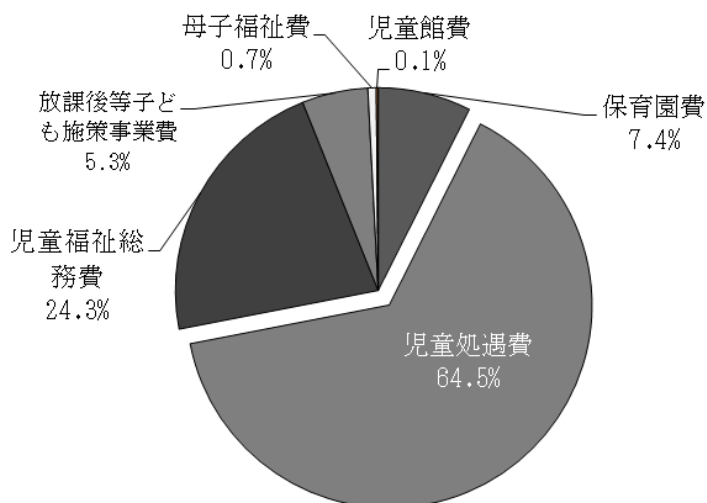
- (1) 人口 146,645 人
- (2) 世帯数 77,111 世帯
- (3) 面積 10.98 km<sup>2</sup>
- (4) 人口密度 13,356 人/km<sup>2</sup>
- (5) 財政規模 67,966,000 千円 ※令和元年度一般会計当初予算



項目	金額
民生費	30,848,937
総務費	8,934,146
教育費	8,415,324
公債費	1,673,515
土木費	6,967,556
衛生費	7,502,745
消防費	2,318,269
諸支出金	55,863
その他	1,249,645
<b>合計</b>	<b>67,966,000</b>



項目	金額
児童福祉費	13,188,700
社会福祉費	13,558,499
生活保護費	4,101,738
<b>合計</b>	<b>30,848,937</b>



項目	金額
保育園費	978,781
児童処遇費	8,509,970
児童福祉総務費	2,898,350
放課後等子ども施策事業費	694,168
母子福祉費	87,921
児童館費	19,510
<b>合計</b>	<b>13,188,700</b>

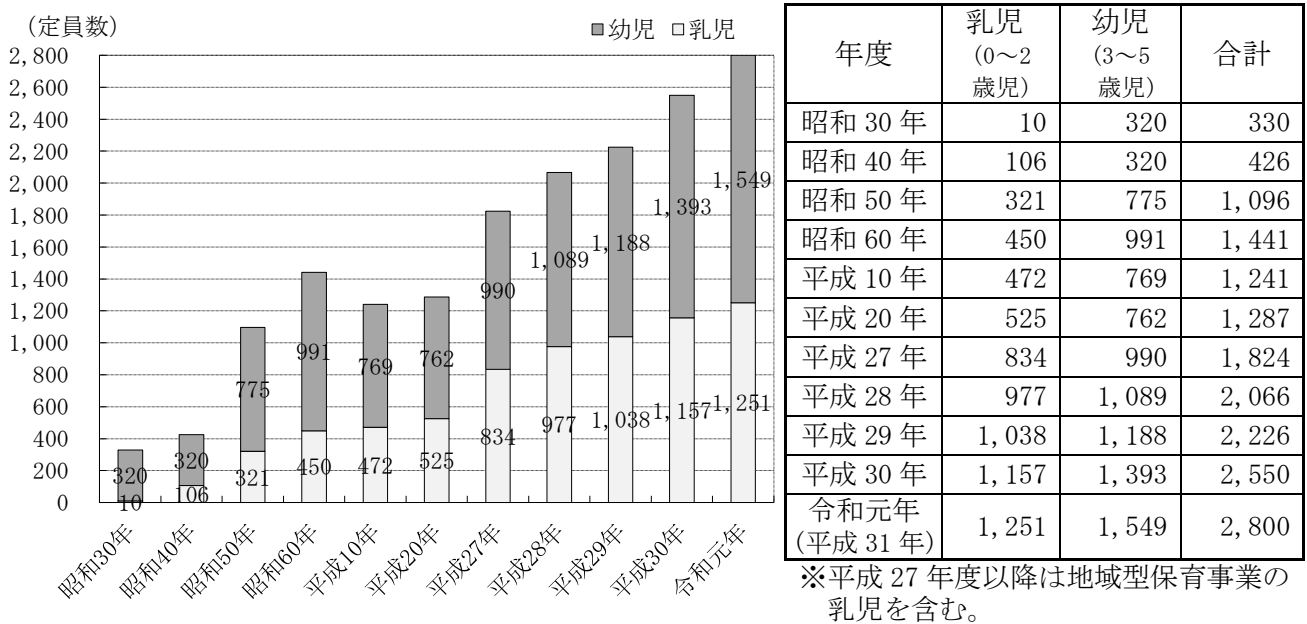
## 2. 総人口及び就学前児童数（各年の推移）

各年4月1日現在

区分／年		27	28	29	30	令和元(31)	
総人口(A)	人	142,899	143,630	144,606	145,491	146,645	
児童人口(B)	人	7,118	7,201	7,314	7,315	7,332	
B/A(率)	%	4.98	5.01	5.05	5.03	5.00	
年齢別児童人口	0歳	人	1,289	1,255	1,257	1,160	1,191
	1歳	人	1,261	1,295	1,264	1,246	1,135
	2歳	人	1,190	1,224	1,280	1,253	1,234
	3歳	人	1,145	1,164	1,221	1,281	1,258
	4歳	人	1,137	1,140	1,171	1,211	1,300
	5歳	人	1,096	1,123	1,121	1,164	1,214

※住民基本台帳法の改正により、平成25年度から外国人住民を含む。

## 3. 保育所、認定こども園及び地域型保育事業における定員の推移



## 4. 入所児童数の推移

年度	26		27		28		29		30		
区分	乳児	幼児	乳児	幼児	乳児	幼児	乳児	幼児	乳児	幼児	
管内	市立	1,987	3,034	2,173	2,982	2,186	3,051	2,128	3,135	2,008	3,112
	民間	5,314	7,575	7,903	8,845	9,801	9,856	10,374	10,925	11,892	12,615
管外	77	290	152	205	152	224	136	240	103	314	
合計	7,378	10,899	10,228	12,032	12,139	13,131	12,638	14,300	14,003	16,041	
	18,277		22,260		25,270		26,938		30,044		

※ 管外委託児を含み、管外受託児は含まない。  
 ※ 平成27年度以降は地域型保育事業の乳児を含む。  
 ※ 認定こども園の1号認定児は除く。

5. 保育所及び認定こども園の状況

平成31年4月1日時点

区分	施設名	住所	電話	開園年月日	定員				敷地面積 ㎡	建物		土地所有分	備考
					開園時		現在			構造	面積 ㎡		
					乳児	幼児	乳児	幼児					
市立	南境	吉祥寺南町 3-6-15	48-1501	昭和31年7月1日	10	50	36	60	1419.08	鉄筋コンクリート2階建	830.55	市	
	境	境 4-11-3	53-1783	昭和44年4月1日	23	77	42	60	1578.64	鉄筋コンクリート2階建	1044.61	市	平成9年4月1日現地に移転
	境南	境南町 5-1-1	32-2443	昭和48年4月1日	122		42	60	1518.70	鉄筋コンクリート2階建	809.10	市	平成4年園庭拡張
	吉祥寺	吉祥寺北町 5-11-51	51-5206	昭和23年4月1日	0	80	42	60	1615.58	鉄筋コンクリート2階建	791.29	東京都	昭和35年安養寺から移転 昭和60年4月東京都から移管
民間	武蔵野赤十字	中町 3-25-7	52-3298	昭和26年9月13日	0	80	72	106	1797.44	鉄筋コンクリート2階建	1264.04	市	平成13年度増改築, 平成14年4月日本赤十字社東京都支部へ園舎移管
	西久保	西久保 2-18-6	51-5307	昭和28年5月11日	0	70	47	63	980.31	鉄筋コンクリート2階建	896.47	法人	平成16年4月1日現地に移転
	精華第一	中町 2-31-8	54-3854	昭和47年9月1日	14	20	30	42	326.53	鉄筋コンクリート3階建	493.18	法人	平成29年4月1日現地に移転
	ふじの実	緑町 3-4-3	55-2525	昭和53年4月1日	34	66	40	63	1364.03	鉄筋コンクリート2階建	704.15	民間借地	
	ありんこ	西久保 1-11-10	54-1356	平成16年4月1日	22	0	30	36	484.30	鉄骨造2階建	444.19	民間借地	平成24年9月、武蔵野緑会に運営主体変更
	精華第二	西久保 2-15-3	38-7352	平成21年12月1日	27	69	27	69	728.57	鉄筋コンクリート2階、地下1階建	1116	市	
	千川	八幡町 1-4-13	51-8478	昭和30年4月1日	10	50	36	60	1487.61	鉄筋コンクリート2階建	830.15	市	昭和50年6月現地に移転, 平成23年4月武蔵野市子ども協会へ移管
	北町	吉祥寺北町 1-23-17	21-6681	昭和51年4月1日	34	86	56	72	2062.75	鉄筋コンクリート2階建	1448.20	市	平成23年4月武蔵野市子ども協会へ移管、平成25年4月増改築
	桜堤	桜堤 2-1-27	52-4671	昭和37年8月15日	70		36	60	1926.55	鉄筋コンクリート2階建	862.22	民間借地	昭和58年3月現地に移転, 平成25年4月武蔵野市子ども協会へ移管
	東	吉祥寺東町 3-28-3	21-2495	昭和46年6月1日	20	80	20	55	1224.48	鉄筋コンクリート2階建	570.43	市	平成25年4月武蔵野市子ども協会へ移管
	境南第2	境南町 2-20-17	32-8167	昭和53年4月1日	28	72	28	55	1242	鉄筋コンクリート2階建	732.47	市	平成25年4月武蔵野市子ども協会へ移管
	境こども園	境 4-11-6	53-2312	平成25年12月1日	25	36	25	36	2214.03	鉄筋コンクリート2階建	1627.09	市	定員は長時間保育児童のみ掲載
	まちの保育園吉祥寺	吉祥寺本町 3-27-13	38-8260	平成26年10月1日	30	30	30	30	374.06	鉄骨造2階建	382.53	民間借地	
	ニチャキッズ武蔵野やはた	八幡町 1-2-25	60-2015	平成27年4月1日	35	45	35	45	999.30	鉄骨造2階建1階部分	434.51	民間借地	
	武蔵境コスモ	境 1-20-5	55-8686	平成28年4月1日	36	63	36	63	540.94	鉄骨造2階建	424.94	法人	
	グローバルキッズ武蔵境園	境南町 4-2-19	51-2242	平成28年4月1日	26	36	26	36	997.05	鉄骨造平屋建	398.24	民間借地	平成26年4月東京都認証保育所として開設、平成28年4月認可保育所に移行
	キッズガーデン武蔵野関前*	関前 3-4-11(第一園舎)	38-6825	平成29年4月1日	39	57	39	57	1090.08	鉄筋コンクリート5階建1階部分	209.52	民間借地	平成26年6月東京都認証保育所として開設、平成29年4月認可保育所に移行
		関前 3-4-15(第二園舎)	38-6867							鉄筋コンクリート3階建	378.64	民間借地	
	境南すみれ	境南町 1-21-6	30-9581	平成30年4月1日	24	36	24	36	484.32	鉄筋コンクリート2階建	377.16	法人・一部借地	
	ういず吉祥寺第一	吉祥寺本町 2-35-12	27-1565	平成30年4月1日	24	36	24	36	950.13	鉄筋コンクリート4階建1・2階部分	581.67	民間借地	
ういず吉祥寺第二	吉祥寺本町 2-23-4	27-5468	平成30年4月1日	24	36	24	36	312.82	木造2階建	298.10	民間借地		
マミー吉祥寺東	吉祥寺東町 3-1-2	27-5541	平成30年4月1日	26	34	26	34	373.80	鉄骨造2階建	290.09	民間借地		
ひまわり保育園	境 4-7-12	56-8732	平成30年4月1日	33	63	33	63	1167.49	鉄筋コンクリート2階建	919.46	民間借地		
武蔵野もみじの森保育園	関前 3-12-1	38-8611	平成31年4月1日	42	66	42	66	1251.87	鉄骨造2階建	853.82	民間借地		

区分	施設名	住所	電話	開園年月日	定員				敷地面積 m <sup>2</sup>	建 物		土地所有分	備 考
					開園時		現 在			構 造	面積 m <sup>2</sup>		
					乳児	幼児	乳児	幼児					
民間	このえ武蔵境 保育園	境 1-16-26	27-8550	平成 31 年 4 月 1 日	36	54	36	54	997.02	鉄骨造2階建	495.43	民間借地	
	中町すみれ 保育園	中町 2-5-5	38-6220	平成 31 年 4 月 1 日	24	36	24	36	497.88	鉄筋コンクリート7階建 1階部分	276.87	民間借地	平成 27 年 4 月 東京都認証保育所として開設、平成 31 年 4 月 認可保育所に移行

※キッズガーデン武蔵野関前は園舎が二つに分かれているため、記載する上部が「第一園舎」、下部が「第二園舎」の情報とする。

## 6. 地域型保育施設の状況

平成 31 年 4 月 1 日時点

区分	施設名	住所	電話	開園年月日	定員	延床面積 m <sup>2</sup>	建 物	土地所有分	備 考
							構 造		
家庭的保育	あけママ保育室	境 5-7-2-104	080-5441-8000	平成 14 年 11 月 1 日	3	34.60	鉄筋コンクリート5階建 1階部分	自己所有	個人:立澤朱美
	鈴木ママの家	八幡町 3-5-9-105	37-5772	平成 15 年 6 月 1 日	5	32.67	鉄筋コンクリート 13 階建 1階部分	自己所有	個人:鈴木かずみ
	橋本ママの家	吉祥寺南町 1-32-5	080-4187-2359	平成 18 年 4 月 1 日	3	18.51	木造2階建 1階部分	自己所有	個人:橋本由紀子
	い〜まん家	中町 2-6-2-101	53-7909	平成 20 年 6 月 1 日	3	15.50	鉄筋コンクリート4階建 1階部分	自己所有	個人:小泉佳子
	はぐ	西久保 3-9-12-102	090-5397-8930	平成 26 年 4 月 1 日	4	18.86	鉄骨造3階建て 1階部分	民間借地	個人:佐藤喜世子
	e-room	関前 4-1-12-205	080-4117-4918	平成 28 年 8 月 1 日	3	20.00	鉄筋コンクリート4階建 2階部分	民間借地	個人:頼永恵美
小規模保育	ひまわり保育室 みどり	緑町 2-3-B8-104	27-7019	平成 23 年 5 月 1 日	10	69.10	鉄筋コンクリート 12 階建 1階部分	民間借地	小規模B型
	ひまわり保育室 さくら	桜堤 1-2-14 号棟 103	27-7164	平成 23 年 5 月 1 日	10	58.80	鉄筋コンクリート7階建 1階部分	民間借地	小規模B型
	どんぐり保育室	桜堤 1-2-19 号棟 101	52-9622	平成 24 年 4 月 1 日	10	47.22	鉄筋コンクリート5階建 1階部分	民間借地	小規模B型
	吉祥寺南町 すみれ保育園	吉祥寺南町 3-6-2	26-6329	平成 26 年 4 月 1 日	15	76.18	鉄筋コンクリート5階建 1階部分	民間借地	小規模A型
	みらいえ保育園吉祥寺	吉祥寺本町 2-4-14	27-6726	平成 26 年 11 月 1 日	19	82.37	鉄筋コンクリート9階建 1階部分	民間借地	小規模A型
	エムズナーサリー ひだまりルーム武蔵境	境南町 3-14-6	34-8600	平成 26 年 12 月 1 日	19	約 105	鉄骨造3階建 1階部分	民間借地	小規模A型
	カルガモ保育室	境 5-18-10	52-6555	平成 27 年 4 月 1 日	12	78.40	鉄筋コンクリート3階建 1階部分	自己所有	小規模A型
	すくすく泉いずみのおうち	吉祥寺本町 3-27-17	77-0213	平成 26 年 8 月 1 日	10	72.51	木造平屋建	市有地	小規模B型
	みらいえ保育園吉祥寺南	吉祥寺南町 2-17-2	27-6726	平成 28 年 4 月 1 日	19	120.94	鉄骨造5階建 1階部分	民間借地	小規模A型
	ひかり保育園武蔵境	境 2-8-3	38-7401	平成 28 年 4 月 1 日	19	118.65	鉄筋コンクリート3階建 2階部分	民間借地	小規模A型
	マミーぼぷら保育園	中町 1-32-1	38-8377	平成 28 年 4 月 1 日	19	103.51	鉄筋コンクリート3階建 1階部分	民間借地	小規模A型
	チャイルドホーム武蔵境	境南町 5-6-23-101	26-4722	平成 28 年 4 月 1 日	19	90.65	鉄筋コンクリート3階建 1階部分	民間借地	小規模A型
	カルガモ第2保育室	桜堤 1-2-15 号棟 103	56-8766	平成 29 年 4 月 1 日	12	55.00	鉄筋コンクリート5階建 1階部分	民間借地	小規模A型
	とことこ保育室 みんなのとことこ	関前 4-17-10	27-7195	平成 30 年 4 月 1 日	18	146.00	鉄筋コンクリート5階建 1階部分	民間借地	小規模A型
ベリールーム	関前 1-2-20	38-5260	平成 29 年 4 月 1 日	10	48.30	鉄筋コンクリート3階建 1階部分	民間借地	事業所内保育	

※開園年月日が平成 27 年 4 月 1 日以前のものは、グループ保育室・家庭福祉員としての開設日

## 7. 障害児保育事業 (昭和56年4月1日開始)

平成16年度より全市立保育所で実施

平成22年度より1歳以上が対象

平成24年度より0歳児を試行

平成25年度より年齢制限を撤廃

(年間実入所人数、単位：人)

市立保育所	年度 年齢	26	27	28	29	30
	0歳児	-	-	-	-	-
1歳児	-	-	-	1	2	-
2歳児	1	-	-	-	1	3
3歳児	2	2	-	-	2	1
4歳児	2	2	4	1	2	-
5歳児	2	2	2	4	1	-
合計		7	6	7	10	7

(年間実入所人数、単位：人)

民間保育所等	年度 年齢	26	27	28	29	30
	0歳児	-	-	-	-	-
1歳児	1	3	-	2	-	-
2歳児	2	1	4	1	6	-
3歳児	6	5	4	4	4	-
4歳児	1	5	6	4	7	-
5歳児	4	1	6	7	5	-
合計		14	15	20	18	22

※境こども園は「民間保育所等」に含める。

## 8. 延長保育事業 (平成8年4月1日開始)

市立保育所の開所時間は午後7時15分まで、延長保育料は月額2,500円

平成10年度から、民間保育所の延長保育事業は自主事業

平成14年度から、市立・民間保育所全園で実施

平成21年12月開園時から、精華第二保育園 実施

平成25年12月開園時から、境こども園 実施

平成26年10月開園時から、まちなかの保育園 吉祥寺 実施

平成27年4月開園時から、ニチイキッズ武蔵野やはた保育園 実施

平成28年4月開園時から、武蔵境コスモ保育園、グローバルキッズ武蔵境園 実施

平成29年4月開園時から、キッズガーデン武蔵野関前 実施

平成30年4月開園時から、境南すみれ保育園、ういず吉祥寺第一保育園、ういず吉祥寺第二保育園、マミー吉祥寺東保育園、ひまわり保育園 実施

<延べ利用児童数>

施設名	26	27	28	29	30
南保育園	350	321	253	193	145
境保育園	316	302	244	209	242
境南保育園	273	223	312	289	327
吉祥寺保育園	194	151	204	178	194
武蔵野赤十字保育園	744	672	744	528	513
西久保保育園	792	840	828	672	736
精華第一保育園	72	72	72	96	158
ふじの実保育園	372	372	312	288	373
ありんこ保育園	252	348	192	192	408
精華第二保育園	600	600	600	480	424

施設名	26	27	28	29	30
千川保育園	240	276	300	276	246
北町保育園	444	384	372	300	327
桜堤保育園	204	240	216	192	295
東保育園	240	216	180	180	158
境南第2保育園	204	216	240	144	127
まちの保育園吉祥寺	126	120	216	72	180
境こども園	132	156	156	132	162
ニチイキッズ武蔵野やはた保育園		240	456	555	300
武蔵境コスモ保育園			240	228	238
グローバルキッズ武蔵境園			72	72	262
キッズガーデン武蔵野関前				180	215
境南すみれ保育園					34
ういず吉祥寺第一保育園					342
ういず吉祥寺第二保育園					135
マミー吉祥寺東保育園					165
ひまわり保育園					117
合計	5,567	5,749	6,209	5,456	6,823

## 9. 年度別入所状況

年度	申込件数	入所児童数	待機児童数	入所率
27	2,259	1,849	127	81.9%
28	2,485	2,107	122	84.8%
29	2,641	2,248	120	85.1%
30	2,772	2,489	53	89.8%
令和元(31)	2,993	2,734	47	91.4%

※管外委託分を含む。

※申込件数・待機児童数に管外受託申込分は含まない。

※申込件数は各年度の4月1日入所の選考対象となる申込件数及び前年度からの継続申請分を含む。

※入所児童数は、各年度4月1日保育所入所の児童数。

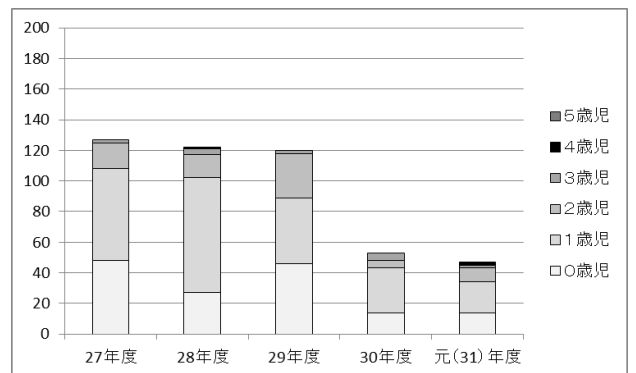
※入所児童数は、平成27年度より、保育所、認定こども園及び地域型保育施設を含む。

※待機児童数については、厚生労働省の保育所等利用待機児童数調査要領により算出。

※入所率とは、保育所（平成27年度より認定こども園及び地域型保育事業を含む。）入所児童数を申込件数で除した値を百分率で表したものの。

### ◎待機児童数

	0歳児	1歳児	2歳児	3歳児	4歳児	5歳児	合計
27	48	60	17	2	0	0	127
28	27	75	15	4	1	0	122
29	46	43	29	2	0	0	120
30	14	29	5	5	0	0	53
令和元(31)	14	20	9	2	2	0	47



### ◎ 定員の弾力化

施設名	平成30年度 入園児童延月数						合計
	0歳児	1歳児	2歳児	3歳児	4歳児	5歳児	
南	—	12	—	48	48	36	144
境	—	11	12	20	18	36	97
境南	—	12	11	48	24	12	107
吉祥寺	—	11	11	24	—	48	94
武蔵野赤十字	—	—	—	—	—	—	—



施設名	平成 30 年度 入園児童延月数						
	0 歳児	1 歳児	2 歳児	3 歳児	4 歳児	5 歳児	合計
西久保	—	—	—	24	12	—	36
精華第一	—	—	—	—	—	—	—
ふじの実	—	—	22	6	12	—	40
ありんこ	—	—	—	—	—	—	—
精華第二	12	—	—	—	—	—	12
千川	—	11	24	24	7	24	90
北町	—	—	—	—	—	—	—
桜堤	—	12	24	24	36	48	144
東	—	24	24	60	24	—	132
境南第 2	—	12	12	60	—	—	84
まちの保育園吉祥寺	—	—	—	22	24	24	70
ニチイキッズ武蔵野やはた	—	—	—	—	—	—	—
武蔵境コスモ保育園	—	—	—	—	—	—	—
グローバルキッズ武蔵境園	—	—	—	—	—	—	—
キッズガーデン武蔵野関前	—	—	—	—	—	—	—
境南すみれ保育園	—	—	—	—	—	—	—
ういず吉祥寺第一	—	—	—	36	—	—	36
ういず吉祥寺第二	—	—	—	—	—	—	—
マミー吉祥寺東	—	—	—	4	—	—	4
ひまわり	—	—	—	—	—	—	—
境こども園	—	24	—	48	60	60	192
合計	12	129	140	448	265	288	1,282

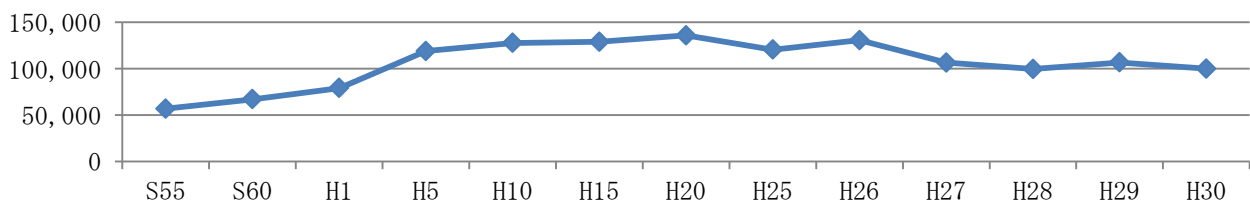
※地域型保育事業では弾力化を行っていない。

## 10. 保育所等運営事業費支出額に対する収入額（国及び都支出金・保育料・その他）

年度／区分	保育所等運営事業費 支出額	収入額		市負担額	
		金額	割合	金額	割合
55	1,255,943,014	405,686,007	32.3%	850,257,007	67.7%
60	1,708,241,608	640,696,088	37.5%	1,067,545,520	62.5%
平成元	2,009,347,704	796,150,738	39.6%	1,213,196,966	60.4%
5	2,497,770,968	815,689,805	32.7%	1,682,081,163	67.3%
10	2,790,160,360	971,006,091	34.8%	1,819,154,269	65.2%
15	2,823,157,169	962,755,035	34.1%	1,860,402,134	65.9%
20	2,944,350,435	854,632,187	29.0%	2,089,718,248	71.0%
25	3,247,372,988	1,100,868,585	33.9%	2,146,504,403	66.1%
26	3,723,266,261	1,237,776,521	33.2%	2,485,489,740	66.8%
27	3,994,460,405	1,705,712,725	42.7%	2,288,747,680	57.3%
28	4,618,242,828	2,057,142,312	44.5%	2,561,100,516	55.5%
29	5,156,327,784	2,312,728,631	44.9%	2,843,599,153	55.1%
30	5,774,213,001	2,762,891,605	47.8%	3,011,321,396	52.6%

### ◎児童 1 人当たり市負担額の推移

年度	S55	S60	H1	H5	H10	H15	H20	H25	H26	H27	H28	H29	H30
月額	56,839	66,960	78,973	118,850	127,669	128,801	135,617	120,428	130,561	106,384	99,549	106,562	99,795



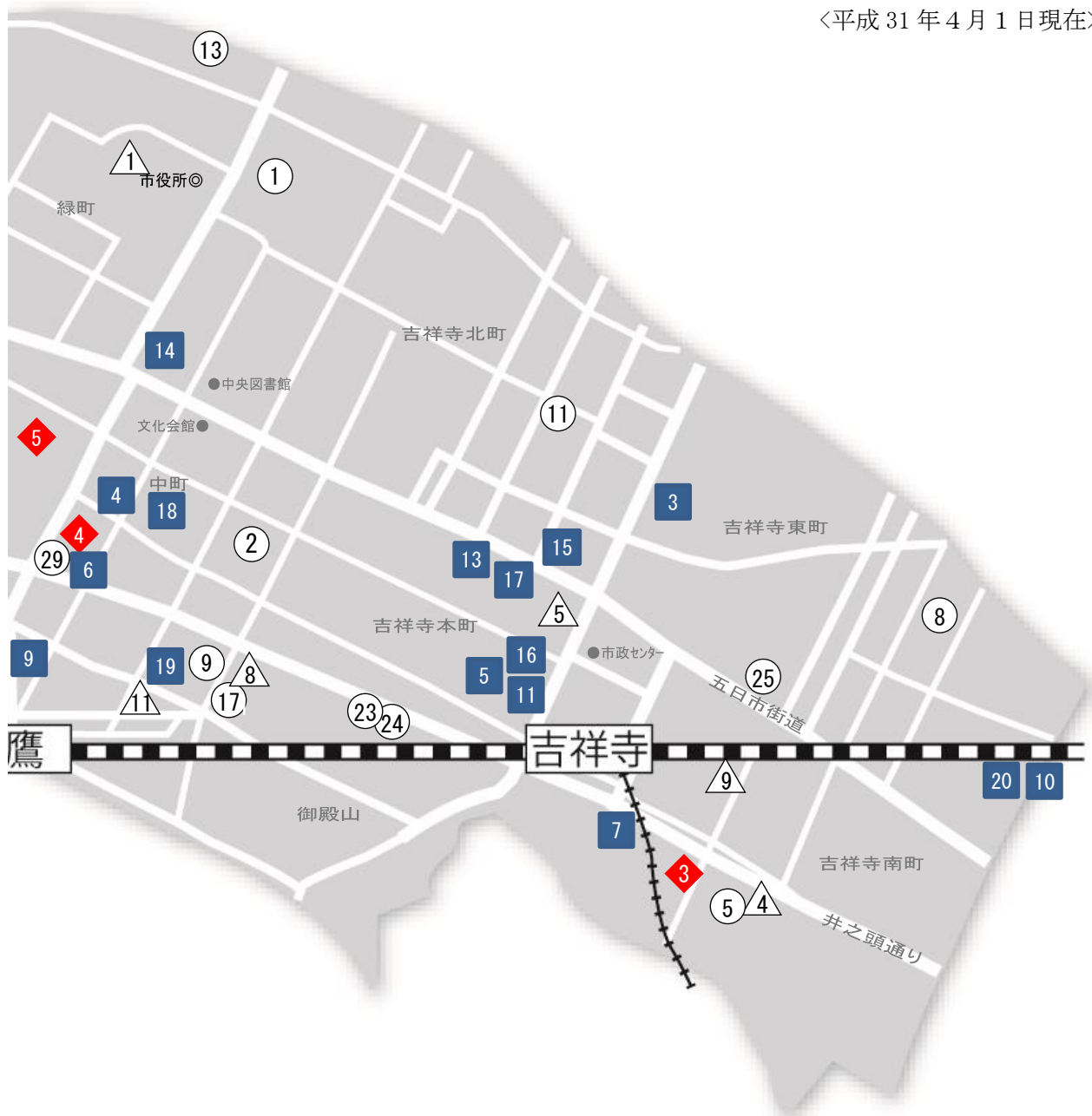
※平成 15 年度より、国及び都支出金は決算額。  
 ※平成 15 年度より管外委託児を含めた児童数及び決算額での積算。  
 ※平成 16 年度より市立保育所運営費は一般財源化。  
 ※平成 27 年度より、制度変更のため金額の算出要件を見直した。

# 11.武蔵野市保育施設MAP



<b>《保育所等》</b>		<b>⑳ 武蔵野もみじの森保育園</b>
① 吉祥寺保育園	⑭ ありんこ保育園	㉘ このえ武蔵境保育園
② 武蔵野赤十字保育園	⑮ 精華第二保育園	㉙ 中町すみれ保育園
③ 西久保保育園	⑯ 境こども園	<b>《家庭的保育者》</b>
④ 千川保育園	⑰ まちの保育園 吉祥寺	㉑ 立澤 朱美
⑤ 南保育園	⑱ ニチイキッズ武蔵野やはた保育園	㉒ 鈴木 かすみ
⑥ 桜堤保育園	㉓ 武蔵境コスモ保育園	㉓ 橋本 由紀子
⑦ 境保育園	㉔ グローバルキッズ武蔵境園	㉔ 小泉 佳子
⑧ 東保育園	㉕ キッズガーデン武蔵野関前	㉕ 佐藤 喜世子
⑨ 精華第一保育園	㉖ 境南すみれ保育園	㉖ 頼永 恵美
⑩ 境南保育園	㉗ ういず吉祥寺第一保育園	
⑪ 北町保育園	㉘ ういず吉祥寺第二保育園	
⑫ 境南第2保育園	㉙ マミー吉祥寺東保育園	
⑬ ふじの実保育園	㉚ ひまわり保育園	

<平成 31 年 4 月 1 日現在>



《小規模保育施設・事業所内保育施設》		《認証保育所・グループ保育室》	
△1 ひまわり保育室 みどり	△14 とことこ保育室みんなのとことこ	1 武蔵野プチ・クレイシュ	14 むくむくみらい
△2 ひまわり保育室 さくら	▽1 ベリールーム(事業所内保育)	2 風の子保育園	15 マミー吉祥寺北保育園
△3 どんぐり保育室		3 すみれ保育室	16 マジオたんぼぼ保育園吉祥寺
△4 吉祥寺南町すみれ保育園		4 ポピンズナーサリースクール武蔵野	17 ピノキオ幼児舎吉祥寺第2園
△5 みらいえ保育園吉祥寺		5 かっぱの家保育所	18 中町第2すみれ保育園
△6 エムナーサリ-ひだまりルーム武蔵境		6 マミーナ武蔵野	19 八丁はなみずき保育園
△7 カルガモ保育室		7 ポピンズナーサリースクール吉祥寺	20 キッズいながき保育園吉祥寺
△8 すくすく泉 いずみのおうち		8 武蔵境すみれ保育園	
△9 みらいえ保育園吉祥寺南		9 ポピンズナーサリースクール武蔵野タワーズ	
△10 ひかり保育園武蔵境		10 グローバルキッズコア吉祥寺園	
△11 マミーぼぶら保育園		11 日生吉祥寺保育園ひびき	
△12 チャイルドホーム武蔵境		12 ポピンズナーサリースクール武蔵境	
△13 カルガモ第2保育室		13 ピノキオ幼児舎吉祥寺園	

12. 決算額による保育所等運営事業費  
 (1) 平成 29 年度決算

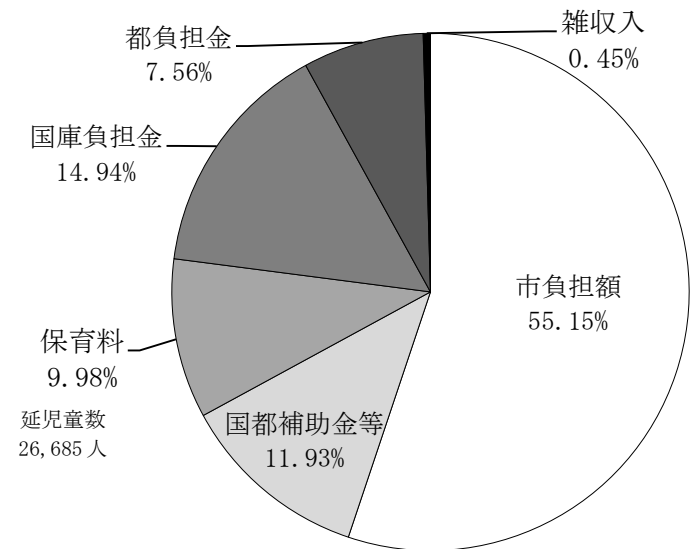
保育所等運営事業費支出総額  
 5,156,327,784 円

単位：円

保育施設運営費公定価格分 2,436,552,713		国都補助事業支出総額 1,214,749,067		市単独事業支出総額 1,505,026,004	
国徴収基準額 900,243,140		法定負担分 1,536,309,573		市単独事業支出総額 1,505,026,004	
民間園保育料 399,692,760	保育料市持出分 500,550,380	国 770,151,396	都 389,823,494	市 376,334,683	国都補助金 615,002,088
				市持出分 595,052,179	市持出分 1,371,661,911
				一時保育・延長保育料 4,694,800	その他の収入 18,670,343
					公立園保育料 114,693,750

<平成 29 年度決算における児童 1 人当たりの保育所等運営事業費内訳>

内 訳	月額 (児童 1 人当たり) 円	割合	
市負担額	2,843,599,153	106,562	55.14%
国都補助金等	615,002,088	23,047	11.93%
保育料	514,386,510	19,276	9.98%
国庫負担金	770,151,396	28,861	14.94%
都負担金	389,823,494	14,608	7.56%
雑収入	23,365,143	876	0.45%
合計	5,156,327,784	193,230	100.00%



- ※ 保育所等運営事業費支出総額とは、3-2-2(保育所等運営委託事業)及び3-2-4(市立保育園運営事業)の合算 6,239,706,908 円から施設整備費として支出した 1,083,379,124 円を除いた金額。
- ※ 保育所のほか、認定こども園(1号認定児含む)、地域型保育事業に要した経費を含む(認可外保育施設は対象外)。
- ※ 国・都補助事業は、国及び都から補助を受けて支出した事業の合算(子育て推進交付金を含む)。
- ※ 公立園の管外受託児分の運営費収入は、その他の収入に含む。
- ※ 雑収入は、延長保育料、一時保育料、その他の収入を合算。
- ※ 延児童数は、保育所、認定こども園(1号認定児含む)、地域型保育事業及び管外委託児を含む。
- ※ 認定こども園及び地域型保育事業における保育料は施設が徴収するため、計上しない。

(2) 平成 30 年度決算

保育所等運営事業費支出総額

5,774,213,001 円

単位：円

保育施設運営費公定価格分 2,751,556,462		国都補助事業支出総額 1,696,814,610		市単独事業支出総額 1,325,841,929	
国徴収基準額 1,064,543,160	法定負担分 1,687,013,302	国都補助事業支出総額 1,696,814,610		市単独事業支出総額 1,325,841,929	
		市 402,075,962		公立園保育料 111,860,190	
民間園保育料 494,789,250	保育料市持出分 569,753,910	国 869,655,881	都 415,281,459	国都補助金 850,540,820	市持出分 841,360,090
				一時保育・延長保育料 4,913,700	その他の収入 15,850,305

11

<平成 30 年度決算における児童 1 人当たりの保育所等運営事業費内訳>

内 訳	月額 (児童1人当たり) 円	割合	
市負担額	3,011,321,396	99,795	52.15%
国都補助金等	850,540,820	28,187	14.73%
保育料	606,649,440	20,104	10.51%
国庫負担金	869,655,881	28,820	15.06%
都負担金	415,281,459	13,762	7.19%
雑収入	20,764,005	688	0.36%
合計	5,774,213,001	191,358	100.00%

※ 保育所等運営事業費支出総額とは、3-2-2(保育所等運営委託事業)及び3-2-4(市立保育園運営事業)の合算  
6,626,164,993 円から施設整備費として支出した 851,951,992 円を除いた金額。

※ 保育所のほか、認定こども園(1号認定児含む)、地域型保育事業に要した経費を含む(認可外保育施設は対象外)。

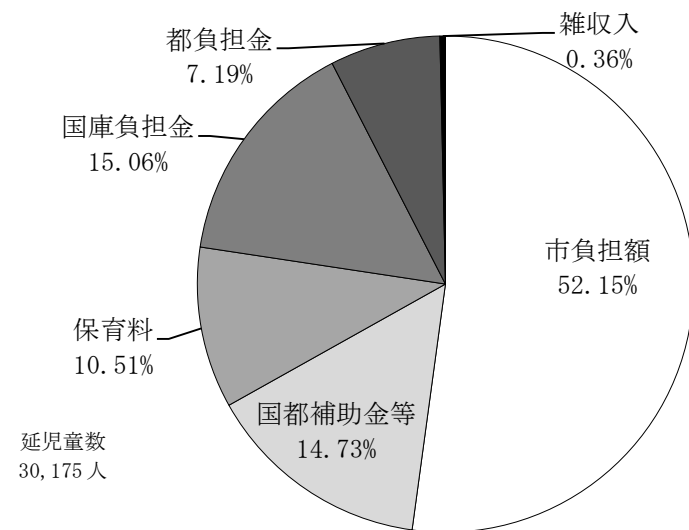
※ 国・都補助事業は、国及び都から補助を受けて支出した事業の合算(子育て推進交付金を含む)。

※ 公立園の管外受託児分の運営費収入は、その他の収入に含む。

※ 雑収入は、延長保育料、一時保育料、その他の収入を合算。

※ 延児童数は、保育所、認定こども園(1号認定児含む)、地域型保育事業及び管外委託児を含む。

※ 認定こども園及び地域型保育事業における保育料は施設が徴収するため、計上しない。



1人当たりの運営費内訳

13. 国及び市の保育料徴収金の基準額表（平成31年4月1日現在）

国の徴収金(保育料)基準額表(月額)				市の徴収金基準額表(月額・標準時間認定)					
単位：円				単位：円					
定義	階層	3歳未満児	3歳以上児	0歳	1・2歳	3歳児	4歳以上児	階層	
生活保護世帯等	第1階層	0	0	0	0	0	0	A	
第1階層を除き、当該年度(4月から8月までにあつては、前年度分。)の市町村民税課税世帯であつて、その所得が次の区分に該当する世帯	市町村民税非課税世帯	9,000	6,000	0	0	0	0	B	
	所得割課税額 48,600円未満	19,500	16,500	2,500 6,700	2,300 5,600	2,000 4,500	1,900 4,400	C D1	
	所得割課税額 48,600円以上 97,000円未満	第4階層	30,000	27,000	8,500	7,000	5,600	5,500	D2
					10,500	8,600	6,600	6,500	D3
					12,500	10,300	7,800	7,600	D4
					15,000	12,200	9,200	9,000	D5
	所得割課税額 97,000円以上 169,000円未満	第5階層	44,500	41,500	17,000	14,000	10,300	10,000	D6
					19,000	15,700	11,500	11,000	D7
					23,000	19,600	13,000	12,800	D8
	所得割課税額 169,000円以上 301,000円未満	第6階層	61,000	58,000	27,000	24,000	15,000	14,800	D9
					31,500	28,500	16,500	16,000	D10
					35,500	33,000	18,000	17,500	D11
					39,500	37,000	20,500	20,000	D12
					43,500	40,500	23,000	22,500	D13
					46,800	43,500	25,000	24,500	D14
					50,000	46,500	28,000	27,000	D15
	53,700	50,000	30,000	29,000	D16				
	所得割課税額 301,000円以上 397,000円未満	第7階層	80,000	77,000	56,000	52,000	31,500	30,000	D17
					58,500	54,000	32,500	31,000	D18
					63,500	58,000	34,500	32,500	D19
	所得割課税額 397,000円以上	第8階層	104,000	101,000	66,500	60,000	36,000	34,000	D20
					69,500	62,000	37,500	35,000	D21
					73,000	65,500	38,500	36,300	D22
					76,000	68,000	40,000	37,800	D23
79,000					71,000	43,000	39,500	D24	

<保育料の減免制度について>

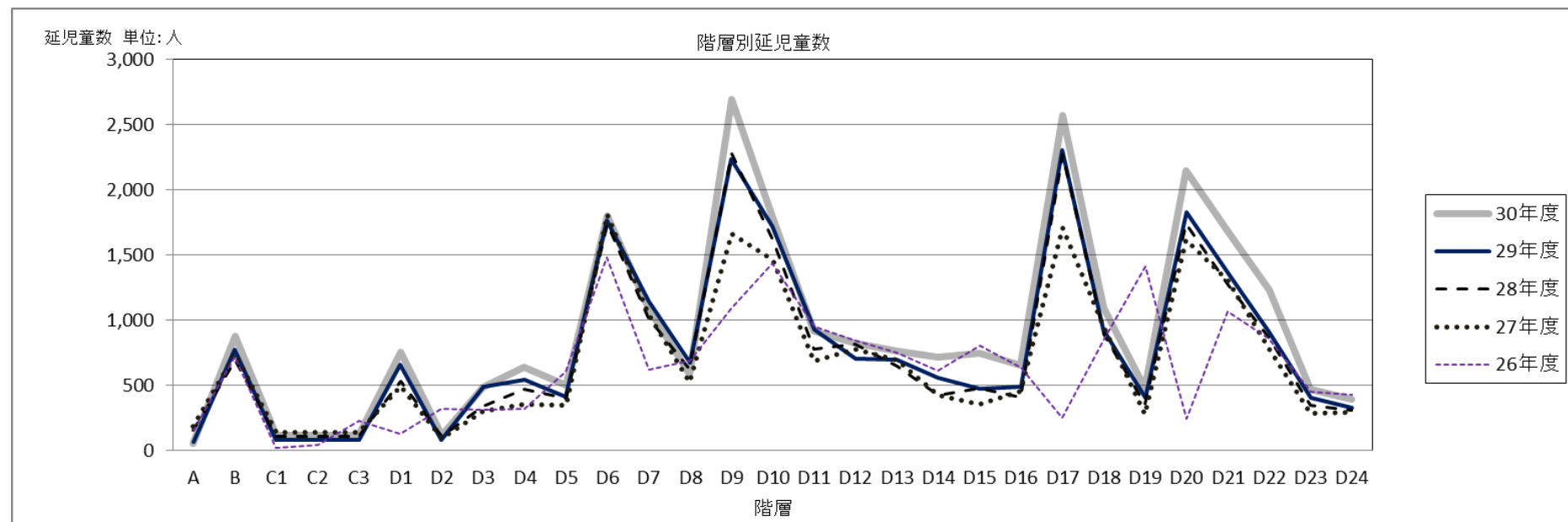
- ※ 同一世帯に2人以上の支給認定子どもがいる場合、または同一世帯で2人以上の就学前児童が、保育所・地域型保育事業・幼稚園・認定こども園・特別支援学校幼稚部・児童心理治療施設通所部に入所又は児童発達支援もしくは医療型児童発達支援を利用している場合、利用者負担の額は、最年長の児童(第1子)は上記利用者負担額の全額、その下の児童(第2子)は2分の1、第3子以降については無料。ただし、第1子が成長し就学した場合は、それまで第2子だった児童を第1子とし、第3子以降順に繰り上げ。
- ※ 平成28年4月より、国が実施する「平成28年幼児教育の段階的無償化に向けた取組」に基づき、下記のとおり保育料の負担軽減を行っている。
  - ・ 多子世帯の保育料負担軽減  
市町村民税所得割額57,700円未満の世帯については、第一子の年齢制限を撤廃し、第2子の保育料を半額、第3子以降の保育料については無料とする。
  - ・ ひとり親世帯・同一世帯に在宅障害児がいる世帯等への保育料負担軽減  
市町村民税所得割額77,101円未満のひとり親世帯及び同一世帯に在宅障害児がいる世帯等については、第1子の保育料は半額、第2子以降の保育料は無料とする。

市の徴収金基準額表(月額)		
階層	定義	
A	生活保護世帯等	
B	A階層を除き、当該年度分の市町村民税非課税世帯	
C	A階層を除き、当該年度分の市町村民税課税世帯のうち、均等割のみ課税されるもの	
D 1	A階層及びC階層を除き、当該年度分（4月から8月までにあつては、前年度分。）の市町村民税課税世帯であつて、その所得割の額が次の区分に該当するもの	48,600 円未満
D 2		48,600 円以上 52,100 円未満
D 3		52,100 円以上 66,500 円未満
D 4		66,500 円以上 84,500 円未満
D 5		84,500 円以上 97,000 円未満
D 6		97,000 円以上 139,000 円未満
D 7		139,000 円以上 159,000 円未満
D 8		159,000 円以上 169,000 円未満
D 9		169,000 円以上 204,000 円未満
D10		204,000 円以上 229,000 円未満
D11		229,000 円以上 244,000 円未満
D12		244,000 円以上 259,000 円未満
D13		259,000 円以上 271,000 円未満
D14		271,000 円以上 281,000 円未満
D15		281,000 円以上 291,000 円未満
D16		291,000 円以上 301,000 円未満
D17		301,000 円以上 353,000 円未満
D18		353,000 円以上 383,000 円未満
D19		383,000 円以上 397,000 円未満
D20		397,000 円以上 475,300 円未満
D21		475,300 円以上 600,600 円未満
D22		600,600 円以上 782,400 円未満
D23		782,400 円以上 964,200 円未満
D24		964,200 円以上

<みなし寡婦控除について>

※ 婚姻歴のないひとり親世帯において、武蔵野市特定教育・保育施設及び特定地域型保育事業の利用者負担に関する条例施行規則第4条第2項の規定に基づき、寡婦（夫）控除のみなし適用申請のあつた世帯については、利用者負担額（保育料）の算定において寡婦（夫）控除のみなし適用を行う。

# 14. 階層別延児童数一覧



25年度からの階層	A	B	C1	C2	C3	D1	D2	D3	D4	D5	D6	D7	D8	D9	D10	D11	D12	D13	D14	D15	D16	D17	D18	D19	D20	D21	D22	D23	D24	計
27年度からの階層	A	B	C			D1	D2	D3	D4	D5	D6	D7	D8	D9	D10	D11	D12	D13	D14	D15	D16	D17	D18	D19	D20	D21	D22	D23	D24	
26年度	148	720	14	40	224	127	317	313	318	604	1,481	622	690	1,086	1,434	948	840	751	612	803	637	251	840	1,413	244	1,064	859	448	429	18,277
27年度	184	740	139			491	92	298	354	343	1,809	1,048	523	1,662	1,463	686	776	692	423	352	455	1,705	944	275	1,615	1,301	775	282	291	19,718
28年度	156	689	104			530	108	335	466	400	1,739	1,015	626	2,281	1,615	778	818	644	423	478	407	2,269	891	353	1,736	1,267	864	347	307	21,646
29年度	66	773	81			659	79	491	541	410	1,770	1,142	673	2,239	1,724	925	706	697	556	473	484	2,305	927	399	1,826	1,366	909	405	327	22,953
30年度	54	877	116			755	111	487	639	497	1,802	1,093	586	2,695	1,784	918	824	760	718	749	657	2,573	1,094	474	2,151	1,680	1,234	466	388	26,182

※平成 25 年度 保育料改正。

※平成 27 年度 利用者負担額(保育料)改正。市町村民税所得割額(調整控除を除き税額控除は適用しない)をもとに決定する。



## 15. 民間保育所等運営費助成

### (1) 助成項目（平成31年4月1日現在）

対象経費の項目	旧都加算	単価	算定基準
0歳児保育士加算費	○	207,500円	1保育所当たりの月額
1歳児保育士加算費	○	228,700円	
早朝保育士加算費		228,700円	
2階以上建物保育士加算費		207,500円	
子育て支援事業職員加算費		228,700円	
大規模保育所保育士加算費		914,660円	
11時間開所保育士加算費(定員60人以下)	○	228,665円	
11時間開所保育士加算費(定員61人以上)	○	457,330円	
11時間開所パート保育士加算費	○	146,750円	パート保育士1人当たりの月額
保健師等加算費(0歳児定員6人以上9人未満)	○	251,290円	1保育所当たりの月額
保健師等加算費(0歳児定員9人以上)	○	502,580円	
調理充実加算費	○	380,190円	
嘱託医手当	○	30,000円	
児童健診費		22,300円	
夏季休暇代替職員費		24,900円	7月1日現在の常勤職員(施設長を除く。)1人当たりの年額
処遇改善費		7,600円	4月1日現在の常勤職員1人当たりの月額
期末報償金(6月期)		50,000円	支給月に在職する常勤職員1人当たりの年額
期末報償金(12月期)		73,500円	
職員研修費		10,000円	4月1日現在の常勤職員1人当たりの年額
振興費(0歳児)		1,870円	児童1人当たりの月額
振興費(1歳以上児)		1,560円	
一般保育所対策事業費(各園毎の単価設定)	○	別に定める	
公演謝礼		上限50,000円	1保育所当たりの年額
子育て支援事業加算	○	1事業あたり250,000円	1保育所当たりの年額。ただし、1,000,000円を上限とする。
障害児保育加算費	○	174,250円	対象児童1人当たりの月額
特別保育事業費		250,000円	1保育所当たりの年額
待機児解消対策費(1歳児及び3歳児)		50,000円	対象児童1人当たりの月額
待機児解消対策費(その他)		30,000円	
バス借上げ費加算		原則80,000円	実施1回あたりの額。ただし、園児数等を勘案して市が認める額
1歳児保育充実加算		5,000円	交付対象月の初日における1歳児1人当たりの月額
アレルギー児加算		5,000円	交付対象月の初日における対象児童1人当たり月額
スポーツ振興センター費加算		375円	災害共済に加入した児童1人当たり年額
歯科健診加算		39,900円	健診1回あたりの額(ただし、年間2回までとする。)
連携加算		100,000円	1保育所当たり年額

注 期末報償金の単価は、支給月までの勤務期間により一定の支給額の調整を行うものとし、その割合は、別に定める。

## (2) 民間保育所等支弁状況

単位：円

年度	施設名	支弁対象児童数	国基準	都基準	市加算	合計
26	武蔵野赤十字	2,050	142,925,390	0	109,616,710	252,542,100
	西久保	1,356	104,359,410	1,390,440	91,651,490	197,401,340
	精華	417	67,212,360	0	56,241,270	123,453,630
	ふじの実	1,211	92,700,980	931,800	75,248,320	168,881,100
	ありんこ	387	48,933,940	0	40,474,280	89,408,220
	精華第二	1,127	77,263,290	460,533	64,749,177	142,473,000
	千川	1,309	92,527,600	0	74,757,260	167,284,860
	北町	1,425	113,387,530	0	87,859,780	195,977,310
	桜堤	1,320	93,715,260	1,087,605	77,619,435	172,422,300
	東	946	72,589,340	422,510	55,677,770	128,689,620
	境南第2	1,039	82,817,570	1,274,822	60,566,248	144,658,640
	境こども園	755	50,512,430	0	49,109,450	99,621,880
	まちの保育園吉祥寺	302	33,508,620	0	29,104,850	62,613,470
合計	13,644	1,072,453,720	5,567,710	867,406,040	1,945,427,470	
27	武蔵野赤十字	1,836	158,815,100	0	106,931,590	265,746,690
	西久保	1,243	117,329,260	2,003,740	91,518,765	210,851,765
	精華	376	76,297,520	0	56,052,000	132,349,520
	ふじの実	1,441	106,921,460	0	71,419,215	178,340,675
	ありんこ	559	78,587,170	0	63,007,340	141,594,510
	精華第二	1,083	93,136,650	477,000	66,811,655	160,425,305
	千川	1,055	102,556,850	998,880	65,503,315	169,059,045
	北町	1,214	128,467,660	576,000	83,038,310	212,081,970
	桜堤	1,143	106,677,800	1,292,870	75,013,345	182,984,015
	東	863	85,839,880	454,680	56,009,020	142,303,580
	境南第2	1,007	96,176,660	321,000	56,545,540	153,043,200
	境こども園	749	74,285,200	610,770	49,986,835	124,882,805
	まちの保育園吉祥寺	636	84,109,680	500,940	56,564,450	141,175,070
ニチキッズ武蔵野やはた	703	83,033,420	0	44,987,059	128,020,479	
合計	13,908	1,392,234,310	7,235,880	943,388,439	2,342,858,629	
28	武蔵野赤十字	2,120	161,266,480	0	102,849,280	264,115,760
	西久保	1,322	118,802,530	2,304,300	86,464,925	207,571,755
	精華	410	75,777,520	0	53,902,700	129,680,220
	ふじの実	1,228	108,644,440	459,600	68,493,010	177,597,050
	ありんこ	792	88,511,820	0	60,243,655	148,755,475
	精華第二	1,156	91,303,120	1,521,900	65,381,790	158,206,810
	千川	1,245	104,001,520	1,100,400	61,348,220	166,450,140
	北町	1,453	129,324,270	2,194,200	78,420,405	209,938,875
	桜堤	1,320	109,220,260	2,245,200	70,954,100	182,419,560
	東	887	89,310,400	0	52,049,795	141,360,195
	境南第2	1,080	100,887,850	1,882,800	50,515,840	153,286,490
	境こども園	790	80,050,590	424,200	49,832,625	130,307,415
	まちの保育園吉祥寺	780	96,310,110	0	55,463,760	151,773,870
	ニチキッズ武蔵野やはた	933	89,111,530	0	43,322,045	132,433,575
武蔵境コスモ	924	96,757,100	0	57,645,320	154,402,420	
グローバルキッズ武蔵境園	483	58,488,670	0	41,165,845	99,654,515	
合計	16,923	1,597,768,210	12,132,600	998,053,315	2,607,954,125	
29	武蔵野赤十字	2,080	163,003,580	0	101,248,570	264,252,150
	西久保	1,309	124,600,490	3,171,600	85,183,800	212,955,890
	精華第一	688	83,105,250	0	49,991,750	133,097,000
	ふじの実	1,232	112,064,820	172,200	69,300,900	181,537,920
	ありんこ	792	94,466,140	0	63,195,360	157,661,500
	精華第二	1,152	95,736,350	1,779,300	63,575,600	161,091,250
	千川	1,229	106,222,220	0	64,475,735	170,697,955
	北町	1,510	137,718,370	2,056,500	76,752,800	216,527,670
	桜堤	1,309	111,526,770	1,561,500	67,621,910	180,710,180
	東	1,020	94,163,570	0	52,837,381	147,000,951
	境南第2	1,013	97,202,710	1,486,800	47,221,371	145,910,881
	境こども園	873	87,993,970	0	56,569,035	144,563,005
	まちの保育園吉祥寺	786	102,227,180	0	56,428,150	158,655,330
	ニチキッズ武蔵野やはた	933	95,724,440	0	44,421,970	140,146,410
武蔵境コスモ	1,023	91,468,200	0	55,818,500	147,286,700	
グローバルキッズ武蔵境園	597	72,936,070	0	43,567,700	116,503,770	
キッズガーデン武蔵野関前	791	90,783,720	0	49,285,180	140,068,900	
合計	18,337	1,760,943,850	10,227,900	1,047,495,712	2,818,667,462	
30	武蔵野赤十字	2,088	160,740,510	0	100,615,955	261,356,465

年度	施設名	支弁対象延児童数	国基準	都基準	市加算	合計
	西久保	1,355	127,497,570	2,900,000	84,633,640	215,031,210
	精華第一	830	91,448,860	0	51,743,385	143,192,245
	ふじの実	1,243	111,896,250	260,400	72,066,870	184,223,520
	ありんこ	780	94,301,450	0	62,642,440	156,943,890
	精華第二	1,160	98,033,570	1,610,000	56,873,215	156,516,785
	千川	1,242	99,979,840	0	60,573,440	160,553,280
	北町	1,536	130,024,140	2,900,000	73,735,995	206,660,135
	桜堤	1,296	106,622,400	2,900,000	69,233,941	178,756,341
	東	1,031	91,879,210	0	53,173,240	145,052,450
	境南第2	1,065	95,509,440	2,900,000	51,705,670	150,115,110
	境こども園	924	85,216,590	487,200	54,709,945	140,413,735
	まちの保育園吉祥寺	788	102,019,360	0	53,092,155	155,111,515
	ニチキッズ武蔵野やはた	956	98,365,660	0	41,619,030	139,984,690
	武蔵境コスモ	1,148	94,977,690	0	56,378,210	151,355,900
	グローバルキッズ武蔵境園	717	82,649,970	0	51,800,085	134,450,055
	キッズガーデン武蔵野関前	1,004	100,896,590	0	53,851,175	154,747,765
	境南すみれ保育園	439	58,700,510	0	33,265,085	91,965,595
	ういず吉祥寺第一保育園	646	81,079,060	0	43,957,595	125,036,655
	ういず吉祥寺第二保育園	531	73,193,250	0	36,676,460	109,869,710
	マミー吉祥寺東保育園	518	71,642,680	0	36,092,775	107,735,455
	ひまわり保育園	678	80,500,230	0	43,319,920	123,820,150
	合計	21,975	2,137,174,830	13,957,600	1,241,760,226	3,392,892,656

(3) 地域型保育事業 (平成27年4月1日施行)

年度	施設名	住 所	延児童数 (人)	給付費 (円)
27	ままんち家庭的保育室	境南町5-5-5	42	11,083,910
	あけママ保育室	境5-7-2-104	60	15,691,360
	鈴木ママの家	八幡町3-5-9-105	60	15,932,260
	橋本ママの家	吉祥寺南町1-32-5	36	9,272,140
	い〜ままん家	中町2-6-2-101	36	9,177,040
	福田ママの家	吉祥寺本町3-18-10	60	14,791,360
	家庭的保育室はぐ	西久保3-9-12-102	34	8,930,540
	小 計		328	84,878,610
	とことこ保育室にことこ	関前3-41-14-105	72	19,189,940
	ひまわり保育室みどり	緑町2-3-B8-104	120	16,424,090
	ひまわり保育室さくら	桜堤1-2-14-103	120	13,548,380
	どんぐり保育室	桜堤1-2-19-101	120	19,835,770
	ひまわり保育室まーる	桜堤2-1-29 桜堤児童館2F	180	20,479,620
	とことこ保育室みいどこ	関前3-41-14 HOUYA101	95	22,817,960
	吉祥寺南町すみれ保育園	吉祥寺南町3-6-2 アビタツシ1F	180	32,469,240
	カルガモ保育室	境5-18-10	132	22,430,320
	みらいえ保育園吉祥寺	吉祥寺本町2-4-14 吉祥寺第一ホテル1F	192	31,659,480
	エムズナーサリーひだまりルーム武蔵境	境南町3-14-6 山桃ビル1F	222	36,044,370
	小 計		1,433	234,899,170
	合 計		1,761	319,777,780
28	ままんち家庭的保育室	境南町5-5-5	48	12,800,080
	あけママ保育室	境5-7-2-104	60	16,480,600
	鈴木ママの家	八幡町3-5-9-105	60	16,023,500
	橋本ママの家	吉祥寺南町1-32-5	36	9,065,160
	い〜ままん家	中町2-6-2-101	36	8,827,210
	福田ママの家	吉祥寺本町3-18-10	60	15,344,200
	家庭的保育室はぐ	西久保3-9-12-102	48	14,640,920
	家庭的保育室 e-room	関前4-1-12 パールハイツ205	24	7,157,450
	小 計		372	100,339,120
	とことこ保育室にことこ	関前3-41-14-105	72	15,169,490
	ひまわり保育室みどり	緑町2-3-B8-104	120	18,582,020
	ひまわり保育室さくら	桜堤1-2-14-103	118	16,882,120
	どんぐり保育室	桜堤1-2-19-101	120	22,479,370
	ひまわり保育室まーる	桜堤2-1-29 桜堤児童館2F	180	20,674,550
	とことこ保育室みいどこ	関前3-41-14 HOUYA101	96	24,585,160
	吉祥寺南町すみれ保育園	吉祥寺南町3-6-2 アビタツシ1F	180	34,099,540
	カルガモ保育室	境5-18-10	144	22,334,870
	みらいえ保育園吉祥寺	吉祥寺本町2-4-14 吉祥寺第一ホテル1F	227	40,699,370

年度	施設名	住 所	延児童数 (人)	給付費 (円)	
	エムズナーサリーひだまりルーム武蔵境	境南町3-14-6 山桃ビル1F	224	40,593,170	
	すくすく泉いずみのおうち	吉祥寺本町3-27-17	120	19,188,520	
	みらいえ保育園吉祥寺南	吉祥寺南町2-17-2 リーラ南町1F	228	46,313,680	
	ひかり保育園武蔵境	境2-8-3 おおやクリニック2F	218	37,719,180	
	マミーぽぷら保育園	中町1-32-1 1F	228	41,262,670	
	チャイルドホーム武蔵境	境南町5-6-23 クレスト武蔵野101	189	31,391,650	
	小 計		2,464	431,975,360	
	合 計		2,836	532,314,480	
29	ままんち家庭的保育室	境南町5-5-5	47	13,177,450	
	あけママ保育室	境5-7-2-104	60	16,182,950	
	鈴木ママの家	八幡町3-5-9-105	60	17,780,000	
	橋本ママの家	吉祥寺南町1-32-5	36	9,457,880	
	い〜ママん家	中町2-6-2-101	36	9,562,980	
	福田ママの家	吉祥寺本町3-18-10	44	11,872,220	
	家庭的保育室はぐ	西久保3-9-12-102	48	15,068,020	
	家庭的保育室 e-room	関前4-1-12 パールハイツ 205	35	10,683,350	
	小 計		366	103,784,850	
	とことこ保育室にことこ	関前3-41-14-105	72	23,181,220	
	ひまわり保育室みどり	緑町2-3-B 8-104	120	18,714,450	
	ひまわり保育室さくら	桜堤1-2-14-103	120	17,730,670	
	どんぐり保育室	桜堤1-2-19-101	120	23,675,130	
	ひまわり保育室まあーる	桜堤2-1-29 桜堤児童館2F	144	20,952,480	
	とことこ保育室みいところ	関前3-41-14 HOUYA101	96	25,858,590	
	吉祥寺南町すみれ保育園	吉祥寺南町3-6-2 アビタシオン1F	180	35,092,400	
	カルガモ保育室	境5-18-10	180	29,341,660	
	みらいえ保育園吉祥寺	吉祥寺本町2-4-14 吉祥寺第一ホテル1F	228	45,915,090	
	エムズナーサリーひだまりルーム武蔵境	境南町3-14-6 山桃ビル1F	227	40,527,520	
	すくすく泉いずみのおうち	吉祥寺本町3-27-17	120	22,444,660	
	みらいえ保育園吉祥寺南	吉祥寺南町2-17-2 リーラ南町1F	228	47,274,130	
	ひかり保育園武蔵境	境2-8-3 おおやクリニック2F	228	46,770,530	
	マミーぽぷら保育園	中町1-32-1 1F	228	43,993,480	
	チャイルドホーム武蔵境	境南町5-6-23 クレスト武蔵野101	228	40,195,010	
	カルガモ第2保育室	桜堤1-2 サンヴァリエ桜堤15号棟103	120	27,712,720	
	小 計		2,639	509,379,740	
	ベリールーム	関前1-2-20 特別養護老人ホームとらいふ武蔵野内	101	13,052,760	
		合 計		3,106	626,217,350
	30	ままんち家庭的保育室	境南町5-5-5	48	13,606,150
		あけママ保育室	境5-7-2-104	60	16,070,700
鈴木ママの家		八幡町3-5-9-105	56	16,599,385	
橋本ママの家		吉祥寺南町1-32-5	33	9,103,600	
い〜ママん家		中町2-6-2-101	34	9,359,950	
家庭的保育室はぐ		西久保3-9-12-102	47	15,135,680	
家庭的保育室 e-room		関前4-1-12 パールハイツ 205	36	10,755,700	
小 計			314	90,631,165	
ひまわり保育室みどり		緑町2-3-B 8-104	114	17,398,640	
ひまわり保育室さくら		桜堤1-2-14-103	120	18,719,550	
どんぐり保育室		桜堤1-2-19-101	120	24,801,490	
吉祥寺南町すみれ保育園		吉祥寺南町3-6-2 アビタシオン1F	179	36,252,940	
カルガモ保育室		境5-18-10	180	29,624,910	
みらいえ保育園吉祥寺		吉祥寺本町2-4-14 吉祥寺第一ホテル1F	224	47,378,290	
エムズナーサリーひだまりルーム武蔵境		境南町3-14-6 山桃ビル1F	224	40,713,530	
すくすく泉いずみのおうち		吉祥寺本町3-27-17	120	23,889,630	
みらいえ保育園吉祥寺南		吉祥寺南町2-17-2 リーラ南町1F	228	45,005,570	
ひかり保育園武蔵境		境2-8-3 おおやクリニック2F	228	47,549,770	
マミーぽぷら保育園		中町1-32-1 1F	228	43,113,270	
チャイルドホーム武蔵境		境南町5-6-23 クレスト武蔵野101	228	43,545,730	
カルガモ第2保育室		桜堤1-2 サンヴァリエ桜堤15号棟103	143	32,211,680	
とことこ保育室みんなのとことこ		関前4-17-10 ユリイカマンション1階	204	51,461,300	
小 計			2,540	501,666,300	
ベリールーム		関前1-2-20 特別養護老人ホームとらいふ武蔵野内	106	13,435,420	
	合 計		2,960	605,732,885	

※市外施設は除く。

## 16. 認可外保育施設

### (1) 認証保育所助成状況（平成30年度）

項目	基準額					補助対象経費
運営費	1 毎月初日に在籍する児童（市内に住所を有する者に限る。以下同じ。）の数に、以下の表の額（冷暖房費として、同表の額に100円を加算した額）を乗じて得た金額とする。					認証保育所の運営に要する経費
	（単位 円）					
	年齢\定員	0歳児	1歳児及び2歳児	3歳児	4歳児以上	
	40人まで	161,770	116,660	83,370	78,910	
	41人から50人まで	127,980	82,870	49,580	45,130	
	51人から60人まで	122,410	77,300	44,010	39,560	
	61人から70人まで	118,520	73,410	40,120	35,660	
	71人から80人まで	115,660	70,550	37,260	32,810	
	81人から90人まで	113,340	68,230	34,940	30,480	
	91人から100人まで	109,610	64,500	31,210	26,750	
	101人から110人まで	108,230	63,120	29,830	25,380	
111人から120人まで	107,200	62,090	28,800	24,490		
開設準備経費	都実施要綱に定める認証保育所A型を開設するために必要な改修経費等（認証保育所を賃貸物件により新たに設置する場合で、設置者が貸主に対して支払う建物賃借料（年度当初から年度末までを対象とする家賃）及び礼金を含む。）1か所当たり 37,000千円（ただし、市の予算の範囲内で市長が認める額とする。）					設計委託費 工事費 建物賃借料
修繕費	認証保育所開設後10年が経過したことによる建物・設備の老朽化に対応するために必要な施設・設備の修繕に要する経費					工事費

※その他、平成27年度から3歳児配置改善加算、減価償却費・賃借料加算、平成30年度から技能・経験に着目した加算あり

### (2) 認証保育所・施設状況

平成31年4月1日現在

施設名	概要		
武蔵野プチクレイク (A型) TEL33-4400	施設長	浅石 潤	
	運営主体	(株)こどもの森	
	所在地	境南町2-11-22 第一飛翔ビル2F	
	施設面積	222.41㎡	
	保育室面積	137.69㎡	
	開所日	平成13年11月1日	
風の子保育園 (A型) TEL55-9872	定員	40人(0~5歳児)	
	施設長	武井 紀久子	
	運営主体	武井 紀久子	
	所在地	境1-16-34 グリーンハムむさしの	
	施設面積	429.13㎡	
	保育室面積	190.96㎡	
開所日	昭和58年7月1日 (平成26年10月1日B型から移行)		
	定員	60人(0~5歳児)	
保育時間		基本：8時30分~17時 早朝：7時~8時30分 延長：17時~20時	
基本保育料		46,000円~	
保育時間		基本：8時~18時 早朝：7時~8時 延長：18時~20時	
基本保育料		45,000円~	

施設名	概 要				
すみれ保育室 (B型) Tel20-6640	施設長	木田 悦子		保育時間	基本：8時30分～17時30分 早朝：7時30分～8時30分 延長：17時30分～20時30分
	運営主体	㈱すみれ			
	所在地	吉祥寺東町2-6-2			
	施設面積	158.25㎡			
	保育室面積	88.27㎡			
	開所日	昭和54年6月15日 (平成16年4月1日保育室から移行)		基本保育料	60,000円～
定員	24人(0～2歳児)				
ホピンスナースクール武蔵野 (A型) Tel50-2125	施設長	小野寺 直美		保育時間	基本：7時30分～20時30分 延長：20時30分～22時
	運営主体	㈱ポピンズ			
	所在地	中町3-6-1			
	施設面積	287.31㎡			
	保育室面積	146.52㎡			
	開所日	平成18年9月1日		基本保育料	63,000円～
定員	40人(0～5歳児)				
かつばの家保育所 (A型) Tel23-5960	施設長	丸山 麻紀		保育時間	基本：8時～17時30分 早朝：7時30分～8時 延長：17時30分～20時30分
	運営主体	特定非営利活動法人 かつばの家			
	所在地	吉祥寺本町2-17-4			
	施設面積	153.85㎡			
	保育室面積	87.31㎡			
	開所日	昭和54年9月1日 (平成19年7月1日保育室から移行)		基本保育料	69,500円～
定員	30人(0～5歳児)				
マミーナ武蔵野 (A型) Tel53-6860	施設長	上野 由香		保育時間	基本：8時～18時 早朝：7時～8時(早朝) 延長：18時～20時(延長)
	運営主体	アートチャイルドケア㈱			
	所在地	中町2-5-22フェイス三鷹			
	施設面積	262.08㎡			
	保育室面積	153.83㎡			
	開所日	平成20年4月1日		基本保育料	49,600円～
定員	20人(0～5歳児)				
ホピンスナースクール吉祥寺 (A型) Tel70-2171	施設長	大脇 千恵		保育時間	基本：7時30分～20時30分 延長：20時30分～22時
	運営主体	㈱ポピンズ			
	所在地	吉祥寺南町1-6-3 吉祥寺東急REIホテル2F			
	施設面積	233.72㎡			
	保育室面積	108.61㎡			
	開所日	平成20年9月1日		基本保育料	69,000円～
定員	30人(0～5歳児)				
武蔵境すみれ 保育園 (A型) Tel38-9292	施設長	畑中 知恵		保育時間	基本：8時30分～17時30分 早朝：7時30分～8時30分 延長：17時30分～20時30分
	運営主体	㈱すみれ			
	所在地	境1-17-16グレースフラットサ カイ1階			
	施設面積	151.20㎡			
	保育室面積	91.23㎡			
	開所日	平成21年3月1日		基本保育料	60,000円～
定員	30人(0～5歳児)				
ホピンスナースクール武蔵野タワーズ (A型) Tel60-2180	施設長	大橋 慶子		保育時間	基本：7時30分～20時30分 早朝：7時～7時30分 延長：20時30分～22時
	運営主体	㈱ポピンズ			
	所在地	中町1-12-10 タワーズモール5F			
	施設面積	212.91㎡			
	保育室面積	113.09㎡			
	開所日	平成22年4月1日		基本保育料	69,000円～
定員	40人(0～5歳児)				

施設名	概 要				
グローバルキッズコトニア 吉祥寺園 (A型)  TEL21-3355	施設長	櫻井 真致子		保育時間	基本：8時～18時 早朝：7時～8時 延長：18時～20時30分
	運営主体	(株)グローバルキッズ			
	所在地	吉祥寺南町5-15-10			
	施設面積	304.94㎡			
	保育室面積	111.78㎡		基本保育料	59,850円～
	開所日	平成25年3月1日			
	定員	39人(0～5歳児)			
日生吉祥寺 保育園ひびき (A型)  TEL27-1457	施設長	平沼 ゆりか		保育時間	基本：7時30分～20時 (上記時間のうち10時間～) 延長：契約時間外
	運営主体	ミアヘルサ(株)			
	所在地	吉祥寺本町2-10-5 三慶ビル2F			
	施設面積	248.83㎡			
	保育室面積	132.74㎡		基本保育料	59,000円～
	開所日	平成26年7月1日			
	定員	40人(0～3歳児)			
ポピンスナースカ ル武蔵境 (A型)  TEL38-6731	施設長	高橋 浩児		保育時間	基本：7時30分～20時30分
	運営主体	(株)ポピンス			
	所在地	境1-2-22 アリアントハレス1F			
	施設面積	382.8㎡			
	保育室面積	166.78㎡		基本保育料	69,000円～
	開所日	平成29年4月1日			
	定員	30人(0～5歳児)			
ピノキオ幼児舎 吉祥寺園 (A型)  TEL28-5570	施設長	榎本 悠一		保育時間	基本：7時30分～20時30分 延長：契約時間外
	運営主体	(株)ピノキオホレーション			
	所在地	吉祥寺本町4-10-9 ツインアース1F			
	施設面積	119.97㎡			
	保育室面積	70.05㎡		基本保育料	57,000円～
	開所日	平成29年4月1日			
	定員	23人(0～2歳児)			
むくむくみらい (A型)  TEL90-6484	施設長	主濱 律子		保育時間	基本：7時30分～20時30分 延長：契約時間外
	運営主体	(株)グレイス			
	所在地	吉祥寺北町4-13-5 吉祥寺北町ハム103			
	施設面積	180.02㎡			
	保育室面積	93.35㎡		基本保育料	65,000円～
	開所日	平成29年7月1日			
	定員	33人(0～5歳児)			
マミー吉祥寺北 保育園 (A型)  TEL27-6422	施設長	雨宮 由美		保育時間	基本：7時～20時 延長：契約時間外
	運営主体	(株)ナチュラル			
	所在地	吉祥寺北町1-10-2 GRANZビル1階			
	施設面積	148㎡			
	保育室面積	92.85㎡		基本保育料	65,000円～
	開所日	平成29年4月1日 (平成30年4月1日市グループ保育室 から移行)			
	定員	31人(0～5歳児)			

施設名	概要			
マジオたんぼぼ 保育園吉祥寺 (A型)  TEL27-2870	施設長	高野 暢美	保育時間	基本：7時～20時 延長：契約時間外
	運営主体	(株)マジオネット多摩		
	所在地	吉祥寺本町2-10-5 三鷹ビル4階		
	施設面積	213.58㎡	基本保育料	53,000円～
	保育室面積	107.06㎡		
	開所日	平成29年11月1日 (平成30年4月1日市グループ保育室 から移行)		
	定員	40人(0～5歳児)		
ピノキオ幼児舎 吉祥寺第2園 (A型)  TEL27-6085	施設長	栗原 須美恵	保育時間	基本：7時30分～20時30分 延長：契約時間外
	運営主体	(株)ピノキオボリューション		
	所在地	吉祥寺本町4-10-10 大信吉祥寺ビル3階		
	施設面積	261.41㎡	基本保育料	57,000円～
	保育室面積	125.57㎡		
	開所日	平成30年4月1日		
	定員	40人(0～5歳児)		
中町第2すみれ 保育園 (A型)  TEL38-8710	施設長	合田 由紀子	保育時間	基本：8時30分～17時30分 早朝：7時30分～8時30分 延長：17時30分～20時30分
	運営主体	(株)すみれ		
	所在地	中町3-8-1ﾌﾟﾗｳﾄﾞｼﾃﾞ 武蔵野三鷹フロントコートA棟		
	施設面積	106.28㎡	基本保育料	60,000円～
	保育室面積	61.09㎡		
	開所日	平成30年10月1日		
	定員	21人(0～2歳児)		
八丁はなみずき 保育園 (A型)  TEL050-3474- 1454	施設長	菅沼 伊津子	保育時間	基本：7時30分～20時30分 延長：契約時間外
	運営主体	一般社団法人ハナミズキ		
	所在地	中町2-21-14-103 ウェス トコート		
	施設面積	123.12㎡	基本保育料	55,000円～
	保育室面積	68.75㎡		
	開所日	平成30年4月1日 (平成30年11月1日市グループ保育室 から移行)		
	定員	24人(0～5歳児)		
キッズいながき 保育園吉祥寺 (A型)  TEL70-7833	施設長	平原 みゆき	保育時間	基本：8時～18時 早朝：7時30分～8時 延長：18時～20時30分
	運営主体	(株)三祐産業		
	所在地	吉祥寺南町5-3-9		
	施設面積	366.04㎡	基本保育料	64,000円～
	保育室面積	162.59㎡		
	開所日	平成31年4月1日		
	定員	40人(0～5歳児)		

### (3) 認証保育所利用者数・運営費補助状況

施設名	26		27		28		29		30	
	延児童数	補助額	延児童数	補助額	延児童数	補助額	延児童数	補助額	延児童数	補助額
武蔵野プチ・クレイシュ	482	39,161,740	509	52,895,660	542	59,740,320	550	61,312,660	497	54,616,700
風の子保育園	439	32,271,040	570	37,572,560	465	31,391,040	512	36,174,080	450	32,065,450
すみれ保育室	366	38,610,340	334	42,543,300	322	43,514,060	258	35,587,660	120	15,019,200
ホビズナーカースクール武蔵野	427	34,456,291	427	45,163,470	433	49,636,070	412	47,525,520	381	45,003,240



年度 施設名	26		27		28		29		30	
	延児童数	補助額	延児童数	補助額	延児童数	補助額	延児童数	補助額	延児童数	補助額
かっぱの家保育所	300	25,273,840	261	29,068,680	288	33,106,440	324	38,784,480	348	40,516,440
マミーナ武蔵野	361	33,901,160	328	39,040,780	297	36,424,800	206	25,838,800	174	21,893,490
ホビズナー・スクール吉祥寺	248	24,897,960	293	35,106,350	248	31,904,100	297	39,773,500	229	30,725,330
武蔵境すみれ保育園	342	35,878,560	373	46,616,300	308	40,345,680	302	41,046,740	230	30,816,750
ホビズナー・スクール武蔵野アズ	358	28,885,660	377	40,263,370	403	48,605,860	369	46,242,520	330	41,473,410
グローバルキッズコニア吉祥寺園	271	25,897,660	253	29,766,310	238	30,323,400	234	30,007,320	155	20,669,694
グローバルキッズ武蔵境園	396	37,169,010	429	49,071,080						
キッズガーデン武蔵野関前	291	29,735,400	378	48,900,700	484	62,693,000				
日生吉祥寺保育園ひびき	303	31,833,800	411	51,668,530	467	59,316,740	483	62,341,390	255	35,928,060
中町すみれ保育園			612	53,370,570	786	65,635,320	748	60,247,980	696	52,955,360
ホビズナー・スクール武蔵境							266	37,266,590	293	38,013,810
ビノキオ幼児舎吉祥寺園							264	35,260,790	107	14,745,420
むくむくみらい							197	27,214,430	267	33,841,810
マミー吉祥寺北保育園									202	26,973,230
マジオたんぼ保育園吉祥寺									262	32,905,670
ビノキオ幼児舎吉祥寺第2園									282	35,161,090
中町第2すみれ保育園									55	7,786,000
八丁はなみずき保育園									90	12,470,350
管内 計	4,584	417,972,461	5,555	601,047,660	5,281	592,636,830	5,422	624,624,460	5,423	623,580,504
管外 計	1,636	148,644,689	1,109	127,598,260	983	117,288,370	1,040	123,909,160	742	83,196,620
合 計	6,220	566,617,150	6,664	728,645,920	6,264	709,925,200	6,462	748,533,620	6,165	706,777,124

※ 開設準備経費等を除く。

#### (4) 家庭福祉員 (昭和39年12月1日開始)

※平成27年4月より、地域型保育事業に移行。

年度	氏名	住 所	延児童数(人)
26	番場 かよ子	境南町5-5-5	36
	武内 美智子	境5-18-10	59
	立澤 朱美	境5-7-2-104	60
	鈴木 かすみ	八幡町3-5-9-105	60
	橋本 由紀子	吉祥寺南町1-32-5	36
	小泉 佳子	中町2-6-2-101	36
	水野 寿美子	御殿山1-9-4	32
	福田 睦子	吉祥寺本町3-18-10	60
	佐藤 喜世子	西久保3-9-12-102	36
	合 計		415

#### (5) グループ保育事業 (平成22年11月1日施行)

年度	施設名	住所	延児童数(人)	補助額(円)
26	とことこ保育室にことこ	関前3-41-14-105	186	11,823,850
	ひまわり保育室みどり	緑町2-3-B8-104	109	8,757,000
	ひまわり保育室さくら	桜堤1-2-14-103	120	9,945,800
	どんぐり保育室	桜堤1-2-19-101	118	9,565,100
	ひまわり保育室まあーる	桜堤2-1-29 桜堤児童館2F	164	18,963,000
	とことこ保育室みいとこ	関前3-41-14 HOUYA101	114	8,718,000
	吉祥寺南町すみれ保育園	吉祥寺南町3-6-2アビタワン1F	173	17,410,368
	すくすく泉いずみのおうち	吉祥寺本町3-27-17	82	6,283,550

年度	施設名	住所	延児童数(人)	補助額(円)
26	みらいえ保育園吉祥寺	吉祥寺本町2-4-14 吉祥寺第一ホテル1F	75	5,649,750
	エムズナーサリーひだまりルーム武蔵境	境南町3-14-6 山桃ビル1F	66	5,102,650
	合 計		1,207	102,219,068
27	すくすく泉いずみのおうち	吉祥寺本町3-27-17	106	8,917,850
	合 計		106	8,917,850
29	マミー吉祥寺北保育園	吉祥寺北町1-10-2 GRANZ ビル1階	290	38,761,744
	マジオたんぼ保育園吉祥寺	吉祥寺本町2-10-5 三慶ビル4階	100	17,167,400
	合 計		390	55,929,144
30	八丁はなみずき保育園	中町2-21-14-103 ウェストコート	104	15,683,650
	合 計		104	15,683,650

※開設準備経費を除く。

※平成26年度までに開設した施設は、平成27年4月より地域型保育事業に移行。

※すくすく泉は、平成28年4月より地域型保育事業に移行。

※マミー吉祥寺北保育園、マジオたんぼ保育園吉祥寺は、平成30年4月より認証保育所に移行。

※八丁はなみずき保育園は、平成30年11月より認証保育所に移行。

(6) 認可外保育施設等援助経費補助金支給状況 (昭和60年4月1日開始)

		補助金額				
		26	27	28	29	30
認 証	風の子保育園	2,820,000	4,929,000	3,319,000	4,282,000	4,449,000
	すみれ保育室	3,180,000	2,094,500		54,000	794,000
	かっぱの家保育所	3,840,000	2,991,750	312,000	2,212,000	2,212,000
	武蔵野プチ・クレイシュ	1,584,000	205,750			
	マミーナ武蔵野	3,408,000	2,342,000	837,000	1,388,000	2,582,000
	ポピンズナーサリースクール吉祥寺	2,950,000	3,247,000	219,000	1,017,000	451,000
	ポピンズナーサリースクール武蔵野タワーズ	2,842,000	1,888,000			
	日生吉祥寺保育園ひびき	3,357,000	3,070,000	434,000		
	中町すみれ保育園		3,967,000	1,813,000		
合 計		24,431,000	24,735,000	6,934,000	8,953,000	10,488,000

<認証保育所>

・施設の賃借料(家賃)に要する経費

※保育室から移行した認証保育所 …… 一施設(月額)家賃の半額を限度

※その他の認証保育所 …… 市の基準に該当する施設に対して、月額家賃を当該面積で除し、1㎡あたり1,500円を限度

※平成27年度より運営費の加算項目に賃借料加算が創設されたことを受け、上記計算根拠から算出された補助金額から賃借料加算分(認証保育所運営費等補助額)を除いた額を支給。平成28年度の単価改定において、賃借料加算が大幅に増額されたことを受け、支給額は減少している。

(7) 病児・病後児保育事業 (平成13年4月開始)

施設名	年度	延児童数	委託料
病後児保育室ラポール	26	254	8,727,478
	27	296	8,320,050
	28	347	8,326,050
	29	309	8,320,050
	30	284	8,320,050
病児・病後児保育室プチあんず	26	616	7,400,000
	27	577	10,072,250
	28	608	10,162,750
	29	566	10,072,250
	30	521	10,072,250

※減分は除く。

17. 緊急一時保育事業 (昭和 60 年 5 月 1 日開始)

(人)

施設名	定員 (人)	対象年齢 (歳)	年 度				
			26	27	28	29	30
すみれ保育室	3	0～2	1	-	1	1	0
中町すみれ保育園	3	0～2	-	2	4	5	0
武蔵境すみれ保育園			-	2	2	3	1
とことこ保育室にことこ	3	0～2	6	0	-	-	-
市立保育所		3～5	4	5	5	0	0
合 計			13	13	12	9	1

※とことこ保育室にことこでの事業は平成 27 年度で終了。

18. 一時保育事業 (昭和 60 年 6 月 1 日開始)

(人)

施設名	年 度				
	26	27	28	29	30
桜堤保育園	858	1,014	972	929	1,058
境南第2保育園	729	652	793	876	1,000
南保育園	890	767	731	846	901
西久保保育園	927	732	1,003	1,019	927
精華第二保育園	460	946	923	1,043	556
北町保育園	-	662	1,268	1,252	1,081
みんなのとことこ	-	-	-	-	1,516
合 計	3,864	4,773	5,690	5,965	7,039

- ※ 南保育園は、平成 19 年 5 月より実施。
- ※ 精華第二保育園は、平成 22 年 10 月より実施。
- ※ 北町保育園は、平成 27 年 7 月より実施。
- ※ みんなのとことこは、平成 30 年 4 月より実施。
- ※ 人数は年間延利用人数。

19. 年末保育事業 (平成 17 年度開始)

(人)

施設名	年 度				
	26	27	28	29	30
境 保 育 園	15	26	29	34	8
吉祥寺保育園	31	50	24	15	11
合 計	46	76	53	49	19

※ 人数は年間延利用人数

## 20. 認可外保育施設入所児童保育助成

(昭和47年4月1日開始)

市内外の認可外保育施設（家庭福祉員・グループ保育室等を含む）を利用している保護者に対する助成金

年度	区分	延人数	延月数	助成額	単価（月額）	
					3歳未満児	3歳以上児
26	管内施設	1,060	4,036	62,305,000	単価は次項【単価表】参照	
	管外施設	362	1,416	22,176,000		
	家庭福祉員	98	368	6,260,000		
	グループ保育室	282	1,013	18,265,000		
	合計	1,802	6,833	109,006,000		
27	管内施設	842	4,742	98,227,000	支給基準・支給基準を変更。 詳細は【階層別 助成額上限表 (月額)】参照	
	管外施設	138	750	13,718,000		
	合計	980	5,492	111,945,000		
28	管内施設	801	4,613	91,535,000		
	管外施設	130	687	14,607,000		
	合計	931	5,300	106,142,000		
29	管内施設	840	5,375	114,772,000		
	管外施設	135	844	19,886,000		
	合計	975	6,219	134,658,000		
30	管内施設	811	5,084	111,094,000		
	管外施設	89	575	14,009,000		
	合計	900	5,659	125,103,000		

※平成25年度からグループ保育室を対象に追加。

※平成27年度の新制度移行に伴い、家庭福祉員については、認可外保育施設から認可施設に移行。

※平成28年度については管内にグループ保育室は存在せず、また管外においても使用実績はないため削除。

※平成26年度は3回に分けて支給していたが、平成27、28年度は2回に変更しており、延べ人数が減少。

### 【単価表】

平成25年度から対象児童の属する世帯の認可保育料階層区分に応じて、助成金に上限額を設定

市基準階層	A・B ・C1～C3	D1～D15	D16～D19	D20～D24
所得税額など	所得税額0円 市町村民税非課税	所得税額 35万円未満	所得税額35万円 以上～70万円未満	所得税額 70万円以上
0～3歳児未満	30,000円	20,000円	10,000円	0円
3歳児～5歳児	30,000円	20,000円	10,000円	10,000円
第2子加算	5,000円	5,000円	5,000円	5,000円
第3子加算	10,000円	10,000円	10,000円	10,000円

### 【階層別 助成額上限表(月額)】

対象児童が特定保育施設及び特定地域型保育事業の施設に入所した場合の保育料と認証保育所へ支払っている基本保育料との差額を、下記上限額の範囲で助成する

階層区分	第1子分		第2子以降分	
	0～2歳	3～5歳	0～2歳	3～5歳
A	50,000円	50,000円	50,000円	50,000円
B				
C				
D1～4	40,000円	40,000円	45,000円	45,000円
D5～10	30,000円	30,000円	35,000円	40,000円
D11～17	20,000円	30,000円	30,000円	35,000円
D18～21	10,000円	25,000円	25,000円	30,000円
D22・23	5,000円	15,000円		
D24	0円	10,000円		

— 武蔵野市認可外保育施設入所児童保育助成金交付要綱 —

## 21. 子育て支援事業

### (1) プレママのひろば

実施保育園	26年度		27年度		28年度		29年度		30年度	
	開催回数	参加人数	開催回数	参加人数	開催回数	参加人数	開催回数	参加人数	開催回数	参加人数
千川	10	5	9	4	8	1	6	2	6	2
南	9	10	5	5	9	7	7	3	11	5
桜堤	2	4	7	4	1	1	1	1	7	0
境	10	4	14	11	14	5	14	5	14	3
境南	9	12	19	15	15	17	11	5	5	7
北町	3	6	5	11	3	5	5	9	4	8
吉祥寺	11	14	13	10	11	10	13	5	6	3
東	10	7	10	10	4	7	5	7	2	2
境南第2	10	3	8	1	7	7	2	4	2	3
西久保	6	6	6	3	9	8	9	4	2	5
武蔵野赤十字	6	16	6	5	6	4	6	5	6	3
合計	86	87	102	79	87	72	79	50	65	41

※平成17年度より実施。

※千川、桜堤、吉祥寺は平成19年度より実施、平成20年度より市立保育所で実施。

※平成21年度より西久保保育園で実施。

※平成22年度より武蔵野赤十字保育園で実施。

### (2) あかちゃんのひろば

実施保育園	26年度		27年度		28年度		29年度		30年度	
	開催回数	参加延べ組数	開催回数	参加延べ組数	開催回数	参加延べ組数	開催回数	参加延べ組数	開催回数	参加延べ組数
千川 (出張支援)	10	63	9	51	8	63	9	65	5	12
南	9	111	9	76	9	65	7	42	6	15
桜堤	10	75	7	56	7	47	9	112	9	61
境	10	78	14	80	14	69	14	36	14	37
東	10	65	10	54	15	95	7	54	7	36
境南	18	117	19	118	9	72	11	76	13	35
北町	12	177	11	157	11	114	7	98	10	67
境南第2	10	58	8	48	10	72	7	70	5	32
吉祥寺	11	134	13	110	7	41	13	67	6	34
西久保	9	76	6	32	6	27	6	30	5	22
武蔵野赤十字	7	49	6	47	6	42	6	32	6	29
合計	116	1,003	112	829	102	707	96	682	86	380

※平成17年度より実施

※千川保育園は関前コミュニティセンターへの出張支援

(3) その他の子育て支援事業

- 園庭開放
- プール開放
- 季節行事（運動会、七夕、芋掘り、焼き芋など）
- 育児講座

22. 各種研修

	概 要	平成 30 年度	
		開催回数	参加延人数
全 体 研 修	市全体の保育の質を高めるため、認可保育所、認証保育所等の全職員を対象とした研修。	4	1,173
園 内 研 修	保育実践やスキルを園全体で共有するための研修。	79	1,378
課 題 別 研 修	各保育所から1名ずつ参加し、職員自身がテーマ設定から行う。人材育成を目的にした研修。	18	180
園長・副園長研修	リーダー層の充実を図り、保育園の組織マネジメント、中堅層保育士を育てていくことをテーマとした研修。	9	144
夏 期 研 修	保育実践力やスキルを高めるために参加する、外部の専門研修。	23	47

※全体研修については、市内保育施設関係者を含む。課題別研修、園長・副園長研修は、民間保育所職員を含む。

## 23. 武蔵野市保育施策の沿革

年	国の動き	武蔵野市の動き
1947 (昭 22) 年	児童福祉法公布 (翌年施行) (託児所を保育所として位置付ける)	
1948 (昭 23) 年	児童福祉施設最低基準制定	都立吉祥寺保育園開園
1951 (昭 26) 年		武蔵野赤十字保育園開園 (民設民営、市は土地・建物を貸与)
1953 (昭 28) 年		私立西久保保育園開園
1955 (昭 30) 年		武蔵野市最初の市立保育園として関前保育園開園 (現在の千川保育園)
1956 (昭 31) 年		市立武蔵野保育園開園 (現在の南保育園)
1958 (昭 33) 年	措置費、保育単価制度・新徴収基準額制度発足	
1961 (昭 36) 年	入所措置基準の制定	
1962 (昭 37) 年	産休代替職員制度発足	市立桜堤こどもの園開園 (現在の桜堤保育園)
1964 (昭 39) 年		家庭福祉員 (保育ママ) 事業実施 (市民社協)
1965 (昭 40) 年	「保育所保育指針」通知施行	
1968 (昭 43) 年	小規模保育所制度 (過密地域) 発足	武蔵野赤十字保育園の設置主体を市に変更 (民設民営→公設民営)
1969 (昭 44) 年	乳児保育特別対策実施	保育相談員配置
1971 (昭 46) 年		市立境保育園開園
1972 (昭 47) 年		市立東保育園開園
1973 (昭 48) 年		私立精華保育園開園
1975 (昭 50) 年		市立境南保育園開園
1976 (昭 51) 年	病休代替制度発足	市立千川保育園八幡町へ移転
1978 (昭 53) 年		市立北町保育園開園
	障害児保育事業現行制度に変更 (S49 試行的実施)	市立境南第 2 保育園開園
		私立ふじの実保育園開園
1981 (昭 56) 年	無認可保育施設の指導基準制定	障害児保育事業実施
	延長保育特別対策の実施	
1982 (昭 57) 年	年度途中入所制度の実施	認可外保育室運営費助成制度創設
	小規模保育所制度の拡大 (低年齢児を主とした保育所)	(ありんこ保育会、かっぱの家保育所、すみれ保育室)
1983 (昭 58) 年	ベビーホテル対策に対する調査結果報告	風の子保育室 (認可外保育室) 開所
1985 (昭 60) 年	保育所措置費国庫負担割合 7/10 に変更	市立桜堤保育園、現在地に移転
		都立吉祥寺保育園、武蔵野市に移管
		認可外保育施設入所児童保育助成金制度創設
		緊急一時保育事業実施 (市民社協に委託)
		認可外保育室施設援助経費補助制度創設
1986 (昭 61) 年	保育所措置費国庫負担割合 5/10 に変更	
1987 (昭 62) 年	児童福祉施設最低基準改正	
1989 (平元) 年	保育所措置費国庫負担割合 1/2 に恒久化	
	乳児保育、延長保育制度の改正	
	保育所地域活動事業の創設	
1990 (平 2) 年	保育所保育指針の改定	
	一時的保育事業の創設	
1991 (平 3) 年		
1992 (平 4) 年	育児休業法施行	市正規職員、4 週 8 休に入る
		市立保育園、週休嘱託保育士を配置
1994 (平 6) 年	「エンゼルプラン」を策定	
	延長保育及び長時間保育サービス事業を時間	
	延長型保育サービス事業に再編成	
	在宅保育サービス事業を創設	
1995 (平 7) 年	緊急保育対策等 5 か年事業を実施	
	・低年齢児保育促進事業を創設	
	・開所時間延長促進事業を創設	
	・乳児保育や多子世帯の保育料を軽減	
	・地域子育て支援センター事業を創設 等	
	夜間保育の一般化 (S56～モデル実施)	
1996 (平 8) 年		市立保育園全園延長保育開始 (19 : 00 まで)
		市立保育園早朝嘱託保育士配置

年	国の動き	武蔵野市の動き
1997 (平 9) 年	家庭支援推進保育事業を創設  児童福祉法等の一部改正(施行は平成 10 年 4 月) 市町村の措置による保育所入所の仕組みを保護者が保育所を選択できる仕組みに改めた。	市立保育園産休明け保育開始 (境南・吉祥寺保育園、受入れ各 3 名) 障害児保育指定園 1 園増(南保育園) 市立保育園土曜日特例保育時間延長 (16:30→18:00) 市立境保育園改築移転 (定員増: 0 歳児 6 名、1 歳児 10 名) 市立保育園幼児定数変更 南・境・北町(3・4・5 歳) 千川・境南(3・4 歳)・桜堤(3 歳)の定員を 20 名に変更 保育料改正
1998 (平 10) 年	短時間保育士の導入、調理業務委託許可 乳児保育の一般化(配置基準 3:1 を設定) 延長保育・一時保育の自主事業化 定員の弾力化(年度途中入所制度の拡大)	市立保育園用務一部嘱託化 民間保育所延長保育補助制度創設 市立保育園延長保育時間変更(19:00→19:15) 市立保育園 1 歳児つき嘱託保育士配置
1999 (平 11) 年	定員の弾力化拡大 少子化対策推進基本方針策定 「新エンゼルプラン」を策定 保育所保育指針改定	市立保育園障害児保育指定園 1 園増(吉祥寺)
2000 (平 12) 年	規制緩和措置実施(保育所の設置主体制限の撤廃等) 児童虐待の防止等に関する法律施行 休日保育事業一般化・家庭的保育等事業創設	市立保育園土曜日 11 時間開所実施(7:30~18:30) 「子育てプラン武蔵野」策定
2001 (平 13) 年	公立保育所の運営委託に係る主体制限の撤廃 待機児童ゼロ作戦推進を含む「仕事と子育ての両立支援策の方針について」を閣議決定 短時間保育士の割合の拡大(定員弾力化分) 定員の弾力化の拡大(年度後半の制限を撤廃) 児童福祉法の改正(認可外保育施設の届出制)	武蔵野赤十字保育園改築 こどもテンミリオンハウスあおば開設 病児保育事業開始(ポポ) 市内第 1 号認証保育所開設(現武蔵野プチクレイク)
2002 (平 14) 年	家庭的保育事業の受入可能児童数拡大(3→5 人) 7 時間以上の延長保育の創設  児童福祉施設における福祉サービス第三者評価事業の指針通知 7 時間以上の延長保育の創設	年末保育事業試行的実施  武蔵野赤十字保育園の設置主体移管 公設民営(市)→民設民営(日本赤十字社東京都支部) 私立精華保育園延長保育開始(市内全園)
2003 (平 15) 年	短時間保育士の保育士定数規制(2 割未満可)撤廃 次世代育成支援対策推進法成立 少子化社会対策基本法成立 児童福祉法改正(子育て支援事業等の規定追加)	市立保育園、副園長配置 公立保育園のあり方を考える委員会設置 緊急一時保育事業実施 風の子保育室、認証保育所へ移行 子ども SOS 支援センター設立準備担当配置 保育所入所事務保育課に移管 公立保育園のあり方を考える委員会答申
2004 (平 16) 年	「三位一体改革」による公立保育園運営費等の一般財源化	公立保育園 2 園(東、北町)で第三者評価受審 公立保育園改革計画策定 子育て SOS 支援センター開設 ありんこ保育園、認可 西久保保育園、移転(定員 10 名増、一時保育・2 時間延長・産休明け保育も実施) 公立園での一時保育事業試行(桜堤、境南第 2) 公立、私立全園で障害児受入れ可能な体制へ 公立保育園保育士長期派遣研修実施 公立保育園で 2 階保育士、0 歳定員 9 名以上分の加配保育士を廃止 公立保育園調理一部嘱託化



年	国の動き	武蔵野市の動き
2005 (平 17) 年	次世代育成支援対策交付金 (ソフト交付金) への移行	公立保育園用務全園嘱託化 公立保育園事務嘱託を全園配置 すみれ保育室、移設し認証保育所へ移行 公立保育園改革評価委員会設置 産後支援ヘルパー事業試行 テンミリオンハウス花時計開設 (3月) 公立保育園栄養士を全園配置 (4月) 子育て支援事業「プレママのひろば」、「あかちゃんひろば」を実施 年末保育事業本格実施
2006 (平 18) 年	就学前の子どもに関する教育、保育等の総合的な提供の推進に関する法律成立	「食のガイドライン」作成 精華保育園、産休明け保育開始 認証保育所「ポピンズナーサリースクール武蔵野」開所 (9月)
2007 (平 19) 年		待機児緊急対策本部設置 (4月) (8月まで) 「かっぱの家保育所」移転し認証保育所へ移行 (7月) 都保育所運営費の交付金化に伴う、民間認可保育園に対する運営費の改正 公立保育園 (南) で一時保育事業の試行開始
2008 (平 20) 年	子どもプラン推進地域協議会設置 (11月)	公立保育園改革評価委員会答申 認証保育所「マミーナ武蔵野」開所 (4月) 南・桜堤・千川・北町保育園で待機児対策として0歳と1歳の定員について見直し運用を実施 (4月) 病児保育室「ポポ」開所 (5月) 病後児保育室「ラポール」開所 (6月) 認証保育所「ポピンズナーサリースクール吉祥寺」開所 (9月)
2009 (平 21) 年		認証保育所「武蔵境すみれ保育園」開所 (3月)
2010 (平 22) 年	第2期子どもプラン推進地域協議会設置 (7月)	私立精華第二保育園開園 (12月) 認証保育所「ポピンズナーサリースクール武蔵野タワーズ」開所 (4月) 保育園アドバイザー配置 (4月) 病児・病後児保育室「プチあんず」開所 (7月) グループ保育室「にことこ」開所・ 「虹・空・野原」開所 (11月) (グループ保育室試行事業は平成24年3月に終了)
2011 (平 23) 年		千川・北町保育園の管理運営を子ども協会へ移管 (4月) 緊急一時保育施設「風の子保育室」契約解除し「グループ保育室にことこ」を契約 (4月)
2012 (平 24) 年	子ども・子育て支援法一部施行 (8月)	障害児保育0歳児を試行 (4月) 緊急待機児対策としてグループ保育室 (ひまわり保育室「みどり」、「さくら」) の2施設を開所 (5月) 保育のガイドライン策定 (3月) 保育コンシェルジュ配置 (4月) 緊急待機児対策としてグループ保育室 (どんぐり保育室) を開所 (4月) 保育料の見直し検討を保育料審議会へ諮問 (7月) 保育のガイドライン保育部会設置 (9月) 保育料審議会より答申 (11月) 認可保育所保育料の条例化及び改定を議決 (12月)

年	国の動き	武蔵野市の動き
2013 (平 25) 年	<p>子ども・子育て支援新制度の基本指針・基準等の検討開始(子ども・子育て会議設置(4月)、子ども・子育て会議基準検討部会設置(5月))  待機児童解消加速化プラン策定(4月)  第3期子どもプラン推進地域協議会設置(8月)  教育・保育施設等における重体事故の再発防止策に関する検討会設置(9月)</p>	<p>認証保育所「グローバルキッズコトニア吉祥寺園」開所(3月)  認可保育園待機児緊急対策本部設置(3月)  認可保育所保育料を改定(4月)  障害児保育年齢制限の撤廃(4月)  南保育園 産休明け保育開始(4月)  桜堤・東・境南第2保育園の管理運営を子ども協会へ移管(4月)  北町保育園、園舎建替えによる定員増(4月)  境保育園・東保育園における、3歳児定員の弾力化(4月)  境こども園代替事業開始(4月)  認可外保育施設入所児童保育助成金制度改正(4月)  認可外保育施設入所児童保育助成金一部改訂(6月)  緊急待機児対策としてグループ保育室(ひまわり保育室「まあーる」)を開所(7月)  市内初の認定こども園「境こども園」開所(12月)  緊急待機児対策としてグループ保育室(とことこ保育室みいところ)を開所(3月)  保育上の安全確保及び危機管理マニュアル策定(3月)</p>
2014 (平 26) 年		<p>組織改正により幼稚園業務が移管されることに伴い、保育課が子ども育成課となる(4月)  保育園アドバイザーを2名に増員(4月)  保育コンシェルジュを2名に増員(4月)  緊急待機児対策としてグループ保育室(吉祥寺南町すみれ保育園)を開所(4月)  ひまわり保育室「まあーる」の桜堤児童館2階への移転及び定員の拡大。(4月)  認証保育所「グローバルキッズ武蔵境園」開所(4月)  公立保育園等における3歳児定員の弾力化(4月)  保育料の見直し検討を保育料審議会へ諮問(5月)  認証保育所「キッズガーデン武蔵野関前」開所(6月)  認証保育所「日生吉祥寺保育園ひびき」開所(7月)  グループ保育室「すくすく泉いずみのおうち」開所(8月)  武蔵野市保育の必要性の認定の基準に関する条例を制定(9月)  武蔵野市特定教育・保育施設及び特定地域型保育事業の運営に関する基準を定める条例を制定(9月)  武蔵野市家庭的保育事業等の設備及び運営に関する基準を定める条例を制定(9月)  まちなの保育園 吉祥寺を開所(10月)  認証保育所「風の子保育園」開所(風の子保育室から移転)(10月)  グループ保育室「みらいえ保育園吉祥寺」開所(11月)  保育料審議会より答申(11月)  グループ保育室「エムズナーサリーひだまりルーム武蔵境」開所(12月)  武蔵野市特定教育・保育施設及び特定地域型保育事業の利用者負担に関する条例を制定(12月)  第四次子どもプラン武蔵野策定(3月)</p>
2015 (平 27) 年	<p>子ども・子育て支援新制度施行(4月)</p>	<p>ニチイキッズ武蔵野やはた保育園を開所(4月)  地域型保育事業(家庭的保育事業7施設、小規模</p>

年	国の動き	武蔵野市の動き
2016 (平 28) 年		保育事業 10 施設) 認可 (4 月) 認証保育所「中町すみれ保育園」開所 (4 月) 保育アドバイザーを 3 名に増員 (4 月) 保育コンシェルジュを 3 名に増員 (4 月) 認可外保育施設入所児童保育助成金改正 (4 月) 北町保育園一時保育開始 (7 月) 武蔵境コスモ保育園を開所 (4 月) グローバルキッズ武蔵境園が認証保育所から認可 保育所へ移行 (4 月) 小規模保育事業 4 施設「みらいえ保育園吉祥寺南」 「ひかり保育園武蔵境」「マミーぼぷら保育園」 「チャイルドホーム武蔵境」を開所 (4 月) 家庭的保育事業「家庭的保育室 e-room」開所 (8 月)
2017 (平 29) 年	子育て安心プラン策定 (6 月)	精華第一保育園 (旧: 精華保育園) が中町 2 丁目 へ移転及び定員拡大 (4 月) キッズガーデン武蔵野関前が認証保育所から認可 保育所へ移行 (4 月) 小規模保育事業「カルガモ第 2 保育室」開設 (4 月) 特別養護老人ホーム「とらいふ武蔵野」内に事業 所内保育事業「ベリールーム」開設 (4 月) グループ保育室「マミー吉祥寺北保育園」開所 (4 月) 認証保育所「ポピンズナーサリースクール武蔵境」 「ピノキオ幼児舎吉祥寺園」開所 (4 月) 保育施設整備担当課長設置 (4 月) 保育アドバイザーを 4 名に増員 (4 月) 保育コンシェルジュを 4 名に増員 (4 月) 認証保育所「むくむくみらい」開所 (7 月) グループ保育室「マジオたんぼ保育園吉祥寺」 開所 (11 月)
2018 (平 30) 年		認可保育所「境南すみれ保育園」「ういず吉祥寺 第一保育園」「ういず吉祥寺第二保育園」「マミ ー吉祥寺東保育園」「ひまわり保育園」開所 (4 月) 小規模保育事業「とことこ保育室みんなのとこと こ」開所 (「とことこ保育室にことこ」と「とこ ことこ保育室みいところ」を統合) (4 月) 認証保育所「マミー吉祥寺北保育園」「マジオた んぼ保育園吉祥寺」(グループ保育室からの移 行)「ピノキオ幼児舎吉祥寺第 2 園」開所 (4 月)、 中町第 2 すみれ保育園開所 (10 月) グループ保育室「八丁はなみずき保育園」開所 (4 月)、認証保育所へ移行 (11 月)
2019 (令元) 年	幼児教育・保育無償化 (10 月)	認可保育所「中町すみれ保育園」(認証保育所か らの移行)「武蔵野もみじの森保育園」「このえ 武蔵境保育園」開所 (4 月) 認証保育所「キッズいながき保育園吉祥寺」開所 (4 月) 病児・病後児保育室「いながき」開所 (4 月)

---

武蔵野市保育概要  
2019

令和元年9月発行

編集 武蔵野市子ども家庭部子ども育成課  
〒180-8777 武蔵野市緑町2-2-28  
0422-60-1854

---