

武蔵野市健康福祉部地域支援課 TEL:0422-60-1941

社会福祉法人武蔵野市民社会福祉協議会 ボランティアセンター武蔵野

TEL:0422-23-1170 FAX:0422-23-1180

〒180-0001 武蔵野市吉祥寺北町1-9-1(1階)

Eメール vcm@shakyou.or.jp



平成28年度登録シニア支え合いサポーターの皆さま

武蔵野市シニア支え合いポイント制度がスタートして、約半年が経ちました。

シニア支え合いサポーターの皆さまには、様々なボランティア活動の場面でご活躍いただいていることと思います。

さて、この度「武蔵野市シニア支え合いポイント制度ニューズレターvol.1」を発行させていただくこととなりました。ニューズレターでは、シニア支え合いサポーターとして登録していただいた皆さまの声や活動状況等をお知らせしていきます。

今回、以下のものを同封していますので、ご確認ください。

- ①武蔵野市シニア支え合いポイント還元申請書
- ②ボランティア保険加入確認証(兼)保険料受領書
- ③協力施設・団体一覧



ポイント還元のご案内

ポイント還元期間

平成29年4月3日(月)～4月28日(金)

(9時～17時 土・日・祝日除く)

武蔵野市シニア支え合いポイント事業で、平成29年3月31日までに取得したポイントの交換を上記期間にて行います。

☆介護保険料の納付を滞納している方は、ポイントを還元することができません！

ご案内は2面につづきます

ポイント還元の方法

■申請に必要なもの

- ・ポイント手帳
- ・シニア支え合いポイント還元申請書
- ・印鑑



還元申請書は、同封
させていただきます
おります！



■申請方法

申請に必要なものを、ボランティアセンター武蔵野窓口にお持ちください。

- * 郵送による申請は受け付けておりません。
- * 還元申請書の提出時に平成29年度の手帳を交付します。

■還元内容 人間ドック利用助成券が加わりました！

- ①武蔵野市民社会福祉協議会への寄付
(地域で福祉活動を行う団体の活動資金となります。)
- ②市内産野菜等引換券
- ③人間ドック利用助成券
- ④図書カード
- ⑤QUOカード

- * ①寄付を選択した場合は、残りのポイントで②・③・④・⑤から1つを選択することができます。
- * ポイント還元相当額に満たないポイントは、9ポイントを上限に翌年度に繰り越すことができます。

■還元品のお渡し方法

- ・「②市内産野菜等引換券」と「③人間ドック利用助成券」は還元申請時に窓口にてお渡し致します。
- ・「④図書カード」と「⑤QUOカード」は後日、簡易書留でお届けします。
* 5月下旬に発送予定です。

■介護保険料納付状況の確認について

介護保険料のお支払いの確認のため、還元までに日数をいただく場合があります。あらかじめご了承ください。

ボランティア保険のご加入について

平成 28 年度のボランティア保険の加入期間は、平成 29 年 3 月 31 日までとなります。

平成 29 年度のボランティア保険については武蔵野市民社会福協議会で団体加入を致しました。「ボランティア保険加入確認証（兼）保険料受領書」を同封いたしましたので、大切に保管してください。

☆基本コース A プランに加入しています。

☆ご加入は 1 名 1 口です。今まで他の団体で加入されていた方は、ご加入は不要です。

お知らせ

🍀 平成 29 年度手帳を受け取る前の 4 月活動分スタンプについて

平成 28 年度の手帳に押し続けていただけてください。平成 29 年度手帳交付時に繰越ポイント分と合わせてスタンプを押して、新しい手帳をお渡し致します。

🍀 還元申請を希望しない方への平成 29 年度手帳交付について

ボランティアセンター武蔵野にて平成 29 年度の手帳をお渡しいたします。

🍀 協力施設・団体が拡大します！

平成 29 年 4 月 1 日より、シニア支え合いサポーターの皆さまがご活躍していただける協力施設及び団体が拡大します。以下の 3 施設・団体が新たな活動場所となります！詳細は別紙「協力団体・施設一覧」をご覧ください。

☆高齢者総合センター（緑町）

☆テンミリオンハウス月見路（吉祥寺北町）

☆境南地域社協（境南町）

今後もご協力いただける施設・団体を拡大し、活動機会の充実を図っていきます！

🍀 サポーターリングの配布について

シニア支え合いサポーターの証しとして、「サポーターリング」をお渡ししています。平成 28 年度にシニア支え合いサポーターとして登録していただいた皆さまには、還元申請の際にボランティアセンター武蔵野にてお渡し致します。

平成 28 年度シニア支え合いサポーター報告

報告

65 歳以上の皆さんが社会活動に積極的に参加をすることで、いつまでも健康でいられることを目的とした、「武蔵野市シニア支え合いポイント制度」が平成 28 年 10 月よりスタートし、約半年が経過しました。

制度開始に先駆けて、説明会兼研修会を平成 28 年 9 月から 12 月にかけて計 8 回実施し、162 名の方々にご参加いただきました。この説明会に参加することで、「シニア支え合いサポーター」としての活動が可能となります。162 名の参加者のうち、141 名の方にサポーターとしてご登録いただきました。登録後は、「シニア支え合いサポーター」として協力施設・団体での活動が始まっています。サポーターの皆さまのご活躍を期待しております！



窓口のご案内

武蔵野市役所健康福祉部地域支援課 (制度に関すること)

電話: 0422 - 60 - 1941 (ダイヤルイン)

受付時間: 月曜～金曜日 (祝日・年末年始を除く)

午前 8 時 30 分～午後 5 時まで

活動に関するご相談は、ボランティアセンター武蔵野まで！

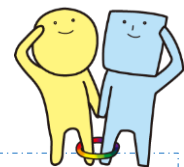
武蔵野市民社会福祉協議会・ボランティアセンター武蔵野

(ポイント還元・活動内容に関すること)

電話: 0422-23-1170

受付時間: 月曜日～土曜日 (祝日・年末年始を除く)・午前 9 時～午後 5 時まで

* 但し、土曜日は還元手続きを受け付けておりません。



アクセス

徒歩: JR 中央線
吉祥寺駅より 10 分

バス

☆ 吉祥寺駅北口方面より

(関東バス)

「武蔵野八幡宮」(地図 B) 下車 徒歩 2 分

(ムーバス)

北西循環「八幡前」下車 徒歩 2 分

☆ 桜堤: 関前方面より

(関東バス)

「武蔵野八幡宮」(地図 A) 下車 すぐ



※シニア支え合いポイント事業は、武蔵野市民社会福祉協議会が武蔵野市から委託を受けて実施しております。