

●武蔵野市ホームページ  
<http://www.city.musashino.lg.jp/>  
携帯電話版は末尾に m/ を。



紙面から

- 特集 財政状況のあらまし ..... ⑧
- 「武蔵野市内駅伝競走大会・武蔵野市民健康マラソン大会」の愛称決定... ②
- 男女平等の推進に関する条例ガイドブックができました... ②
- 第3期健康福祉総合計画「中間のまとめ」ができました... ③

発行 ● 武蔵野市 編集 / 総合政策部秘書広報課 〒180-8777 武蔵野市緑町2-2-28 代表電話 ☎0422-51-5131

## 市長が施政方針を表明

11月22日開会の市議会定例会において、松下玲子市長が今後の4年間を展望し、市政運営の基本的な考え方や主要な施策について、施政方針演説を行いました。以下はその要旨です / 企画調整課 ☎60-1801

### 重要課題

本市が直面している重要課題は、大きく分けて二つあると考えます。

一つは少子高齢社会への対応です。ここ数年、本市の出生数は増えていますが、将来を見据えて対策を講じねばなりません。保育園の待機児童ゼロの実現や、妊娠期からの切れ目のない支援などを着実に実施する必要があります。また、年を重ねても住み慣れた

地域で安心して住み続けることができる超高齢社会対策への取り組みも必要です。

二つ目は、老朽化したインフラ整備への取り組みです。時代のニーズを捉え、さらに魅力的なまちづくりへ向けて、計画的に進めます。水道事業は、将来にわたり災害時でも安定して供給できるよう、都営水道一元化の早期実現を目指します。



松下玲子市長

### 基本姿勢

市政運営における基本姿勢は対話です。多様性を活かし、違いも認め合い、対話と議論を重ねて、市政運営に取り組みます。わかりやすい市政情報の発信を進め、来年度着手する第六期長期計画の策定や吉祥寺グランドデザインの改定など、より一層市民参加を進めるとともに、自治基本条例の制定に力を尽くし、より開かれた市政運営を図っていきます。

### 基本施策

#### 1 子ども子育て応援宣言のまち

子育てするなら武蔵野市と評価されるような、これまで以上に子育てしやすいまちにしていきたいです。保育園の待機児童ゼロを2年以内に実現します。子育てと仕事・介護の両立が当たり前ができる市を実現していくため、関係する皆様の理解を得ながら保育園開設を進めます。

幼稚園の入園料補助金を増額するとともに、子どもの医療費を18歳まで無料化することを国や都へ働きかけ、市としても調査研究を行い、実現に向けて取り組みます。

小中一貫教育は現在、教育委員会で検討委員会を設置し、実施の是非を検討しています。議論の行方を見守り、施設整備の観点からも意見を述べ、市の方向を定めます。

児童生徒数増加に対応して給食施設の整備を進め、食育も推進します。学校施設の更新など教育環境を向上させ、公立学校の質をさらに高めます。



0123吉祥寺

#### 2 誰もが住み慣れた地域で安心して暮らせるまち

一人暮らし高齢者への見守り体制の強化をはじめ、医療と介護を連携して受けることができる支援体制の強化、市内初の障害者支援施設の建設、グループホームの新設などを進めます。

策定中の高齢者、障害者、健康推進、地域福祉などの各計画と健康福祉総合計画は、市民の皆様の意見を反映して策定を進めます。

#### 3 個性がやく活力あるまち

アニメや漫画などのコンテンツ産業を振興し、本市の地場産業として発展させ、武蔵野発の魅力あるコンテンツで、まちのブランドイメージ向上を図ります。

市内の個性豊かな企業と連携し、市内全体の経済活性化を図ります。産業振興計画改定の中で、新たな産業政策の方向を議論していきます。

都市農地の保全を図り、市内産野菜を学校給食などで活用し、地産地消の取り組みを進めます。

#### 4 より進んだ市民参加に挑戦するまち

第六期長期計画の策定は武蔵野市方式を継承しつつ、多くの市民参加でつくっていきます。施策の評価の在り方を検討し、市民自治による計画行政をさらに発展させます。

市民参加の基本は、コミュニティでのまちづくりへの活動です。全世代が活躍できるコミュニティを目指し、新たなコミュニティ構想に向け、議論を重ねます。

#### 5 歩いて楽しいまち、安全なまち

歩行者を重視した安全な歩行空間づくりとともに、電線類等の地中化や自転車走行空間の整備を進めます。街路灯のLED化による照度アップにより、道路の安全・安心の向上などを図ります。歩いて楽しいまちにするためにも路上喫煙対策を進めます。景観まちづくりに取り組み、景観への意識を醸成します。

三鷹駅北口のまちづくりを、補助幹

線道路の完成を踏まえた新たな交通体系を基本に進めます。武蔵境は、南口駅前広場の全面的なバリアフリー化による安全・安心な広場空間の創出や周辺道路の整備を行います。吉祥寺は、南口駅前広場の整備を進めるとともに、老朽化の進んだ公会堂の建て替えなど、吉祥寺の新たな魅力創出に向けた議論を進めます。

空き家等は、管理不全などの対応や予防の対策を進め、住宅ストックとしての利用を検討します。

外環道については、安全や環境への十分な対応などを引き続き国などの事業者へ要請していき、外環の2については、地域住民の意見を十分に尊重し、都に対応を求めています。

新たな自主防災組織の設立支援や担い手の育成など地域の防災力のさらなる向上に努めます。



三鷹駅北口地区補助幹線道路

#### 6 平和と文化を創るまち

男女平等推進条例に基づき、すべての人が、性別等に関わりなく、互いの人権と能力を尊重しあい、自分らしい生き方ができるまちづくりを進めます。

多様性を認め合う社会の実現に向けて、性的少数者(LGBT)への理解を進め、パートナーシップ証明書の発行を検討します。

文化振興基本方針(仮称)を策定し、文化の視点をさまざまな事業に活かしていくとともに、文化をまちづくりにつなげていきます。コンテンツ文化や食文化などの発展につとめ、文化芸術創造都市を目指します。

東京2020オリンピック・パラリンピック競技大会やラグビーワールドカップ2019日本大会を契機に市民ス

ポーツや市民文化の醸成、ユニバーサルなまちづくりを目指します。ホストタウンとして登録したルーマニアとは、さらなるスポーツ・文化の交流を進めます。

国内外に平和の大切さを発信し、市民とともに平和の尊さ、戦争の悲惨さを伝える活動を行い、憲法を大切にする取り組みを進めます。



Sport for All ラグビー

#### 7 脱原発、緑あふれるまち

環境啓発施設のエコプラザは、多くの市民の皆様の議論をもとに施設の在り方などを決定していきます。

緑を守り、豊かにする取り組みは、これまでどおり重要課題の一つとして取り組みます。

省エネを進め再生可能エネルギーを増やし、原発に頼らない社会を目指します。



市内の街路樹

#### 8 健全財政を市民のために活かすまち

中長期にわたる公共施設や都市基盤の再整備は、公共施設等総合管理計画に沿って類型別個別施設整備計画を作り、着実に実行していきます。

行財政改革は、市民の福祉の向上、市の持続的発展を図ることを目的として取り組みます。

人口と世帯 〈平成29年11月1日現在、( )は前月比〉

人口 14万5154人(138人増) 世帯数 7万6108世帯(56増)  
●男 6万9598人(93人増) ●女 7万5556人(45人増)  
(うち外国人住民数)3035人(40人増)

むさしの-FM(78.2MHz)「マイシティむさしの」

月～金 9:30 12:15 13:30 16:45 18:30 21:30  
土 9:30 11:45 12:45 15:30 16:45 18:30  
日 9:30 11:45

ケーブルテレビ(11ch)「むさしのシティニュース」

毎日 9:30 12:00 20:30 23:00

\*放送時間が変わります。  
12月20日(水)・23日(祝) 9:30 12:00 17:15 23:00  
12月30日(土) 9:30 12:00 20:15 23:00



# お知らせ

文中の敬称略

## ■平成29年度技能功労者・産業功労者が決まりました

永年にわたり同一の職業に従事し、技能の練磨や後進の育成にあたり、市民生活の向上に貢献された方を技能功労者として、農業・工業・商業の発展に多大な貢献をされた方を産業功労者として、隔年で表彰しています／**生活経済課**☎60-1832

第35回技能功労者 11名

| 氏名   | 職種      | 居住地   |
|------|---------|-------|
| 朝倉一夫 | 配管工     | 吉祥寺本町 |
| 前田笑子 | 美容師     | 吉祥寺北町 |
| 伊澤 忠 | 理容師     | 吉祥寺南町 |
| 隅田充子 | 理容師     | 吉祥寺本町 |
| 関口廣和 | 理容師     | 境     |
| 小川喜之 | 調理師     | 吉祥寺南町 |
| 藤原文英 | 大工      | 関前    |
| 吉森道孝 | 技能職一般   | 吉祥寺本町 |
| 塩田 進 | クリーニング師 | 吉祥寺東町 |
| 三井司郎 | 自転車整備士  | 桜堤    |
| 平井重一 | 調理師     | 西久保   |

第28回産業功労者 7名

| 氏名   | 職種 | 居住地    |
|------|----|--------|
| 井口良美 | 農業 | 八幡町    |
| 高橋健一 | 農業 | 吉祥寺北町  |
| 鈴木照夫 | 工業 | 三鷹市大沢  |
| 清本正法 | 工業 | 境      |
| 小原栄蔵 | 商業 | 境      |
| 田中義一 | 商業 | 長野県伊那市 |
| 保谷昌弘 | 商業 | 吉祥寺本町  |

## ■「武蔵野市内駅伝競走大会・武蔵野市民健康マラソン大会」の愛称決定

市民の皆さんにより親しみやすい大会とするため、市制施行70周年記念として駅伝・マラソン大会の愛称募集を行いました。審査の結果、応募総数139点の中から最優秀賞・入賞各1点が決定しました。たくさんのご応募ありがとうございました。大会要項やポスターに掲載するなど広報などで活用します／**生涯学習スポーツ課**☎60-1903

|      |                          |
|------|--------------------------|
| 最優秀賞 | 「武蔵野市ロードレース」<br>溝畑茂治(中町) |
|------|--------------------------|

## ■むさしのにじいろ電話相談開設

12月8日(金)・10日(日)／午後4時～8時(予約不要)／専門相談員がセクシュアリティ全般や性自認・周囲との人間関係に関するお悩みに答えます。秘密厳守。1人30～50分程度／**相談電話**☎38-5187／**男女平等推進センター**☎37-3410



## ■環境市民会議委員決定

市の環境保全に関する基本的事項について調査・審議する同委員が決定しました／会議の開催は市ホームページなどに掲載／**環境政策課**☎60-1841

(五十音順)

|       |                     |
|-------|---------------------|
| 朝日双葉  | 公募委員(吉祥寺南町在住)       |
| 新井保志  | 市立小中学校長会            |
| 一之瀬泰子 | クリーンむさしのを推進する会      |
| 大江宏   | 亜細亜大学名誉教授           |
| 笠原輝雄  | 商工会議所               |
| 郡護    | 市環境部長               |
| 鈴木雅和  | 筑波大学芸術系名誉教授         |
| 千葉百子  | 水の学校サポーター           |
| 中山博史  | (株)東京電力パワーグリッド武蔵野支社 |
| 白田紀子  | NPO法人武蔵野自然塾         |
| 花俣延博  | 市商店会連合会             |
| 幕田航太  | 公募委員(西久保在住)         |
| 松岡昭二  | (株)東京ガス西部支店         |
| 三浦正志  | 成蹊大学理工学研究科教授        |
| 山村宜之  | 公募委員(関前在住)          |

## ■12月は滞納STOP強化月間

都と市区町村では、安定した税収確保と納税の公平性確保を目指して、12月を「オール東京滞納STOP強化月間」と位置付け、広報や催告による納税推進、差し押さえや捜索などの滞納処分など、多様な徴収対策に取り組んでいます。今後も納期内納税に協力をお願いします。◎ミニトピックス展示:11月30日(木)～12月14日(木)／市内図書館(吉祥寺図書館を除く)／税に関する図書などの展示・貸し出しほか／**国納税課**☎60-1828



## ■12月・1月は政治家の寄附禁止PR強化期間です

「贈らない! 求めない! 受け取らない!」明るい選挙の実現と選挙の公正を図るため、政治家が選挙区内の人や団体にお金や物を贈ることは法律で禁止されています。有権者が寄附を求めることも禁止されています／**選挙管理委員会事務局**☎60-1893

## ■吉祥寺北町障害者支援(入所)施設利用者選考基準説明会開催

12月14日(木) 市役所811会議室・16日(土) 障害者総合センター会議室／両日午前10時30分～11時30分／**当日、直接会場へ**／**障害者福祉課**☎60-1904

## ■未登記家屋についてお願い

登記をしていない家屋で、名義変更(相続、贈与、売買など)をした(予定している)方は、資産税課で所有者変更の手続きをしてください。手続きのない場合、平成30年度も前所有者に課税されます。今年中に取り壊した(予定している)方もご連絡ください／**資産税課**☎60-1825

## ■男女平等の推進に関する条例ガイドブックができました

4月に施行した同条例のガイドブックを作成しました／条例の解説ほか／男女平等推進センターなど市内公共施設に配架、市ホームページに掲載／**男女平等推進センター**☎37-3410



# ごみとリサイクル

クリーンセンター☎54-1221、粗大ごみ受付センター☎60-1844  
ごみ総合対策課☎60-1802(〒180-0012緑町3-1-5)

## ■クリーンセンターイベントオープンハーヴェスト

12月10日(日) 午前10時～午後3時／同センター／環境にやさしい「食」のイベント。飲食販売、屋上産野菜の試食、屋上菜園の取り組みの紹介、工場見学、おもちゃの交換会かえっこなど。詳細はhttp://mues-ebara.com/を参照／エコバッグ、マイ箸持参／共催:(株)むさしのEサービス／**当日、直接会場へ**／**クリーンセンター**



## ■粗大ごみ収集の申し込みはお早めに

年末年始は、粗大ごみ収集予約の件数が増えるため、申し込みから収集まで2週間以上かかることがあります。早めに粗大ごみ受付センターへお申し込みください。テレビ・エアコン・洗濯機・衣類乾燥機・冷蔵庫・冷凍庫・パソコンの収集はできません。販売店またはリサイクル受付センター☎042-485-1681、

パソコンはメーカーもしくはパソコン3R推進協会☎03-5282-7685にご相談ください／**粗大ごみ受付センター**

## ■2カ月に1回、家庭から出る廃食用油、土を回収しています

12月20日(水) 午前11時～午後3時／荒天中止／市役所駐車場、吉祥寺北・西部・境南・本宿コミセン(吉祥寺南町コミセンは改修工事のため2月まで中止)／土は1回100リットルまで／植物の根や石、砂など土以外のものは不可／**ごみ総合対策課**

## ■12月の燃やさないごみの収集日

| 町(丁目)名                    | 収集日            |
|---------------------------|----------------|
| 吉祥寺東町                     | 第1・3金曜 1日・15日  |
| 吉祥寺本町1丁目                  | 第1・3火曜 5日・19日  |
| 吉祥寺南町                     | 第1・3水曜 6日・20日  |
| 御殿山、吉祥寺本町2・3・4丁目、吉祥寺北町、中町 | 第2・4月曜 11日・25日 |
| 緑町、八幡町                    | 第2・4水曜 13日・27日 |
| 西久保、関前、境1・3丁目、境南町         | 第2・4木曜 14日・28日 |

\*第5週には収集はありません。

**ごみ総合対策課**

## 会議などの開催と傍聴

\*いずれの会議も傍聴できます

| 会議名                 | 日時                      | 会場         | 傍聴・議題など                                      | 申問                      |
|---------------------|-------------------------|------------|--|-------------------------|
| 小中一貫教育検討委員会         | 12月7日(木) 午後6時30分        | 市役所 802会議室 | 20名程度(先着順)                                   | 当日、直接会場へ教育企画課☎60-1972   |
| エコプラザ(仮称)検討市民会議     | 12月7日(木) 午後7時           | 市役所 812会議室 | 20名(先着順)                                     | 当日、直接会場へ環境政策課☎60-1841   |
| 自治基本条例(仮称)に関する懇談会   | 12月12日(火) 午後7時          | 市役所 412会議室 | 20名程度(先着順)／これまでの保留項目(住民投票など)について             | 当日、直接会場へ企画調整課☎60-1801   |
| 地域自立支援協議会(拡大協議会)    | 12月13日(水) 午後6時30分       | 市役所 412会議室 | 10名程度(先着順)／中間のまとめ(案)などについてほか                 | 当日、直接会場へ障害者福祉課☎60-1904  |
| 空家等対策計画(仮称)検討委員会    | 12月15日(金) 午前10時         | 市役所 412会議室 | 10名(先着順)／空家実態調査などについて                        | 当日、直接会場へ住宅対策課☎60-1905   |
| 文化振興基本方針策定委員会       | 12月15日(金) 午後6時          | 芸能劇場 小ホール  | 10名程度(先着順)／方針の柱(案)についてほか                     | 当日、直接会場へ市民活動推進課☎60-1830 |
| 子どもプラン推進地域協議会       | 12月18日(月) 午後6時30分～8時30分 | 商工会館 市民会議室 | 20名程度(先着順)／第四次子どもプラン武蔵野平成29年度上半期施策実施状況についてなど | 当日、直接会場へ子ども政策課☎60-1851  |
| 自治基本条例(仮称)に関する懇談会   | 12月20日(水) 午後7時          | 市役所 412会議室 | 20名程度(先着順)／総則、前文、基本原則について                    | 当日、直接会場へ企画調整課☎60-1801   |
| 緑の基本計画検討委員会         | 12月20日(水) 午後7時          | 市役所 811会議室 | 10名(先着順)／課題整理、視察・ワークショップの報告など                | 当日、直接会場へ緑のまち推進課☎60-1863 |
| 旧くぬぎ園跡地障害者施設整備住民説明会 | 12月26日(火) 午後7時30分       | 桜野小 多目的室   | 30名(先着順)／旧くぬぎ園跡地の障害者施設建設計画について               | 当日、直接会場へ障害者福祉課☎60-1904  |

お知らせ／ごみとリサイクル

**市政センター**▷吉祥寺 〒180-0004 吉祥寺本町1-10-7商工会館2階  
▷中央 〒180-0006 中町1-2-8  
▷武蔵境 〒180-0022 境2-10-27

☎22-1821  
☎56-3800  
☎53-2200

■「市報むさしの」は、全戸配布のほか、市の施設、JR3駅などに置いてあります。視覚障害の方のために、音声版「声の市報」も作成しています／**秘書広報課**☎60-1804



武蔵野・三鷹市合同防犯パトロール参加学生募集

12月11日(月)午後5時30分~7時/集合場所:吉祥寺駅北口駅前広場/平成25年度より両市が接する、防犯の目が行き届きづらいため犯罪者に狙われやすい傾向がある市境で、合同防犯パトロールを実施しています。4回目となる今回は学生主体で実施します/参加団体:市、警察署、地域防犯団体など/申・問 12月7日まで(当日受付可)に安全対策課☎60-1916へ。

歳末たすけあい・地域福祉活動募金にご協力をお願いします

12月中、民生児童委員や赤十字奉仕団、地域社協など地域のボランティアの方々が、各家庭へ募金のお願いに伺います。各市政センター・コミセン(緑町、けやき、吉祥寺南町、吉祥寺西・関前分館を除く)に募金箱を設置します。募金は市内の地域福祉活動や、支援を必要とする世帯への見舞金として活用します。昨年度は670万3078円の募金をいただきました/問 市民社協☎23-0701

ねずみ侵入防止対策講習会

12月14日(木)市役所812会議室・15日(金)公会堂第三会議室/午後2時~4時/両日同内容/ねずみやハクビシンなどの住宅侵入被害を減らすための対策について、専門家による解説・相談、啓発品の配布/東京都ペストコントロール協会/無料/問 当日、直接会場へ/問 環境政策課☎60-1842

子どもの学習支援事業

子どもの社会的自立を促し、貧困の連鎖の防止を目的に小・中学生の基礎学力の向上を目指した補習教室による学習支援を実施/経済的に困窮する家庭で、学習支援が必要な小学3年生~中学生/国語・算数(数学)・英語の3教科の補習など。吉祥寺・中町・桜堤の3教室/無料(収入・資産要件あり)/問 生活福祉課☎60-1254

TOKYO交通安全キャンペーン

12月1日(金)~7日(木)/スローガン「やさしさが走るこの街この道路」、重点目標①子どもと高齢者の安全な通行の確保と高齢運転者の交通事故防止②自転車の交通事故防止③二輪車の交通事故防止④飲酒運転の根絶⑤違法駐車対策の推進/問 都青少年・治安対策本部交通安全課☎03-5321-1111、武蔵野警察署☎55-0110、交通対策課☎60-1859

新小学1年生の入学準備金(就学援助費制度)の申請はお済みですか

小学校入学前の学用品購入費用のための「新入学学用品費4万600円」について、小学校入学前の申請を受け付けています/平成30年4月に国公立小学校の1年生となる子どものいる世帯(所得制限などの要件あり)/申・問 30年1月19日(必着)までに、10月初旬に送付済みの「就学時健康診断のお知らせ」に同封の申請書類を教育支援課☎60-1900へ。

申込要領

記事に「申込要領参照」とある場合の記入事項

- ① 行事名(コース)
② 住所
③ 氏名(ふりがな)
④ 電話番号
⑤ そのほかの必要事項(記事に明示)

- 特に記載のない場合、1行事(コース)につき本人1回(家族対象のものは1家族1回)の申し込みです
●往復ハガキの場合は返信用にも住所・氏名を記入
●申込先の市内施設の住所は、見出し部分や頁下の欄外、最終頁をご覧ください(市役所内の課へは〒180-8777で届きます。住所不要)
●受け付け開始日について表記のないものは発行日1日・15日各施設の開館時間より受け付けます

住宅用地の申告、未分筆道路の非課税について

◎住宅用地(\*)は固定資産税の課税標準の特例により軽減措置が受けられます。①②いずれかに該当する方は平成30年2月1日までに申告してください/①住宅用地以外の土地を住宅用地に変更②住宅用地の全部または一部をそれ以外の用途に変更/\*住宅用地とは専用住宅、共同住宅、併用住宅(住宅の床面積割合が4分の1以上)など

の敷地として使用している土地。市が新築家屋調査を行った物件は申告不要。◎宅地などで公衆用道路として掘削している部分(未分筆道路)は、分筆によって非課税となります。やむを得ない理由で分筆ができない場合は、本人の申請(測量図の添付必須)に基づき市が現地調査し、公衆用道路として認定した場合非課税となります/申請:30年2月28日まで/問 資産税課☎60-1826

12月のお知らせ

市民会館 2月分使用申込

仮申請:12月1日(金)~15日(金)/公開抽選:12月16日(土)午後1時30分/仮申請が重なった場合利用団体などによる公開抽選/本申請:12月20日(水)~27日(水)午前9時~午後8時/空き室は使用当日まで申込可/問 市民会館☎51-9144

シルバー人材センター

◎入会説明会:12月14日(木)午後1時、同センター会議室。市内在住60歳以上の健康で働く意欲のある方。就業内容:家事・子育て援助、庭木の手入れ、除草、障子・襖の張り替え、駐輪場の管理、広報紙の配布、清掃、施設管理など。年度会費2000円、ゆうちょ銀行の通帳持参。

申・問 前日までにシルバー人材センター☎55-1231へ。◎リサイクルセンター営業日:平日午前9時~午後3時。第3土曜(12月16日)午前10時~午後4時。再生家具などを販売。問 リサイクルセンター☎51-3448

水道料金は口座振替またはクレジットカードで

口座振替やクレジット払いを希望する方は申込書を水道お客様センターへ電話で請求してください/申・問 申込書に押印し水道お客様センター☎52-0733へ/引越しに伴う中止・開始連絡は東京電力エナジーパートナーのワンストップサイト「引越れんらく帳」から24時間いつでも手続きできます。

第3期健康福祉総合計画「中間のまとめ」ができました

市では、第五期長期計画の重点施策である地域リハビリテーションの理念に基づき、第3期健康福祉総合計画および以下の個別計画を策定します。平成30年度から始まる各計画の改定に向け作成した「中間のまとめ」についての市民意見交換会を開催するとともに、市民の皆さんからの意見を募集します/問 地域支援課☎60-1941

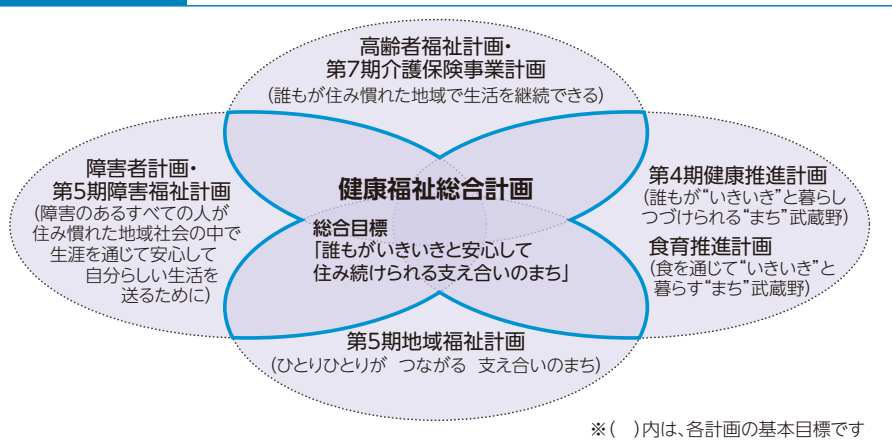
Table with 3 columns: Date, Time, Location. Rows include 12月8日(金)午後6時30分 商工会館市民会議室, 12月10日(日)午前10時 市役所811会議室, 12月19日(火)午後2時 スイングレインボーサロン

◎意見募集:12月22日(必着)までに郵送・ファクス・Eメール(氏名、住所、連絡先も明記)で、各計画担当課へ。提出意見は原則公開します。

Table with 2 columns: Plan Name, Contact Info. Includes 第3期健康福祉総合計画 第5期地域福祉計画, 高齢者福祉計画 第7期介護保険事業計画, 障害者の計画 第5期障害福祉計画, 第4期健康推進計画 食育推進計画

各計画の策定イメージ

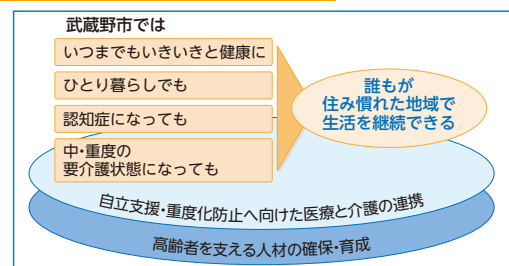
各個別計画に共通する横断的かつ連携すべき課題を総合的に整理し、市の健康福祉行政の目指すべき方向性と総合目標を健康福祉総合計画として位置づけています。



各計画の詳細については、左記の二次元バーコードから市ホームページをご覧ください。また、以下の場所で計画書を配布しています。配布:左記各計画担当課、市内福祉関係施設、各市政センター・図書館 閲覧:各コミセン

ピックアップ 高齢者福祉計画・第7期介護保険事業計画

右の図は、2025年に武蔵野市が目指す「高齢者の姿とまちづくり」のイメージです。まちぐるみの支え合い(地域包括ケア)のさらなる推進に向けて、その仕組みづくりを基本方針としています。



お知らせ

むさしの防災・安全メール 台風・地震などの災害・防災情報、事件・不審者・環境などの安全情報ほか/配信不定期/利用方法:パソコンや携帯電話などから登録ページにアクセス。http://mobile.city.musashino.lg.jp/index.cgi?page=4/問 秘書広報課☎60-1804

ツイッターとフェイスブックで市政情報を発信しています ツイッター:https://twitter.com/musashino\_hope フェイスブック:https://www.facebook.com/musashinocity 問 秘書広報課☎60-1804





# 募集

## ■都民住宅入居者募集(家族向)

中堅所得者向け賃貸住宅／仲介手数料・礼金・更新料無し／申込書配布:12月4日(月)～12日(火)の各施設開館日／市役所案内、住宅対策課、各市政センター・図書館、都庁、東京都住宅供給公社募集センター、JKK東京三鷹窓口センターほか(数に限りがあるのでお早めに。http://www.to-kousya.or.jp/から印刷可)／**問**JKK募集センター☎03-3498-

## 8894、住宅対策課☎60-1905

### ■中国の青少年と国際交流するホストファミリー募集

平成30年2月2日(金)夕方～4日(日)夜。2泊3日／北京市月壇中学の生徒12名(日本の中・高生に相当)／各家庭2名／謝礼:1名につき1万円／**申・問**12月15日までに電話、ファクス(3頁の申込要領参照)で**交流事業課**☎60-1806、FAX51-9408へ。

## ■市および関係団体の嘱託職員などの募集

特に記載のないものは平成30年3月31日まで(更新の可能性あり)／PC パソコン(ワード、エクセル)操作のできる方／**普免** 要普通自動車免許／**交** 交通費あり(上限あり)／面接前日までに通知(届かない場合要連絡)、提出書類の返却不可、結果は合否にかかわらず通知。

| 所属・職種・人数                               | 業務・応募資格  | 勤務・報酬など  | 選考                              |
|--|--|--|---------------------------------|
| 秘書広報課<br>広報誌編集業務など1名<br>嘱託職員           | 市報原稿のとりまとめ、リライト、割り付け、校正事務など／インデザインなどDTPソフトによる編集業務の経験がある方／ <b>PC</b>  | 30年2月1日～週5日(月～金) 午前9時～午後5時／月額28万7000円／ <b>交</b>  | 書類審査、面接:12月19日(火)               |
| 環境政策課<br>公害苦情相談員1名<br>嘱託職員             | 公害・環境などに関する苦情・相談対応、書類の作成、現場出勤業務／行政などにおいて公害・環境に関する業務に3年以上従事経験がある方(公害防止管理者の国家資格があればなお可)／ <b>PC</b> ／ <b>普免</b> | 30年1月9日～週5日(月～金) 午前9時～午後5時／月額21万4000円／ <b>交</b>  | 書類審査、面接:12月25日(月)               |
| 健康課<br>歯科衛生士1名<br>嘱託職員                 | 母子保健事業、老人保健事業および歯科衛生に関する業務／歯科衛生士の資格を持つ方。行政歯科衛生士の経験があれば尚可／ <b>PC</b>  | 30年4月1日～31年3月31日/週4日(月～金) 午前9時～午後5時／月額27万3600円／ <b>交</b>   | 書類審査、面接:30年1月10日(水)             |
| 子ども育成課<br>保育士/早朝1名<br>嘱託職員             | 保育業務／保育士資格を有する方(12月見込み可)   | 30年1月1日～週5日(月～金) 午前7時30分～午後1時30分の6時間／境南保育園/月額20万3900円／ <b>交</b>  | 書類審査、面接:12月14日(木)               |
| 子ども育成課<br>保育施設に対する巡回支援指導員1名<br>嘱託職員    | 重大事故防止のための巡回支援指導業務／保育士資格を有し、認可保育所における施設長としての実務経験がある方   | 30年1月1日～週4日(月～金) 午前9時～午後5時／子ども育成課/月額18万2000円／ <b>交</b>   | 書類審査、面接:12月13日(水)               |
| 子ども育成課<br>給食調理1名<br>嘱託職員               | 保育園給食調理／調理師資格のある方または児童福祉施設で調理経験のある方  | 30年1月1日～週4日(月～土) 平日午前8時30分～午後5時の7時間30分、土曜午前8時30分～午後1時30分の4時間30分／境南保育園/日額平日1万1100円、土曜6700円                            | 書類審査、面接:12月14日(木)               |
| 市民社協<br>一般事務若千名<br>嘱託職員                | ボランティアセンター事業など／ <b>PC</b> ／ <b>普免</b>  | 30年1月1日～週5日(月～土) 午前9時～午後5時/17万9000円(賞与年2回あり)／ <b>交</b>   | 書類審査、面接:12月17日(日)               |
| 子ども協会<br>地域子ども館(あそびえ)学童クラブ)若千名<br>臨時職員 | 子どもの見守り、遊具・備品の管理、学童クラブにおける育成補助、障害児対応、雑務など  | 30年1月1日～週2日(水・土)のシフト勤務。午後1時～6時の2時間以上(土曜および小学校の長期休業日は午前8時～6時の2時間以上)、午後7時まで勤務の可能性あり／五小地域子ども館(第五小学校内)／時給1040円／ <b>交</b> | 書類審査、面接:12月1日以降、五小地域子ども館から日時を連絡 |
| シルバー人材センター<br>一般事務若千名<br>嘱託職員          | 事務局の事務、それに付随する軽作業など／ <b>PC</b> ／ <b>普免</b>   | 30年4月1日～31年3月31日まで(更新の可能性あり、最長5年)／週5日(月～金) 午前8時30分～午後5時15分／月額19万円／ <b>交</b> ／そのほか、当センター規程による                         | 書類審査、面接:PCスキルチェック:30年1月14日(日)   |

## ■認知症サポーター養成講座

12月20日(水)午後1時30分～3時／野村證券(株)吉祥寺支店ホール(吉祥寺本町2-2-16)／市内在住・在勤・在学の方／30名程度(申込順)／認知症の基本的な知識、認知症の方への接し方、市の現状など。受講者にはサポーターの証であるオレンジリングを進呈／講師:高齢者支援課／無料／**申・問**12月15日までに**高齢者支援課**☎60-1846へ。



ラム／中学生以上／50名(超えた場合抽選)／本間希樹(国立天文台教授)／宇宙でもっとも謎に満ちた天体・巨大ブラックホール。これまでの研究結果や残された謎、現在進められている研究の最前線をわかりやすく解説／500円／**申・問**12月23日(必着)までに往復ハガキ(3頁の申込要領参照し、生年月日、性別も明記)で郵送または返信用ハガキを持って直接**武蔵野プレイス生涯学習担当**☎30-1901へ。http://www.musashino.or.jp/から申込・当落確認(1月6日～)可。



## ■武蔵野プレイス天文学講座

「巨大ブラックホール研究の最前線」平成30年1月13日(土)午後5時～6時30分／武蔵野プレイスフォー

# スポーツ

## ■スポーツ教室

①午前10時～11時30分②午前10時30分～11時30分③午前10時～11時／**【共通】**定員を超えた場合抽選／①託児:20名／**申・問**12月14日(必着)までにハガキ・ファクス(3頁の申込要領参照し、生年月日、在勤・在学者は勤務先・学校名、①託児希望は子どもの名前、生年月日、性別も明記。FAXは要受信確認)または所定の申込用紙(総合体育館で配布)で**総合体育館**☎56-2200、FAX51-5493へ。http://www.musashino.or.jpから申込可。

|                      |               |         |                    |                     |     |       |
|----------------------|---------------|---------|--------------------|---------------------|-----|-------|
| ①子育て支援(シェイプアップオーキング) | 平成30年1/18～3/8 | 木曜(全8回) | 吉祥寺北コミセン           | 市内在住で2歳以上の未就学児を持つ母親 | 30名 | 100円  |
| ②産後ヨガ                | 1/22～3/19     | 月曜(全8回) | 西部コミセン             | 生後2カ月～1歳未満児と母親      | 10組 | 4000円 |
| ③ピラティス               | 1/29～3/12     | 月曜(全6回) | 武蔵野プレイスパフォーマンススタジオ | 15歳以上の方(中学生を除く)     | 20名 | 2400円 |

\*2/12は休講

## ■野外活動センター☎54-4540、FAX51-9810、http://www.musashino.or.jp/

◎キャンプインストラクター資格取得講習  
平成30年1月14日(日)・20日(土)・21日(日)／午前9時～午後5時／総合体育館／市内在住・在勤・在学の18歳以上(高校生除く)の方／20名(超えた場合抽選)／最少催行6名／講師:国際自然大学校／1万円(テキスト代含む)／筆記用具／資格認定には全回出席し認定試験に合格する必要あり(認定料別途1万5000円)



◎スノートレッキング～厳寒の雪遊び スノーシューで雪上トレッキング  
1月28日(日)午前7時三鷹駅北口出発・午後7時解散／長野県小諸市高峰山／貸切バス使用(添乗員同行)／市内在住・在勤・在学の18～75歳の方(高校生不可)／30名(超えた場合抽選)／最少催行10名／初級者向け／累積標高約360m、歩行3.1km・3時間／9700円



**【共通】**雨天実施/昼食持参/**申・問**12月14日(必着)までにハガキ・ファクス(3頁の申込要領参照し、参加者全員の生年月日、在勤・在学者は勤務先、学校名・学年も明記。FAXは要受信確認。電話申込不可)または直接**同センター**へ。ホームページから申込可

◎「自然の村直行バス運行」1泊2日で自然の村へ  
2月24日(土)午前7時三鷹駅北口出発～25日(日)午後5時解散／自然の村(長野県川上村)宿泊/貸切バス使用(係員同行)／市内在住・在勤・在学の方ほか/25名(申込順)／最少催行5名/往復4000円(宿泊・食事・施設使用料別途)／24日シャトルバススキーリゾートハケ岳経由自然の村、25日自然の村午後0時30分三鷹駅へ

**申・問**2カ月前～2日前に自然の村の宿泊予約と合わせて直接同センターへ  
\*旅行条件説明書はホームページまたはDo Sportsをご覧ください(公財)武蔵野生涯学習振興事業団 野外活動センター(東京都知事登録旅行業第2-6513号一般社団法人全国旅行業協会正会員)吉祥寺北町5-11-20

## ● スポーツ関連のお知らせ ●

### ○12月の市民スポーツデー

17日(日)午後1時～4時／市立小学校の校庭・体育館を一般開放／開放する小学校:第二・第四・境南・本宿・千川・井之頭・関前南／特別イベント…本宿:ポッチャ(午後1時30分～3時)、井之頭:バドミントン(午後1時30分～3時30分)／**問**生涯学習スポーツ課☎60-1903

### ○武蔵野中央公園スポーツ広場使用中止日のご案内(1月)

年始:1日(祝)～3日(水)／午前9時～午後5時:7日(日)・22日(月)～26日(金)・28日(日)／午後1時～5時:13日(土)・20日(土)・21日(日)・27日(土)／**問**総合体育館☎56-2200

# 講座・講習

講師の方の敬称略

## ■老壮シニア講座「元気で長生きピンピンコロリ」

12月13日(水)午後1時30分～3時30分(開場1時)／スイングホール／180名(先着順)／日野原さんが教えてくれたこと／山本思外里(東京都民間カルチャー事業協議会顧問)／無料／**問**当日、直接会場へ／**問**武蔵野プレイス☎30-1901、老壮連合会・長島☎38-4663



■図書館カレンダースポンサー募集 市立図書館3館で配布する平成30年4月から9月までの図書館カレンダーのスポンサーを募集します。原則先着順。ただし口数が多い業者優先/広告料:1口(縦3.2cm×横4.5cm)2万円まで最大4口(3口不可)／詳細は市ホームページを参照/**申・問**12月20日(午後4時必着)までに郵送または直接中央図書館☎51-5145へ。

■一部地域の民生委員・児童委員が欠員になりました 12月1日より、境5丁目4～8、22～26が欠員となっています。相談は古瀬委員(☎54-8406)へご連絡ください。新しい委員が決まり次第、市報に掲載します/**問**地域支援課☎60-1941



市民体育祭

団体体育協会 ☎55-4119 / 詳細は http://musashino-taikyo.jp/ 参照。

ソフトテニス

12月17日(日)午前9時、武蔵野庭球場 / 予備日: 12月24日(日)、成蹊大学テニスコート / 市内在住・在学の中学生 / 10円(保険料・市内中学校生無料) / 12月6日までに直接体育協会へ

馬術

12月23日(祝)午前9時〜 / 成蹊大学馬場(吉祥寺北町3-3-1) / 市内在住・在勤・在学の高専生以上 / 馬場馬術競技、小障害飛越競技ほか / 3000円(保険料、馬借料) / 12月10日(必着)までにハガキ(3頁の申込要領参照し、年齢、性別も明記)で体育協会へ

ファミリーわくわくスキー体験

平成30年1月20日(土)午前6時30分市役所・6時45分三鷹駅出発〜21日(日)午後8時解散 / 丸沼高原スキー場(群馬県利根郡片品村) / 貸切バス使用 / シャレール丸沼泊 / 市内在住・在勤・在学の中学生以上(小学生は保護者同伴) / 40名(申込順) / 最少催行21名 / スキーが初めての方も歓迎 / 2万1700円(小学生1万4000円、中学生1万8000円。保険料・リフト券含む。1週間前からキャンセル料) / 昼食各自負担 / レンタルスキーあり / 12月2日〜26日、1月4日〜8日に参加費を持って直接体育協会へ

総合体育館 スポーツ教室

Table with columns: 教室名, 日程, 曜日, 回数, 時間, 定員, 参加費. Lists various sports classes likeエアロシェイプ, 美姿勢ストレッチ, etc.

休講: ア:1/26、2/16、イ:2/17、3/3、ウ:2/12、エ:1/24、オ:2/15、3/15

★(は未就学児(5カ月以上)の託児あり(750円〜1000円))

【共通】15歳以上(中学生を除く) / 定員を超えた場合抽選 / 12月14日(必着)までにハガキ・ファクス(3頁の申込要領参照し、生年月日、在勤・在学者は勤務先・学校名、託児希望は子どもの生年月日、月齢も明記。FAXは要受信確認)または所定の申込用紙(総合体育館で配布)で総合体育館 ☎56-2200、FAX51-5493 へ。http://www.musashino.or.jp/ から申込可。

障害者スポーツ教室 初心者水泳

平成30年2月6日〜3月20日の毎週火曜(全7回) / 午後7時30分〜8時30分 / 武蔵野温水プール(吉祥寺北町5-11-33) / 身体障害者手帳、愛の手帳を持つ中学生以上の方(介助が必要な方は同伴。中学生は要保護者送迎) / 15名(超えた場合抽選) / 1900円 / 12月14日(必着)までにハガキ・ファクス(3頁の申込要領参照し、年齢、生年月日、障害名・等級、介助者の有無、在勤・在学者は勤務先・学校名も明記。FAXは要受信確認)または所定の申込用紙(総合体育館で配布)で総合体育館 ☎56-2200、FAX51-5493 へ。http://www.musashino.or.jp/ から申込可。

集まろう みんなでサルサ

平成30年1月6日・13日・20日 / 各土曜(全3回) / 午後1時30分〜3時30分 / 総合体育館ダンス室 / 市内在住の18歳以上で障害者手帳を持ち、立ってリズムに合わせて動ける方(送迎なし) / 25名(初参加者優先し超えた場合抽選) / 軽快なラテンのリズムに合わせて楽しくペアダンス / サルサグループ「パイラドール」 / 無料 / 室内用運動靴・タオル・飲み物持参 / 主催: 武蔵野市 / 12月21日(必着)までにハガキ・ファクス(3頁の申込要領参照し、年齢、FAX番号、障害の種類・等級、初参加かどうかも明記)で障害者福祉センター講習会担当 ☎55-3506、FAX51-9951 へ。



図書館

文中の敬称略

- 中央図書館... 吉祥寺北町4-8-3 ☎51-5145 http://www.library.musashino.tokyo.jp/
●吉祥寺図書館臨時窓口... 吉祥寺南町2-4-6 アイリスコーポ1階
●武蔵野プレイス... 境南町2-3-18 ☎30-1900 携帯電話版は末尾に m/ を

12月の休館: 中央、吉祥寺臨時窓口: 1日(金)・6日(水)・館内整理日・8日(金)、15日(金)、22日(金)、年末年始12月29日(金)〜1月5日(金) ※23日(祝)は午後5時まで開館
武蔵野プレイス: 6日(水)、13日(水)、20日(水)、27日(水)、年末年始12月29日(金)〜1月4日(木)

ビブリオバトル観戦者募集

12月23日(祝)午後2時〜4時45分 / 武蔵野プレイスギャラリー / 35名(先着順) / 事前申込者が5分間でおすすめの本の魅力を紹介し、観戦者が一番読みたくなった本を決める書評ゲーム(2ゲーム実施) / 司会: 五十嵐孝浩(ビブリオバトル普及委員会普及委員) / 無料 / 当日、直接会場へ / 武蔵野プレイス

野プレイス

12月のどっきんどようび

12月9日(土)午後2時30分〜3時30分(開場2時15分) / 中央図書館視聴覚ホール / 小学生 / 20名(申込順) / 工作教室「クリスマスリースをつくろう!」 / 無料 / 12月4日から電話または直接中央図書館へ。

12月の相談ごと(無料)

指定外土・日曜、祝日、休館日休み。予約制 健康相談は、9頁に掲載

Table with columns: 相談名, 日時, 相談場所, 問. Lists various consultation services like 一般相談, 法律相談, etc.

Table with columns: 相談名, 日時, 相談場所, 問. Lists various consultation services like 高齢者, 子ども・女性, 外国人, その他.

吉祥寺本町在宅介護・地域包括支援センター: 吉祥寺本町4-20-13 / 武蔵野赤十字在宅介護・地域包括支援センター: 境南町1-26-1 / 教育支援センター: 大野田小地下1階(吉祥寺北町4-11-37) / 帰国・外国人教育相談室: 四中学習センター3階(吉祥寺北町5-11-41) / ハビット: 緑町2-6-8みどりのこども館内 / 協同ネット: 三鷹市下連雀1-14-3 / 市民こころの健康相談室: 中町3-4-9ディアハイム武蔵野1階 / 武蔵野三鷹地域センター: 西久保3-1-22

市関連施設

●商工会館 ☎180-0004 吉祥寺本町1-10-7: 観光機構(1階) / 消費生活センター(3階) ●市民社協・ボランティアセンター武蔵野 / 福祉公社 ☎180-0001 吉祥寺北町1-9-1 ●障害者総合センター ☎180-0001 吉祥寺北町4-11-16 ●福祉作業所 ☎180-0001 吉祥寺北町4-12-20 ●総合体育館 ☎180-0001 吉祥寺北町5-11-20: 野外活動センター・市体育協会(3階) ●シルバー人材センター ☎180-0006 中町3-5-16 ●高齢者総合センター ☎180-0012 緑町2-4-1 ●みどりのこども館 ☎180-0012 緑町2-6-8 ●障害者福祉センター ☎180-0011 八幡町4-28-13 ●国際交流協会 ☎180-0022 境2-14-1 スイグ9階 ●市民会館 / 男女平等推進センター ☎180-0022 境2-3-7 ●武蔵野プレイス ☎180-0023 境南町2-3-18 ●武蔵野ふるさと歴史館 ☎180-0022 境5-15-5



# 子ども

講師の方などの敬称略

## 土曜学校「読む 聴く 伝える ことば探検隊」

平成30年1月20日、2月3日・10日・17日の全4回／午前10時～正午／武蔵野プレイスフォーラム／市内在住・在学の小学4年～中学3年生／20名(超えた場合抽選)／アフレコ、即興劇ほか／石井真(声優)、島崎真弓(俳優)ほか／無料／**申・問**12月15日(必着)までに往復ハガキ(3頁の申込要領参照し、性別、生年月日、学校名・学年、保護者名も明記)で郵送または返信用ハガキを持って直接武蔵野プレイス生涯学習担当☎30-1901へ。<http://www.musashino.or.jp/>から申込・当落確認(12月23日～1月20日)可。

## 母と子の教室「リズム体操・料理・フットマッサージ・カルトナーージュ」

平成30年1月12日～3月9日の毎週金曜(全9回)／午前9時30分～11時30分／市民会館／市内在住で1月12日現在2歳～未就園児と親(全回参加)／20組(初参加者優先し超えた場合抽選)／森川ひさ子(リズム体操指導者)、小林洋子(ベビーボディワークセラピスト)、松岡千晶(カルトナーージュ教室主宰)、市協力栄養士／1300円／子どもは保育室で過ごします。対象児以外の子連れ不可／詳細は市ホームページ参照／**申・問**12月15日(必着)までに往復ハガキ(3頁の申込要領参照し、子どもの氏名、生年月日、性別も明記)で郵送または返信用ハガキを持って直接市民会館☎51-9144へ。



**子育て支援事業**

子育て中の方が気軽に利用できる催しを行っています／特に表記のない事業は、市内在住の各年齢の未就園児と親／定員のあるものは申込順／無料／**市報**発行日1日・15日各施設の開始時間から受け付け。**☎**は事前に電話。**◎**印は事前に電話または直接各施設へ。**☑**は各ホームページなどから申し込み／**問**詳細は主催者(各施設)にお問い合わせください

## 桜堤児童館

未就学児は保護者同伴／**☑**特に記載のないものは当日、直接会場へ／**問**同館☎53-2206(月～土曜午前9時30分～午後5時)

乳幼児と保護者、小・中学生とも午前9時30分～午後5時／1階ホールは午後4時～5時、小学生のみ利用／2階育成室は終日、乳幼児と保護者のみ利用

|                         |  |
|-------------------------|--|
| ちびっくらんどオー               | 12/1(金)午前10時30分～11時30分／1歳未満と保護者／わらべうたでスキップ、おしゃべりタイム  |
| ゆう・遊・グーの日               | 12/5(火)午前10時30分～11時15分／乳幼児と保護者／ミュージックデリバリー「こんべいとう」公演   |
| 子育て講座                   | 12/6(水)午前10時30分～11時30分／0～5歳の子育て中の保護者(子連れ可)／40名／講演会「子どもの自主性を引き出す育て方、接し方」／野口房子(保育カウンセラー)   |
| おはなしひろば                 | 12/6・13・20・27(水)午前11時30分～45分／乳幼児と保護者／絵本の読み聞かせ、あそびほか  |
| 卓球教室                    | 12/6(水)午後3時～4時／小・中学生／指導:スポーツ指導員  |
| トランポリンの日                | 12/7・14・21・28(木)、12(火)午前11時30分～正午／12/7(木)午後2時30分～3時／乳幼児と保護者  |
| ちびっくらんどフワ               | 12/8(金)午前10時30分～11時30分／1歳と保護者／身体を動かして遊ぼう   |
| ちびっくらんどニャン・3            | 12/15(金)午前10時・11時／各45分／2・3歳と保護者／各17名(市内在住者優先し申込順)／親子でリトミック／荻原めぐみ(天野式リトミック講師) <b>☑</b> 12/14午後5時までに電話または直接  |
| おはなし玉手箱                 | 12/18(月)午後3時30分～4時／乳幼児と保護者、小・中学生／素話「ゆきのぼうや」／語り:メルヘンの会  |
| 演劇フェスティバル「ピーターパンとウェンディ」 | 平成30年1月28日(日)午後2時～3時30分(開場1時30分)／市民文化会館大ホール／市内在住・在学・在園の4歳～中学生と保護者2名まで(小・中学生は本人のみの参加可、4歳未満の弟妹は保護者と同席)／1250名(市内在住者優先し超えた場合抽選)／出演:劇団ポプラ／無料(全席自由)／ <b>☑</b> 12/15(必着)までに往復ハガキ(3頁の申込要領参照し、学年・幼児は年齢・同伴の保護者氏名(ふりがな)・同席の弟妹氏名(ふりがな)と年齢も明記)を桜堤児童館へ |

## コミセン

**親子ひろば**  
午前10時～11時30分(西部は午前10時30分～午後0時30分)／ゆとりえは午前10時30分～正午)／中止は当日午前9時30分までに市フェイスブックでお知らせ／0歳～未就学児と保護者／スタッフや地域の方たちと情報交換やおしゃべりをしながら自由に遊べるひろば。  
\*collaboノコミセン親子ひろば(共助による子育てひろば事業)  
◎吉祥寺南町コミセン工場の為、「特別養護老人ホームゆとりえ」にて開催  
★出張おもちゃのぐるりん  
**☑**当日、直接会場へ／**問**子ども政策課☎60-1239

| コミセン            | 日程             | 担当・運営団体        |
|-----------------|----------------|----------------|
| 本宿 *            | 12/4(月)・18(月)  | さんりんしゃの会       |
| 特別養護老人ホームゆとりえ◎* | 12/8(金)・22(金)  | 吉祥寺南町コミュニティ協議会 |
| 吉祥寺西            | 12/26(火)       | 0123吉祥寺        |
| 吉祥寺北 *          | 12/9(土)・22(金)  | サニーママ武蔵野       |
| けやき             | 12/7(木)        | 0123吉祥寺        |
| 中町集会所 *         | 12/8(金)★・25(月) | いずみの会          |
| 西久保 *           | 12/4(月)・25(月)  | 西久保コミセンひろばピノキオ |
| 緑町              | 12/28(木)       | 0123はらっぱ       |
| 八幡町 *           | 12/2(土)・20(水)  | はちコミほんわか隊      |
| 関前              | 12/27(水)       | 0123はらっぱ       |
| 西部 *            | 12/12(火)・26(火) | 境おやこひろば        |
| 境南              | 12/6(水)        | 0123はらっぱ       |

## 子育て施設

【保育園】●南…吉祥寺南町3-6-15☎48-1501 ●吉祥寺…吉祥寺北町5-11-51☎51-5206 ●境…境4-11-3☎53-1783 ●境南…境南町5-1-1☎32-2443 ●東…吉祥寺東町3-28-3☎21-2495 ●北町…吉祥寺北町1-23-17☎21-6681 ●千川…八幡町1-4-13☎51-8478 ●境南第2…境南町2-20-17☎32-8167 ●桜堤…桜堤2-1-27☎52-4671 ●武蔵野赤十字…中町3-25-7☎52-3298 ●まちの保育園 吉祥寺…吉祥寺本町3-27-13☎38-8260 ●ありんこ…西久保1-11-10☎54-1356 ●精華第一…中町2-31-8☎54-3854 ●精華第二…西久保2-15-3☎38-7352 ●西久保…西久保2-18-6☎51-5307 ●ふじの実…緑町3-4-3☎55-2525 ●ニチキッズ武蔵野やはた…八幡町1-2-25☎60-2015 ●キッズガーデン武蔵野関前…関前3-4-11アビタシオン武蔵野1階ほか☎38-6825(38-6867) ●武蔵境コスモ…境1-20-5☎55-8686 ●グローバルキッズ武蔵境…境南町4-2-19☎51-2242 【その他の施設】●境こども園…境4-11-6☎53-2312 ●桜堤児童館…桜堤2-1-29☎53-2206

## 保育園

**☑**12月1日から各保育園へ(月～金曜午前10時～午後4時) 定員のある園もあります

| 会場               | 日程       | 時間              | プレママ | 赤ちゃん         |
|------------------|----------|-----------------|------|--------------|
| 南保育園             | 12/7(木)  | 午前9時45分～10時45分  | ◎    | ◎            |
| 武蔵野赤十字保育園        | 12/12(火) | 午前10時～11時20分    | ◎    | ◎<br>(3カ月児～) |
| 北町保育園            | 12/13(水) | 午前10時30分～11時30分 | ◎    | ◎            |
| 東保育園             | 12/19(火) | 午前10時～11時       | ◎    | ◎            |
| 西久保保育園           | 12/6(水)  | 午前10時～11時       | ◎    | ◎            |
| 千川保育園(会場:関前コミセン) | 12/13(水) | 午前10時～11時       | ◎    | 不要           |
| 吉祥寺保育園           | 12/14(木) | 午前10時～11時       | ◎    | ◎            |
|                  | 12/16(土) | 午前10時～11時       | ◎    | ◎            |
| 境南保育園            | 12/7(木)  | 午前10時～11時       | ◎    | ◎            |
|                  | 12/19(火) | 午前10時～11時       | ◎    | ◎            |

\*プレママ:妊娠5カ月以上の健康な方、出産後の育児をイメージできるような妊婦同士、保育士や看護師と一緒に交流します  
\*あかちゃん:0歳～1歳3カ月児と親、あかちゃんと親同士で交流します。ちょっとした疑問や悩みは保育士に相談できます

\*12/19(火)に予定されていた境南第2保育園のプレママ・あかちゃんのひろばは床工事のため中止となりました

**保育園であそぼう** 保育園に通っていない未就学児の親子／無料／**☑**電話で各園へ(月～金曜午前10時～午後4時)

| 保育園          | 事業名                    | 日程       | 時間・費用                    | 対象                    | ☑ |
|--------------|------------------------|----------|--------------------------|-----------------------|---|
| 武蔵野赤十字       | ごっこあそび①                | 12/6(水)  | 午前9時30分～10時30分           | 2歳児～                  | ◎ |
|              | ごっこあそび②                | 12/7(木)  |                          |                       |   |
| 北町           | 見学会                    | 12/8(金)  | 予約時にお伝えします               | 5組                    | ◎ |
|              | 保育園であそぼう(ベビーマッサージ講座)   | 12/20(水) | 午前9時45分～11時              | 寝返りをしていない子(7カ月児まで)10組 | ◎ |
| 南            | 誕生会                    | 12/13(水) | 午後4時～4時30分               | 就学前の親子                | ◎ |
| 東            | 誕生会                    | 12/15(金) | 午前9時45分～10時(終了後園庭遊びをどうぞ) | 0歳児～                  | ◎ |
|              | いっしょにあそぼう(2歳)          | 12/15(金) | 午前10時～11時                | 平成26年4月～27年3月生        | ◎ |
| 西久保          | 離乳食講習会                 | 12/6(水)  | 午後3時～4時                  | 5カ月児～1歳3カ月児、プレママ      | ◎ |
|              | 冬まつり会                  | 12/13(水) | 午前10時～11時30分             | 1～5歳児の親子              | ◎ |
| 吉祥寺          | ごっこ遊び                  | 12/7(木)  | 午前10時～11時                | 2歳児～                  | ◎ |
| キッズガーデン武蔵野関前 | クリスマス発表会               | 12/16(土) | 午前9時～正午                  | 0～5歳児 先着3組まで          | ◎ |
| 千川           | 一緒にあそぼう(ごっこあそび)        | 12/12(火) | 午前10時～11時15分             | 2歳児～就学前の親子 4組         | ◎ |
| ふじの実         | クリスマス会                 | 12/22(金) | 午前10時～11時                | 1～5歳児の親子              | ◎ |
| 桜堤           | あかちゃんのひろば(ベビーマッサージ)    | 12/6(水)  | 午前9時45分～11時              | 7カ月未満                 | ◎ |
| 境南           | ほっとタイム                 | 12/8(金)  | 午後1時15分～2時15分            | 0歳児～                  | ◎ |
|              | 一緒にあそぼう(お店屋さんごっこ)      | 12/12(火) | 午前9時45分～10時45分           | ハイハイができる0歳児～          | ◎ |
|              | 1歳のひろば                 | 12/14(木) | 午前10時～11時                | 1歳児(27年11月～28年11月生)   | ◎ |
| 境            | 1歳のひろば                 | 12/13(水) | 午前10時～11時                | 1歳児(27年4月～28年3月生)     | ◎ |
|              | 誕生会                    | 12/18(月) | 午前9時40分～10時(終了後園庭遊びをどうぞ) | 0歳児～                  | ◎ |
|              | 2歳のひろば                 | 12/20(水) | 午前10時～11時                | 2歳児(26年4月～27年3月生)     | ◎ |
| 境南第2         | 誕生会                    | 12/14(木) | 午前9時30分～10時(終了後園庭遊びをどうぞ) | 0歳児～                  | ◎ |
|              | 一緒にあそぼう(ごっこあそび)        | 12/20(水) | 午前10時～11時                | 1・2歳児の親子              | ◎ |
| グローバルキッズ武蔵境  | クリスマス飾りを作ろう(ジンジャーブッキー) | 12/6(水)  | 午前10時～11時                | 0～3歳児                 | ◎ |

## 子育て支援施設

運営団体:子ども協会☎36-0673

- 吉祥寺:0123吉祥寺 吉祥寺東町2-29-12……………☎20-3210 休館:日・月曜
- はらっぱ:0123はらっぱ 八幡町1-3-24……………☎56-3210 休館:金・土曜
- いこっと:境こども園いこっと 境4-11-6……………☎53-2312 休館:日曜
- ぐるりん:おもちゃのぐるりん 緑町2丁目第3アパート1階……………☎37-2016 休館:日・月曜

市内在住の方／3歳児対象事業は平成29年4月2日以降に4歳になった子も対象／定員があるものは申込順／※託児:生後5カ月以上の希望者／**☑**◎1日(金)(※はらっぱは3日(日))午前9時より電話または直接各施設へ\*いこっとは月～金曜午前9時～午後4時

| 事業名        | 日程・対象・内容  | ☑  | 託児 |
|------------|---|----|----|
| 初めての利用者説明会 | <b>吉祥寺:</b> ①12月6日(水)②22日(金) *左記日程以外でも<br><b>はらっぱ:</b> ①12月6日(水)②12日(火) ご案内します<br>①午前10時15分～10時45分②午後2時～2時30分／①②同内容<br>／市内在住の0～3歳児と親／初めて「0123施設」を利用される方<br>／お子さんの名前と住所が確認できるものを持参 | 不要 |    |
| 0123子育て談話室 | <b>はらっぱ:</b> ママ友づきあいに疲れた／平成30年1月16日(火)・2月6日(火)／午前10時～11時30分／2・3歳児の親(*2日とも出席可能な方)／15名／内田良子(子ども相談室「モモの部屋」主宰)  | ◎  | ※  |
| 先輩ママと語ろう   | <b>はらっぱ:</b> 子育て中の家事のコツ・工夫／1月23日(火)午前10時～11時30分／0～3歳児の親／20名   | ◎  | ※  |
| 新春お楽しみ会    | <b>はらっぱ:</b> ただじゅんのおはやし劇場～だだすこだんだん／1月14日(日)午前11時～11時50分／0～3歳児と家族／出演:ただじゅん(ただじゅん企画主宰) 演目:めでたいお正月の獅子舞や太鼓  | 不要 |    |
| ふたごみつごのつどい | <b>[0123施設出張事業]市役所412会議室:</b> 12月21日(木)午前10時～11時30分／多胎育児をされているご家族のためのつどい。多胎ならではの悩みを話したり、情報交換など楽しく過ごしましょう。プレママ、先輩ママの参加も大歓迎。時間内の出入り自由／ <b>☑</b> 当日、直接会場へ／ <b>問</b> 0123吉祥寺          | 不要 |    |



文化事業団

事務局(市民文化会館内)☎54-8822
☎:「アルテ友の会」会員割引料金

Table with 2 columns: Location and Phone Number. Includes 公会堂, 吉祥寺美術館, 吉祥寺シアター, かつらぎの道 市民スペース, 芸能劇場, 市民文化会館, スイングホール, 松露庵.

小池博史ブリッジプロジェクト「2030世界漂流」

平成30年2月3日(土)~12日(祝) / 吉祥寺シアター / 演出・脚本・振付・構成: 小池博史 / 出演・振付: フィリップ・エマール、ムーンムーン・シン、荒木垂矢子、谷口界、吉澤慎吾ほか / 全席指定(前売のみ) 一般 5000円、☎4500円



Table with 12 columns (days) and 3 rows (times: 1時30分, 6時30分, 7時30分). Shows availability for each day and time slot.

☆終演後アフタートークあり

サイモン・スタンディジ バイオリン・リサイタル

2月5日(月)午後7時開演 / 市民文化会館小ホール / チェンバロ: 濱田あや / ヴィヴァルディ: バイオリン・ソナタ 二長調、バッハ: バイオリン・ソナタ第3番 / 全席指定2000円、☎1800円



フランチェスコ・コルティ チェンバロ・リサイタル

2月16日(金)午後7時開演 / 市民文化会館小ホール / スカルラッチェ: チェンバロ・ソナタ集、ハイドン: ソナタ ホ長調 Hob. XVI:31 / 全席指定1500円、☎1350円



クリストフ・コワンのアルペジオーネ

4月19日(木)午後7時開演 / 市民文化会館小ホール / 金子陽子(フォルテピアノ)、ジェローム・アコカ(バイオリン) / シューベルト: アルペジオーネ・ソナタ / 全席指定3000円、☎2700円



Table with 2 columns: Ticket info and Performance details. Includes phone number 54-2011 and website www.musashino-culture.or.jp.

市内の地域安全情報

武蔵野警察署 ☎55-0110

平成29年10月末現在、市内の特殊詐欺被害の発生件数は25件、被害額は約1億300万円です。現在、留守番電話設定依頼のため、武蔵野署の警察官が各家庭を訪問してまいります。

武蔵野消防署 ☎51-0119

平成27年中のエアゾール缶などによる最多火災原因は、最後まで中身を使い切らずに捨てられ、その残存ガスが清掃車の荷箱内で噴出し、ごみの圧縮時に発生した火花に引火して火災になるというものです。

ガイド&GUIDE

各事業への申込方法 申し込みの際は、必ず行事名、住所、氏名(ふりがな)、電話番号を明記してください。

講座・講習・イベント

テンミリオンハウスそ〜らの家 健康のための発声トレーニング: 毎月第2・4火曜開催12月5日・19日(火)午前11時~正午。

シルバニア人材センター会員製作手芸品・小物の展示販売 第1・3木曜(12月7日・21日)午前10時~午後3時。

テンミリオンハウスくるみの木 介護家族のひろば 12月9日(土)午前10時~11時30分 / 20名(申込順) / 介護に向き合い在宅介護を考える / オプザーバー: 酒井陽子(三鷹武蔵野社会福祉会) / ☎くるみの木 ☎38-7552(中町3-25-17)

お父さんお帰りがささいサロン 「認知症はこわくない」 12月9日(土)午後2時~4時 / 市民協議室 / シニア世代の男女 / 20名(申込順) / 鈴木泰子、平野泰子(あんず苑) / 認知症予防の4つのポイントと予防体操 / ☎ボランティアセンター 武蔵野 ☎23-1170、FAX23-1180、vcm@shakyou.or.jp

三多摩学童保育フォーラム in 武蔵野 12月10日(日)午前10時 / スイングホール、市民会館 / 子ども子育てに関する講演・学習会、講演①「抱きとめあう食卓~子どもたちへ子育てをがんばる人たちへ」 / 山本ふみこ(エッセイスト)、②「学校の子どもたち~保健室から見えること」 / 笹木理恵(小学校養護教諭) / 主催: 市学童クラブ連絡協議会・三多摩学童保育連絡協議会 / 1500円 / ☎市

学童クラブ連絡協議会・松尾 ☎090-6478-9519

0・1・2歳親子ひろばさくらんぼ 12月12日(火)午前10時~正午 / 千川さくらんぼクラブ(八幡町2-5-3 / 市内在住の0~2歳と保護者 / 20組(申込順) / わらべ歌で遊びましょう / 坂野知恵(わらべ歌うたい)、石川くに子(おもちゃコンサルタントマスター) / 無料 / ☎12月11日までに千川福祉会 ☎30-0022へ。

成蹊大学特別講座「ホストタウン構想と地方自治体」 12月13日(水)午前10時45分~午後0時15分 / 同大学3号館304教室(吉祥寺北町3-3-1) / 100名(先着順) / 望月敏男(JOC理事) / 武蔵野市がルーマニア国のホストタウンとなったことを受け、オリンピックを通じた国際交流について考える / 無料 / ☎当日、直接会場へ / ☎同大学庶務運営課 ☎37-3531

老いじたく講座 12月14日(木)午前10時30分~正午 / 福祉公会議室 / 10名(申込順) / エンディングノートを書いてみよう / 無料 / ☎同公社 ☎23-1165

創業をお考えの方へ ミニブルーム交流カフェ 12月14日(木)午後7時~9時(受付開始6時30分) / 商工会館市民会議室 / 創業をお考えの方、創業に興味がある方、創業から間もない方 / 20名(申込順) / 1部: 講演「消えゆく伝統工芸を次代に残したい~菓子木型職人との出会いから門外漢なのに和菓子屋を創業」、2部: トークセッション / 三浦和子(和三盆芸菓子(株)象東代表) / 無料 / 主催: 武蔵野市、多摩信用金庫、日本政策金融公庫 / ☎創業支援センターTAMA(事務局): 多摩信用金庫 ☎042-526-7766

まちぐるみ子育て応援事業 「ローズカフェ」クリスマス会 12月15日(金)午前10時30分~正午 / 武蔵野プレイスペースC / 乳幼児親子、この事業に関心のある方 / 20組(申込順) / アメリカのクリスマスのお話とサンタさんと写真 / 北出雅也(World Medical Solution 代表)、北一美夫妻 / 1000円(ケーキと飲み物・プレゼント付)

き) / ☎☎ 午前9時~HBB(Happy and Boon Buddy)古川 ☎090-6042-4917、hbb925@nifty.com

8Kだよ全員集合~ゆるふわマルシェvol.1 ~むさしの創業サポート施設支援事業 12月16日(土)午前11時~午後6時 / 8K MUSASHISAKAI(境南町3-25-12 野口ストア(駐車場なし)) / 曜日ごとにおいしいものが集まるシェアキッチン8K(ハチケイ)。お菓子やパンやおにぎりなどが一堂に会し、ゆるゆる楽しいマルシェを1日限定で開催 / ☎(株)タウンキッチン ☎30-5800

さくらちゃんの介護教室 施設見学 12月20日(水)午後1時30分~3時30分 / 桜堤ケアハウス(桜堤1-9-9)に集合・解散。マイクロバス移動 / 家族介護者、興味のある市民 / 20名(先着順) / 市内の特別養護老人ホームや老人保健施設のデイスーパー、デイケアを見学①あんず苑(境1-18-5)②武蔵野館(関前2-16-5) / 無料 / ☎当日、直接会場へ / ☎桜堤ケアハウス在宅介護支援センター ☎36-5133

テンミリオンハウス花時計「折り紙で干支の戌を折る」 12月21日(木)午後1時30分~2時30分 / 10名(申込順) / 浦本法子(日本折り紙協会) / 300円(材料費) / ☎花時計 ☎32-8323(境南町2-25-3)

もの忘れ教室 12月22日(金)午後2時~3時 / 武蔵野赤十字病院山崎記念講堂 / 「認知症の人への接し方」講義 / 30分程度認知症カフェ / 山内恵美子(同病院看護師) / 無料 / ☎当日、直接会場へ / ☎同病院認知症疾患医療センター ☎32-3111

テンミリオンハウス月見路書き初め 平成30年1月6日(土)午後1時30分~4時 / 小学3年生~中学生 / 5名(申込順) / 張原(月見路書道講師) / 300円(おやつ付き) / ☎12月25日までに電話でテンミリオンハウス月見路 ☎20-8398(吉祥寺北町1-11-7)へ。

国際交流協会(MIA) 外国人のための日本語コース: ①木曜: 平成30年1月11日~3月15日の毎週 ②金曜: 1月12日~3月16日の毎週 ③土曜: 1月13日~3月17日の毎週 / 【共通】 託児: ①5名②10名③なし。保育ボランティアが別室で保育 / 600円 / 午前10時~正午 / 協会会議室とラウンジ / 日本語が母語でない方 / 20名(申込順)。5名以上で催行 / 各コース全10回 / 10回で6000円(コース別) / ☎12月20日までに参加費を持って本人が直接同協会 ☎36-4511へ。https://mia.gr.jp/参照(9言語のチラシを掲載)。

より良いコミュニケーションのために~秋桜の会 毎月第2土曜 / 午後1時30分~3時 / 失語症など日常のコミュニケーションに課題を感じているご家族がより良いコミュニケーションの取り方を相談でき、当事者の方同士の交流もできる会 / 参加費100円(お茶・資料代) / ☎☎ ゆとりえデイスーパーセンター ☎72-0312(吉祥寺南町4-25-5)

ソーシャルダンスの集い 12月10日(日)午後1時~5時10分 / 総合体育館ダンス室 / ミキシング、武蔵野サンバほか / 500円 / ☎☎ ソシャルダンス連合会・島森 ☎080-6555-2144

レク・ソーシャルダンスパーティ 12月17日(日)午後1時~5時 / 総合体育館ダンス室 / フリーダンスタイム、ミキシングとゲーム / 500円 / ☎☎ レクリエーション連盟・高橋 ☎52-2350

シティーウォーク「初春武蔵野七福神めぐり」 平成30年1月4日(木)午前9時 / 井の頭公園野外ステージ前(吉祥寺駅公園口より徒歩5分)集合~井の頭弁財天~武蔵野八幡宮~安養寺~大法寺~延命寺~杵築大社~午後0時30分武蔵境駅解散 / 10km、団体歩行 / 小雨実施 / 500円(保険料・資料代)、市ウオーキング協会会員200円、中学生以下無料 / ☎当日、直接会場へ / ☎同協会・長谷川 ☎080-9523-0557

スキー教室 平成30年1月5日(金)午後7時30分市役所発~8日(祝)午後8時解散 / 志賀高原一之瀬スキー場(長野県) / 貸切バス使用 / ホ

テル大六泊 / 中学生以上 / 30名(申込順) / 講習、バジテスト、ポールなど選択可 / 3万6000円(保険料含む、1週間前よりキャンセル料あり) / ☎12月14日までに体育協会(実施要項・申込書配布)へ / ☎スキー連盟・高木 ☎090-2752-1099

井の頭池かいばりボランティア「おさかなレスキュー隊」募集 ①平成30年1月13日(土)②1月14日(日)、各日午前9時30分~正午 / 井の頭恩賜公園 / 小学生以上(小学生2名に対して保護者1名同伴) / 各回60名(申込順) / 井の頭池かいばり(池干し)に向けて魚類の捕獲などの野外作業を行うボランティア / 30円(保険料) / 長靴・ゴム手袋・軍手・着替え、あればタモ網・バケツ持参 / 主催: 井の頭恩賜公園100年実行委員会 / ☎☎12月6日~13日にhttp://inokashirapark100.com/から申し込みまたは電話(午前10時~午後7時(土・日曜を除く)) / (申込者全員の氏名、性別、小学生の人数と代表者の連絡先)で生感工房 ☎27-5634へ。

むさしのみか市民テレビ局 ケーブルテレビデジタル11CH 1日(金)~16日(土) / わがまちジャーナル1. 武蔵野三鷹くらしのINDEX「年末大掃除のコツ」2. 朗読の部屋 太宰を読む「フォスフォレスセンス」其の参 3. 卓球で繋がる縁 4. コーヒータイムは三鷹で鷹と17日(日)~31日(日) / (アンコールアワー) 1. さあ暮があがる! PART 2 劇団め組 2. 和・輪・わ アートセラピー アトリエ・コスモス 3. 和・輪・わ みかマーケット~地域に繋がる / ☎同テレビ局 ☎79-1434

相続・不動産・賃貸経営相談会 12月11日(月)午後1時~5時 / 市民文化会館第2会議室 / 15名程度(申込順) / 弁護士・司法書士・税理士などによる相続・不動産などに関する個別相談 / 無料 / ☎☎ 日本地主家主協会 ☎03-3320-6281

税理士による税務相談「むさしの」 12月12日(火)午後1時30分~4時30分 / 武蔵野税理士会館(中町1-23-17) / 4組(申込順) / 相続税などの税金に関する一般相談(相談時間40分) / 無料 / ☎☎ 前日までに東京税理士会武蔵野支部 ☎55-2313へ。

司法書士・土地家屋調査士による登記相談会 12月21日(木)午前10時~午後3時 / 市役所ロビー / 相続・遺言、売買、贈与などの不動産登記に関する相談など登記全般、土地建物測量、空家問題 / 無料 / ☎当日、直接会場へ / ☎東京司法書士会武蔵野支部・勅使 ☎27-6761、東京土地家屋調査士会武蔵野支部 ☎54-2666



# 財政状況のあらまし 平成29年度上半期

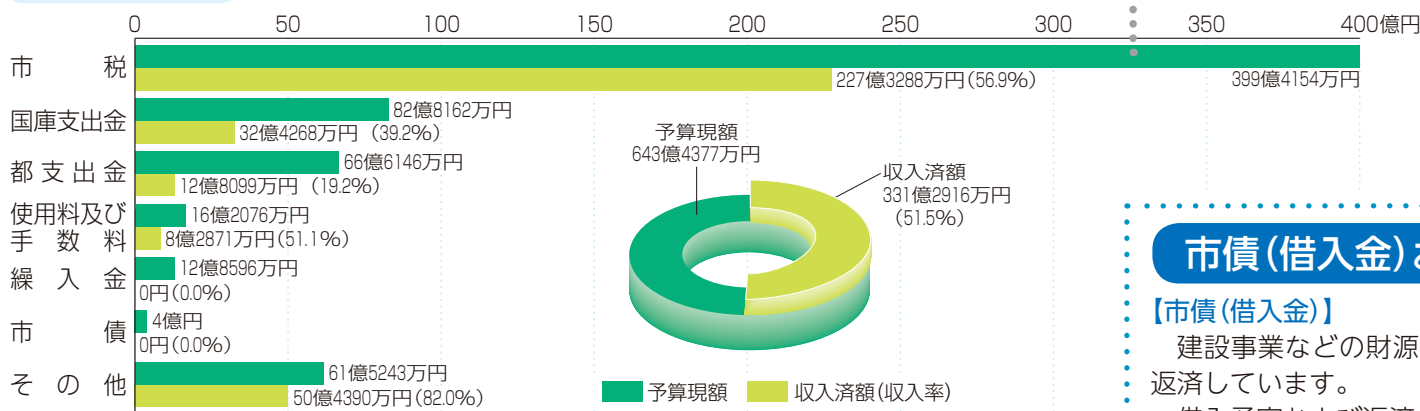
市の財政状況について、地方自治法および市条例に基づき毎年2回財政状況の公表を行っています。今回は平成29年度上半期の執行状況や市の財産、借入金などの状況などをお知らせします。なお、数値は平成29年9月30日現在のものです。

## 一般会計の執行状況

平成29年度の一般会計予算は、当初635億4800万円でしたが、平成28年度からの繰越予算と平成29年度の補正予算により、予算現額は643億4377万円(前年度同期比4.2%減)となりました。歳入の収入済額は、331億2916万円で、予算現額に対する収入率は51.5%(前年度同期49.0%)です。このうち、市の主要な財源である市税収入は、227億3288万円(前年度同期比0.04%減)で、予算現額に対する収入率は56.9%(前年度同期58.1%)です。歳出の支出済額は224億2504万円(前年度同期比4.9%増)で、予算現額に対する支出率は34.9%(前年度同期31.8%)となっています。

歳入、歳出(目的別)の執行状況内訳は、下図のとおりです。

### 歳入の状況



### 市民1人当たりの市税負担額

| 項目    | 予算現額     | 収入済額(収入率)       |
|-------|----------|-----------------|
| 市民税   | 14万 519円 | 7万 241円 (50.0%) |
| 固定資産税 | 10万6904円 | 6万8994円 (64.5%) |
| 都市計画税 | 1万7336円  | 1万 810円 (62.4%) |
| 市たばこ税 | 6227円    | 2673円 (42.9%)   |
| 事業所税  | 4110円    | 3717円 (90.4%)   |
| 軽自動車税 | 333円     | 326円 (97.9%)    |

\*収入率は予算現額に対するもので徴収率とは異なります

## 市債(借入金)および基金(貯金)の状況

### 市債(借入金)

建設事業などの財源として資金を借入れ、公債費として返済しています。

借入予定および返済の状況、借入残高は次のとおりです。

| 項目     | 借入残高(年度当初) | 上半期の返済元金 | 上半期借入額   | 上期末現在高     | 29年度新規借入予定額(上半期借入額も含む) |
|--------|------------|----------|----------|------------|------------------------|
| 一般会計   | 172億4487万円 | 6億2927万円 | 0万円      | 166億1560万円 | 4億円                    |
| 下水道事業  | 82億9795万円  | 9359万円   | 960万円    | 82億1395万円  | 2億4800万円               |
| 発土公地社開 | 81億4447万円  | 1億1885万円 | 4億6503万円 | 84億9066万円  | 8億8092万円               |
| 合計     | 336億8729万円 | 8億4171万円 | 4億7463万円 | 333億2021万円 | 15億2892万円              |

\*金額は各項目で四捨五入しているため、合計値が一致しない場合があります。

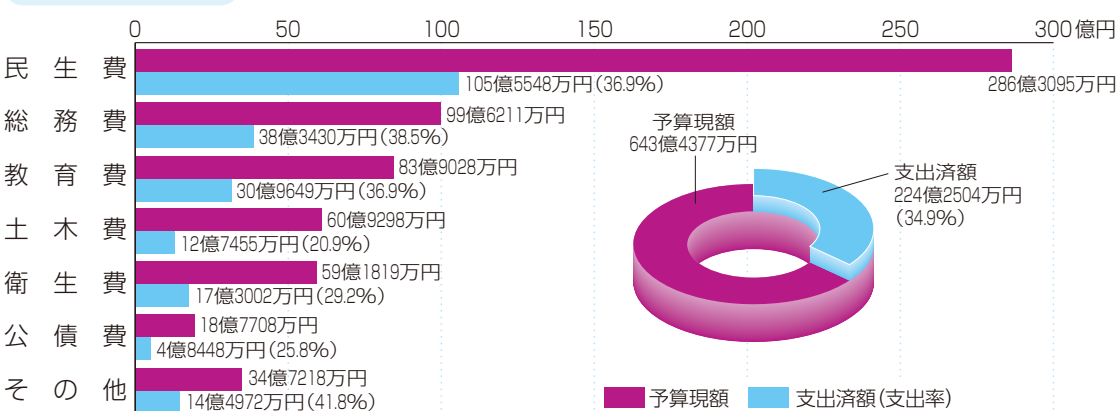
### 基金(貯金)

年度間の財源調整、公共施設や学校施設、公園整備などのために、目的別に基金を設置し、毎年積立を行っています。

基金の状況は次のとおりです。

| 基金名(目的)                         | 基金残高       |
|---------------------------------|------------|
| 財政調整基金(財源が不足する場合のための基金)         | 61億 82万円   |
| 公共施設整備基金(公共施設の建設や大規模改修のための基金)   | 127億6279万円 |
| 学校施設整備基金(学校の建設や大規模改修のための基金)     | 107億3633万円 |
| 吉祥寺まちづくり基金(吉祥寺圏の整備に必要な資金のための基金) | 40億1837万円  |
| 公園緑化基金(公園用地の確保や緑化推進のための基金)      | 43億8117万円  |
| 下水道事業基金(下水道事業のための基金)            | 5億6257万円   |
| 介護給付費等準備基金(介護保険給付費のための基金)       | 5億3893万円   |
| その他                             | 14億3479万円  |
| 合計                              | 405億3577万円 |

### 歳出の状況



## 補正予算の状況

一般会計では、4回の補正を行い、市税還付金及び還付加算金、認可保育所・小規模保育施設各1園の開設経費補助、衆議院議員選挙及び最高裁判所裁判官国民審査の執行、児童数の増加に対応するための給食調理場の改修等に係る経費など、6億3600万円を増額しました。

| 補正項目                                 | 補正額      |
|--------------------------------------|----------|
| 一時預かり事業(幼稚園型)委託料                     | 1123万円   |
| 市税還付金及び市税還付加算金                       | 3億 700万円 |
| 市議会議員補欠選挙                            | 948万円    |
| 衆議院議員選挙及び最高裁判所裁判官国民審査                | 5448万円   |
| 新規認可保育所(ひまわり保育園)開設経費補助金              | 2億2031万円 |
| 新規小規模保育施設(みんなのとことこ)開設経費補助金           | 297万円    |
| 新・元気を出せ商店街事業補助金                      | 635万円    |
| 市営住宅修繕工事                             | 2418万円   |
| 桜堤調理場、本宿小学校、第三小学校給食施設改修等に係る調査及び設計委託料 | 6億3600万円 |
| 合計                                   | 6億3600万円 |

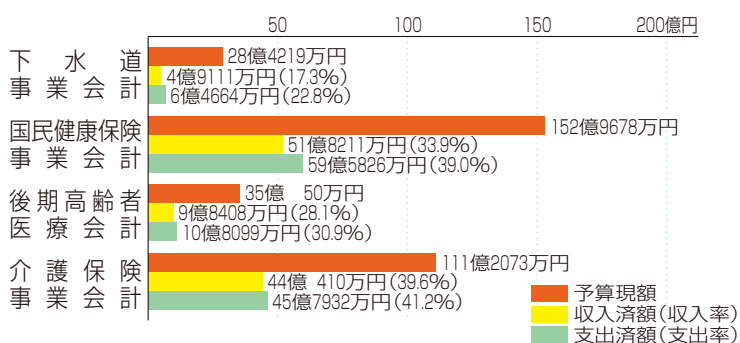
## 市有財産の状況

市の所有する財産は次のとおりです。

|      |      |                       |
|------|------|-----------------------|
| 不動産  | 土地   | 60万2495m <sup>2</sup> |
|      | 建物   | 33万4594m <sup>2</sup> |
| 有価証券 | 株券   | 4150万円                |
|      | 出資証券 | 5万円                   |

## 特別会計の執行状況

平成29年度の特別会計の執行状況は下図のとおりです。支出済額が収入済額を超えている会計については、不足分は一般会計の運用資金を充てています。



## 水道事業会計の執行状況

水道事業は、地方公営企業法により独立採算性が定められ、一般会計とは別に運営しています。

### 収益的収入および支出

| 区分     | 収入        |           |       | 区分    | 支出        |           |       |
|--------|-----------|-----------|-------|-------|-----------|-----------|-------|
|        | 予算現額      | 収入済額      | 収入率   |       | 予算現額      | 支出済額      | 支出率   |
| 水道事業収益 | 37億5699万円 | 14億3753万円 | 38.3% | 水道事業費 | 36億4666万円 | 11億3663万円 | 31.2% |
| 営業収益   | 36億6393万円 | 14億3580万円 | 39.2% | 営業費用  | 35億2323万円 | 10億9194万円 | 31.0% |
| 営業外収益  | 9306万円    | 173万円     | 1.9%  | 営業外費用 | 1億2043万円  | 4469万円    | 37.1% |
| 特別利益   | 0万円       | 0万円       | 0.0%  | 特別損失  | 0万円       | 0万円       | 0.0%  |
|        |           |           |       | 予備費   | 300万円     | 0万円       | 0.0%  |

### 資本的収入および支出

| 区分       | 収入     |       |       | 区分     | 支出       |          |       |
|----------|--------|-------|-------|--------|----------|----------|-------|
|          | 予算現額   | 収入済額  | 収入率   |        | 予算現額     | 支出済額     | 支出率   |
| 資本的収入    | 1299万円 | 213万円 | 16.4% | 資本的支出  | 8億4336万円 | 2億8354万円 | 33.6% |
| 固定資産売却代金 | 0万円    | 0万円   | 0.0%  | 建設改良費  | 5億3983万円 | 1億3332万円 | 24.7% |
| 負担金      | 1299万円 | 213万円 | 16.4% | 企業債償還金 | 3億 253万円 | 1億5022万円 | 49.7% |
|          |        |       |       | 予備費    | 100万円    | 0万円      | 0.0%  |

特集

この特集に関するお問い合わせは、財政課 ☎60-1803へ



**健康**

保健センター〒180-0001吉祥寺北町4-8-10 健康課(1階) ☎51-0700  
健康づくり事業団(2階) ☎51-2828/健康づくり支援センター(1階) ☎51-0793

特に表記のない限り、場所は保健センター、対象は市内に住民登録のある方、無料。ハガキなどでの申し込みは3頁の申込要領参照

**■薬物乱用防止ポスター・標語優秀作品の発表**

都内の中学生に薬物乱用問題について関心を持ってもらうため、都では平成11年度からポスター・標語の募集を行っています。武蔵野市地区では市内5つの中学校からポスター部門で92点、標語部門で171点の応募があり、各部門で地区会長賞受賞作品を決定しました。☎東京都薬物乱用防止推進武蔵野市地区協議会(事務局:健康課) ☎51-0700へ。

○ポスターの部



武蔵野市立第二中学校1年 菊岡志帆さんの作品

○標語の部

「絶対止めよう薬物乱用！  
必ず持とう断る勇気！」  
聖徳学園中学校1年 太田航志さんの作品

**■東京都大気汚染医療費助成制度改正のお知らせ**

平成30年4月から、改正に伴い一部自己負担が生じます。対象:有効な医療券をお持ちで、生年月日が平成9年4月1日以前の方

○改正の内容

- ①30年4月1日以降の診療分から、認定された疾病に対する保険診療の窓口支払額のうち、月額6千円までが自己負担となります。
- ②月額の自己負担額は、各医療機関など(病院、診療所、薬局)で「自己負担限度額管理票(東京都大気汚染医療費助成用)」に記載してもらい、管理します。
- ③同じ月に支払った各医療機関など(病院、診療所、薬局)の医療費を合算し、月額の合計が6千円に達したときは、その月はそれ以上の自己負担はありません。

「自己負担限度額管理票(東京都大気汚染医療費助成用)」は、30年4月1日から使用する新しい医療券と一緒に対象の方に30年2月ごろまでに東京都から送付されます。18歳未満の方はこれまでと同様、窓口での自己負担はありません。医療機関、薬局など利用時は、「都医療券」と「自己負担限度額管理票」を必ず窓口で提示してください。☎都福祉保健局環境保健衛生課 ☎03-5320-4492

**■特定保健指導を受けて「健康づくり」をはじめましょう**

国民健康保険加入者で特定健康診査(40歳以上)を受診した方のうち、受診結果から生活習慣病発症リスクがあると判定された方には、「特定保健指導のお知らせ」を健康づくり事業団から送付しています。☎届いた方は開催日の中から希望日を選び、電話または直接同事業団へ/無料/☎健診・指導について:健康課 ☎51-0700、国保の資格について:保険課 ☎60-1834

**■健康やわら体操**

平成30年1月6日~3月10日/各土曜(全10回)/午後1時~3時/総合体育館柔道場/要介護認定を受けていない65歳以上で、医師などから運動制限を受けていない方/20名(初参加者優先し超えた場合抽選)/柔道の型をとり入れた体操/無料/☎申・問12月15日までに電話または直接健康課へ。

**母子保健**

**■もうすぐパパ・ママのためのこのとり学級平日クラス(全2回)**

①平成30年1月15日(月)妊娠中から産後の過ごし方、赤ちゃんとの関わり②1月29日(月)母と子の歯の健康、食育講座/午後1時15分~4時/初妊婦(受講時に妊娠16~31週の方)/24名(申込順)/母子健康手帳・筆記用具持参。②は歯ブラシ・手鏡も持参/☎申・問1月5日までに電話または直接健康課へ。



**■離乳食はじめて教室(4~6カ月ごろの離乳食)**

平成30年1月11日(木)午前10時15分~11時30分/3~4カ月児健診受診後の29年7月~9月生まれの第一子と親/25組(申込順)/離乳食(1回食)の話(簡単な試食あり)、生活リズムの話/母子健康手帳・バスタオルを持参/☎申・問30年1月4日までに電話または直接健康課へ。



**12月の健康相談** \*今月実施しない相談は、次回の予定を掲載。

| 相談名              | 日                                  | 時                            | 場所          | ☎            |
|------------------|------------------------------------|------------------------------|-------------|--------------|
| 健康なんでも相談         | 月~金曜                               | 午前9時~午後5時                    | 保健センター      | 健康課 ☎51-0700 |
| 赤ちゃん相談室          | 8日(金)<br>22日(金)<br>次回平成30年1月26日(金) | 受付時間午後1時30分~2時(事前予約不要・直接会場へ) | 市民会館<br>公会堂 |              |
| 体重測定会            | 1歳~6歳の幼児(未就学児)                     | 次回1月26日(金)                   | 保健センター      | 健康課 ☎51-0703 |
| 健康相談(予約制)        | 14日(木)                             | 午後1時15分~2時30分                | 保健センター      |              |
| マタニティ安心コール(妊婦相談) | 月~金曜                               | 午前9時~午後5時                    | 市内薬剤師会会員薬局  |              |
| くすりの相談           | 随時                                 | 随時                           | 市内薬剤師会会員薬局  |              |

**12月申込の健診・検診** 経過観察中・自覚症状のある方は医療機関で受診をしてください/☎健康課

| 種類       | 対象者・内容・受診日・会場など  | ☎  |
|----------|--|--|
| 乳がん検診    | 平成30年1月受診分/①健康づくり事業団:平日(祝日除く)②にしく(ぼ)診療所(緑町2-1-40):木曜を除く平日・土曜③松井健診クリニック吉祥寺プレイス(吉祥寺東町1-19-23):木曜を除く平日、土曜の午前④メイプルプレストケアクリニック(境南町2-11-22):木曜を除く平日・土曜の午後/30年3月31日現在40歳以上の女性で昨年度市の検診を受診していない方/自覚症状のある方、経過観察中の方、妊娠中、授乳中または断乳後3カ月以内の方、ペースメーカーやシャントチューブなどの人工物を挿入されている方、豊胸術を受けた方はご遠慮ください/問診、マンモグラフィー/1000円(生活保護受給者は免除) | ハガキ・封書(希望実施機関、生年月日を明記)または直接健康課へ。市ホームページから電子申請可 ※生活保護受給者は生活福祉課へ申し込み   |
| 胃がん検診    | 1月5日(金)・10日(水)・12日(金)・13日(土)/午前8時45分~11時15分(13日(土)のみ午前8時45分~10時45分)/30年1月1日現在35歳以上の方/過去1年以内に受診歴のある方、妊娠中または可能性のある方、ほかに検診機会のある方は対象外/60名(申込順)/胃エックス線撮影(バリウム検査)  | ハガキ・封書(第3希望日まで記入、生年月日も明記。時間指定不可)または直接健康課へ。市ホームページから電子申請可   |
| 肺がん検診    | 1月13日(土)午前11時30分~午後0時15分/平成30年3月31日現在40歳以上の方(3カ月以内に市の健康診査を受けた方、妊娠中または可能性のある方、ほかに胸部エックス線を受ける方、血痰の出ている方は対象外)/20名/胸部エックス線撮影、喀痰細胞診検査(必要な方)/注意:最近6カ月以内に血痰の症状があった方は、肺がん検診ではなく、直接医療機関で検査を受けてください  | ハガキ・封書(生年月日、①たばこを喫煙中(過去に喫煙)の方は1日の本数と喫煙年数②過去6カ月以内に痰に血が混じったことがある方は「血痰あり」③②ない方は「なし」と記入)または直接健康課へ。市ホームページから電子申請可 |
| 若年層胸部検診  | 1月13日(土)午前11時~11時15分/平成30年3月31日現在15歳以上40歳未満の方/10名(申込順)/胸部エックス線撮影   | ハガキ・封書(生年月日を明記)または直接健康課へ。市ホームページから電子申請可  |
| 肝炎ウイルス検診 | 30年3月31日現在40歳以上で①および②を満たす方①肝炎ウイルス検診未受診の方②ほかでの受診機会のない方(市国保、後期高齢者医療制度加入者は健診時に受診)/血液検査  | 電話または直接健康づくり事業団 ☎51-2828へ  |
| 妊婦歯科健診   | 妊娠中の方/歯科健診/市内指定医療機関/受診票は母子健康手帳とともに交付(母と子の保健バッグに同封)   | 転入の方は健康課へ  |

健康づくり支援センター

○インボディ測定会  
12月15日(金)①午前9時30分②10時15分/各2時間程度/①おおむね50歳代まで②60歳代以上/結果説明(健康運動指導士)、体脂肪減少や筋肉量増加を目指す栄養講座(管理栄養士)/講師:健康づくり人材バンク

○インボディミニ測定会  
12月18日(月)午前10時~正午/60歳代以上で過去にインボディ測定会に参加したことのある方

【共通】ペースメーカー使用者・妊娠中・測定後1年未満の方不可/各10名(申込順)/筋肉量、体脂肪量、基礎代謝量などの測定/はだしで測定/☎申・問 電話または直接健康づくり支援センターへ

**休日の医療機関 12/1(金)~14(木)**

| 日   | 医療機関名                | 診療科目               | 住所           | ☎        |
|---|----------------------|--------------------|--------------|----------|
| <b>初期救急(入院を要しない急病)</b> ○印=午前9時~午後5時 ◎印=午前9時~午後10時   |                      |                    |              |          |
| *症状によってほかの病院での受診をお勧めする場合があります<br>内科に小児、小児科に成人が受診する場合は事前に電話連絡が必要です                             |                      |                    |              |          |
| 3日(日)   | ○わたなべ小児科             | 小児科                | 吉祥寺北町1-18-7  | 28-1222  |
|   | ○メディカルフィットネスクリニック武蔵境 | 内科                 | 境南町2-8-19    | 39-5654  |
|   | ○武蔵野陽和会病院            | 内科                 | 緑町2-1-33     | 52-3212  |
| 10日(日)  | ○武居小児科医院             | 小児科                | 境南町2-8-17-2階 | 32-4152  |
|   | ○宮崎クリニック             | 内科                 | 吉祥寺東町3-8-9   | 23-6555  |
|   | ○森本病院                | 内科                 | 吉祥寺本町2-2-5   | 22-5161  |
| <b>二次救急(入院を要する救急) 平日夜間、休日24時間</b> *小児科は武蔵野赤十字病院で対応  |                      |                    |              |          |
| 吉祥寺南病院  | 内科・外科                | 吉祥寺南町3-14-4        | ☎45-2161     |          |
| 武蔵野陽和会病院  | 内科・外科                | 緑町2-1-33           | ☎52-3212     |          |
| 森本病院  | 内科                   | 吉祥寺本町2-2-5         | ☎22-5161     |          |
| <b>二次救急・三次救急(二次救急では対応できない救命・救急)</b>   |                      |                    |              |          |
| 武蔵野赤十字病院 境南町1-26-1  |                      |                    |              | ☎32-3111 |
| *同病院では、初診時に紹介状と予約が必要。まずはかかりつけ医へ。休日・夜間に緊急性の低い方が外来受診した場合、時間外選定療養費(8640円)の負担あり(15歳未満は5400円)/☎同病院 |                      |                    |              |          |
| <b>歯科診療</b> 午前9時~午後5時 電話連絡のうえ受診   |                      |                    |              |          |
| 3日(日)   | 北條歯科医院               | 中町3-5-13 モリパレス     | ☎55-0013     |          |
| 10日(日)  | 星歯科                  | 吉祥寺本町2-10-1 1番ビル2階 | ☎21-4784     |          |
| <b>調剤薬局</b> 日曜午前9時~午後5時 市薬剤師会武蔵野管理センター  |                      |                    |              |          |
| 武蔵野管理センター薬局 中町3-7-1武蔵野コーポラス105  |                      |                    |              | ☎55-6710 |
| <b>東京都医療機関案内「ひまわり」</b>  |                      |                    |              |          |
| ☎03-5272-0303(自動応答)   |                      |                    |              |          |
| ☎03-5285-8080(聴覚障害者向け)  |                      |                    |              |          |
| ☎03-5285-8181(外国語) 毎日9-20   |                      |                    |              |          |
| ☎http://www.himawari.metro.tokyo.jp/  |                      |                    |              |          |
| <b>東京消防庁救急相談センター</b>  |                      |                    |              |          |
| 電話相談 ☎7[1]1[9] または ☎042-521-2323  |                      |                    |              |          |
| <b>東京版救急受診ガイド</b> 検索  |                      |                    |              |          |
| <b>東京都小児救急相談</b> 月~金18-23/土日祝年末年始9-23   |                      |                    |              |          |
| ☎8[0]0[0] または ☎03-5285-8898   |                      |                    |              |          |



**コミュニティセンター** 文中の敬称略

**12月** 事業案内 問い合わせは各コミセン(頁下欄外を参照)へ

●事前に電話または窓口へ(市報発行日1日・15日から受け付け(休館日を除く))  
特に表記のないものは、会場は各コミセン、申込順、無料、当日直接会場へ

■生活習慣病予防料理講習会 午前10時30分/市内在住で50歳以上/指導:市協力栄養士/600円(キャンセルの場合、実費負担の可能性あり)/エプロン、三角巾を持参

|       |               |   |
|-------|---------------|---|
| 吉東    | 12日(火)        | ■私たちのまち企画「武蔵野消防署吉祥寺出張所新庁舎見学会」 午前10時~11時(9時45分コミセン集合)/10名/5日までに窓口へ                                     |
|       | 15日(金)        | ■私たちのまち企画「八王子市立みなみ野小中学校(施設一体型小中一貫校)見学会」 午前8時30分吉祥寺駅北口はな子像前集合~正午/10名/5日までに窓口へ                          |
| 御殿山   | 7日(木)         | ■みんなでカフェ 午後2時~4時/午後のひとときをいれたてのコーヒーとお菓子で/100円  |
| 本町    | 3日(日)         | ■まちをきれいに 午前9時コミセン前集合/地域をきれいにする活動です  |
|       | 22日(金)        | ■クリスマスチャリティダンスパーティー 午後6時/軽食・ソフトドリンク・プレゼントあり/1000円(一部を市民協へ寄付)/15日までに会費を添えて窓口へ                          |
| 吉西    | 3日(日)・16日(土)  | ■井ノ頭通り美化活動(1日3土) 午前9時30分コミセン集合/歩道・植込みの清掃活動です  |
|       | 5日(火)         | ■折り紙教室 干支「戌」を折る 午前10時/20名/500円/今井聡子/5日までに参加費を添えて窓口へ   |
|       | 9日(土)         | ■あそぼうよ「クリスマス会」 午後1時45分~3時30分/小学生/100名/「かさじぞう」(人形劇団オフィスやまいも)/サンタさんからプレゼントがあるよ。質問を考えてきてね                |
|       | 14日(木)        | ■年末大掃除 午前9時30分コミセン集合/皆さんお手伝いをお願いします   |
| 吉北    | 2/3(土)        | ■スプリングコンサート 午後2時/150名/新進アーティストが歌うオペラ・アリア集/500円/チケット発売10日午前10時   |
| けやき   | 5日・19日(火)     | ■ナイトウォーク 午後8時コミセン集合/地域をウォーキングしながらパトロール  |
|       | 8日(金)         | ■生活習慣病予防料理講習会「簡単にできるおもてなし料理」 8名/5日  |
| 中町集会所 | 4日(月)         | ■中町ストレッチ教室 午前10時30分~正午/動きやすい服装、水分補給飲料・バスタオル・タオル持参   |
| 西久保   | 17日(日)        | ■クリスマス会とカフェ 午後1時30分~4時(クリスマス会は3時30分まで)/共催:西久保福祉会、川路さんち/100円   |
|       | 1/20(土)~21(日) | ■多摩湖往復ナイトハイク 五中学区に在住の中学生/厳寒の中、西久保コミセン~多摩湖往復26kmを体験/保険代100円/共催:五中PTA、青少協第五学区・関前地区、関前コミセン/行動隊も募集中/5日窓口へ |
| 緑町    | 15日(金)        | ■グリーンカフェ 午後1時30分~4時/50円   |
|       | 16日(土)        | ■パパ・ママあつまってひろば 午後1時30分~5時20分/小さいお子さんと保護者、子育て支援に関心がある方   |
|       | 17日(日)        | ■子どもクリスマス会「人形劇」 午後2時~3時/50名/5日  |
| 八幡町   | 6日(水)         | ■夜間防犯パトロール「住んでいる町を安全な街にしよう」 午後7時コミセン集合  |
|       | 9日(土)         | ■クリスマスリース講習会 午後1時30分~4時/12名/キッチンリースの紹介あり/1500円(材料費)/7日までに材料費を添えて窓口へ                                   |
|       | 11日(月)~       | ■写経で脳イキキ 平成30年3月までの毎月第2月曜/午前10時/20名/初回のみ100円(当日集金)/共催:千川地域社協/5日窓口へ                                    |
|       | 14日(木)        | ■生活習慣病予防料理講習会「おしゃれな盛り付けをしてみましょう」 午前10時/8名/9日までに会費を添えて窓口へ  |
|       | 16日(土)        | ■Kidsクッキング「ワンプレートランチとクッキーを作ろう」 午前10時~午後0時30分/小学生/10名/350円/14日までに会費を添えて保護者が窓口へ(食材については窓口でご確認ください)      |
| 関前    | 16日(土)        | ■小さな音楽会「シャンソンとカンツォーネの午後」 午後2時/西原啓子・茉莉、ピアノ伴奏あり/共催:関前福祉の会   |
| 境南    | 7日(木)         | ■コンサート 午後2時~3時/市内在住/50名/モンゴル音楽「馬頭琴」/5日~窓口へ  |
|       | 10日(日)        | ■クリスマス会 午前10時~正午/マジックショー、クリスマス工作ほか  |
|       | 11日(月)        | ■親子で楽しくわらべうたで遊ぼう 午前10時30分~11時30分/0歳~未就学児と保護者/わらべうたの会「げっくりかつくり」  |
|       | 21日(木)        | ■生活習慣病予防料理講習会「おもてなし料理」 午前10時/10名/5日~16日に参加費を添えて窓口へ  |
| 桜堤    | 24日(日)        | ■囲碁の日 午後1時~5時/自由対局  |

担当:市民活動推進課

**コミュニティレポート** 御殿山コミュニティ協議会 「コミセンは交流の場」

コミュニティとは本来、生活の中から自然に作られるものです。地域コミュニティの主役は住民の皆さんで、コミセンの役割はそれをアシストすることです。7月に開催した地域フォーラムでは防災をテーマに、マンション管理組合などのさまざまな地域団体や住民が集まり意見交換を行いました。11月のコミセンまつりではフラダンスなど地域サークルの発表会や、武蔵野市ゆかりの音楽家の歌を皆で楽しむコーラス、子どもから大人まで参加できる卓球ゲーム大会を実施しました。また、地域の方による講演会も例年開催しています。このように、コミセンでは地域住民の交流が活性化されるようさまざまな事業を企画し実施しています。今後さらに工夫を重ね、皆さんのコミュニティづくりのアシストをしたいと考えています。



講演会「江戸城再建のお話」の様子

**コミセンの連絡先**

●電話をかける際はお間違いないようご注意ください

|                                 |                                  |
|---------------------------------|----------------------------------|
| ●吉祥寺南町(吉祥寺南町1-12-6) …… ☎21-4141 | ●吉祥寺南町(10月2日(月)から休館)             |
| ●本町(吉祥寺東町3-25-2) …… ☎22-0763    | ●御殿山(御殿山1-5-11) …… ☎48-9309      |
| ●吉祥寺東(吉祥寺東町1-12-6) …… ☎21-4141  | ●本町(吉祥寺本町1-22-2) …… ☎22-7002     |
| ●吉祥寺西(吉祥寺西町3-20-17) …… ☎55-3297 | ●吉祥寺西分館(吉祥寺本町4-10-7) …… ☎55-3297 |
| ●吉祥寺北(吉祥寺北町1-22-10) …… ☎22-7006 | ●吉祥寺北町(吉祥寺北町5-6-19) …… ☎54-8719  |

**トピックス オリジナルフレーム切手セット**

「井の頭恩賜公園100年の歩み」を販売

井の頭恩賜公園の開園100周年を記念して、オリジナルフレーム切手セット「井の頭恩賜公園100年の歩み」が販売されました。大正の開園初期から現在に至るまでの貴重な写真などで構成され、アジアゾウのはな子の写真も使用されています。フレーム切手(82円切手×10枚)1シートと特製解説紙(B5)1枚のセット1500円(税込)。販売数は1570セット。武蔵野・三鷹市内の全郵便局ほか計113局での限定販売/☎武蔵野関前郵便局 ☎53-4203、ほか市内の郵便局



**■サンタさんと親子運動会**

12月23日(祝)/総合体育館メインアリーナ/妊婦不可/親子体操、障害物競走、簡単なゲームなど(参加費納付時にチーム分け)。サンタさんからのプレゼントあり/1組1200円(子ども2名と保護者1名は1800円。3名以上は要問い合わせ)/託児あり/



☎電話または参加費を持って直接総合体育館 ☎56-2200へ。

| 対象     | 時間                     | 定員(申込順)       | 託児            |
|--------|------------------------|---------------|---------------|
| 3・4歳の部 | 平成25年4月2日~27年4月1日生と保護者 | 午前10時~11時30分  | 120組 1人 1000円 |
| 5・6歳の部 | 23年4月2日~25年4月1日生と保護者   | 午後1時30分~3時30分 | 100組 1人 1250円 |

**■市報70周年 武蔵境JAZZ SESSION**

平成30年2月24日(土)午後1時30分~7時(開場1時)/スイングホール/◎昼の部:午後1時30分~4時。武蔵野Jazz Orchestraほか。入退場自由/5日当日、直接会場へ。◎夜の部:午後6時~7時。佐藤春樹 5 Crossing (=写真。5人の個性が融合するアグレッシブなサウンド)。180名(超えた場合抽選、1月末ごろに返信ハガキで通知)。無料/5日1月6日(必着)までに往復ハガキ(3頁の申込要領参照し、希望人数(2名まで)も明記)で武蔵境商店会連合



会事務局ジャズセッション係 (☎180-0023境南町2-10-24)へ/主催:観光機構、同連合会/☎観光機構 ☎23-5900

**■ギャラリーコンサート「ハープで奏でるクリスマス~ハープにまつわる昔話と共に」**

12月16日(土)午後2時~4時/各回40分(開場30分前)/武蔵野プレイスギャラリー/各50席(先着順)、超えた場合立見可/終了後ハープに触れる体験コーナーあり/邊見美帆子(ハープ奏者)/無料/5日当日、直接会場へ/☎武蔵野プレイス生涯学習担当 ☎30-1901



**市民伝言板** 市民の市内での活動の情報交換や仲間づくりをお手伝いするためのコーナーです。講師の方などの敬称略。掲載内容の責任は主催者にあります。詳細は、各催しの欄の方にお問い合わせください。

**掲載希望の方へ** 対象:市民または市民サークルによる市内での活動・催し。同一人・サークルの掲載は6か月に1回/掲載基準:申込書裏面および市ホームページに掲載。必ずご確認ください/申し込み:所定の申込用紙(秘書広報課、各市政センターで配布、市ホームページから印刷可)を郵送・ファクスまたは直接窓口へ。電子申請も可/☎5日秘書広報課 ☎60-1804、FAX55-9009 掲載申込締切 1/15号…12月11日、2/1号…12月26日

**おいでください** 市民が市内で主催する催しなど。特に表記のないものは無料

| 催しもの(団体名)                                    | 日時・場所                                  | 会費/5日     | 備考                    |
|--|--|-----------|-----------------------|
| ミニバザー&交流ひろば(ボランティアつくしんぼの会)                   | 12月3日(日)午前11時~午後2時/けやきコミセン             | 長島51-6262 | 収益は障がい児者団体などに寄付       |
| JRP・支部40周年記念写真展(武蔵野支部)                       | 12月5日(火)~10日(日)/三鷹市美術ギャラリー             | 高橋54-8526 | 入場無料                  |
| リトルライツ・コーラスコンサート2017~What A Wonderful World~ | 12月7日(木)午前11時~正午/吉祥寺美術館音楽室(コピス吉祥寺A館7階) | 村山54-7720 | お子様連れ歓迎 主催:リトルライツクワイア |

**仲間あつまれ** 市民が市内で活動しているサークルなど ☎は入会金。特に表記のないものは無料

| 団体名(活動内容)                    | 活動時間・場所           | 会費/5日            | 備考                    |
|------------------------------|-------------------|------------------|-----------------------|
| 愛唱歌を楽しむ会(日本の歌・外国の歌などを日本語で歌う) | 月2回月曜/吉祥寺美術館音楽室ほか | 月3000円 小森21-3860 | 愛唱歌を皆で歌っています。元気に楽しくです |

コミュニティ