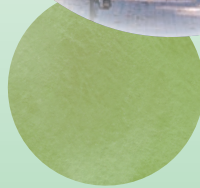
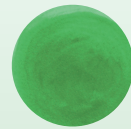
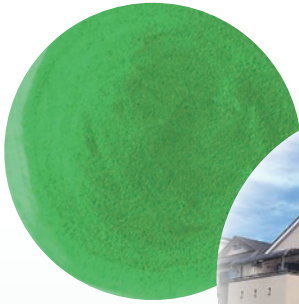


武蔵野市

# 景観ガイドライン



平成 29 年 4 月  
武蔵野市

武 蔵 野 市

# 景観ガイドライン

目次

はじめに.....	1
(1) 景観とは .....	1
(2) 景観ガイドラインについて.....	2
1 武蔵野市の景観の特性と課題 .....	4
(1) 景観資源の特性と課題 .....	5
(2) 地域別の景観の特性と課題 .....	13
2 景観まちづくりの方針 .....	18
3 景観まちづくりの方針（地域別）.....	20
4 景観まちづくりの推進 .....	23
(1) 市民等主体の景観まちづくり.....	25
(2) 開発等事業者による景観まちづくり.....	27
(3) 市が行う景観まちづくり.....	37



# 景観ガイドラインの構成

## はじめに

(1) 景観とは

(2) 景観ガイドラインについて

## I 武蔵野市の景観の特性と課題

### (1) 景観資源の特性と課題

① 歴史・文化、  
自然の景観

〈歴史・文化〉〈自然〉

② まちづくりと連動  
した新たな景観

〈道路〉〈鉄道〉  
〈公園緑地〉〈建築物等〉

### (2) 地域別の景観の特性と課題

① 市街地特性ご  
との景観

〈住宅地〉〈商業業務地〉

② 三地域の特徴  
ある景観

〈吉祥寺地域〉〈中央地域〉  
〈武蔵境地域〉

## 2 景観まちづくりの方針

「武蔵野市都市計画マスタープラン」(H23)に基づき、市民、事業者及び市などで共有すべき方針を示しています。

### (1) 景観資源を活かしたまちづくりを進める

① 引き継がれてきた  
歴史・文化、自然  
を活かした景観ま  
ちづくりを図る

② 緑と水の景観  
ネットワークを  
つくる

③ まちづくりと連  
動・調和した新  
たな景観資源を  
生み出す

### (2) 地域特性を活かした景観形成を進める

① 住宅地、商業業務地  
などそれぞれの特  
性を活かした景観  
をつくる

② 吉祥寺地域、中央地域、  
武蔵境地域の特性を  
いかした個性ある景観  
をつくる

### (3) 調和や総合性に配慮した景観形成を進める

① 周辺と調和した  
景観形成を図る

② 総合性を持って  
景観形成を進める

③ 歩いて楽しい  
景観をつくる

## 3 景観まちづくりの方針（地域別）

① 吉祥寺地域

② 中央地域

③ 武蔵境地域

## 4 景観まちづくりの推進

今後の具体的な取り組みを示しています。

### (1) 市民等主体の景観まちづくり

- ① 身近にできる景観まちづくり
- ② 地区単位の景観まちづくり

### (2) 開発等事業者による景観まちづくり

- ① 武蔵野市まちづくり条例に基づく景観の協議
- ② 事前調整要綱に基づく景観の誘導

### (3) 市が行う景観まちづくり

- ① 公共施設等の整備における景観の指針
- ② 総合性を持った景観の取り組みの推進