

●武蔵野市ホームページ  
http://www.city.musashino.lg.jp/  
携帯電話版は末尾に m/ を。



紙面から

- 特集 税の申告受付が始まります …… ②
- 特集 テンミリオンハウスで、いきいきと健康に… ⑧
- 公共施設等総合管理計画を策定 …… ③
- 吉祥寺駅周辺帰宅困難者対策訓練 …… ④

発行 ● 武蔵野市 編集 / 総合政策部秘書広報課 〒180-8777 武蔵野市緑町2-2-28 代表電話 ☎0422-51-5131

## 3月1日から 臨時福祉給付金(経済対策分)の申請受付

消費税率の引き上げによる影響を緩和するため、所得の低い方に対して、暫定的・臨時的な措置として「臨時福祉給付金(経済対策分)」が支給されます。給付金の受給には申請が必要です / 担当 地域支援課臨時給付金担当

### 制度の概要

#### ●支給対象者: 次の①と②の両方に該当する方

- ①平成28年度分の住民税※1が課税されていない方
- ②基準日(平成28年1月1日)時点で住民票が武蔵野市にある方  
ただし、課税されている方の扶養親族等※2や、生活保護の受給者※3などは除く。

※1 平成27年1月～12月の所得金額が基準となります。  
※2 ここでの「扶養親族等」とは、控除対象配偶者、配偶者特別控除の対象となる配偶者、扶養親族(一般、特定、老人、年少)、青色事業専従者、白色事業専従者を指します。  
※3 平成28年1月2日から10月1日までに保護が停止または廃止になった方は、対象となる場合があります。

◎支給対象者となる可能性のある方に申請書類を送付します(2月末)

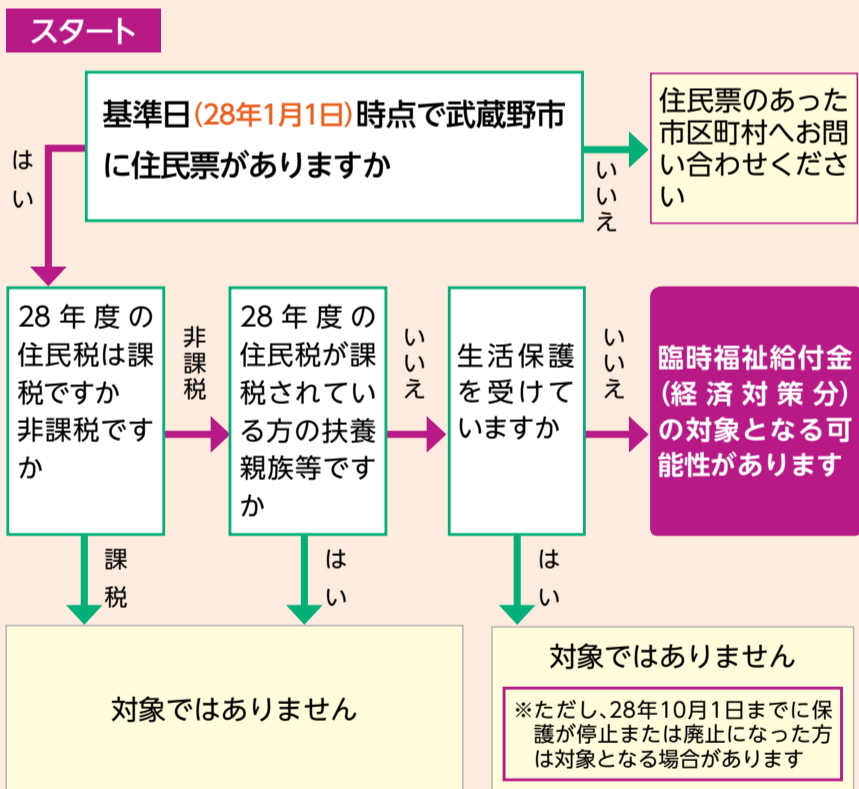
#### ●支給額: 1人につき1万5000円



### 申請

期間	3月1日(水)～7月31日(月・消印有効) ※武蔵野市の申請期間です。申請期間は市区町村により異なります。	
方法	郵送	直接下記会場へ
	〒180-8777 地域支援課 臨時給付金担当	<ul style="list-style-type: none"> <li>・市役所東棟6階601会議室</li> <li>・各市政センター(夜間・休日窓口を除く)</li> </ul> ※窓口は混雑が予想されます。なるべく郵送で申請してください。
注意	「平成28年度臨時福祉給付金」と「臨時福祉給付金(経済対策分)」は別の制度です。今回の「臨時福祉給付金(経済対策分)」を受給するためには、改めて申請が必要です。	
問	<b>臨時給付金コールセンター</b> ☎0570-666-460(平日午前9時～午後5時)	

### 対象者診断チャート



※この図は、一般的な場合を想定しています。

### 給付金支給までの流れ

- 1 市から申請書類 2月末発送  
支給対象者となる可能性のある方に申請書類を送付します。3月中旬になっても届かない場合は、コールセンターにお問い合わせください(申請書は3月1日以降、市ホームページから印刷可)。
- 2 申請書の記入と添付書類の準備  
同封の手引きにしたがって申請書を記入し、必要な添付書類をご用意ください / 添付書類: ①本人確認書類(住民基本台帳カード、運転免許証、旅券、健康保険証などの写し) ②受取口座の金融機関名・口座番号・口座名義が分かる通帳かキャッシュカードの写し。  
※申請書は支給対象者1人につき、1枚です。  
※平成28年度臨時福祉給付金の受取口座への振り込みを希望する場合、①②の添付書類は不要です。  
※ほかの書類が必要となる場合もあります。
- 3 申請  
申請書と添付書類を郵送してください。  
※同封の返信用封筒をご利用ください。  
※窓口は混雑が予想されます。なるべく郵送による申請をお願いします。
- 4 市からの通知と給付金の振り込み  
市が申請内容を審査し、結果(支給の可否)を通知します。支給が決定した方には、給付金を指定口座に振り込みます。  
※窓口で申請受付をした場合も、その場で現金をお渡しすることはありません。

### 市議会から定例会開催のお知らせ

右記の日程で、第1回市議会定例会を開催します。本会議と予算特別委員会の模様を市議会ホームページにて生中継しますのでご覧ください。http://www.city.musashino.lg.jp/shigikai/ 日程は変更することがあります。ホームページで確認してください / 議会事務局 ☎60-1883

#### ■期日・内容

開会時間(予定): 午前10時  
☆は本会議終了後

期日	会議名
2/22(水)	本会議(施政方針など)
2/24(金)	本会議(代表質問)
2/28(火)	本会議(一般質問)
3/1(水)	本会議(一般質問・議案上程など)
3/2(木)	本会議予備日
3/6(月)	総務委員会
3/7(火)	文教委員会

3/8(水)	厚生委員会
3/9(木)	建設委員会
3/10(金)	外環道路特別委員会
3/14(火)	本会議(委員会審査報告など)
3/15(水)	
3/16(木)	
3/21(火)	予算特別委員会
3/22(水)	
3/23(木)	
3/28(火)	本会議(予算審査報告など) 議会広報委員会☆

市議会の模様を放送します ※議会日程により変更の場合あり

#### ■ケーブルテレビ(デジタル11ch)

市長施政方針演説と各会派代表質問: 2/27(月)～3/3(金) 午後1時～ / 問 J:COM武蔵野三鷹 ☎0120-914-000

#### ■むさしの-FM(78.2MHz)

生中継: 市長施政方針演説 2/22(水)、各会派代表質問 2/24(金) / 問 エフエムむさしの ☎23-0782

録音放送	演説	代表質問
	2/23日(木)	午後7時
	2/25日(土)	午後3時
	2/26日(日)	午後3時
	2/27日(月)	午後7時
	2/28日(火)	午後7時

### 人口と世帯

《平成29年2月1日現在、( )は前月比》

人口 14万4003人(39人増) 世帯数 7万5245世帯(5増)  
●男 6万9058人(11人増) ●女 7万4945人(28人増)  
(うち外国人住民数)2812人(5人減)

### むさしの-FM(78.2MHz)「マイシティむさしの」

月～金	9:30	12:15	13:30	16:45	18:30	21:30
土	9:30	11:45	12:45	15:30	16:45	18:30
日	9:30	11:45				

### ケーブルテレビ(11ch)「むさしのシティニュース」

毎日 9:30 12:00 20:30 23:00

# 税の申告受付が始まります

個人住民税の申告は市役所へ

所得税の確定申告は税務署へ

受付期間  
2月16日(木)～  
3月15日(水)

平成29年度個人住民税(市民税・都民税)の申告を下記の日程で受け付けます。記載方法がわからない方は、申告会場でご相談ください。2月16日・17日および3月10日～15日は窓口が大変混み合いますので、できるだけ避けてお越しください。

**マイナンバーの記載・確認書類が必要です**

市民税・都民税申告書・確定申告書をご提出いただく際に、マイナンバー(個人番号)の記載および確認が必要となりました。申告者本人の①マイナンバーを確認できる書類と②本人確認書類(運転免許証、保険証など)をお持ちください(郵送での提出の場合は、上記①、②の写しを同封してください)。配偶者・扶養親族を申告する場合、各対象者のマイナンバーも記載が必要です(確認書類は不要)。

**ふるさと納税ワンストップ特例制度をご利用の方へ**

ワンストップ特例制度を利用中の方が、個人住民税の申告または確定申告をした場合、特例の適用は受けられなくなります。申告する場合には、特例分も含めて申告をしてください。

## 個人住民税(市民税・都民税)の申告・相談日程

◎本会場	◎出張受付会場	
市役所東棟802会議室	スイングスカイルーム(境2-14-1)	
2月16日(木)～3月15日(水) ※土・日曜は除く 午前9時30分～午後4時30分	2月21日(火)・22日(水) 午前9時30分～午後4時	

\*両会場とも車での来場はご遠慮ください。  
◎市では、申告が必要と思われる方に、市民税・都民税申告書を2月2日(木)に発送しました。申告書が届いていない方でも、申告が必要な場合がありますのでご注意ください。  
※用紙は市民税課、各市政センター、申告会場にもあります。市ホームページから印刷可。



**申告が必要な方**

- ◆平成29年1月1日現在、武蔵野市に居住している方。ただし次の方を除きます。
  - ①税務署に所得税の確定申告をする(した)方
  - ②1カ所から受ける給与収入のみの方で、勤務先から武蔵野市に給与支払報告書が提出されている方(勤務先にご確認ください)
  - ③公的年金等収入のみの方
 ※②または③に該当する方でも、源泉徴収票に記載されていない社会保険料や医療費などの諸控除を受けようとする方は申告が必要です。
- ◆平成28年中に収入がなかった方でも次に当てはまる方は、申告が必要です。
  - ①国民健康保険あるいは後期高齢者医療保険に加入している方
  - ②非課税証明書が必要な方
  - ③各種手当の受給、限度額適用・標準負担額減額認定証、就学援助の認定、国民年金保険料の免除、保育所等利用の給付費支給認定などを申請予定の方
 そのほか、申告が必要かどうか不明な場合は、**市民税課**へ。

**持参するもの**

- ①申告書、印鑑、電卓、マイナンバーを確認できる書類と本人確認書類(運転免許証、保険証など)
- ②平成28年中の所得が明らかになる源泉徴収票などの資料
- ③所得控除を申告する方は、各種証明書などの資料(国民健康保険税・介護保険料・後期高齢者医療保険料などの領収書、国民年金保険料控除証明書、生命保険料・地震保険料などの控除証明書、医療費の領収書とその内訳を一覧表にまとめたもの、身体障害者手帳・障害者控除対象者認定書など)

**郵送で提出する場合**

申告書に証明書類を添えて、〒180-8777市民税課へ。後日問い合わせをする場合がありますので、電話番号を必ず書いてください。

## 所得税の確定申告書受付

日程	2月16日(木)～3月15日(水)の月～金曜 2月19日・26日の日曜(注)
時間	午前8時30分から(相談は9時から)
場所	武蔵野税務署(吉祥寺本町3-27-1)



(注)2月19日・26日は申告書作成のアドバイス、申告の受け付け、用紙の交付などを行います。ただし、電話による相談、国税の領収および納税証明書の発行は行いません。☎武蔵野税務署 ☎53-1311

**公的年金などを受給している方**

公的年金などの収入金額の合計額が400万円以下で、かつ、公的年金などの全部が源泉徴収の対象であり、公的年金等に係る雑所得以外の所得金額が20万円以下である場合には、税務署への確定申告書の提出は必要ありません。この場合も、所得税及び復興特別所得税の還付を受けるための申告書を提出することはできます。また、確定申告が不要な場合でも、医療費控除、各種保険料控除などを追加することで、個人住民税が減額となる場合があります。この場合、市民税・都民税申告書の提出が必要です。

**「住民税に関する事項」の記載について該当する方**

確定申告書第二表「住民税に関する事項」(16歳未満扶養親族、配当割額控除、寄附金税額控除など)への記載を必ずお願いします。記載が漏れている場合、控除が適用されないなど個人住民税が正しく計算されない場合があります。

**「税理士記念日」相続税無料相談会**

2月23日(木)午前10時～午後4時(最終受付3時30分) / 武蔵野プレイスギャラリー / 相続税などの税金に関する一般相談(相談時間30分) / ☎当日、直接会場へ / ☎東京税理士会武蔵野支部 ☎55-2313

◎「所得税及び復興特別所得税」・「贈与税」の確定申告書の提出および納付期限:3月15日(水) / 「個人事業者の消費税および地方消費税」の確定申告書の提出および納付期限:3月31日(金) / ※国税の納付は、便利な電子納税または振替納税をご利用ください。電子納税についてはe-Taxホームページ(<http://www.e-tax.nta.go.jp/>)をご覧ください。  
◎国税庁ホームページ「確定申告書等作成コーナー」で、確定申告書などが作成でき、印刷して郵送などで提出することもできます(申告書などの様式も同ホームページから入手可)。



特集

この特集に関するお問い合わせは、市民税課 ☎60-1823へ

# お知らせ

文中の敬称略

## ■耐震・バリアフリー・省エネ改修を行った住宅の固定資産税を軽減

次の改修を行った住宅について、申告により固定資産税の軽減を行います。

耐震改修	
対象	昭和57年1月1日以前に建築された既存住宅で、平成30年3月31日までに新耐震基準適合のための耐震改修工事(1戸当たり50万円超)を実施し、基準に適合することが証明された場合
減額	工事完了年の翌年度分(ただし、通行障害既存耐震不適格建築物に該当する住宅は2年度分)の固定資産税額2分の1を減額(1戸当たり120㎡相当分まで)(バリアフリー改修および省エネ改修による軽減との重複適用不可)
添付書類	新耐震基準適合工事の証明書など

	バリアフリー改修	省エネ改修
対象	①新築されてから10年以上経過し、ア～ウのいずれかに該当する方が居住する既存住宅(賃貸住宅を除く) / ア:65歳以上 イ:要介護または要支援認定を受けている方 ウ:障害のある方 ②平成30年3月31日までに実施した改修工事で、改修後の床面積が50㎡以上であり、自己負担(補助金を除く)が1戸当たり50万円超の場合	①平成20年1月1日以前に建築された既存住宅(賃貸住宅を除く) ②30年3月31日までに実施した窓の断熱改修工事、または窓の断熱改修工事と併せて行った床・天井・壁の断熱改修工事で、改修後の床面積が50㎡以上であり、自己負担(補助金を除く)が1戸当たり50万円超の場合
減額	工事完了年の翌年度分の固定資産税額3分の1を減額(100㎡相当分まで) 新築住宅軽減および耐震改修による軽減との重複適用不可	工事完了年の翌年度分の固定資産税額3分の1を減額(120㎡相当分まで)
添付書類	工事見積書の写し、領収書の写し、工事図面の写しなど	省エネ基準に適合した改修の証明など

■各改修後、原則3カ月以内に申告書(市ホームページから印刷可)と必要書類を持って直接**資産税課**☎60-1825へ。

## ■公共施設等総合管理計画を策定しました

多くの公共施設・都市基盤施設がこれから更新の時期を迎えます。健全な財政を維持しながら、時代のニーズに合った施設に再整備し、魅力あるまちづくりを進めるため、公共施設等総合管理計画を策定しました。配布:市役所受付・企画調整課・市政資料コーナー、各市政センター・コミセン・図書館。市ホームページに掲載。  
◎シンポジウム「一緒に考えよう公共施設とまちの未来」:2月25日(土)午後1時30分～4時30分/市役所811会議室/計画の概要、今後の取り組みなど/基調講演:山本康友(首都大学東京客員教授)、パネルディスカッション:齋藤啓子(武蔵野美術大学教授)、吉川清志(習志野市資産管理課主幹)、伊藤



さつき(八幡町コミュニティ協議会委員長)ほか/無料/託児:2月20日までに企画調整課へ/■当日、直接会場へ/■同課☎60-1801

## ■生物多様性基本方針(案)への意見の募集

人間と自然が調和するまちを目指し、生物多様性に関する施策の方針を定めた生物多様性基本方針を策定しています。方針(案)への意見を募集します/配布:2月7日(火)から環境政策課、各市政センター・図書館・コミセン。市ホームページに掲載/意見の提出:2月28日(火・必着)までに郵送・ファクス・Eメール(氏名、住所、連絡先を明記)で〒180-8777環境政策課 FAX51-9197、sec-kankyoun@city.musashino.lg.jpへ/■同課☎60-1841/\*提出意見は原則公開。

# ごみとリサイクル

クリーンセンター☎54-1221、粗大ごみ受付センター☎60-1844  
ごみ総合対策課☎60-1802(〒180-0012緑町3-1-5)

## ■限りある二ツ塚処分場の延命のために

市で焼却したごみの焼却灰は、日の出町にある最終処分場へ運ばれ処理されています。現処分場の埋め立てが終了した場合、次の処分場の見込みがありません。最終処分場の負荷を減らすためにも、最終処分量の削減が必要です/■ごみ総合対策課



「はじめよう つづけよう 未来へつなぐ ごみ減量」 後藤啓紀さん(境在住)

セカンドステージ! 武蔵野ごみチャレンジ600グラム宣言中

## 市政センター

- ▷吉祥寺 〒180-0004 吉祥寺本町1-10-7商工会館2階 ☎22-1821
- ▷中央 〒180-0006 中町1-2-8 ☎56-3800
- ▷武蔵境 〒180-0022 境2-10-27 ☎53-2200

## ■武蔵境駅北口市有地有効活用事業に関する説明会

2月17日(金)午後7時～8時30分/市民会館集会室/事業目的、施設内容、事業スケジュールなど/■当日、直接会場へ/■企画調整課☎60-1801

## ■「未来へ育て! 苗木すくすく大木計画」苗木の一般配布申込受付

減少傾向にある民間の緑を育み、緑の質を高めることを目的に、将来大木になる苗木を配布します/3月11日(土)午前9時30分～11時30分/市役所駐車場/市内在住で苗木を庭に地植え可能で当日引き取りできる方(1世帯1本、キャンセル不可)/100本(超えた場合抽選)/■申問2月27日(必着)までに往復ハガキ(4頁の申込要領参照し、希望樹種も明記)で緑のまち推進課☎60-1863へ。

樹種	ハナミズキ	樹種は流通の関係などで、ご希望に添えない場合があります
	シマトネリコ	
	ヒメシャラ	
	モミジ	
	コブシ	

## ■市税の夜間・休日納税相談

◎夜間相談(電話受付のみ):2月23日(木)～3月2日(木)の平日。午後5時～8時。◎休日相談(電話および窓口受付):2月26日(日)。午前9時～午後4時。窓口:納税課(市役所南棟2階)。窓口相談は要電話予約(2月24日まで)。相談以外の業務は行いません/■申問 納税課☎60-1828

## ■特別職報酬等審議会が答申

市議会議員および市長など特別職の報酬などについて、武蔵野市特別職報酬等審議会(会長:稲垣英夫・商工会議所会頭)が1月16日に市長に答申書を提出しました。答申では「市長、副市長の給料額は、前回減額改定を行った平成23年度からの常勤一般職の改定状況および現在の社会経済情勢などを考慮し、現行水準に据え置くことが妥当。議員報酬は社会経済情勢や職務などを総合的に考慮した結果、据え置くことが妥当」との結論が示されました/■人事課☎60-1810

## ■通知カードが手元にない市民の方へ

紛失などにより、一度受け取った通知カードが現在手元にない方は、再発行(手数料500円)できます。また、郵送された通知カードを受け取っていない方(簡易書留郵送時に不在、自らの意思で受け取らなかった、転送サービスにより届かなかった場合など)は、郵便局から市役所に返送されている場合があります。心当たりのある方はご連絡ください。平成28年3月31日までに市役所に返送された通知カードの保管期限は29年3月31日まで(予定)です/■マイナンバーカード交付臨時窓口(市役所西棟111会議室)☎0570-001-634



## ■接道部緑化助成制度を活用ください(事前申請)

宅地の緑化推進を目的に、生け垣などにより新たに接道部(道路に面した場所)を緑化する場合に助成を行っています。ブロック塀などを撤去して接道緑化する場合はその撤去費用も対象となる場合があります。必ず事前に窓口で助成の対象かをご相談ください/■緑のまち推進課☎60-1863

対象	助成上限単価	限度額
生垣	1万2000円/㎡	60万円
高木	1万5000円/本	
中木	4000円/本	
低木	2000円/株	
地被	1000円/㎡	30万円
ブロック塀撤去	4000円/㎡	

\*助成金は、施工費の範囲内です。

## ■バイク・軽自動車を廃車・移転する方は3月中旬に手続きを

軽自動車税は4月1日時点の登録状況で課税されます。車両の譲渡や廃棄、引越しによる定置場の変更などをした方は3月中旬に手続きをしてください/手続き場所...  
①多摩ナンバーのバイク:多摩自動車検査登録事務所 ☎050-5540-2033、②三・四輪の軽自動車:軽自動車検査協会多摩支所 ☎050-3816-3104、③武蔵野市ナンバーの原動機付自転車・小型特殊自動車:市民税課、各市政センター/■市民税課☎60-1822

## 会議などの開催と傍聴

\*いずれの会議も傍聴できます

会議名	日時	会場	傍聴・議題など	■申問
エコプラザ(仮称) 検討市民会議	2月20日(月) 午後7時～9時	市役所 412会議室	20名(委嘱式終了後。先着順)	当日、直接会場へ環境政策課☎60-1841
第二期観光推進計画策定委員会	2月23日(木) 午後6時	商工会館 3階講座室	20名(先着順)/観光推進計画案の検討	当日、直接会場へ生活経済課☎60-1832
総合教育会議	3月3日(金) 午前10時～正午	市役所 412会議室	原則20名(先着順)/施策の大綱の進捗状況について	当日、直接会場へ企画調整課☎60-1801

■「市報むさしの」は、全戸配布のほか、市の施設、JR3駅などに置いてあります。視覚障害の方のために、音声版「声の市報」も作成しています/■秘書広報課☎60-1804

お知らせ/ごみとリサイクル

## ■自転車走行環境づくり推進計画(案)への意見の募集

自転車事故の削減と、快適なまちづくりを目指し、自転車走行環境づくり推進計画の策定を進めています。計画案への意見を募集します／閲覧:市ホームページ、交通対策課／意見の提出:2月27日(月・必着)までに郵送・Eメール(住所、氏名、連絡先を明記)または直接〒180-8777交通対策課、sec-koutuu@city.musashino.lg.jpへ／問同課☎60-1860

## ■もの忘れ相談医による認知症相談会

3月18日(土)午後2時30分～4時30分／武蔵野プレイス／本人または家族が市内在住の方／8名(申込順)／認知症に関する相談を受け、医療面のアドバイスを行う(診断・治療は行わない)／市医師会もの忘れ相談医／無料／問3月13日までに高齢者支援課☎60-1846へ。



## ■申込要領

### ハガキ・ファクス・Eメールの記入例

- ① 行事名(コース)
- ② 住所
- ③ 氏名(ふりがな)
- ④ 電話番号

- ほかに記入事項のある場合は、記事に明示します
- 特に記載のない場合、1行事(コース)につき本人1回(家族対象のものは1家族1回)の申し込みです
- 往復ハガキの場合は返信用にも住所・氏名を記入
- 申込先の市内施設の住所は、見出し部分や頁下の欄外、最終頁をご覧ください(市役所内の課へは〒180-8777で届きます。住所不要)
- 受け付け開始日について表記のないものは発行日1日・15日各施設の開館時間より受け付けます

## ■無認可幼児施設・幼児教育施設在籍幼児の保護者に対する補助金申請の受け付け(平成28年度後期分)

対象	平成28年4月1日以降、市内に住民登録がある満3～5歳児(22年4月2日～25年4月1日生まれおよび25年4月2日～26年4月1日生まれのうち3歳に達した子ども)を無認可幼児施設または幼児教育施設(基準あり)に通わせ、在籍費用を納めている保護者(幼稚園・保育園の在園者は対象外)。所得制限なし
補助金額	①保育料補助金:月額5000円(幼児教育施設は月額3000円)。②入園料補助金(今年度無認可幼児施設に入園し、未申請の方のみ)1人1回3万円/原則として保育料補助金後期分(10月～3月の6カ月分)を入園料補助金と合わせて3月17日(金)に交付
問	2月24日(金)までに申請書(通園する施設より配布)を郵送または直接〒180-8777子ども育成課☎60-1854、各市政センターへ

\*対象施設は同課へお問い合わせください。\*3月24日(郵送は当日消印有効)までに申請がないと、補助金の交付はできません

## 募集

### ■憲法月間記念行事に向けて作品(書道、絵手紙・イラスト)を募集

市では、毎年5月を憲法月間として記念行事を実施しています。開催にあたり憲法にちなんだ作品を募集します。この機会に憲法について考えてみましょう。

応募資格	市内在住・在勤・在学の方
募集作品	①書道(半紙サイズ)憲法にちなんだ作品②絵手紙・イラスト(はがきサイズ)テーマは「希望」/1人各1点/自作・未発表のものに限ります/市は広報などに自由に作品を使用できるものとします(著作権は作成者に帰属)/書道は氏名も審査の対象です
発表	入賞者は市報5月1日号に掲載。優秀賞は、憲法月間記念行事講演会(5月20日(土)スイングホール)で表彰(該当者には4月上旬連絡)
賞品	入賞者には記念品、応募者全員に参加賞進呈

問3月10日までに郵送(申込要領参照し、作品の裏面などに年齢(学年)を明記)または直接〒180-8777市民活動推進課☎60-1829へ。

### ■都営住宅シルバーピア入居者募集

①八幡町四丁目(八幡町4-18)単身者向1DK(30.77㎡)1戸。平成2年度建設。月額1万6500円～。②緑町二丁目(緑町2-6)単身者向1DK(32.1㎡)1戸。平成20年度建設。月額:1万8100円～/資格:申込者本人が市内に3年以上居住する65歳以上の単身者。合計所得が所得基準以内ほか。詳細は募集案内(申込書付き。2月15日(水)～23日(木)、市役所案内・住宅対策課、各市政センター・図書館で配布)を参照/公開抽選:3月17日(金)午前10時から。市役所411会議室/問2月23日午後5時(必着)までに上記申込書を郵送または直接〒180-8777同課☎60-1905へ。

## ● 2月のお知らせ ●

### ■善意の寄付ありがとうございました

東京むさし農業協同組合武蔵野地区様:26万2655円、福祉のため/問管財課☎60-1815

### ■商工会館6月分申込

市民会議室、会議所会議室:3月7日(火)午前9時30分までに申込書提出(午前9時開場)/商工会館5階会議室。その後6階事務室で随時/問商工会議所☎22-3631

### ■固定資産税・都市計画税納期のお知らせ

第4期の納期限は2月28日(火)です。市税の口座振替登録にはキャッシュ

カードで申し込み可能なペイジー口座をご利用ください/問納税課☎60-1827

### ■介護保険料納期のお知らせ

第6期の納期限は2月28日(火)です/年金引き落とし:2月の年金から/口座振替:2月28日に引き落とし/納付書払い:2月28日まで/問高齢者支援課☎60-1845

### ■国民健康保険税・後期高齢者医療保険料納期のお知らせ

第8期の納期限は2月28日(火)です。納期内納付にご協力ください/問保険課☎60-1836

## ■吉祥寺駅周辺帰宅困難者対策訓練への参加者募集

東日本大震災の教訓を踏まえ、災害時など、交通機関の乱れから発生する「帰宅困難者」への対策として、吉祥寺駅周辺で行う同訓練の参加者を募集します/3月11日(土)午後2時～4時/荒天時などは中止(中止は当日午前11時までに市ホームページに掲載)/事業所、団体、個人/問3月3日までにファクス・Eメール(申込要領参照)または電話で防災課☎60-1821、FAX51-9184、sec-bou



sai@city.musashino.lg.jpへ。

## ■桜堤ケアハウス2人居室の入居者募集

月額15万5460円～28万1360円(3食含む)/応募資格:2月15日現在60歳以上で、日常生活がおおむね自立しており、自分の意思で物事を判断・決定できる市内在住3年以上の方(夫婦優先。兄弟・姉妹可。そのほか条件あり)/多数の場合抽選/問2月28日午後4時までに電話連絡の上、面接日の3月6日・7日に申込書(高齢者支援課、同施設で配布)を本人が直接同施設☎36-5122(桜堤1-9-9)へ。



## 市の相談業務について

武蔵野市では、「一般相談」と専門相談として「法律相談」「障害者法律相談」「税務相談」「交通事故相談」「年金・社会保険・労務相談」「女性総合相談」「行政相談」「人権相談」の8つの相談業務を無料で行っています。

「一般相談」は、市政に対する意見・要望・苦情などについて職員が相談に応じます。

「将来の相続のことを考えたい」「借地や賃貸住宅の更新料について」といった借地・借家、不動産、相続、離婚、金銭トラブルによる法律問題全般については「法律相談」または障害のある方を対象とした「障害者法律相談」で弁護士が相談に応じ、「税の申告方法」などの所得税、相続税、贈与税、譲渡税に関する税金問題全般については「税務相談」で税理士が相談に応じています。法律相談、税務相談では、相続・贈与に関する相談が多く、法律相談では全体の3割弱となっています。

また、交通事故に関するさまざまな問題については、被害者・加害者問わず弁護士や交通事故専門相談員(警察OB)による「交通事故相談」で、年金、健康保険、雇用・労災保険、労働問題(労働条件、就業規則、解雇、賃金、退職金)などについては、社会保険労務士による「年金・社会保険・労務相談」で、女性の生き方やこころ・からだ、家庭、暴力、人間関係、仕事、

暮らし、法律などの女性が暮らしの中で抱えるさまざまな問題については、産業カウンセラーや心理相談員など専門の女性相談員による「女性総合相談」で対応しています(女性総合相談は、4月からは、男女共同参画推進センターで行っていく予定です)。

このほかにも、国などの業務に関する苦情などについては、行政相談委員が「行政相談」により相談に応じ、「学校でいじめられている」「高齢者・子どもが虐待を受けている」などの人権に関する悩みごとについては、人権擁護委員が「人権相談」により相談に応じています。人権擁護委員は相談業務のほかにも、市民の人権意識の向上を図るため、「子どもたちからの人権メッセージ発表会」、「全国中学生人権作文コンテスト」、また、桜まつりなどでの啓発活動も行っています。

これらの相談場所は主に市民活動推進課市民相談係内の相談室になりますが、詳しい相談日については、毎月市報1日号でご確認ください。申込方法など詳細については「わたしの便利帳」や市のホームページなどでもお知らせしています。

(取材協力:市民活動推進課/執筆:遠藤梨栄)

問市政資料コーナー☎60-1809  
○記事で紹介した内容については市民活動推進課☎60-1921へ



市民委員の募集

Table with 2 columns: 委員会名, 内容・任期・報酬など. Lists various committees like '非核都市宣言平和事業実行委員会' and '健康推進計画・食育推進計画策定委員会'.

市協力栄養士募集

高齢者食事学研究会に所属し、市が実施する料理講習会などへの協力／市内コミセンなど／栄養士資格があり、月1回の定例会(昼または夜開催)に出席できる方／説明会:3月2日(木)午後2時～3時(都合がつかない場合は応相談)、市役所605会議室／申・問 2月27日までに高齢者支援課 ☎60-1846へ。



嘱託職員などの募集

特に記載のないものは平成30年3月31日まで(更新の可能性あり。最長5年)／PCパソコン(ワード、エクセル)操作のできる方／管免要普通自動車免許／交通費あり(上限あり)／面接前日までに通知(届かない場合要連絡)、提出書類の返却不可、結果は合否にかかわらず通知／市民雇用創出事業 採用・更新時に市内に住民登録のある方。

Table with 4 columns: 所属・職種・人数, 業務・応募資格, 勤務・報酬など, 選考. Lists various job openings including '企画調整課', '子ども育成課', '教育企画課', and '指導課'.

関係団体の職員募集

Table with 4 columns: 所属・職種・人数, 業務・応募資格, 勤務・報酬など, 選考. Lists job openings for 'シルバー人材センター'.

市関連施設

●商工会館〒180-0004 吉祥寺北町1-10-7: 観光機構(1階)／消費生活センター(3階) ●市民社協・ボランティアセンター武蔵野／福祉公社〒180-0001 吉祥寺北町1-9-1 ●障害者総合センター〒180-0001 吉祥寺北町4-11-16 ●福祉作業所〒180-0001 吉祥寺北町4-12-20 ●総合体育館〒180-0001 吉祥寺北町5-11-20: 野外活動センター・市体育協会(3階) ●シルバー人材センター〒180-0006 中町3-5-16 ●高齢者総合センター〒180-0012 緑町2-4-1 ●みどりのこども館〒180-0012 緑町2-6-8 ●障害者福祉センター〒180-0011 八幡町4-28-13 ●国際交流協会〒180-0022 境2-14-1 スイグ9階 ●市民会館／男女共同参画推進センター〒180-0022 境2-3-7 ●武蔵野プレイス〒180-0023 境南町2-3-18 ●武蔵野ふるさと歴史館〒180-0022 境5-15-5

講座・講習

講師の方などの敬称略

これからの子育て支援と地域コミュニティ

3月7日(火)午前10時～11時30分／市役所412会議室／地域子育て支援・コミュニティ活動に興味関心のある方／20名(申込順)／コミセンでの子育て支援事業の事例から乳幼児のいる家庭にとっての身近な居場所づくりを考える／大石彰(西久保コミュニティ協議会)、能勢方子(吉祥寺北コミュニティ協議会)、荻原利夫(関前コミュニティ協議会)、相良郁枝(吉祥寺南町collabonoコミセン親子ひろば)、坂本純子(新座子育てネットワーク)／無料／託児:3カ月～未就学児、3名(市内在住者、申込順)／申・問 3月1日までに電話、Eメール(4頁の申込要領参照し、託児希望は子どもの氏名(ふりがな)、生年月日、性別も明記)または直接子ども政策課 ☎60-1239、sec-kodomoseisaku@city.musashino.lg.jpへ。



親子で学ぶ自己紹介のコツ

3月25日(土)午後2時～4時／武蔵野プレイススペースC／小学生の親子／12組24名(申込順)／コミュニケーションの質を高め、いきいきと自己表現するコツを学ぶ。市民活動団体企画講座／スキルノート／無料／申・問 Eメール・電話(4頁の申込要領参照)または直接同館市民活動担当 ☎30-1903、grshikatu@musashino.or.jpへ。



地元企業の女性と考える

“しなやかなワークスタイル” 3月4日(土)午後2時～4時／商工会館市民会議室／60名(申込順)／出産・子育て、介護、転勤など人生の変化の中で仕事・家族・自分も大事に働き続けるには／麓幸子(日経WOMAN元編集長)、横河電機(株)・(株)すかいらく社員／無料／託児:5名(2月24日までに申し込み、市内在住者優先し多

数の場合抽選)／申・問 ファクス・Eメール(4頁の申込要領参照し、託児希望は子の氏名(ふりがな)・生年月日も明記)または電話で男女共同参画推進センター ☎37-3410、FAX38-6239、danjo@city.musashino.lg.jpへ。市ホームページから申込可。

障害の当事者となって～高次脳機能障害を抱えた言語聴覚士の社会復帰への歩み

3月2日(木)午後6時30分～8時30分／市役所811会議室／市内在住・在勤・在学の方／受傷から社会復帰に至るまでの体験談／関啓子(三鷹高次脳機能障害研究所所長)／無料／申・問 2月24日までにファクスまたは電話で障害者福祉センター ☎55-3825、FAX51-9951へ。

自分で描く終末のデザイン～任意後見制度の使い方

3月18日(土)午後1時30分～3時30分／男女共同参画推進センター会議室／30名(申込順)／年を重ね判断能力が十分でないために起こる不都合に備える／谷家幸子(行政書士)／託児:5名(申込順)／申・問 ファクス・Eメール(4頁の申込要領参照し、託児希望は子の氏名、生年月日も明記)または電話で同センター ☎37-3410、FAX38-6239、danjo@city.musashino.lg.jpへ。市ホームページから申込可。

プロに学ぶ演劇ワークショップ～未来のワンシーンを作ってみよう

3月20日(祝)午後1時～6時／武蔵野プレイスパフォーマンススタジオ／中学生～20歳になった年の年度末までの方／15名(超えた場合抽選)／演劇に興味がある方。未経験者可／山本タカ(演出家)／無料／動きやすい服装、内履き、タオル、飲み物持参／申 3月7日までに申込書(同館地下2階スタジオ受付で配布、http://www.musashino.or.jp/から印刷可)を同受付へ／問 同館青少年担当 ☎30-1902

子ども

講師の方などの敬称略

こども国際交流クラブ 料理コース

3月18日(土)午後2時～5時／市民会館料理室／5歳～小学生と保護者(10歳以上は子どものみ可)／18名(申込順)／ワントンスープほか／全曉楓(中国出身)／子どもと大人1組2000円(国際交流協会会員1000円)、子ども1名の追加500円。前日・当日キャンセルは参加費全額／エプロン、子ども用上履き、筆記用具持参／申・問 3月16日までに同協会 ☎36-4511へ。http://www.mia.gr.jp/から申込可。

募集／講座・講習／子ども

子育て支援事業

子育て中の方が気軽に利用できる催しを行っています...

保育園

2月15日から各保育園へ(月～金曜午前10時～午後4時)...

Table with columns: プレママのひろば・あかちゃんひろば, 会場, 日程, 時間, プレママ, あかちゃん

Table with columns: 保育園, 事業名, 日程, 時間・費用, 対象, 目

子育て支援施設

運営団体: 子ども協会 ☎36-0671

吉祥寺: 0123吉祥寺 吉祥寺東町2-29-12 ☎20-3210 休館 日・月曜

市内在住の方/3歳児対象事業は平成28年4月2日以降に4歳になった子も対象...

Table with columns: 事業名, 日程・対象・内容, 目, 託児

子ども図書館文化事業

幼稚園

費用はおやつ・教材費など/各園各異

Table with columns: 幼稚園・連絡先・事業, 日程・対象, 目

図書館

文中の敬称略

- 中央図書館... 吉祥寺北町4-8-3 ☎51-5145 http://www.library.musashino.

子ども図書館文芸賞受賞作品が決定しました

1002点の応募作品の中から、審査の結果、下記の方の作品が選ばれました。

- 金賞 4作品 船越翠(中2)、井口明日香(中2)、石田咲基(小1)、青木咲奈(小2)

データベース紹介展示と利用体験会

3月2日(木) 午前9時30分～午後5時/武蔵野プレイスギャラリー

土曜の午後の映画会

2月25日(土) 午後2時30分(開場2時15分)/中央図書館視聴覚ホール

文化事業団

事務局(市役所801会議室 ☎54-8822) ☎:「アルテ友の会」会員割引料金

- 公会堂... 吉祥寺南町1-6-22 ☎46-5121 芸能劇場... 中町1-15-10 ☎55-3500

\*市民文化会館は改修工事のため休館しています。事務室は、市役所801会議室。

燐光群「くじらの墓標2017」

Table with columns: 開演日時(午後), 19, 20, 21, 22, 23, 24, 25, 26, 27, 28, 29, 30, 31

3月19日(日)～31日(金)/吉祥寺シアター/作・演出:坂手洋二

三遊亭小遊三のスイング寄席

3月18日(土) 午後3時開演/スイングホール/三遊亭小遊三



松露寄席 柳亭小痴楽(落語)独演会

4月2日(日) 午後2時開演/松露庵/全席自由(35名限定)

ジェフ・バラード ジャズ・トリオ

6月3日(土) 午後5時開演/スイ

ングホール/出演:ジェフ・バラード(ドラムス)

岡田博美 ピアノ・リサイタル

6月8日(木) 午後7時開演/市民文化会館小ホール



子育て施設

- 【保育園】南... 吉祥寺南町3-6-15 ☎48-1501 吉祥寺... 吉祥寺北町5-11-51 ☎51-5206

プラハ・グアルネリ・トリオ

6月18日(日) 午後3時開演 / 市民文化会館小ホール



ドボルザーク: ピアノ三重奏曲 第2番、第3番、第4番「ドゥムキー」 / 全席指定2500円、@2000円

フェリックス・クリーザー

ホルン・リサイタル 6月20日(火) 午後7時開演 / 市民文化会館小ホール

チケット予約専用電話 ☎54-2011 ホームページ www.musashino-culture.or.jp

民文化会館小ホール / ピアノ: 津田裕也 / ベートーベン: ホルン・ソナタほか / 全席指定2000円、@1500円

国際オルガンコンクール プレイベント

大平健介 & 富田一樹 オルガン・コンサート

7月31日(月) 午後7時開演 / 市民文化会館小ホール / バッハ: パッサカリア BWV582 ほか / 全席指定1000円、@900円

\*小学生以上に限る \*予約チケットの取り消し・変更はできません

Table with columns: 公演名, 発売日. [燐光群]「スイング寄席」「松露寄席」「ジェフ・バラード」...

Table with columns: 施設の使用申込, 施設名, 室名, 使用期間, 受付開始時間・場所.

ガイド&GUIDE

各事業への申込方法 申し込みの際は、必ず行名、住所、氏名(ふりがな)...

講座・講習・イベント

テンミリオンハウスくるみの木 フットケア

2月16日(木) 午後1時・2時・3時 (1人30分) / 各1名(申込順) / 歩行にも重要な役割を果たしている足の爪の手入れ / 施術: 阿部純子...

シルバー人材センター

◎会員作品展: 2月21日(火) 午後1時~23日(木) 正午。市役所ロビー。会員の絵画や写真などの作品展示。◎パソコン教室受講者募集...

ほほえみサロンゆとりえ

講演会「在宅医療・訪問診療について」 2月21日(火) 午後1時30分~3時 / 御殿山コミセン / 30名程度...

支援センター ☎72-0313 (吉祥寺南町4-25-5) へ。家族介護支援プログラム「みんなであそぼう!大正琴&ギター音楽会」...

の仕方・予防体操など / 無料 / 申問 あんず苑総務部 ☎55-2563 「みんなでうたおうたごえの集い」鑑賞者募集...

0001 吉祥寺北町4-13-27) へ。横浜税関の見学と市内農業者との交流会 3月14日(火) 午前8時30分 JA 東京むさし 武蔵野支店前...

あり / 500円(保険代、足型測定費含む) / ノルディックポールの貸し出しあり / 申問 野川公園サービスセンター ☎31-6457 ソフトバレーボール交流大会...

かかりつけ医によるAED講習会 3月11日(土) 午後3時~5時 / 市医師会館(中町2-15-5) / 市内在住・在勤の方 / 18名(申込順) / そのほかの救命法の実技指導もあり / 無料 / 申問 同会事務局 ☎54-6156

文化事業

# 支え合いのまちづくり テンミリオンハウスで、いきいきと健康に!

😊いつまでも住み慣れた地域で暮らしたい😊

## テンミリオンハウスって?

- 目的** 市は、高齢者が気軽に通うことができるミニデイサービスを住民などの支え合いで実施することにより、高齢者が健康を維持し、住み慣れた地域にできるだけ長く住み続けられることを目的として、テンミリオンハウス事業を行っています。
- 歴史** テンミリオンハウス事業は、平成11年に最初の施設がオープンしてから約17年が経過し、現在7つの施設で実施しています。
- 運営** 市は、5年ごとに運営団体を公募し、有識者の委員会で選考します。現在活動中の運営団体は、市民による任意団体やNPO法人です。市は、運営団体に対し年間1000万円(テンミリオン)を上限に補助金を交付するとともに、施設を整備します。
- 内容** 運営団体は、それぞれが個性豊かで工夫を凝らした活動を展開しています。各種講座と手作りのお昼ご飯で、介護予防と健康維持のお手伝いをします。



## 新テンミリオンハウスがオープン

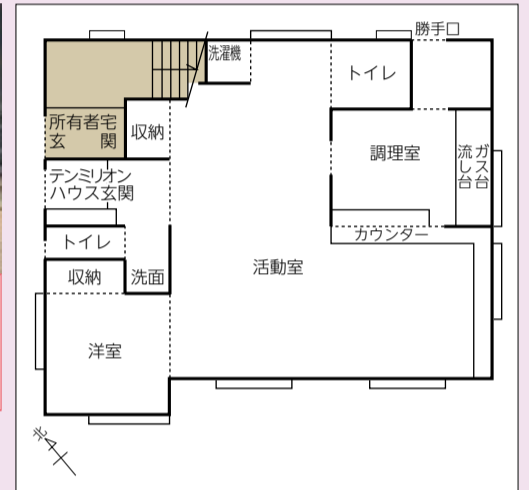
市内8カ所目のテンミリオンハウスを、吉祥寺北町5丁目に開設します。

- 施設名** テンミリオンハウス ふらっと・きたまち
- 住所** 吉祥寺北町5-7-9
- 対象者** 市内在住の高齢者
- 時間** 火～土曜 午前10時～午後4時(祝日、年末年始除く)
- 料金** 無料。日替わりランチ(要予約)400円。講座参加費(実費負担の場合あり)

- 主なサービス** ミニデイサービス(初回利用時に要登録)
  - 運営団体** 大野田地域福祉活動推進協議会(大野田福祉の会)
- 散歩の途中で立ち寄りたり、おしゃべりをしに来たり、気軽にご利用ください。  
 2月26日(日):開所式  
 3月7日(火):プレオープン開始(3月18日までは午前10時～午後2時)  
 4月1日(土):本格オープン



●大野田福祉の会が運営します  
どなたにもふらっと立ち寄りいただけ、集うみんながフラットな立場で過ごせる場所を目指しています。スタッフ一同お待ちしております。



## テンミリオンハウスは皆さんのご近所に



### ①川路さんち

テンミリオンハウスの第1号館です。西久保地域在住の方を中心とした市民団体が運営しています。講座など催しを取り入れながら、利用者に自由な時間を過ごしていただいています。

### ③関三倶楽部

緊急ショートを受け入れを行っています(1日2名まで)。認知症のある方や介護度の比較的重い方でもご相談ください。ヘルパー資格をもつスタッフが家庭的な雰囲気の中でケアを行っています。

### ⑤きんもくせい

地域の方々の協力を得ながら運営しています。パソコン講座・健康麻雀・認知症予防ゲームなど、利用者にさまざまな能力を発揮してもらえる講座を用意しています。

### ⑥花時計

地元の住民有志を中心とした市民団体が運営しています。高齢者向けのミニデイサービスのほか、乳幼児親子のひろばなど、世代間交流ができる活動を行っています。

### ②月見路

地元の住民有志を中心とした市民団体が運営しています。午前の健康体操、午後の各種講座を軸に、多彩なプログラムを用意しています。昼食メニューとプログラムを「月刊つきみじ」で毎月地域にお知らせしています。

### ④そ～らの家

地元の住民有志を中心とした市民団体が運営しています。手芸・合唱・折り紙・体操などの趣味活動プログラムを中心に、地域と連携した行事にも力を入れています。

### ⑦くるみの木

市内を拠点に活動する地元NPO団体が運営しています。太極拳、パッチワーク、ハンドベルなど多彩なプログラムを実施しています。庭でガーデニングも楽しめます。

### ⑧ふらっと・きたまち

地元の有志が集まり、平成10年以降、地域で福祉活動を実践してきました。利用者同士が触れ合える空間として、和気あいあいと過ごせる場と時間を提供していきます。

ご利用にあたっての詳細は、各テンミリオンハウスまで直接お問い合わせください。

施設名	住所	電話	開所日
① 川路さんち	西久保1-34-2	55-6239	月～金曜(祝日休み)
② 月見路	吉祥寺北町1-11-7	20-8398	月～土曜(祝日休み)
③ 関三倶楽部	関前3-37-24(1階)	56-9047	月～日曜(祝日開所)
④ そ～らの家	吉祥寺南町5-6-16	71-3336	月～土曜(祝日開所)
⑤ きんもくせい	境4-10-4	50-2611	月～土曜(祝日開所)
⑥ 花時計	境南町2-25-3	32-8323	月～金曜(祝日開所)
⑦ くるみの木	中町3-25-17	38-7552	月～土曜(祝日開所)
⑧ ふらっと・きたまち	吉祥寺北町5-7-9	56-8537	火～土曜(祝日休み)



**スポーツ**

■春休み子ども向けスポーツ教室

1人1教室(親子で水中運動は子どもの名前で申し込み)ノ定員を超えた場合抽選ノ申・問2月28日(必着)までにハガキ・ファクス(4頁の申込要領参照し、教室名(コース)、生年月日、学年、在学・在園者は学校名・園名も明記)または所定の申込用紙(総合体育館で配布)で同館☎56-2200、FAX51-5493へ。http://www.musashino.or.jp/から申込可。

教室名・対象・コース	日程	時間	定員	参加料
親子で水中運動ノ平成24年4月2日~26年4月1日生と保護者(2人1組)	① 3月26日(日)	午前9時30分~10時30分 午後10時45分~11時45分	各15組	各500円
幼児水泳	22年4月2日~25年4月1日生	② 3月27日(月)~31日(金)	各20名	各2500円
幼児鉄棒・跳び箱チャレンジ	① ②	午後1時~1時50分 午後2時~2時50分	各30名	
ジュニアかけっこ	小学1・2年生	①③ ②④ 3月28日(火)	各60名	各500円
ジュニア水泳ノ小学生	水なれ~バタ足コース	①-A ②-A	各20名	各2500円
	クロール基礎コース(面キックが7m以上できること)	①-B ②-B	各15名	
	平泳ぎ基礎コース(3年生以上でクロールが25m泳げること)	①-C ②-C	各15名	

■スポーツする子のための栄養セミナー

3月18日(土)午前10時30分~11時30分ノ総合体育館視聴覚室ノスポーツをする小・中学生の保護者ノ30名(超えた場合抽選)ノ100円ノ申・問2月28日(必着)までにハガキ・ファクス(4頁の申込要領参照し、生年月日、在勤・在学者は勤務先・学校名も明記)または所定の申込用紙(同館で配布)で同館☎56-2200、FAX51-5493へ。http://www.musashino.or.jp/から申込可。

■市民体育大会

◎軟式野球  
3月12日(日)~毎週日曜、祝日(雨天順延)ノ午前9時ノ軟式野球場ほかノ高校生以上の編成チーム(監督含めて20名以内)ノ一般の部単独のトーナメント制(3チーム以下の場合3部内で実施)ノ選手は統一のユニフォーム・帽子着用ノ公開抽選:2月23日(木)午後0時20分。体育協会ノ主将会議:3月3日(金)午後7時。総合体育館大会議室ノチーム1000円ノ3月21日(消印有効)までに往復ハガキ(4頁の申込要領参照し、チーム名、代表者名、携帯番号も明記)で同協会へ

◎バスケットボール  
一般:3月19日(日)・20日(祝)・26日(日)。シニア:3月25日(土)ノ午前9時ノ総合体育館メインアリーナほかノ高校生以上の編成チーム(監督1名、コーチ1名、選手16名以内)ノ一般35チーム、シニア12チーム(男女問わず申込順)ノ男女別のトーナメント戦ノユニフォームは濃淡2色用意し、レフェリー1名帯同ノシニア規程男子:3月1日現在36歳以上で構成され、試合中コート上に40歳以上が3名以上いること。ママさん女子:既婚の女性で構成(36歳以上の未婚の女性(2名以内)可)ノ主将会議:3月9日(木)午後7時。総合体育館大会議室。各チーム1名ノ3月21日~3月22日に申込票(体育協会で配布。責任者ノ帯同審判員・登録選手全員の氏名、年齢、身長、住所、電話番号を明記)と保険料(チーム1600円)を持って直接同協会へ

【共通】市内在住・在勤・在学の方ノ同体育協会☎55-4119(午前9時~午後6時土・日曜は午後5時まで)

● スポーツ関連のお知らせ ●

○未就学児(生後5カ月以上)の一時保育(3月)

火~金曜(15日・21日・22日・24日・29日・31日除く)ノ午前9時~午後1時ノ1時間(500円)以上30分(250円)単位で受け付けノ総合体育館和室研修室ノ体育施設利用者、スポーツ教室参加者に限るノ10名(申込順)ノ申・問希望日の2週間~2日前までに直接同館☎56-2200へ。

**健康**

講師の方の敬称略

保健センター〒180-0001吉祥寺北町4-8-10 健康課(1階)☎51-0700  
健康づくり事業団(2階)☎51-2828/健康づくり支援センター(1階)☎51-0793

特に表記のない限り、場所は保健センター、対象は市内に住民登録のある方、無料。ハガキなどでの申し込みは4頁の申込要領参照

■胃がんハイリスク検査のお知らせ

3月15日(水)午後2時ノ平成28年度40・45・50・55・60・65・70・75歳になる方ノ10名(申込順)ノ過去に検査を受けた方、ピロリ菌除菌治療を受けた方、外科的胃切除を受けた方、2カ月以内に胃薬(PPI)を服用した方、腎不全や透析治療中の方、胃の痛みや胸やけなど胃腸の調子の悪い方、現在、食道・胃・十二指腸などの病気で治療中の方は不可ノ市国保、後期高齢者医療制度の加入者は健診時に実施ノ500円(生活保護受給者免除)ノ申・問3月1日(必着)までにハガキ・封書(胃がんハイリスク検査希望、生年月日も明記。電話不可)または直接健康づくり事業団へ。

官公署だより

■改正道路交通法が3月12日から施行

高齢運転者の交通安全対策推進のため、加齢による認知機能の低下に着目した臨時認知機能検査制度や臨時高齢者講習制度の新設などが行われます。また、免許制度について、車両総重量7.5トン未満(最大積載量4.5トン未満)の自動車を運転することができる準中型免許が新設されますノ同警視庁運転免許本部☎03-6717-3137



母子保健

■乳幼児健康診査

3~4カ月児、6・9カ月児、1歳6カ月児、3歳児の健康診査は対象者に個別通知をしていますノ転入の方には通知が届きませんのでお問い合わせくださいノ同健康課

■もうすぐパパ・ママのための  
このとり学級(土曜日クラス)

3月18日(土)午前9時30分~正午ノ初妊婦(受講時に妊娠16~31週の方)とパートナーノ32組(申込順)ノ赤ちゃんの生活、産後の体と心の変化、もく浴実習・妊婦体験ジャケットノ母子健康手帳、バスタオル、筆記用具持参ノ申・問3月10日までに電話または直接健康課へ。

■こんにちは赤ちゃん訪問

生後4カ月ごろまでの赤ちゃん全員を助産師・保健師が家庭訪問し、赤ちゃんの健康チェックや育児の相談を行っていますノ赤ちゃんが生ま

れたら母子健康手帳に挟んであるお誕生連絡票を早めに投函しましょう。お誕生連絡票のない方は健康課までご連絡くださいノ同健康課

■離乳食はじめて教室

(4~6カ月ごろの離乳食)

3月17日(金)午前10時15分~11時30分ノ平成28年9月~11月生まれの第一子と親ノ25組(申込順)ノ離乳食(1回食)の話(簡単な試食あり)、生活リズムの話ノ母子健康手帳を持参ノ申・問3月10日までに電話または直接健康課へ。

■かみかみ教室

(9~11カ月ごろの離乳食)

3月28日(火)午前10時15分~11時30分ノ平成28年4月~6月生まれの第一子と親ノ36組(申込順)ノ離乳食(3回食)の話(簡単な試食あり)、歯の手入れの話ノ母子健康手帳、歯ブラシ(お持ちの方のみ)ノ申・問3月21日までに電話または直接健康課へ。

健康づくり事業団

◎人間ドック(予約状況はhttp://www.musashino-health.or.jp/に掲載)  
実施日:火・木曜ノ午前中に検査、午後には医師による結果説明。健康相談可ノオプション検査(別途料金):胸部CT、乳房超音波、腫瘍マーカー検査などノ市内住民登録の方:2万1000円、その他:4万2600円ノ同事業団



◎講演会「認知症の方へ穏やかな心豊かな食事支援~摂食機能の実力」

3月9日(木)午後2時~4時ノ商工会館市民会議室ノ70名(先着順)ノ食を通じての歯科医療の役割についてノ植田耕一郎(日本大学教授)ノ無料ノ共催:市歯科医師会ノ同当日、直接会場へノ同事業団

来月の予防接種	市内の指定医療機関で予防接種を受ける方は、接種前に冊子「予防接種と子どもの健康」を読み、必ず予診票と母子健康手帳を持って、お子さんに同伴してください。転入などで予診票をお持ちでない方は、母子健康手帳を持って直接健康課へノ同健康課
BCGは保健センターで集団接種も実施しています	
3月9日(木)午前9時30分~11時(時間厳守)	
3月23日(木)午後2時~3時30分(時間厳守)	
*4月以降は、集団接種の実施がなくなり、市内の指定医療機関での個別接種のみとなります。集団会場での接種を希望の方は、上記のいずれかの日時に保健センターへお越しください	

**休日の医療機関** 2/15(水)~28(火)

初期救急(入院を要しない急病) ○印=午前9時~午後5時 ◎印=午前9時~午後10時				
*症状によってほかの病院での受診をお勧めする場合があります 内科に小児、小児科に成人が受診する場合は事前に電話連絡が必要です				
日	医療機関名	診療科目	住所	☎
19日(日)	○かえで内科クリニック	内科	吉祥寺南町2-17-2	24-7065
	◎武居小児科医院	小児科	境南町2-8-17-2階	32-4152
	◎森本病院	内科	吉祥寺本町2-2-5	22-5161
26日(日)	◎吉祥寺・藤田クリニック	内科	吉祥寺南町1-1-10	40-5177
	◎春木医院	内科・小児科	境1-5-4	51-4567
	◎吉祥寺南病院	内科	吉祥寺南町3-14-4	45-2161
二次救急(入院を要する救急) 平日夜間、休日24時間 *小児科は武蔵野赤十字病院で対応				
吉祥寺南病院	内科・外科	吉祥寺南町3-14-4	☎45-2161	
武蔵野陽和会病院	内科・外科	緑町2-1-33	☎52-3212	
森本病院	内科	吉祥寺本町2-2-5	☎22-5161	
二次救急・三次救急(二次救急では対応できない救命・救急)				
武蔵野赤十字病院	境南町1-26-1	☎32-3111		
*同病院では、初診時に紹介状と予約が必要。まずはかかりつけ医へ。休日・夜間に緊急性の低い方が外来受診した場合、時間外選定療養費(8640円)の負担あり(15歳未満は5400円)ノ同病院				
歯科診療 午前9時~午後5時 電話連絡のうえ受診				
19日(日)	あしだて歯科医院	境南町2-9-13	グリーンサンハイツ1階	☎32-8222
26日(日)	油川歯科医院	西久保2-20-7	パレス武蔵野5ビル	☎53-1556
調剤薬局 日曜午前9時~午後5時 市薬剤師会武蔵野管理センター				
武蔵野管理センター薬局	中町3-7-1	武蔵野コーポラス105 ☎55-6710		
東京都医療機関案内「ひまわり」				
☎03-5272-0303(自動応答)				
☎03-5285-8080(聴覚障害者向け)				
☎03-5285-8181(外国語) 毎日9-20				
http://www.himawari.metro.tokyo.jp/				
東京消防庁救急相談センター				
電話相談 ㉵7119 または☎042-521-2323				
東京版救急受診ガイド 検索				
東京都小児救急相談 月~金18-23/土日祝年末年始9-23				
㉵8000 または☎03-5285-8898				

**コミュニティセンター** 文中の敬称略

**2月** 事業案内 問い合わせは各コミセン(頁下欄外を参照)へ

●事前に電話または窓口へ(市報発行日1日・15日から受け付け(休館日を除く))  
特に表記のないものは、会場は各コミセン、申込順、無料、当日直接会場へ

■生活習慣病予防 午前10時30分/市内在住で50歳以上/指導:市協力栄養士  
料理講習会 /600円(キャンセルの場合、実費負担の可能性あり)/エプロン、三角巾を持参

吉東	お知らせ	●18日(土)は終日、部屋の利用ができません
	23日(木)	●コミュニティのつどい「これならできる、我が家の防犯と安全対策」 午後7時/矢澤巡査部長(東町駐在所)
本宿	3/4(土)	●軽スポーツの日「食べて動いて元気アップ」栄養講座・筋トレとストレッチ 午前10時~午後0時30分/20名/飲み物・スポーツタオル・上履き持参/共催:健康づくり支援センター/☎窓口へ
	3/5(日)	●春の足音コンサート 午後2時/100名/楠野麻衣(ソプラノ)、大西貴浩(テノール)、下岡達郎(ピアノ)/曲目:「この道」、「さくら横丁」、「薔薇」、オペラ「椿姫」
吉南	3/6(月)	●生活習慣病予防料理講習会「カルシウム」 食卓に骨貯蓄/☎
御殿山	3/2(木)	●おひなさまカフェ 午後2時~4時/コーヒー、甘酒、ひなあられ。楽しくおしゃべりしましょう/100円(小学生以下無料)
本町	26日(日)	●ひなまつりのつどい 午前11時30分/吉祥寺本町1丁目・吉祥寺東町在住の70歳以上の方/500円/共催:東部福祉の会
吉北	18日(土)	●お話の会「さくらんぼ」 午後2時/絵本のテーマ:なかよし、紙芝居、パネルシアター、工作:おひなさま
	25日(土)	●利用者懇談会 午前10時
けやき	3/1(水)	●和紙で作るおひなさま 午後2時~4時/材料はコミセンで用意します
	18日(土)	●けやき茶社 午後2時~4時/入れたてのサイフォンコーヒーとスイーツでティータイム
中央	25日(土)	●よみきかせ紙ふうせん 午前11時~正午/紙芝居、絵本読み聞かせ、折り紙で遊ぼう
	3/4(土)	●けやきひなまつり 午前10時~午後3時/お茶会/お抹茶サービス/ひな人形とつるし飾り展示24日~3/4
緑町	お知らせ	●ピンポンの日 午後1時30分~5時/小中高生(親子可)/卓球台2台あり。自由に遊べます/ラケット持参可
八幡町	25日(土)	●3月22日(水)電気工事のため休館します
西部	24日(金)	●八幡町のいま・むかしを語ろう会 午後2時~4時
	3/11(土)	●防火訓練コミセンデー 午後3時~5時
桜堤	20日(月)~	●ちびっこ運動会 午前10時受付開始/はいはいできる子から未就学児の親子/50組/体育館運動靴持参、参加賞あり/☎
	3/3(金)	●パソコン学習会(個別指導) 3/13までの毎週月曜/午後1時30分~4時/参加者の質問に答える勉強会/1回300円/パソコン持込可
		●3コミセンネットワーク事業「落語会」 午後2時/スイングホール/中学生以上/180名/春風亭柳之助/☎16日から西部・境南・桜堤コミセン窓口で入場整理券を配布

担当:市民活動推進課

**市老壮連合会**

**「趣味の作品展」**

3月10日(金)~12日(日)/午前9時30分~午後4時30分(12日は3時まで)/スイングレインボーサロン/絵画、写真、書道、手芸、工芸、陶芸など/無料/共催:市教育委員会/☎同連合会・小西 ☎090-8648-7645

**外国人による日本語スピーチ大会**

3月11日(土)午後2時~3時30分/スイングホール/160名/中国、モンゴル、韓国、バングラデシュ、シリア、ベトナム、ネパール、エジプトなど出身(予定)の外国人による日本語のスピーチ/無料/☎当日、直接会場へ/☎国際交流協会 ☎36-4511

**コミュニティレポート**

**中央コミュニティ協議会**

**「新しい主催教室を始めました」**

コミセン主催の「小学生茶道教室」に加え、新たに「中町ストレッチ教室」と「料理教室」を立ち上げました。新規教室は指導して下さる方が地域にお住まいということもあり、アットホームな雰囲気の中で楽しめるという好評です。中町集会所で行うストレッチ教室は月2回を限度にフリー参加なので、日によっては会場が一杯になることもあります。料理教室は今年度分をすでに終了しましたが、リピーターが多く関心の高さがうかがえます。4年間続いている小学生茶道教室は、学年も学校も違う子どもたちが仲良くお稽古をしています。成長過程に日本の伝統文化に触れ体験することで、興味や理解が深まるとうれいそうですね。



中町ストレッチ教室

各教室とも次年度はさらにステップアップできるよう工夫を重ねていきたいと考えていますのでご期待ください。

コミュニティ

**コミセンの連絡先**

☎電話をかける際はお間違いないようご注意ください

- 吉祥寺南町(吉祥寺南町3-13-1) …… ☎43-6372
- 御殿山(御殿山1-5-11) …… ☎48-9309
- 本町(吉祥寺本町1-22-2) …… ☎22-7002
- 吉祥寺西(吉祥寺本町3-20-17) …… ☎55-3297
- 吉祥寺西分館(吉祥寺本町4-10-7) …… ☎55-3297
- 吉祥寺北(吉祥寺北町1-22-10) …… ☎22-7006
- けやき(吉祥寺北町5-6-19) …… ☎54-8719
- 中央(中町3-5-17) …… ☎53-3934
- 中町集会所(中町1-28-5) …… ☎53-2251
- 西久保(西久保1-23-7) …… ☎54-8990
- 緑町(緑町3-1-17) …… ☎53-6954
- 八幡町(八幡町3-3-16) …… ☎54-0169
- 中央公園北ホール(八幡町2-5-3) …… ☎56-0055
- 関前(関前2-26-10) …… ☎51-0206
- 関前分館(関前3-16-6) …… ☎51-0206
- 西部(境5-6-20) …… ☎56-2888
- 境南(境南町3-22-9) …… ☎32-8565
- 桜堤(桜堤3-3-11) …… ☎53-5311

**第67回 主役は市民。あなたの意見を聞かせてください**  
**市民と市長のタウンミーティング**

テーマ:「コミュニティの未来を考える」  
第1部「多様な市民力をコミュニティに」  
第2部「地域の課題を考える」

2月19日(日)午後2時~4時  
場所:御殿山コミセン/共催:御殿山コミュニティ協議会

市民と市長が、地域の課題や市政全般について意見交換を行う会です。皆さんの意見に沿って話し合います。どなたでも参加できます。当日、直接会場へお越しください/☎第66回タウンミーティング(11月9日開催)の報告書ができました。市民活動推進課、各市政センターで配布。市ホームページに掲載/☎同課 ☎60-1829

**トピックス 青少年善行表彰「子鳩・けやき表彰」**

平成28年度「子鳩・けやき表彰」として5名、5グループが受賞され、1月21日(土)にスイングホールで表彰式を行いました/子鳩・けやき表彰は、市内在住であった故・清原美彌子さんの寄附を基金とし、子どもたちの心温まる行いを表彰しています/子鳩・けやき表彰受賞者(敬称略)/森田恵菜(小2)、三原千里奈(小2)、後藤英恵(中2)、戸屋花音(中2)、戸屋花梨(中3)、第二中学校ギター部、第一小学校吹奏楽団、第五中学校科学部、第四中学校生徒会、少年インディアンズ/☎児童青少年課 ☎60-1853



**ふるさと歴史館イベント**

◎年中行事展示「武蔵野のひな祭り」:2月15日(水)~4月20日(木)(金曜、祝日を除く)。午前9時30分~午後5時。同館。武蔵野市域におけるかつてのひな祭りの調査をもとに写真や人形飾りを展示。無料。



昨年の展示風景

◎講座「むさしの発見隊~飛行機工場跡地で紙飛行機をとばそう」:3月20日(祝)午前9時30分~午後0時30分。雨天実施。総合体育館視聴覚室、武蔵野中央公園。市内在住・在学の3年生以上の小学生。保護者同伴可。15名(超えた場合抽選)。市の歴史とよく飛ぶ紙飛行機の秘密を教えます。松田一優(折り紙ヒコーキ協会関東支部事務局長)ほか。無料/☎3月5日(必着)までにEメール・往復ハガキ(4頁の申込要領参照し、性別、学校名・学年、保護者名も明記)またはハガキを持って直接同館、rekishikan@city.musashino.lg.jpへ/☎同館 ☎53-1811



武蔵野中央公園

**市民伝言板**

市民の市内での活動の情報交換や仲間づくりをお手伝いするためのコーナーです。講師の方などの敬称略。掲載内容の責任は主催者にあります。詳細は、各催しの欄の方にお問い合わせください。

掲載希望の方へ  
対象:市民または市民サークルによる市内での活動・催し。同一人・サークルの掲載は6か月に1回/掲載基準:申込書裏面および市ホームページに掲載。必ずご確認ください/申し込み:所定の申込用紙(秘書広報課、各市政センターで配布、市ホームページから印刷可)を郵送・ファクスまたは直接窓口へ。電子申請も可/☎☎秘書広報課 ☎60-1804、FAX55-9009 掲載申込締切 4/1号…3月3日、4/15号…3月17日

**おいでください** 市民が市内で主催する催しなど。特に表記のないものは無料

催しもの(団体名)	日時・場所	会費/☎	備考
イキイキ元気!健康ストレッチ(むさしの芝居塾)	2月23日(木)午前10時30分~正午/楽屋(境南町2-11-25地下B)	500円 初瀬26-4867	けがの予防・冷え症改善に効果的
写真展2017(レインボーカメラクラブ)	2月24日(金)~28日(火)/午前10時~午後6時/武蔵野プレイスギャラリー	萩原53-1510	初日正午より最終日午後3時まで
講演会「トランプ政権誕生とその歴史的意味」(銀蹊合同会)	3月4日(土)午後2時~/成蹊大学6号館301	成内56-2671	講師:油井大太郎

**仲間あつまれ** 市民が市内で活動しているサークルなど ☎は入会金。特に表記のないものは無料

団体名(活動内容)	活動時間・場所	会費/☎	備考
むさしのダンスサークル(土曜:中級、月曜:初中級)	月2回/土曜:午後6時15分~8時30分。月曜:午後6時~8時/吉祥寺美術館音楽室	1回1200円 高尾22-4103	スタンダード、ラテンを丁寧に指導。見学歓迎