

武蔵野市民文化会館リニューアル・オープン記念特別公演

ウィーン・アカデミー管弦楽団(4日連続公演)  
《ベートーベン：交響曲全曲演奏会》

指揮 マルティン・ハーゼルベック

4月20日(木) 午後7時開演

交響曲第6番「田園」、第7番

4月21日(金) 午後7時開演

交響曲第4番、第5番「運命」

4月22日(土) 午後3時開演

交響曲第1番、第2番、第3番「英雄」

4月23日(日) 午後3時開演

交響曲第8番、第9番「合唱付き」



©Meinrad Hofer

2017年4月20日(木)～23日(日)

4月20・21・22日 の各日	一般	S席 8000円	A席 7000円
	友の会	S席 7000円	A席 6000円
4月23日	一般	S席 10000円	A席 9000円
	友の会	S席 9000円	A席 8000円
プレミアムセット券 (全4公演・S席のみ)	一般	30000円	
	友の会	25000円	

会場 武蔵野市民文化会館 大ホール(中町3-9-11)

\*電話・窓口予約の場合、アルテ友の会に同時入会可能です(年会費1000円) \*未就学児の入場はご遠慮いただいています。  
\*B席は完売しました。

公益財団法人 武蔵野文化事業団

●チケットのお申し込み

☎0422-54-2011  
または、インターネットで

●チケット取り扱い窓口

- 武蔵野芸能劇場 ●武蔵野公会堂 ●武蔵野スイングホール ●吉祥寺シアター
- 吉祥寺市政センター ●武蔵境市政センター ●中央市政センター
- 武蔵野市民文化会館仮事務所(市役所8階801会議室)

ホームページ <http://www.musashino-culture.or.jp>  
ツイッター [https://twitter.com/musashino\\_bunka](https://twitter.com/musashino_bunka)  
フェイスブック <https://www.facebook.com/MusashinoCulture>

お知らせ

武蔵野市民文化会館は、現在改修工事中です。  
平成29年4月20日(小ホールのみ5月18日)からリニューアルオープンします。  
また、4月16日には、プレオープンイベントを予定しています。

問い合わせ：市役所市民活動推進課  
☎0422-60-1831

市民文化会館  
事務所  
について

改修工事に伴い、市民文化会館事務所は  
市役所8階801会議室で業務を行っています。

- 業務時間 月曜日から金曜日(祝日・12月29日～1月3日を除く)午前9時から午後5時まで
- 取り扱い業務 抽選日後の施設予約受付、発売日翌日以降のチケット販売および友の会手続き

# 青龍社の女性画家 小島鼎子

■会期=

2017年 1月14日(土)  
~ 2月26日(日)

休館日=1月25日、2月15日・22日(水)



《青龍》1937年

小島鼎子(こばたけ・ていこ 1898-1964)は、大正末期から昭和にかけて吉祥寺に暮らした日本画家です。師・川端龍子が昭和4(1929)年に立ち上げた青龍社の創立メンバーとして、65歳で亡くなるまでの35年間、一貫して活動拠点を同社に置き、〈主婦〉として4人の子どもを育てながら、ひたむきに画に向かい続けました。

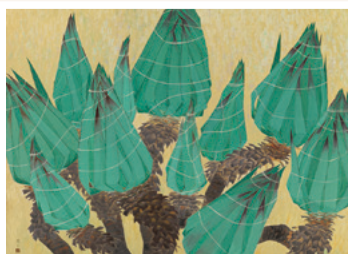
描くこと、あるいは思いのままに描けないことに苦しみながら、筆を持つ時間「只そのみの世界に入る事」を楽しんだ鼎子。忘れられた女性画家の画業を、今、改めて振り返ります。



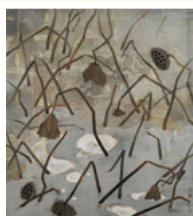
《紅梅》1952年



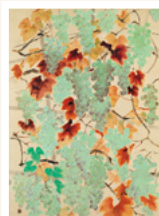
《増産》1944年



《待春》1954年



《凍解け》1957年



《葡萄》1945年

作品=武蔵野市所蔵



## 武蔵野市立吉祥寺美術館

〒180-0004 武蔵野市吉祥寺本町1-8-16 コピス吉祥寺A館7階 ☎0422-22-0385

ホームページ [http://www.musashino-culture.or.jp/a\\_museum/](http://www.musashino-culture.or.jp/a_museum/)

ツイッター [https://twitter.com/kichi\\_museum](https://twitter.com/kichi_museum)

フェイスブック <https://www.facebook.com/KichijojiMuseum>

開館時間：午前10時～午後7時30分

入館料：100円

休館日：毎月最終水曜日(祝日の場合は翌日)

(小学生以下・65歳以上・

年末年始、展示替えおよび特別整理期間 障害者は無料)

交通案内：JR、京王井の頭線「吉祥寺駅」下車 北口より徒歩3分