

旧桜堤小学校解体工事請負契約

上記の議案を提出する。

平成28年12月6日

提出者 武蔵野市長 邑 上 守 正

旧桜堤小学校解体工事請負契約

旧桜堤小学校解体工事の施工のため、下記のとおり請負契約を締結する。

記

- 1 件 名 旧桜堤小学校解体工事請負契約
- 2 契約の方法 制限付一般競争入札（電子入札）
- 3 契約金額 金183,330,000円
- 4 契約の相手方 株式会社丸利根アペックス
東京都三鷹市深大寺2丁目40番3号
代表取締役 門田 康一
- 5 工期 契約確定の日（市議会の議決を得た日）の翌日から平成30年1月12日まで

（提案理由）

議会の議決に付すべき契約及び財産の取得または処分に関する条例（昭和39年3月武蔵野市条例第11号）第2条の規定により、提案するものである。

(参考)

1 施工場所 武蔵野市桜堤1丁目7番25号

2 支出科目等 一般会計 10 教育費 2 小学校費
1 学校管理費
15 工事請負費

3 入札参加業者及び入札結果

(単位 円)

入札参加業者	第1回入札	第2回入札	第3回入札	結果
株式会社丸利根アベックス	169,750,000			落札
田中建設工業株式会社	170,000,000			
関東建設興業株式会社 東京支店	173,000,000			
株式会社エコワス	176,000,000			
株式会社未来	178,000,000			
株式会社村上工業 東京支店	180,281,829			
株式会社テクノエコ	203,030,000			
新井工業株式会社 東京支店	238,930,000			
株式会社一松工業				最低制限価格未満のため失格
株式会社明世建設				最低制限価格未満のため失格
株式会社高田工業				辞退
株式会社内村工業				辞退
株式会社関口興業				辞退

契約金額は、上記最低の入札金額に100分の8に相当する額を加算した金額である。

4 予定価格 金241,000,000円
(消費税及び地方消費税を含まない金額)

(資料)

旧桜堤小学校解体工事概要

工事概要	<p>1 工事場所 武蔵野市桜堤1丁目7番25号</p> <p>2 敷地面積 19,200平方メートル</p> <p>3 構造、規模及び延べ面積 東校舎棟：RC造 地上4階 3,685平方メートル 西校舎棟：RC造 地上3階 1,210平方メートル 体育館棟：RC造（一部S造） 地上2階、地下1階 780平方メートル その他プール、付属棟及び外構</p> <p>4 工事内容 敷地内の建物、工作物等を解体撤去して更地とする。各建物外周に仮設足場、防音パネル等を設置し、外壁吹付材を含むアスベスト含有建材を法令に従って適正に処理した後、上部階より順次解体する。基礎及び地中埋設物の撤去後、粗整地を行う。 既存樹木は、施工上支障のない範囲で存置する。</p>
------	--

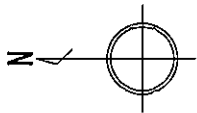
旧桜堤小学校解体工事 工事費内訳表

(単位 円)

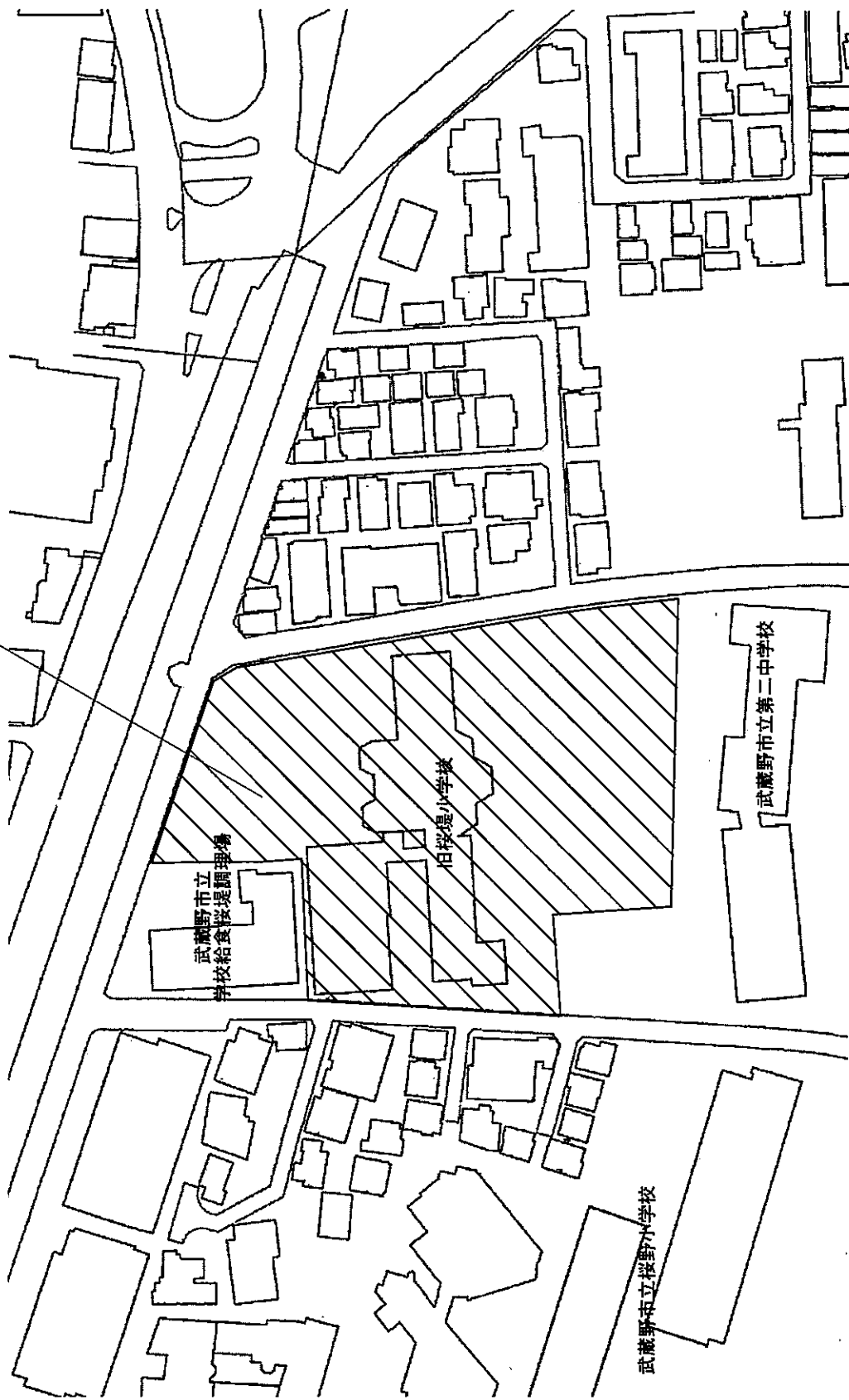
A	直	接	工	事	費	144,968,903		
B	間	接	工	事	費			
	1	共	通	仮	設	費	16,700,000	
	2	現	場	管	理	費	10,900,000	
		小 計				27,600,000		
C	一	般	管	理	費	4,636,082		
D	有	価	物	売	却	費	△ 7,454,985	
	計 (A + B + C - D)					169,750,000		
E	消	費	税	等	相	当	額	13,580,000
	合 計					183,330,000		

旧桜堤小学校解体工事
図面リスト

図面番号	図面名称
①	案内図
②	配置図
③	東校舎棟：立面図・断面図
④	西校舎棟・体育館棟：立面図・断面図

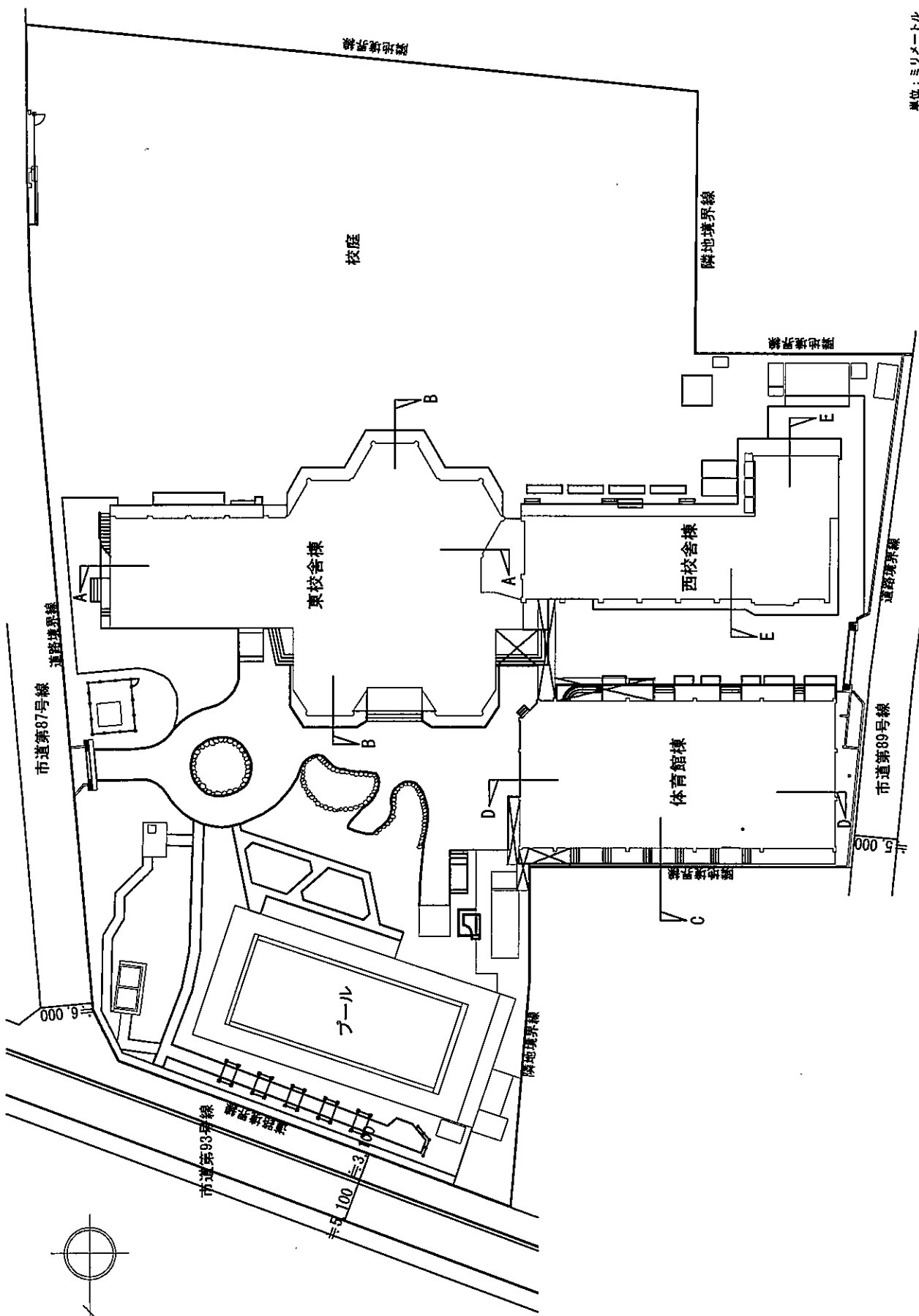


計画地：武蔵野市桜堤1丁目7番25号



案内図

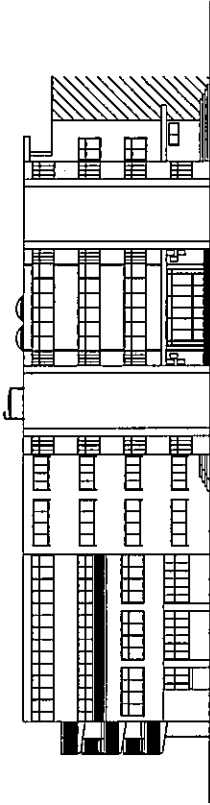
①



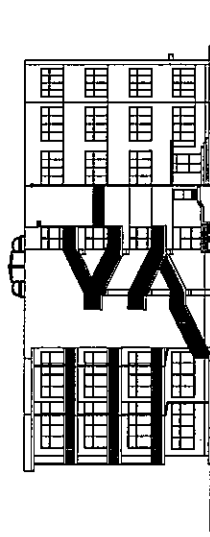
単位：ミリメートル

配置図

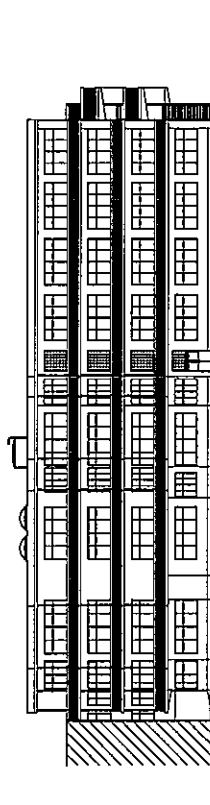
S=1/600



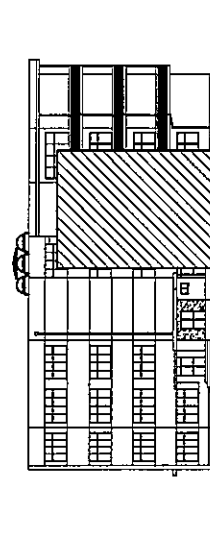
北立面图 S=1/600



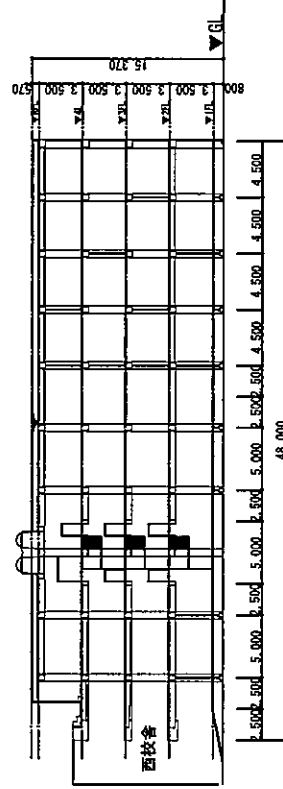
東立面图 S=1/600



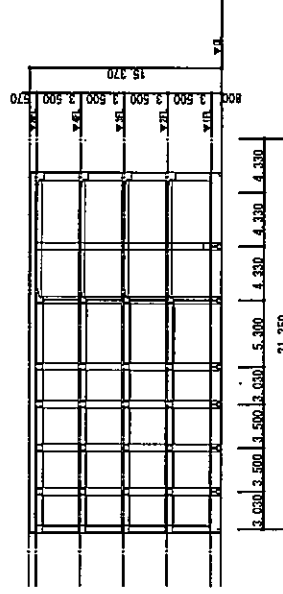
南立面图 S=1/600



西立面图 S=1/600

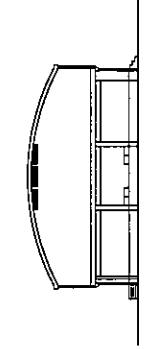


A-A 断面图 S=1/600

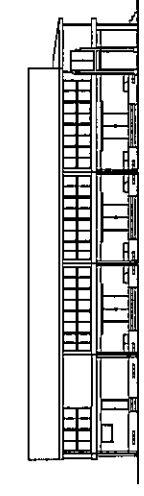


B-B 断面图 S=1/600

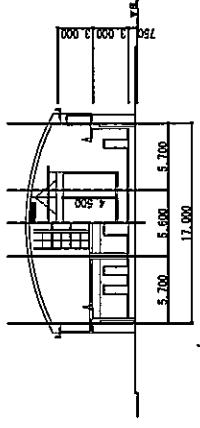
単位：ミリメートル
G.L.：地盤面



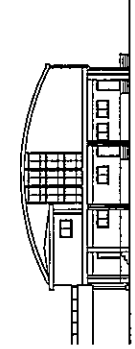
体育馆：西立面图 S=1/600



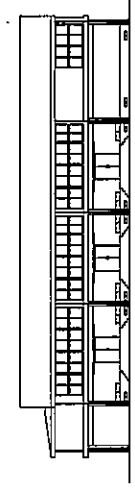
体育馆：南立面图 S=1/600



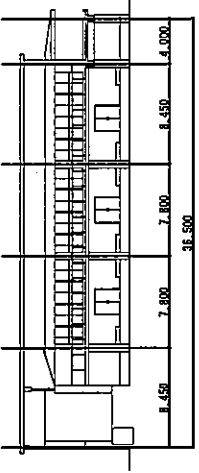
体育馆：C-C 断面图 S=1/600



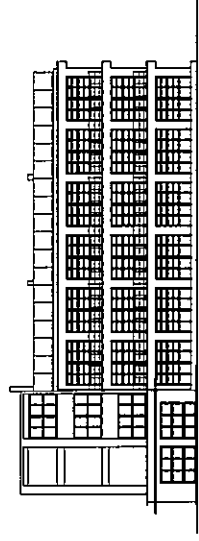
体育馆：东立面图 S=1/600



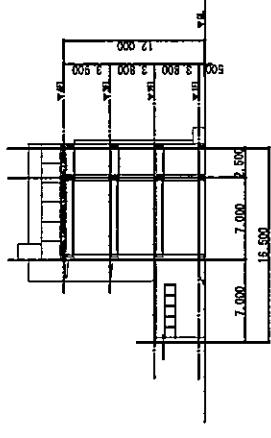
体育馆：北立面图 S=1/600



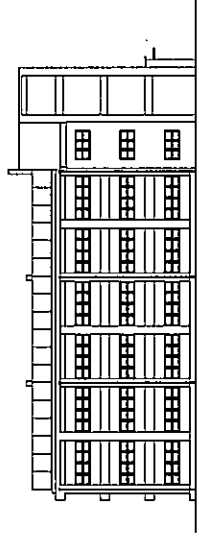
体育馆：D-D 断面图 S=1/600



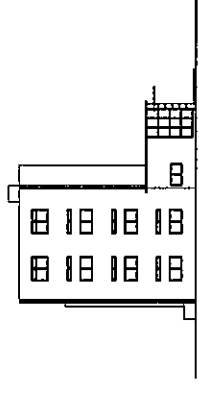
西校舍：南立面图 S=1/600



西校舍：E-E 断面图 S=1/600



西校舍：北立面图 S=1/600



西校舍：西立面图 S=1/600

单位：毫米
G.L.：地盤面