

武蔵野市の給与・定員管理等について

1 総括

(1) 人件費の状況（普通会計決算）

区分	住民基本台帳人口 (21年度末)	歳出額 A	実質収支	人件費 B	人件费率 B/A	(参考) 20年度の人件费率
21年度	人 135,065	千円 57,260,843	千円 3,158,756	千円 10,871,862	% 19.0	% 20.5

(注) 人件費とは職員給与費のほか、共済費(社会保険料事業主負担分)や、市長、市議会議員などの特別職に支給される報酬等を含みます。

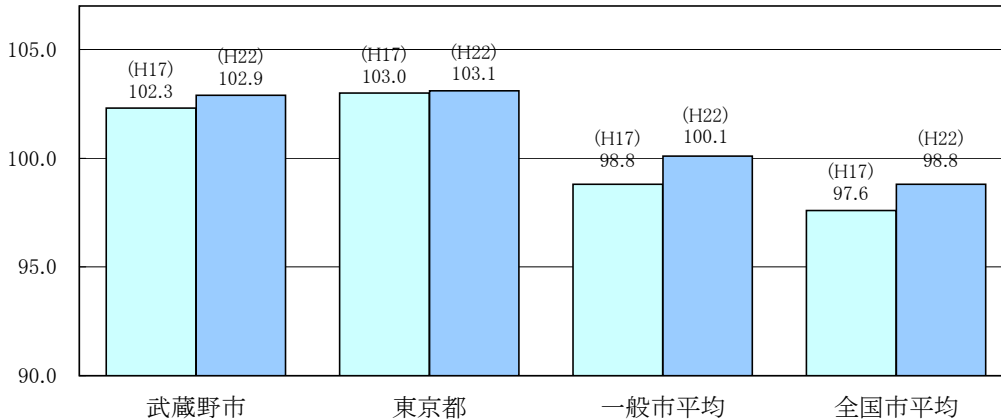
(2) 職員給与費の状況（普通会計決算）

区分	職員数 A	給与費				一人当たり 給与費 B/A	(参考)一般市平均 一人当たり給与費
		給料 千円	職員手当 千円	期末・勤勉手当 千円	計 B 千円		
21年度	人 931(42)	千円 3,679,123	千円 1,402,053	千円 1,551,202	千円 6,632,378	千円 7,124	千円 6,673

(注) 1 職員手当には退職手当を含みません。
2 職員数は、平成21年4月1日現在の人数(公営企業等会計を除く)です。
3 ()内は再任用短時間勤務職員数であり、職員数には含まれない数です。

(3) ラスパイレス指数の状況(各年4月1日現在)

(例)



(注) 1 ラスパイレス指数とは、国家公務員の給与水準を100とした場合の地方公務員の給与水準を示す指数です。

【参考】地域手当補正後ラスパイレス指数

102.9

(注)この指数は、国における給与構造の見直し(段階実施)を加味した比較のため、H22.4.1現在における武蔵野市の地域手当支給率と国基準の支給率を用いて補正したラスパイレス指数です。

2 一般行政職給料表の状況(平成22年4月1日現在)

(単位:円)

	1級	2級	3級	4級	5級	6級	7級	8級	9級	10級
1号給の 給料月額	139,700	166,500	199,300	228,800	229,300	267,600	296,700			
最高号給の 給料月額	322,800	360,700	403,300	426,400	440,000	463,400	485,500			

3 職員の平均給与月額、初任給等の状況

(1) 職員の平均年齢、平均給料月額及び平均給与月額の状況（平成22年4月1日現在）

①一般行政職

区分	平均年齢	平均給料月額	平均給与月額	平均給与月額 (国ベース)
武蔵野市	41.7 歳	337,900 円	485,514 円	433,655 円
東京都	42.8 歳	337,262 円	469,903 円	417,583 円
国	41.9 歳	325,579 円	—	395,666 円
一般市	43.8 歳	342,059 円	433,807 円	397,518 円

(注) 1 「平均給料月額」とは、平成22年4月1日現在における各職種ごとの職員の基本給の平均です。
 2 「平均給与月額」とは、給料月額と毎月支払われる扶養手当、地域手当、住居手当、時間外勤務手当などのすべての諸手当の額を合計したものであり、地方公務員給与実態調査において明らかにされているものです。また、「平均給与月額(国ベース)」は、国家公務員の平均給与月額には時間外勤務手当、特殊勤務手当等が含まれていないことから、比較のため国家公務員と同じベースで再計算したものです。

②技能労務職

区分	公務員					民間			参考 A/B
	平均年齢	職員数	平均給料月額	平均給与月額 (A)	平均給与月額 (国ベース)	対応する 民間の 類似職種	平均年齢	平均給与月額 (B)	
武蔵野市	51.3 歳	84 人	382,100 円	497,979 円	478,067 円	—	—	—	—
うち清掃職員	51.3 歳	29 人	384,700 円	499,897 円	482,266 円	廃棄物処理業 従事員	44.6 歳	294,000 円	1.70
うち学校給食員	52.5 歳	29 人	387,200 円	501,282 円	485,768 円	調理師	39.6 歳	298,800 円	1.68
東京都	46.8 歳	— 人	308,530 円	416,733 円	381,518 円	—	—	—	—
国	49.3 歳	3,955 人	248,514 円	— 円	322,291 円	—	—	—	—
一般市	46.8 歳	72 人	332,484 円	394,190 円	374,334 円	—	—	—	—

区分	参考		
	年収ベース(試算値)の比較		
	武蔵野市(C)	民間(D)	C/D
清掃職員	7,925,564 円	4,085,100 円	1.94
学校給食員	7,996,484 円	4,021,500 円	1.99

(注)民間データは、賃金構造基本統計調査において公表されているデータ(平成18～20年の3ヵ年平均)を使用しており、比較にあたり年齢、業務内容、雇用形態等の点において完全に一致しているものではありません。また年収ベースのデータは試算値です。

③教育職

区分	平均年齢	平均給料月額	平均給与月額
武蔵野市	47.3 歳	376,100 円	488,800 円
東京都	42.4 歳	360,742 円	461,224 円
一般市	41.6 歳	326,688 円	375,623 円

(2) 職員の初任給の状況（平成22年4月1日現在）

区分	武蔵野市	東京都	国	
一般行政職	大学卒	182,800 円	181,200 円	I種 181,200 円 II種 172,200 円
	高校卒	146,300 円	142,700 円	140,100 円
技能労務職	高校卒	140,300 円	—	—

(3) 職員の経験年数別・学歴別平均給料月額の状況（平成22年4月1日現在）

区分	経験年数10年	経験年数15年	経験年数20年	
一般行政職	大学卒	272,767 円	317,628 円	365,840 円
	高校卒	— 円	— 円	— 円
技能労務職	高校卒	— 円	— 円	— 円

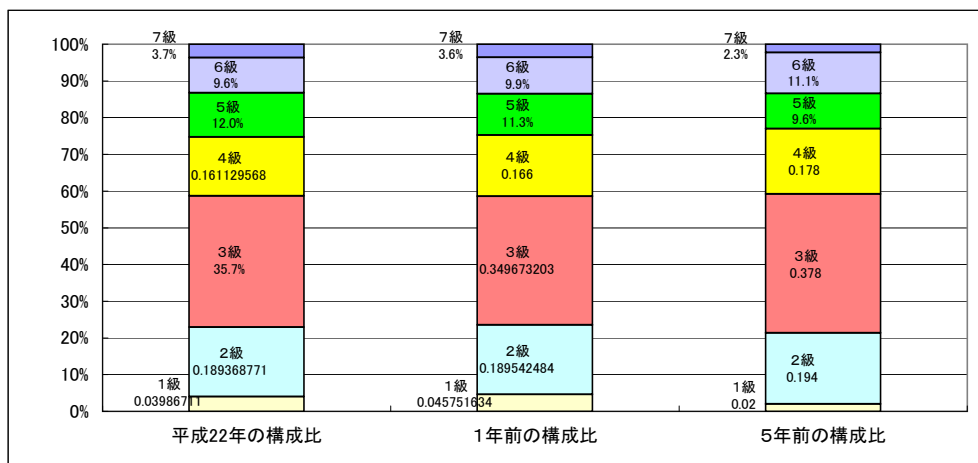
(注)記載のない箇所は当該階層職員がいない、もしくは3人以下。

4 一般行政職の級別職員数等の状況

(1) 一般行政職の級別職員数の状況（平成22年4月1日現在）

区分	標準的な職務内容	職員数	構成比
7級	部長	人 22	% 3.7
6級	課長	人 58	% 9.6
5級	課長補佐	人 72	% 12.0
4級	係長	人 97	% 16.1
3級	主任	人 215(31)	% 35.7(96.9)
2級	主事	人 114(1)	% 18.9(3.1)
1級	主事	人 24	% 4.0

- (注) 1 武蔵野市給与条例に基づく給料表の級区分による職員数です。
 2 標準的な職務内容とは、それぞれの級に該当する代表的な職務です。
 3 ()内は再任用短時間勤務職員数であり、職員数には含まれない数です。
 4 平成22年4月1日に、1,2級統合し、8級制から7級制に改正されました。



(注) 平成22年のグラフに合わせ、1,2級を統合し、7級制で表示しています。

(2) 昇給への勤務成績の反映状況

- 勤務成績の評定の実施状況
 地方公務員法第40条及び「武蔵野市職員の人事評価に関する規定」に基づき、毎年2月1日を評価基準日として一般職の職員について実施。
- 昇給への勤務成績の反映状況
 昇給対象者へ勤務成績の反映を実施している。（平成22年7月1日より反映）

5 職員の手当の状況

(1) 期末手当・勤勉手当

武蔵野市	東京都	国
1人当たり平均支給額(21年度) 1,712 千円	1人当たり平均支給額(21年度) 1,760 千円	—
(21年度支給割合) 期末手当 2.9 月分 (1.55)月分 勤勉手当 1.25 月分 (0.65)月分	(21年度支給割合) 期末手当 3.15 月分 (1.65)月分 勤勉手当 1.00 月分 (0.55)月分	(21年度支給割合) 期末手当 2.75 月分 (1.5)月分 勤勉手当 1.40 月分 (0.7)月分
(職制上の段階、職務の級等による加算措置) ・職務加算 5～20%	(職制上の段階、職務の級等による加算措置) ・職務段階別加算3～20% ・管理職加算15～25%	(職制上の段階、職務の級等による加算措置) ・役職加算 5～20% ・管理職加算 10～25%

(注) ()内は、再任用職員に係る支給割合です。

【参考】勤勉手当への勤務実績の反映状況（一般行政職）

管理職員へ人事評価の反映を実施している。(平成22年6月期より反映)
一般職員へ人事評価の反映は実施していない。(休職等の勤務実績のみ反映)

(2) 退職手当（平成22年4月1日現在）

武蔵野市	国
(支給率) 自己都合 勤続20年 25.00 月分 勤続25年 34.30 月分 勤続35年 55.65 月分 最高限度額 59.28 月分 その他の加算措置 (退職時特別昇給 4号給 公務上死傷病・勲奨退職) 1人当たり平均支給額 6,069 千円	(支給率) 自己都合 勤続20年 23.50 月分 勤続25年 33.50 月分 勤続35年 47.50 月分 最高限度額 59.28 月分 その他の加算措置 定年前早期退職特例措置(2%～20%) 25,723 千円

(注) 退職手当の1人当たり平均支給額は、平成21年度に退職した職員に支給された平均額です。

(3) 地域手当

(平成22年4月1日現在)

支給実績(21年度決算)		616,753	千円
支給職員1人当たり平均支給年額(21年度決算)		623,616	円
支給対象地域	支給率	支給対象職員数	国の制度(支給率)
武蔵野市	15 %	973 人	15 %

(注) 1 「支給実績」及び「支給職員1人当たり平均支給年額」は、平成21年度における地域手当の額です。

(注) 2 支給対象職員数には、再任用職員を含む。

(4) 特殊勤務手当（平成22年4月1日現在）

支給実績(21年度決算)	198 千円
支給職員1人当たり平均支給年額(21年度決算)	21,744 円
職員全体に占める手当支給職員の割合(22年度)	1.2 %
手当の種類(手当数)	5

(5) 時間外勤務手当

支給実績 (21年度決算)	480,606 千円
職員1人当たり平均支給年額 (21年度決算)	526 千円
支給実績 (20年度決算)	496,324 千円
職員1人当たり平均支給年額 (20年度決算)	534 千円

(6) その他の手当 (平成22年4月1日現在)

手当名	内容及び支給単価	国の制度との異同	国の制度	支給実績 (21年度決算)	支給職員1人当たり平均支給年額 (21年度決算)
扶養手当	配偶者 15,000円 欠配第1子 15,000円 その他 9,900円 ※16歳から22歳の子に対する手当加算額 4,000円	異なる	配偶者 13,000円 欠配第1子 11,000円 円扶養親族 6,500円 16~22歳の子 5,000円加算	100,169 千円	272,196 円
住居手当	世帯主とこれに準ずる者 13,700円	異なる	賃貸住宅支給限度額 27,000円	105,919 千円	162,456 円
通勤手当	交通機関利用者 運賃相当額(鉄道利用について6ヶ月定期代金を一括支給)	異なる	交通機関利用者 運賃相当額(鉄道利用については6ヶ月定期代金を一括支給) 1ヶ月あたりの限度額55,000円	112,721 千円	124,968 円
	交通用具利用者は通勤距離に応じて支給		交通用具利用者は通勤距離に応じて支給		
管理職手当	6級 給与月額17% 7級 給与月額20%	異なる	俸給表別、職務の級別、俸給の特別調整額の区別に定められた額を支給	72,224 千円	962,984 円
休日勤務手当	1時間につき135/100の割増	同じ	-	- 千円	- 円

(注) 休日勤務手当の支給額は超過勤務手当に含まれています。

6 特別職の報酬等の状況 (平成22年4月1日現在)

区分	給料	月額	等
給料	市長	1,070,000 円	(参考)一般市における最高/最低額 1,070,000 円 / 593,500 円
	副市長	900,000 円	900,000 円 / 584,000 円
	議長	670,000 円	737,200 円 / 420,100 円
報酬	副議長	600,000 円	650,000 円 / 366,600 円
	議員	550,000 円	610,000 円 / 338,800 円
	市長	(21年度支給割合)	
期末手当	副市長	4.15 月分	
	議長	(21年度支給割合)	
	副議長	4.15 月分	
退職手当	市長	(算定方式)	(1期の手当額) (支給時期)
	副市長	給料月額×勤続年数×400/100	17,120,000 退職時
	副市長	給料月額×勤続年数×300/100	10,800,000 退職時

(注) 1 退職手当の「1期の手当額」は、4月1日現在の給料月額及び支給率に基づき、1期(4年=48月)勤めた場合における退職手当の見込額である。

7 職員数の状況

(1) 部門別職員数の状況と主な増減理由

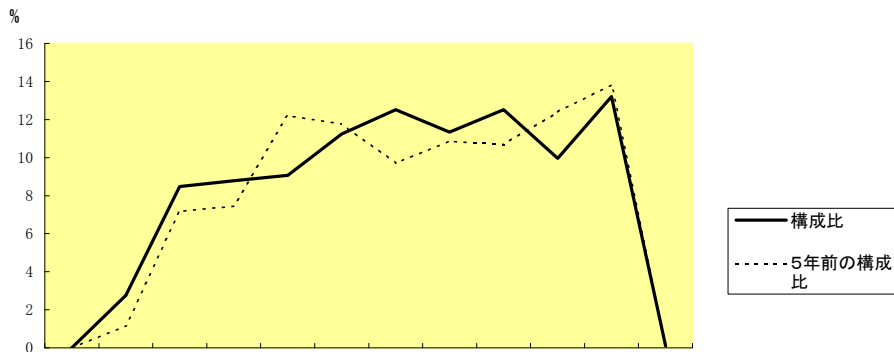
(各年4月1日現在、単位 人)

区 分 部 門	職 員 数		対前年 増減数	主な増減理由	
	平成21年	平成22年			
普通会計部門	議 会	11	12	1	議長会会長市対応による増
	総務企画	207	206	△ 1	長期計画・八幡町コミセン対応による増 / 事務の見直し、移管又は嘱託化等による減
	税 務	62	61	△ 1	事務の嘱託化による減
	民 生	283	279	△ 4	子ども手当で・地域包括支援センター統合に対応する増 / 事務の見直し、派遣対応移管又は嘱託化等による減
	衛 生	91	89	△ 2	クリーンセンター建替え対応による増 / ごみ直営収集業務の委託化による減
	一般行政部門 労働	1	1	0	
	農林水産	2	2	0	
	商 工	8	9	1	観光推進機構への対応
	土木	120	118	△ 2	事務の委託化等による減
	小 計	785	777	△ 8	<参考> 人口10,000人当たり職員数 58.28 人 (類似団体の人口1万人当たりの職員数46.74人)
教 育 部 門	143	138	△ 5	武蔵野プレイス開設準備等による増 / 財団への業務委託・事業の見直し等による減	
小 計	928	915	△ 13	<参考> 人口10,000人当たり職員数 68.90 人 (類似団体の人口1万人当たりの職員数65.25人)	
公営企業計等部門	水 道	43	42	△ 1	事務の委託化による減
	下 水 道	13	13	0	
	そ の 他	45	44	△ 1	後期高齢者医療制度変更業務終了による減
	小 計	101	99	△ 2	
合 計	1,029	1,014	△ 15	<参考> 人口10,000人当たり職員数 76.40 人	
	[1,058]	[1,058]	[0]		

(注) 1 職員数は一般職に属する職員であり、地方公務員の身分を有する休職、事業団への派遣職員等を含み、臨時又は非常勤職員等を除いています。

2 合計欄の[]内の数は、条例定数の合計です。

(2)年齢別職員構成の状況（平成22年4月1日現在）



区分	20歳未満	20歳~23歳	24歳~27歳	28歳~31歳	32歳~35歳	36歳~39歳	40歳~43歳	44歳~47歳	48歳~51歳	52歳~55歳	56歳~59歳	60歳以上	計
職員数平成21年	0	28	86	89	92	114	127	115	127	101	134	1	1,014
職員数5年前	0	13	80	83	136	131	108	121	119	168	154	1	1,114

(3)職員数の推移

(単位:人・%)

区分 部門別	平成17年	平成18年	平成19年	平成20年	平成21年	平成22年	過去5年間の増減数(率)
一般行政	859	833	818	796	785	777	82 (9.5%)
教育	144	142	142	140	143	138	6 (4.2%)
普通会計	1,003	975	960	936	928	915	88 (8.8%)
公営企業等会計	111	111	111	111	101	99	12 (10.8%)
総合計	1,114	1,086	1,071	1,047	1,029	1,014	100 (9.0%)

(注) 1 各年における定員管理調査において報告した部門別職員数。
 2 合併した団体にあつては、合併前の年については合併前の旧団体の合計職員数。