

議会事務局

議 会 事 務 局

1-1-1 (決算書 102 ページ)

○議会運営費
総 括

1 全国、関東、東京都市議会議長会 他

全国市議会議長会	第 88 回定期総会 第 7 回研究フォーラム	5 月 23 日 10 月 10 日～11 日	日比谷公会堂 ひめぎんホール
関東市議会議長会	第 78 回定期総会	4 月 25 日	パシフィコ横浜
東京都市議会議長会	臨時総会 定例総会 定例総会 定例総会 第 51 回議員研修会 定例総会	4 月 13 日 5 月 28 日 8 月 9 日 11 月 20 日 2 月 12 日 2 月 18 日	東京自治会館 東京自治会館 東京自治会館 東京自治会館 府中の森芸術劇場 東京自治会館
東京都北多摩議長連絡協議会	定例総会 研修会	5 月 11 日 8 月 3 日	東京自治会館 東京自治会館

2 市議会議員の党派及び会派

(25.3.31 現在)

党 派 別	人 数	会 派 別	人 数
自 由 民 主 党	5	自 由 民 主 ク ラ ブ	5
民 主 党	3	む さ し の 未 来	4
公 明 党	3	民 主 党 ・ 無 所 属 ク ラ ブ	4
市 民 の 党	3	市 議 会 公 明 党	3
日 本 共 産 党	3	市 議 会 市 民 ク ラ ブ	3
武 蔵 野 ・ 生 活 者 ネットワーク	1	市 民 の 党	3
み ん な の 党	1	日 本 共 産 党 武 蔵 野 市 議 団	3
無 所 属	7	会 派 に 属 さ な い 議 員	1

本 会 議

1 本会議開会日数及び議案等審議状況

(H24. 4. 1～H25. 3. 31)

区 分 会 議 別	会 期 日 数	本 会 議 日 数	開 催 日	会 議 時 間	市 長 提 出 議 案					議 員 提 出 議 案				請 願 陳 情		
					条 例	予 算	決 算	同 意	契 約	そ の 他	条 例 等	意 見 書	決 議	撤 回	請 願	陳 情
平成 24 年 第 2 回定例会(6 月)	16	5	6/13, 14, 15, 18, 28	18:07	6	2		2		2		5				4
第 3 回定例会(9 月)	25	5	9/4, 5, 6, 19, 28	20:58	4	2	2	5		2	1	1				4
第 4 回定例会(12 月)	15	4	12/5, 6, 7, 19	16:49	30	3			1	6	1	1				3
平成 25 年 第 1 回定例会(2 月)	34	6	2/22, 26, 27, 28, 3/13, 27	25:09	9	11		2	3		1					
計	90	20		81:03	49	18	2	9	4	10	3	7				11

2 付議した案件

市 長 提 出 議 案		議 員 提 出 議 案	
議 決 内 容	件 数	議 決 内 容	件 数
可決・同意・承認・認定したもの	92	可 決 し た も の	10
修 正 し た も の	—	否 決 し た も の	—
否 決 し た も の	—	継 続 審 議 と し た も の	—
継 続 審 議 と し た も の	—	撤 回 し た も の	—
審 議 未 了	—	議 決 不 要 と し た も の	—
撤 回 し た も の	—	審 議 未 了	—

議会事務局

(1) 市長提出議案

平成24年第2回定例会

議案番号	件名	上程月日	結果	付託委員会
32	専決処分の承認を求めることについて（武蔵野市市税条例の一部を改正する条例）	24.6.18	24.6.18 承認	省略
33	専決処分の承認を求めることについて（武蔵野市国民健康保険条例の一部を改正する条例）	〃	〃 承認	省略
34	武蔵野市公平委員会委員の選任の同意について	〃	〃 同意	省略
35	武蔵野市公平委員会委員の選任の同意について	〃	〃 同意	省略
36	武蔵野市組織条例の一部を改正する条例	〃	24.6.28 可決	総務
37	武蔵野市市税条例の一部を改正する条例	〃	〃 可決	総務
38	武蔵野市手数料徴収条例及び武蔵野市印鑑条例の一部を改正する条例	〃	〃 可決	総務
39	平成24年度武蔵野市一般会計補正予算（第1回）	〃	〃 可決	各常任委員会
40	平成24年度武蔵野市下水道事業会計補正予算（第1回）	〃	〃 可決	建設
41	平成24年6月における武蔵野市議会議員の期末手当に関する条例	〃	24.6.18 可決	省略
42	平成24年6月における武蔵野市特別職等の職員の期末手当に関する条例	〃	〃 可決	省略
43	平成24年6月における武蔵野市一般職の職員の期末手当に関する条例	〃	〃 可決	省略

第3回定例会

議案番号	件名	上程月日	結果	付託委員会
44	武蔵野市コミュニティ条例の一部を改正する条例	24.9.6	24.9.19 可決	総務
45	武蔵野市暴力団排除条例	〃	〃 可決	総務
46	武蔵野市下水道条例の一部を改正する条例	〃	〃 可決	建設
47	武蔵野市災害対策本部条例の一部を改正する条例	〃	〃 可決	総務
48	人身事故に係る損害賠償の額の確定及び和解について	〃	〃 可決	建設
49	物損事故に係る損害賠償の額の確定及び和解について	〃	〃 可決	建設
50	平成24年度武蔵野市一般会計補正予算（第2回）	〃	〃 可決	各常任委員会
51	平成24年度武蔵野市介護保険事業会計補正予算（第1回）	〃	〃 可決	厚生
52	武蔵野市教育委員会委員の任命の同意について	〃	24.9.6 同意	省略
53	武蔵野市教育委員会委員の任命の同意について	〃	〃 同意	省略
54	武蔵野市教育委員会委員の任命の同意について	〃	〃 同意	省略

議会事務局

55	武蔵野市教育委員会委員の任命の同意について	24.9.6	24.9.6 同意	省略
56	平成23年度武蔵野市決算の認定について	24.9.19	24.9.28 認定	決算 特別
57	平成23年度武蔵野市水道事業会計利益の処分及び決算の認定について	〃	〃 可決及び認定	決算 特別
58	武蔵野市固定資産評価員の選任の同意について	24.9.28	〃 同意	省略

第4回定例会

議案 番号	件名	上程月日	結果	付託 委員会
59	専決処分の承認を求めることについて（平成24年度武蔵野市一般会計補正予算（第3回））	24.12.6	24.12.6 承認	省略
60	公聴会参加者等の実費弁償に関する条例の一部を改正する条例	24.12.7	24.12.19 可決	総務
61	武蔵野市議会の議員その他非常勤の職員の公務災害補償等に関する条例の一部を改正する条例	〃	〃 可決	総務
62	武蔵野市非常勤消防団員等公務災害補償条例の一部を改正する条例	〃	〃 可決	総務
63	武蔵野市立武蔵野公会堂条例の一部を改正する条例	〃	〃 可決	総務
64	武蔵野市立武蔵野市民文化会館条例の一部を改正する条例	〃	〃 可決	総務
65	武蔵野市立武蔵野芸能劇場条例の一部を改正する条例	〃	〃 可決	総務
66	武蔵野市立武蔵野スイングホール条例の一部を改正する条例	〃	〃 可決	総務
67	武蔵野市立吉祥寺美術館条例の一部を改正する条例	〃	〃 可決	総務
68	武蔵野市立松露庵条例の一部を改正する条例	〃	〃 可決	総務
69	武蔵野市立かたらいの道市民スペース条例の一部を改正する条例	〃	〃 可決	総務
70	武蔵野市立保育園条例の一部を改正する条例	〃	〃 可決	文教
71	武蔵野市保育の実施に関する条例	〃	〃 可決	文教
72	武蔵野市福祉型住宅管理条例の一部を改正する条例	〃	〃 可決	建設
73	武蔵野市障害程度区分認定審査会条例の一部を改正する条例	〃	〃 可決	厚生
74	武蔵野市国民健康保険条例の一部を改正する条例	〃	〃 可決	厚生
75	武蔵野市指定地域密着型サービスの事業の人員、設備及び運営に関する基準を定める条例	〃	〃 可決	厚生
76	武蔵野市指定地域密着型介護予防サービスの事業の人員、設備及び運営並びに指定地域密着型介護予防サービスに係る介護予防のための効果的な支援の方法に関する基準を定める条例	〃	〃 可決	厚生
77	武蔵野市市民農園条例の一部を改正する条例	〃	〃 可決	総務

議会事務局

78	武蔵野市廃棄物の抑制・再利用と適正処理及びまちの美化に関する条例の一部を改正する条例	24.12.7	24.12.19 可決	厚生
79	武蔵野市下水道条例の一部を改正する条例	〃	〃 可決	建設
80	武蔵野市市営住宅条例の一部を改正する条例	〃	〃 可決	建設
81	武蔵野市立学校教職員互助会に関する条例を廃止する条例	〃	〃 可決	文教
82	武蔵野市布設工事監督者の配置基準及び資格基準並びに水道技術管理者の資格基準に関する条例	〃	〃 可決	建設
83	武蔵野市専用水道事務等の事務委託に関する規約	〃	〃 可決	厚生
84	武蔵境駅舎連続施設（北側）新築工事請負契約	〃	〃 可決	鉄道・武蔵境 特別
85	市有財産の処分について	〃	〃 可決	文教
86	市有財産の処分について	〃	〃 可決	文教
87	市有財産の処分について	〃	〃 可決	文教
88	平成24年度武蔵野市下水道事業会計補正予算（第2回）	〃	〃 可決	建設
89	平成24年度武蔵野市国民健康保険事業会計補正予算（第1回）	〃	〃 可決	厚生
90	専決処分の承認を求めることについて（平成24年度武蔵野市一般会計補正予算（第4回））	24.12.6	24.12.6 承認	省略
91	武蔵野市議会政務活動費の交付に関する条例	24.12.7	24.12.19 可決	総務
92	武蔵野市一般職の職員の給与に関する条例の一部を改正する条例	〃	〃 可決	総務
93	平成24年12月における武蔵野市議会議員の期末手当に関する条例	24.12.6	24.12.6 可決	省略
94	平成24年12月における武蔵野市特別職等の職員の期末手当に関する条例	〃	〃 可決	省略
95	平成24年12月における武蔵野市一般職の職員の期末手当に関する条例	〃	〃 可決	省略
96	武蔵野市手数料徴収条例の一部を改正する条例	24.12.7	24.12.19 可決	総務
97	武蔵野市水道部企業職員の給与の種類及び基準に関する条例の一部を改正する条例	〃	〃 可決	建設
98	平成24年度武蔵野市一般会計補正予算（第5回）	〃	〃 可決	各常任 委員会

議会事務局

平成 25 年第 1 回定例会

議案番号	件名	上程月日	結果	付託委員会
1	武蔵野市固定資産評価審査委員会委員の選任の同意について	25. 2. 28	25. 2. 28 同意	省略
2	武蔵野市固定資産評価審査委員会委員の選任の同意について	〃	〃 同意	省略
3	武蔵野市立みどりのこども館条例の一部を改正する条例	〃	25. 3. 13 可決	厚生
4	武蔵野市国民健康保険条例の一部を改正する条例	〃	〃 可決	厚生
5	武蔵野市緊急市民生活防衛条例を廃止する条例	〃	〃 可決	総務
6	武蔵野市立保健センター条例の一部を改正する条例	〃	〃 可決	厚生
7	武蔵野市市道における道路構造の技術的基準に関する条例	〃	〃 可決	建設
8	武蔵野市市道における移動等円滑化の基準に関する条例	〃	〃 可決	建設
9	武蔵野市市道に設ける道路標識の寸法を定める条例	〃	〃 可決	建設
10	武蔵野市立公園条例の一部を改正する条例	〃	〃 可決	建設
11	武蔵野市が設置する都市公園における移動等円滑化の基準に関する条例	〃	〃 可決	建設
12	雨水貯留施設設置業務委託契約	〃	〃 可決	建設
13	合流式下水道改善施設（神田川排水区）設置業務委託契約	〃	〃 可決	建設
14	合流式下水道改善施設設置業務委託契約の変更について	〃	〃 可決	建設
15	平成 24 年度武蔵野市一般会計補正予算（第 6 回）	〃	〃 可決	各常任委員会
16	平成 24 年度武蔵野市下水道事業会計補正予算（第 3 回）	〃	〃 可決	建設
17	平成 24 年度武蔵野市国民健康保険事業会計補正予算（第 2 回）	〃	〃 可決	厚生
18	平成 24 年度武蔵野市後期高齢者医療会計補正予算（第 1 回）	〃	〃 可決	厚生
19	平成 24 年度武蔵野市介護保険事業会計補正予算（第 2 回）	〃	〃 可決	厚生
20	平成 25 年度武蔵野市一般会計予算	25. 2. 22	25. 3. 27 可決	予算特別
21	平成 25 年度武蔵野市下水道事業会計予算	〃	〃 可決	予算特別
22	平成 25 年度武蔵野市国民健康保険事業会計予算	〃	〃 可決	予算特別
23	平成 25 年度武蔵野市後期高齢者医療会計予算	〃	〃 可決	予算特別
24	平成 25 年度武蔵野市介護保険事業会計予算	〃	〃 可決	予算特別
25	平成 25 年度武蔵野市水道事業会計予算	〃	〃 可決	予算特別

議会議務局

(2) 議員提出議案

平成 24 年第 2 回定例会

議案番号	提出先	件名	上程月日	結果
6	経済産業大臣	電気料金の値上げ反対に関する意見書	24. 6. 28	24. 6. 28 可決
7	衆議院・参議院議長、内閣総理・防衛・国土交通・法務大臣、内閣官房長官	尖閣諸島の実効的領有を強化するための措置等を求める意見書	〃	〃 可決
8	衆議院・参議院議長、内閣総理・外務・拉致問題担当大臣、内閣官房長官	北朝鮮による日本人拉致問題の早期解決を求める意見書	〃	〃 可決
9	衆議院・参議院議長、内閣総理・総務・経済産業・環境・原発事故の収束及び再発防止担当大臣	原子力発電所再稼働に反対する意見書	〃	〃 可決
動議	内閣総理・環境・国土交通大臣、東京都知事	東京外かく環状道路に関する意見書	〃	〃 可決

第3回定例会

議案番号	提出先	件名	上程月日	結果
10		武蔵野市議会委員会条例の一部を改正する条例	24. 9. 6	24. 9. 6 可決
11	内閣総理・総務・財務・文部科学大臣、東京都知事	私立小・中学校就学者に対する教育費助成に関する意見書	24. 9. 19	24. 9. 19 可決

第4回定例会

議案番号	提出先	件名	上程月日	結果
12		武蔵野市議会会議規則の一部を改正する規則	24. 12. 7	24. 12. 7 可決
13	内閣総理・文部科学・厚生労働・環境・復興大臣	東京電力原子力事故により被災した子どもをはじめとする住民等の生活を守り支えるための被災者の生活支援等に関する施策の推進に関する法律の基本方針に対する意見書	24. 12. 19	24. 12. 19 可決

平成 25 年第 1 回定例会

議案番号	提出先	件名	上程月日	結果
1		武蔵野市議会委員会条例の一部を改正する条例	25. 3. 13	25. 3. 13 可決

3 請願・陳情の審議

(1) 陳情処理経過一覧(平成 24 年度分)

受理年月日	番号	件名	上程月日	付託委員会	委員会結果	本会議結果
24. 5. 24	24-8	市立もくせい公園の南側境界仕切りの基本的現状維持(高さ2メートル以上)を求めることに関する陳情	24. 6. 18	建設	24. 6. 25 不採択	24. 6. 28
24. 6. 7	24-9	障害者総合支援法案の徹底審議を求める国への意見書提出に関する陳情	〃	厚生	24. 6. 22 取り下げ承認	24. 6. 28
24. 6. 7	24-10	原発の再稼働に反対する意見書の国への提出に関する陳情	〃	総務	24. 6. 20 採択	24. 6. 28
24. 6. 7	24-11	すべての原発を再稼働することなく廃止することに関する陳情	〃	総務	24. 6. 20 不採択	24. 6. 28
24. 6. 25	24-12	旧桜堤小体育館の速やかな使用再開に関する陳情	24. 6. 28	文教	24. 9. 11 意見付採択	24. 9. 19
24. 8. 3	24-13	10. 23 通達の遵守を求めることに関する陳情	24. 9. 6	文教	24. 9. 11 取り下げ承認	24. 9. 19
24. 8. 3	24-14	10. 23 通達の強化を求める意見書の提出に関する陳情	〃	文教	24. 9. 11 不採択	24. 9. 19

議会事務局

24. 8. 3	24-15	公立学校の教職員の政治活動の制限の強化を求める意見書の提出に関する陳情	24. 9. 6	文 教	24. 9. 11	24. 9. 19
					不採択	
24. 8. 17	24-16	武蔵野市内在住の私立小・中学校就学者に対する教育費助成に関する陳情	〃	文 教	24. 9. 11	24. 9. 19
					意見付採択	
24. 11. 2	24-17	障害者就労支援基本条例制定に関する陳情	24. 12. 7	厚 生	25. 2. 7	25. 2. 22
					取り下げ承認	
24. 11. 28	24-18	保育料改定に関する陳情	〃	文 教	24. 12. 12	24. 12. 19
					不採択	
24. 11. 29	24-19	(仮称) 武蔵野市中町 2 丁目計画に関する陳情	〃	建 設	24. 12. 14	24. 12. 19
					採 択	
24. 11. 29	24-20	「テンミリオンハウス そへらの家」前のムーバス新規バス停設置と開館時間内限定の路線変更に関する陳情	〃	建 設	24. 12. 14	24. 12. 19
					不採択	

(継続分)

受 理 年月日	番号	件 名	上 程 月 日	付 託 委員会	委員会 結 果	本会議 結 果
24. 1. 13	24-1	避難誘導標識の設置推進に関する陳情	24. 2. 29	総 務	24. 5. 17	24. 6. 15
					不採択	
24. 2. 16	24-4	現八幡町コミュニティセンター建物を再利用することに関する陳情	〃	総 務	24. 5. 17	24. 6. 15
					取り下げ承認	
24. 2. 16	24-5	「脱原発」を明確にして、すべての原発を直ちに停止し、廃炉を進める研究と作業に入ることを国に求める意見書の提出に関する陳情		議員配布		
24. 3. 7	24-6	障害者総合福祉法の制定を求める国への意見書提出に関する陳情	24. 3. 27	厚 生	24. 6. 15	24. 6. 18
					取り下げ承認	
24. 3. 15	24-7	外環計画（外環本線）に対して国・東京都に意見書を提出することに関する陳情	〃	外 環	24. 6. 26	24. 6. 28
					取り下げ承認	

常任委員会

1 常任委員会開会状況

委員会名	開 会 日	計
総 務	24. 5/17、 6/15、 6/20、 9/10、 11/13、 12/11、 25. 2/ 1、 3/ 5	8
文 教	24. 5/21、 6/15、 6/21、 8/21、 9/11、 11/15、 12/12、 25. 2/ 4、 3/ 6	9
厚 生	24. 5/22、 6/15、 6/22、 8/22、 9/12、 11/16、 12/13 25. 2/ 7、 3/ 7	9
建 設	24. 5/28、 6/15、 6/25、 8/23、 9/13、 11/21、 12/14 25. 2/ 8、 3/ 8	9

2 常任委員会付託事件審査件数

件数等 委員会名	付 託 件 数			合 計	会議時間数
	議 案	請 願	陳 情		
総 務	25	—	2	27	23 時間 57 分
文 教	10	—	6	16	20 時間 40 分
厚 生	17	—	2	19	12 時間 16 分
建 設	23	—	3	26	11 時間 41 分
合 計	75	—	13	88	68 時間 34 分

議会運営委員会

1 議会運営委員会開会状況

委員会名	開 会 日	計
議 会 運営委員会	24. 4/24、 5/14、 6/8、 6/15、 6/28、 6/28、 8/6、 8/30、 9/28、 11/5、 11/30、 12/19、 25. 1/22、 2/19、 2/27、 2/28	16

2 議会運営委員会付託事件審査件数

件数等 委員会名	審 査 件 数			合 計	会議時間数
	議 案	請 願	陳 情		
議会運営委員会	—	—	—	—	9 時間 3 分

議会事務局

特別委員会

1 特別委員会開会状況

委員会名	開 会 日	計
外 環 道 路	24. 5/29、 6/26、 8/27、 9/14、 11/22、 12/17、 25. 2/14、 3/11	8
鉄道対策・武蔵境駅周辺整備	24. 5/29、 6/26、 8/27、 9/14、 11/22、 12/17、 25. 2/14、 3/11	8
決 算 (23 年度)	24. 9/19、 9/20、 9/21、 9/24、 9/25	5
予 算 (25 年度)	25. 3/13、 3/14、 3/15、 3/18、 3/21、 3/22	6

2 特別委員会付託事件審査件数

件数等 委員会名	審 査 件 数			合 計	会議時間数
	議 案	請 願	陳 情		
外 環 道 路	—	—	—	—	3 時間 55 分
鉄道対策・武蔵境駅周辺整備	—	—	—	—	5 時間 21 分
決 算 (23 年度)	2	—	—	2	32 時間 44 分
予 算 (25 年度)	6	—	—	6	42 時間 14 分
合 計	8	—	—	8	84 時間 14 分

3 特別委員会設置状況及び目的

委 員 会 名	設 置 目 的	設置年月日	設置期限
鉄道対策・ 武蔵境駅周辺整備	1 高架下に付随する問題の解決を図るため 2 武蔵境駅周辺整備等まちづくりについて調査・検討するため	23. 6. 17	平成 25 年 6 月 定例会最終日
外 環 道 路	東京都市計画道路都市高速道路外郭環状線及び外郭環状線の 2 について調査・検討するため	23. 6. 17	平成 25 年 6 月 定例会最終日

規程による委員会

1 規程による委員会開会状況

委 員 会 名	開 会 日	計
議会広報委員会	24. 4/24、 6/15、 6/28、 7/18、 9/28、 10/16、 12/19 25. 1/17、 3/27、	9

2 市議会だより発行

号 数	発行年月日	頁 数
345	24. 5. 15	8
346	24. 8. 1	4
347	24. 11. 1	6
348	25. 2. 1	4

全員協議会

開会日	協 議 事 項	会議時間数
—	—	—

企画調整課

企画調整課

2-1-8 (決算116ページ)

○企画調整費

1 庁議

武蔵野市役所庁議設置規程により、以下の会議を開催した。
 経営会議 22 回 主管者会議 23 回 (臨時会 (2 回) を除く) 企画調整会議 12 回 部課長会議 4 回
 ー武蔵野市役所庁議設置規程ー

2 進行管理

(1) 指定主要事業

平成 24 年度は、以下の 56 事業である。

部 課 名		事 業 名
総合政策部	企画調整課	財政援助出資団体のあり方の検討
		第四次行財政改革を推進するための基本方針の策定
		事務事業見直しの実施
		公共施設の再配置の検討
		自治体運営に関するルール of 検討
		市制施行 65 周年記念シンポジウム
	秘書広報課	わかりやすい広報の研究
市民部	市民活動推進課	八幡町コミュニティセンターの建替え
		これからの地域コミュニティと市民自治の検討
		平和啓発事業
総務部	人事課	第 6 次職員定数適正化計画 (仮称) の策定
	情報管理課	住民情報系システム再構築
防災安全部	防災課	地域防災計画の見直し
		固定系防災行政無線の増設
財務部	財政課	使用料・手数料等の見直し
	管財課	市庁舎東・南棟給排水管工事
市民部	生活経済課	都市観光を推進するための来街者調査
		産業振興のための産業構造実態調査
環境部	環境政策課	公共施設における新たなエネルギー活用の検討
		太陽光発電設備の設置
		放射線対策事業
	クリーンセンター	新武蔵野クリーンセンター (仮称) 建設事業
健康福祉部	高齢者支援課	認知症高齢者支援事業
		家族介護支援事業
	地域支援課	地域リハビリテーション推進事業
	障害者福祉課	グループホームの新規開設
		心のバリアフリー推進事業
健康課	がん検診受診率向上事業	
子ども家庭部	子ども家庭課	子ども手当 (児童手当) 支給事業
		子育て支援事業 (子ども家庭支援センター事業を含む)
		幼児教育振興研究委員会 (仮称) の設置
	児童青少年課	プレ子ども園事業
	保育課	境こども園開設事業
		緊急待機児童対策事業
		子ども協会立保育園運営事業の検証
子ども協会立北町保育園改築事業		
都市整備部	まちづくり推進課	三鷹駅北口まちづくり構想の検討
		建築物の高さの最高限度の導入
	吉祥寺まちづくり事務所	吉祥寺駅南北自由通路整備事業
		吉祥寺地区まちづくり検討調査

企画調整課

部 課 名		事 業 名
	武蔵境開発事務所	武蔵境駅舎周辺開発事業（都市計画道路3・3・23号線事業、武蔵境地区区画道路整備事業、武蔵境駅舎周辺環境整備事業、都道123号線拡幅整備事業）
	住宅対策課	耐震化促進事業
	道路課	景観道路事業
		都市計画道路7・6・1号線（御殿山通り）事業 環境にやさしい道づくり（LED街路灯事業、環境舗装事業）
環境部	下水道課	合流式下水道改善事業
		雨水貯留浸透施設設置事業
	緑のまち推進課	雨水貯留施設設置事業 緑と水のネットワーク事業（公園等建設事業、千川上水整備事業、仙川水辺環境整備事業）
水道部	総務課	都営一元化の検討
	工務課	配水管網整備の推進
教育部	教育企画課	教育センター機能設置の検討
	指導課	新学習指導要領への対応
		緊急連絡システムの構築
	教育支援課	第四中学校本校舎エレベーター等設置工事
生涯学習スポーツ課	国体・障害者スポーツ大会推進事業	

- (2) 進行管理会議 四半期ごとに行う。
 ー武蔵野市主要事業等進行管理規程ー

3 組織改正

第五期長期計画に掲げられている行政課題をより効率的、効果的に推進していくため、平成24年10月1日から新たな部課を設置する等、組織の変更を行った。主な改正点は以下のとおり。

(1) 部体制の改正について

① 総合政策部の設置

長期計画を基軸にして、各部門が企画立案する政策を調整し進行管理するなど市政全体の総合的な企画・政策調整と秘書広報を所管する部門として総合政策部を設置した。

② 市民部の設置

市民の多様で広範な市民活動の支援・推進、市民相談、産業振興、交流事業等とともに、戸籍及び住民記録、国民健康保険等市民生活に係る基礎的行政サービスを所管し、市民に身近な行政サービスを提供する部門として市民部を設置した。

③ 環境部の設置

緑豊かで、環境と共生する持続可能な都市を構築し、次世代に良好な環境を引き継いでいくための体制整備を図り、環境政策を総合的に推進していくために、環境政策、廃棄物対策、下水道整備、緑化政策、公園整備等を所管する環境部を設置した。

(2) 課係体制の主な改正について

① トップマネジメントの情報発信機能を強化するため、秘書課及び広報課を統合し、総合政策部に秘書広報課を設置した。

② 検査業務の独立性の確保を図るため財務部管財課検査係を廃止し、工事等の検査に関する事務は、総務部総務課に検査係を設置し移管した。また、検査体制の充実を図るため、総務課に検査担当課長を置いた。

③ 市民協働の推進のみならず、広く市民による公益的活動が活性化するよう、これらの活動を支援する部署として、市民協働推進課を市民活動推進課に改め、総合政策部（旧企画政策室）から市民部に移管した。

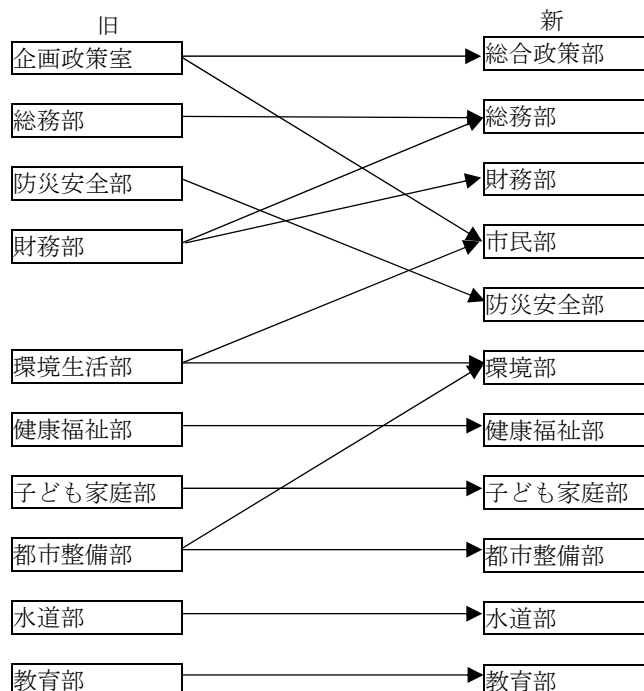
④ 下水道施設の老朽化への対応とともに、良好な都市環境及び流域の水環境を保全し、水循環型社会を想定した施策を推進していくため、下水道課を都市整備部から環境部に移管した。

⑤ 市民とともに緑を守り、「緑」を基軸にしたまちづくりを推進していくため、緑化環境センターを緑のまち推進課に改め、都市整備部から環境部に移管した。

企画調整課

⑥地域リハビリテーションの理念の実現に向けた体制整備を図るため、地域リハビリテーションの推進及び地域福祉を所管する地域支援課を新たに設置した。

<新旧の部体制概念図>



4 行財政改革推進本部

事務事業・補助金見直し委員会からの提言を受け、全庁的な協力のもとに行財政改革を進めていくため、平成20年2月1日に設置された行財政改革推進本部（本部長：市長、副本部長：副市長・教育長、本部長：各部長）において、行財政改革の推進に関する審議、検討を行った。

	開催日	内容
第1回	H24. 5. 23	第四次行財政改革を推進するための基本方針策定について 他
第2回	H24. 6. 27	第四次武蔵野市行財政改革を推進するための基本方針（平成25～28年度）原案について 他
第3回	H24. 8. 30	第四次武蔵野市行財政改革を推進するための基本方針（平成25～28年度）について 他
第4回	H24. 9. 28	平成24年度事務事業あり方評価・検討について
第5回	H24. 10. 25	各部課から提案された事業及び本部が指定する事業の二次評価について 他
第6回	H24. 12. 3	武蔵野市行財政改革アクションプラン（平成25～28年度）について
第7回	H24. 12. 28	第6次職員定数適正化計画について
第8回	H25. 2. 5	平成24年度事務事業あり方評価・検討対象事業の二次評価について 他

—武蔵野市行財政改革推進本部規程—

5 個別事務事業評価

平成21年度より個別事務事業評価を、行政が自ら事務事業見直しを推進するためのマネジメントツールと位置づけ、予算編成過程に組み込む形で実施主体や手法、コストや公平性等を評価し改善提案を行うことで、固定化した経費を見直し、政策資源を有効配分することを目的に実施。

年度	対象事業数	一次・二次評価事業数	備考
19	129	8	対象事業数には、事務事業・補助金見直し委員会から、「至急見直しの検討が必要と考えられる事務事業」として例示された53事業を含む。
20	146	—	一層の事務事業の改善・見直しに繋がるよう、実施方法及び様式等の改善を行い、平成20年度及び21年度の2か年で試行実施を行う。
21	105	105	予算編成過程に組み込むとともに「事務事業・補助金見直しの基準」に従い、事務事業の見直しを審議・推進するためのマネジメントツールとして位置づけた。
22	55	30	平成21年度のコセプトを継承。
23	144	36	事業内容と要したコストを把握し今後の事務事業評価に資すること及び市民への行政サービスの提供コストを説明することを目的に、計88件の施設及び事業をコスト説明事業として、対象事業に追加選定した。

企画調整課

年度	対象事業数	一次・二次評価事業数	備 考
24	83	75	公共課題の解決策を、一つ一つの事業・施策単位で考えるのではなく、いくつもの事業を束ね組み合わせた政策という視点や他自治体との比較という視点から総合的に考え、既存事業の有効性とサービス水準を見直し、本市の特性を踏まえた新たな事業を生み出していくという「政策再編」の考え方を取り入れることとした。

6 指定管理者

コミュニティセンターを除く 29 施設においてモニタリングを行い、外部有識者を含めたモニタリング評価委員会において、適正に管理及び良好に運営されていることが認められた。平成 24 年 4 月 1 日現在の指定管理者制度導入施設は次のとおりである。

施設名称		指定管理者名	導入年月	指定期間
1	境南コミュニティセンター	境南コミュニティ協議会	H17.4	H22 年度 ～H26 年度 (5 年)
2	西久保コミュニティセンター	西久保コミュニティ協議会		
3	吉祥寺東コミュニティセンター	吉祥寺東コミュニティ協議会		
4	中央コミュニティセンター中町集会所	中央コミュニティ協議会		
5	中央コミュニティセンター			
6	吉祥寺北コミュニティセンター	吉祥寺北コミュニティ協議会		
7	本町コミュニティセンター	本町コミュニティセンター協議会		
8	八幡町コミュニティセンター	八幡町コミュニティ協議会		
9	関前コミュニティセンター	関前コミュニティ協議会		
10	関前コミュニティセンター分館			
11	御殿山コミュニティセンター	御殿山コミュニティ協議会		
12	桜堤コミュニティセンター	桜堤コミュニティ協議会		
13	吉祥寺南町コミュニティセンター	吉祥寺南町コミュニティ協議会		
14	緑町コミュニティセンター	緑町コミュニティ協議会		
15	西部コミュニティセンター	西部コミュニティ協議会		
16	吉祥寺西コミュニティセンター	吉祥寺西コミュニティ協議会		
17	吉祥寺西コミュニティセンター分館			
18	けやきコミュニティセンター	けやきコミュニティ協議会		
19	本宿コミュニティセンター	本宿コミュニティ協議会		
20	武蔵野市立武蔵野公会堂	公益財団法人武蔵野文化事業団		
21	武蔵野市立武蔵野市民文化会館			
22	武蔵野市立武蔵野芸能劇場			
23	武蔵野市立武蔵野スイングホール			
24	武蔵野市立吉祥寺美術館			
25	武蔵野市立松露庵			
26	武蔵野市立吉祥寺シアター			
27	武蔵野市立自然の村	公益財団法人武蔵野生涯学習振興事業団	H17.4H17.	
28	武蔵野市立0123吉祥寺	公益財団法人武蔵野市子ども協会		
29	武蔵野市立0123はらっぱ			
30	武蔵野市くぬぎ園	社会福祉法人武蔵野		
31	武蔵野市桜堤ケアハウス	財団法人武蔵野市福祉公社		
32	武蔵野市立北町高齢者センター コミュニティケアサロン			
33	武蔵野市立高齢者総合センター デイサービスセンター			
34	武蔵野市桜堤ケアハウス デイサービスセンター	社会福祉法人武蔵野		
35	武蔵野市立高齢者総合センター	財団法人武蔵野市福祉公社		
36	武蔵野市立北町高齢者センター			
37	武蔵野市立武蔵野商工会館市民会議室			
38	武蔵野市立武蔵野陸上競技場	公益財団法人武蔵野生涯学習振興事業団		
39	武蔵野市立武蔵野軟式野球場			
40	武蔵野市立武蔵野庭球場			
41	武蔵野市立武蔵野プール			

企画調整課

42	武蔵野市立武蔵野総合体育館			
43	武蔵野市立武蔵野温水プール			
44	武蔵野市立緑町スポーツ広場			
45	武蔵野市立みどりのこども館	社会福祉法人武蔵野	H21.4	H21年度 ～H25年度 (5年)
46	武蔵野市かたらいの道市民スペース	公益財団法人武蔵野文化事業団	H22.4	H22年度 ～H26年度 (5年)
47	武蔵野市立ひと・まち・情報 創造館 武蔵野プレイス	公益財団法人武蔵野生涯学習 振興事業団		
48	武蔵野市立境南ふれあい広場公園			H23.4

－武蔵野市公の施設の指定管理者の指定の手続等に関する条例－

【モニタリング評価委員会】

開催日	内容
H24.7.4	各施設のモニタリングの評価について

7 自治体運営に関するルールを検討

平成24年度については、市民活動推進課と共管で「これからの地域コミュニティと市民自治の検討のための基礎調査」を実施した。詳細については、市民活動推進課「6 これからの地域コミュニティと市民自治の検討のための基礎調査」参照。

8 市制施行65周年記念事業

市制施行65周年を記念し、「文化」を「音楽や絵画といった芸術のほか、コミュニティ、食、生活様式、景観等も含めた市民生活に関わるもの全般」として捉え、文化が生み出す都市の魅力について、武蔵野市の文化の歴史を振り返りながら考えるパネルディスカッション等を開催した。

パネルディスカッション&コンサート

日 時	平成24年11月3日(土) 13時30分開場 14時開会 17時閉会
場 所	武蔵野市民文化会館小ホール
参加人数	340名(内 当日受付68名)(内訳) 一般257名 市議会議員10名 市職員63名
内 容	<p>オープニング むさしの市民の歌等合唱 出演 むさし野ジュニア合唱団「風」 曲目 「むさしの市民の歌」「太陽のサンバ」「街にだかれて」</p> <p>市長挨拶 邑上 守正 武蔵野市長</p> <p>第一部 パネルディスカッション「文化が生み出す都市の魅力とは」 コーディネーター 小林 真理(東京大学大学院人文社会系研究科准教授) パネリスト 井形 慶子(作家) 小川 希(アートディレクター) 美内 すずえ(漫画家) 三浦 展(社会デザイン研究者) 三宅 哲夫(武蔵野市商店会連合会顧問)</p> <p>第二部 JAZZコンサート 出演 原 朋直カルテット 原 朋直(トランペット)、島末 幸子(ピアノ)、池尻 洋史(ベース) デニス・フレーゼ(ドラム) 曲目 「Night and Day」「Autumn Leaves」「How insensitive」「Moon River」 「Well, you needn' t」</p>

9 四市行政連絡協議会

多様化する都市行政について、情報の交換及び諸問題の協議を通じて各市施策への一助とするため、武蔵野市、三鷹市、小金井市、西東京市の市長で構成する協議会。平成4年度から開催。

	開催日	内容
協議会	H24.7.2 (第24回)	四市行政連絡協議会の活動について 平成23年度事業報告及び決算報告について 平成24年度事業計画及び予算(案)について 平成25年度会長の互選についてその他
幹事会	H24.6.29	四市行政連絡協議会の活動について 平成23年度事業報告及び決算報告について 平成24年度事業計画及び予算(案)について その他
職員合同 研修会	H24.11.22	「多様性を力に－魅力と活力が生まれる地域社会を目指して－」 講師 邑上守正武蔵野市長 場所 武蔵野プレイス フォーラム

企画調整課

		対象 各市管理職職員及び係長職職員等（参加者 70 名）
職員合同勉強会	H24. 9. 6～ H25. 1. 31 (全 5 回)	自治体クラウドについて、図書館システムを中心に四市での共同利用の可能性に関する検討、意見交換、先進事例の視察等を実施。（参加職員：企画部門、情報システム部門、図書館に所属する職員 各市 2～3 名）
職員合同講演会	H25. 2. 13	「地方分権の動向と自治体職員のあり方」 講師 西尾勝氏（(公財)後藤・安田記念東京都市研究所理事長） 場所 武蔵野プレイス フォーラム 対象 各市管理職職員及び係長職職員等（参加者 91 名）

—四市行政連絡協議会規約—

10 多摩・島しょ子ども体験塾 5市共同事業

公益財団法人東京市町村自治調査会の助成のもと、多摩・島しょの魅力を高める事業で子ども（18歳以下）を対象とした高度で大規模な感動体験を提供する事業を、三鷹市、小金井市、国分寺市、国立市と共に開催。平成24年度については、5市の幼児及び小学生とその保護者を対象に、述べ2,197名が参加。

イベント名	開催日	会場	内容
わくわくこども動物園 in 吉祥寺	H24. 11. 11	武蔵野公会堂	オープニングセレモニー、江戸家まねき猫さんの動物ものまね体験！、ムツゴロウさんトークショー～動物のこころ人のこころ～、動物映像上映会「イグアナ～恐竜のように生きる」、動物愛護親子教室～犬となかよくなりたいたい！～
		井の頭自然文化園	どうぶつクイズに挑戦！（クイズラリー）、モーモー体験教室～乳搾りをやってみよう！～、子牛のおさんぽ、ロバの音楽座～動物園でコンサート～、動物園たんけんツアー、タマゴ式鳥絵塾
		井の頭恩賜公園	けいさつ犬訓練教室～警察犬デモンストレーション～

11 歴史資料館開設準備事業

(1) 歴史資料館(仮称)整備計画検討委員会

旧西部図書館施設を有効に活用するとともに、効率的な整備、運営を行うことで新たな施設の開設を目指すこととし、「武蔵野市歴史資料館（仮称）整備計画検討委員会」を設置し、施設の具体的な内容や管理運営方法等について検討し、パブリックコメント及び市民説明会を経て、平成25年3月に『武蔵野市歴史資料館（仮称）整備計画』を策定した。

—武蔵野市資料館（仮称）整備計画検討委員会設置要綱—

(2) 市民説明会

歴史資料館（仮称）整備検討について、平成24年5月26日及び平成25年2月2日に市民説明会を開催した。

(3) 歴史資料館開設準備の一環として、保存公文書の整理及びデータベース化を行った。

秘書広報課

秘書広報課

2-1-1 (決算書104ページ)

○ 一般管理経費

1 全国市長会

全国の市長をもって組織し、全国各市間の連絡協調を図り、市政の円滑なる運営と進展に資し、もって地方自治の興隆繁栄に寄与することを目的とする。

区 分	回 数 (回)	区 分	回 数 (回)
総 会	1	関 東 支 部 総 会	1

—全国市長会会則—

2 東京都市長会

東京都の市長をもって組織し、各市間の連絡協調を図り、市政の円滑な運営と向上を期し、もって地方自治の発展に寄与することを目的とする。

区 分	回 数 (回)	区 分	回 数 (回)
市 長 会 議	8	研 修 会	1

—東京都市長会会則—

3 東京都市区長会

東京都の市長及び特別区長をもって組織し、全国市長会を通じた国等への要望・意見具申・必要な事項についての調査研究及び連絡調整を行い、もって各市区の発展に資することを目的とする。

区 分	回 数 (回)
総 会	1

—東京都市区長会会則—

4 東京都市副市長会

東京都市の副市長をもって構成し、東京都市長会の運営を補佐することを目的とする。

区 分	回 数 (回)	区 分	回 数 (回)
副 市 長 会 議	4	研 修 会	1

—東京都市副市長会会則—

5 新年賀詞交歓会

武蔵野市、武蔵野市議会、武蔵野商工会議所及び武蔵野市商店会連合会の4者共催により、本市発展のために新年の賀詞交歓会を行う。

開 催 月 日	会 場	出 席 者 数 (人)
1 月 7 日	吉祥寺第一ホテル	438

6 行政関係団体連絡協議会

武蔵野市内等に所在する行政関係団体が、その業務を遂行するために必要とする連絡事項、その他情報の交換、提供或いは要請等を行い相互に円滑な業務効果をあげると共に相互の親睦を図ることを目的とする。

開 催 月 日	会 場	出 席 者 数 (人)
5 月 11 日	吉祥寺東急イン	74
11 月 16 日	スイングホール	61

2-1-3 (決算書108ページ)

○ 広報広聴費

1 市報

市政情報全般を市民に周知するために月2回発行する。

規 格	タブロイド判 8~12 ページ(定例号)
発行部数	86,000 部~86,500 部
発行日	定例号 毎月1・15日 特集号 4月1日(第五期長期計画)、7月15日(文化・生涯学習)、9月15日(がん検診)、10月15日(武蔵野都市計画高度地区(建築物の高さの最高限度)都市計画素案)

—武蔵野市広報発行規程—

2 季刊むさしの

市政情報をわかりやすく紹介する地域情報型冊子。市政の課題について、経緯、背景、問題点などを掘り下げて紹介する。

規 格	B5判 34 ページ
発行部数	21,000 部
発行日	第99号「夏」 6月29日発行 第100号「秋」 9月28日発行 第101号「冬」 12月18日発行 第102号「春」 3月21日発行

秘書広報課

3 C A T V 「むさしのシティニュース」

市が企画する1回15分の行政情報番組を、JCN武蔵野三鷹で放送する。

放 送 回 数	1 日 4 回
放 送 時 間	毎回 15 分、午前 1 回、午後 3 回
内 容 更 新	月 2 回 (1 日・15 日)

4 庁内報

市政に関し、職員として必要な情報を提供すること、および職員相互の交流を図るために発行する。

定 例 号	4 回	PDF によるデータ配信
速 報 版	24 回	PDF によるデータ配信

－武蔵野市庁内報発行要綱－

5 むさしのFM「マイシティむさしの」

市政情報をゲストトークなどを交え、FM放送で提供する。

放 送 回 数	週 38 回
放 送 時 間	毎回 15 分 月～金 午前 1 回 午後 5 回 土 午前 2 回 午後 4 回 日 午前 2 回

6 ホームページ

最新の市政情報を提供するとともに、双方向性を活用して市民からの意見・問い合わせなどに対応する。

※トップページアクセス件数は、平成23年8月9日から1ユニークユーザにつき1回までの集計方式に変更。

当該年度トップページアクセス件数	20 年度	21 年度	22 年度	23 年度	24 年度
	737, 242	809, 460	1, 291, 537	838, 966	589, 382
当該年度全ページアクセス総数 (平成 23 年 8 月 9 日から集計)				4, 547, 631	7, 883, 806

－武蔵野市ホームページ運営要綱－

7 むさしのキッズページ（ホームページ）

小学生（主に3年生以上）を対象に、市の情報を楽しみながら知ってもらうホームページ

当該年度トップページアクセス件数	23 年度	24 年度
	3, 195	6, 506
当該年度全ページアクセス総数	18, 465	43, 096

8 むさしの防災・安全メール

台風・地震などの災害・防災情報、事件・不審者・環境などの安全情報などを、登録したパソコン・携帯電話に電子メールで配信する。

配信回数（平成 24 年度）	23 年度	24 年度
	35	115
登録件数（各年 3 月 31 日現在）	2, 362	3, 645

9 記者会見

市議会定例会前及び必要に応じて開催する。

対 象	区 分	月 日	内 容
日刊紙等	定例	6 月 6 日 (水)	平成 24 年 第 2 回市議会定例会提出議案について
		8 月 28 日 (火)	平成 24 年 第 3 回市議会定例会提出議案について
		11 月 28 日 (水)	平成 24 年 第 4 回市議会定例会提出議案について
		2 月 15 日 (金)	平成 25 年 第 1 回市議会定例会提出議案について
	臨時	9 月 20 日 (木)	職員の不祥事について

10 市勢要覧（2012年版）

市の施策・事業やまちの様子など、武蔵野市のあらましを余すことなく掲載し、市民の市政理解と市への愛着を深めるとともに、来外者へ市を案内・紹介する。

規 格	A4 判 65 ページ
発行部数	5, 000 部
発 行 日	11 月 3 日 改訂版 12 月 10 日