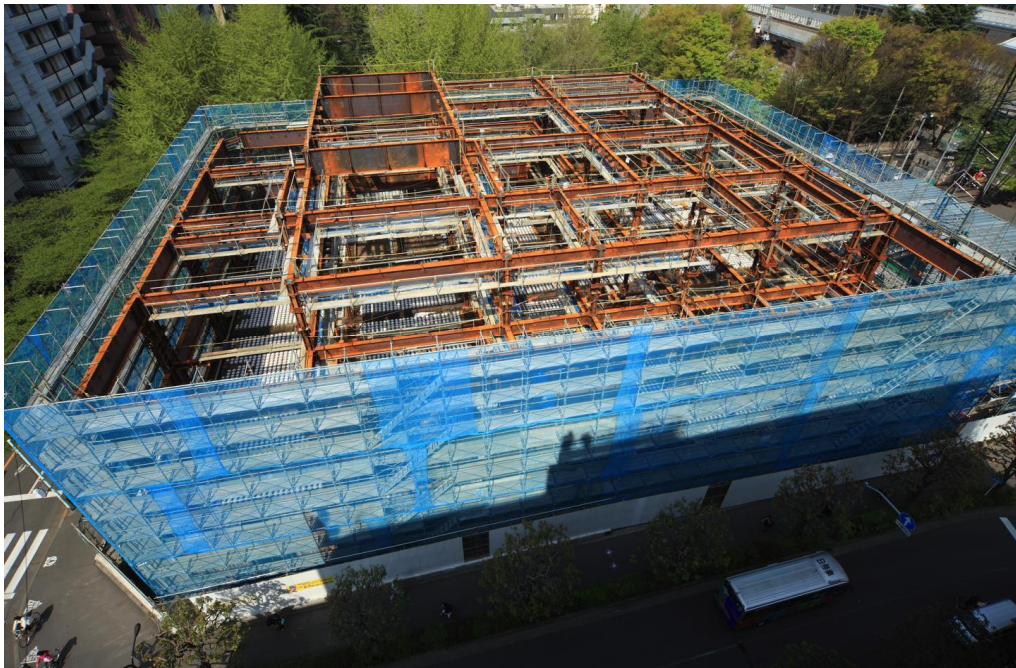


工事進捗状況写真 (平成22年5月施工)



▲全景(南側より)

平成22年5月26日 撮影



▲全景(東側より)

平成22年5月26日 撮影



▲全景(北側より)

平成22年5月26日 撮影



▲内装仕上げ 壁・天井 R部モックアップ

平成22年5月29日 撮影

- ※ 写真は建物内装の仕上げのモックアップ(実物とほぼ同様につくられた模型のこと)です。
- ※ 内部の壁と壁、天井と壁がぶつかる入隅部にはR形状を多用しており、図面だけでは把握しきれない課題(ボードの種類や厚さ、取り合い部分)を探るため、4月から作成しています。
- ※ RとRがぶつかる入隅部分は三次元(1/8球体)となり、二次製品(工場製作品)を使用する予定です。

○5月は地上2階立上り、3階床の躯体工事(型枠・配筋)を行いました。
6月は地上3階床のコンクリート打設、3階立上り躯体工事を行う予定です。また、地下についても下から順番に電気・機械設備工事、建築の仕上げ工事が進捗していきます。