

市民生活・市民活動・市民協働のための

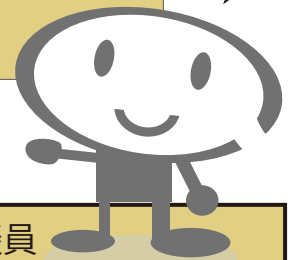
「市民協働推進に関する相談コーナー」

9月からは毎週開催、ご期待下さい！ 市役所西棟7F 市民協働サロン

健康で豊かな市民生活、自主性に富んだ創造的な市民活動、市民と行政、企業、市民団体などとの活発な協働に関して、みなさんの相談に市民目線でお答えします。

場 所：武蔵野市役所 西棟7階 市民協働サロン
時 間：12:00～14:30 *(9/28のみ12:30～15:00)
申し込み：不要・直接会場へ・先着順・無料
問い合わせ：0422-36-7326 (武蔵野市NPO・市民活動ネットワーク)
0422-60-1830 (市民協働推進課)

創造的な活動を進めるには…。



「市民協働推進に関する相談コーナー」9月の日程

日 程	テ ー マ	相 談 員
9/8(木)	環境問題（自然、社会、地球）	NPO法人 武蔵野・多摩 環境カウンセラー協議会 糸井 守
9/9(金)	ウォーキングに関することならなんでも	武蔵野市ウォーキング協会 長谷川善三
9/13(火)	認知症予防について	武蔵野すこやか 星田 正
9/14(水)	NPO 立ち上げ方、運営の仕方	NPO法人 DANKAIプロジェクト 栗田 充治
9/21(水)	地域で行う子どもの活動について	子どもの参画をすすめる会 高橋 優子
9/22(木)	シルバーライフ、相続・遺言など	NPO法人 FP武蔵野グループ 河村 富夫
9/28(水)*	中高年の安全登山	武蔵野市山岳連盟 小尾 隆
9/29(木)	地域で子育て支援にかかわれたら	NPO法人 保育サービスひまわりママ 平野 幸子