

☆ティーチングアシスタント(TA)って何…？☆

小中学校で、子どもたちの学習支援や
教員の指導補助を行う学生ボランティア

☆具体的にはどんな活動をするの…？☆

- 担任教員の指導補助
- 掃除等のグループ活動の支援
- 休み時間等の遊びの支援 など

☆応募資格は…？☆

教員を目指す大学生・大学院生

☆待遇は…？☆

- 有償ボランティア
- 週1回以上
(活動する曜日・時間は相談に応じます)
- 謝礼：1回(2～3時間程度) 1800円
(源泉徴収税・交通費込)

☆活動するメリットは…？☆

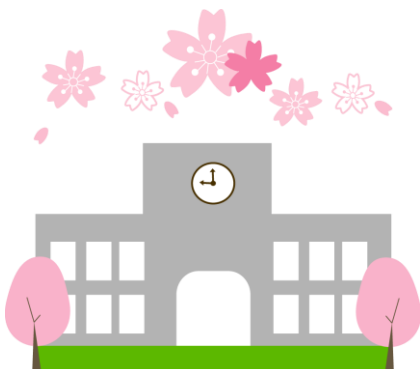
- 大学等で学んだ知識・技術が活かせる！
- 学校現場で、子どもたちと関わる経験が積める！
- 現役教員の指導を間近で見られる！ など

武蔵野市ホームページ内 ティーチングアシスタント募集ページ

http://www.city.musashino.lg.jp/kyoikui/kyoikusuishinshitsu/shienin_bosyu/006701.html

武蔵野市 ティーチングアシスタント

検索



◆登録票提出先・問い合わせ先◆

武蔵野市教育委員会 教育部 指導課 教育推進室
TA・SS担当

〒180-8777 武蔵野市緑町2-2-28

電話 0422(60)1241

ファクシミリ 0422(51)5113

Eメール sec-sidou@city.musashino.lg.jp

武蔵野市立小中学校ティーチングアシスタント登録票

《登録から採用までの手続き》

- ① 登録票の提出（下記まで、郵送・メール・ファクシミリ・持参のいずれかの方法で）
※ ご希望の学校がある場合は、直接その学校に提出してください。
- ② ティーチングアシスタント（TA）として登録
- ③ 各学校から登録者に連絡
- ④ 該当校での面接等の後、採用決定
※ 登録後、必ず採用手続きとなるとは限りません。あらかじめご了承ください。
※ 有償ボランティアとしての登録・採用となります。

☆太枠の中のみご記入ください。

| | | | | | | |
|------------|---------------------------|-------|-------|------|---|---|
| 登録番号 | | 提出年月日 | H | 年 | 月 | 日 |
| ふりがな 氏名 | | 性別 | 男 ・ 女 | | | |
| | | 生年月日 | S・H | 年 | 月 | 日 |
| 住所 | 〒 — | | | | | |
| 電話番号 | | | | | | |
| 携帯番号 | | | | | | |
| メールアドレス | | | | | | |
| 大学・学部 | 大学・大学院 | 学部 | 科 | 専攻・卒 | | |
| 学年 | 大学生（ 年）・大学院生（ 年）・専攻科生（ 年） | | | | | |

| | |
|-------------|---|
| 希望内容 | 活動可能な曜日（月 火 水 木 金） 週（ ）回 ※ 支援可能な曜日すべてに○を付けてください。 活動可能な時間（ 曜日）終日 or 時 分 ~ 時 分 （ 曜日）終日 or 時 分 ~ 時 分 （ 曜日）終日 or 時 分 ~ 時 分 ※ 終日（8：30～授業終了） |
| 希望校種 | ※希望する校種順に 小学校 中学校 特別支援学級 番号を付けて下さい。 （ ） （ ） （ ） |
| 専門分野 特技等 | ◇ 資格・免許等 • 教員免許状【校種：小・中・特別支援（教科： ）】 ※ 免許取得予定の校種すべてに○をつけ、中学校については教科を記入してください。 • その他（ 取得済・取得予定 ） ◇ その他、具体的な知識、技能等 （ ） |

※ 登録票にご記入いただいた情報は、武蔵野市教育委員会にて適正に管理いたします。

※ 名簿登録期間は登録票を提出された年度だけです。

| | |
|---|---|
| ◆ 登録票提出先・問い合わせ先 ◆ 武蔵野市教育委員会指導課 教育推進室 TA・SS 担当 | 〒180-8777 武蔵野市緑町2-2-28 電 話 0422(60)1241 ファクシミリ 0422(51)5113 メール sec-sidou@city.musashino.lg.jp |
|---|---|