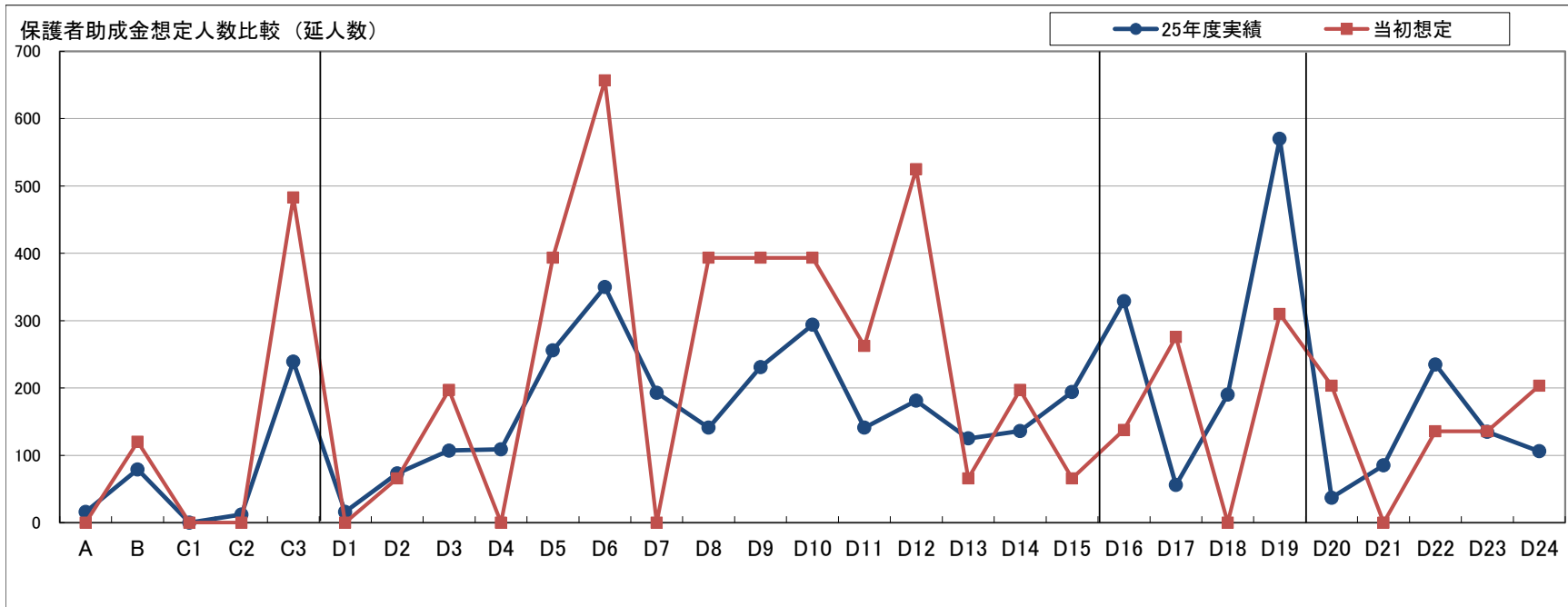


認可外保育施設保護者助成金（当初想定人数と25年度実績）



	推定年収	～330万円	～930万円	～1130万円	1130万円～	計	D20～D24までに該当する世帯で3歳以上の児童に交付(10,000円)	対象となる児童が同一世帯に2人以上いる場合に交付(第2子5,000円)(第3子以降10,000円)	総計
	階層(助成金額)	A～C3(30,000円)	D1～D15(20,000円)	D16～D19(10,000円)	D20～D24(0円)				
当初想定	延人数(人)	603	3,608	723	678	5,612	236	835	6,683
	実人数(人)	50	301	60	57	468	20	70	557
	金額(千円)	18,090	72,160	7,230	0	97,480	2,360	4,375	104,215
	比率	10.7%	64.3%	12.9%	12.1%	100.0%	—	—	—
25年度実績	延人数(人)	346	2,548	1,145	1,038	5,077	(内数)421	(内数)462	5,077
	実人数(人)	36	255	105	144	540	(内数)43	(内数)59	540
	金額(千円)	10,300	50,869	11,450	0	72,619	4,210	2,260	79,089
	比率	6.8%	50.2%	22.6%	20.4%	100.0%	—	—	—