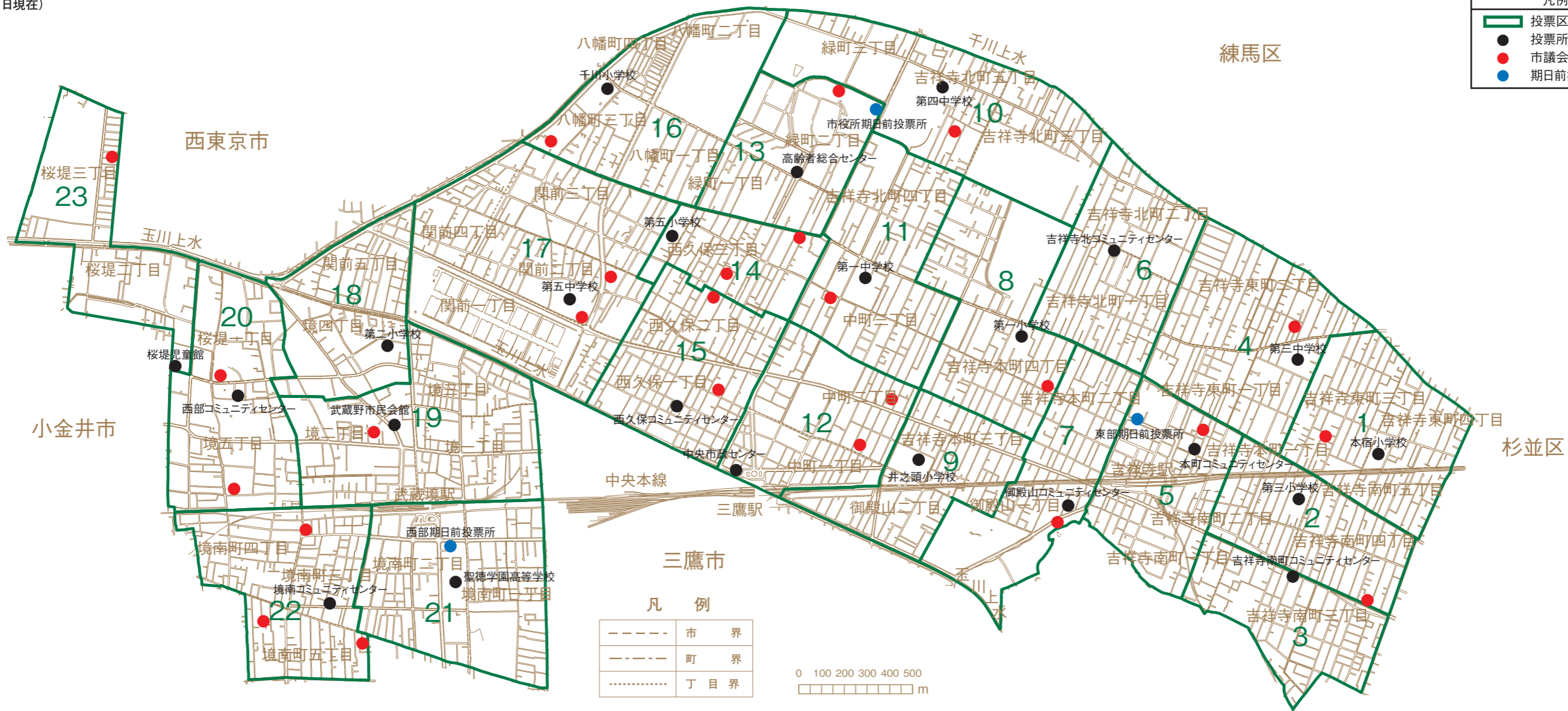


① 投票区・投票所

(平成21年10月1日現在)

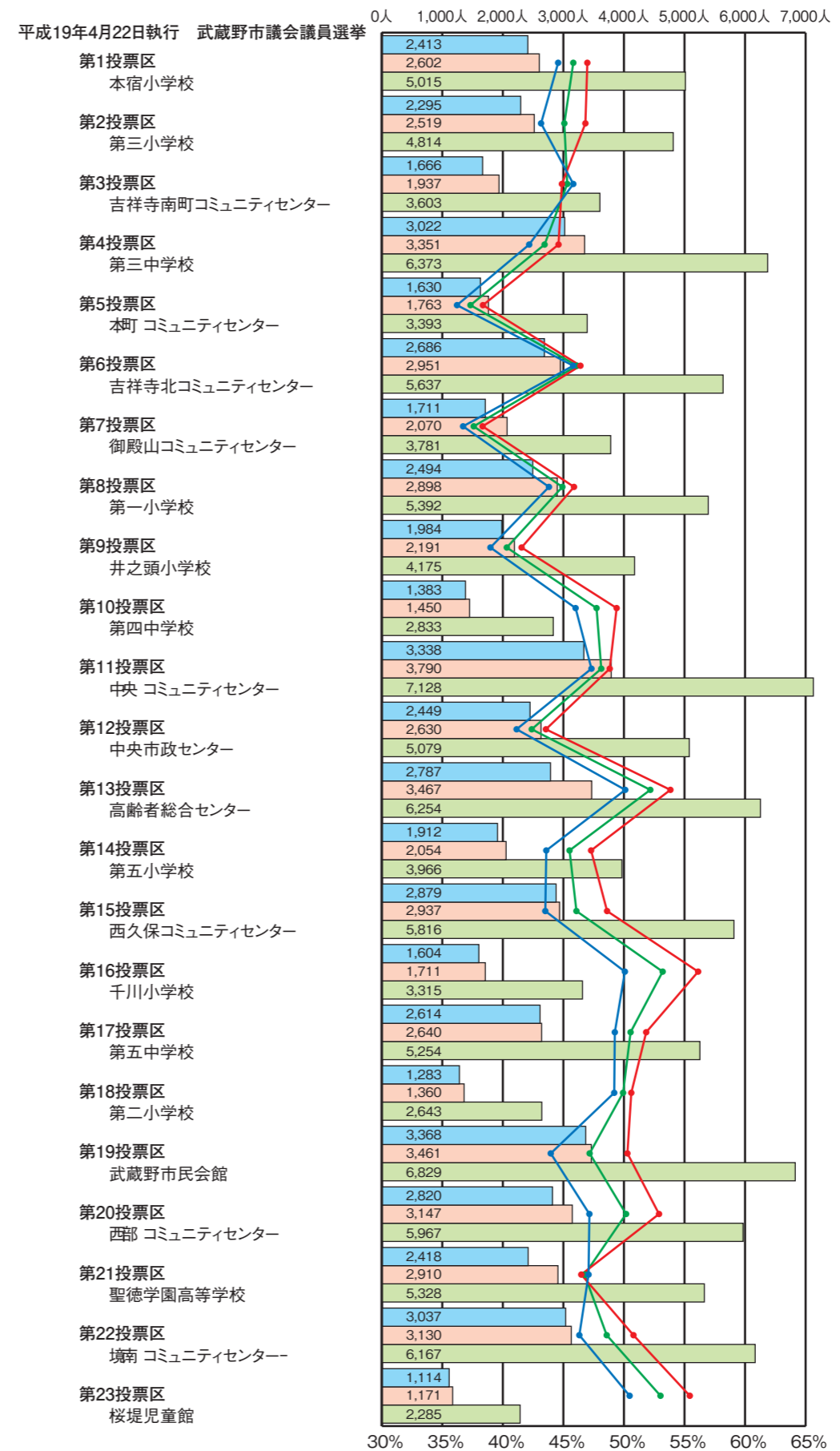
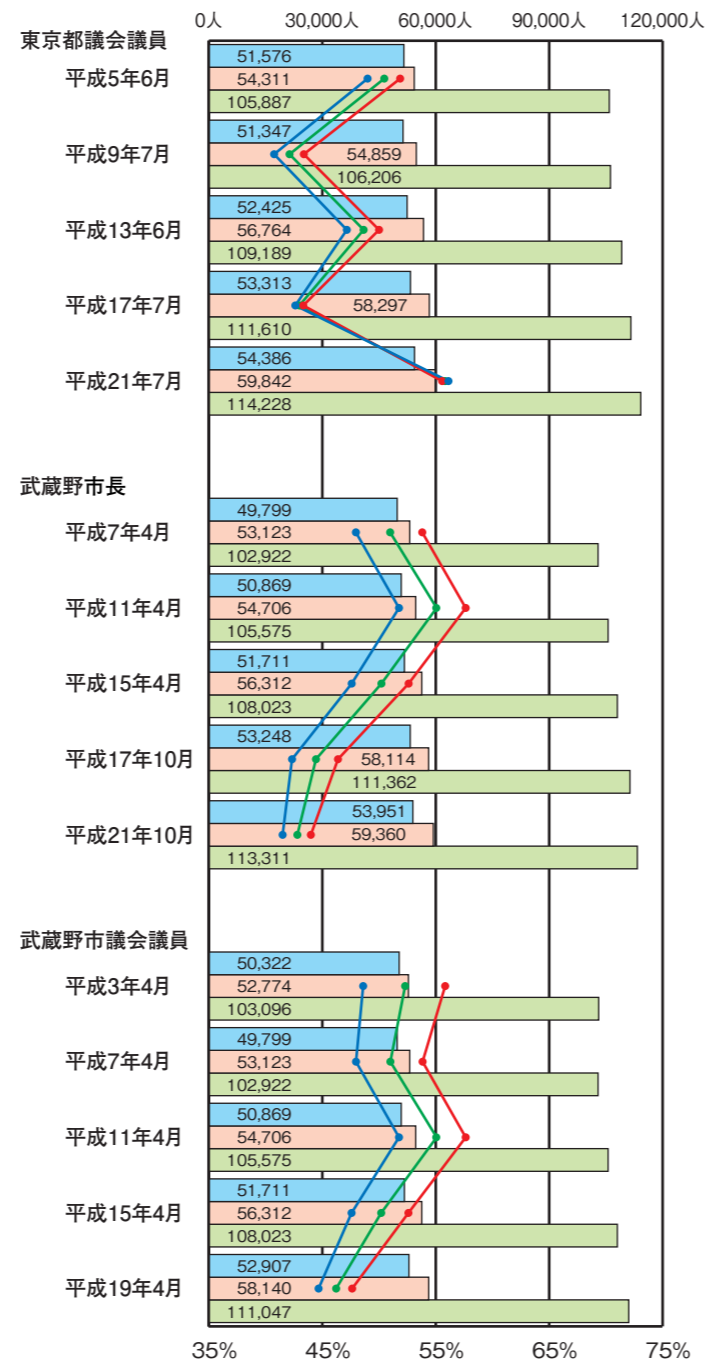
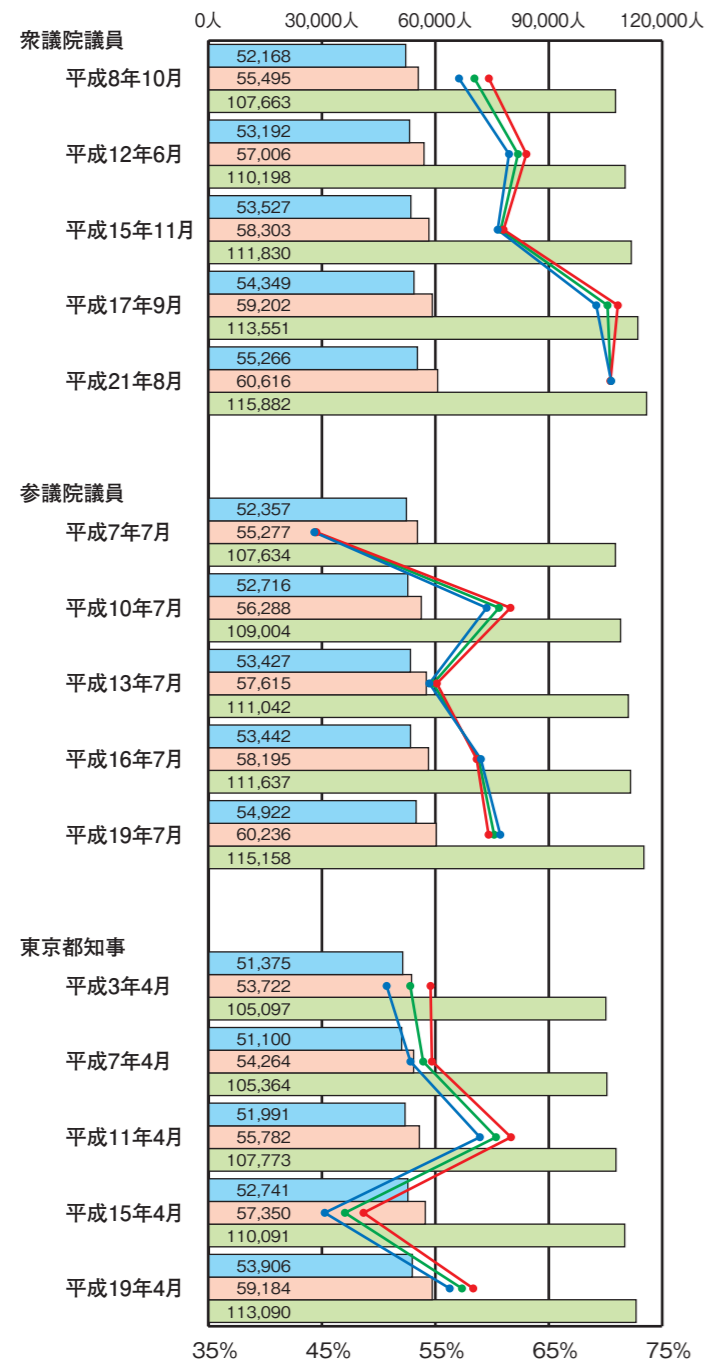
凡例	
<span style="border: 1px solid green; display: inline-block; width: 10px; height: 10px;"></span>	投票区
●	投票所
●	市議会議員(自宅)
●	期日前投票所



投票区区域・投票所

投票区 投票所(建物名称)	所在地	投票区域	登録者数			投票区 投票所(建物名称)	所在地	投票区域	登録者数		
			男	女	計				男	女	計
1 本宿小学校	吉祥寺東町4-1-9	吉祥寺東町3~4丁目、吉祥寺南町5丁目	2,583	2,759	5,342	15 西久保コミュニティセンター	西久保1-23-7	西久保1~2丁目	2,960	3,062	6,022
2 第三小学校	吉祥寺南町2-35-9	吉祥寺南町2丁目11~36街区、吉祥寺南町4丁目、吉祥寺本町1丁目34~38街区	2,414	2,571	4,985	16 千川小学校	八幡町3-5-25	八幡町1~4丁目	1,701	1,774	3,475
3 吉祥寺南町コミュニティセンター	吉祥寺南町3-13-1	吉祥寺南町1丁目26、29~33街区、吉祥寺南町3丁目	1,711	2,009	3,720	17 第五中学校	関前2-10-20	関前1~2丁目、関前3丁目4~41街区、関前4丁目	2,754	2,780	5,534
4 第三中学校	吉祥寺東町1-23-8	吉祥寺東町1~2丁目	3,150	3,461	6,611	18 第二小学校	境4-2-15	関前5丁目、境4丁目	1,375	1,419	2,794
5 本町 コミュニティセンター	吉祥寺本町1-22-2	吉祥寺南町1丁目1~25、27、28街区、吉祥寺南町2丁目1~10街区、吉祥寺本町1丁目1~33街区	1,675	1,809	3,484	19 武蔵野市民会館	境2-3-7	境1~3丁目	3,556	3,706	7,262
6 吉祥寺北コミュニティセンター	吉祥寺北町1-22-10	吉祥寺北町1~2丁目	2,819	3,107	5,926	20 西部 コミュニティセンター	境5-6-20	境5丁目、桜堤1丁目	2,934	3,302	6,236
7 御殿山コミュニティセンター	御殿山1-5-11	吉祥寺本町2丁目、御殿山1丁目1~11、17~19街区	1,852	2,122	3,974	21 聖徳学園高等学校	境南町2-11-8	境南町1~2丁目	2,482	3,040	5,522
8 第一小学校	吉祥寺本町4-17-16	吉祥寺本町4丁目、吉祥寺北町3丁目1~9街区	2,602	2,999	5,601	22 境南 コミュニティセンター	境南町3-22-9	境南町3~5丁目	3,095	3,230	6,325
9 井之頭小学校	吉祥寺本町3-27-19	御殿山1丁目12~16街区、御殿山2丁目、吉祥寺本町3丁目	2,031	2,233	4,264	23 桜堤児童館	桜堤2-1-29	桜堤2~3丁目	1,323	1,452	2,775
10 第四中学校	吉祥寺北町5-11-41	吉祥寺北町3丁目10~17街区、吉祥寺北町5丁目、緑町3丁目	1,427	1,490	2,917	市役所期日前投票所	緑町2-2-28	市内全域			
11 第一中学校	中町3-9-5	吉祥寺北町4丁目、中町3丁目	3,438	3,913	7,351	東部期日前投票所	吉祥寺本町1-10-7 (武蔵野商工会館3階 消費生活センター講座室)	市内全域			
12 中央市政センター	中町1-2-8	中町1~2丁目	2,673	2,843	5,516	西部期日前投票所	境南町2-10-24 (元武蔵野市民防災協会)	市内全域			
13 高齢者総合センター	緑町2-4-1	緑町1~2丁目	2,826	3,518	6,344						
14 第五小学校	関前3-2-20	西久保3丁目、関前3丁目1~3街区	2,020	2,172	4,192						

13その他  
②選挙



凡例	
当日有権者数	
合計	緑色
男	青色
女	赤色
投票率	
平均	緑色線
男	青色線
女	赤色線

凡例	
●	内閣府
●	都認証



③ NPO法人 (一覧)

(平成21年9月30日現在)

名称	所在地	ジャンル																
		1	2	3	4	5	6	7	8	9	10	11	12	13	14	15	16	17
1 特定非営利活動法人 ビーブルズ・ホープ・ジャパン	東京都 武蔵野市中町2丁目9番32号	●					●			●								
2 特定非営利活動法人 Kiss	東京都 武蔵野市吉祥寺本町1-23-1 白石ビル5号館1階			●	●													●
3 特定非営利活動法人 みなおし館	東京都 武蔵野市吉祥寺北町三丁目4番1号	●	●									●						●
4 特定非営利活動法人 LED	東京都 武蔵野市御殿山1丁目6番1号吉祥寺サンプラザ507号			●		●						●						●
5 特定非営利活動法人 全国山村留学協会	東京都 武蔵野市中町1丁目6番7号朝日生命ビル5階		●									●						●
6 特定非営利活動法人 ライフサポートセンター夏坂	東京都 武蔵野市中町3丁目7番1-205号武蔵野コーポラス	●	●			●			●	●								●
7 特定非営利活動法人 インターナショナルフローラルデザイナーズ協会	東京都 武蔵野市吉祥寺本町一丁目20番地1号永谷シティプラザ906号		●		●													
8 特定非営利活動法人 日本教育工学研究所	東京都 武蔵野市吉祥寺本町一丁目35番14号											●						
9 特定非営利活動法人 早稲田フロンティア創生機構	東京都 武蔵野市吉祥寺東町3丁目23番2号	●	●	●	●	●			●	●					●	●		●
10 特定非営利活動法人 都市環境標識協会	東京都 武蔵野市西久保一丁目38番5号						●	●										
11 特定非営利活動法人 ヘルプの喜び運動協会	東京都 武蔵野市吉祥寺南町4丁目3番2号	●	●		●	●				●		●						●
12 特定非営利活動法人 エックススポーツクラブ	東京都 武蔵野市吉祥寺本町1丁目27番2号本町センタービル1F		●		●	●				●		●						●
13 特定非営利活動法人 むさしの・多摩・ハバロフスク協会	東京都 武蔵野市				●	●												
14 特定非営利活動法人 WINGSHIP	東京都 武蔵野市境南町1丁目9番5-101号	●	●		●				●	●		●						●
1 特定非営利活動法人 日本中国留学生研修生支援協会	東京都武蔵野市緑町二丁目3番 B5-1001号									●								
2 特定非営利活動法人 保育サービスひまわりママ	東京都武蔵野市境南町二丁目10番24号										●	●						
3 特定非営利活動法人 ゆうあいセンター	東京都武蔵野市中町三丁目10番7号 ヴィラトレジャー1階-N	●																
4 特定非営利活動法人 パーソナル・ケア 吉祥寺	東京都武蔵野市吉祥寺本町一丁目13番9号 小谷ビル5階	●							●		●	●						
5 特定非営利活動法人 N2法知恵の図書館	東京都武蔵野市御殿山二丁目19番4号		●															
6 特定非営利活動法人 ミュー	東京都武蔵野市西久保一丁目6番25号 西川ビル302	●		●														
7 特定非営利活動法人 ラグビーフットボールクラブ マンダラ東京	東京都武蔵野市吉祥寺本町一丁目20番15号 東永ビル2階				●					●		●						
8 特定非営利活動法人 CLIPCRAFT	東京都武蔵野市境四丁目3番13号 サンパレス桜橋302	●	●	●	●	●	●	●	●	●	●	●	●					
9 特定非営利活動法人 ちんじゅの森	東京都武蔵野市吉祥寺北町二丁目2番21号	●	●	●	●	●	●	●	●	●	●	●	●					
10 特定非営利活動法人 萬葉学校	東京都武蔵野市西久保三丁目25番18号				●							●						
11 特定非営利活動法人 メダカのがっこう	東京都武蔵野市吉祥寺南町五丁目11番2号		●	●		●						●	●					
12 特定非営利活動法人 武蔵野・多摩環境カウンセラー協議会	東京都武蔵野市境南町一丁目30番1号					●												
13 特定非営利活動法人 ありんこ保育会	東京都武蔵野市西久保一丁目11番10号	●										●						
14 特定非営利活動法人 aiアカデミア	東京都武蔵野市西久保一丁目9番9号		●						●	●	●	●						
15 特定非営利活動法人 カラ=西アフリカ農村自立協力会	東京都武蔵野市吉祥寺東町一丁目1番6号 Kハイム102									●								
16 特定非営利活動法人 ACTION	東京都武蔵野市境南町三丁目10番1号 パールハイツタカハン1階		●							●		●	●					
17 特定非営利活動法人 病児保育室ボボ	東京都武蔵野市西久保三丁目8番13号	●																
18 特定非営利活動法人 高齢者の音楽を考える会	東京都武蔵野市吉祥寺南町三丁目25番6号	●	●		●													●
19 特定非営利活動法人 ワークスどんぐり	東京都武蔵野市吉祥寺北町四丁目12番7号 佐藤荘105号室	●	●	●	●							●	●					
20 特定非営利活動法人 ライチョウ保護研究会	東京都武蔵野市境南町一丁目7番1号 日本獣医生命科学大学内		●			●												●
21 特定非営利活動法人 伝統芸能むさしの我夢之会	東京都武蔵野市吉祥寺東町一丁目15番19号					●					●	●						
22 特定非営利活動法人 まちづくり観光機構	東京都武蔵野市吉祥寺本町二丁目5番10号	●	●	●	●					●								●
23 特定非営利活動法人 シニアSOHOむさしの	東京都武蔵野市吉祥寺東町二丁目42番3号	●	●	●	●						●	●	●	●				●
24 特定非営利活動法人 多文化子ども支援ネット	東京都武蔵野市西久保一丁目48番12号	●	●									●						●
25 特定非営利活動法人 障害者支援組織TOKYOアニメ	東京都武蔵野市吉祥寺東町三丁目23番21号	●	●										●					●
26 特定非営利活動法人 武蔵野自然塾	東京都武蔵野市中町二丁目7番1号	●	●		●							●						●
27 特定非営利活動法人 ウイッシュ・プロジェクト	東京都武蔵野市境四丁目3番13号	●			●				●		●	●						●
28 特定非営利活動法人 全日本鼓笛バンド・フォームバトン連盟	東京都武蔵野市吉祥寺東町一丁目23番33号	●	●		●					●		●	●					●
29 特定非営利活動法人 情報支援センター手をつなGO	東京都武蔵野市吉祥寺北町四丁目8番13-408号 吉祥寺ハイツ	●											●					●
30 特定非営利活動法人 アンリミテッド知的障害者支援の会	東京都武蔵野市境南町二丁目5番9号	●			●													
31 特定非営利活動法人 未来構想戦略フォーラム	東京都武蔵野市吉祥寺本町一丁目28番3号 ジャルダン吉祥寺209号	●	●							●		●	●					●
32 特定非営利活動法人 新分子栄養学研究所	東京都武蔵野市吉祥寺南町三丁目1番2-1302号 ニュー井の頭マンション	●																●
33 特定非営利活動法人 市民まちづくり会議・むさしの	東京都武蔵野市吉祥寺東町一丁目4番16号			●														●
34 特定非営利活動法人 消費者生活向上連絡会	東京都武蔵野市吉祥寺南町一丁目1番2号 大竹ビル3F	●	●						●									●
35 特定非営利活動法人 むさしのフットボールクラブ	東京都武蔵野市境五丁目27番8号 ヴェルディ武蔵野B	●	●	●						●		●						●
36 特定非営利活動法人 AMATAKカンボジアと共に生きる会	東京都武蔵野市御殿山一丁目7番8号								●	●	●	●						●
37 特定非営利活動法人 モンキーマジック	東京都武蔵野市吉祥寺東町四丁目11番6号	●	●		●													●
38 特定非営利活動法人 かつぱの家	東京都武蔵野市吉祥寺本町二丁目17番4号	●	●	●							●	●						●
39 特定非営利活動法人 ひまわり	東京都武蔵野市西久保三丁目26番4号	●	●															●
40 特定非営利活動法人 日本食育普及協会	東京都武蔵野市吉祥寺東町一丁目23番10号 フォートリスカワシマB1階	●	●			●						●						●
41 特定非営利活動法人 むさしの経営支援パートナーズ	東京都武蔵野市御殿山一丁目1番3号 クリスタルパークビル7階		●	●														●
42 特定非営利活動法人 ミュージックasバレット	東京都武蔵野市吉祥寺東町四丁目15番21号	●	●		●							●						●
43 特定非営利活動法人 武蔵野スポーツクラブ	東京都武蔵野市中町二丁目10番12号	●	●		●							●						●
44 特定非営利活動法人 国際福祉協会	東京都武蔵野市中町一丁目10番3号 小平ビル2階	●			●					●								●
45 特定非営利活動法人 一人ひとりに合った進路・相談センター	東京都武蔵野市中町一丁目22番9号 小川ビル2階105号室	●	●							●		●						●
46 特定非営利活動法人 ジャパンペットサポート協会	東京都武蔵野市中町一丁目15番5-501号 三鷹ノースヒルズ	●	●															●
47 特定非営利活動法人 ファングリーン	東京都武蔵野市境南町四丁目16番3-407号 武蔵野ハイム	●	●	●	●							●						●
48 特定非営利活動法人 グッド・ライフ	東京都武蔵野市吉祥寺東町一丁目21番20号 東日商事株式会社内	●	●		●							●						●
49 特定非営利活動法人 博物館活動支援センター	東京都武蔵野市御殿山一丁目7番12号 井の頭マンション902号 有限会社エス・アイ・エム内	●	●		●							●						●
50 特定非営利活動法人 むさしの歩こう会	東京都武蔵野市桜堤一丁目2番14-605号	●	●	●	●							●						●
51 特定非営利活動法人 日本システムトレード協会	東京都武蔵野市吉祥寺南町四丁目27番12号	●	●															●
52 特定非営利活動法人 市民によるガバナンス推進会議	東京都武蔵野市吉祥寺北町四丁目11番12号 パークホームズ吉祥寺北町506号	●	●							●	●							●
53 特定非営利活動法人 ホームロス・コミュニケーションズ	東京都武蔵野市関前二丁目4番15号	●								●								●
54 特定非営利活動法人 武蔵野農業ふれあい村	東京都武蔵野市吉祥寺北町四丁目13番18-302号 コート吉祥寺				●	●						●						●
55 特定非営利活動法人 アイシーティーまちづくり連携	東京都武蔵野市西久保一丁目6番25号 西川ビル502 株式会社日本緑地技術サービス内	●	●		●							●						●
56 特定非営利活動法人 DANKAIプロジェクト	東京都武蔵野市中町三丁目3番2-103号	●	●		●				●			●						●
57 特定非営利活動法人 巨樹の会	東京都武蔵野市吉祥寺東町二丁目23番18号	●	●			●												●
58 特定非営利活動法人 ヒロシマの九日間	東京都武蔵野市中町二丁目5番1-406号 チェリーハイツ	●	●			●				●	●							●
59 特定非営利活動法人 プレーパークむさしの	東京都武蔵野市境一丁目2番4号 パークハウス武蔵野201号 泰成堂書店内	●	●						●			●						●
60 特定非営利活動法人 アクション21	東京都武蔵野市桜堤三丁目3番11号	●	●		●	●				●		●						●
61 特定非営利活動法人 FP武蔵野グループ	東京都武蔵野市西久保一丁目10番9号	●	●															●
62 特定非営利活動法人 ハモニカ横丁東京	東京都武蔵野市吉祥寺本町一丁目2番3号	●	●	●	●				●									●
63 特定非営利活動法人 武蔵野NPO・市民活動ネットワーク	東京都武蔵野市境五丁目24番10号 亜細亜大学1号館 栗田研究室	●	●															●
64 特定非営利活動法人 アマゾンジャングル再生基金	東京都武蔵野市吉祥寺本町三丁目23番16号	●	●			●				●								●
65 特定非営利活動法人 あそび環境Museumアフタフ・バーバン	東京都武蔵野市御殿山一丁目6番6号 芙蓉ハイツ105号	●	●	●	●					●	●							●
66 特定非営利活動法人 ふるさとイベント協議会	東京都武蔵野市吉祥寺本町一丁目11番27号 瑠璃ビル3階	●	●	●	●						●							●

内閣府NPOホームページNPOポータルサイトにより法人認証年月日が平成21年9月30日までで検索した情報を記載

ジャンル番号

1	保健、医療又は福祉の増進を図る活動
2	社会教育の増進を図る活動
3	まちづくりの推進を図る活動
4	学術、文化、芸術又はスポーツの振興を図る活動
5	環境の保全を図る活動
6	災害救援活動
7	地域安全活動
8	人権の擁護又は平和の推進を図る活動
9	国際協力活動
10	男女共同参画社会の形成の促進を図る活動
11	子どもの健全育成を図る活動
12	情報化社会の発展を図る活動
13	科学技術の振興を図る活動
14	経済活動の活性化を図る活動
15	職業能力の開発又は雇用機会の拡充を支援する活動
16	消費者の保護を図る活動
17	以上の活動を行う団体の運営又は活動に関する連絡、助言又は援助の活動

13 その他

④ 指数基礎数値

(平成21年10月1日現在)

区分	農地(平21.1.1 現在) 3-①			駐車場[m <sup>2</sup> ] (平21.1.1現在) 3-②	非課税地比率 [%] (平21.1.1現在) 3-③	道路率 6-①					火災 9-④		市立公園等 2-④			
	市街化区域農地[m <sup>2</sup> ]	生産緑地[m <sup>2</sup> ]	市民農園[m <sup>2</sup> ]			公道[%]	私道[%]	公私計[%]	公道[m <sup>2</sup> ]	私道[m <sup>2</sup> ]	発生件数[件] (平成16年~20累計)	焼失面積[m <sup>2</sup> ] (平成16年~20累計)	面積[km <sup>2</sup> ]	公園面積[m <sup>2</sup> ]	1人当り 公園面積[m <sup>2</sup> ]	都立公園 [m <sup>2</sup> ]
総計	23,949	298,712	15,777	288,365.54	33.44	10.4	4.4	14.9	1,122,700.59	480,810.71	330	1,446	10.73	203,879	1.52	397,140
吉祥寺東町	1,767	2,770	0	17,093.65	22.56	9.7	4.2	14.0	87,842.93	38,037.67	36	50	0.90	11,319	0.95	
1丁目	1,767	0	0	11,142.08	25.50	8.8	4.3	13.2	21,138.08	10,427.98	10	0	0.24	1,891	0.67	
2丁目	0	0	0	3,378.48	17.23	10.3	4.4	14.7	31,179.45	13,469.93	4	0	0.30	3,870	0.85	
3丁目	0	2,770	0	1,370.84	17.59	11.6	2.7	14.3	25,583.07	6,047.08	8	26	0.22	141	0.05	
4丁目	0	0	0	1,202.25	37.79	7.2	5.8	13.1	9,942.33	8,092.68	14	24	0.14	5,417	3.61	
吉祥寺南町	273	1,039	1,712	21,019.35	19.13	11.8	4.5	16.3	113,807.20	43,619.48	51	10	0.96	6,647	0.50	
1丁目	0	0	0	3,915.55	20.29	13.1	3.8	17.0	25,818.18	7,587.80	13	0	0.20	2,116	0.89	
2丁目	0	0	0	6,179.26	25.30	11.2	4.2	15.5	21,647.18	8,110.81	21	6	0.19	217	0.08	
3丁目	273	1,039	0	2,763.64	18.35	14.3	3.4	17.8	41,350.49	9,975.66	7	0	0.29	1,118	0.31	
4丁目	0	0	1,712	5,656.41	17.03	9.8	6.1	16.0	19,015.33	11,871.87	6	4	0.19	2,809	0.93	
5丁目	0	0	0	2,504.49	10.97	6.3	6.5	12.9	5,976.02	6,073.34	4	0	0.09	387	0.25	
御殿山	2,796	4,997	878	5,864.91	52.05	9.2	3.7	13.0	36,122.85	14,851.83	8	15	0.39	3,156	0.93	
1丁目	0	0	0	953.37	69.82	8.9	2.9	11.8	22,437.36	7,416.64	8	15	0.25	2,852	1.60	168,533
2丁目	2,796	4,997	878	4,911.54	20.20	9.8	5.3	15.1	13,685.49	7,435.19	0	0	0.14	304	0.19	
吉祥寺本町	0	0	0	27,494.11	26.22	14.0	4.6	18.7	118,347.06	38,917.74	44	155	0.84	4,316	0.38	
1丁目	0	0	0	6,980.01	33.57	23.7	4.3	28.1	49,574.51	9,089.36	26	150	0.21	314	0.16	
2丁目	0	0	0	9,851.26	22.94	8.8	5.5	14.3	17,114.25	10,698.03	10	0	0.19	325	0.12	
3丁目	0	0	0	3,655.48	30.60	10.4	6.3	16.8	19,954.00	12,070.09	5	0	0.19	2,894	1.02	
4丁目	0	0	0	7,007.36	19.41	12.8	2.8	15.7	31,704.30	7,060.26	3	5	0.25	783	0.21	
吉祥寺北町	1,789	24,614	3,313	29,736.66	42.63	5.6	6.4	12.1	79,032.90	90,511.95	23	1	1.40	21,668	1.35	
1丁目	0	0	0	6,218.57	15.29	7.1	6.1	13.2	17,048.97	14,615.40	8	0	0.24	92	0.02	
2丁目	0	0	0	4,710.60	28.79	6.4	6.7	13.2	11,867.50	12,557.15	3	0	0.19	6,476	1.98	
3丁目	829	18,685	2,428	7,180.63	58.08	2.5	7.3	9.8	13,193.26	38,197.57	2	0	0.52	6,032	1.52	
4丁目	227	1,033	885	4,394.52	40.94	8.9	6.5	15.4	20,479.44	14,970.61	9	0	0.23	6,157	1.80	
5丁目	733	4,896	0	7,232.34	48.16	7.4	4.6	12.0	16,443.73	10,171.22	1	1	0.22	2,911	1.82	
中町	0	0	0	27,189.76	19.36	12.1	5.2	17.3	82,694.61	35,550.75	27	40	0.68	3,551	0.31	
1丁目	0	0	0	10,868.56	30.63	19.1	4.8	23.9	31,012.34	7,824.47	11	18	0.16	139	0.06	
2丁目	0	0	0	7,408.25	17.66	11.6	5.0	16.6	29,630.65	12,780.19	9	2	0.26	271	0.07	
3丁目	0	0	0	8,912.95	14.67	8.3	5.6	14.0	22,051.62	14,946.09	7	20	0.26	3,141	0.59	
西久保	1,340	3,016	0	27,645.80	21.19	12.7	3.9	16.7	81,893.04	25,088.63	18	2	0.64	18,516	1.67	
1丁目	0	0	0	9,219.11	26.95	13.9	5.2	19.1	34,370.63	13,022.81	6	2	0.25	14,845	5.77	
2丁目	0	3,016	0	12,412.52	17.76	10.0	4.1	14.2	18,497.60	7,674.62	7	0	0.18	905	0.21	
3丁目	1,340	0	0	6,014.17	17.28	13.9	2.1	16.0	29,024.81	4,391.20	5	0	0.21	2,766	0.65	
緑町	2,344	4,405	1,824	13,129.02	41.78	6.7	5.8	12.6	36,191.99	31,484.95	17	3	0.54	14,134	1.69	
1丁目	2,344	4,405	1,824	9,105.71	24.33	10.5	3.8	14.4	14,722.78	5,356.79	3	0	0.14	192	0.09	
2丁目	0	0	0	2,617.25	59.33	4.7	10.5	15.3	10,744.12	23,944.45	7	3	0.23	9,339	1.65	
3丁目	0	0	0	1,406.06	31.15	6.3	1.2	7.6	10,725.09	2,183.71	7	0	0.17	4,603	7.60	
八幡町	1,683	40,498	588	15,063.35	49.27	13.0	1.9	14.9	69,301.17	10,384.32	22	35	0.53	11,252	2.65	
1丁目	240	21,482	0	8,625.57	35.23	13.2	3.1	16.3	17,601.46	4,225.85	5	35	0.13	0	0.00	
2丁目	0	0	0	0.00	71.99	10.0	1.1	11.2	20,248.35	2,428.62	7	0	0.20	1,906	2.70	100,898
3丁目	1,443	17,083	588	6,188.00	30.03	10.4	2.5	13.0	13,925.93	3,428.87	5	0	0.14	7,234	4.83	
4丁目	0	1,933	0	249.78	42.99	27.7	0.4	28.2	17,525.43	300.98	5	0	0.06	2,112	2.02	
関前	7,758	94,152	7,462	24,627.76	47.51	13.2	2.9	16.1	142,879.33	32,042.76	17	757	1.08	40,536	4.62	
1丁目	818	0	0	3,641.95	92.01	11.0	1.4	12.5	31,246.90	4,067.78	1	0	0.28	5,888	11.15	
2丁目	2,943	22,649	2,004	7,735.89	28.05	11.9	4.1	16.0	24,952.59	8,551.37	1	167	0.21	13,426	5.50	
3丁目	3,464	30,677	5,458	6,641.25	34.75	14.5	2.9	17.4	39,427.54	7,908.53	6	0	0.27	10,188	3.80	
4丁目	476	25,687	0	2,812.49	21.75	14.8	3.2	18.1	20,791.52	4,585.24	6	0	0.14	2,376	1.61	
5丁目	57	15,139	0	3,796.18	34.44	14.8	3.8	18.7	26,460.78	6,929.84	3	590	0.18	8,658	5.23	
境	2,622	68,787	0	29,463.39	32.58	11.1	4.1	15.3	128,486.26	48,164.28	27	252	1.15	44,278	3.04	
1丁目	583	5,019	0	14,571.14	24.37	11.6	6.2	17.8	25,509.12	13,660.61	10	195	0.22	7,356	2.30	
2丁目	114	25,425	0	4,619.53	21.25	10.8	3.4	14.3	28,566.38	9,134.59	6	0	0.26	3,359	1.05	
3丁目	236	1,202	0	687.11	33.49	13.2	7.3	20.5	18,495.66	10,265.93	2	0	0.14	4,386	2.24	
4丁目	383	12,402	0	4,320.83	42.21	12.8	2.0	14.8	27,756.45	4,458.38	4	0	0.22	24,015	14.35	
5丁目	1,306	24,739	0	5,264.78	41.27	8.9	3.3	12.3	28,158.65	10,644.77	5	57	0.31	5,162	1.14	
境南	1,409	38,299	0	40,295.82	26.62	9.9	4.9	14.9	102,505.38	51,538.40	29	116	1.03	6,779	0.49	
1丁目	368	5,951	0	14,360.14	40.71	7.7	5.7	13.5	20,566.88	15,266.85	5	5	0.27	997	0.45	
2丁目	565	19,551	0	12,717.10	32.12	16.4	3.1	19.6	46,781.26	9,014.35	15	76	0.28	131	0.03	
3丁目	0	605	0	3,821.80	17.76	8.1	5.6	13.7	13,029.37	9,008.98	4	15	0.16	3,536	1.47	
4丁目	171	10,850	0	6,274.66	13.14	7.6	4.3	11.9	13,261.14	7,480.32	3	20	0.17	1,234	0.45	
5丁目	305	1,342	0	3,122.12	14.88	5.8	7.1	13.0	8,866.73	10,767.90	2	0	0.15	881	0.39	
桜堤	168	16,135	0	9,741.96	44.47	7.3	3.4	10.8	43,595.87	20,617.95	11	10	0.59	17,727	2.96	
1丁目	0	0	0	646.23	42.59	8.3	3.9	12.2	15,614.24	7,349.74	4	10	0.19	8,300	2.85	
2丁目	132	1,624	0	6,583.40	18.35	4.1	5.3	9.5	7,639.88	9,824.53	3	0	0.18	8,822	4.60	
3丁目	36	14,511	0	2,512.33	68.84	9.2	1.5	10.8	20,341.75	3,443.68	4	0	0.22	605	0.53	127,709

資料:財務部資産税課・環境生活部生活経済課・都市整備部道路課・緑化環境センター、武蔵野消防署

⑤ 市広報・住居表示等案内板設置場所

(平成21年10月1日現在)

凡例	
●	市広報掲示板
●	市報ポスト
●	住居表示街区案内板
●	コミュニティセンター
★	市政センター
●	その他施設



凡例	
-----	市界
-----	町界
.....	丁目界

0 100 200 300 400 500 m

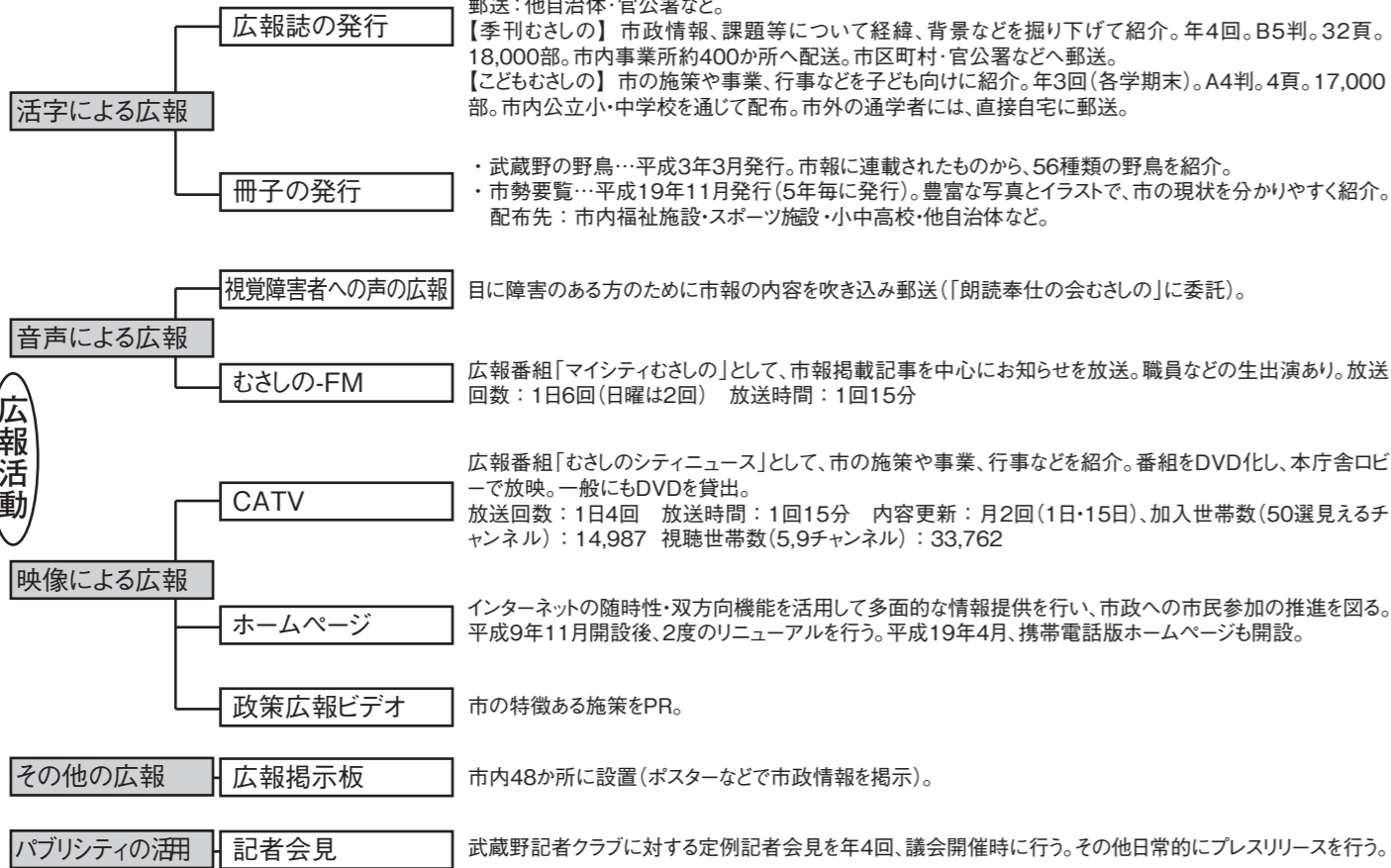
市広報掲示板設置箇所				市報ポスト設置箇所	
1 吉祥寺東コミュニティセンター前	吉祥寺東町1-12-3	19 中央市政センター前	中町1-2-6	37 もみじ山公園前	境南町3-17
2 三中正門付近	吉祥寺東町1-23-8	20 中央コミュニティセンター中町集会所前	中町1-28-5	38 境南コミュニティセンター前	境南町3-22-9
3 本宿公園内	吉祥寺東町3-5	21 横河 スイミングクラブ前	中町2-13-13	39 本村公園内	境1丁目付近
4 本宿小南門付近	吉祥寺東町4-1-9	22 中央 コミュニティセンター前	中町3-5-17	40 市民会館駐車場前	境2-3-7
5 武蔵野公会堂前	吉祥寺南町1-6-22	23 はなみずき公園前	中町3-22	41 武蔵境市政センター前	境2-10-27
6 三小正門付近	吉祥寺南町2-35-9	24 西久保コミュニティセンター前	西久保1-23-7	42 消防団第八分団詰所前	境3-17-11
7 吉祥寺南町コミュニティセンター前	吉祥寺南町3-13-1	25 西久保市営住宅前	西久保2-29	43 西部 コミュニティセンター前	境5-6-20
8 本田南公園前	吉祥寺南町3-25	26 西久保児童公園前	西久保3-13	44 西部図書館前	境5-15-5
9 東部公園前	吉祥寺南町3-41	27 緑町コミュニティセンター前	緑町3-1-17	45 第二浄水場前	桜堤1-6
10 消防団第一分団詰所前	吉祥寺南町5-2-14	28 グリーンパーク遊歩道	関前2丁目付近	46 桜堤児童館前	桜堤2-1-29
11 御殿山コミュニティセンター前	御殿山1-5-11	29 関前 コミュニティセンター前	関前2-26-10	47 桜堤公園前	桜堤2-1
12 本町 コミュニティセンター前	吉祥寺本町1-22-2	30 市営関前住宅前	関前3-16-5	48 桜堤 コミュニティセンター前	桜堤3-3-11
13 吉祥寺西コミュニティセンター前	吉祥寺本町3-20-17	31 若竹公園前	関前4-12		
14 井之頭小北門付近	吉祥寺本町3-27-19	32 樋口橋公園前	関前5-11		
15 吉祥寺北コミュニティセンター前	吉祥寺北町1-22-10	33 千川保育園前	八幡町1-4-13		
16 四小前	吉祥寺北町2-4-5	34 虎の湯前グリーンベルト	八幡町3-1-21		
17 市営北町住宅前	吉祥寺北町5-6	35 八幡町コミュニティセンター前	八幡町4-10-7		
18 陸上競技場南門付近	吉祥寺北町5-11	36 境南小前	境南町2-27-27		

13 その他

⑥ 情報発信の方法

(平成21年10月1日現在)

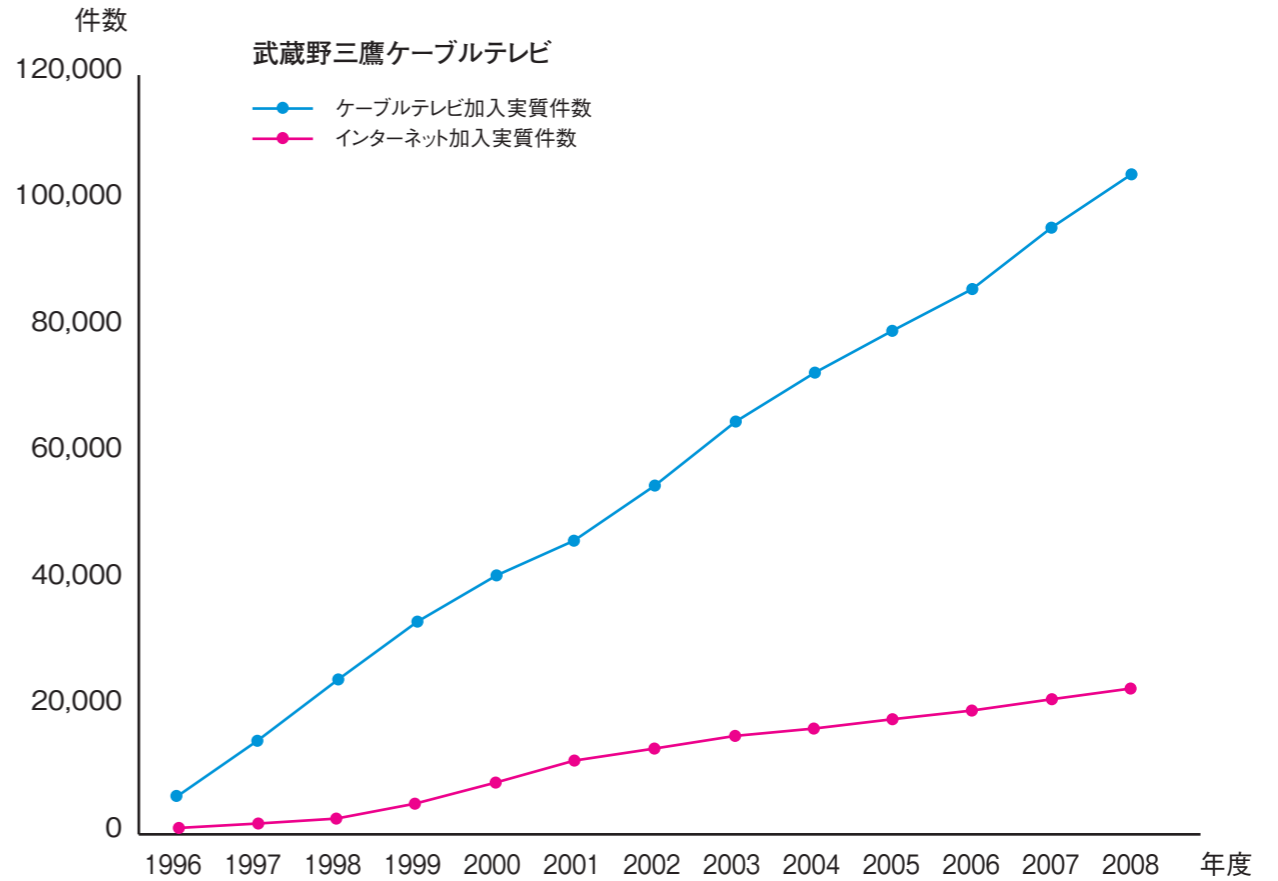
武蔵野市の広報事業



武蔵野市有償刊行物一覧(平成21年10月1日)

武蔵野都市計画図(1/6,000)	1部	800円	(本編)	1冊	4,700円	
住居表示案内図(町丁別バラ売り)	1枚	70円	(資料編)	1冊	2,200円	
市内案内図(1/7,000地図)	1部	100円	(続資料編一)	1冊	1,000円	
市勢統計 平成20年版	1冊	300円	(続資料編二)	1冊	4,400円	
平成15年版武蔵野市地域生活環境指標	冊子版	1冊	5,000円	(続資料編三)	1冊	4,400円
	CD-ROM版	1枚	700円	(続資料編四・井口家文書一)	1冊	4,400円
21世紀への基盤づくり	1冊	2,500円	(続資料編五・井口家文書二)	1冊	4,400円	
武蔵野市報(市報むさしの)縮刷版	(No.1)~(No.5)	1組	10,000円	(続資料編六・井口家文書三)	1冊	4,400円
	(No.6)	1冊	3,000円	(続資料編七・井口家文書四)	1冊	4,400円
	(No.7)	1冊	3,000円	(続資料編八・井口家文書五)	1冊	4,500円
	(No.8)	1冊	3,000円	(続資料編九・諸家文書一)	1冊	4,500円
	(No.9)	1冊	4,000円	(続資料編十・境・秋本家文書一)	1冊	4,500円
	(No.10)	1冊	4,500円	(続資料編十一・境・秋本家文書二)	1冊	4,500円
	(No.11)	1冊	4,500円	(別編)	1冊	400円
	(No.12)	1冊	3,500円	(史料目録編一)	1冊	500円
	(No.13)	1冊	3,000円	(史料目録編二)	1冊	750円
	(No.14)	1冊	3,900円	(史料目録編三)	1冊	3,500円
	(No.15)	1冊	4,600円	資料編I	1冊	4,700円
	(No.16)	1冊	4,500円	資料編II(上・下)	1組	8,400円
	(1号~100号)	1冊	840円	記述編I	1冊	4,500円
	(101号~150号)	1冊	1,800円	記述編II	1冊	3,100円
	(151号~200号)	1冊	2,400円	記述編III	1冊	4,700円
	(201号~250号)	1冊	3,000円	記述編IV	1冊	2,600円
(251号~300号)	1冊	2,400円	年表編	1冊	2,500円	
武蔵野市自然アルバム	1冊	1,200円	武蔵野史(藤原音松著)	1冊	2,000円	
武蔵野の民具と文書	1冊	6,000円	武蔵野市(上巻)	1冊	2,200円	
要綱行政が生んだ日照権	1冊	2,500円	武蔵野市(中巻)	1冊	2,200円	
武蔵野市生物生息状況調査報告書	1冊	3,000円	武蔵野市(下巻)	1冊	2,200円	
情報公開事務の手引	1冊	100円	(第1巻)	1冊	4,000円	
平成21年度一般会計特別会計予算・予算説明書	1冊	600円	(第2巻)	1冊	4,800円	
平成19年度歳入歳出決算書・決算事項別明細書	1冊	420円	(第3巻)	1冊	4,000円	
武蔵野のむかし(ビデオフィルム)	1本	840円	(資料編第1巻「教育は人なり」)	1冊	4,200円	
玉川上水をあらく	1冊	100円	(資料編第2巻)	1冊	3,500円	
武蔵野市女性史(上・下)	1組	2,100円	武蔵野市民版「武蔵野」(国木田独歩著)	1冊	500円	

ケーブルテレビ及びインターネット加入状況



武蔵野三鷹ケーブルテレビ

加入状況	年度		ケーブルテレビ加入実質件数	インターネット加入実質件数
	自	至		
第1期	1994年4月	1995年3月		
第2期	1995年4月	1996年3月		
第3期	1996年4月	1997年3月	5,962	1,002
第4期	1997年4月	1998年3月	14,529	1,963
第5期	1998年4月	1999年3月	24,462	2,884
第6期	1999年4月	2000年3月	33,678	5,005
第7期	2000年4月	2001年3月	40,524	8,284
第8期	2001年4月	2002年3月	46,423	11,477
第9期	2002年4月	2003年3月	54,994	13,854
第10期	2003年4月	2004年3月	65,452	15,666
第11期	2004年4月	2005年3月	72,873	16,714
第12期	2005年4月	2006年3月	79,535	18,059
第13期	2006年4月	2007年3月	86,148	19,356
第14期	2007年4月	2008年3月	95,770	21,288
第15期	2008年4月	2009年3月	104,321	23,266

ケーブルテレビ放送サービスは、1996年7月19日より開始  
インターネット接続通信サービスは、1996年10月1日より開始

加入状況	ケーブルテレビ加入								インターネット加入			
	武蔵野市		三鷹市		その他		合計	武蔵野市	三鷹市	その他	合計	
	年	月	多チャンネル	再送信	多チャンネル	再送信						多チャンネル
2009	3	14,987	33,762	18,896	36,635	14	27	104,321	10,388	12,868	10	23,266

多チャンネル: 有料チャンネル(BSorCS)申込後視聴できる  
再送信: 地上波 + コミュニティチャンネル + ショップチャンネルが視聴できる